

تم تحميل هذا الملف من موقع المناهج الإماراتية



## أوراق عمل الدرس الثاني تصنيف الكائنات الحية من الوحدة الثانية ممالك الحياة

موقع المناهج ← المناهج الإماراتية ← الصف الرابع ← علوم ← الفصل الأول ← أوراق عمل ← الملف

تاريخ إضافة الملف على موقع المناهج: 2024-10-16 12:30:27

ملفات اكتب للمعلم اكتب للطالب | اختبارات الكترونية | اختبارات | حلول | عروض بوربوينت | أوراق عمل  
منهج انجليزي | ملخصات وتقارير | مذكرات وبنوك | الامتحان النهائي للمدرس

المزيد من مادة  
علوم:

إعداد: السند

## التواصل الاجتماعي بحسب الصف الرابع



الرياضيات



اللغة الانجليزية



اللغة العربية



التربية الاسلامية



المواد على تلغرام

صفحة المناهج  
الإماراتية على  
فيسبوك

## المزيد من الملفات بحسب الصف الرابع والمادة علوم في الفصل الأول

حل كامل كتاب الطالب المجلد الأول

1

عرض بوربوينت يتضمن لمراجعة على درس مظاهر التكيف

2

عرض بوربوينت لدرس (مظاهر التكيف عند الحيوان)

3

عرض بوربوينت للدرس الأول والثاني

4

## المزيد من الملفات بحسب الصف الرابع والمادة علوم في الفصل الأول

عرض بوربوينت لشرح الدرس الأول (Features Changing its and Earth)

5

## الوحدة 2: ممالك الحياة

### الدرس 2: تصنيف الكائنات الحية

#### اختر الإجابة الصحيحة:

كل مما يلي يعتبر من الممالك الست لتصنيف الكائنات الحية ما عدا			
الكائنات الحية	الفطريات	البكتيريا	النباتات
مملكتان من الكائنات الحية لا تحتويان على نواة هما			
الفطريات والطلائعيات	النباتات والحيوانات	الحيوانات والفطريات	البكتيريا والبكتيريا البدائية
تشبه الفطريات الخلايا النباتية لاحتوائها على جدار خلوي وتشبه الخلايا الحيوانية في			
الفجوات	لا تحتوي على بلاستيدات	شكلها دائري	لها جدار خلوي
من أمثلة الطلائعيات			
بكتيريا الأمعاء والخميرة	الخميرة والبراميسيوم	البراميسيوم والطحالب	كل ما سبق
أكبر مجموعة يمكن تصنيف الكائنات الحية فيها هي			
الشعبة	الطائفة	المملكة	الرتبة
كل المجموعات التالية أكبر من الرتبة ما عدا			
الشعبة	الطائفة	المملكة	الفصيلة
يمثل الجزء الأول من اسم الكائن الحي أما الجزء الثاني فيمثل			
فصيلته	جنسه	نوعه	طائفته
النباتات والحيوانات والفطريات و ..... هي ممالك تتضمن كائنات حية عديدة الخلايا			
البكتيريا البدائية	البكتيريا	الطلائعيات	جميع ما سبق
أي من الممالك التالية تقوم كل أعضاؤها بصناعة غذائها بنفسها			
الفطريات	الطلائعيات	البكتيريا	النباتات

أي من التالي لا تمثل مملكة

النباتات	الحيوانات	الفقاريات
----------	-----------	-----------

أي مملكة من الممالك التالية تضم كائنات حية أحادية الخلية وتحتوي على نواة

الحيوانية	النباتية	الطلائعيات
-----------	----------	------------

قسم العلماء الكائنات الحية إلى

10 ممالك	6 ممالك	3 ممالك
----------	---------	---------

الأسد والحوت والنملة والتمساح جميعهم من مملكة

البكتيريا	الحيوانية	النباتية
-----------	-----------	----------

أصغر الكائنات الحية ولا تحتوي على نواة

الفطريات	البكتيريا	النباتات
----------	-----------	----------

البراميسيوم من مملكة

الطلائعيات	الفطريات	النباتات
------------	----------	----------

في أي مملكة تصنف الكائن الحي الذي يحتوي على العديد من الخلايا وتصنع غذائها بنفسها ولا تتحرك

الحيوانات	الفطريات	البكتيريا	النباتات
-----------	----------	-----------	----------

أي مما يلي يعد من أنواع البكتيريا النافعة

البراميسيوم	الخميرة	بكتيريا الجهاز الهضمي
-------------	---------	-----------------------

يسمى الذئب الأحمر **Canis Rufus** حدد ما يشير إلى الجنس والنوع

الجنس Rufus والنوع Canis	الجنس Canis والنوع Rufus	الجنس حيوان والنوع Canis
--------------------------	--------------------------	--------------------------

تعد الطحالب من مملكة

الحيوانات	النباتات	الطلائعيات
-----------	----------	------------

أي مما يلي مباشرة تحت المملكة في التصنيف

شعبة	طائفة	فصيلة	جنس
جميع الطلائعيات تصنع غذاءها بنفسها	تستخدم بعض الطلائعيات لصنع الخبز	تحتوي الطلائعيات على العديد من الخلايا	توجد نواة في جميع الطلائعيات

تنقسم الطائفة إلى مجموعات أصغر هي

رتب	طوائف	فصائل	ممالك
-----	-------	-------	-------

تسمى المجموعات الأصغر ..... و.....

جنس ونوع	فصيلة ونوع	جنس ورتبة	مملكة وشعبة
بعض الطلائعيات مثل ..... تصنع غذاءها بنفسها	الطحالب	الخميرة	عش الغراب

يمكن أن تسبب بعض ..... في أمراض خطيرة مثل الملاريا

الفطريات	الطلائعيات	البكتيريا	البكتيريا البدائية
----------	------------	-----------	--------------------

الفطريات تشبه النباتات لأنها

تتغذى على كائنات أخرى	حول خلاياها يوجد جدار خلية	في داخل خلاياها بلاستيديات خضراء	تصنع غذائها بنفسها
-----------------------	----------------------------	----------------------------------	--------------------

كائنات حية متناهية الصغر لدرجة أنه لا يمكن رؤيتها بالعين المجردة هي

الحيوانات	الكائنات الحية الدقيقة	النباتات	القلب
-----------	------------------------	----------	-------

الطحالب والبراميسيوم من مملكة

الحيوانات	النباتات	الفطريات	الطلائعيات
-----------	----------	----------	------------

الفطريات تشبه الحيوانات لأنه خلاياهما

لا تحتوي على نواة	فيها بلاستيديات خضراء	تصنع غذائها بنفسها	لا تحتوي على بلاستيديات خضراء ولا تصنع غذائها بنفسها
-------------------	-----------------------	--------------------	------------------------------------------------------

مملكة تصنف الكائن الحي أنه عديد الخلايا ويصنع غذائه بنفسه ولا يتحرك من هي مملكة

الحيوان	النبات	الفطريات	الطلائعيات
---------	--------	----------	------------

عيش الغراب والعفن والخميرة، كائنات حية عديدة الخلايا تحصل على غذائها من كائنات حية أخرى وتصنف في مملكة

البكتيريا البدائية	البكتيريا	الفطريات	الطلائعيات
--------------------	-----------	----------	------------

بكتيريا المكورات العقدية تسبب

البناء الضوئي	تحلل الطعام	عدوى التهاب الحلق	التكاثر
---------------	-------------	-------------------	---------

من أنواع البكتيريا النافعة

البراميسيوم	بكتيريا الجهاز الهضمي	الخميرة	بكتيريا المكورات العقدية
-------------	-----------------------	---------	--------------------------

بكتيريا الجهاز الهضمي تقوم بـ

تحليل الطعام	الكلوروفيل	تنقل العدوى والأمراض	تصنع غذائها بنفسها
--------------	------------	----------------------	--------------------

من أنواع الفطريات ويستخدم في صناعة الخبز هو

البراميسيوم	الخميرة	الطحالب	الرتبة
-------------	---------	---------	--------

بعض الطلائعيات قد تسبب أمراض خطيرة مثل مرض

التهاب الحلق	المملكة	الشعبة	الملاريا
--------------	---------	--------	----------

أي من التالي لا يعد من الكائنات الدقيقة

البكتيريا البدائية	الطلائعيات	السرخس	البكتيريا
--------------------	------------	--------	-----------

أي العبارات الصحيحة عن عيش الغراب

يستخدم لصنع الخبز	يعتبر من الفطريات	يحتوي على خلية واحدة	يصنع الغذاء بنفسه
-------------------	-------------------	----------------------	-------------------

لتصنيف الكائنات الحية إلى مجموعات، يدرس العلماء العديد من

الصفات	المملكة	الفطريات
--------	---------	----------

الخلايا	النسيج	هي إحدى خصائص الكائن الحي الصفة
---------	--------	------------------------------------

الفطريات	الحيوان	تنتمي السناجب والسحالي إلى مملكة النبات
----------	---------	--------------------------------------------

طائفة	رتبة	يطلق على المجموعة الأصغر من المملكة شعبة
-------	------	---------------------------------------------

فصائل	طوائف	تنقسم الشعبة إلى مجموعات أصغر يطلق عليها رتب
-------	-------	-------------------------------------------------

فائل	طوائف	تنقسم الرتب إلى رتب
------	-------	------------------------

البكتيريا	الحيوانات	تصنف البكتيريا البدائية في مملكة الفطريات
-----------	-----------	----------------------------------------------

الطحال	البراميسيوم	تتكون خلية ..... من هيكل يضخ الماء الزائد من داخل الخلية إلى خارجها الفطريات
--------	-------------	---------------------------------------------------------------------------------

الطحالب	البراميسيوم	بعض الطلائعيات مثل ..... تصمم غذائها بنفسها الفطريات
---------	-------------	---------------------------------------------------------

الطلائعيات	البراميسيوم	يمكن أن تتسبب بعض ..... في أمراض خطيرة مثل الملاريا الفطريات
------------	-------------	-----------------------------------------------------------------

لا يوجد في خلايا الفطر نواة	لا يوجد في خلايا الفطر جدار خلوي	لا يمكن للفطريات التكاثُر لا يمكن للفطريات التكاثُر	لا يمكن للفطريات صناعة غذائها بنفسها
--------------------------------	-------------------------------------	--------------------------------------------------------	-----------------------------------------

عيش الغراب يعد من ..... لأنه لا يصنع غذاءه بنفسه

النباتات	الطلائعيات	البكتيريا	الفطريات
----------	------------	-----------	----------

بعض ..... مثل الطحالب تصنع غذاءها بنفسها

النباتات	الطلائعيات	البكتيريا	الفطريات
----------	------------	-----------	----------

يعد ..... من الطلائعيات وتتكون خليته من هيكل خارجي يضخ الماء الزائد من داخل الخلية إلى خارجها

البراميسيوم	عيش الغراب	الخميرة	الطحالب
-------------	------------	---------	---------

أي العبارات عن عدد الأنواع تعد صحيحة

تحتوي الممالك على معظم الأنواع	تحتوي الشعبة على معظم الأنواع	تحتوي الرتب على أقل الأنواع	تحتوي الممالك على أقل الأنواع
--------------------------------	-------------------------------	-----------------------------	-------------------------------

أي مما يأتي صواب فيما يتعلق بجميع الكائنات الحية

تحتوي على أنسجة	يمكنها التحرك	تستخدم الطاقة	يتغير شكلها
-----------------	---------------	---------------	-------------

أي مما يأتي يوجد في خلايا الإنسان

الكلوروفيل	البلاستيدات الخضراء	السينوبلازم	الجدار الخلوي
------------	---------------------	-------------	---------------

رتب المجموعات التالية من الأكبر إلى الأصغر

المملكة	الرتبة	الطائفة	الشعبة

حدد الجنس والنوع لهذا الحيوان

Canis latrans	الجنس: .....	النوع: .....
---------------	--------------	--------------



المملكة	الحيوان
الشعبة	الثدييات
الرتبة	آكلات اللحوم
الفصيلة	السنوريات
الجنس	النمور
النوع	الأسد

لاحظ جدول التصنيف وأكمل الفراغ بالمفردات المناسبة من الجدول

أكبر فئة في التصنيف هي .....  
 الأسد من مملكة .....  
 الأسد من رتبة .....  
 المجموعة الأصغر من الجنس في التصنيف هي .....

ضع المصطلح العلمي في مكانه الصحيح

البراميسيوم	النوع	الفطريات	المملكة	الخميرة	الصفة	البكتيريا	الجنس
-------------	-------	----------	---------	---------	-------	-----------	-------

إحدى خصائص الكائن الحي .....  
 يمثل الجزء الأول من اسم الكائن الحي .....  
 يعد مثالا على الطلائعيات .....  
 أصغر الكائنات الحية الدقيقة .....  
 أكبر مجموعة يمكن أن يتم تصنيف الكائنات الحية إليها .....  
 يعد مثالا من الفطريات .....  
 يمثل الجزء الثاني من اسم الكائن الحي .....  
 من الكائنات الحية الدقيقة .....

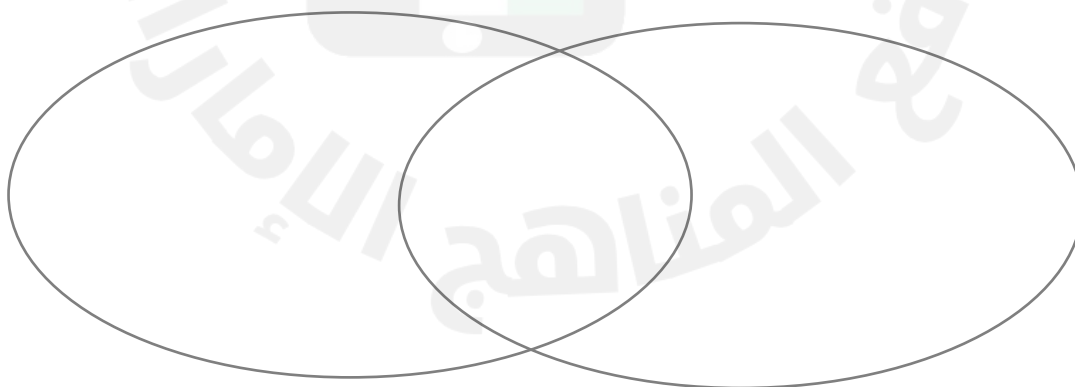
### ميز الجملة الصحيحة من الجملة الخاطئة

الشعبة أكبر من الطائفة	
تم تسمية جميع الكائنات الحية على سطح الأرض	
المملكة هي أكبر مجموعة في تصنيف الكائنات الحية	
تنتقل الطلائعيات من مكان إلى آخر	
الفطريات تصنع غذاءها بنفسها	
جميع أنواع البكتيريا تسبب أمراضا	
يمثل الجزء الأول من اسم الكائن الحي جنسه	
تحتوي البكتيريا على العديد من الخلايا	
يشارك كل أعضاء المملكة في الصفات الأساسية نفسها	
تحتوي خلايا الفطريات على نواة	
كلما صغرت المجموعة تشابهت الكائنات الحية التي تنتمي إليها	
بعض أنواع البكتيريا تصنع غذاءها	

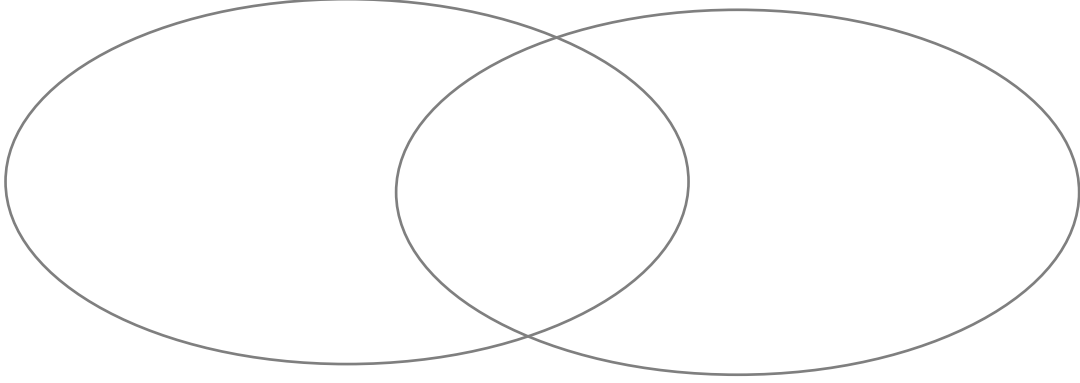
2025

2025 **أكمل المخطط التالي:**

أوجه الشبه والاختلاف بين الفطريات والنباتات



أوجه الشبه والاختلاف بين الفطريات والحيوانات



أجب عن الأسئلة التالية:

ما هي الممالك الستة؟

.....

ما أوجه الاختلاف بين البكتريا البدائية والبكتريا من جهة وباقي الممالك من جهة أخرى؟

.....

ما الفرق بين الطلائعيات والبكتيريا؟

.....

كيف تحصل الفطريات على غذائها؟

.....

النباتات تعتمد في غذائها على نفسها؟ كيف

.....

ما أهمية ملاحظة الخلايا تحت المجهر عند تحديد الكائنات الحية؟

.....

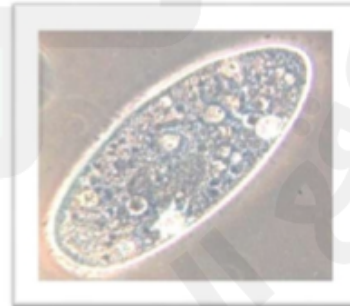
كيف يستخدم العلماء الأسماء في تصنيف الكائنات الحية؟

.....

أكمل الجدول التالي:

تصنيفُ المخلوقاتِ الحيَّة						
الحيواناتُ	النَّبَاتُ	الفُطْرِيَّاتُ	الطَّلَائِعِيَّاتُ	البكتيريا	البكتيريا البدائيَّة	المملكةُ
						عددُ الخلايا
						التنوي
						الغذاء
						الحركةُ من مكانٍ إلى آخر

اكتب اسم الكائن والمملكة لكل صورة مما يلي



..... .....	..... .....
----------------	----------------

صل بين المفردات والمعنى المناسب لها

التصنيف	سمة من سمات الكائن الحي
النوع	أكبر مجموعة في التصنيف
الجنس	تقسيم الأشياء إلى مجموعات على حسب صفاتها
الصفة	تجمع بين صفات الخلية النباتية والخلية الحيوانية
النباتات	المجموعة قبل الأخيرة في التصنيف
المملكة	أصغر مجموعة في التصنيف
الفطريات	تصنع الغذاء بنفسها ولا تتحرك من مكانها

