

شكراً لتحميلك هذا الملف من موقع المناهج الإماراتية



أوراق عمل مراجعة وفق الهيكل الوزاري

[موقع المناهج](#) ⇨ [المناهج الإماراتية](#) ⇨ [الصف الرابع](#) ⇨ [اجتماعيات](#) ⇨ [الفصل الأول](#) ⇨ [الملف](#)

تاريخ نشر الملف على موقع المناهج: 2023-11-15 09:19:20 | اسم المدرس: منى الشحي

التواصل الاجتماعي بحسب الصف الرابع



روابط مواد الصف الرابع على تلغرام

[الرياضيات](#)

[اللغة الانجليزية](#)

[اللغة العربية](#)

[التربية الاسلامية](#)

المزيد من الملفات بحسب الصف الرابع والمادة اجتماعيات في الفصل الأول

نموذج الهيكل الوزاري الجديد	1
أوراق عمل مراجعة مهارية	2
مراجعة محلولة التقويم الأول	3
ملخص وحل أوراق عمل شاملة	4
مذكرة شاملة جميع الدروس	5

مجمع زايد التعليمي - الورقاء
الدراسات الاجتماعية التربية الوطنية
العام الدراسي 2023-2024

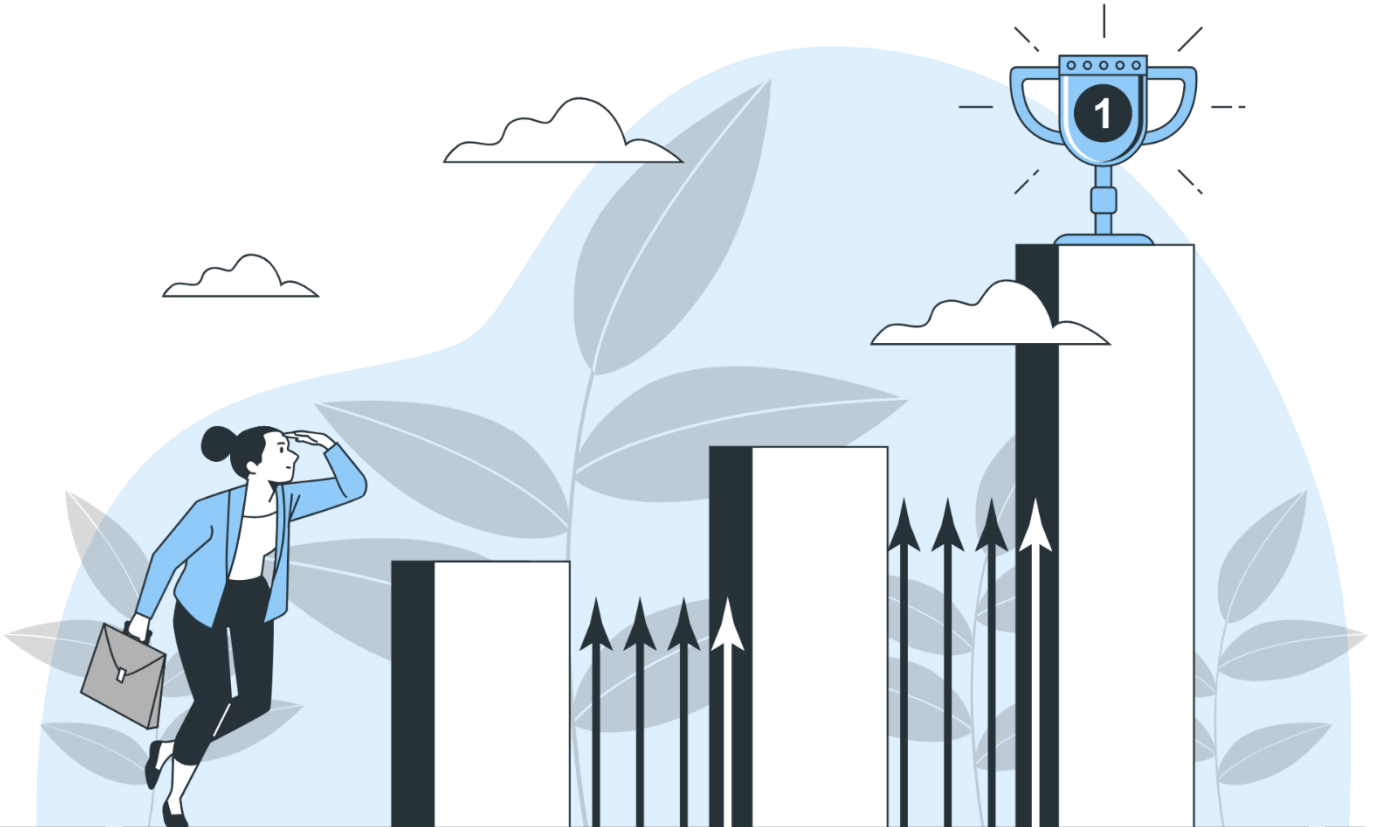


مؤسسة الإمارات للتعليم المدرسي
EMIRATES SCHOOLS ESTABLISHMENT

أوراق مراجعة في مادة الدراسات الاجتماعية

الفصل الدراسي الأول
2023-2024

مديرة المجمع: أ. هدي المدحاني



الرؤية: تعليم ابتكاري لجمع معرفي رياضي عالمي
أعداد معلمة المادة: منى الشحي

مجمع زايد التعليمي - الوراقاء
الدراساء الااجتماعية التربية الوطنية
العام الدراسي 2023-2024

Reference(s) in the Student Book المرجع في كتاب الطالب		Learning Outcome/Performance Criteria** ناتج التعلم/ معايير الاءاء**	Question*
نوع النص	الوحدة/ الموضوع		السؤال*
معلوماتي مقروء (خريطة)	أعرفُ بلادي	يوظف الخرائط الرقمية لتميز ظواهر جغرافية في بلده	1
			2
			3
			4
			5
معرفي مقروء	بلادي بين الماضي والحاضر	يتعرف الأحداث والشخصيات التي أسست الفكر الوحدوي في دولة الإمارات	6
			7
			8
			9
			10
معلوماتي مقروء (صور)	أعرفُ بلادي	يصف الأدوات التي استخدمها الأجداد في العصور القديمة، أدوات الصيد، أدوات الزينة، أدوات الطهي	11
			12
			13
			14
			15
معرفي مقروء (صور وأشكال)	بلادي بين الماضي والحاضر	يعبر عن دور الشيخ زايد بن سلطان آل نهيان -رحمه الله- في قيام الاتحاد	16
			17
			18
			19
			20

الأسئلة اليومية: MCQ

الرؤية: تعليم ابتكاري لمجتمع معرفي رياضي عالمي
أعداد معلمة المادة: منى الشحي

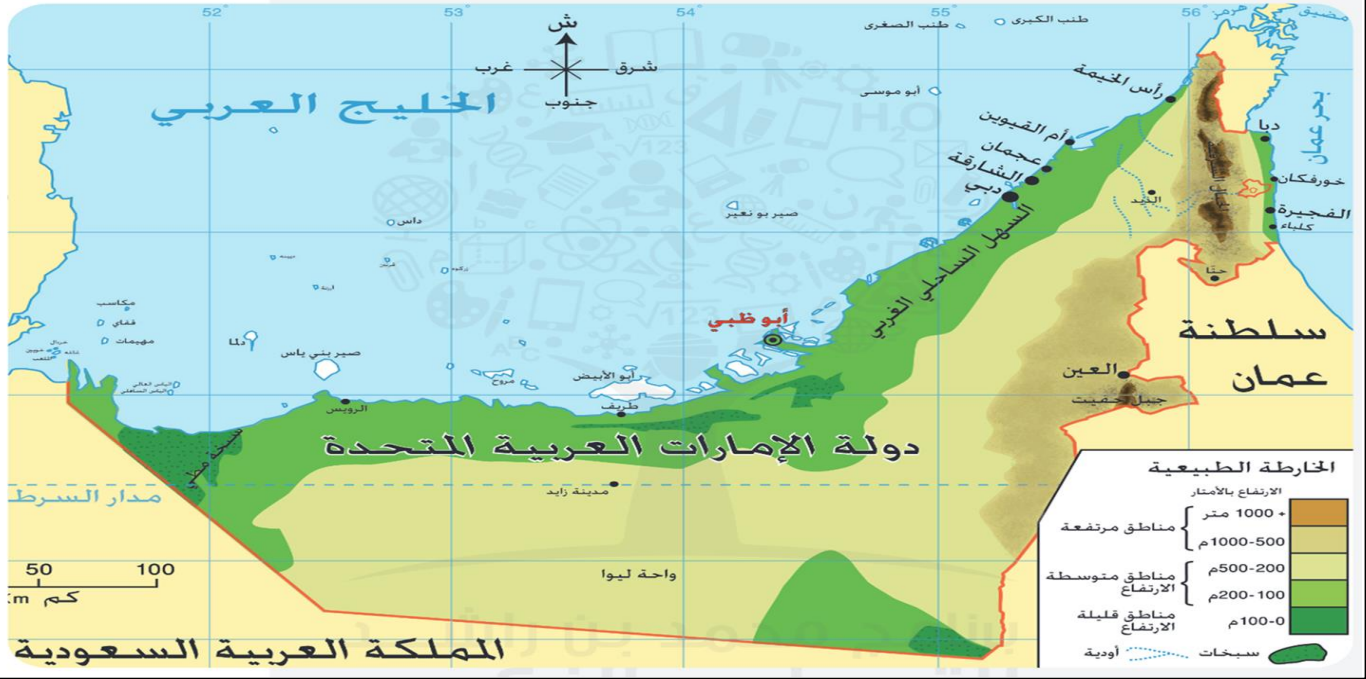
موقع بلادي

الموقع النسبي

الاسم :

الصف الرابع /

--	--



السؤال الأول : أفكر وأحوظ : ضع دائرة حول الإجابة الصحيحة ؟

- 1-.....منطقة محاطة بالماء من ثلاث جهات .

شبه جزيرة	جزيرة	قارة
-----------	-------	------
- 2-.....خطوط رسمها الانسان تفصل دولة عن أخرى .

الحدود السياسية	الخليج	الجزيرة
-----------------	--------	---------
- 3-.....لسان من المياه محاط باليابس من ثلاث جهات .

الخليج	البحر	المحيط
--------	-------	--------
- 4-دولة مجاورة لدولة الامارات من جهة الشرق .

سلطنة عمان	البحرين	قطر
------------	---------	-----
- 5-من المسطحات المطلة لدولة الامارات هي

الخليج العربي	البحر المتوسط	البحر الأحمر
---------------	---------------	--------------
- 6-تقع الامارات في قارة.....

أفريقيا	آسيا	أوروبا
---------	------	--------
- 7-ما هي عاصمة دولة الامارات .

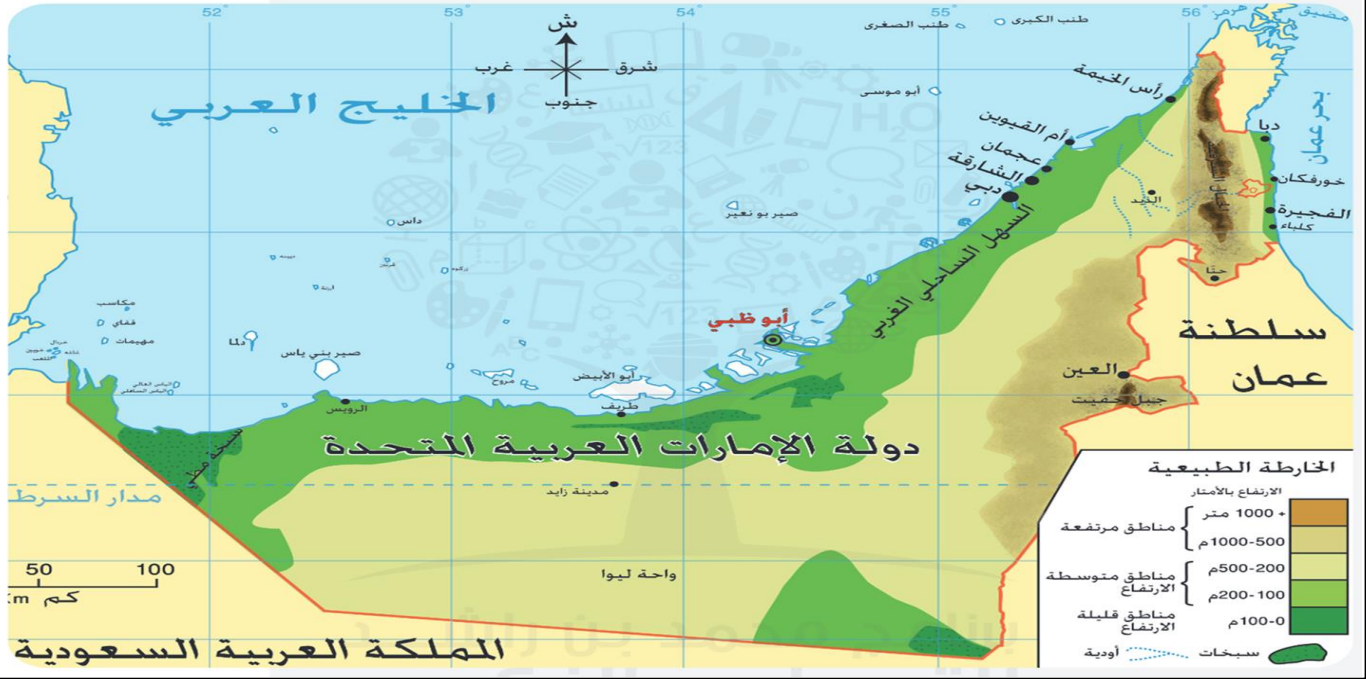
أبوظبي	دبي	الشارقة
--------	-----	---------



طبيعة بلادتي ٢ الجزر

الاسم :
الصف الرابع /

--	--



السؤال الأول : أفكر وأحوظ : ضع دائرة حول الإجابة الصحيحة ؟

- ١- يابسة تحيط بها المياه من جميع الجهات .
الصحراء الواحية الجزيرة
- ٢- تتركز الجزر في دولة الامارات عن المسطح المائي
الخليج العربي بحر عمان
- ٣- هي أكثر أمانة تمتلك جزر طبيعية .
أبو ظبي دبي الشارقة
- ٤- أكبر جزيرة هي
أبو اليبض دلما صير بونعير
- ٥- من الجزر التي احتلتها ايران
طنب الصغري داس مكاسب

السؤال الثاني : هيا بنا نلون :

نلون أهمية الجزر في دولة الامارات ؟

الزراعة

النفط
والغازمحميات
طبيعية

المياه

مناطق
سكنية

الرؤية: تعليم ابتكاري لمجتمع معرفي ريادي عالمي
أعداد معلمة المادة: منى الشحي



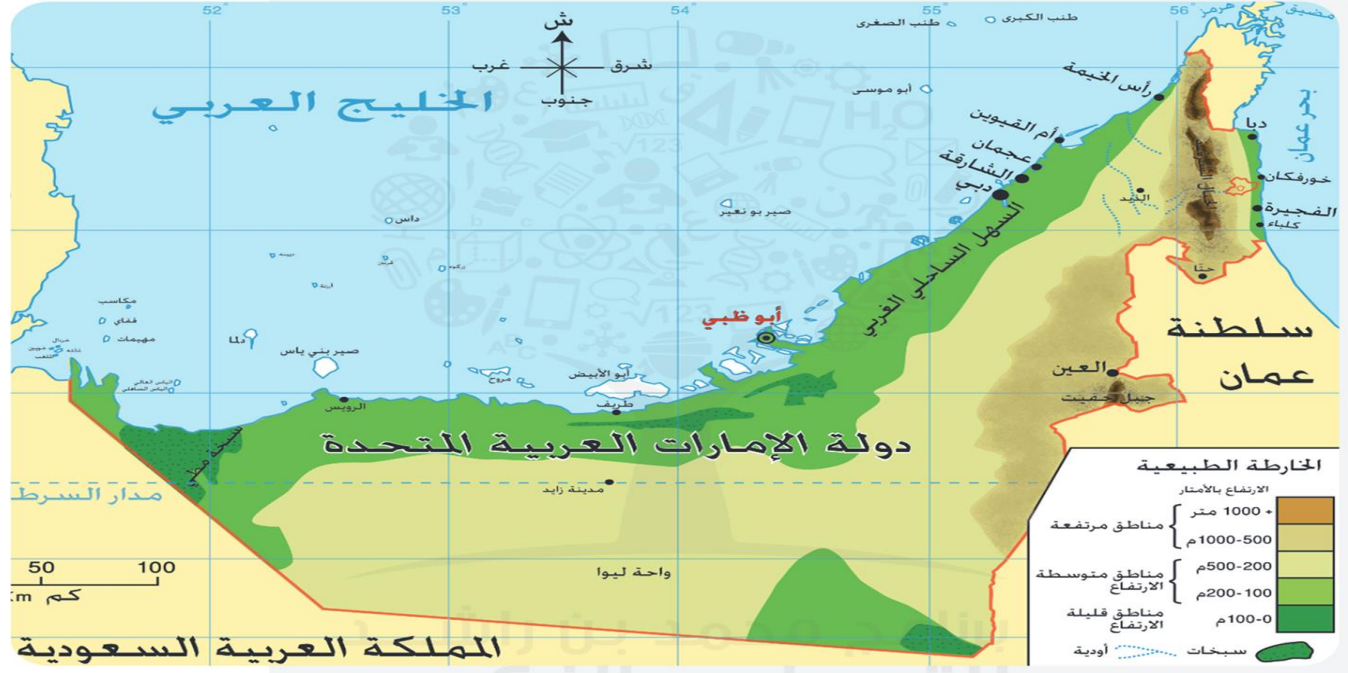
طبيعة بلادنا ١

الجبال

الاسم :

الصف الرابع /

--	--



السؤال الأول : أفكر وأحوظ : ضع دائرة حول الإجابة الصحيحة بالاستعانة بالخريطة ؟

- منطقة جبلية مرتفعة من الصخور .
الجبال الواحة الجزيرة
- تتركز الجبال في دولة الامارات في جهة
الشرق الغرب الجنوب
- جبل يوجد في مدينة العين .
حفا حفا حفا
- منطقة منخفضة بين جبلين .
الوادي الواحة الساحلية
- أعلى قمة جبلية في دولة الامارات هو جبل
حفا حفا حفا

السؤال الثاني : هيا بنا نلون : نلون المناطق التي فيها جبال ؟

رأس الخيمة	الفجيرة	عجمان	العين	واحة ليوا
------------	---------	-------	-------	-----------



طبيعة بلادنا ١

السهول

الاسم :

الصف الرابع /

--	--

السهول هي أرض منبسطة قليلة الارتفاع وتنقسم السهول إلى :

١. سهول ساحلية

٢. سهول داخلية

السهول الساحلية : هي سهول مطلة على البحر. السهول الساحلية في دولة الامارات لها أهمية اقتصادية وهي :

الصيد البحري-السياحة-الاستيراد والتصدير وممارسة الهوايات البحرية.

السهول الداخلية : تمتد من سفوح الجبال الى الكئبان الرملية، ومن الأهمية الاقتصادية السهول

الداخلية هي : الزراعة ومصدراً للمياه العذبة وتركز الصناعات التقليدية.

السؤال الأول : أفكر وأحوط : ضع دائرة حول الإجابة الصحيحة ؟

١- أرض منبسطة وقليله الارتفاع .

السهول

الواحة

الصحراء

٢- سهول مطلة على البحر

الوادي

السهول الساحلية

السهول الداخلية

٣- ما هو لون السهول على الخريطة ؟

البنّي

الاصفر

الاخضر

٤- سهول تمتد من سفوح الجبال الى الكئبان الرملية .

السهول

السهول الداخلية

السهول الساحلية

السؤال الثاني : هيا بنا نلون :

نصنف أهمية السهول باستخدام اللون الأصفر للأهمية الاقتصادية للسهول الساحلية واللون الأحمر للأهمية الاقتصادية للسهول الداخلية :

هوايات
بحرية

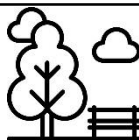
صناعات
تقليدية

الصيد
البحري

استخراج
المياه

الاستيراد

الزراعة



--	--

يغلبُ على مَظاهر السطح في دولة الإمارات الطبيعية الصحراوية. والصحراء: أرضُ جافةٌ قليلةُ المطر، ومن أهم خصائصها: ندرةُ المطر، قلةُ الغطاء النباتي، قلةُ عدد السكان، ارتفاع الحرارة في الصيف وانخفاضها في الشتاء. تنتشرُ في صحاري دولة الإمارات العربية المتحدة العديد من الواحات، فهي مناطقٌ منخفضةٌ في الصحراء تتوفرُ فيها المياه.

الأهمية الاقتصادية للصحراء هي:

- I. توفر النفط والغاز.
- II. الزراعة في الواحات.
- III. ممارسة الأنشطة السياحية مثل سباق الهجن والسيارات.

السؤال الأول : أفكر وأحوظ : ضع دائرة حول الإجابة الصحيحة ؟

- ١- أرض جافة وقليلة الامطار.
الصحراء الجبال السهول
- ٢- مناطق منخفضة في الصحراء تتوفر فيها المياه.
ساحلية الواحة جبلية
- ٣- يغلب على مظاهر السطح في دولة الإمارات الطبيعة
الجبال السهول الصحراء
- ٤- من أهم خصائص الصحراء في دولة الإمارات .
ندرة الامطار قلة الغطاء النباتي كل الاجابات صحيحة

السؤال الثاني : هيا بنا نلون :

نلون الاهمية الاقتصادية للصحراء :

صناعات
تقليدية

الزراعة

الصيد
البحري

توفر
النفط

محميات
طبيعية

سباق
الهجن



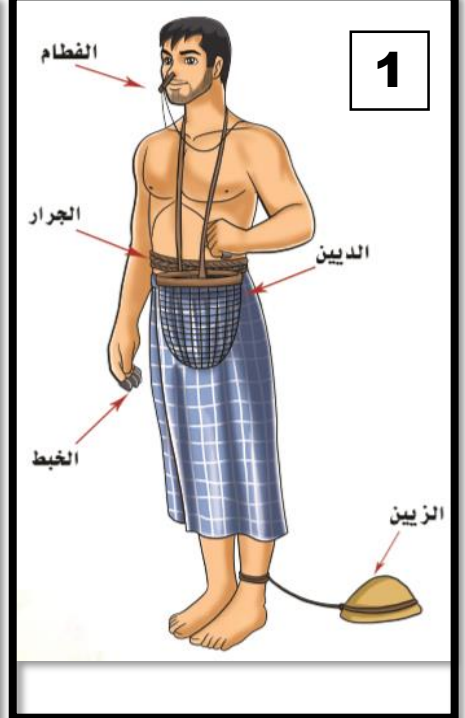
الحرف الاماراتية قديماً:



3



2



1

السؤال الأول : أفكر وأحوظ : ضع دائرة حول الإجابة الصحيحة ؟

- ١- ما هي الحرفة عند الصورة رقم ٢ ؟
- التجارة الرعي الزراعة
- ٢- انتشرت حرفة الصيد والغوص في المناطق
- الواحات الداخلية الساحلية
- ٣- انتشرت حرفة الزراعة والرعي في المناطق
- الصحراوية الداخلية الساحلية
- ٤- ما هو : مشبك للانف ليمنع تسرب الماء الى الانف (الصورة رقم ١) .
- الخبط الزيين الفطام

السؤال الثاني : أفكر وأقرر: ثم ضع علامة () أمام العبارة الصحيحة ؟

- () من أهمية الدينين يوضع فيه المحار .
- () الحرفة عند الصورة رقم 1 صيد الاسماك .
- () من الحرف الاجداد قديماً التجارة والرعي.
- () استغل الاجداد قديماً النخلة في صناعة ادواته.

--	--

الحرف الاماراتية قديماً:

لقد أخذَ أجدادنا من عَنَاصِرِ البيئَةِ المُتَاحَةِ لَهُم لِيُؤَمِّنُوا مَعِيشَتَهُم، وليُنْتِجُوا من خِلالِها مُستلزماتِ حياتِهِم، فَكانَتْ أبرَزُ حِرَفِهِم صَيْدُ الأَسماكِ، وَالغَوْصُ على اللؤلؤِ، وَالزَّراعَةُ، وبناءُ العَرِيشِ، فَتَعَالَ معي لِنتَعَرَّفَ على ما أبدَعَ أجدادنا في حِرَفِهِم

حِرْفَةُ الصَّيْدِ: امتلكَ أجدادنا عَقولاً مُبدِعةً، فَصَنَعُوا الشُّفْنَ من خَشَبِ (السَّاجِ)، واستَخدمُوا أشجارَ النَّخيلِ وجوزِ الهنْدِ لِصِناعَةِ الحِبالِ، وقاموا بِطِلاءِ سُفِينِهِم بِشَحْمِ الحوتِ، فانطَلَقَتْ سُفِينُهُم تَشُقُّ البِحارَ، وتَصيْدُ الأَسماكِ، وتَسْتَخْرِجُ اللؤلؤَ.



3



2



1

السؤال الأول : أفكر وأحوظ : ضع دائرة حول الإجابة الصحيحة ؟

- ١- ما هو الخشب المستخدم في صناعة السفن قديماً ؟
الساج النخيل السمر
- ٢- طلي أجدادي قديماً سفنهم ب
الطين زيت النخيل شحم الحوت
- ٣- انتشرت حرفة التجارة والغوص في المناطق
الداخلية الساحلية الواحات
- ٤- ما هي المادة التي يصنع منها الحبال .
ليف النخيل السدر السمر

السؤال الثاني : أفكر وأقرر: ثم ضع علامة () أمام العبارة الصحيحة ؟

- () أمتلك أجدادنا عقولاً مبدعة .
- () استفاد أجدادنا من الموارد المتاحة له .
- () من الحرف الاجداد قديماً صناعة الاجهزة .
- () من الحرف الاجداد قديماً عند الصوره رقم 2 صيد الاسماك .

الفكر الوجداني

الإمارات قبل الاتحاد

الاسم:

الصف الرابع /

--	--

استقرت القبائل بعضها في السواحل وكونت أحلافاً، وَالْحِلْفُ هُوَ الْمُعَاهِدَةُ عَلَى التَّعَاوُنِ وَمَدَّ يَدَ الْعَوْنِ .
ومن أهم الاحلاف التي ظهرت قديماً هي :

حِلْفُ الْقَوَاسِمِ

ظَهَرَ كَقُوَّةٍ بَحْرِيَّةٍ كُبْرَى،
وَاتَّخَذُوا مِنْ رَأْسِ الْخَيْمَةِ مَقْرًا
لَهُمْ، وَيَتَأَلَّفُ حِلْفُهُمْ مِنَ الْقَوَاسِمِ
وَالْقَبَائِلِ الْمُنْطَوِيَّةِ تَحْتَ لِيَوَائِهَا.

حِلْفُ بَنِي يَاسٍ

بَرَزَ كَقُوَّةٍ بَرِّيَّةٍ كُبْرَى، تَتَأَلَّفُ
مِنْ قَبِيلَةِ بَنِي يَاسٍ وَحُلَفَائِهَا مِنْ
الْقَبَائِلِ، وَيَتَزَعَّمُهُمْ آلُ نَهْيَانَ،
وَمَقَرُّهُمْ الظَّفْرَةُ وَمَدِينَةُ أَبُو ظَبْيٍ.

السؤال الأول : أفكر وأحوظ : ضع دائرة حول الإجابة الصحيحة ؟

- ١- حلف يمتلك قوة برية .
حلف القواسم
ساحل الامارات المتصالح
- ٢- استقرت قبيلة بني ياس في
أبو ظبي
دبي
- ٣- كانت الزعامة لحلف القواسم هي قبيلة
النعيمي
آل نهيان
- ٤- معاهدة على التعاون ومد يد العون .
القبيلة
الحلف

السؤال الثاني : أفكر وأقرر: ثم ضع علامة () أمام العبارة الصحيحة ؟

- () آل نهيان كانت تزعم حلف بني ياس .
- () كان مقر حلف القواسم في رأس الخيمة .
- () برز حلف القواسم كقوة برية .

الفكر الوحدوي

زايد الأول

الاسم:

الصف الرابع /

--	--

ولد الشيخ زايد بن خليفة - رحمه الله - عام 1837 وتربى على الشجاعة والفروسية ، نشأ محباً للأدب والشعر .

تولى الحكم وهو في سن العشرين . ورغم صغر سنه فقد تمتع بحنكة سياسية نجح من خلالها أن يعزز من مكانة أبوظبي لتصبح إمارة لها ثقلها السياسي في منطقة .

حصل الشيخ زايد على الكثير من الألقاب في حياته ومنها (زايد الأول) ذلك لعلو مكانته بين القبائل .

بدأ حلم الوحدة مع توليه حكم إمارة أبوظبي ، حيث دعا الى اجتماع في امارة دبي ، وطرح فكرة توحيد الإمارات ، الا أن بريطانيا كانت تستعمر ساحل الامارات وعارضت الفكرة أو الوحدة.

ومن أهم انجازات الشيخ زايد : بناء قلعة الجاهلي - أهتم بالزراعة - نشر الأمن والأمان .



السؤال الأول : أفكر وأحوط : ضع دائرة حول الإجابة الصحيحة ؟

1- تولى حكم وهو في عمر .	20	30	40
2- لقب الشيخ زايد بن خليفة ب.....	زايد الكبير	زايد الثاني	زايد الأول
3- من أهم انجازات الشيخ زايد بن خليفة	كل الاجابات صحيحة	نشر الأمن	أهتم بالزراعة
4- تولى الشيخ زايد بن خليفة حكم إمارة	دبي	الشارقة	أبوظبي

السؤال الثاني : أفكر وأقرر: ثم ضع علامة () أمام العبارة الصحيحة ؟

- () عارضت ايطاليا فكرة الاتحاد .
- () تمتع الشيخ زايد بحنكة سياسية خلال توليه الحكم .
- () حلم الشيخ زايد هو توحيد الامارات .

الفكر الوجداني الطريق الى الاتحاد

الاسم :
الصف الرابع /

--	--

بَدَأَتْ مَسِيرَةُ الْإِتِّحَادِ بِلِقَاءِ بَيْنَ الشَّيْخِ زَايِدِ بْنِ سُلْطَانَ آلِ نَهْيَانَ ، وَالشَّيْخِ رَاشِدِ بْنِ سَعِيدِ رَحْمَهُمُ اللَّهُ .
الخطوة الأولى : فَقَدْ عُقِدَ هَذَا الْاجْتِمَاعُ فِي مَكَانِ يُسَمَّى عُرْقُوبَ السَّيْدِيَّةِ فِي 18/2/1968 م ، فَعُرِفَ مُنْذُ ذَلِكَ الْيَوْمِ
بِاسْمِ اجْتِمَاعِ عُرْقُوبِ السَّيْدِيَّةِ ، حَيْثُ تَبَايَحَتْ الشَّيْخَانُ فِي قِيَامِ الْإِتِّحَادِ وَوَجَّهَا الدَّعْوَةَ إِلَى حُكَامِ بَاقِي الْإِمَارَاتِ ،
بِالإِضَافَةِ إِلَى حَاكِمِي قَطْرَ وَالْبَحْرَيْنِ .

الخطوة الثانية : وَفِي عَامِ 1968 م عُقِدَ اجْتِمَاعٌ ضَمَّ حُكَامَ الْإِمَارَاتِ السَّبْعِ ، وَحَاكِمِي قَطْرَ وَالْبَحْرَيْنِ ، عُرِفَ بِاسْمِ
اجْتِمَاعِ دُبَيِّ الْأَوَّلِ ، وَأُعْلِنَ فِيهِ عَن قِيَامِ اتِّحَادِ تَسَاعِي ، وَلَكِنَّ هَذَا الْإِتِّحَادَ لَمْ يَرَى النُّورَ ، بِسَبَبِ انْسِحَابِ قَطْرَ
وَالْبَحْرَيْنِ .

الخطوة الثالثة : وَبَعْدَ مُضِيِّ مَا يَزِيدُ عَلَى ثَلَاثِ سَنَوَاتٍ فِي عَامِ 1971 م تَمَّ عَقْدُ اجْتِمَاعٍ ضَمَّ حُكَامَ الْإِمَارَاتِ السَّتِّ
الآتِيَةِ : أَبُو ظَبِي دُبَيِّ الشَّارِقَةِ عَجْمَانَ ، أُمَّ الْقَبْوِينَ ، الْفُجَيْرَةَ ، وَعُرِفَ بِاسْمِ اجْتِمَاعِ دُبَيِّ الثَّانِي ، وَفِيهِ قَرَّرَ حُكَامُ هَذِهِ
الْإِمَارَاتِ إِقَامَةَ دَوْلَةٍ اتِّحَادِيَّةٍ ، وَتَمَّ التَّوْقِيعُ فِيهِ عَلَى الدُّسْتُورِ الْمُؤَقَّتِ .

الخطوة الرابعة : وَفِي الثَّانِي مِنْ دَيْسَمْبَرِ 1971 أُعْلِنَ رَسْمِيًّا عَن قِيَامِ دَوْلَةِ الْإِمَارَاتِ الْعَرَبِيَّةِ الْمُتَّحِدَةِ فِي قَصْرِ
الضِّيَافَةِ بِدُبَيِّ ، وَتَمَّ انْتِخَابُ الشَّيْخِ زَايِدِ - رَحْمَهُمُ اللَّهُ - رَئِيسًا لِلدَّوْلَةِ ، وَالشَّيْخِ رَاشِدِ - رَحْمَهُمُ اللَّهُ - نَائِبًا لِلرَّئِيسِ ، وَرَفَعَ
الْحُكَامُ الْمُؤَسَّسُونَ عِلْمَ الدَّوْلَةِ عَالِيًّا .

السؤال الأول : أفكر وأحوط : ضع دائرة حول الإجابة الصحيحة ؟

١- متى أعلن عن قيام الاتحاد لدولة الامارات ؟

الثاني من ديسمبر

الثاني من سبتمبر

الثالث من نوفمبر

٢- ما هي أول خطوة لقيام الاتحاد ؟

عرقوب السديرة

دبي الثاني

دبي الأول

٣- ما هي الخطوة التي أعلن فيها عن اتحاد تساعي ؟

اجتماع دبي الثاني

عرقوب السديرة

اجتماع دبي الأول

٤- تم انتخاب رئيس لدولة الامارات في عام 1971م؟

خليفة بن زايد

راشد بن سعيد

زايد بن سلطان

السؤال الثاني : أفكر وأقرر: ثم ضع علامة () أمام العبارة الصحيحة ؟

- () تَمَّ التَّوْقِيعُ عَلَى الدُّسْتُورِ الْمُؤَقَّتِ فِي اجْتِمَاعِ دُبَيِّ الثَّانِي .
- () تَمَّ انْتِخَابُ الشَّيْخِ رَاشِدِ بْنِ سَعِيدِ رَحْمَهُمُ اللَّهُ - نَائِبًا لِلرَّئِيسِ .
- () بَدَأَتْ مَسِيرَةُ الْإِتِّحَادِ بِلِقَاءِ بَيْنَ الشَّيْخِ زَايِدِ ، وَالشَّيْخِ رَاشِدِ رَحْمَهُمُ اللَّهُ .
- () أُعْلِنَ رَسْمِيًّا عَن قِيَامِ دَوْلَةِ الْإِمَارَاتِ الْعَرَبِيَّةِ الْمُتَّحِدَةِ فِي قَصْرِ الضِّيَافَةِ بِأَبُو ظَبِي .

الرؤية: تعليم ابتكاري لمجتمع معرفي ريادي عالمي

أعداد معلمة المادة: منى الشحي