

تم تحميل هذا الملف من موقع المناهج الإماراتية



حل أسئلة مراجعة وفق الهيكل الوزاري منهج بريدج

موقع المناهج ← المناهج الإماراتية ← الصف الرابع ← علوم ← الفصل الأول ← حلول ← الملف

تاريخ إضافة الملف على موقع المناهج: 2024-11-24 21:37:53

ملفات اكتب للمعلم اكتب للطالب الاختبارات الكترونية | اختبارات | حلول | عروض بوربوينت | أوراق عمل
منهج انجليزي | ملخصات و تقارير | مذكرات و بنوك | الامتحان النهائي للمدرس

المزيد من مادة
علوم:

إعداد: محمود ناهض

التواصل الاجتماعي بحسب الصف الرابع



صفحة المناهج
الإماراتية على
فيسبوك

الرياضيات

اللغة الانجليزية

اللغة العربية

التربية الاسلامية

المواد على تلغرام

المزيد من الملفات بحسب الصف الرابع والمادة علوم في الفصل الأول

أسئلة مراجعة وفق الهيكل الوزاري منهج بريدج

1

أسئلة مراجعة نهاية الفصل منهج انسباير

2

حل أسئلة مراجعة وفق الهيكل الوزاري القسم الورقي منهج انسباير

3

حل أسئلة مراجعة وفق الهيكل الوزاري القسم الالكتروني منهج انسباير

4

أسئلة مراجعة وفق الهيكل الوزاري القسم الالكتروني منهج انسباير

5

مدرسة السدرة الخاصة
Alsedra Private School



مراجعة هيكل العلوم (بالحل)

الصف الرابع

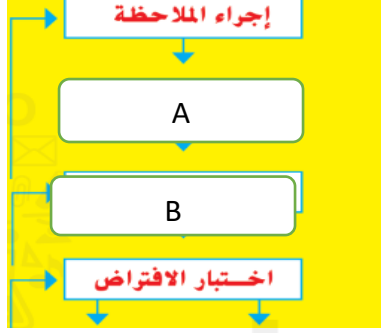
امتحان نهاية الفصل الدراسي الأول

للعام الدراسي 2025-2024

إعداد : الأستاذ : محمود ناهض

مراجعة هيكل العلوم الصف الرابع - امتحان نهاية الفصل الدراسي الأول للعام الدراسي 2025-2024 -
إعداد : الأستاذ : محمود ناهض

الطريقة العلمية



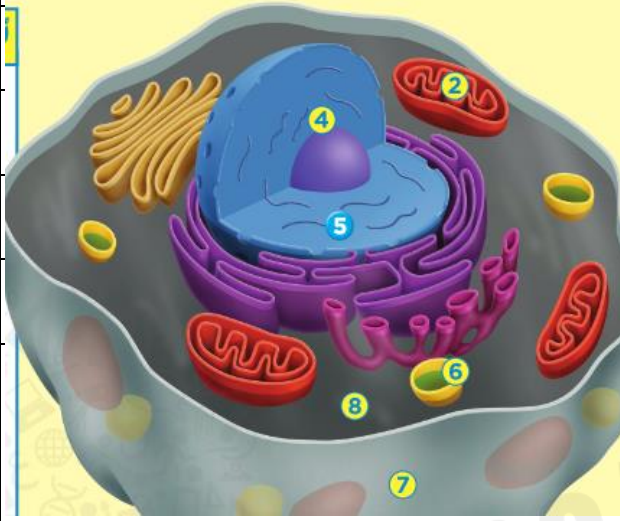
أي الخطوات تبينها عند الحرف B

تحليل النتائج	تكوين الفرضية	طرح سؤال	استخلاص النتائج
أي من المجموعات التالية تحتوي على كائنات حية فقط ؟			
أرنب , بذرة , عصفور	بذرة , عصفور , رياح	بركان , شمعة , أرنب	رياح , شمعة , بركان
أي مما من هذه الأجزاء لا يوجد في الخلايا الحيوانية ؟			
البلاستيادة الخضراء	الميتوكوندريا	غشاء الخلية	الكروموسوم

1- ماهي مستويات التنظيم في جسمك من الأصغر إلى الأكبر ؟

جهاز - عضو - نسيج - خلية
خلية - نسيج - جهاز - عضو
خلية - نسيج - عضو - جهاز
عضو - جهاز - خلية - نسيج

مستعيناً بالصورة ما التركيب المشار اليه بالرقم (4) في الخلية



الميتوكوندريا

الفجوة

الغشاء الخلوي

النواة

مستعيناً بالصورة

ما التركيب المشار اليه بالرقم (2) في الخلية؟

النواة	الفجوة	الغشاء الخلوي	الميتوكوندريا
--------	--------	---------------	---------------

1- ماذا يمثل هذا الشكل ... ؟



النواة	البيلاستيدة الخضراء	الميتوكوندريا	الغشاء الخلوي
--------	---------------------	---------------	---------------

2- ما وظيفة الفجوات في الخلايا النباتية ؟

تتحكم في الصفات الوراثية	تخزن الماء والغذاء والفضلات	تنتج طاقة الخلية	تعطي شكلاً للخلية
--------------------------	-----------------------------	------------------	-------------------

أي مما يلي يمثل الجزء الذي يتحكم في جميع أنشطة الخلية ؟

النواة	الميتوكوندريا	غشاء الخلية	السيتوبلازم
--------	---------------	-------------	-------------

مراجعة هيكل العلوم الصف الرابع - امتحان نهاية الفصل الدراسي الأول للعام الدراسي 2024-2025 -
إعداد : الأستاذ: محمود ناهض

(في الشكل أدناه C ماذا يمثل الحرف)

وقد يأتي لأي
جزء آخر



الجهاز	العضو	النسيج	الخلية
--------	--------------	--------	--------

أي رقم يشير إلى مجموعة من الخلايا المتشابهة التي تعمل معاً لأداء وظيفة معينة؟

وقد يأتي لأي
جزء آخر

الجهاز الدوري	عضلة	قلب	نسيج
4	3	2	1

4	3	2	1
---	---	---	----------

أي مما يأتي يُشبه نموذجَ خلية نباتية؟

	c	B	A

مراجعة هيكل العلوم الصف الرابع - امتحان نهاية الفصل الدراسي الأول للعام الدراسي 2024-2025 -
إعداد : الأستاذ: محمود ناهض

أي أجزاء الخلية التالية يوفر الطاقة للخلية ؟

غشاء الخلية	الميتوكوندريا	الكروموسوم	النواة
-------------	---------------	------------	--------

ماهي وظيفة البلاستيدات الخضراء ؟

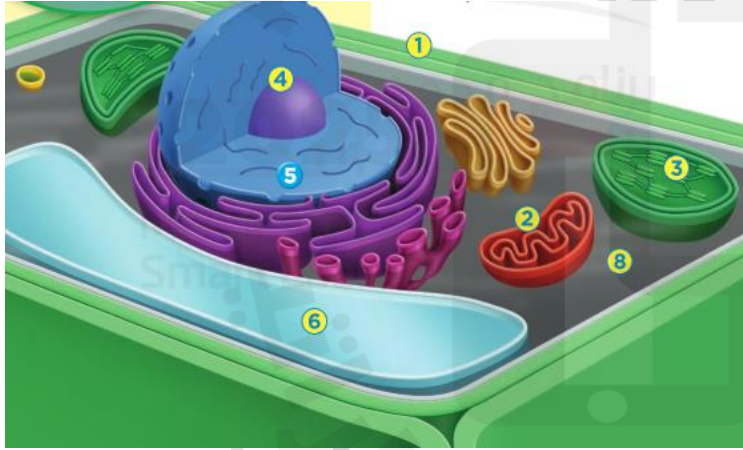
تعمل على حماية الخلية النباتية ودعمها

مصنع الغذاء في الخلية النباتية وتحتوي على الكلوروفيل

تعمل على حماية الخلية الحيوانية ودعمها

مصنع الغذاء في الخلية الحيوانية وتحتوي على الكلوروفيل

مستعيناً بالصورة ما التركيب المشار اليه بالرقم (3) في الخلية؟



وقد يأتي لأي
جزء آخر

الفجوة	الميتوكوندريا	البلاستيدات الخضراء	النواة
--------	---------------	---------------------	--------

ملاحظة هامة :

مخطط الطريقة العلمية قد يأتي بشكل آخر لمصطلح آخر لذا لا بد من دراسته كاملاً وحفظ جميع خطوات

الطريقة العلمية

مخطط الخلية النباتية والحيوانية ضرورة معرفة جميع بيانات الخلية ووظيفة كل جزء

أكتب كل مكون بيئي مما يأتي في العمود الصحيح :

طائر - صخرة - غزال - الهواء - زهرة	
مكونات بيئية غير حية	مكونات بيئية حية
هواء - صخرة	طائر - زهرة - غزال

هل هذا كائن حي؟			
سيارة	صخرة	سحلية	الوظيفة الحيوانية
X	X	✓	هل تنمو؟
✓	X	✓	هل تستخدم الوقود للحصول على الطاقة؟
✓	X	✓	هل يتخلص من الفضلات؟
X	X	✓	هل يتكاثر؟
X	X	✓	هل يستجيب للتغيرات التي تحدث في بيئته؟

مراجعة هيكل العلوم الصف الرابع - امتحان نهاية الفصل الدراسي الأول للعام الدراسي 2024-2025 -
إعداد : الأستاذ: محمود ناهض

أجب عن الأسئلة أدناه مستخدمًا الشكل ؟



تتخلّص الكائنات
الحيّة من الفضلات.



تتفاعل الكائنات
الحيّة مع التغيرات.



تستخدم الكائنات
الحيّة الطعام
للحصول على
الطاقة.

يمثل الحرف A. الفضلات . والحرف B الطاقة والحرف C التغيرات

عدد بعضًا من الوظائف الحيوية للكائنات الحية ؟

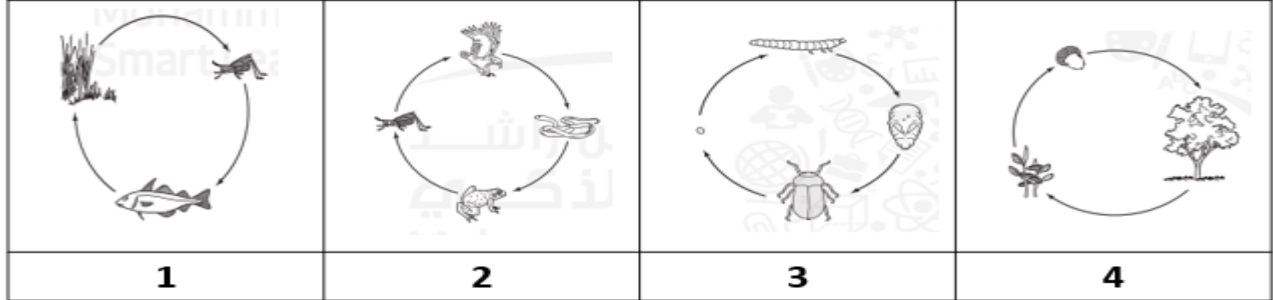
.....

.....

.....

مراجعة هيكل العلوم الصف الرابع - امتحان نهاية الفصل الدراسي الأول للعام الدراسي 2024-2025 -
إعداد : الأستاذ: محمود ناهض

أي الاشكال يمثل الحيوان الذي يمر بطور التحول الكامل؟



1

2

3

4

ما الحيوان الذي يمر خلال تحوله بمرحلة الشرنقة؟

الجراد النطاط

الفراشة

حشرة اليعسوب

الضفدع

تتسلخ الحشرة من أجل

النمو

التكاثر

الطيران

الأكل

ما نوع التكاثر في الشكل المجاور؟



الانشطار

الانقسام

التجدد

التبرعم

توضح الصورة الواردة في الشكل عملية تكاثر الهيدرا , من الأرجح أن تتشابه صغار الهيدرا في ؟



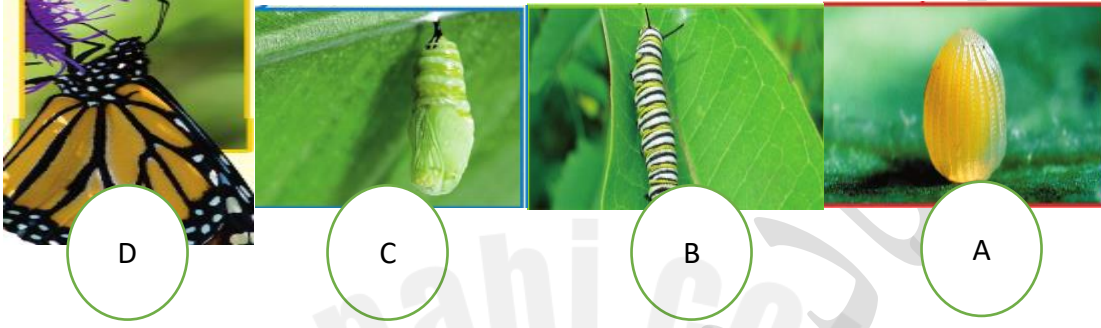
لا شيء من صفات الآباء	بعض صفات الآباء	نصف صفات الآباء	جميع صفات الآباء
في حالة التكاثر من خلال الأبوين تسمى خلية الأنثى			
البويضة	الحيوان المنوي	الجنين	الاخصاب
ما نوع التكاثر في الشكل المجاور ؟			
			
التبرعم	التجدد	الانقسام	الانشطار
يحدث عندما يجتمع الحيوان المنوي والبويضة			
الانقسام	الاخصاب	التجدد	الانشطار
أي من الكائنات التالية يتكاثر عن طريق التجديد ؟			
نجم البحر	اليعسوب	العنكبوتيات	السنجاب

مراجعة هيكل العلوم الصف الرابع - امتحان نهاية الفصل الدراسي الأول للعام الدراسي 2024-2025 -
إعداد : الأستاذ: محمود ناهض

ما الحيوان الذي يمر خلال تحوله بمرحلة الحورية

حشرة الرعاش	الطائر	الضفدع	الفراشة
-------------	--------	--------	---------

أي مرحلة تمثل مرحلة الشرنقة في الشكل أدناه



D	C	B	A
---	---	---	---

أي مما يلي لا يعد صفة موروثية؟

لون العينين	ركوب الدراجة	لون البشرة	لون الشعر
-------------	--------------	------------	-----------

أي مما يلي يمر بطور التحول الناقص



الجراد	الخنفساء	الذبابة	الفراشة
--------	----------	---------	---------

مراجعة هيكل العلوم الصف الرابع - امتحان نهاية الفصل الدراسي الأول للعام الدراسي 2024-2025 -
إعداد : الأستاذ: محمود ناهض

1. ما المراحل الأساسية في حياة الحيوان؟



عدد الآباء	الطريقة	
1	A	هيدرا
C	تجدد	B
2	إخصاب	بيض السمك

وقد يأتي لأي جزء آخر

مأنوع الطريقة لتكاثر الهيدرا عند الحرف A التبرعم

ماذا يمثل الحرف B نجم البحر

كم عدد الآباء عند الحرف C 1

ما الحيوانات التي تتكاثر من خلال الأبوين معًا؟

بيض السمك

البويضة

في حالة التكاثر من خلال الأبوين تسمى خلية الأنثى بـ ..

مراجعة هيكل العلوم الصف الرابع - امتحان نهاية الفصل الدراسي الأول للعام الدراسي 2024-2025 -
إعداد : الأستاذ: محمود ناهض



كيف يؤثر الجراد في إحداث تغيير في النظام البيئي؟

يستطيع الجراد إذا كان بأعداد كبيرة أن يتسبب في تدمير محاصيل المزارعين

يستطيع الجراد إذا كان بأعداد كبيرة أن يساعد الحيوانات على تحمل فترات الجفاف

يستطيع الجراد إذا كان بأعداد صغيرة أن يتسبب في تدمير محاصيل المزارعين

يستطيع الجراد إذا كان بأعداد صغيرة أن يساعد الحيوانات على تحمل فترات الجفاف

تتسم بعض الكائنات الحية بتأثيرها النافع على النظام البيئي؟ أي من الأرقام التالية تشير إلى تغير نافع لجحور التماسيح النظام البيئي؟

تساعد جحور التماسيح الطيور وغيرها من الحيوانات للعثور على الغذاء والماء والمأوى أثناء الجفاف	تساعد جحور التماسيح على تدمير المحاصيل الزراعية	تساعد جحور التماسيح العديد من الحيوانات على تحمل الجفاف	تساعد جحور التماسيح على تكاثر الشعب المرجانية في القاع
3	2	1	4
3 فقط	1 و 2	1 فقط	1 و 3

أي من الطرق التالية يستطيع الانسان من خلالها حماية البيئة ؟

يعالج النفايات لنزع المواد الكيميائية الضارة

يستخدم السيارات أثناء تجوله

قطع الأشجار وحرقتها

عدم إغلاق المياه أثناء غسل الأسنان

إن اضافة مواد ضارة إلى الهواء والماء والتربة يسمى بـ ؟

الهجرة

قطع الغابات

التلوث

التكدس السكاني

أي من الطرق التالية يستطيع الانسان من خلالها حماية البيئة ؟

استخدام السيارات الهجينة
أثناء التنقل

يعالج النفايات لنزع المواد
الكيميائية الضارة

قطع الأشجار وحرقتها

إعادة تدوير الورق
والزجاج والبلاستيك

4

3

2

1

3 و4 فقط

1 و3 و4

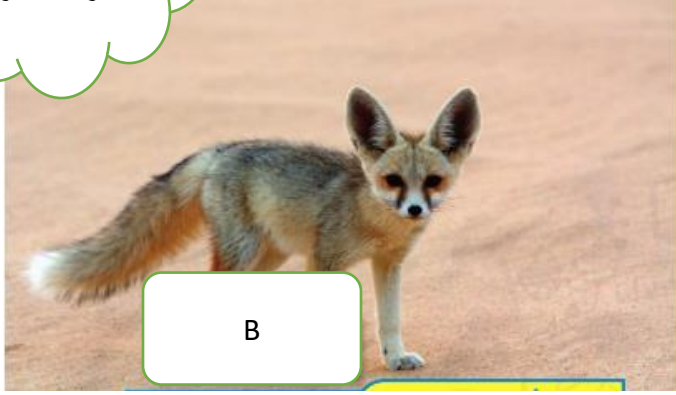
1 و4 فقط

1 و3 فقط

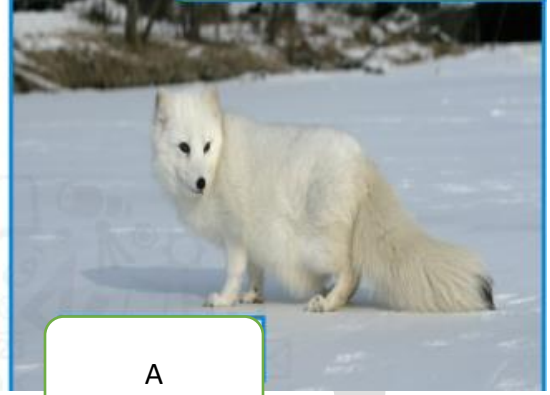
مراجعة هيكل العلوم الصف الرابع - امتحان نهاية الفصل الدراسي الأول للعام الدراسي 2024-2025 -
إعداد : الأستاذ: محمود ناهض

وقد يأتي
السؤال بطريقة
أخرى للمقارنة

استخدم الشكل أدناه للاجابة عن الأسئلة التي تليه :



B



A

أي حرف يشير إلى الثعلب الذي تكيف أفضل مع العيش في النظام البيئي الصحراوي ؟

B

لماذا ؟

نظرًا لأنه يمتلك فروًا أقصر وأذنين أكبر

لمساعدة جسمه على البقاء باردًا.

ما السمات التي ستساعد الحيوان على العيش في البيئة الباردة المشار إليها بالحرف A ؟

يغير لونه بحيث يتماشى مع لون الجليد
الفرو السميك
طبقة من الشحم



التَّفَكُّيرُ النَّاقِدُ افْتَرَضَ أَنَّ الْعُلَمَاءَ اكْتَشَفُوا أَنَّ
نَوْعًا جَدِيدًا مِنَ الْحَيَوَانَاتِ يَعِيشُ فِي الصَّحْرَاءِ.
فَمَا وَسَائِلُ التَّكْيُفِ الَّتِي يَجِبُ أَنْ تَتَوَفَّرَ لِلْحَيَوَانَاتِ؟

الإجابات المحتملة: أرجل طويلة ورفيعة.

آذان كبيرة للغاية. منخران يغلغان. تخزين طعام

و/أو ماء في سنام أو ذيل أو جزء آخر من الجسم

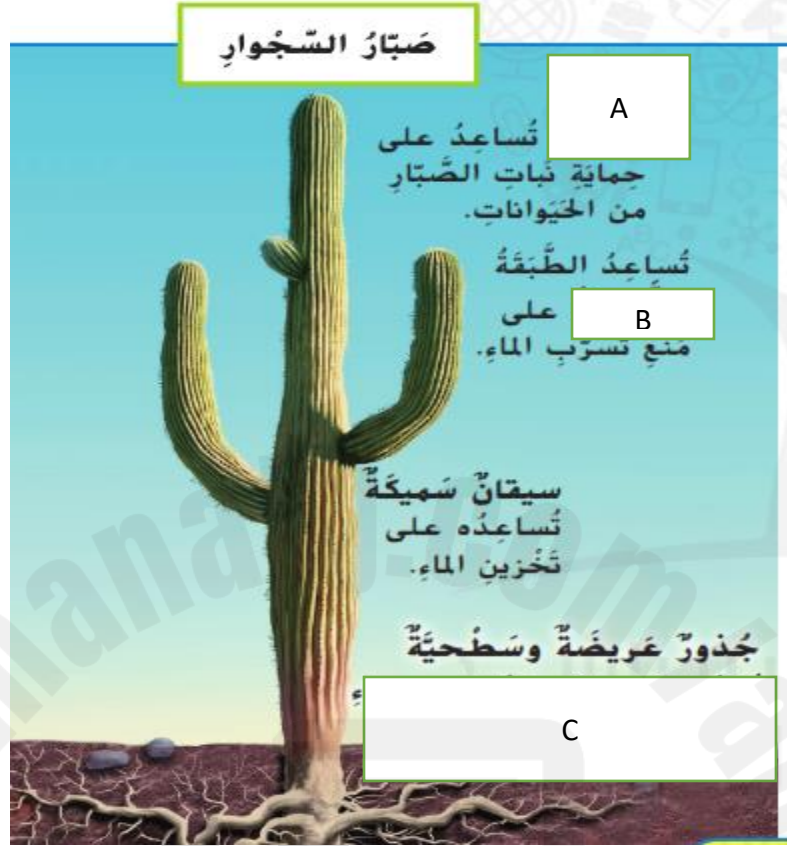
مراجعة هيكل العلوم الصف الرابع - امتحان نهاية الفصل الدراسي الأول للعام الدراسي 2024-2025 -
إعداد : الأستاذ: محمود ناهض

اكمل المقارنة :

		<p>وجه المقارنة</p>
<p>الحارة \ الصحراوية</p>	<p>الباردة</p>	<p>يتكيف في البيئة</p>
<p>فرو أقصر اذنين أكبر</p>	<p>فرو سميك طبقة الشحم</p>	<p>ما مظاهر التكيف</p>
<p>لا</p>	<p>نعم</p>	<p>يقوم بالتمويه</p>

استخدم الشكل للإجابة عن الأسئلة التي تليه :

وقد يأتي
السؤال بطريقة
أخرى للمقارنة



أشواك

إلى ماذا يشير الحرف A ؟

ما فائدة وجود جذور عريضة وسطحية في نبات الصبار ؟

امتصاص القليل من ماء الأمطار التي تشقط بسرعة

الطبقة الشمعية

إلى ماذا يشير الحرف B ؟

الصحراوية

يتكيف نبات الصبار في البيئة

مراجعة هيكل العلوم الصف الرابع - امتحان نهاية الفصل الدراسي الأول للعام الدراسي 2024-2025 -
إعداد : الأستاذ: محمود ناهض

يريد راشد تقوية عضلاته و ما الغذاء الذي يجب أن يتناوله ؟

الغني بالكربوهيدرات	الغني بالبروتينات	الغني بالكالسيوم	الغني بالدهون
أحد الأغذية التالية لا ينتمي إلى مجموعة البروتينات			
الأسماك	البيض	اللبن	العنب
تتكون معظم الأطعمة التي توجد في مجموعة الحبوب من ؟			
الفيتامينات والمعادن	البروتينات	النشويات	الدهون والزيوت
تعتبر المواد الغذائية التي تسمى المصدر الرئيس للطاقة في الجسم مثل النشويات والسكريات			
الدهون والزيوت	الفيتامينات والمعادن	الكربوهيدرات	البروتينات
أي من المواد الغذائية التالية بها أعلى نسبة من الطاقة ؟			
البروتينات	النشويات	الدهون	المعادن
أي من مجموعات الغذاء التالية تمثل البروتينات ؟			
A	النشويات والسكريات		
B	الجبنة والحليب والزبدة		
C	الأسماك والبيض والمكسرات		
D	الحلوى والفطائر والبطاطس		
A	B	C	D

أي مما يلي لا يعتبر مصدر غذائي غني بالبروتينات ؟



سمك	لبن	بيض	بطاطا
-----	-----	-----	-------

أي مما يلي يعتبر مصدر غذائي غني بالنشويات ؟



سمك	لبن	بيض	بطاطا
-----	-----	-----	-------

أي العناصر الغذائية التالية تساعد في نمو وترميم أنسجة الجسم وبناء العضلات ؟

المعادن	النشويات	البروتينات	الفيتامينات
---------	----------	------------	-------------

مراجعة هيكل العلوم الصف الرابع - امتحان نهاية الفصل الدراسي الأول للعام الدراسي 2025-2024 -
إعداد : الأستاذ: محمود ناهض