

تم تحميل هذا الملف من موقع المناهج الإماراتية



*للحصول على أوراق عمل لجميع الصفوف وجميع المواد اضغط هنا

<https://almanahj.com/ae>

* للحصول على أوراق عمل لجميع مواد ملفات مدرسية اضغط هنا

<https://almanahj.com/ae/416>

* للحصول على جميع أوراق ملفات مدرسية في مادة الامتحانات وجميع الفصول, اضغط هنا

<https://almanahj.com/ae/416>

* للحصول على أوراق عمل لجميع مواد ملفات مدرسية في مادة الامتحانات الخاصة بـ اضغط هنا

<https://almanahj.com/ae/416>

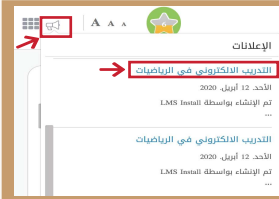
* لتحميل كتب جميع المواد في جميع الفصول للـ ملفات مدرسية اضغط هنا

<https://almanahj.com/ae/grade416>

للتحدث إلى بوت المناهج على تلغرام: اضغط هنا

https://t.me/almanahj_bot

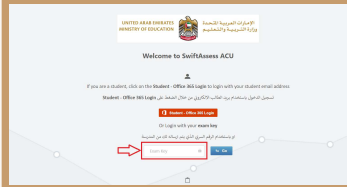
خطوات الدخول الى منصة SwiftAssess عبر جهاز الحاسب الآلي او جهاز سطح المكتب



- 1
- الدخول الى بوابة التعلم الذكي LMS
 - انقر على ايقونة الإعلانات في بوابة التعلم الذكي.
 - سوف يملك اشعار بخصوص الإختبار لنظام SwiftAssess.



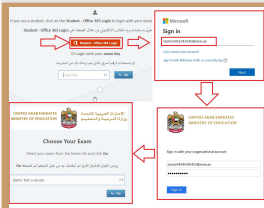
- 2
- انسخ كلمة المرور الخاصة بك (لاحظ أنه قد يملك أكثر من كلمة مرور، يجب عليك اختيار كلمة المرور ولغة الاختبار المناسبة لك حسب توجيهات المعلم)
 - اضغط على الرابط Computer URL (هذا الرابط مخصص لك، يجب عدم استخدام روابط أخرى)



- 3
- أدخل كلمة المرور الخاصة بالإختبار ثم اضغط Go.

- 4
- اذا لم تتمكن من فتح الاختبار، تأكد من وجود المتصفح الآمن لديك حيث يمكن تنزيله من الروابط التالية:

النسخة الخاصة بأجهزة ويندوز - <https://bit.ly/MOEssecure4>
النسخة الخاصة بأجهزة ماك - <https://bit.ly/MOEssecureMAC3>

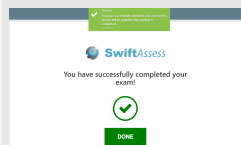


- 5
- يمكنك الدخول باستخدام بريدك الإلكتروني الوزاري مباشرة بالضغط على: Student - Office 365 Login

- 6
- أدخل البريد الإلكتروني وكلمة المرور
 - اختر الإختبار المخصص لك حسب توجيهات معلم المادة ثم اضغط Go



- 7
- اضغط ابدأ ثم أجب عن الأسئلة



- 8
- يجب التأكد من ظهور صفحة تم التسليم بنجاح قبل إغلاق الجهاز

تنبيهات هامة

قبل البدء بالاختبار:

- إعادة تشغيل الجهاز قبل البدء بالاختبار.
- في مادة اللغة الإنجليزية يوجد أكثر من مستوى و بالتالي يجب على الطالب اختيار المستوى المسجل به.
- (يمكن مراجعة المعلم لمعرفة المستوى)
- إغلاق جميع المواقع والبرامج.
- الجلوس في مكان هادئ.
- في حال ظهور صفحة بيضاء يجب تنزيل المتصفح الآمن بالتوجه الى خطوة 4.
- في حال عدم ظهور الإمتحان خلال دقيقتين يجب إعادة تشغيل الجهاز.
- لمزيد من المعلومات، يرجى مشاهدة الفيديو <https://bit.ly/MOEstuvd>

