

شكراً لتحميلك هذا الملف من موقع المناهج الإماراتية



دليل أدوات التقييم التكويني لجميع الصفوف

[موقع المناهج](#) ← [المناهج الإماراتية](#) ← [ملفات مدرسية](#) ← [رياضيات](#) ← [الفصل الأول](#) ← [الملف](#)

تاريخ نشر الملف على موقع المناهج: 10:23:21 2023-10-25

التواصل الاجتماعي بحسب ملفات مدرسية



المزيد من الملفات بحسب ملفات مدرسية والمادة رياضيات في الفصل الأول

الدروس المطلوبة من المقرر لجميع الصفوف	1
مواصفات ومعايير اختبار الامارات القياسي إمسات في الرياضيات	2
موجهات التقييم التكويني لجميع الصفوف الفصل الأول 2021-2022	3
نماذج إمسات للصفوف الرابع والسادس والثامن والعاشر	4
نماذج إمسات للصفوف الرابع والسادس والثامن والعاشر	5



مؤسسة الإمارات للتعليم المدرسي
EMIRATES SCHOOLS ESTABLISHMENT



أدوات التقييم التكويني

مادة الرياضيات

2024/2023

إدارة تقييم وقياس أداء الطلبة





مؤسسة الإمارات للتعليم المدرسي
EMIRATES SCHOOLS ESTABLISHMENT



النشاط التفاعلي

انضم إلى www.kahoot.it أو باستخدام تطبيق Kahoot!



Kahoot!

رقم PIN الخاص باللعبة

إدخال



مؤسسة الإمارات للتعليم المدرسي
EMIRATES SCHOOLS ESTABLISHMENT



الهدف من الورشة التدريبية

إعطاء لمحة عامة عن أدوات التقييم التكويني لمادة الرياضيات للعام الدراسي 2024/2023



مفهوم التقييم التكويني

مجموعة من الأساليب المتنوعة التي يستخدمها المعلمون من أجل إجراء تقييم لفهم الطلبة، وكذلك تقييم احتياجات التعلم والتقدم الأكاديمي أثناء الدرس، وهذا التقييم يساعد المعلمين على تحديد المعارف والمهارات التي يواجه الطلبة صعوبة في اكتسابها وفهمها؛ وذلك لإجراء التعديلات اللازمة على استراتيجيات وأساليب التدريس المتبعة.



أسس التقييم التكويني

❖ يستمر ويتزامن مع عمليات التعليم والتعلم خلال الفصول الدراسية ويتناسب مع الخصائص النمائية للمرحلة العمرية.

1

❖ يشمل ويرتبط بمعايير ونواتج التعلم ومؤشراته لكل مرحلة عمرية.

2

❖ يراعي الفروق الفردية بين الطلبة في قدراتهم وأنماط تعلمهم وذلك من خلال توفير العديد من أنشطة التقييم التي تحدد مدى الإنجاز الذي حققه كل طالب.
❖ يراعى الطلبة أصحاب الهمم وفق خططهم التربوية الفردية.

3



خصائص التقييم التكويني

- يعد التقييم التكويني عملية مستمرة ومتكررة.
- ينفذ داخل المدرسة من قبل الطالب بإشراف المعلم.
- يأخذ وزناً نسبياً من درجة الطالب الكلية خلال العام.
- يعتمد على تحليل نتائج النشاطات للمتعلم.
- توظف نتائج التقييم بفاعلية لأغراض التقييم من أجل التعلم ولأغراض تقييم التعلم.
- يُتاح التنوع في استخدام أدوات التقييم مثل (اختبارات قصيرة، أنشطة كتابية، مهمات أدائية،.....إلخ) وفق خصوصية كل حلقة دراسية.
- تحدد أدوات التقييم في نظام إدارة معلومات الطالب SIS.



أدوات التقييم التكويني للصفوف من الأول إلى الثاني عشر للمسارات (العام، المتقدم، التطبيقي)

الاختبارات القصيرة



الأنشطة الكتابية

مهمات الأداء

مختبر الرياضيات

الاختبارات القصيرة لا بد من تطبيقها لجميع الصفوف. *



إجراءات تطبيق الاختبارات القصيرة

يُحدد المعلم النواتج التعليمية المطلوب قياسها والتي سبق تعلمها.

يُعد المعلم الاختبار مراعيًا الفروق الفردية للمتعلمين.

يُعد المعلم نماذج متكافئة في حالة وجود أكثر من شعبة في المدرسة.

يُعد المعلم أدلة تقدير درجات للاختبارات قبل التطبيق.

يُحلل المعلم نتائج الاختبارات بعد التصحيح.

يُحدد المعلم النواتج التعليمية المفقودة، ويضع خططاً علاجية لكل طالب تتماشى مع ما يفقده من نواتج.



إجراءات تطبيق الأنشطة الكتابية

يُحدد المعلم الناتج التعليمي المطلوب قياسه أو المتوقع أدائه من الطالب.

يُعد المعلم قائمة بالأنشطة الكتابية المطلوب قياسها.

يُحدد المعلم النشاط وما إذا كان فردياً أو جماعياً بحيث يأخذ كل طالب نشاطاً مناسباً.

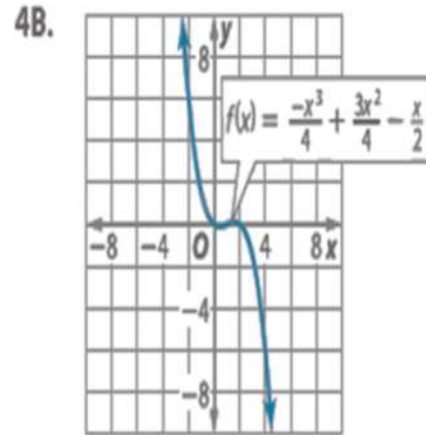
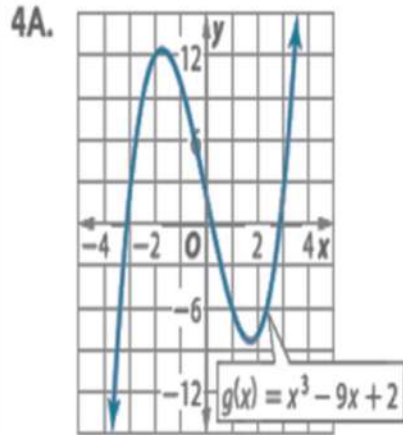
يختار المعلم الأنشطة الكتابية وفقاً لمنهجية الكتاب ومراعي المستويات الطلابية المختلفة.

يزود المعلم الطالب بتغذية راجعة عن أدائه محدداً نقاط القوة والنقاط التي تحتاج إلى تحسين.

مثال لأنشطة كتابية

تمرين موجّه

استخدم التمثيل البياني لكل دالة لوصف سلوكها الطرفي. وادعم الفرضية بالأرقام.



الربط بالحياة اليومية



لعبة البحث عن الكنز: أخذت مريم الأدلة على مشاركين معها في لعبة البحث عن الكنز داخل نادٍ للتنزه. استخدم الخريطة لتعرف أين أخذت الأدلة. حدد مكان كل دليل.



1. تم إخفاء الدليل الأول بالقرب من شجرة. ما الزوج المرتب الذي يصف موقعه؟

2. أخذت مريم الدليل التالي في موقع بعد انعكاساً للشجرة عبر المحور الرأسى y . فأين تم إخفاؤه؟

3. تم قطع 3 بنايات شرقاً وبنائين شمالاً لتضع الدليل التالي. فأين تم إخفاؤه؟

4. تم إخفاء الدليل التالي في موقع بعد انعكاساً للدليل 3 عبر المحور الأفقى x . فأين تم إخفاؤه؟



إجراءات تطبيق مهمات الأداء

يُحدد المعلم الناتج التعليمي المطلوب قياسه أو المتوقع أدائه من الطالب.

يُعد المعلم قائمة بالمهمات الأدائية المطلوب قياسها.

يُحدد المهمات الأدائية المراد تطبيقها وما إذا كانت فرديةً أو جماعيةً بحيث يأخذ كل طالب مهمة أدائية مناسبة.

يختار المعلم المهمات الأدائية وفقاً لمنهجية الكتاب ومراعي مستويات الطلبة المختلفة.

يزود المعلم الطالب بتغذية راجعة عن أدائه محدداً نقاط القوة والنقاط التي تحتاج إلى تحسين.

مثال لمهمات الأداء

مهمة الأداء

التبرع بالكتب للمكتبة

يجمع الصف الدراسي للسيدة فاطمة كتبًا للتبرع بها لمكتبة ما.

اكتب إجاباتك على ورقة أخرى. اكتب الحل كاملًا لتحصل على الدرجة الكاملة.

الجزء A

جمعت علياء 23 كتابًا. جمعت ربهام 31 كتابًا.
جمعت منى 46 كتابًا.

من الذي جمع أكثر؟ _____

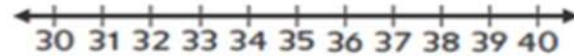
من الذي جمع أقل؟ _____

الجزء B

في اليوم الأول، جمع الصف الدراسي 36 كتابًا. في اليوم الثاني، جمع 20 كتابًا. ما عدد الكتب التي تم جمعها إجمالًا؟ اكتب جملة عددية.

الجزء C

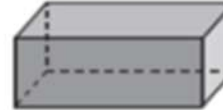
جمع عمر 37 كتابًا. 5 منها كانت كتبًا مصورة. كم عدد الكتب غير المصورة؟ استخدم خط الأعداد في العدّ بترتيب عكسي.



_____ كتابًا

الجزء D

وضع الصف الدراسي الكتب في صناديق كهذا. كم عدد الأوجه والرؤوس في الصناديق؟



_____ أوجه

_____ رؤوس



الجزء E

حمل الصف الدراسي الكتب إلى المكتبة. بدأ في حمل الكتب الساعة 10 ونصف. واستغرق حمل الكتب ساعة واحدة. ارسم الوقت الذي انتهوا فيه على الساعة.



مثال لمهمات الأداء

معايير تقييم مهمة الأداء

سيناريو المهمة		
سيستخدم الطلاب جمع أعداد مكونة من رقمين وطرحها وخطوط الأعداد والوقت بنصف الساعة والأشكال ثلاثية الأبعاد للإجابة عن أسئلة حول كتب المكتبة.		
الجزء	أقصى عدد من النقاط	إرشادات تسجيل الدرجات
A	2	الدرجة الكاملة، منى جمعت أكثر. علياء جمعت أقل. سيتم منح الطالب درجة جزئية (نقطة واحدة) عندما يقدم الإجابة الصحيحة عن الشخص الذي جمع أكثر أو عندما يقدم الإجابة الصحيحة عن الشخص الذي جمع أقل. لن يتم منح الطالب أي درجة على الإجابتين غير الصحيحتين.
B	2	الدرجة الكاملة: كنايا $36 + 20 = 56$ سيتم منح درجة جزئية (نقطة واحدة) على الإجابة الصحيحة (56) من دون جملة عددية صحيحة. لن يتم منح الطالب أي درجة على الإجابة غير الصحيحة.
C	2	الدرجة الكاملة: 32 كنايا  سيتم منح درجة جزئية (نقطة واحدة) على الإجابة الصحيحة (32) من دون خط أعداد صحيح. لن يتم منح الطالب أي درجة على الإجابة غير الصحيحة.
D	2	الدرجة الكاملة، 6 أوجه 8 رؤوس سيتم منح الطالب درجة جزئية (نقطة واحدة) على عدد الأوجه الصحيح (6) أو عدد الرؤوس الصحيح (8). لن يتم منح الطالب أي درجة على الإجابتين غير الصحيحتين.
E	2	الدرجة الكاملة،  سيتم منح الطالب درجة جزئية (نقطة واحدة) على وضع عقرب الدقائق بطريقة صحيحة أو عقرب الساعات بطريقة صحيحة. لن يتم منح الطالب أي درجة على وضع العقربين بطريقة غير صحيحة.
الإجمالي	10	



إجراءات تطبيق مختبر الرياضيات

يُحدد المعلم الناتج التعليمي المطلوب قياسه أو المتوقع أدائه من الطالب.

يُعد المعلم قائمة بأنشطة مختبر الرياضيات المطلوب قياسها.

يُحدد أنشطة مختبر الرياضيات المراد تطبيقها وما إذا كانت فرديةً أو جماعيةً بحيث يأخذ كل طالب نشاط مختبر مناسب.

يختار المعلم أنشطة مختبر الرياضيات وفقاً لمنهجية الكتاب ومراعيًا لمستويات الطلبة المختلفة.

يزود المعلم الطالب بتغذية راجعة عن أدائه محددًا نقاط القوة والنقاط التي تحتاج إلى تحسين.

مثال لمختبر الرياضيات

مختبر تقنية التمثيل البياني


السلوك الخفي للتمثيلات البيانية

في استخدام تقنيات التمثيل البياني مثل الحواسيب والآلات الحاسوبية طريقة فعالة للحدوث على تمثيل ال بيانيا وإيجاد قيمتها. ومع ذلك، من المهم أن تضع في الاعتبار حدود تقنية التمثيل البياني عند تفسير تمثيلات البيانية.

النشاط السلوك الخفي للتمثيلات البيانية

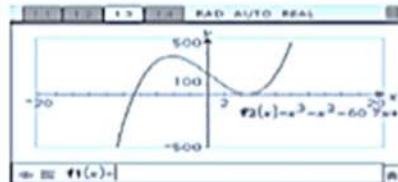
حدد أصفار $f(x) = x^3 - x^2 - 60.7x + 204$ بيانياً.

الخطوة 1 افتح صفحة جديدة للتمثيلات البيانية والهندسة، ومثل الدالة بيانياً. يبدو أن للدالة صفرتين، أحدهما بين -10 و -8 والآخر بين 4 و 6 .




الخطوة 2 من قائمة Window/Zoom (نافذة/تكبير/تصغير)، اختر Window Settings (إعدادات النافذة). غيّر أبعاد النافذة على النحو المبين.

يبدو سلوك التمثيل البياني أوضح كثيراً في النافذة الأكبر. لا يزال يبدو أن الدالة لها صفرتين، أحدهما بين -10 و -8 والآخر بين 4 و 6 .



الخطوة 3 من قائمة Window/Zoom (نافذة/تكبير/تصغير)، اختر Window Settings (إعدادات النافذة). غيّر النافذة إلى $[2, 8]$ على $[2, -2]$.

من خلال تكبير التمثيل البياني في المساحة التي يوجد فيها الصفر، يتضح أنه لا يوجد صفر بين القيمتين 4 و 6 . لذا، يحتوي التمثيل البياني على صفر واحد.





مؤسسة الإمارات للتعليم المدرسي
EMIRATES SCHOOLS ESTABLISHMENT



تقييم البرنامج التدريبي

<https://forms.office.com/r/4ZB8Rbu24k>





مؤسسة الإمارات للتعليم المدرسي
EMIRATES SCHOOLS ESTABLISHMENT



شكراً لحسن المتابعة
الوقت متاح لطرح الاستفسارات

لمزيد من الاستفسارات يرجى التواصل مع منسقي الدعم للامتحانات في الفروع المدرسية



مؤسسة الإمارات للتعليم المدرسي
EMIRATES SCHOOLS ESTABLISHMENT



تابعونا

Follow us



[ese.ae](https://www.instagram.com/ese.ae)



[Ese_ae](https://twitter.com/Ese_ae)