

تم تحميل هذا الملف من موقع المناهج الإماراتية



*للحصول على أوراق عمل لجميع الصفوف وجميع المواد اضغط هنا

<https://almanahj.com/ae>

* للحصول على أوراق عمل لجميع مواد الصف الخامس اضغط هنا

<https://almanahj.com/ae/5>

* للحصول على جميع أوراق الصف الخامس في مادة رياضيات وجميع الفصول, اضغط هنا

<https://almanahj.com/ae/5math>

* للحصول على أوراق عمل لجميع مواد الصف الخامس في مادة رياضيات الخاصة بـ الفصل الثاني اضغط هنا

<https://almanahj.com/ae/5math2>

* لتحميل كتب جميع المواد في جميع الفصول للـ الصف الخامس اضغط هنا

<https://almanahj.com/ae/grade5>

للتحدث إلى بوت المناهج على تلغرام: اضغط هنا

https://t.me/almanahj_bot


file
5

الوحدة
6 ضرب الأعداد
العشرية وقسمتها

السؤال الأساسي

ما وجه الشبه بين
ضرب الأعداد العشرية
وقسمتها وضرب الأعداد
الكلية وقسمتها؟

متعة
لصيف

ملفات خامس وزاري 

ملفات خامس لمنهج وزارة دولة الامارات العربية المتحدة



<https://t.me/grade5uae>

الدرس 1 مخطط مراجعة المفردات

تقدير ناتج ضرب الأعداد الكلية والأعداد العشرية

استخدم المخطط المكون من عمودين لتنظيم مراجعة المفردات في هذا الدرس. اكتب المفردة في عمود المفردات. ثم اكتب المصطلحات الصحيحة لإكمال كل تعريف.

المفردات	التعريف
العدد العشري	عدد يحتوي على <u>أرقام</u> في منزلة الأجزاء من عشرة، والأجزاء من مئة، وما يلي ذلك.
التقدير	عدد <u>قريب</u> من قيمة دقيقة. يشير التقدير إلى العدد <u>بالتقريب</u> .
القيمة المكانية	القيمة التي يحصل عليها رقم ما من خلال <u>موقعه</u> في أحد الأعداد.
ناتج ضرب	الإجابة على مسألة <u>ضرب</u> .



الدرس 2 كتابة موجهة

نشاط عملي: استخدام النماذج في عملية الضرب

كيف تستخدم النماذج لضرب الأعداد العشرية؟

استخدم النماذج الموجودة بالأسفل لمساعدتك في الاستفادة من إجابة السؤال الأساسي. اكتب المفردة أو العبارة الصحيحة على الأسطر المتوفرة.

1. أعد كتابة السؤال بكلمات من عندك.

2. ما المفردات الأساسية التي تلاحظها في السؤال؟

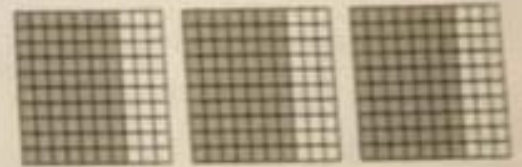
استخدام النماذج لضرب الأعداد العشرية



3. يمكنك تمثيل الأعداد العشرية عن طريق تظليل المربعات في الشبكة 10 في 10. يمثل العدد العشري 0.7 في المربعات المظللة إلى اليمين.

4. لتمثيل عملية ضرب عدد كلي في عدد عشري، استخدم عددًا من الشبكات مساويًا لقيمة العدد كلي. ثم قم بتمثيل أجزاء على كل شبكة.

5. لتمثيل عملية ضرب 0.7 في 3، ستحتاج إلى 3 شبكات. مثل 0.7 على كل شبكة من الشبكات.



6. لإيجاد ناتج ضرب عدد كلي في عدد عشري، اجمع المربعات المظللة في نموذج واحد. إذا إجمالي عدد المربعات المظللة هو 21، يمثل النموذج الموجود بالأسفل ناتج الضرب، وهو 2.1



كيف يمكنك تمثيل عملية ضرب الأعداد الكلية في الأعداد العشرية؟

استخدم شبكات مساوية لنموذج الكلي ثم
اقوم بتمثيل الأجزاء على كل شبكة

وتم اجمع المربعات المظللة في نموذج!

الدرس 3 شرح المفردات في أربعة مربعات

ضرب الأعداد العشرية في الأعداد الكلية

اكتب تعريفاً لكل مفردة رياضية خاصة بالمراجعة. اكتب ماذا تعني كل مفردة بكلمات من عندك. ارسّم أو اكتب أمثلة تبين معنى كل مفردة رياضية. بعد ذلك اكتب جملاً من عندك باستخدام المفردات.

<p>كلماتي</p> <p>الجمع المتكرر</p>	<p>التعريف</p> <p>كلمة تعري على عددين لا يجار ناتج ضربها</p>
<p>الضرب</p>	
<p>جمليتي</p> <p>اضرب بنفلس طرته الأعداد الكلية ثم عد المنازل العشرية</p>	<p>أمثلي</p> <p>$5 \times 0.2 = 1.0$</p>

<p>كلماتي</p> <p>عدد يتم ضربه في عدد آخر</p>	<p>التعريف</p> <p>عدد يتم ضربه في عدد آخر</p>
<p>العامل</p>	
<p>جمليتي</p> <p>رابط الدعوة</p>	<p>أمثلي</p> <p>5×2</p>

الدرس 4 تدوين الملاحظات

شاط عملي: استخدام النماذج لضرب الأعداد العشرية

قرأ السؤال. اكتب المفردات التي تحتاج مساعدة بشأنها وابحث عن كل مفردة. استخدم الدرس تدوين ملاحظتك بطريقة كورنيل. اكتب أو ارسم أمثلة رياضية لشرح أفكارك. شارك أمثلك مع أحد زملائك.

ملاحظات:

لتمثيل عملية ضرب 0.4 في 0.7. ظلل مستطيل يكون طوله 0.7 وعرضه 0.4.



يمكن إيجاد 28 من خلال إحصاء إجمالي عدد المربعات المظللة بالمستطيل.

إجمالي عدد المربعات المظللة لـ 0.4×0.7 هو 0.28 مربعًا. ناتج الضرب هو 0.28.

الاستفادة من

السؤال الأساسي

كيف تستخدم النماذج لضرب الأعداد العشرية؟

مفردات أحتاج إلى مساعدة بشأنها:

أمثلة رياضية:

$$0.9 \times 0.3 = 0.27$$

t.me/gradefive5uae
رابط الدعوة

الدرس 5 تدوين الملاحظات على المفردات

ضرب الأعداد العشرية

t.me/gradefive5uae

اقرأ السؤال. اكتب المفردات التي تحتاج مساعدة بشأنها وابحث عن كل مفردة. استخدم الدرس لتدوين ملاحظاتك بطريقة كورنيل. اكتب أو ارسم أمثلة رياضية لشرح أفكارك. شارك زملائك مع أحد زملائك.

ملاحظات:

بتشابه الضرب في الأعداد العشرية مع الضرب في الأعداد
الكليّة

عندما تضرب الأعداد العشرية. استخدم طريقة
نفسها المستخدمة مع الأعداد الكليّة.

$$\begin{array}{r} 0.25 \\ \times 3.1 \\ \hline 25 \\ + 750 \\ \hline 775 \end{array}$$

قم بإحصاء المنازل العشرية في كل عامل عشري.
يوجد 2 من المنازل العشرية في 0.25.
يوجد 1 من المنازل العشرية في 3.1.

إجمالي عدد المنازل العشرية في العوامل يكون 3
لعدد المنازل العشرية في ناتج ضرب الأعداد العشرية.

يوجد إجمالي 3 منازل عشرية

في 0.25×3.1

سيكون هناك 3 منازل عشرية في ناتج ضرب

0.25×3.1

ستوضع النقطة العشرية بعد 3 منازل عشرية من

775 في 0.775

$$0.25 \times 3.1 = \underline{\quad}$$

الاستفادة من السؤال الأساسي

كيف تضرب الأعداد العشرية؟

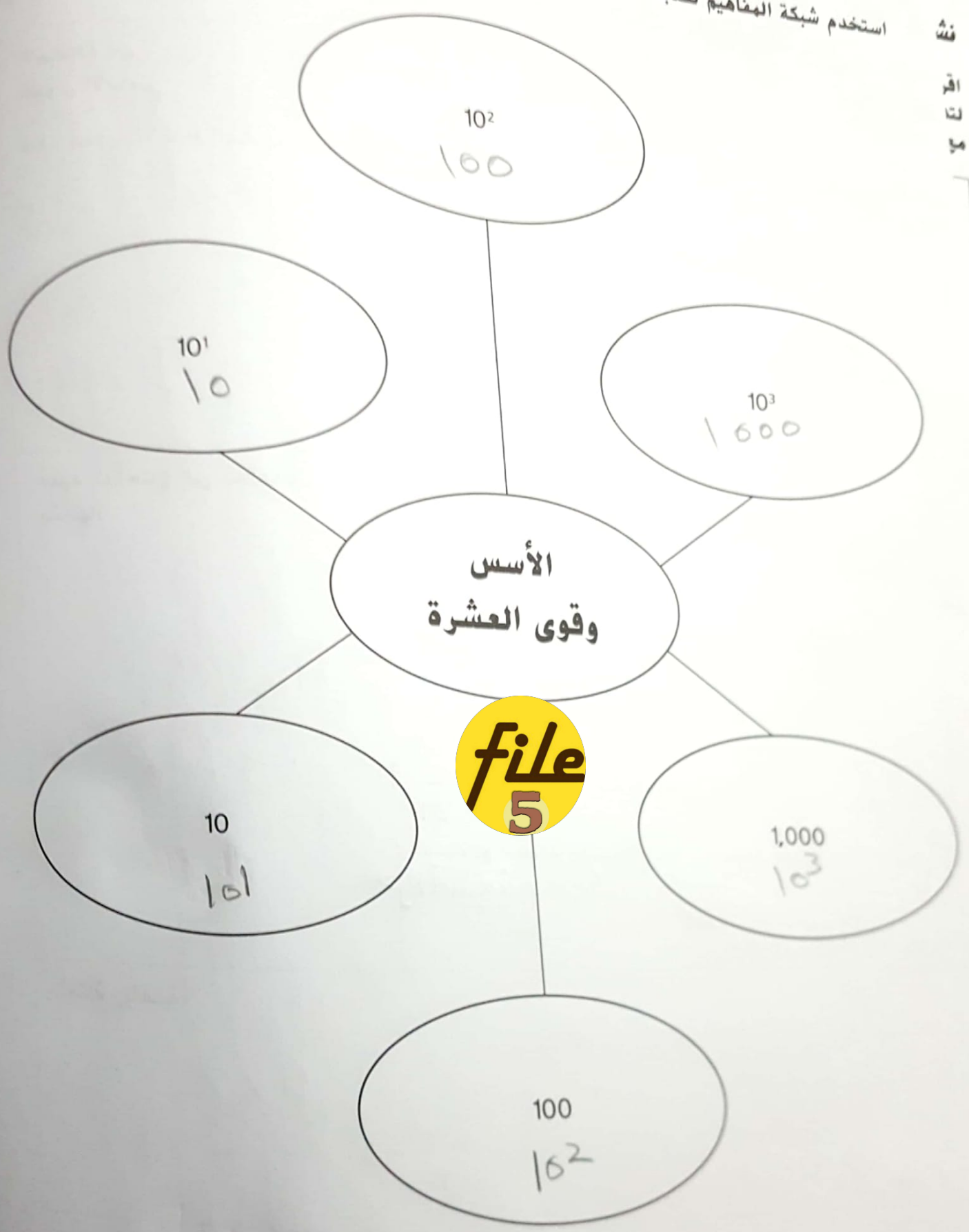
مفردات أحتاج إلى مساعدة بشأنها:

أمثلة رياضية:

$$0.6 \times 0.8 = 0.48$$

الدرس ٥ ضرب الأعداد العشرية في القوة الأسية
استخدم شبكة المفاهيم لكتابة كل أس في صورة قوى العشرة وكل قوى عشرة في صورة أس.

ال
ف
ا
ق
ل
ن
ا
م



الدرس 7 استقصاء حل المسائل

الإستراتيجية: البحث عن نمط

ابحث عن نمط لحل كل مسألة.

t.me/gradefive5uae

رابط الدعوة

1. كل عام، تتلقى عبير 30 AED في يوم ميلادها. بالإضافة إلى 2 AED عن كل عام من عمرها. تتلقى علياء 20 AED في يوم ميلادها و 4 AED عن كل عام من عمرها. في عام 2018، كان عمر عبير 10 أعوام، وعمر علياء 6 أعوام. في أي عام سيتلقى كلاهما المبلغ ذاته؟

الحل			الفهم
العام	عبير	علياء	أعرف أن: أحتاج لمعرفة: أي عام سيتلقى كلاهما المبلغ ذاته
2018	$30 + 2 \times 10$	$20 + 4 \times 6$	
2019	$30 + 2 \times 11$	$20 + 4 \times 7$	
2020	$30 + 2 \times 12$	$20 + 4 \times 8$	
2021	$30 + 2 \times 13$	$20 + 4 \times 9$	
2022	$30 + 2 \times 14$	$20 + 4 \times 10$	

التحقق	التخطيط
$30 + 2 \times 12$ $20 + 4 \times 9 = 56$ $30 + 26$ $20 + 36 = 56$ 56	سأستخدم جدولاً وأبحث عن النمط

2. يلعب سلطان رفع الأثقال 7 أيام في الأسبوع. وهو يتضي 18 دقيقة في رفع الأثقال يوم الإثنين، و 29 دقيقة يوم الثلاثاء، و 40 دقيقة يوم الأربعاء، و 51 دقيقة يوم الخميس. إذا استمر هذا النمط، فكم عدد الدقائق التي سيقضيها سلطان في رفع الأثقال يوم السبت؟

الحل		الفهم
الجمعة	$51 + 11 = 62$	أعرف أن: أحتاج لمعرفة: عدد دقائق التي يوليها سلطان في رفع الأثقال يوم السبت
السبت	$62 + 11 = 73$	

التحقق	التخطيط
$40 - 29 = 11$ $40 + 11 = 51$	سأستخدم جدولاً وأبحث عن نمط.

الصف 5 • الوحدة 6 ضرب الأعداد العشرية وقسمتها

الدرس 8 خريطة تعريف المفردات

خواص الضرب

استخدم خريطة التعريف لكتابة وصف وسرد خصائص المفردات أو العبارات. اكتب أو ارسم أمثلة رياضية. شارك أمثلك مع أحد زملائك.

مفردات رياضية:

خواص الضرب

t.me/gradefive5uae

رابط الدعوة

خصائص من الدرس:

نص خاصية التجميع في الضرب على أن الطريقة التي كتبت بها العوامل لا تؤثر من نتائج الضرب

نص خاصية التبديل في الضرب على أن ترتيب ضرب العوامل لا يؤثر من نتائج الضرب

نص خاصية المحايد في الضرب على أن ناتج ضرب أي عدد في 1 يساوي العدد

وصف من الطالب:

خاصية من قواعد الرياضيات يمكن تطبيقها على جميع الأعداد

مثال رياضية:

$544 \cdot 2 = 4 \cdot 2 \cdot 5$
خاصية التبديل

خاصية المحايد
 $2 \cdot 1 = 2$
العدد 1 هو المحايد في الضرب

$$\begin{array}{r} 1625 + 5 \\ \downarrow \quad \downarrow \\ \boxed{150} + \boxed{5} \\ 30 \end{array}$$

$$\begin{array}{r} 4375 + 4 \\ \downarrow \quad \downarrow \\ \boxed{44} + \boxed{4} \\ 11 \end{array}$$

$$\begin{array}{r} 13.18 + 2 \\ \downarrow \quad \downarrow \\ \boxed{14} + \boxed{2} \\ 7 \end{array}$$

t.me/gradefive5uae
رابط الدعوة

الأعداد المتوافقة



$$\begin{array}{r} 283.1 + 72 \\ \downarrow \quad \downarrow \\ \boxed{280} + \boxed{70} \\ 4 \end{array}$$

$$\begin{array}{r} 163.4 + 19 \\ \downarrow \quad \downarrow \\ \boxed{160} + \boxed{20} \\ 8 \end{array}$$

$$\begin{array}{r} 21.6 + 11 \\ \downarrow \quad \downarrow \\ \boxed{22} + \boxed{11} \\ 2 \end{array}$$

الدرس 10 تدوين الأعداد العشرية
 نشاط عملي: قسمة الأعداد العشرية

اقرأ السؤال. اكتب المفردات التي تحتاج مساعدة بشأنها وابحث عن كل مفردة. استخدم الدرس لتدوين ملاحظتك بطريقة كورنيل. اكتب أو ارسم أمثلة رياضية لشرح أفكارك. شارك أمثلك مع أحد زملائك.

ملاحظات:

العدد العشري 2.4 ممثل بالأسفل باستخدام مكعبات نظام العد العشري.



الاستفادة من السؤال الأساسي

كيف يمكنك قسمة الأعداد العشرية باستخدام مكعبات نظام العد العشري؟

إذا قُسمت المكعبات الكاملة إلى مجموعتين متساويتين، فسيكون هناك 1 كلي في كل مجموعة.

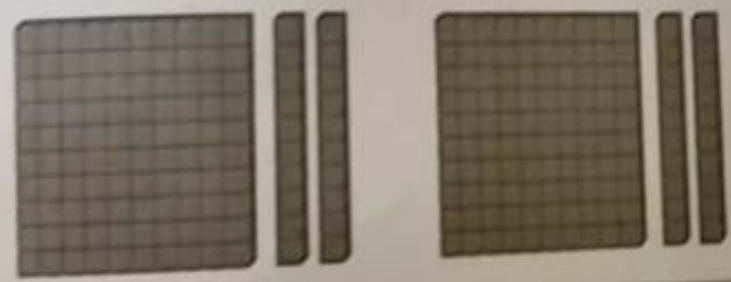
إذا قُسمت الأجزاء من العشرة إلى مجموعتين متساويتين، فسيكون هناك 2 من العشرة في كل مجموعة.

كل مجموعة بها 1 كلي و 2 من العشرة.

تمثل كل مجموعة العدد العشري 1.2

أنت قمت للتو بتمثيل معادلة القسمة التالية:

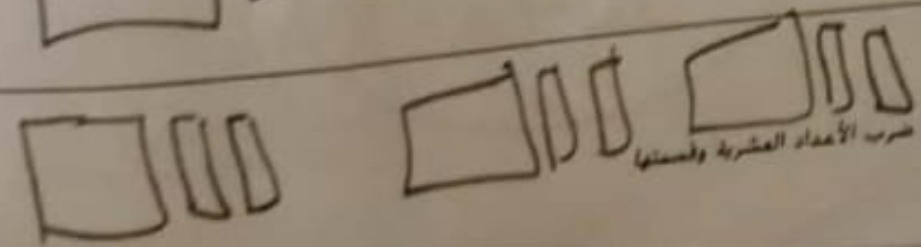
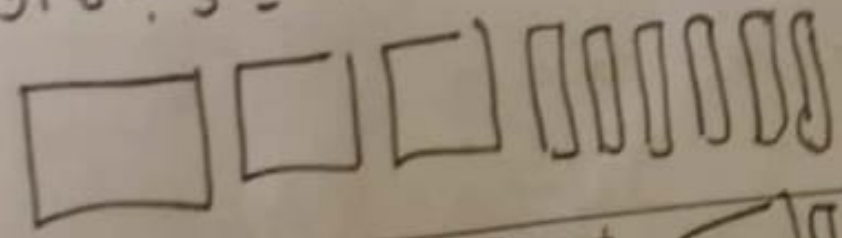
$$2.4 \div 2 = 1.2$$



مفردات أحتاج إلى مساعدة بشأنها:

أمثلة رياضية:

$$3.6 \div 3 = 1.2$$

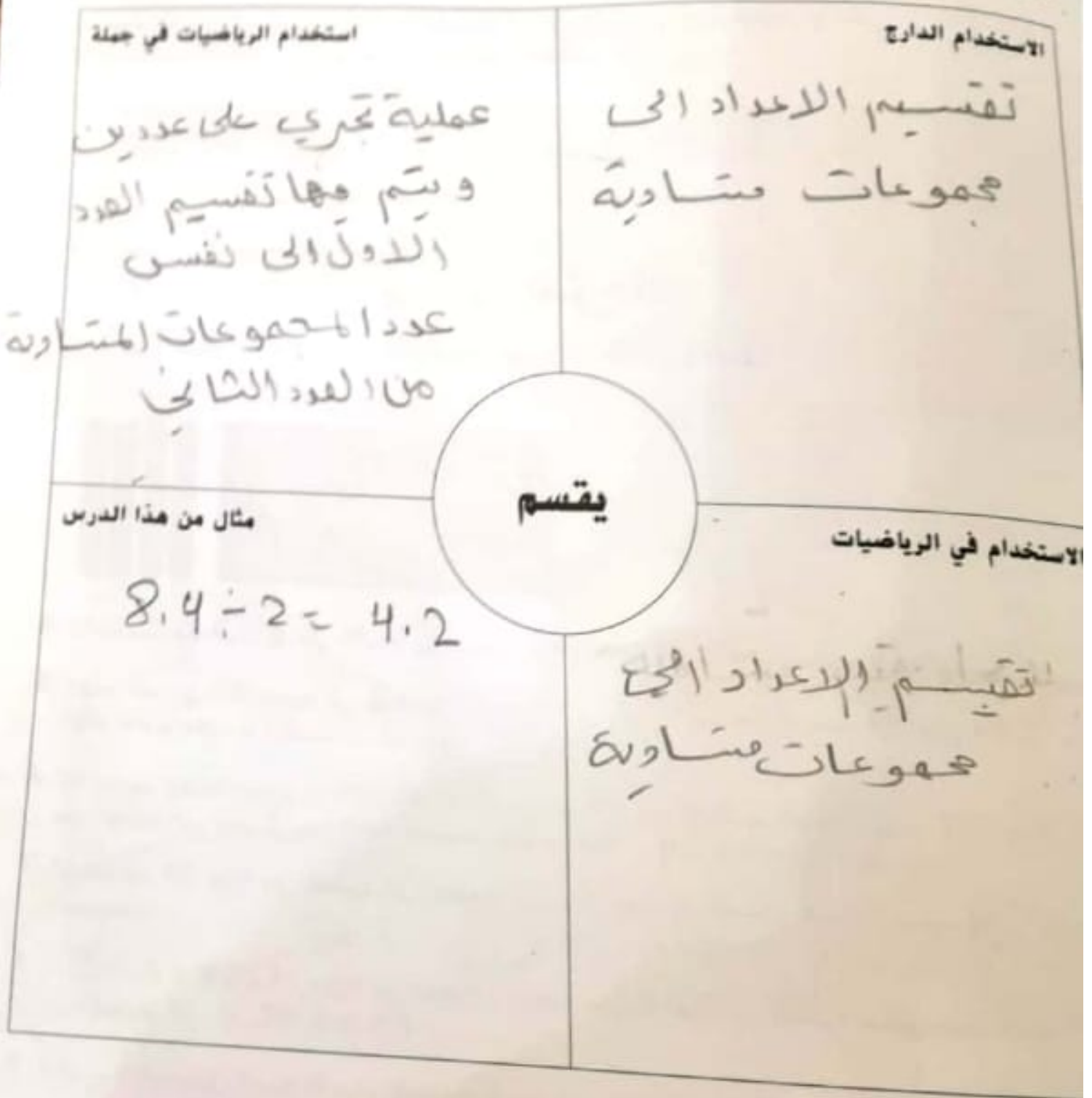


الصف 5 - الوحدة 6 ضرب الأعداد العشرية وقيمتها

الدرس 11 كلمة متعددة المعاني

قسمة الأعداد العشرية على الأعداد الكلية

أكمل المخطط المكون من أربعة مربعات لمراجعة الكلمة أو الجملة متعددة المعاني.



المفردة الصحيحة على الخط لإكمال الجملة.
الاعداد العشرية مشابهة لقسمة الأعداد الكلية باستثناء وجود فاصلة العشرية في المقسوم
تج القسمة.

الدرس 12 كتابة موجهة

نشاط عملي: استخدام النماذج لقسمة الأعداد العشرية

كيف يمكنك تمثيل قسمة الأعداد العشرية باستخدام مكعبات نظام العد العشري؟
استخدم التمارين الموجودة بالأسفل لمساعدتك في الاستفادة من إجابة السؤال الأساسي.
اكتب المفردة أو العبارة الصحيحة على الأسطر المتوفرة.

1. أعد كتابة السؤال بكلمات من عندك.

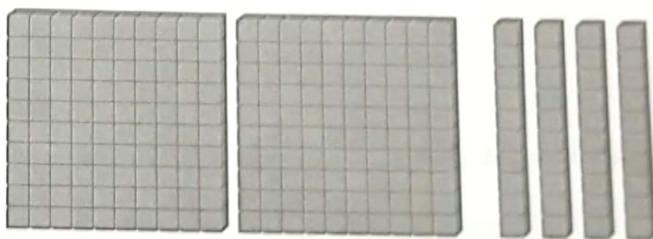
كيف نستخدم النماذج لقسمة الأعداد العشرية؟

2. ما المفردات الأساسية التي تلاحظها في السؤال؟

قسمة الأعداد العشرية

3. ما العدد العشري المُمثل باستخدام مكعبات نظام العد العشري بالأسفل؟

2.4



4. إذا قُسمت عدداً عشرياً على الأجزاء من العشرة، فإنك ستعيد تجميع العدد العشري إلى عدد كلي

5. العدد العشري 0.6 مكتوباً في صيغة كلامية هو ستة أجزاء من عشرة. عندما تقسم 2.4 على 0.6، فإنك تقسم على 6

6. إذا ستقوم بإعادة تجميع عدد عشري في 2.4 إلى أجزاء من العشرة، يوجد 24 جزءاً من العشرة في عدد 2. بعد إعادة التجميع، سيكون هناك 24 جزءاً من العشرة إجمالاً.

7. إذا فصلت 24 جزءاً من العشرة إلى مجموعات من 6 أجزاء من العشرة، فسيكون لديك 4 مجموعات.

8. $24 \div 6 = 4$ و 24 جزءاً من العشرة مقسومة على 6 أجزاء من العشرة يساوي 4 أجزاء من العشرة. إذاً، $2.4 \div 0.6 = 4$

9. كيف يمكنك تمثيل قسمة الأعداد العشرية باستخدام مكعبات نظام العد العشري؟

أقوم بتبديل خانة الأعداد العشرية إلى أعداد كلية

استخدم شبكة المفاهيم لتحديد أجزاء جملة قسمة العدد العشري.

نتائج القسمة

$$\begin{array}{r} 1.9 \\ 25 \overline{) 47.5} \end{array}$$

المقسوم عليه

المقسوم

الدرس 14 خريطة تعريف المفردات

قسمة الأعداد العشرية على قوى العشرة

استخدم خريطة التعريف لكتابة وصف وسرد خصائص المفردات أو العبارات. اكتب أو ارسـم أمثلة رياضية. شارك أمثلك مع أحد زملائك.

مفردات رياضية:

الأس

خصائص من الدرس:

يمكن كتابة _____ العشرة باستخدام الأسس.

عندما ^{نقسم} عدداً عشرياً على قوى العشرة، حرك النقطة العشرية إلى اليسار بالعدد ذاته من _____ في قوى العشرة.

$$10^3 = \underline{1000}$$

وصف من القاموس:

عدديتان التي يتم قسمة باستخدام الأس كعامل

أمثلة رياضية:

$$546.2 \div 10^2$$

$$546.2 \div 100 = 5.462$$

$$32.7 \div 10$$

$$= 3.27$$