

تم تحميل هذا الملف من موقع المناهج الإماراتية



ملخص الوحدة الثانية التكاثر

موقع المناهج ← المناهج الإماراتية ← الصف الخامس ← علوم ← الفصل الأول ← ملخصات وتقارير ← الملف

تاريخ إضافة الملف على موقع المناهج: 2024-10-26 22:35:42

ملفات اكتب للمعلم اكتب للطالب الاختبارات الكترونية | اختبارات | حلول | عروض بوربوينت | أوراق عمل
منهج انجليزي | ملخصات وتقارير | مذكرات وبنوك | الامتحان النهائي للمدرس

المزيد من مادة
علوم:

إعداد: منى أحمد

التواصل الاجتماعي بحسب الصف الخامس



صفحة المناهج
الإماراتية على
فيسبوك

الرياضيات

اللغة الانجليزية

اللغة العربية

التربية الاسلامية

المواد على تلغرام

المزيد من الملفات بحسب الصف الخامس والمادة علوم في الفصل الأول

حل أوراق عمل درس Changes Chemical and Physical التغيرات الفيزيائية والكيميائية منهج انسابير

1

أوراق عمل درس Changes Chemical and Physical التغيرات الفيزيائية والكيميائية منهج انسابير

2

أوراق عمل الوحدة الثانية Earth and space patterns منهج انسابير

3

أسئلة مراجعة نهائية منهج انسابير

4

حل كامل كتاب الطالب

5



1- تحتوي الكبسولة على بويضات

5- تنمو البويضات وتكون نبات أخضر جديد

دورة حياة الطحالب

2- تفتح الكبسولة

4- تهبط في تربة رطبة

3- تحملها الرياح

تكاثر الطحالب لاجنسيا

في المراحل من 1-5

بعد أن ينمو النبات الأخضر يكون لديه

الخلايا الذكرية والخلايا الأنثوية

وتتحرك بالماء الخلايا الذكرية

إلى الأنثوية وتندمج معها ويتم التخصيب

ويكون نوعه التكاثر الجنسي

أنواع الزهور

1- مثالية = تحوي على

خلايا ذكرية + خلايا انثوية

2- كاملة = تحوي على

الأجزاء كاملة

الزهرة المثالية / المكتملة

المقصود بها بأنها تحوي على

الخلايا الأنثوية والخلايا الذكرية

ومكتملة = كاملة الأجزاء



الزهرة غير المثالية المكتملة

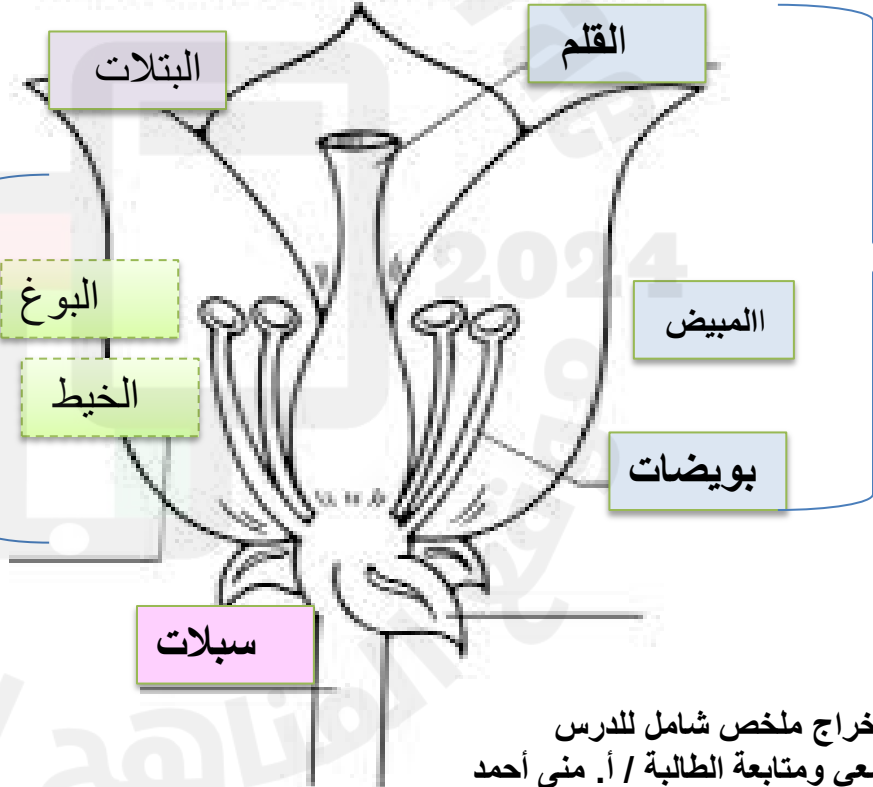
لاحتوي على الخلايا الذكرية

والأنثوية

المكتملة / تحوي على

الأجزاء كاملة

السداة /
عضو
الذكري



أبذل جهدا في اخراج ملخص شامل للدرس
اتمنى التعاون معي ومتابعة الطالبة / أ. منى أحمد

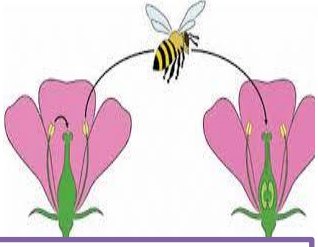


أنواع النباتات المزهرة
أحادية الفلقة / أي أنها بفلقة واحدة
ثنائي الفلقة / أجزاء الزهور في 4 أجزاء

التلقيح : عملية انتقال حبوب اللقاح
من السداة (عضو الذكري) إلى
المدقة (عضو الأنثوي)

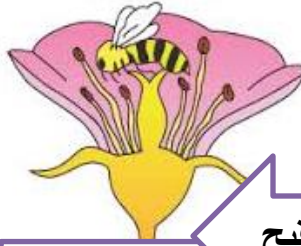
أنواع التلقيح

الملقحات / النحل - الطيور -
الرياح - الفراشة



التلقيح الخلطي

انتقال اللقاح من سداة
زهرة إلى مدقة زهرة
أخرى



التلقيح الذاتي

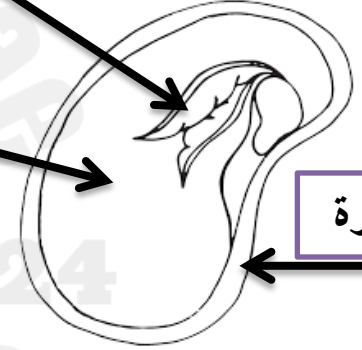
تنتقل من السداة إلى
المدقة في نفس
الزهرة

بعد أن تندمج حبوب اللقاح مع البويضة (مرحلة
التخصيب) يتكون جنين والذي يكون بداخل البذرة |
تنمو البذرة ويكبر المبيض مكون ثمرة فاكهة . بعدها
نقوم بنشر البذور لتحويلها إلى نبات كامل جديد

جنين

فلقة

غلاف البذرة



الإنبات : تحويل البذرة إلى نبات جديد



الصنوبريات : نباتات معراة البذور لديها بذور ولا
يوجد لديها زهور وهو دائم الخضرة
ويتم بها التلقيح الخلطي حيث تنقل الرياح حبوب اللقاح
على شجرة صنوبر انثوية بعد أن تنتج سائل لزج

بذور الصنوبريات



تمر الحيوانات بسلسلة مراحل نمو مميزة تختلف عن بعضها البعض تسمى التحول

نوعان التحول : التحول الكامل – يمر ب 4 مراحل (بيضة – يرقة – شرنقة – اكتمال النمو)
أمثلة (الفراشة – الذبابة – الخنافس)

التحول غير كامل : هو تحول يمر ب 3 مراحل / (بيضة – حورية – اكتمال النمو)
الحورية هي نفس مرحلة اليرقة – ولكن لا توجد مرحلة الشرنقة

الإخصاب : عملية تندمج بها خلية ذكر + خلية أنثى
يوجد نوعان للإخصاب لدى الحيوانات
الإخصاب الخارجي / الإخصاب الداخلي

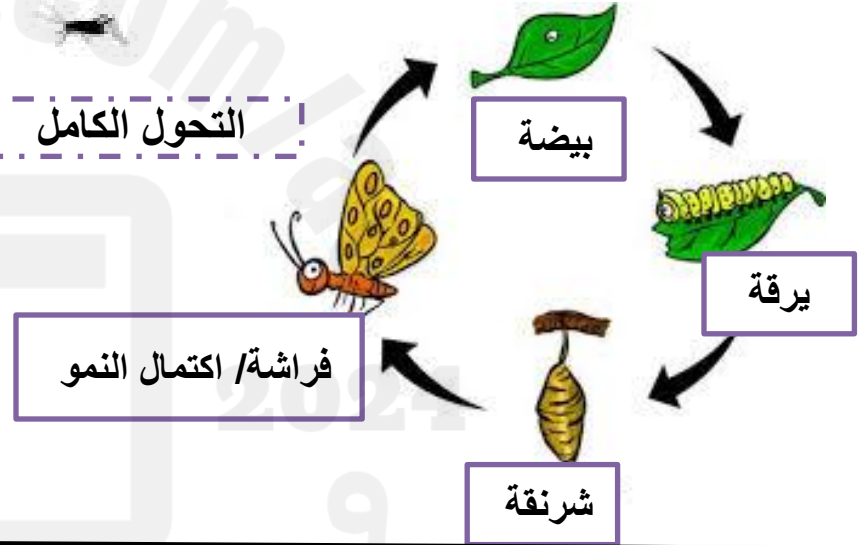
الإخصاب الخارجي
معظم البرمائيات والأسماك تتبع هذه الطريقة لأنها تعيش بالماء
تحفر الأنثى حفرة وتضع البيض + يفرز الذكر الخلايا الذكرية في الماء
يصل إلى البيض ويتحد معه خارج الجسم أي في الماء

الإخصاب الداخلي
تتبع الزواحف/الطيور/الثدييات طريقة الإخصاب
حيث تتحد خلية ذكر + خلية أنثى داخل جسم الأنثى

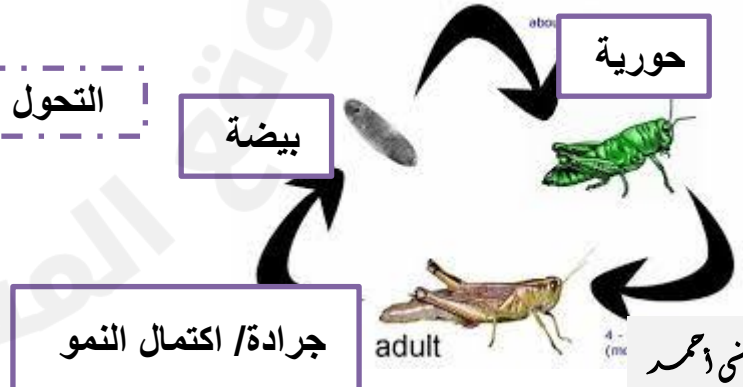
بعد الإخصاب تصبح البيضة المخصبة/ ينمو بداخلها جنين ويوفر الصفار الذي بداخل البيضة الغذاء للجنين



التحول الكامل



التحول غير الكامل





ملخص درس التكاثر

من الصفحات 164-168

عزيزتي ولية أمر الطالبة / أتمنى أن تمدين يد العون لي بمتابعة ابنتك بالمنزل
ولك جزيل الشكر على المتابعة



التكاثر : هو انتاج كائن حي جديد . وتعتبر الخلية هي الأساس في التكاثر
تنقسم التكاثر إلى نوعين

التكاثر الجنسي
تحتاج إلى
جنسين



التكاثر اللاجنسي
تحتاج إلى جنس
واحد فقط

التكاثر النباتي
هو تكاثر لا جنسي
في النباتات
تتكاثر بانتاج الساق
المدادة تنمو فوق
التربة أو بالاسفل
مثال / نبات الفراولة
/ أشجار السرخس

التكاثر اللاجنسي

هو انتاج كائن حي جديد من والد واحد

- لا يعتمد التكاثر اللاجنسي على كائن حي آخر
- * يحمل الكائن الحي الجديد صفات الوالد فقط
- * البكتريا / الإسفنج / المرجان / قنديل البحر
- بعض أنواع الأسماك / الحشرات / السحالي

أشكال التكاثر

- الإنشقاق (يبدأ 1- نسخ الصفات 2- تنشق إلى خليتان) وتقوم البكتريا بالتكاثر بالإنشقاق
- الإزهار (بأن يظهر جزء من جسم الوالد كالبرعم ينمو ويكبر مكون كائن حي جديد (المرجان/ الإسفنج)



التكاثر الجنسي

هو انتاج كائن حي جديد من الوالدين
1- كيف ينتج (خلية أب + خلية أم =
خلية واحدة بها جميع الصفات الوراثية

2- التخصيب = هي أول خطوة للتكاثر

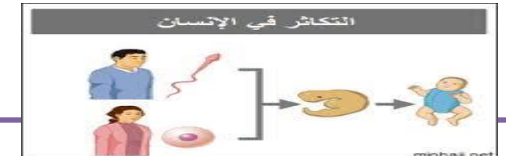
حيث تندمج الخليتين

في التكاثر الجنسي تتنوع الصفات

الوراثية لأنها نتجت من جنسين

* يتكاثر الإنسان جنسيا

* تتكاثر جميع الثدييات جنسيا





1- تحتوي الكبسولة على بويضات

5- تنمو البويضات وتكون نبات أخضر جديد

دورة حياة الطحالب

2- تفتح الكبسولة

4- تهبط في تربة رطبة

3- تحملها الرياح

تكاثر الطحالب لاجنسيا

في المراحل من 1-5

بعد أن ينمو النبات الأخضر يكون لديه

الخلايا الذكرية والخلايا الأنثوية

وتتحرك بالماء الخلايا الذكرية

إلى الأنثوية وتندمج معها ويتم التخصيب

ويكون نوعه التكاثر الجنسي

أنواع الزهور

1- مثالية = تحوي على

خلايا ذكرية + خلايا انثوية

2- كاملة = تحوي على

الأجزاء كاملة

الزهرة المثالية / المكتملة

المقصود بها بأنها تحوي على

الخلايا الأنثوية والخلايا الذكرية

ومكتملة = كاملة الأجزاء



الزهرة غير المثالية المكتملة

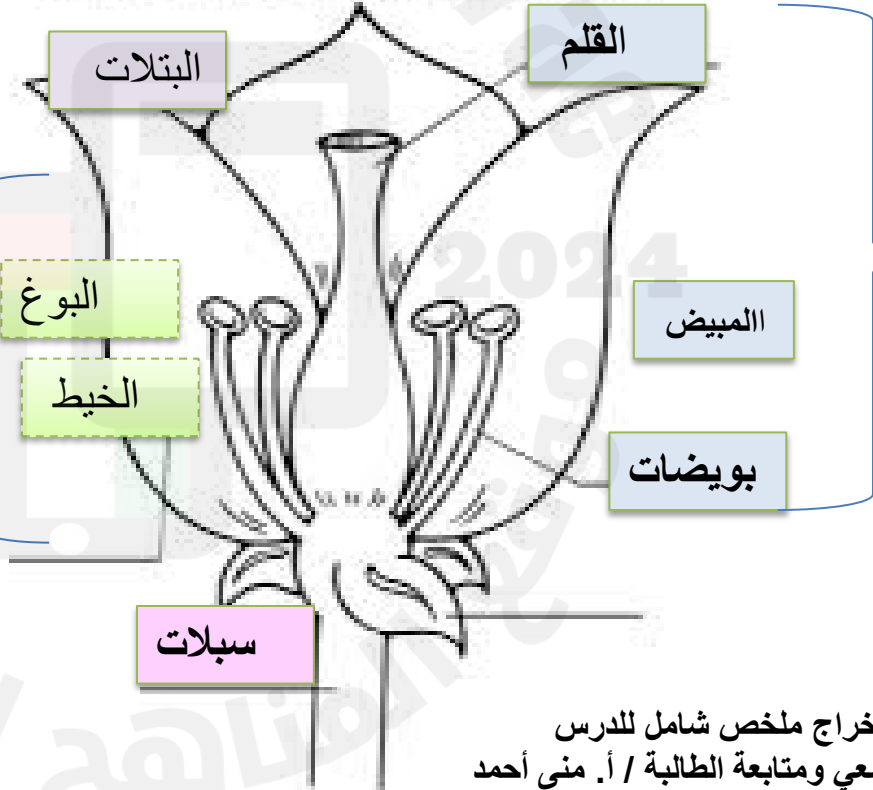
لاحتوي على الخلايا الذكرية

والأنثوية

المكتملة / تحوي على

الأجزاء كاملة

السداء /
عضو
الذكري



أبذل جهدا في اخراج ملخص شامل للدرس
اتمنى التعاون معي ومتابعة الطالبة / أ. منى أحمد

النظام البيئي : مكان واحد تعيش به الكائنات الحية والمكونات غير الحية

- تحتاج كل الكائنات الحية للمكونات غير حية
 - (ماء / ضوء / تربة / هواء)
- الجماعة الإحيائية (مجموعة من النوع نفسه)
- المجتمع الإحيائي : كل الجماعات الإحيائية تعيش بمكان واحد



الصورة السابقة

عدد الجماعة الإحيائية : 6 (الجمل - الصبار - الحشائش - الطيور - الثعابين - الثعلب)
عدد المجتمع الإحيائي = 1 (بحيث تحسب كل الجماعات بمكان واحد)

السلسلة الغذائية : مسار تتبعه الكائنات الحية للحصول على الطاقة . وتعتمد على الغذاء للحصول على الطاقة لذا تسمى سلسلة غذائية بحيث تكمل بعضها البعض

هرم الطاقة
مخطط يوضح مقدار الطاقة التي تنتقل بين المستويات المختلفة بحيث يتحول فقط 10% من مستوى لآخر

حيث تزيد عدد الفئران من أعداد الصقور لأنها تستهلك طاقة أكبر



علاقة تنشأ بين الحيوانات للحصول على المورد من أجل البقاء



الملخص النهائي 274-276

تبادل المنفعة : علاقة تنشأ بين الكائنات حيث ينتفع الطرفين من بعضهما



© Can Stock Photo - csp29499793

التعايش : علاقة يستفيد منه كائن واحد من الآخر دون أن يؤدي الآخر



التطفل : علاقة يستفيد منه أحد الكائنات ويتضرر الآخر



الكائن الحي تتغذى عليه الكائنات المفترسة

الفريسة

كائن حي يصطاد ويقتل الكائن الحي الآخر ويأكله من أجل البقاء

المفترس