

تم تحميل هذا الملف من موقع المناهج الإماراتية



اختبار القياس الدولي IBT متبوع بالإجابات

موقع المناهج ← المناهج الإماراتية ← الصف الخامس ← علوم ← الفصل الأول ← اختبارات ← الملف

تاريخ إضافة الملف على موقع المناهج: 2024-10-29 11:35:26

ملفات اكتب للمعلم اكتب للطالب | اختبارات الكترونية | اختبارات | حلول | عروض بوربوينت | أوراق عمل
منهج انجليزي | ملخصات وتقارير | مذكرات وبنوك | الامتحان النهائي للمدرس

المزيد من مادة
علوم:

التواصل الاجتماعي بحسب الصف الخامس



الرياضيات



اللغة الانجليزية



اللغة العربية



التربية الاسلامية



المواد على تلغرام

صفحة المناهج
الإماراتية على
فيسبوك

المزيد من الملفات بحسب الصف الخامس والمادة علوم في الفصل الأول

ملخص الوحدة الثانية التكاثر

1

حل أوراق عمل درس Changes Chemical and Physical التغيرات الفيزيائية والكيميائية منهج انسابير

2

أوراق عمل درس Changes Chemical and Physical التغيرات الفيزيائية والكيميائية منهج انسابير

3

أوراق عمل الوحدة الثانية Earth and space patterns منهج انسابير

4

أسئلة مراجعة نهائية منهج انسابير

5

2019

مادة العلوم

الاختبار التدريبي

نبذة عن الاختبار التدريبي

يحتوي الاختبار التدريبي على 10 أسئلة. صمم هذا الاختبار ليعطيك فكرة عن نمط أسئلة اختبار IBT الرئيسي.

أجب على الأسئلة:

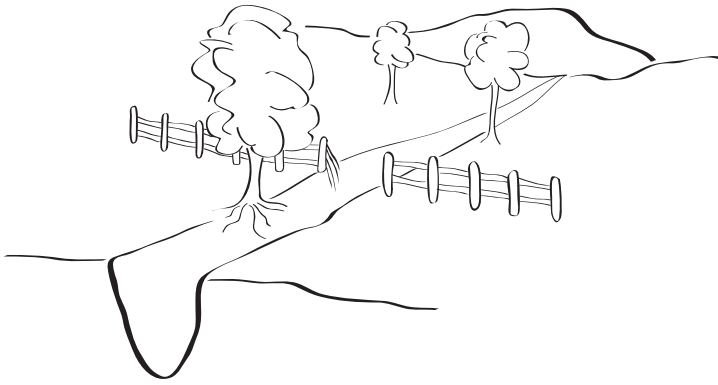
كل سؤال لديه أربعة اختيارات. اختر الإجابة الأنسب من الاختيارات الأربعة : A ، B ، C ، D. سوف تجد إجابات الأسئلة في آخر صفحة من هذا الكتيب.

الأدوات المسموح بها في هذا الاختبار

يمكن استخدام قلم رصاص في هذا الاختبار. لا يمكنك استخدام المعجم.

الزمن المخصص للاختبار :

الزمن المحدد لإكمال الاختبار هو 15 دقيقة.



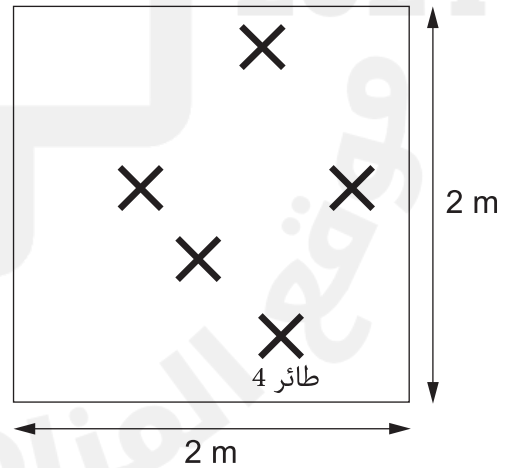
1 ما الذي تسبب بحفر الأخدود في الصورة؟

- A جذور الأشجار
- B حفر الأرانب لجحورها
- C الرياح الشديدة
- D الأمطار الغزيرة

2 أي العمليات التالية يستلزم تغيراً كيميائياً؟

- A انصهار الثلج
- B خَبز الخُبز
- C قص الورق
- D تسخين الماء

على الجهة اليسرى صورة لبعض الطيور. تظهر الخريطة التي على اليمين موقع الطيور من الأعلى.



3 أي الطائرين أبعد عن بعضهما البعض؟

- A 2 و 1
- B 5 و 2
- C 4 و 3
- D 5 و 1

تتكون جميع المواد من جزيئات دقيقة، وعندما تسخن هذه المواد فإن جزيئاتها تبدأ بالتباعد.

4 أي من المواد التالية يحتمل أن تتباعد جزيئاتها أكثر؟

- A الثلج
B الماء السائل
C بخار الماء
D الثلج المنصهر

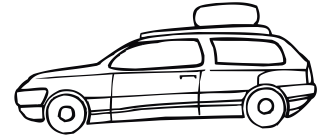
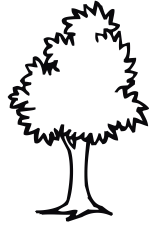
أعلى درجة حرارة	أقل درجة حرارة	غيوم في السماء	
25°C	10°C	لا	مدينة A
30°C	20°C	نعم	مدينة B
-1°C	-10°C	لا	مدينة C
5°C	-15°C	نعم	مدينة D

يُظهر الجدول أعلاه معلومات الطقس لأربع مدن مختلفة خلال 24 ساعة.

5 أي مدينة على الأغلب معرضة لتساقط الثلوج؟

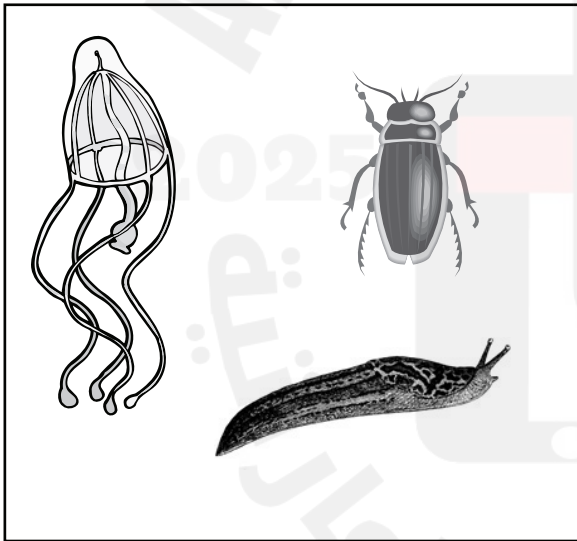
- A مدينة A
B مدينة B
C مدينة C
D مدينة D

6 من أين يحصل كل من هؤلاء على طاقتهم؟

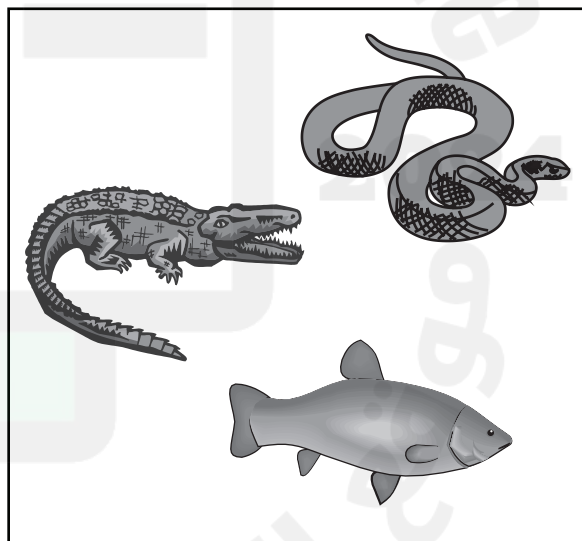


الرياح	الشمس	الطعام	البنزين	A
الرياح	الهواء	الماء	الكهرباء	B
البحر	الشمس	الماء	البنزين	C
البحر	الهواء	الطعام	الكهرباء	D

7 أي من هذه يُظهر بشكل صحيح الفرق بين المجموعتين؟



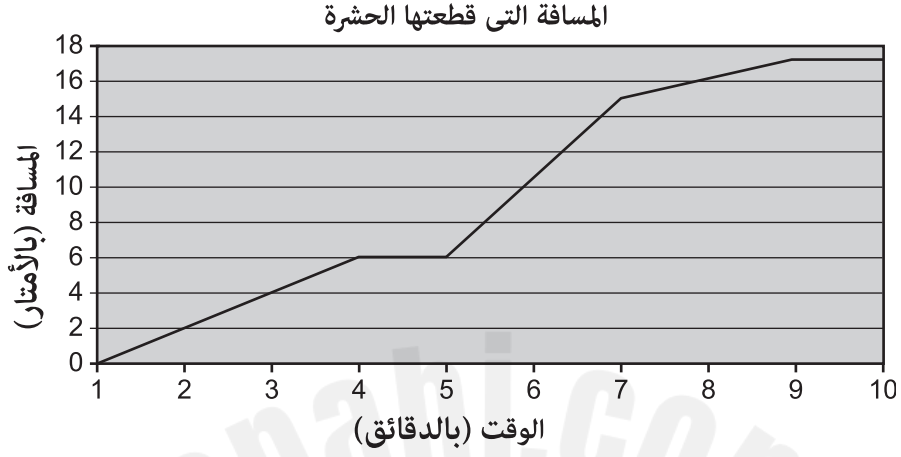
مجموعة 2



مجموعة 1

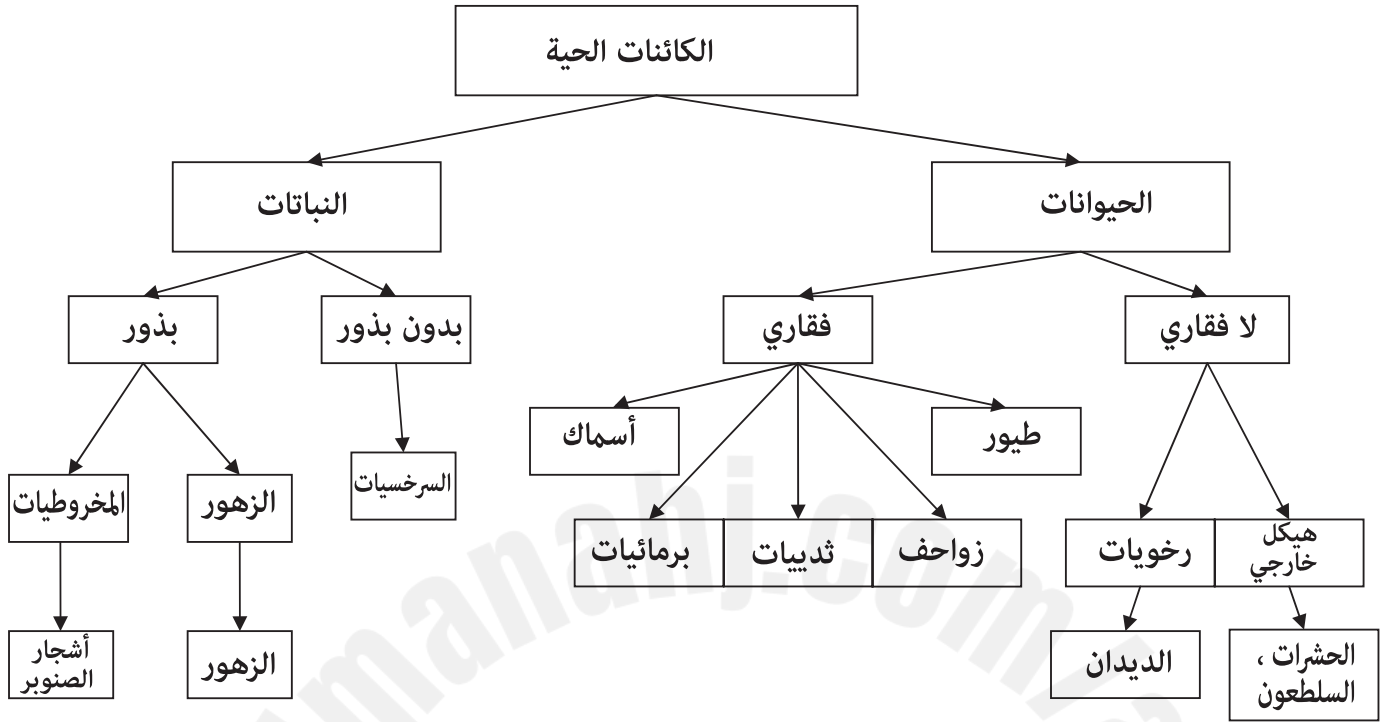
مجموعة 2	مجموعة 1	
حيوانات بحرية	حيوانات برية	A
ليس لها أرجل	لها أرجل	B
حشرات	زواحف	C
لا فقارية	فقارية	D

قام أحمد بقياس المسافة التي قطعها حشرة خلال تسع دقائق.
ثم قام بتسجيل النتائج في الرسم البياني التالي.



8 متى توقفت الحشرة عن الحركة؟

- A** بين الدقيقتين 4 و 5
B بين الدقائق من 7 إلى 9
C بين الدقائق من 1 إلى 4
D بين الدقائق من 5 إلى 7



9 حسب نظام التصنيف أعلاه فإن أفضل وصف للسلطعون هو:



- A لا فقاري ذو جسم رخو.
 B فقاري ذو هيكل خارجي.
 C لا فقاري ذو هيكل خارجي.
 D حيوان يعيش في بيئة بحرية.

10 نبات له أزهار صفراء. ما أفضل تفسير لماذا لون الأزهار أصفر؟

- A لَوَّتْ أشعة الشمس الأزهار باللون الأصفر.
 B أزهار النبتة الأم كانت صفراء.
 C كان الجو دافئًا جدًّا عندما أزهرت النبتة.
 D أمطرت كل يوم.

الإجابات الصحيحة

D	1
B	2
C	3
C	4
D	5
A	6
D	7
A	8
C	9
B	10





BT

اختبار القياس
الدولي في
اللغة العربية
واللغة الإنجليزية
 والرياضيات
والعلوم