

تم تحميل هذا الملف من موقع المناهج الإماراتية



حل الدرس السادس تقدير النسب المئوية من الوحدة الثانية

موقع المناهج ← المناهج الإماراتية ← الصف السادس ← رياضيات ← الفصل الأول ← حلول ← الملف

تاريخ إضافة الملف على موقع المناهج: 2024-10-22 11:28:42

ملفات اكتب للمعلم اكتب للطالب الاختبارات الكترونية | اختبارات | حلول | عروض بوربوينت | أوراق عمل
منهج انجليزي | ملخصات وتقارير | مذكرات وبنوك | الامتحان النهائي للمدرس

المزيد من مادة
رياضيات:

إعداد: مصطفى أسامة علام

التواصل الاجتماعي بحسب الصف السادس



صفحة المناهج
الإماراتية على
فيسبوك

الرياضيات

اللغة الانجليزية

اللغة العربية

التربية الاسلامية

المواد على تلغرام

المزيد من الملفات بحسب الصف السادس والمادة رياضيات في الفصل الأول

حل الدرس الخامس مقارنة وترتيب الكسور والأعداد العشرية والنسب المئوية من الوحدة الثانية

1

حل الدرس الرابع النسب المئوية الأكبر من 100% والأصغر من 1% من الوحدة الثانية

2

حل الدرس الثالث النسب المئوية والأعداد العشرية من الوحدة الثانية

3

حل الدرس الثاني النسب المئوية والكسور من الوحدة الثانية

4

حل الدرس الأول الأعداد العشرية والكسور من الوحدة الثانية

5



الدرس 2-6 تقدير النسب المئوية

ورقة عمل الصف السادس

- 1- تقدير قيمة نسبة مئوية من عدد أو كمية.
2- إيجاد قيمة الخصم أو سعر البيع بعد الخصم.
3- إيجاد قيمة الضريبة أو المبلغ الإجمالي بعد الضريبة.

في هذا الدرس سوف أتعلم:



تمرين موجّه

قدّر كل نسبة مئوية. (المثالان 1 و2) الإجابات النموذجية: 1-6

$$\left. \begin{array}{l} 1. 19\% \text{ من } \text{AED } 53 \approx \frac{1}{5} \text{ من } \text{AED } 50 \\ \text{يساوي } \text{AED } 10. \end{array} \right\} \left. \begin{array}{l} 2. 21\% \text{ من } 96 \approx \frac{1}{5} \text{ من } 100 \\ \text{يساوي } 20. \end{array} \right\} \left. \begin{array}{l} 3. 59\% \text{ من } 16 \approx \frac{3}{5} \text{ من } 15 \\ \text{يساوي } 9. \end{array} \right\}$$

اكتب
الحل
هنا.

4. يُطبق خصم 50% على حافظة سعرها الأصلي AED 29.99.
ما سعر بيع الحافظة في التخفيضات تقريباً؟ (مثال 3)
 $\frac{1}{2}$ من AED 30 تساوي AED 15.

5. حصل السيد تيسير على حافز قيمته AED 496 من صاحب العمل.
وعليه أن يدفع 33% من الحافز للضرائب. ما قيمة المبلغ الذي سيدفعه
السيد تيسير للضرائب؟ (المثالان 4 و5)
 $\text{AED } 33 \times 5 = \text{AED } 165$



تمارين ذاتية

قدّر كل نسبة مئوية. (المثالان 1 و 2)

4. 67% من $296 \approx$

$$\boxed{210} = \frac{300}{1} \times \frac{70}{100}$$

3. 42% من $16 \approx$

$$\boxed{8} = \frac{20}{1} \times \frac{40}{100}$$

2. 19% من $72 \approx$

$$\boxed{14} = \frac{70}{1} \times \frac{20}{100}$$

1. 47% من AED 118 \approx

$$\boxed{60} = \frac{120}{1} \times \frac{50}{100}$$

$$\boxed{140} = 210 \times \frac{2}{3}$$

قدّر باستخدام نسبة من 100. (مثال 4)

6. 67% من 208 \approx

$$\boxed{140} = \frac{200}{1} \times \frac{70}{100}$$

$$\boxed{280} \times \frac{25}{100}$$

5. 24% من 289 \approx

$$70 =$$

$$\boxed{60} = \frac{300}{1} \times \frac{20}{100}$$

$$75\% = \frac{3}{4}$$

$$33.3\% = \frac{1}{3}$$

$$50\% = \frac{1}{2}$$

$$20\% = \frac{1}{5}$$

$$25\% = \frac{1}{4}$$

8. في مجموعة بطاقات كرة القدم التي يملكها محسن، هناك 58% من البطاقات للاعب الفريق الوطني. ولديه 702 بطاقة. كم عدد بطاقات القدم للاعب الفريق الوطني تقريباً؟ استخدم نسبة من 100 للتقدير. (المثال 5)

$$\boxed{420} = \frac{700}{1} \times \frac{60}{100}$$

$$\boxed{16} = \frac{20}{1} \times \frac{80}{100}$$

$$\boxed{18} \text{ من } \boxed{75\%}$$

$$15 = \frac{20}{1} \times \frac{3}{4}$$

7. **STEM** تقضي طيور البطريق 75% تقريباً من حياتها في مياه البحار. يعيش البطريق الإمبراطوري على اليابسة 18 عاماً تقريباً. كم سنة يقضيها هذا البطريق في البحر؟ (مثال 3)



9. استخدام نماذج الرياضيات انظر الإطار المصور الرسومي التالي للتمرينين a و b.



a. على فرض أن جلال يرمي الكرات في السلة ويحرز 40% من 15 رمية. هل سيربح الجائزة؟ اشرح استنتاجك.

$$\text{لن يربح الجائزة لأنه أقل من 7} \quad 6 = \frac{60}{10} = 15 \times \frac{40}{100}$$

b. ما النسبة المئوية للرميات التي ينبغي أن يحرزها ليفوز بالجائزة؟ 50٪

$$7.5 = \frac{75}{10} = 15 \times \frac{50}{100}$$

142

11. أثناء دوري كرة السلة. أحرز فهد (37) رمية من 71 محاولة. فما نسبة الرميات التي لم يحرزها؟

$$71 - 37 = 34$$

$$\frac{34}{71} \approx \frac{35}{70} = \frac{1}{2} = 50\%$$

10. يعيش (42%) تقريباً من سكان ألاسكا في مدينة أنكوريج. فإذا كان إجمالي سكان ألاسكا 648,818 نسمة. فكم عدد السكان الذي يعيشون في أنكوريج؟

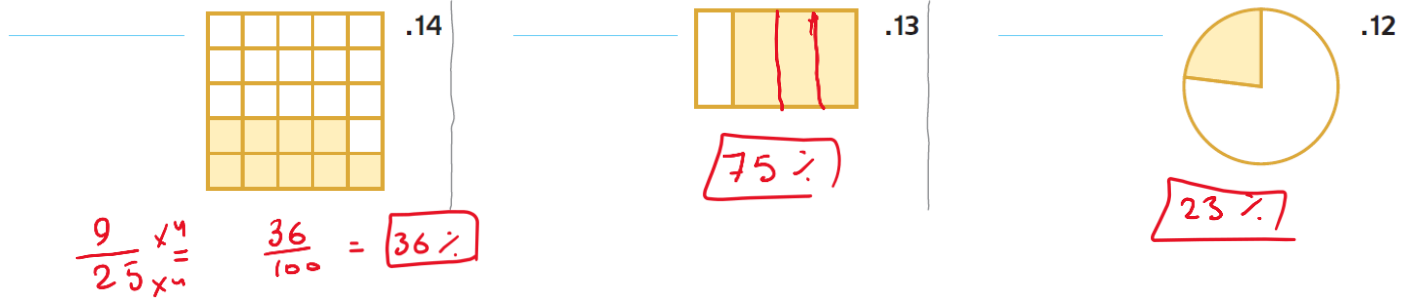
$$42\% \text{ من } 648\ 818$$

$$260'000 = \frac{650\ 000}{100} \times \frac{40}{100}$$

$$\begin{array}{r} 65 \\ \times 4 \\ \hline 260 \end{array}$$



12. استخدام أدوات الرياضيات قَدِّر النسبة المئوية للجزء المظلل في كل شكل.



مهارات التفكير العليا

15. الاستدلال الاستقرائي تريد نورا شراء فستان كل فترة بسعر AED 32. هناك خصم على الفستان بنسبة 40%. قدرت نورا أنها ستوفر $\frac{2}{5}$ من AED 30 أو AED 12. فهل ستكون القيمة الحقيقية أكبر من أم أصغر من AED 12؟ اشرح.

أكبر؛ قوت رشا AED 32 إلى AED 30، لذا فالقيمة الفعلية التي ستوفرها ستكون أكبر من AED 12.

16. **المثابرة في حل المسائل** رتب 10% من 20، و20% من 20، و $\frac{1}{5}$ من 20 من الأصغر إلى الأكبر. $\frac{1}{5}$ من 20، 10 من 20، 20% من 20.

17. **بناء فرضية** يحاول أحد الزملاء تقدير 42% من AED 122. اشرح كيف حل زميلك المسألة. **الإجابة النموذجية:** أولاً، قَرَّب 42% إلى 40%، وAED 125 إلى AED 125. ثانياً، أعد كتابة 40% على صورة $\frac{2}{5}$. ثم أوجد $\frac{1}{5}$ من AED 125. أخيراً، اضرب هذه النتيجة في 2 لإيجاد $\frac{2}{5}$ من AED 125.

18. **استخدام نماذج الرياضيات** حقق اجتماع مروة 63% من هدفه في تجميع التبرعات للمدرسة. وجمع اجتماع عبدون 48%. قم بتأليف موقف حيث جمع اجتماع عبدون أموالاً أكثر من اجتماع مروة.

الإجابة النموذجية: جمع اجتماع مروة 63% من هدفها وهو جمع تبرعات قيمتها AED 500 للمدرسة. بينما جمع اجتماع عبدون 48% وهدفه وهو جمع AED 1,000. ما مقدار ما جمع كل منهما؟ اجتماع مروة: AED 315؛ اجتماع عبدون: AED 480