

تم تحميل هذا الملف من موقع المناهج الإماراتية



*للحصول على أوراق عمل لجميع الصفوف وجميع المواد اضغط هنا

<https://almanahj.com/ae>

* للحصول على أوراق عمل لجميع مواد الصف السادس اضغط هنا

<https://almanahj.com/ae/6>

* للحصول على جميع أوراق الصف السادس في مادة رياضيات وجميع الفصول, اضغط هنا

<https://almanahj.com/ae/6>

* للحصول على أوراق عمل لجميع مواد الصف السادس في مادة رياضيات الخاصة بـ اضغط هنا

<https://almanahj.com/ae/6>

* لتحميل كتب جميع المواد في جميع الفصول للـ الصف السادس اضغط هنا

<https://almanahj.com/ae/grade6>

للتحدث إلى بوت المناهج على تلغرام: اضغط هنا

https://t.me/almanahj_bot

مادة الرياضيات

الصف السادس

مراجعة الوحدة 11

مقاييس احصائية

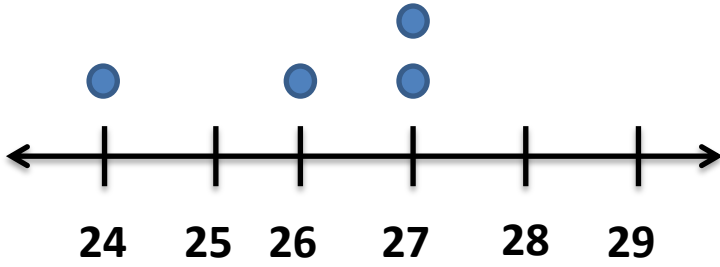
الفصل الدراسي الثالث

1- يوضح الجدول عدد الأقراص المدمجة التي اشتراها مجموعة من الاصدقاء .احسب المتوسط الحسابي للأقراص المدمجة التي اشترتها المجموعة ؟

عدد الأقراص المدمجة التي تم شرائها		
3	4	6
0	2	

- a) 3 b) 5
c) 4 d) 6

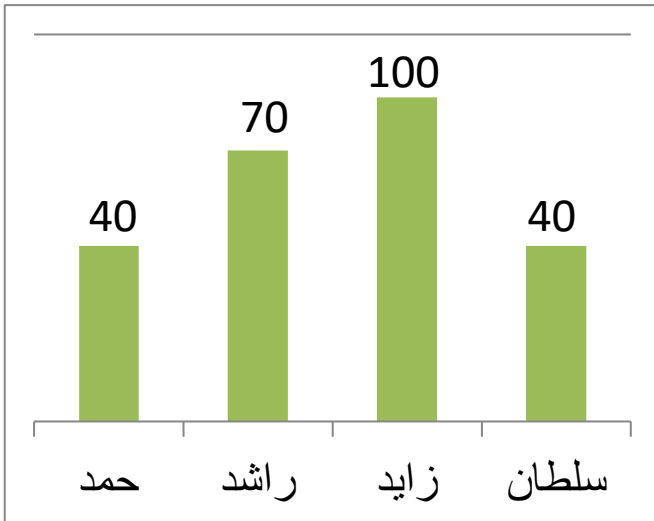
2- أوجد المتوسط الحسابي لمجموعة البيانات التالية :



- a) 26 b) 25
c) 27 d) 23

3- أوجد المتوسط الحسابي لمجموعة البيانات التالية : 5 , 7 , 8 , 7 , 7 , 8

- a) 7 b) 9
c) 8 d) 5



4- أوجد المتوسط الحسابي لمجموعة البيانات التالية :

- a) 62.4 b) 52.5
c) 62.5 d) 40

5- ما الوسيط لمجموعة البيانات التالية (8, 6, 1, 10, 16) :

a) 6

b) 10

c) 1

d) 8

6- ما الوسيط لمجموعة البيانات التالية (12, 100, 9, 0, 3, 3) :

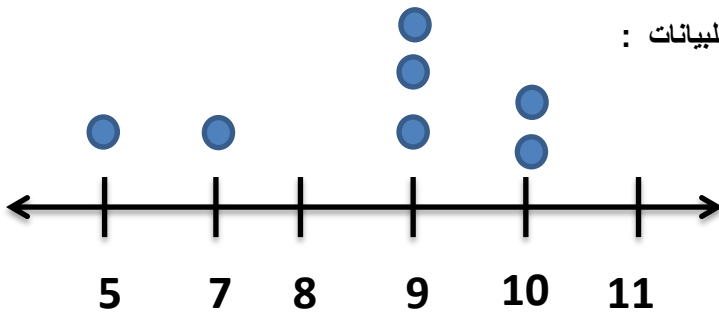
a) 3

b) 9

c) 6

d) 4.5

7- من خلال مخطط النقاط المجمع أوجد الوسيط للبيانات :



a) 10

b) 7

c) 9

d) 5

8- يوضح الجدول عدد الأقراص المدمجة التي اشتراها مجموعة من الاصدقاء . أوجد الوسيط لهذه البيانات ؟

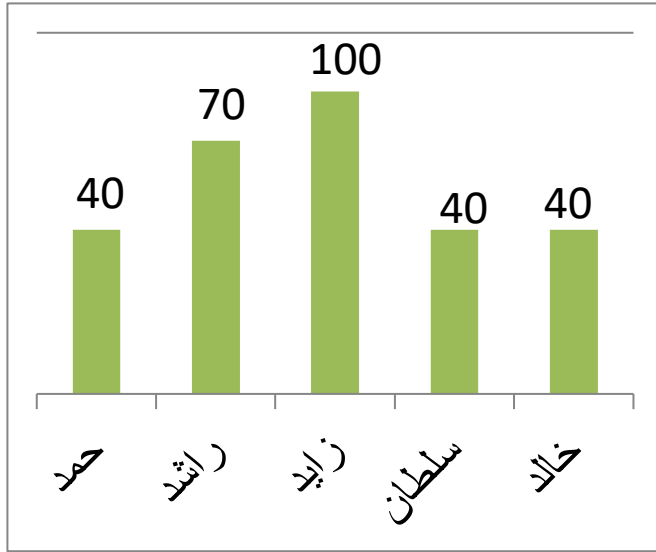
عدد الأقراص المدمجة التي تم شرائها		
23	44	22
44	15	

a) 23

b) 22

c) 44

d) 15



9- أوجد الوسيط لمجموعة البيانات التالية :

- a) 40 b) 70
c) 100 d) 20

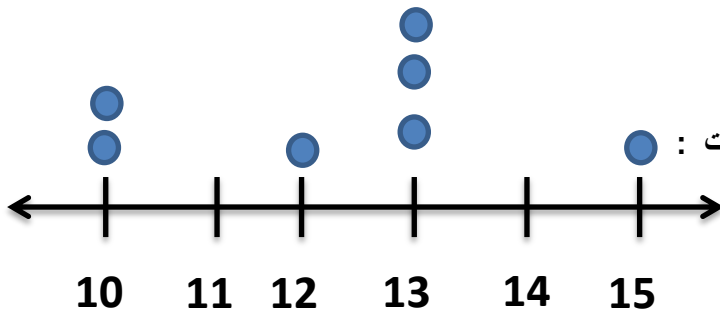
انتبه أن الوسيط ليس 100 ، يجب ترتيب البيانات أولا من الأصغر إلى الأكبر فبذلك يكون الوسيط 40

10- ما المنوال لمجموعة البيانات التالية (8, 9, 8, 7, 1) :

- a) 1 b) 8 c) 9 d) 7

11- ما المنوال لمجموعة البيانات التالية (4, 9, 9, 4, 2) :

- a) 4 b) 9 c) 2 d) a + b



12- من خلال مخطط النقاط المجمع أوجد منوال البيانات :

- a) 13 b) 10
c) 12 d) 15

تذكر أن المنوال القيمة الأكثر تكرارا

13- يوضح الجدول عدد الأقراص المدمجة التي اشتراها مجموعة من الاصدقاء . أوج المنوال لهذه البيانات :

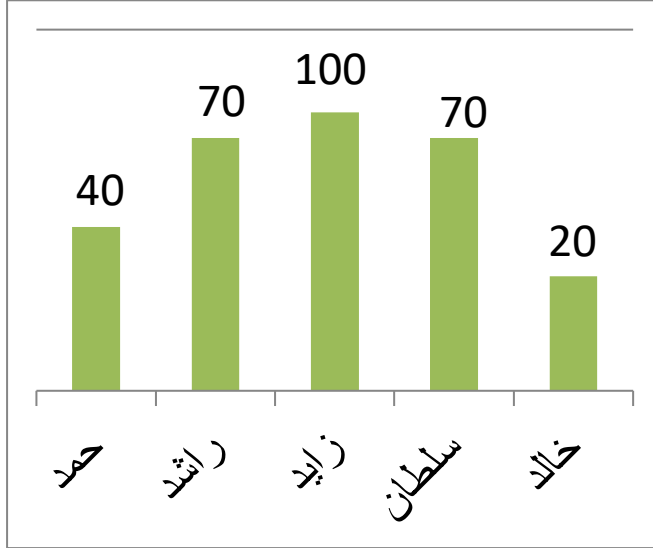
عدد الأقراص المدمجة التي تم شرائها			
18	20	18	22
18	19	11	

a) 19

b) 18

c) 22

d) 20



14- أوجد المنوال لمجموعة البيانات التالية :

a) 40

b) 70

c) 100

d) 20

انتبه أن المنوال ليس 100 , فالمنوال هو القيمة الأكثر تكرارا وهي 70

15- عدد الدقائق التي قضتها هند في التحدث في هاتفها الخليوي كل شهر على مدار الأشهر الخمسة الماضية كانت

494 , 502 , 486 , 690 , 478 لنفترض أن المتوسط الحسابي الخاص بستة أشهر هو 532 دقيقة . فكم عدد

الدقائق التي قطتها في التحدث في هاتفها الخليوي أثناء الشهر السادس ؟

a) 544

b) 542

c) 543

d) 541

16- أحرز فريق الأبطال مرات الفوز خلال 5 دورات وكانت 31 , 50 , 31 , 42 , 38 لنفترض أن المتوسط

الحسابي لستة دورات هو 40 . فكم عدد مرات الفوز في الدورة السادسة ؟

a) 40

b) 31

c) 48

d) 24

المحيط	أكبر عمق
الهادي	10.92
الأطلنطي	9.22
الهندي	7.46
الشمالي	5.63
الجنوبي	؟

17- يوضح الجدول الأعماق الأكبر لأربعة من بين خمسة محيطات على مستوى العالم .
إذا كان متوسط الأعماق الأكبر هو 8.094 كيلو متر . فما أكبر عمق للمحيط
الجنوبي ؟

a) 7.24

b) 7.23

c) 7.22

d) 7.25

18- يوضح الجدول عدد القروود الموجودة في إحدى عشر حديقة حيوان مختلفة . احسب الوسيط والمنوال للبيانات ؟

a) الوسيط 28 والمنوال 18

b) الوسيط 18 والمنوال 28

c) الوسيط 25 والمنوال 18

d) الوسيط 28 والمنوال 44

عدد القروود					
44	12	25	18	36	28
30	16	34	42	18	

19- من خلال الجدول وضع درجات الحرارة العظمى اليومية مستخدماً مقياس التمرکز ؟

درجة الحرارة العظمى اليومية

35	37	43	42
41	34	41	

- a) المتوسط 39 والوسيط 41 والمنوال 41
- b) المتوسط 39 والوسيط 41 والمنوال 42
- c) المتوسط 39 والوسيط 42 والمنوال 41
- d) المتوسط 39 والوسيط 43 والمنوال 43

20- قارن بين الوسيط والمنوال لمجموعة البيانات التالية لمختلف أعمار الموظفين 44 , 44 , 15 , 22 , 23

- a) المنوال أكبر من الوسيط بـ 21 عاماً
- b) الوسيط أكبر من المنوال بـ 21 عاماً
- c) المنوال أصغر من الوسيط بـ 21 عاماً
- d) الوسيط أصغر من المنوال بـ 21 عاماً

21- متوسط القيم التي تقل عن المتوسط الأصلي تسمى :

- a) متوسط الانحراف المطلق
- b) الوسيط
- c) الربع الأول
- d) الربع الثالث

22- الفرق بين الربع الاول والربع الثالث يسمى :

- a) المدى
- b) الوسيط
- c) المدى الربيعي
- d) المتوسط

23- الفرق بين أكبر قيمة وأصغر قيمة لمجموعة بيانات تسمى :

- a) المدى
- b) الوسيط
- c) المدى الربيعي
- d) المتوسط

24- أحد المقاييس الآتية يتأثر بالقيم المتطرفة :

- a) الوسيط
- b) المتوسط الحسابي
- c) المنوال
- d) a , c

25- أحد المقاييس الآتية لا يتأثر بالقيم المتطرفة :

a) المتوسط الحسابي

b) الوسيط

c) المنوال

d) b , c

26- إذا كان المنوال للقيم $x, 3, 4, 5, 3, 4$ هو 3 فما قيمة x :

a) 3

b) 4

c) 5

d) 2

27- إذا كان المتوسط الحسابي لخمسة قيم هو 10 فإن مجموع هذه القيم هو :

a) 2

b) 12

c) 50

d) 5

28- إذا كان مجموع خمسة قيم هو 35 فإن المتوسط الحسابي لهذه القيم هو :

a) 5

b) 7

c) 30

d) 175

29- حصل أحمد على الدرجات التالية في أربع اختبارات 98, 89, 87, 88 و اراد أن يكون مستواه 92% فكم يجب أن تكون درجته في الاختبار الخامس؟

- a) 89 b) 98 c) 90 d) 95

30- الربع الأول Q_1 في مجموعة البيانات 0, 0, 1, 1, 2, 2, 2, 3, 4, 5, 6, 6, 7, 7, 7, 8 هو :

- a) 2.5 b) 1 c) 1.5 d) 2

31- الربع الثالث Q_3 في مجموعة البيانات 0, 0, 1, 1, 2, 2, 2, 3, 4, 5, 6, 6, 7, 7, 7, 8 هو :

- a) 7 b) 1 c) 6.5 d) 5.5

32- أوجد القيم المتطرفة في مجموعة البيانات التالية إن وجدت 175 , 325 , 325 , 350 , 350 , 350 , 400 , 450

- a) 450
b) لا يوجد
c) 175
d) 350

33- أوجد القيم المتطرفة في مجموعة البيانات التالية إن وجدت 6 , 30 , 33 , 41 , 45 , 71

- a) لا يوجد
- b) 6
- c) 71
- d) b , c

34- حدد أي قيم متطرفة في البيانات :

- a) 11
- b) لا يوجد
- c) 9
- d) 9.5

درجة الحرارة العظمى اليومية			
8.9	7.5	9.5	9
11	7.7	7.6	

35- يوضح الجدول عدد الميداليات التي فاز بها نادي رياضي . ما مقاييس التمرکز الأفضل في تمثيل البيانات ؟

a) المتوسط الحسابي

b) الوسيط

c) المنوال

d) b , c

عدد الميداليات	العام
112	1992
101	1996
97	2000
103	2004
110	2008

36- يوضح الجدول درجة الحرارة العظمى . ما مقاييس التمرکز الأفضل في تمثيل البيانات :

a) المتوسط الحسابي

b) المنوال

c) الوسيط

d) لا يوجد

درجة الحرارة العظمى اليومية			
42	32	42	40
42	36	42	

37- يوضح الجدول الاغاني التي تم تنزيلها في الشهر . ما مقياس التمرکز الافضل في تمثيل البيانات :

a) المتوسط الحسابي

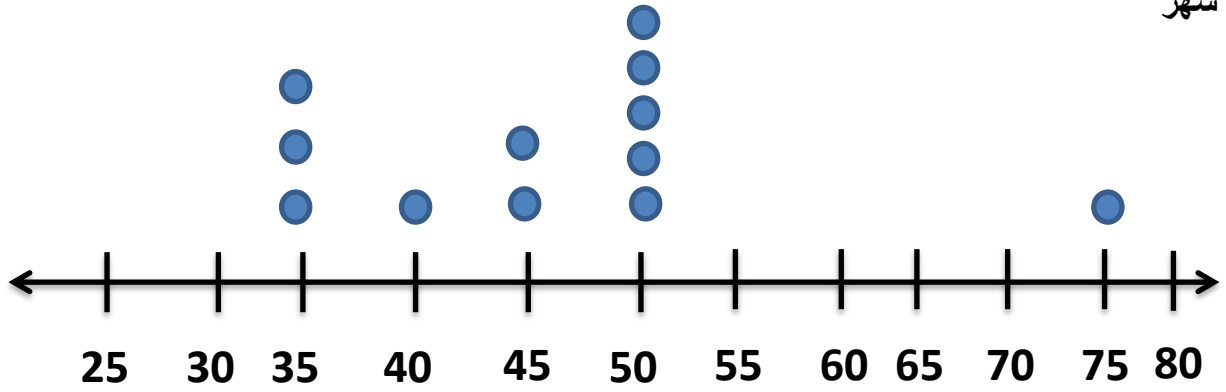
b) الوسيط

c) المنوال

d) A , B

عدد الاغاني
8
12
4
2
10
0

يوضح مخطط النقاط المجمعة المبلغ الذي قام يوسف بادخاره في حساب التوفير الخاص به كل شهر



38- المتوسط الحسابي هو :

- a) 47.5 b) 45 c) 46.7 d) 49

39- المنوال هو :

- a) 75 b) 50 c) 35 d) 40

40- الوسيط هو :

- a) 45 b) 50 c) 47.5 d) 40

41- الربع الاول Q_1 هو :

- a) 35 b) 37.5 c) 40 d) 50

42- الربيع الثالث Q_3 هو :

a) 35

b) 37.5

c) 40

d) 50

43- المدى هو :

a) 55

b) 40

c) 50

d) 75

44- المدى الربيعي هو :

a) 12.5

b) 25

c) 35

d) 15.5

45- القيم المتطرفة هي :

a) 75

b) 50

c) لا يوجد

d) 35

46- العدد أو الأعداد التي تظهر بشكل أكبر في مجموعة البيانات هي

- a) متوسط الانحراف المطلق
- b) الوسيط
- c) المنوال
- d) المتوسط الحسابي

47- هو متوسط المسافة بين كل قيمة بيانات والمتوسط الحسابي

- a) متوسط الانحراف المطلق
- b) الوسيط
- c) المنوال
- d) المتوسط الحسابي

48- أي العبارات التالية صحيحة بشأن البيانات التالية 23 , 22 , 15 , 44 , 45 , 44 , 44

- a) لا يوجد منوال
- b) الوسيط يساوي المنوال
- c) المنوال أكبر من الوسيط
- d) الوسيط أصغر من المنوال

49- أي العبارات التالية صحيحة بشأن البيانات 23 , 22 , 15 , 44 , 44

- a) لا يوجد منوال
- b) الوسيط يساوي المنوال
- c) المنوال أكبر من الوسيط ب 21
- d) المنوال أصغر من الوسيط ب 21