

تم تحميل هذا الملف من موقع المناهج الإماراتية



*للحصول على أوراق عمل لجميع الصفوف وجميع المواد اضغط هنا

<https://almanahj.com/ae>

* للحصول على أوراق عمل لجميع مواد الصف السادس اضغط هنا

<https://almanahj.com/ae/6>

* للحصول على جميع أوراق الصف السادس في مادة اجتماعيات ولجميع الفصول, اضغط هنا

<https://almanahj.com/ae/6social>

* للحصول على أوراق عمل لجميع مواد الصف السادس في مادة اجتماعيات الخاصة بـ الفصل الأول اضغط هنا

<https://almanahj.com/ae/6social1>

* لتحميل كتب جميع المواد في جميع الفصول للـ الصف السادس اضغط هنا

<https://almanahj.com/ae/grade6>

* لتحميل جميع ملفات المدرس مدرسة التميز للتعليم الأساسي اضغط هنا

للتحدث إلى بوت المناهج على تلغرام: اضغط هنا

https://t.me/almanahj_bot



معلم المادة بسام النقرز

مدرسة التميز الاساسية ح2

اوراق مراجعة لمادة الدراسات الاجتماعية والوطنية
(الفصل الدراسي الاول للعام الدراسي 2017-2018)

تعليمات هامة :

- هذه الاوراق تساعدك في دراستك للمادة ولكنها لا تغني عن الكتاب مطلقا فهي نماذج مقترحة .
- اختبار نهاية الفصل يحتوي على اسئلة متنوعة على النحو التالي :
(اسئلة اختيار من متعدد - نص من الكتاب وعليه اسئلة - المخطط الذهني)
(جدول مقارنة - تحليل رسوم بيانية - مفاهيم ومصطلحات - استنتاج)
(عدد واذكر - مسائل حساب المسافة والزمن - عين على الخريطة)
- تدرب جيدا على مهارة حساب الزمن ومهارة قراءة النص وتحليله
- اسئلة أكمل الفراغ يمكن ان تأتي على شكل اسئلة اختيار من متعدد
- اقرأ الكتاب وادرس المهارات المطلوبة بفهم وتدبر فربما تأتي أسئلة على شكلها
- الاختبار يوم الاربعاء الموافق 2017/12/6 ومدته ساعتان .
- لا تنسى أن تحضر مستلزمات الاختبار من قلم ومسطرة
- هناك اجابات نموذجية في نهاية الملزمة يمكن الاستعانة بها في الاجابة على الاسئلة

السؤال الاول : أكمل الفراغ فيما يلي :

- 1- يقصد بالرمز (ق. هـ)
- 2- يقع متحف ساروق الحديد الاثري في إمارة
- 3- العالم العربي الذي أسس علم الاجتماع وتحدث عن تطور الحضارات
- 4- تقع حضارة مصر القديمة في قارة
- 5- يقصد بالرمز (ق . م)
- 6- تحتل دولة الامارات المرتبة عالميا والمرتبة عربيا في إنتاج التمور
- 7- مكتشف موقع سارق الحديد الاثري الشيخ
- 8- أول دولة أوروبية ظهرت فيها الثورة الصناعية
- 9- أول حيوان تم تدجينه هو
- 10- يقصد بحضارة بلاد الرافدين حاليا
- 11- تحتل دولة الامارات من حيث انتاج التمور في العالم المرتبة
- 12- مخترع الالة البخارية هو

السؤال الثاني : عدد ثلاثا لكل مما يلي :

أ- أسباب ظهور الثورة الصناعية في بريطانيا دون غيرها من الدول الأوروبية :

-(1)
-(2)
-(3)
-(4)

ب- وسائل الاتصال بين الحضارات

-(1)
-(2)
-(3)
-(4)

ت- اسماء حضارات قديمة ظهرت في العالم

-(1)
-(2)
-(3)
-(4)

ث- أهمية الموقع الجغرافي لدولة الامارات في ازدهارها ورفيها الحضاري

-(1)
-(2)
-(3)

ح- مراحل الثورة الزراعية في أوروبا

-(1)
-(2)
-(3)
-(4)
-(5)

خ- مراحل الثورة الصناعية في أوروبا

-(1)
-(2)
-(3)
-(4)
-(5)

السؤال الثالث : صنف نتائج الثورة الصناعية التالية وفق الجدول :

(ازدهار التجارة - انشاء المصارف - تحسين طرق المواصلات - زيادة التنافس الاستعماري - ظهور الاحزاب - سوء الاحوال المعيشية للعمال - انتشار البطالة - الهجرة من الريف الى المدن)

النتائج المترتبة على الثورة الصناعية

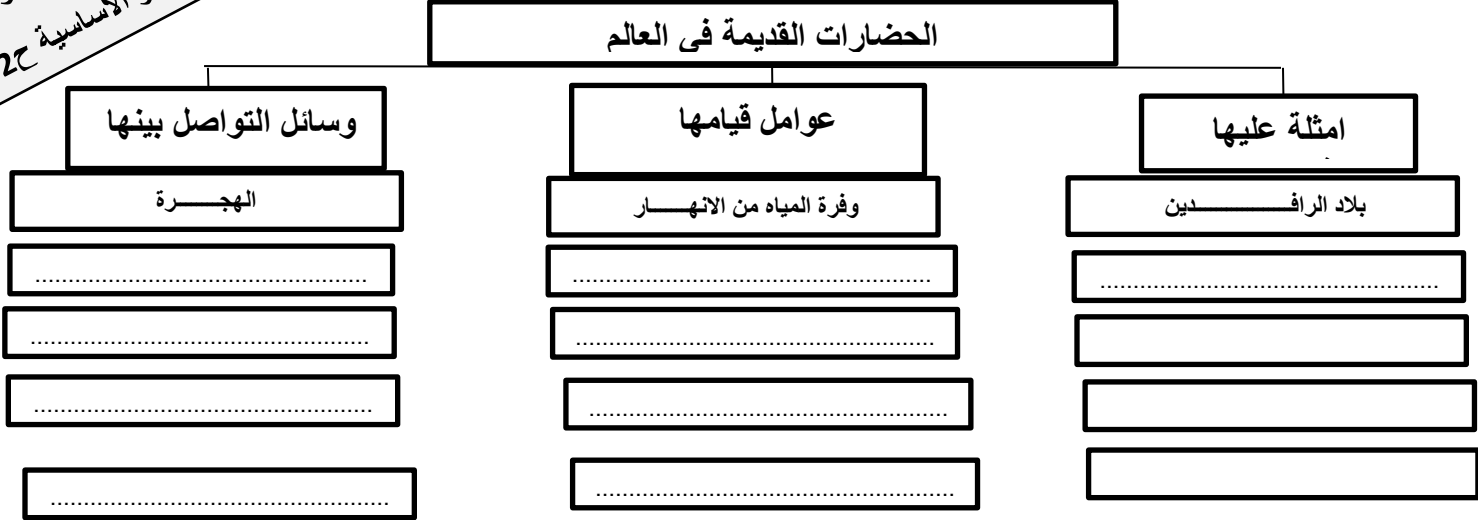
نتائج اقتصادية	نتائج اجتماعية	نتائج سياسية
.....
.....
.....

السؤال الرابع : ضع المفهوم المناسب لتعريف التالي

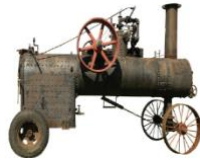
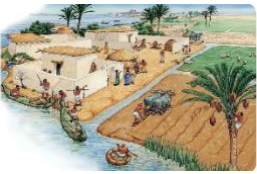
تعريفه	المفهوم
اعتماد دولة ما على امكاناتها المحلية والخاصة دون اللجوء الى الاستيراد من الخارج
قنوت تقليدية تحفر لتجميع المياه الجوفية واستخدامها في الزراعة والشرب
جميع انجازات الانسان في مجالات الاكتشاف والاختراع والتفكير للوصول الى حياة أفضل
الانتقال من صيد الحيوانات والاسماك وجمع النباتات الى الزراعة
الاتجاه نحو الانتاج باستخدام الالات الصناعية كبديل عن العمل اليدوي للانسان
زراعة محصول مختلف سنة بعد أخرى

معظم المادة بسام النقروز
مدرسة التميز الاساسية ح2

السؤال الخامس : أكمل المخطط الذهني التالي حول الحضارات القديمة في العالم :



السؤال السادس : من خلال دراستك للثورات الزراعية والصناعية والمعلوماتية اكتب ماتعنيه الصور التالية :



.....

.....

.....

.....

.....

السؤال السابع : من خلال دراستك للثورة المعلوماتية . أجب عما يلي :

س1 عدد ثلاثة أشكال للثورة المعلوماتية

.....

س2 عدد ثلاثة إنجازات لدولة الامارات في مجال الثورة المعلوماتية

.....

س3 عدد ثلاثة من أهمية الثورة المعلوماتية

.....

.....

.....

س4 عدد أثرين إيجابيين واخرين سلبيين للثورة المعلوماتية

أثار سلبية للثورة المعلوماتية	أثار ايجابية للثورة المعلوماتية
.....
.....

السؤال الثامن : من خلال دراستك لاهتمام حكومة الامارات بالصناعة أجب عما يلي :

س1 عدد ثلاث مناطق صناعية في الامارات

.....

س2 عدد ثلاث قطاعات صناعة في الامارات

.....

س3 بين اثنين من أدوار الشيخ زايد في النهضة الصناعية في دولة الامارات

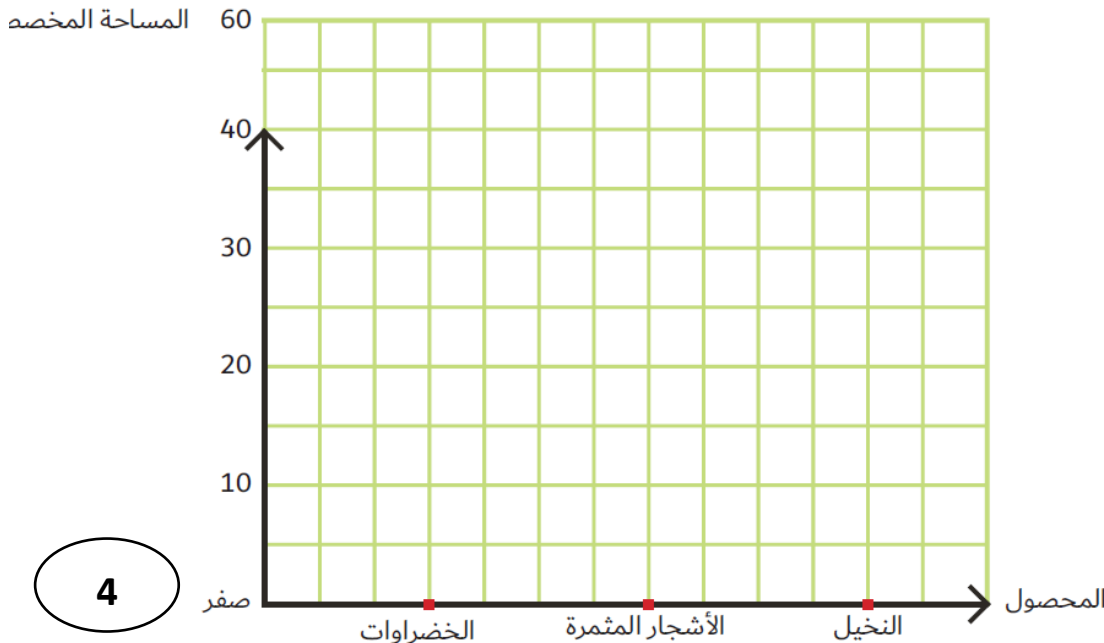
.....

.....

السؤال التاسع : مثل بالاعدة البيانية نسبة المساحات المزروعة من الخضروات والاشجار المثمرة والنخيل في دولة الامارات حسب الاحصائيات التالية :

وتوزعت المساحات المزروعة إلى 21.7% لإنتاج الخضراوات، و3.7% لإنتاج الأشجار المثمرة، و44% لإنتاج النخيل 2% لإنتاج المحاصيل.

مثل بطريقة الأعمدة المساحات المخصصة للمحاصيل الزراعية.



معظم المادة بسام النقروز
مدرسة التميز الأساسية 2020

العاشر: أكمل الفراغ فيما يلي

- 1- أشهر حكام الدولة السومرية
- 2- أشهر حكام الدولة البابلية
- 3- العالم العربي المصري الذي اخترع علم الفيزياء الفمتوثانية
- 4 - سجل حمورابي قوانينه على
- 5- حصل احمد زويل على جائزة نوبل عام
- 6- تنقسم الواجبات الى قسمين هما..... و
- 7- من الصفات والقيم التي كان يحبها الشيخ زايد
- 8- اللون الذي تم اختياره لسعفة النخيل في شعار عام الخير
- 9- صاحب مبادرة عام الخير 2017
- 10- اسم المبادرة التي اطلقها الشيخ خليفة عام 2016 هي
- 11- من الامثلة على المساعدات الانسانية التي قدمت في عام الخير 2017.....

الحادي عشر : عدد ثلاثا لكل مما يلي :

أ- إنجازات القائد السومري اورنامو :

-(1)
-(2)
-(3)

ب- إنجازات القائد البابلي حمورابي

-(1)
-(2)
-(3)

ت- إنجازات العالم المصري احمد زويل

-(1)
-(2)

ح- مكونات المواطنة الايجابية

-(1)
-(2)
-(3)
-(4)

ج- قيم المواطنة الايجابية

-(1)
-(2)
-(3)

خ- شخصيات اماراتية برزت وساهمت وابدعت في العمل الانساني

-(1)
-(2)
-(3)

معلم المادة بسام النفروز
مدرسة التميز الاساسية ج 20

الثاني عشر : صنف الواجبات التالية التي يؤديها المواطن وفق الجدول :
(صيانة اسرار الدولة - المحافظة على البيئة - المساهمة في المشروعات المجتمعية -
اداء الخدمة الوطنية -الدفاع عن الوطن - تقديم الخدمات لابناء الوطن)

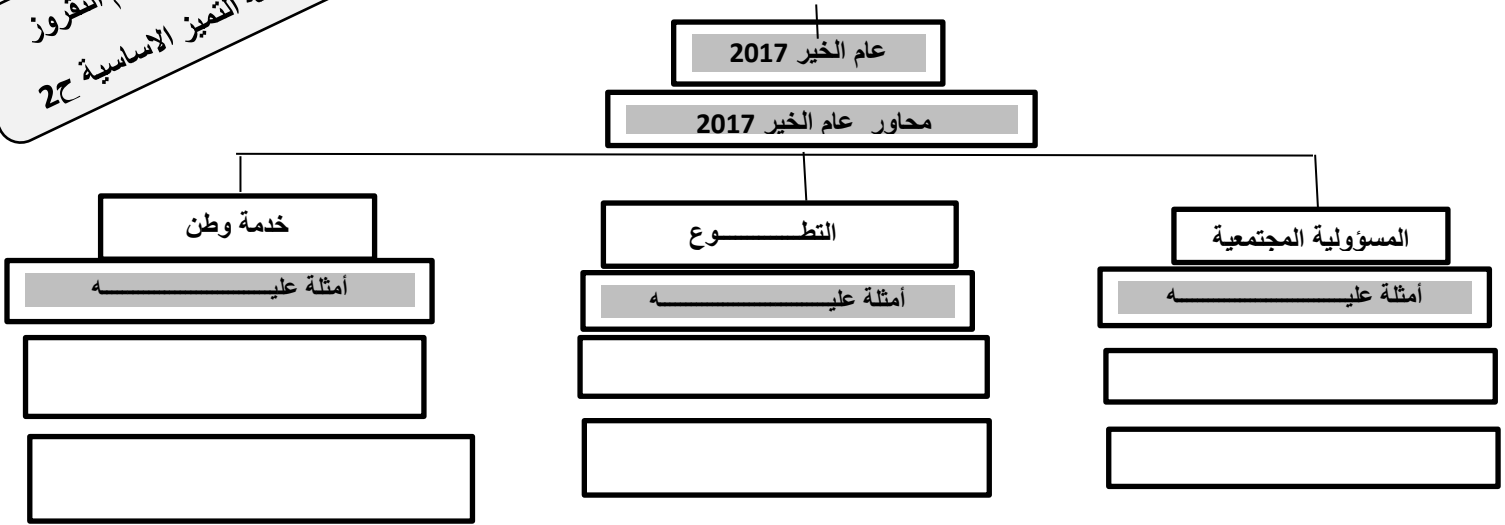
الواجبات التالية التي يؤديها المواطن	
واجبات الزامية	واجبات تطوعية
.....
.....
.....

الثالث عشر : ضع المفهوم المناسب للتعريف التالية:
(التطوع - بابل - الزاقورة - عام الخير - المواطنة الايجابية)

المفهوم	تعريفه
.....	معابد مدرجة في بلاد الرافدين ذات شكل تصاعدي رأسي تنتهي ببناء غرفة الاله
.....	تعني بوابة الاله وهي عاصمة الحضارة البابلية
.....	موروث حضاري مشترك من المبادئ والقيم والعادات والتقاليد بين الافراد في الدولة الواحدة
.....	تجسيد رفيع لارث انساني نابض بالعطاء الانساني اسسه زايد الاب وكرسه خليفة القائد
.....	جهد فردي أو جماعي يهدف الى تحقيق منفعة عامة دون مقابل أو أجر

الرابع عشر: أكمل المخطط الذهني التالي حول عام الخير 2017 :

معلم المادة بسام النقرز
مدرسة التميز الأساسية ح2



الخامس عشر : من خلال دراستك للشعار عام الخير 2017 . أجب عما يلي :

س1 استخراج من الشعار محاور عام الخير؟

.....

س2 لماذا صمم حرف الراء في الشعار على شكل سعفة نخيل؟

.....

س3 لماذا تم اختيار سبع ورققات على شعار عام الخير من كلا الجانبين

.....

س4 فسر لماذا تم اختيار اللون الاصفر المائل للذهبي للسعفة في الشعار؟

.....



السادس عشر : أقرأ النص جيدا ثم أجب عن الاسئلة التالية :

(العتاء الإنساني الذي يتميز به أهل دولة الإمارات كان بدايته من زايد -طيب الله ثراه- والوجود أصله وبدايته زايد، والعتاء الحقيقي له اسم آخر بسمونه زايدًا، واستمر ذلك في عهد رائد العمل الإنساني الشيخ خليفة بن زايد -حفظه الله- صاحب اليد البيضاء والقلب الإنساني الكبير المرهف) ..
(وفي دولة الإمارات شخصيات إنسانية متعددة فخر بها، أخص بالذكر منها هنا سمو الشيخة فاطمة بنت مبارك -حفظها الله- «أم الإمارات»، وأيضا «أم العطاء»، وأخي الشيخ حمدان بن زايد آل نهيان، وغيرهما كثيرين).
(كما أنّ لدينا في الإمارات هيئات خيرية وشخصيات إنسانية قديرة، وآخرين كثيرين من أصحاب الخير في أبناء الإمارات، لا نعلمهم لكن الله يعلمهم).
(نحن عاصمة إنسانية عالمية، ومحطة عوطف رئيسية لكل محتاج، لا تتأخر في دعم الشقيق، والصديق، والمنكوب، والمحتاج أينما كان. هذه هي رسالتنا للعالم، وهذه هي دولة الإمارات العربية المتحدة).

س1 ضع عنوانا مناسباً للنص ؟

س2 سم شخصيات انسانية امارتية في النص ابدعت في العمل الانساني ؟

س3 استخرج من النص قيمتين ايجابيتين ؟

س4 استنتج من النص رسالة الامارات للعالم ؟

ملاحظة : تدرّب على كتابة اسمك باللغة المسمارية

الحروف العربية	الحروف اللاتينية	الحروف الأوغاريتية	الحروف العربية	الحروف اللاتينية	الحروف الأوغاريتية	الحروف العربية	الحروف اللاتينية	الحروف الأوغاريتية
ف	P	𐎱	ي	Y	𐎮	ا	A	𐎠
ص	S	𐎶	ك	K	𐎧	ب	B	𐎡
ق	Q	𐎤	ش	S	𐎱	ج	G	𐎢
ر	R	𐎲	ل	L	𐎭	ح	H	𐎦
ث	T	𐎰	م	M	𐎠	د	D	𐎣
غ	G	𐎪	ذ	D	𐎣	هـ	H	𐎦
ت	T	𐎰	ن	N	𐎵	و	W	𐎮
ل	I	𐎡	ظ	Z	𐎱	ز	Z	𐎱
ذ	OU	𐎰	س	S	𐎱	ح	H	𐎦
(س)	(S)	𐎱	ع	C	𐎠	ط	T	𐎰

السابع عشر: استخدم مهارتك و اكتب كلمة خليفة باللغة المسمارية.

معلم المادة بسام النقروز

مدرسة التميز الاساسية ح 2

الثامن عشر : قارن بين الدولة السومرية والدولة البابلية كما في الجدول التالي

الدولة	السومرية	البابلية
عاصمتها		
أشهر حكامها		
ابرز الانجازات	1.....	1.....
	2.....	2.....

التاسع عشر: كيف يمكن للفتات التالية ان تسهم في عام الخير

الاب والام	الطالب والطالبة	الموظف والموظفة

العشرون : فسّر ما يلي بإيجاز:

س1 تزايدالعطاء الانساني الذي يتميز به أبناء الامارات

س2 اهتمام القيادة الرشيدة بالتواصل مع أبناء الوطن وزيارتهم في مدنهم وقراهم

س3 استطاع العالم المصري احمد زويل التغلب على الصعاب التي واجهته

الحادي العشرون من خلال دراستك لدرس شهداء العمل الانساني . أجب عما يلي

س1 ما المقصود بمفهوم العمل الانساني ؟

س2 ما الاخطار التي يمكن أن يتعرض لها أفراد العمل الانساني ؟

س3 اقترح مبادرات لتعزيز العمل الانساني في المدرسة ؟

س4 متى تحفل دولة الامارات بذكرى زايد للعمل الانساني ؟

س5 سجل اثنتين من أهمية العمل الانساني ؟

س6 سم شخصيات امارتية رائدة في العمل الانساني؟

س7 أكمل المخطط التالي :

القطاعات الرئيسية التي تضمنتها مبادرات الشيخ محمد بن راشد العالمية للعمل الانساني

--	--	--	--	--

أحدّد المقصودَ بكلِّ من:

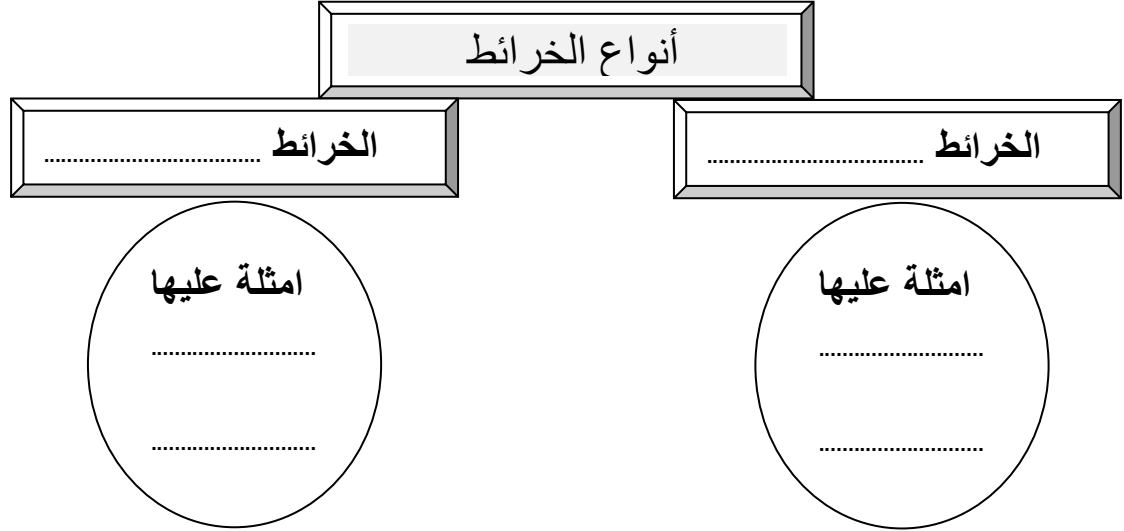
→ خطّ التاريخِ الدّوليّ:

→ دوائرِ العرضِ:

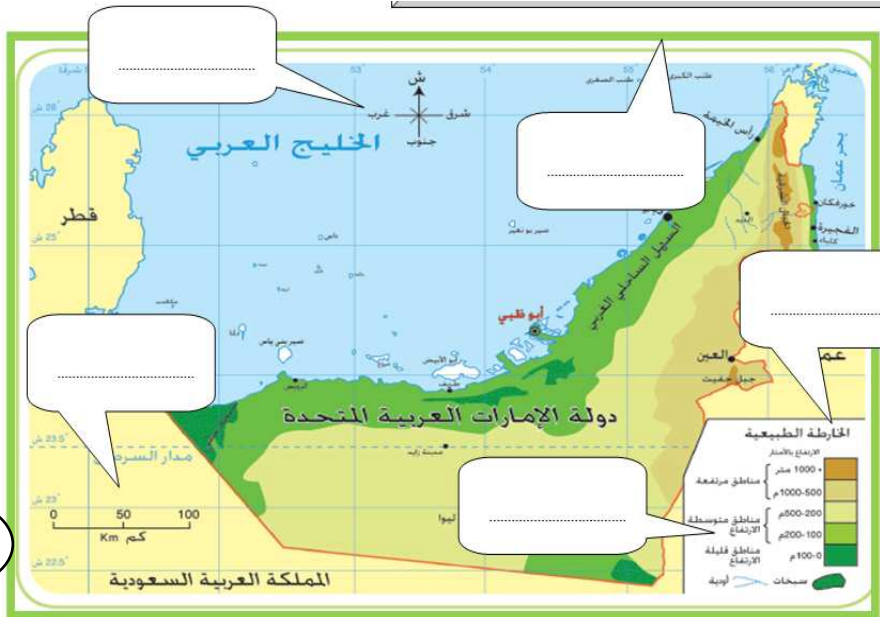
→ الخريطة:

→ خطوطِ الطّولِ:

س 2 أكمل المخطط التالي : حول انواع الخرائط



س3 عین علی خريطة الامارات التي امامك عناصر الخريطة



عزيزي الطالب : لاحظ الخارطة التي أمامك . ثم ضع عناصر الخريطة عليها مستعينا بالعناصر التالية :

- 1- عنوان الخريطــة
- 2- مفتاح الخريطة
- 3- مبين الجهات
- 4- مقياس الرسم
- 5- إظهار الخريطة

→ أكمل العبارات الآتية بما يناسب:

- العلم الذي يدرس العلاقات بين الإنسان وبيئته، وما ينتج عنها من قضايا ومشكلات هو
- تعدُّ خرائط المناخ من أنواع الخرائط
- من عناصر الخريطة، ويضمُّ المصطلحات والرموز المستخدمة هو
- ينطبق خطًا طول 180 شرقًا وغربًا ليكونا خطًا واحدًا، يعرف باسم
- تستخدم دوائر العرض في تعيين
- درجة الدائرة القطبية الشمالية هي
- المسافة بالكيلومترات بين كلِّ درجتَي عرض متتاليتين
- تسمى حركة دوران الأرض حول محورها أمام الشمس كلَّ 24 ساعةً

السؤال الخامس والعشرون : قارن بين خطوط الطول ودوائر العرض وفق معطيات الجدول التالي :

وجه المقارنة	خطوط الطول	دوائر العرض
المفهوم
العدد
الأهمية

السؤال السادس والعشرون : أحسب المسافة

→ أحسب المسافة بين مدينة رأس الخيمة التي تقع قرب دائرة عرض (26) درجة شمالًا، وبين خط الاستواء على خريطة خلت من مقياس الرسم.

.....

.....

.....

السؤال السابع والعشرون : أحسب الزمن بين مدينة أبو ظبي والمدن التالية :

→ أوجد فرق الزمن بين مدينة أبو ظبي والمدن الواردة في الشكل الآتي:

لندن	براغ	القاهرة	أبو ظبي (12 ظهرًا)	مومباي	طوكيو
.....
↑	↑	↑	↕	↑	↑
صفر°	15° شرقًا	31° شرقًا	54° شرقًا	73° شرقًا	140° شرقًا

ويمكن حساب الفرق في خطوط الطول باستخدام القواعد الآتية:

الخطان كلاهما شرق أو غرب، نقوم بطرح
الرقم الأصغر من الرقم الأكبر.
تقع دبي على خط طول 55 درجة شرقاً، ومدينة
مومباي على خط طول 73 درجة شرقاً، فالفرق
بخطوط الطول بين المدينتين 18
($72 = 4 \times 18$ دقيقة)

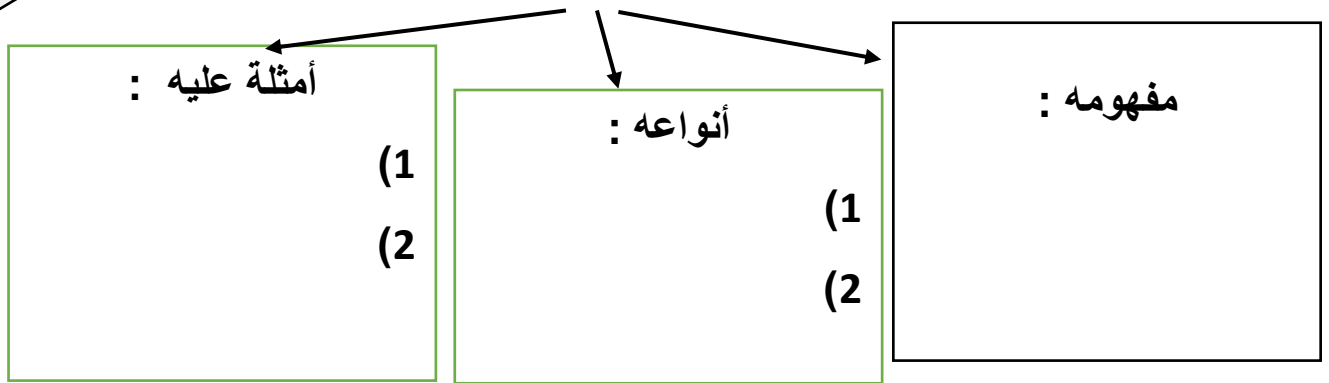
فإذا كان الوقت في دبي التاسعة صباحاً،
فيكون الوقت في مومباي 10:12 صباحاً.
ويمكن أيضاً طرح فرق الزمن إذا كانت
المدينة أو المكان المطلوب معرفة وقته
يقع جهة الغرب بالنسبة للمدينة الأخرى.

الخطان أحدهما شرق خط غرينتش والآخر
غربه، فنقوم بجمع الرقمين، فمدينة أبوظبي
تقع عند خط طول 54 درجة شرقاً، ومدينة
نيويورك على خط 76 درجة غرباً.

$130 = 76 + 54$ خط طول
فرق الوقت بين المدينتين
 $= (4 \times 130 = 520$ دقيقة)
أي (8 ساعات و40 دقيقة).

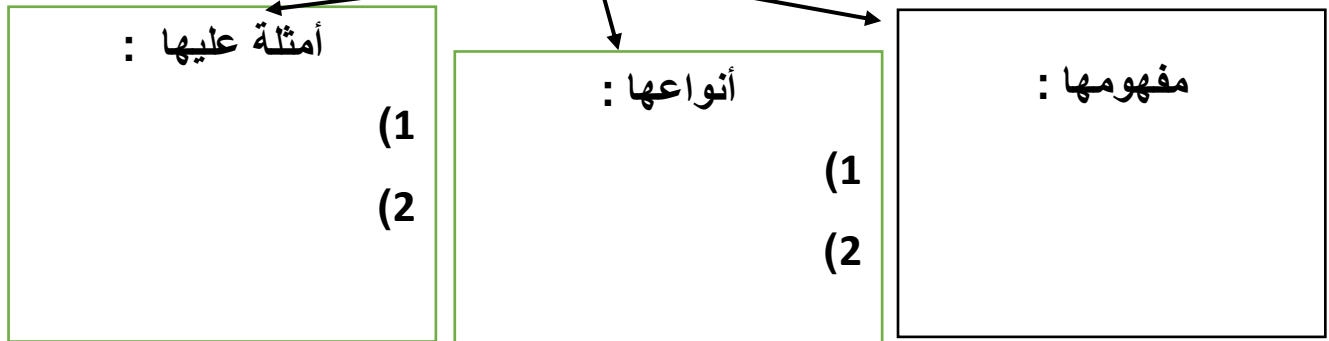
معلم المادة بسام النقرز
مدرسة التميز الأساسية ج 2

السؤال الثامن والعشرون : من خلال دراستك لدرس الاطلس والموسوعة أجب عما يلي :



الموسوعة

س2 أكمل المخطط التالي حول الموسوعة



س3 بين أهمية الاطالس والموسوعات :

.....(1)

.....(2)

.....(3)

س4 هناك طريقتان لتنظيم وترتيب المعلومات في الموسوعة . عددها :

.....(1)

.....(2)

السؤال التاسع والعشرون :صنف كما في الجدول التالي :

→ أصنّف المسمّيات التي بين القوسين وَفَقَ الجدول الآتي:

(المدن - المواقع الأثرية - السهول - جينيس للأرقام القياسية - حقول النفط - السكان - الفقر والامية - الجبال).

الخرائط التاريخية	الخرائط الاقتصادية	الخرائط الاجتماعية	الخرائط السياسية	الموسوعات	خرائط التضاريس
-----	-----	-----	-----	-----	-----
-----	-----	-----	-----	-----	-----

السؤال الثلاثون : من خلال دراستك لدرس الدراسة الميدانية : أجب عما يلي :

س2 أكمل المخطط التالي :

الدراسة الميدانية

خطواتها :

(1

(2

(3

أهدافها :

(1

(2

(3

مفهومها :

قاموس المصطلحات

المفهوم / المصطلح	التعريف
العمل الإنساني	التشاقق الهادف إلى تقديم المساعدة والإغاثة للأفراد الذين يواجهون خطرًا يهدد حياتهم.
الحضارة	جميع إنجازات الإنسان في مجالات الاكتشاف والاختراع والتفكير والعمل على استغلال موارد الطبيعة للوصول إلى مستوى حياة أفضل.
الخُط الزمني	رسم بياني لمجموعة أحداث متتالية في الزمن وما يرتبط به من أحداث وظواهر تاريخية، مما يسهل قراءتها واستيعابها، ويُستعمل لتوضيح تسلسل الأحداث وتواليها في الزمن مع إظهار المدة التي تفصل بينها.
شريعة حمورابي	عبارة عن جمع لمواد الشرائع التي سبقتها، بعد أن حذف منها ما لا يتفق مع عصره، وأضاف موادًا اقتضتها حاجة الدولة، ولا سيما قوانين القصاص.
التأريخ	تدوين الأحداث التاريخية، وقد ظهرت الحاجة إليه مع تقدم البشرية في مضمار الحضارة وأساليبها وصورها.
الحفريات	عملية تجرى لاستكشاف موقع أثري، ينقذها مختصون بعناية كي لا يتلفوا منها شيئًا.
جبل إيغود	موقع أثري يرجع للعصر الحجري القديم، يقع في مدينة إيغود في المغرب.
الثورة الزراعية	الانتقال من صيد الحيوانات والأسماك وجمع النباتات إلى الزراعة.
ثورة المعلومات	التمو السريع لكمية المعلومات.
الثورة الحاسوبية	الظواهر المجتمعية والتفنية التي تواكب التطور السريع في الحواسيب، واتساع خدماتها وقبولها، ولا سيما الحواسيب الشخصية.
تدوير المحاصيل	زراعة محصول مختلف سنة بعد أخرى، هذا النظام أطلق عليه اسم (تدوير المحصول).
الثورة الصناعية	الاتجاه نحو الإنتاج باستخدام الآلات الصناعية كبديل عن العمل اليدوي للإنسان.
الزاقورة	(جمعها زقورات) معابد مدرجة في بلاد الرافدين ذات شكل تصاعدي رأسي ينتهي في أعلاه بمكان الإله أو غرفة الإله.
الخريطة	تمثيل لسطح الأرض الكروي أو جزء منه على سطح مستوي (ورق / قماش / خشب)، لتوضيح الظواهر بمقياس رسم معين ورموز معينة.
الخرائط الطبيعية	الخرائط التي تمثل الظواهر الطبيعية التي خلقها الله سبحانه وتعالى، ولا دخل للإنسان في نشأتها.
الخرائط البشرية	الخرائط التي تعرض الظواهر البشرية التي تتصل بالإنسان ونشاطاته.
عنوان الخريطة	الاسم الذي يحدد موضوع الخريطة.
مفتاح الخريطة	يضم المصطلحات والرموز المستخدمة في الخريطة.
مبين الجهات	سهم يشير إلى جهة الشمال، وغالبًا ما يرمز له بمؤشر في أعلى الخريطة.
إطار الخريطة	ما يحيط بالخريطة من الخارج، والحد الذي تنتهي عنده تفاصيل الخريطة دون أن تتجاوزته.
رموز الخريطة	الخطوط أو النقاط أو الألوان أو الرسومات التي تفيد في فهم وتمثيل الظواهر على الخريطة وتفسيرها.
مقياس رسم الخريطة	النسبة بين أي مسافة على الخريطة، وبين المسافة الحقيقية المقابلة لها على سطح الأرض.
النظام الشبكي	عبارة عن شبكة من الخطوط الوهمية الأفقية والرأسية المتعامدة على الخرائط.
خطوط الطول	عبارة عن خطوط وهمية على شكل أنصاف دوائر تتلاقى جميعها عند نقطتي القطبين، وهي متساوية في أطوالها وغير متوازية.
دوائر العرض	عبارة عن خطوط وهمية ترسم على نموذج الكرة الأرضية، وتبدو على شكل (دوائر تامة الاستدارة).
المواطنة	موروث مشترك من المبادئ والقيم والعادات بين الأفراد في الدولة الواحدة، والتي تسهم في تشكيل شخصية المواطن، وتمنحها خصائص تميزه عن غيره من المواطنين في الدول الأخرى.
الأطلس	عبارة عن كتاب يضم خرائط متنوعة، وأشكالًا عديدة، مثل: الصور المتنوعة، والرسوم، والأشكال البيانية.
الموسوعات	مؤلفات تحوي معلومات حول موضوعات المعرفة الإنسانية، أو متخصصة في موضوع معين.
الدراسة الميدانية	أسلوب لجمع المعلومات والحقائق المتصلة بظاهرة معينة من خلال زيارة المنطقة التي تحدث فيها هذه الظاهرة، وملاحظتها وتحديد جوانبها والعوامل التي أدت إليها.

مع تمنياتي لكم بالنجاح معلم المادة بسام النقروز

الاجابات النموذجية

رقم السؤال	الاجابة النموذجية								
السؤال الاول	أكمل الفراغ فيما يلي : 1-قبل الهجرة 2- دبي 3 – ابن خلدون 4- افريقيا 5- قبل الميلاد6- الرابعة- الثالثة 7-محمد بن راشد 8- بريطانيا 9- الكلاب 10-العراق 11-الرابعة 12- جيمس وات								
السؤال الثاني	عدد أ- 1 (الاستقرار السياسي 2) اتساع تجارة انجلترا الخارجية 3) الاهتمام بالاختراعات والبحث العلمي + أي أجابة صحيحة ب- 1) الهجرة 2) السياحة 3)التجارة 4) الفتوحات + أي أجابة صحيحة ت- 1) حضارة الهند 2) حضارة مصر القديمة 3) حضارة بلاد الرافدين 4) الحضارة الصينية ث- 1) الموقع المتوسط من العالم 2) اشرافه على عدة واجهات بحرية ساعدت على تنوع نشاطه الاقتصادي 3) صلة الربط بين بين الغرب الاوروبي والمشرق الاسيوي + أي أجابة صحيحة ح- 1)الادوات البدائية في الزراعة 2) الالات الزراعية 3) تربية الحيوانات 4)وضع السياج للحقول خ) 1) الالات الجديدة 2)الالات البخارية 3) المصانع والمدن 4) تعدين الفحم 5) الفتوات والقطارات								
السؤال الثالث	صنف : نتائج اقتصادية : ازدهار التجارة – انشاء المصارف - الهجرة من الريف الى المدن اجتماعية : سوء الاحوال المعيشية للعمال – تحسين طرق المواصلات سياسية : زيادة التنافس الاستعماري - ظهور الاحزاب								
السؤال الرابع	ضع المفهوم: الاكتفاء الذاتي -الافلاج – الحضارة – الثورة الزراعية – الثورة الصناعية – تدوير المحاصيل								
السؤال الخامس	المخطط الذهني – الحضارات أمثلة : – مصر القديمة – الصينية – الفارسية – الخليج العربي عوامل قيامها :- خصوبة التربة – المناخ المعتدل – الموقع الجغرافي الهام – سهولة المواصلات وسائل التواصل بينها : السياحة – التجارة – الحروب – الفتوحات								
السؤال السادس	ماتعنيه الصور أدوات زراعية قديمة – البريد الالكتروني – الالة البخارية – الانترنت - الافلاج								
السؤال السابع	س1الانترنت – البريد الالكتروني -التجارة الالكترونية س2 التعلم الالكتروني – الحكومة الالكترونية – التعلم الذكي س3سرعة الوصول للمعلومات – اختصار المسافات - اختراع الالات الذكية س4 الاثار الايجابية : 1) توفر المعلومات بسرعة فائقة 2)انخفاض تكاليف الانتاج الاثار السلبية :1)ضعف العلاقات الاسرية 2)زيادة معدلات الجريمة								
السؤال الثامن	س1 مدينة ابو ظبي الصناعية – مدينة العين الصناعية – مدينة دبي الصناعية س2 تكرير النفط – صناعة الغاز – صناعة الحديد س3 اقامة مناطق صناعية - الاهتمام بالصناعة الاستخراجية والتحويلية								
السؤال التاسع	ممثل بطريقة الأعمدة المساحات المخصصة للمحاصيل الزراعيّة.  <table border="1"> <thead> <tr> <th>المحصول</th> <th>النسبة المئوية</th> </tr> </thead> <tbody> <tr> <td>الخضراوات</td> <td>21.7%</td> </tr> <tr> <td>الأشجار المثمرة</td> <td>3.7%</td> </tr> <tr> <td>النخيل</td> <td>44%</td> </tr> </tbody> </table>	المحصول	النسبة المئوية	الخضراوات	21.7%	الأشجار المثمرة	3.7%	النخيل	44%
المحصول	النسبة المئوية								
الخضراوات	21.7%								
الأشجار المثمرة	3.7%								
النخيل	44%								

رقم السؤال	الاجابة النموذجية
السؤال العاشر	أكمل الفراغ 1-اورنامو 2- حمورابي 3-احمد زويل 4- مسلة 5- 1999 6- واجبات الزامية وواجبات تطوعية 7- الكرم -الشهامة - اغائة الملهوف 8- الاصفر المائل الى الذهبي 9- الشيخ خليفة بن زايد 10- عام القراءة 11- الاغذية والطعام - الماء والملابس
السؤال الحادي عشر	عدد أ- 1 (اختراع الكتابة 2) وحد المدن السومرية 3) بنى المعابد + أي أجابة صحيحة ب- 1) قام باصلاحات داخلية 2) قوانين حمورابي 3) حفر القنوات والسدود+ أي أجابة صحيحة ت- 1) اخترع علم الفمتوثانية 2) الف العديد من الكتب والابحاث ث- 1) الانتماء 2) الواجبات 3) الحقوق 4) المشاركة المجتمعية ح- 1) المساواة 2) تحمل المسؤولية 3) المشاركة الايجابية خ) 1) الشيخ خليفة بن زايد 2) الشيخ حمدان بن زايد 3) ام الامارات الشيخة فاطمة بنت مبارك
السؤال الثاني عشر	صنف: واجبات الزامية : صيانة اسرار الدولة - أداء الخدمة الوطنية - الدفاع عن الوطن واجبات تطوعية : المحافظة على البيئة - المساهمة في المشروعات المجتمعية -تقديم الخدمات لابناء الوطن
السؤال الثالث عشر	المفاهيم: الزاقورة - بابل- المواطنة الايجابية - عام الخير - التطوع
السؤال الرابع عشر	عام الخير 2017 محاوره 1) المسؤولية الاجتماعية مثل : بناء المدارس والكليات غير الربحية - دعم المتفوقين 2) التطوع : مثل التبرع بالدم - حملات نظافة البيئة والشواطىء..... 3) خدمة وطن: مثل الانتساب للقوات المسلحة - الامن والشرطة والدفاع المدني
السؤال الخامس عشر	شعار عام الخير س1 المسؤولية الاجتماعية - التطوع - خدمة وطن س2 لان شجرة النخيل مباركة وذات قيمة عند مجتمع الامارات س3 دلالة على امارات الدولة السبع المتحدة س4 لان اللون الاصفر لون الشمس ويدل على العطاء والخير والسعادة
السؤال السادس عشر	اقرأ النص: س1 العطاء الانساني في الامارات (تقبل اي اجابة مناسبة) س2 الشيخ خليفة - الشيخ حمدان بن زايد - ام الامارات س3 العطاء - عمل الخير س4 الامارات عاصمة انسانية تقدم الغوث والمساعدة لكل محتاج سواء كان صديق ام منكوب....
السؤال السابع عشر	اكتب كلمة خليفة باللغة المسمارية (استعن بلاحرف المسمارية وقم بالكتابة)
السؤال الثامن عشر	مقارنة بين الدولة السومرية والدولة البابلية الدولة السومرية : عاصمتها (أور) - أشهر حكامها (أورنامو) - أهم الانجازات (اختراع الكتابة المسمارية -بناء المعابد - توحيد المدن) الدولة البابلية : عاصمتها (بابل) - أشهر حكامها (حمورابي) - أهم الانجازات (قوانين حمورابي -الاصلاحات الداخلية - توحيد المدن)
السؤال التاسع عشر	كيف يمكن للفئات ان تساهم في عمل الخير الاب والام : غرس قيم حب الوطن في الابناء- تنمية حب التطوع وعمل الخير في الابناء

الاجابة النموذجية	رقم السؤال
<p>فسر</p> <p>1س حب أبناء الامارات لعمل الخير ومساعدة المحتاجين</p> <p>2س حب القيادة وتربطها وتواصلها مع أبناء المواطنين</p> <p>3س بالصبر والثقة بالنفس والا صرار والعزيمة</p>	السؤال العشرون
<p>درس شهداء العمل الانساني</p> <p>1س هو النشاط الهادف لتقديم المساعدة والاغاثة للأفراد الذين يواجهون خطرا يهدد حياتهم</p> <p>2س القتل - الجوع - المرض - التعذيب</p> <p>3س جمع التبرعات لطلاب الفقراء والايتم - التبرع بالدم</p> <p>4س التاسع عشر من رمضان في كل عام</p> <p>5س اسعاد الاخرين ومساعدتهم - استمرارية النمو والرخاء في الدولة</p> <p>6س الشيخ خليفة بن زايد - الشيخ محمد بن زايد - الشيخ محمد بن راشد</p> <p>7س مكافحة الفقر - نشر المعرفة - تمكين المجتمع - ابتكار المستقبل</p>	السؤال الحادي والعشرون
<p>1س حدد المقصود بالمفاهيم التالية</p> <p>ارجع الى قاموس المصطلحات الموجود في أوراق المراجعة</p> <p>2س الخرائط الطبيعية مثل : خرائط التربة - خرائط التضاريس - خرائط المناخ الخرائط البشرية مثل : الخرائط السياسية - الخرائط الاقتصادية</p> <p>3س ارجع الى الخارطة الموجودة في الكتاب وانقل الاجابة صفحة 103</p> <p>4س أكمل الفراغ</p> <p>علم الجغرافيا - الطبيعية - مفتاح الخريطة - خط التاريخ الدولي - المواقع على الارض 66.5 شمالا - 111 كم - الحركة اليومية</p>	السؤال الثاني والعشرون
<p>مقارنة بين خطوط الطول ودوائر العرض</p> <p><u>خطوط الطول :</u></p> <p>مفهومه : خطوط وهمية على شكل أنصاف دوائر تمتد بشكل رأسي</p> <p>العدد: 360 خط طول</p> <p>الاهمية : تعيين المواقع - تحديد الزمن</p> <p><u>دوائر العرض :</u></p> <p>مفهومه : دوائر وهمية على شكل دوائر كاملة الاستدارة تمتد بشكل عرضي</p> <p>العدد: 180 دائرة عرض</p> <p>الاهمية : تعيين المواقع - معرفة المناخ</p>	السؤال الثالث عشر
<p>كم $26 \times 111 = 2886$</p>	السؤال السادس والعشرون
<p>(مدينة بومباي) (مدينة طوكيو) (مدينة القاهرة) (مدينة براغ) (مدينة لندن)</p>	السؤال السابع والعشرون
<p>1س الاطلس:</p> <p>مفهومه : كتاب يضم خرائط متنوعة وأشكالا عديدة مثل الصور والرسوم والاشكال البيانية</p> <p>أنواعه: أطالس عامة مثل أطلس العالم</p> <p>أطالس متخصصة : مثل أطلس الحيوانات - الأطلس التاريخي</p> <p>س 2الموسوعة :</p> <p>مفهومها : مؤلفات تحوي معلومات حول موضوعات المعرفة الانسانية أو المتخصصة في موضوع معين</p>	السؤال الثامن والعشرون

رقم السؤال	الاجابة النموذجية
تابع للسؤال الثامن والعشرون	س3 اهمية الاطالس والموسوعات *تطوير مهارات الطالب في قراءة الخرائط وتحليلها *توفير معلومات للقارئ عن الدول والمواقع المختلفة *تعد مصدرا للاجابة عن التساؤلات المختلفة اي جابة أخرى صحيحة س4 طرق تنظيم الموسوعة وترتيبها: *حسب الاحرف الهجائية *حسب الموضوعات
السؤال التاسع والعشرون	س5صنف : خرائط التضاريس : السهول - الجبال الموسوعات: جينس للارقام القياسية الخرائط السياسية: المدن - السكان الخرائط الاجتماعية : الفقر والامية الخرائط الاقتصادية : حقول النفط الخرائط التاريخية: المواقع الاثرية
السؤال الثلاثون	الدراسة الميدانية مفهومها : اسلوب لجمع المعلومات والحقائق حول ظاهرة معينة من خلال زيارة المنطقة التي تحدث فيها الظاهرة وملاحظتها ودراستها أهدافها : 1- معرفة الظواهر الطبيعية والبشرية ومعالمها 2- تنمية مهارة المتدرب في دراسة المشكلات وتحليلها 3- تنمية العديد من المهارات التي لايمكن اكتسابها بالمعرفة النظرية خطواتها : 1- التحضير للدراسة 2- تنفيذ الدراسة 3- عرض الدراسة على الزملاء أو الجهات المعنية

مع تمنياتي لكم بالنجاح

معلم المادة : بسام النقروز

مدرسة :التميز الاساسية ح2