

تم تحميل هذا الملف من موقع المناهج الإماراتية



حل ورقة عمل الدرس الخامس تمثيل جداول النسب بيانياً من الوحدة الأولى

موقع المناهج ← المناهج الإماراتية ← الصف السادس ← رياضيات ← الفصل الأول ← أوراق عمل ← الملف

تاريخ إضافة الملف على موقع المناهج: 2024-10-11 15:46:03

ملفات اكتب للمعلم اكتب للطالب | اختبارات الكترونية | اختبارات | حلول | عروض بوربوينت | أوراق عمل
منهج انجليزي | ملخصات وتقارير | مذكرات وبنوك | الامتحان النهائي | للمدرس

المزيد من مادة
رياضيات:

إعداد: مصطفى أسامة علام

التواصل الاجتماعي بحسب الصف السادس



الرياضيات



اللغة الانجليزية



اللغة العربية



التربية الاسلامية



المواد على تلغرام

صفحة المناهج
الإماراتية على
فيسبوك

المزيد من الملفات بحسب الصف السادس والمادة رياضيات في الفصل الأول

حل ورقة عمل الدرس الثالث المعدلات من الوحدة الأولى

1

حل ورقة عمل الدرس الرابع جداول النسب من الوحدة الأولى

2

عرض بوربوينت حل الدرس السادس Units Measurement Customary Convert من الوحدة الأولى

3

عرض بوربوينت حل الدرس السابع rates Unit and Rates Understand من الوحدة الأولى

4

المزيد من الملفات بحسب الصف السادس والمادة رياضيات في الفصل الأول

عرض بوربوينت حل الدرس الثامن Problems Rate Solve من الوحدة الأولى

5



الاسم: _____

الدرس 5-1 تمثيل جداول النسب بيانياً

ورقة عمل الصف السادس

1- إكمال جدول النسب لحل مسألة من الحياة اليومية.

2- تمثيل جدول النسب بيانياً.

في هذا الدرس سوف أتعلم:

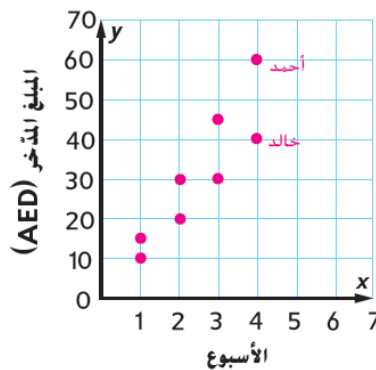
يدخر صديقان المال في حسابهما المصرفي. يدخر عبد الرحمن 10 AED كل أسبوع، في حين يدخر علي 15 AED كل أسبوع.
(الأمثلة 1-5)

1. ارسم جدولاً لكل صديق بحيث يوضح إجمالي المبلغ المدخر في أسبوع وأسبوعين و3 أسابيع و4 أسابيع. أدرج المعلومات على شكل أزواج مرتبة (الأسابيع، إجمالي الدراهم المدخرة).

علي			عبد الرحمن		
الأسابيع، x	الإجمالي المدخر (AED)، y	(x, y)	الأسابيع، x	الإجمالي المدخر (AED)، y	(x, y)
1	15	(1, 15)	1	10	(1, 10)
2	30	(2, 30)	2	20	(2, 20)
3	45	(3, 45)	3	30	(3, 30)
4	60	(4, 60)	4	40	(4, 40)

اكتب
الحل
هنا.

2. مثل الأزواج المرتبة بيانياً لكل صديق على نفس المستوى الإحداثي.



3. كيف تُقارن نسب مدخرات عبد الرحمن ومدخرات علي؟ كيف يظهر ذلك على التمثيل البياني؟

الإجابة النموذجية: تزداد مدخرات علي، 15 AED كل أسبوع، بمعدل أعلى من مدخرات

عبد الرحمن، 10 AED كل أسبوع. وتظهر كل مجموعة من النقاط على شكل خط

مستقيم. ولكن تظهر مدخرات علي على الرسم البياني في شكل خط أكثر انحداراً.

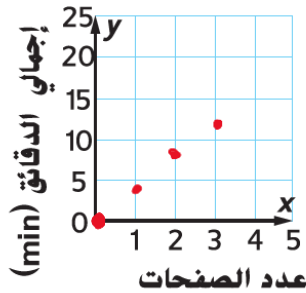


تمارين ذاتية

51

قراءة سهير		
عدد الصفحات، x	إجمالي الدقائق، y	الزوج المرتب (x, y)
0	0	(0, 0)
1	4	(1, 4)
2	8	(2, 8)
3	12	(3, 12)

يوضح الجدول إجمالي الوقت الذي استغرقه سهير في قراءة 0 من الصفحات وصفحّة وصفحّتين و3 صفحات من الكتاب.
يدرج الجدول أيضا هذه المعلومات على شكل أزواج مرتبة (إجمالي الدقائق، عدد الصفحات). (المثالان 1-2)



1. ممثّل الأزواج المرتبة بيانياً.

2. صف النمط الموجود في التمثيل البياني.

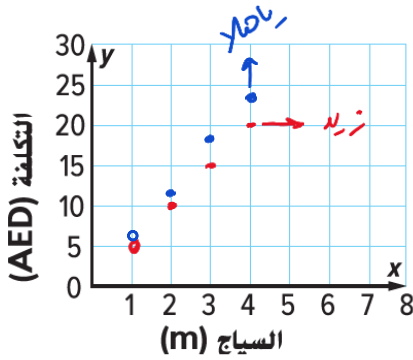
يقرأ سهير الصفحة الواحدة في 4 دقائق

3. في متجر "زيد لمستلزمات المنازل"، يكلف كل متر من السياج 5 AED. ويفرض متجر "يا هلا" 6 AED مقابل كل متر من السياج. (الأمثلة 3-5)

3. ارسم جدولاً لكل متجر بحيث يوضح إجمالي التكلفة لمتر أو مترين أو 3 أو 4 أمتار من السياج. وادرج المعلومات على شكل زوج مرتب (التكلفة الاجمالية بـ AED، السياج بالمتر).

"يا هلا"		
السياج (m), x	التكلفة (AED), y	(x, y)
1	6	(1, 6)
2	12	(2, 12)
3	18	(3, 18)
4	24	(4, 24)

"زيد لمستلزمات المنازل"		
السياج (m), x	التكلفة (AED), y	(x, y)
1	5	(1, 5)
2	10	(2, 10)
3	15	(3, 15)
4	20	(4, 20)



4. مثل الأزواج المرتبة بيانياً لكل متجر على نفس المستوى الإحداثي.

5. باستخدام الجداول والتمثيلات البيانية، اكتب بعض الجمل للمقارنة بين نسب المبلغ المفروض على كل متر من السياج لكل من المتجرين. كيف يظهر ذلك على التمثيل البياني؟

في متجر ياصلا تزداد التكلفة بمقدار 6 درهم لكل متر
وفي متجر زريلا تزداد التكلفة بمقدار 5 درهم.

6. **تقرير الاستنتاجات** صنع محل "بسام للفطائر" فطيرتي خوخ باستخدام 10 أكواب من الخوخ. وصنع 3 فطائر باستخدام 15 كوباً من الخوخ، و4 فطائر باستخدام 20 كوباً من الخوخ. حتم عدد أكواب الخوخ اللازمة لصناعة 9 فطائر. اشرح.

الفطائر	2	3	4	9
أكواب	10	15	20	45

Handwritten annotations: A green arrow labeled 'x3' points from the '2' cell to the '9' cell in the top row. Another green arrow labeled 'x3' points from the '10' cell to the '45' cell in the bottom row.

45 كوب من الخوخ

x, الطول	y, العرض	(x, y)
1,618	1	(1,618, 1)
3,236	2	(3,236, 2)
4,854	3	(4,854, 3)
6,472	4	(6,472, 4)

7. **التمثيلات المتعددة المستطيل الذهبية** عبارة عن مستطيل تبلغ فيه نسبة الطول إلى العرض 1.618 إلى 1 تقريباً. وتُعرف هذه النسبة باسم نسبة ذهبية.

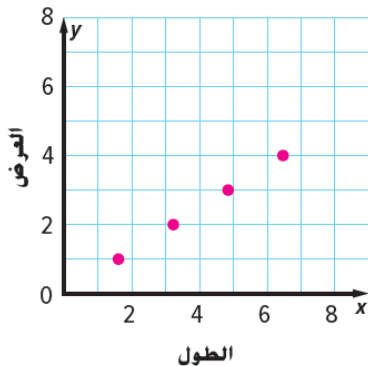
a. **الجدول** ارسم جدول نسب بحيث يوضح الأطوال التقريبية للمستطيلات الذهبية المحدد عروضها بوحدة ووحدين 3 و4 وحدات. وأدرج المعلومات على شكل أزواج مرتبة (الطول، العرض).

b. **التمثيل البياني** مثل الأزواج المرتبة بيانياً على المستوى الإحداثي.

c. **التحليل** كيف تتغير مساحة كل مستطيل مع تغير الأبعاد؟

تبلغ مساحة المستطيل الأول في الجدول 1,618 وحدة مربعة. وتزداد المساحات إلى 6,472 و

14,562 و25,888.





8. استخدام نماذج الرياضيات اكتب مسألة من الحياة اليومية باستخدام النسب أو المعدلات التي يمكن تمثيلها على المستوى الإحداثي. الإجابة النموذجية: تتقاضى إلهام 7 AED مقابل التدريس لمدة ساعة. ارسم جدولاً يوضح

العلاقة بين عدد الساعات التي تدرّسها والمبلغ الذي تتقاضاه.

9. المثابرة في حل المسائل أوجد إحداثيات النقطة الواقعة في

المنتصف بين الزوجين (2, 1) و(2, 4). (2, 2.5)

10. المثابرة في حل المسائل يوضح التمثيل البياني تكلفة شراء الأقلام الرصاص من مكتب

المدرسة. هناك نقطة مفقودة بالتمثيل البياني تشير إلى تكلفة 12 قلماً رصاصاً. أكمل التمثيل البياني من خلال رسم المعلومة الناقصة. اشرح إجابتك.

الإجابة النموذجية: تمثل النقاط (1, 3) و(2, 6) و(3, 9) و(5, 15) معدلاً متكافئاً مع 1:3. والمعدل

4:12 متكافئ مع 1:3. إذاً، تكلفة 12 قلماً رصاصاً هي 4 AED.

