

شكراً لتحميلك هذا الملف من موقع المناهج الإماراتية



أسئلة الامتحان التجريبي - انسابير

[موقع المناهج](#) ← [المناهج الإماراتية](#) ← [الصف السادس](#) ← [علوم](#) ← [الفصل الثاني](#) ← [الملف](#)

التواصل الاجتماعي بحسب الصف السادس



روابط مواد الصف السادس على تلغرام

[الرياضيات](#)

[اللغة الانجليزية](#)

[اللغة العربية](#)

[التربية الاسلامية](#)

المزيد من الملفات بحسب الصف السادس والمادة علوم في الفصل الثاني

دليل تصحيح أسئلة الامتحان الورقي - انسابير	1
أسئلة الامتحان النهائي - بريدج	2
أسئلة الامتحان التجريبي - انسابير	3
أسئلة الامتحان التجريبي - بريدج	4
حل مراجعة وفق الهيكل الوزاري مع نماذج امتحانات سابقة	5



Grade

6

الامتحان التجريبي لنهاية الفصل الدراسي الثاني 2022 / 2023 - الجزء الورقي

End of Term 2 Practice Exam 2022/2023 – Paper Part

	اسم الطالب / Student Name
	المدرسة / School
6	الصف / Class
General	المسار / Stream
Science	المادة / Subject
Inspire	

This table must be filled in, with complete accuracy by the estimation committee

يملأ هذا الجدول بدقة تامة من قبل لجنة التقدير

اسم المراجع Reviewer's Name	اسم المقيّر 2 Marker's 2 Name	اسم المقيّر 1 Marker's 1 Name	الدرجة Mark			رقم السؤال Question No.
			المراجع Reviewer	المقيّر 1 Marker 2	المقيّر 1 Marker 1	
						Q.(1)
						Q.(2)

- يحظر تصوير أو تداول الورقة الامتحانية قبل أو أثناء أو بعد الامتحان من خلال البريد الإلكتروني أو وسائل التواصل الاجتماعي أو أي وسيلة أخرى ومن يخالف ذلك سيتخذ في حقه الإجراءات القانونية المتبعة.
- على إدارت المدارس ولجان الامتحانات ومراكز التقدير مراعاة ذلك و رصد أي مخالفات والعمل على اتخاذ الإجراءات اللازمة.



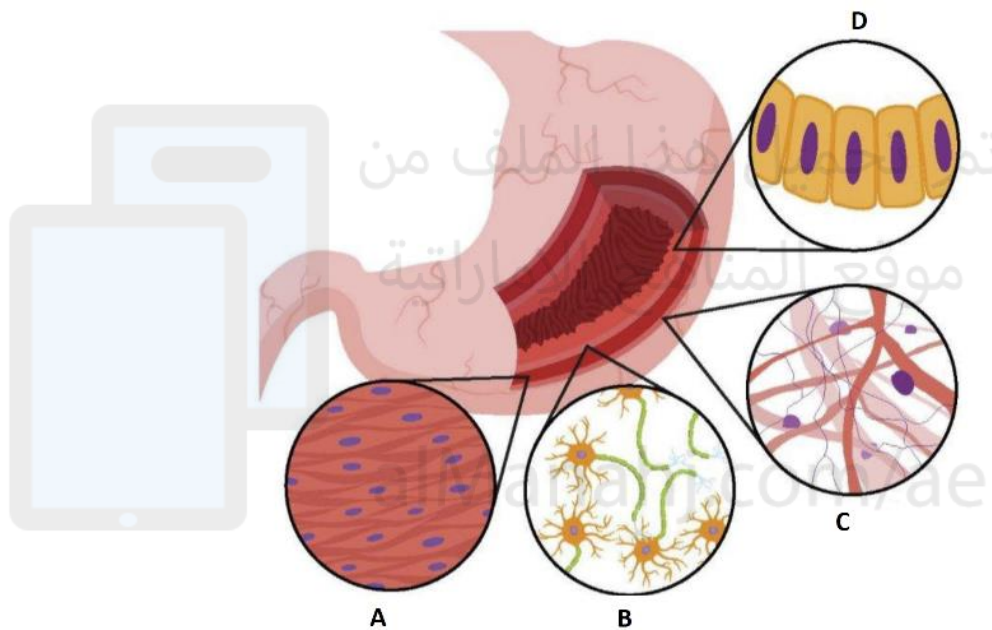
- It is prohibited to photocopy or circulate the exam paper before / during and after the exam through e-mail, social media or any other means; and whoever violates this will be subject to the followed legal proceedings.
- School Administrations, Exam Committees and Marking Centers shall take this into account, monitor violations and take necessary measures.

Part 3

Question

1

The figure below represents the four tissue types of the stomach.



- What type of tissue is indicated by the letter (B)?

.....

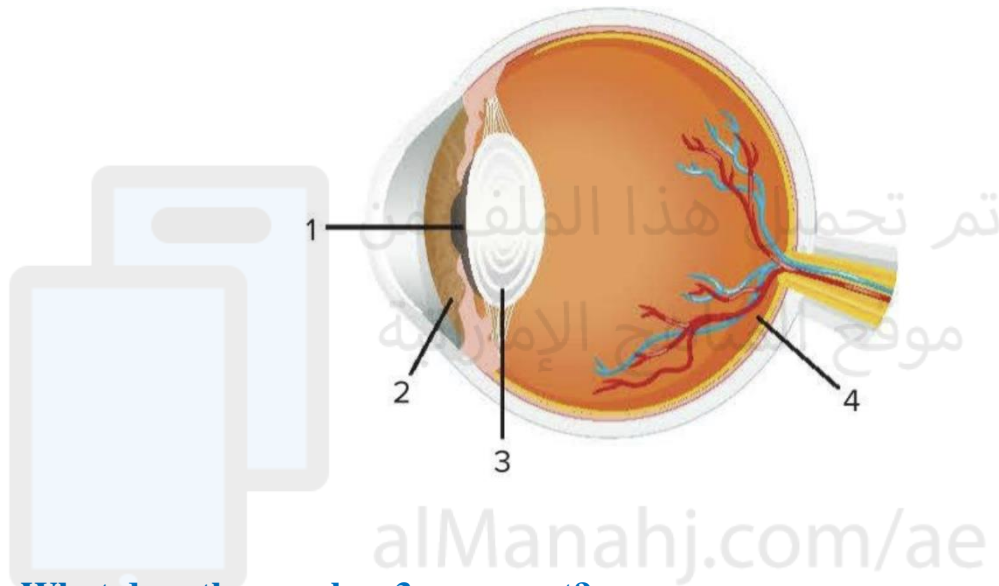
- What type of tissue is indicated by the letter (C)?

.....

Question

2

The illustration below represents the visual system.



- What does the number 3 represent?

.....

- What does the number 1 represent?

.....

End of questions