

شكراً لتحميلك هذا الملف من موقع المناهج الإماراتية



حل أسئلة الامتحان النهائي

[موقع المناهج](#) ← [المناهج الإماراتية](#) ← [الصف السابع](#) ← [علوم](#) ← [الفصل الثاني](#) ← [الملف](#)

التواصل الاجتماعي بحسب الصف السابع

روابط مواد الصف السابع على تلغرام

[الرياضيات](#)

[اللغة الانجليزية](#)

[اللغة العربية](#)

[التربية الاسلامية](#)

المزيد من الملفات بحسب الصف السابع والمادة علوم في الفصل الثاني

[أسئلة الامتحان النهائي - بريدج](#)

1

[حل أسئلة الامتحان التعويضي](#)

2

[الأسئلة الكتابية المتوقعة في الاختبار النهائي](#)

3

[حل أسئلة الامتحان النهائي](#)

4

[تجميع أسئلة وفق الهيكل الوزاري - انسباير](#)

5

في شكل النافذة أدناه،

أي حرف يُمثل المادة التي تمتص كل الضوء الذي يصطدم بها؟



A

B

C

D

ما التكيف؟

صفة وراثية تزيد من فرص الكائن الحي في البقاء والتكاثر

صفة وراثية ليس لها تأثير في بقاء الكائن الحي

صفة وراثية تجعل بقاء الكائن الحي أمرًا صعبًا

صفة وراثية تظهر لدى الكائن الحي لكنها لا تنتقل إلى ذريته

أي مما يلي ليس سلوكًا فطريًا؟

قدرة أفراخ الضفادع على السباحة بمجرد أن تفقس

قدرة الحشرات على إصدار السقسقة

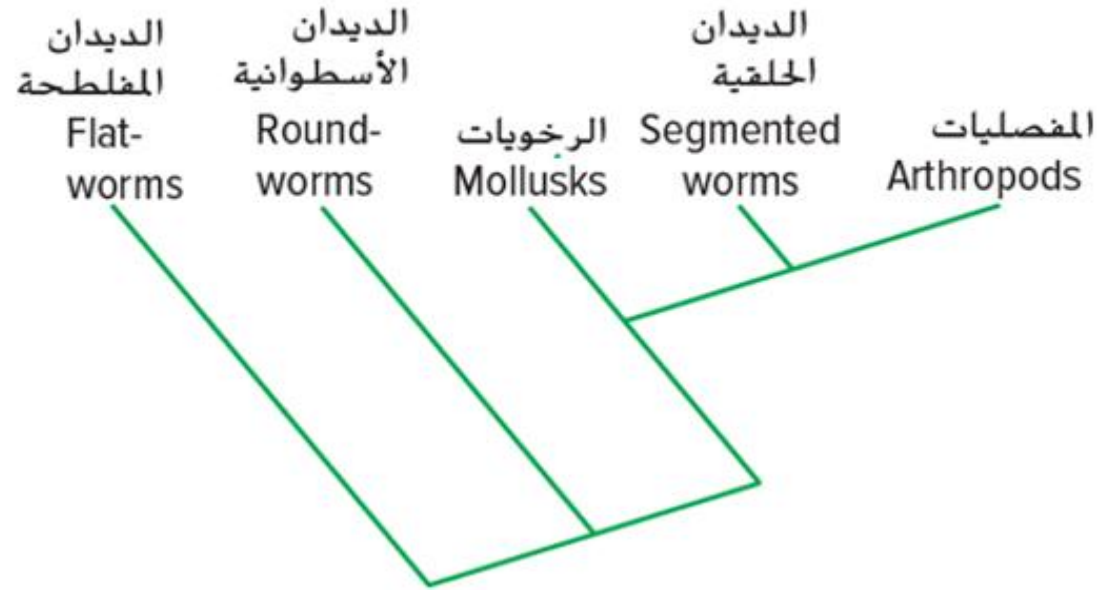
قدرة نحلة على الانجذاب إلى الضوء

قدرة القرد على فتح صندوق بالتجربة والخطأ

مُستخدماً المخطط التشعبي أدناه ،

أي من مجموعات الحيوانات التالية هي أكثر ارتباطاً بالديدان

الحلقية؟



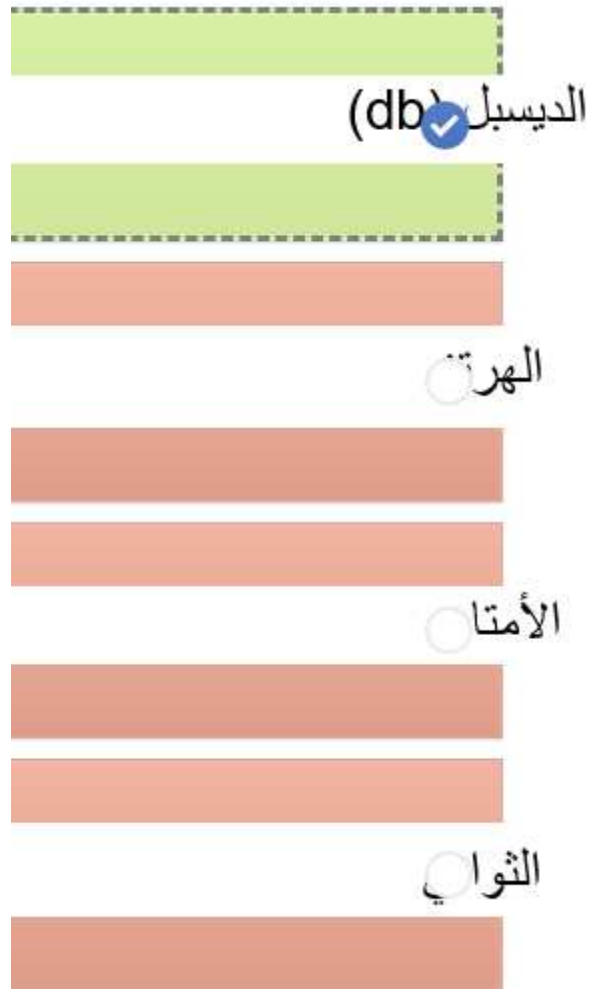
المفصليات

الديدان المفلطحة

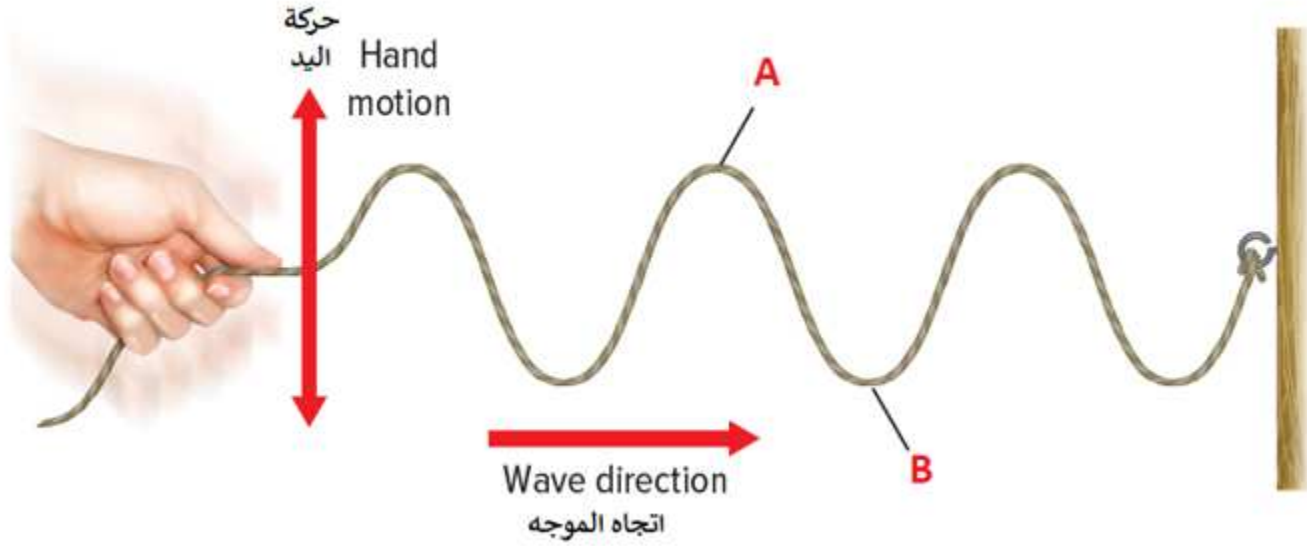
الرخويات

الديدان الأسطوانية

تُقاس شدة الصوت بـ.....



في الشكل أدناه، تُسمى النقطة A



- القمة
- القاع
- تضاعط
- تخلخل



كم عدد أرجل العنكب؟

6

8

2

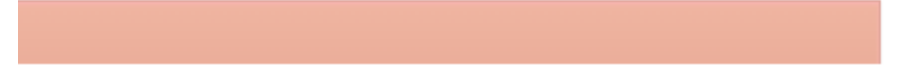
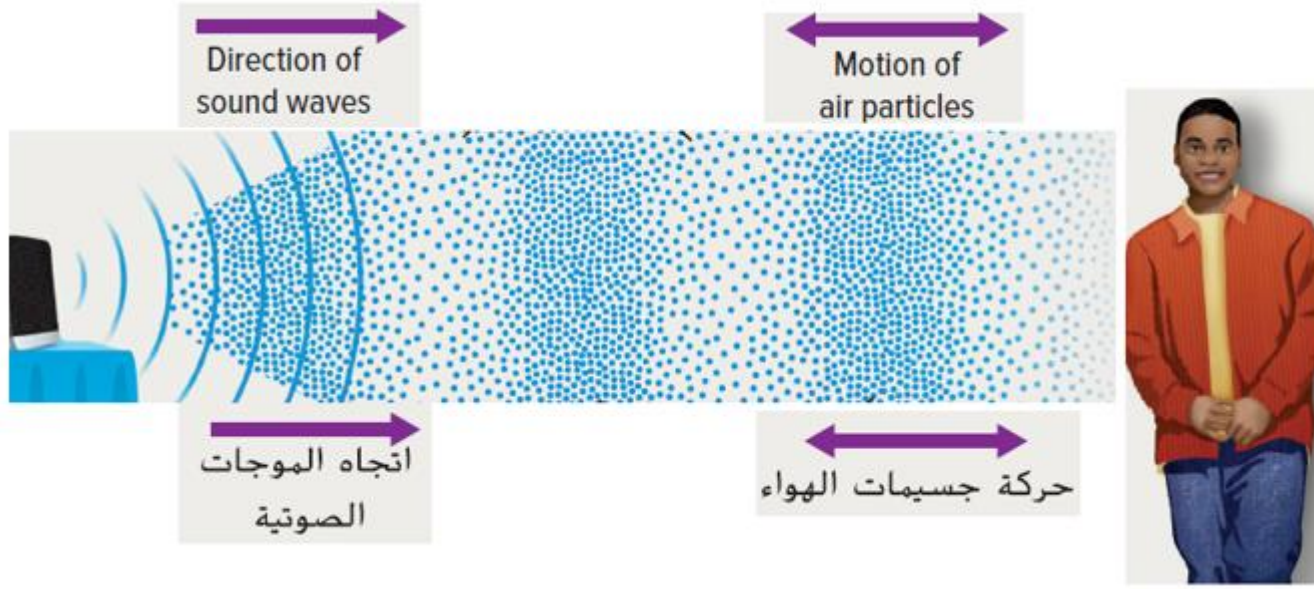
10

ما وظيفة أوراق النبات؟

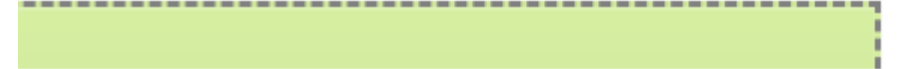
تصنيع الغذاء Making food	I
تبادل الغازات مع البيئة The exchange of gases with the environment	II
تثبيت النبات في التربة Anchor a plant in the soil	III

- a. I and II
- b. I and III
- c. II and III
- d. I, II and III

ماذا تُنتج الموجة الصوتية خلال مرورها عبر المادة؟



قلم ورجل



انضغاطات وتخلخلات



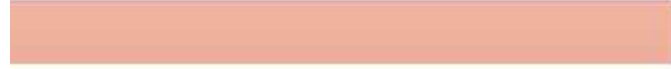
موجة مستعرضة



مزي من موجة طولية ومستعرضة



أي مما يلي **صحيح** حول الاخصاب الخارجي؟



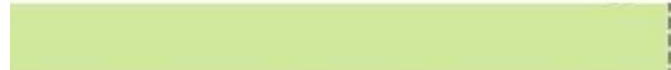
يحدد داخل جسم الأنثى



يضمن اياة الجنين



يحدد خارج جسم الأنثى



يتضمن عددًا قليلاً من البويضات



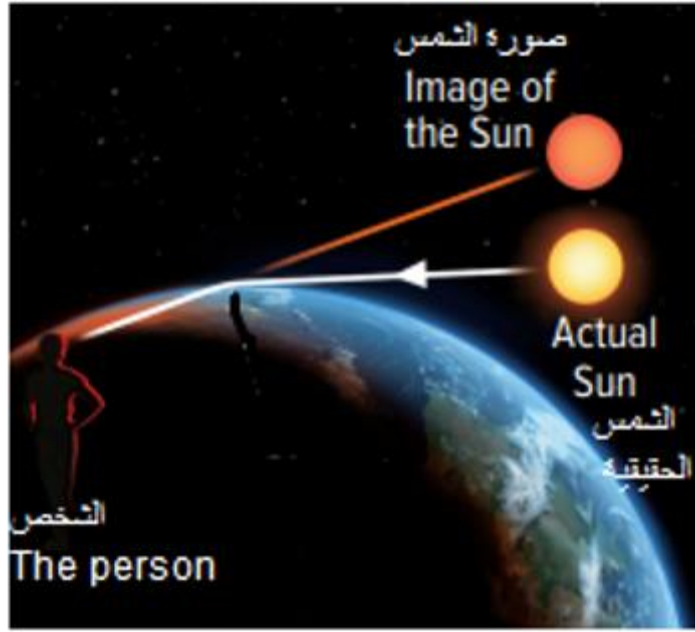
أي مما يلي ليس خاصيةً مشتركةً بين جميع الحيوانات؟

جميع الحيوانات متعدد الخلايا

جميع الحيوانات اجسامها تحتوي على الكولاجين

جميع الحيوانات لها هيكل خارجي

جميع الحيوانات تتناول الطعام



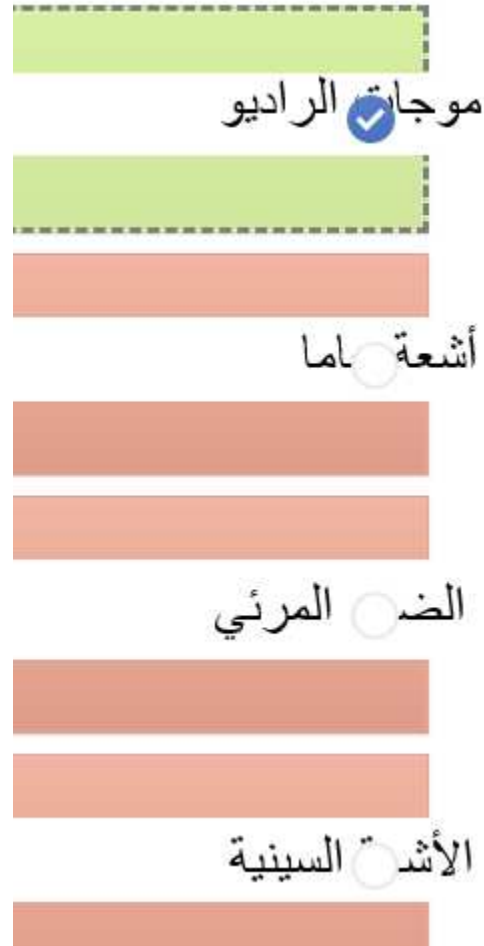
مُستخدماً الشكل أدناه،

أي مما يلي هو سبب رؤية الشمس في مكان أعلى
مما هو عليه الواقع؟

- انكسار ضوء الشمس
- تشتت ضوء الشمس
- انعكاس ضوء الشمس
- حيود ضوء الشمس

What type of electromagnetic waves that has **the lowest** energy?

ما نوع الموجات الكهرومغناطيسية التي لها **أقل** طاقة؟



أي حيوان مما يلي لا يقوم بالسبات الشتوي؟

a.

Bat

الخفاش

b.

Chipmunk

السنجاب البري

c.

Snake

الثعبان

d.

Snowy owls

البوم الثلجي

ما المجموعة التي تنتمي إليها النباتات الموضحة في الأشكال أدناه؟

النباتات الوعائية الالبذرية

النباتات البذرية الزهرية

النباتات اللاوعائية

النباتات البذرية اللازهرية

السرخسيات
Ferns grow



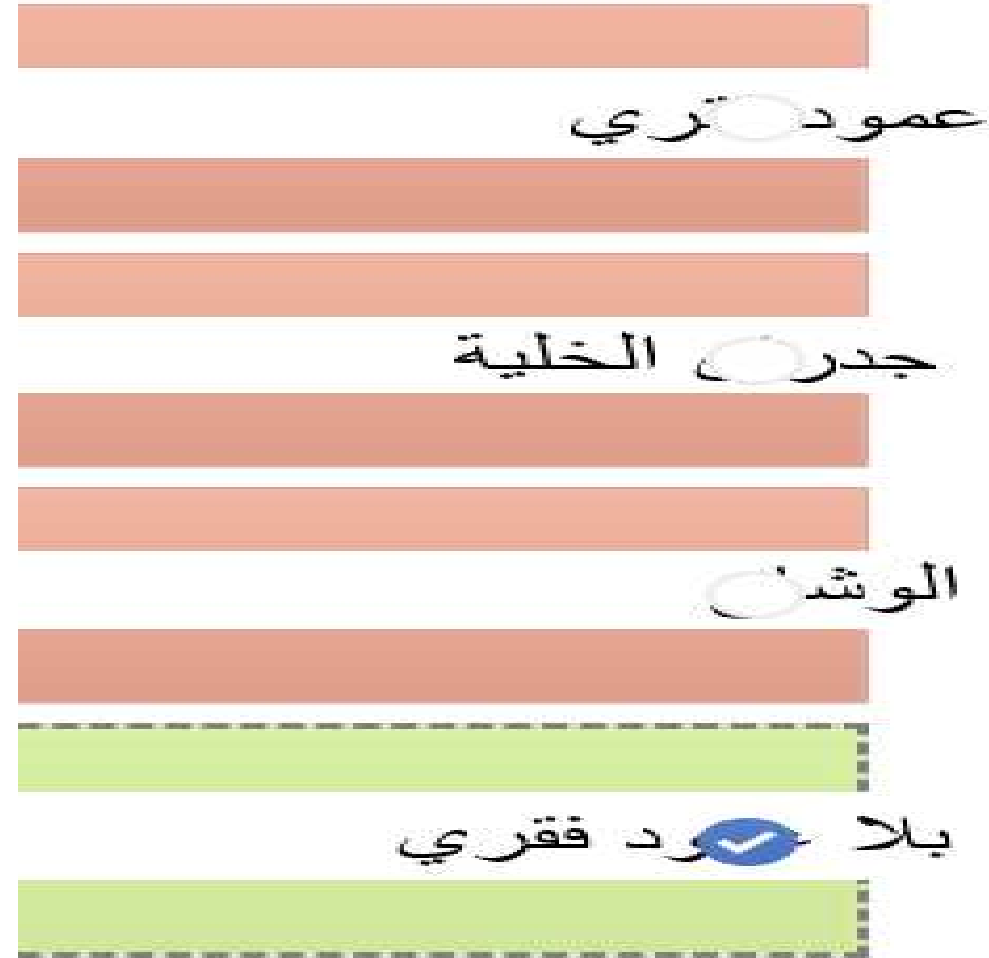
ذيل الحصان
Horsetail



نباتات رجل الذئب
Club mosses

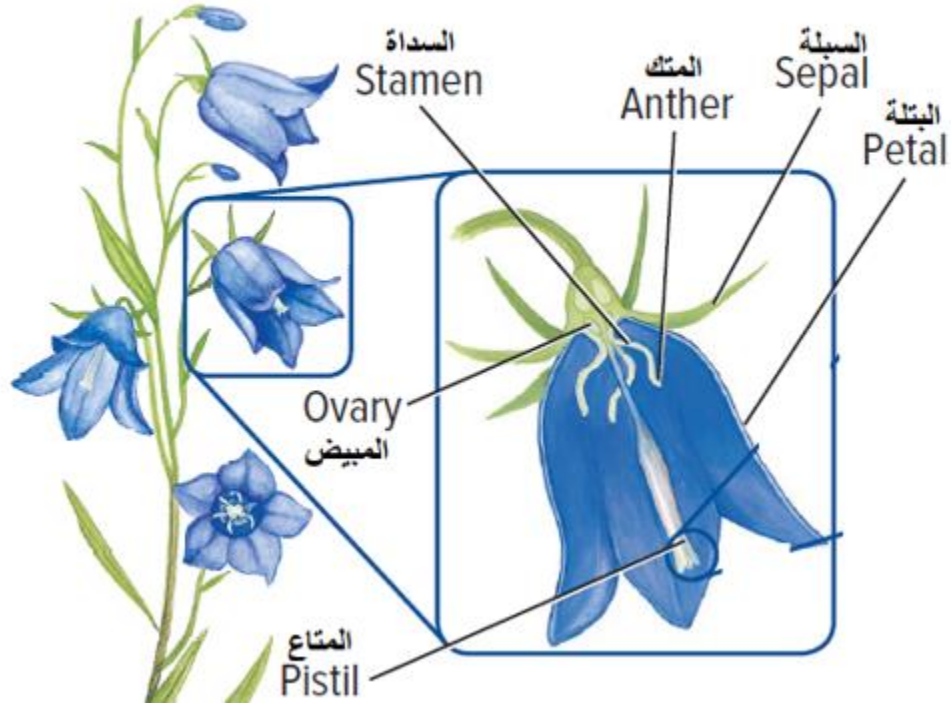


ما الخاصية المشتركة بين جميع اللاقاريات؟



مُستخدماً الرسم التخطيطي أدناه،

في أي أجزاء الزهرة تنتج البويضات؟



المبيض



السداة



المتاع



البتلة



أي مما يلي مثال على الموجات الكهرومغناطيسية؟



موجات الضوء



موجات الصوت

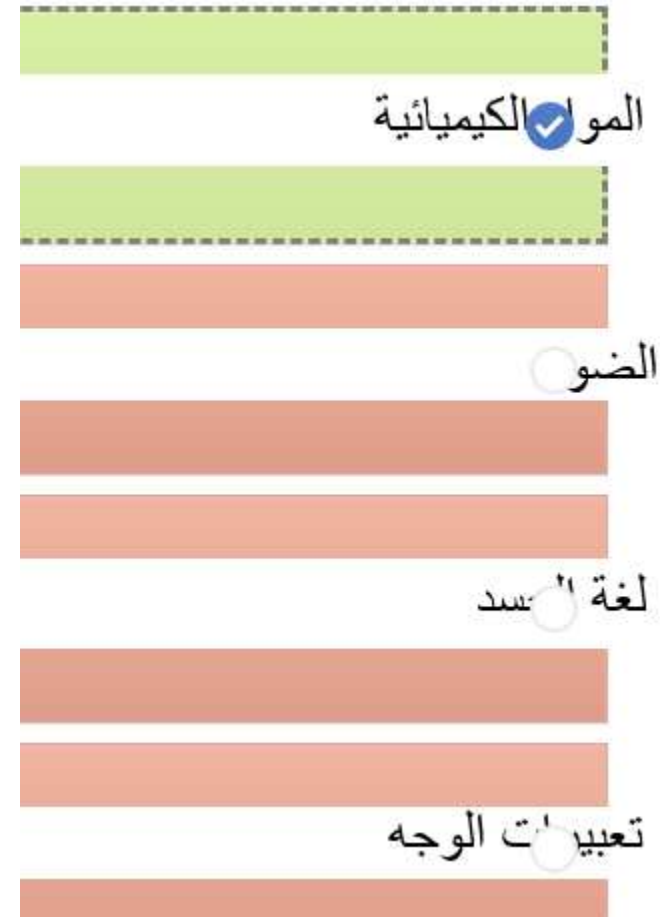


موجات الماء



موجات العلم الذي يتماوج مع النسيم

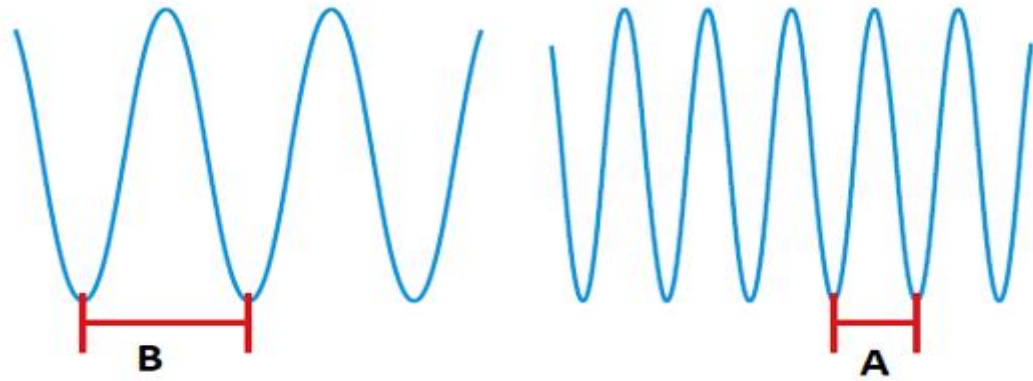
أي من أشكال التواصل التالية ينطوي على إفراز الهرمونات؟



ما التشابه بين الطيور والثدييات؟

- a. كلاهما كائنات ثابتة الحرارة
Both are endotherms
- b. كلاهما لها غدد لبنية وشعر
Both have mammary glands and hair
- c. كلاهما لها غدد لبنية وريش
Both have mammary glands and feathers
- d. كلاهما كائنات متغيرة الحرارة
Both are ectotherms

موجات مستعرضة
Transverse waves



أي مما يلي صحيح حول الشكل أدناه؟

a. A wavelength lower than B wavelength

طول الموجة A أقل من طول الموجة B

b. A wavelength bigger than B wavelength

طول الموجة A أكبر من طول الموجة B

c. Higher frequency at B

التردد أعلى عند B

d. Lower frequency at A

التردد الأقل عند A



أي من أنواع السلوك المبين في الشكل أدناه؟

Aggression

العدائ

Playfulness

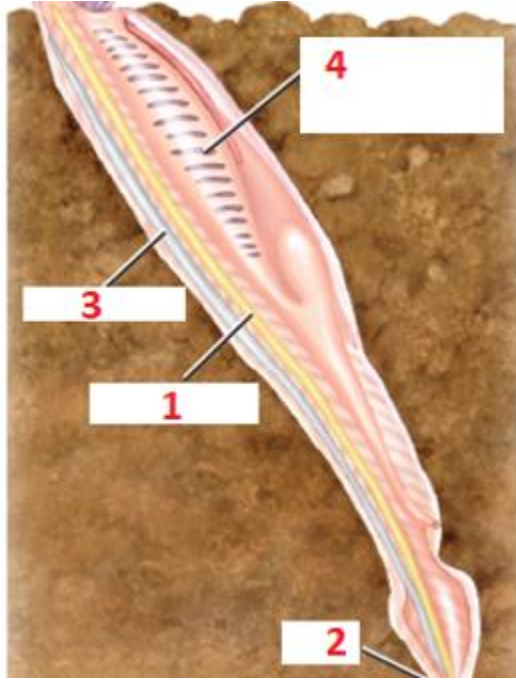
المر

Fear

الخون

Migration

الهجر



أي رقم يُمثل الحبل الظهري في السهم الموضح بالشكل أدناه؟

1



2



3



4



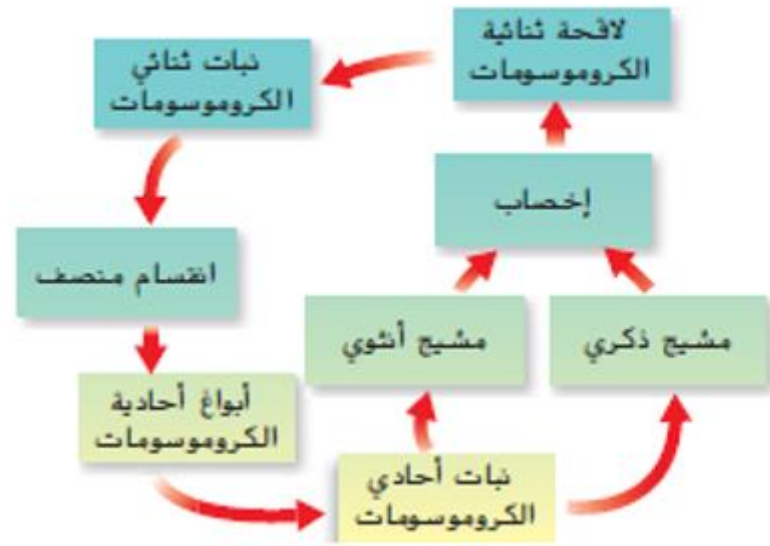
Using the table below, what is the correct conclusion?

مُستخدماً الجدول أدناه، ما الاستنتاج الصحيح؟

سرعة الصوت (m/s) Speed (m/s)	المادة Material
343	الهواء (20 °C) Air (20°C)
1481	الماء (20 °C) Water (20°C)
5130	الحديد (20 °C) Iron (20°C)

- ينتقل صوت بأقصى سرعة عبر الغازات
- ينتقل صوت بأقصى سرعة عبر المواد الصلبة
- ينتقل صوت بأدنى سرعة عبر المواد السائلة
- ينتقل صوت بنفس السرعة عبر كل المواد

ما مرحلتي دورة حياة كل نبات؟



الطور المشيجي والنبات البوغي

المخروط والطور المشيجي

المخروط والبذرة

البذرة والنبات البوغي