

## شكراً لتحميلك هذا الملف من موقع المناهج الإماراتية



## أسئلة الامتحان النهائي بريدج

[موقع المناهج](#) ← [المناهج الإماراتية](#) ← [الصف السابع](#) ← [علوم](#) ← [الفصل الأول](#) ← [الملف](#)

## التواصل الاجتماعي بحسب الصف السابع



## روابط مواد الصف السابع على تلغرام

[الرياضيات](#)

[اللغة الانجليزية](#)

[اللغة العربية](#)

[التربية الاسلامية](#)

## المزيد من الملفات بحسب الصف السابع والمادة علوم في الفصل الأول

<a href="#">حل نماذج أسئلة امتحانات سابقة</a>	1
<a href="#">ملخص الوحدة الأولى ecosystems in energy anf Matter مع تدريبات متنوعة</a>	2
<a href="#">ملخص وشرح الدرس الثالث التغيرات الفيزيائية من الوحدة الثانية</a>	3
<a href="#">ملخص وشرح الدرس الثاني الخواص الفيزيائية من الوحدة الثانية</a>	4
<a href="#">ملخص وشرح الدرس الأول تصنيف المادة من الوحدة الثانية</a>	5

Which of the following figures indicate acceleration due to change in direction only?

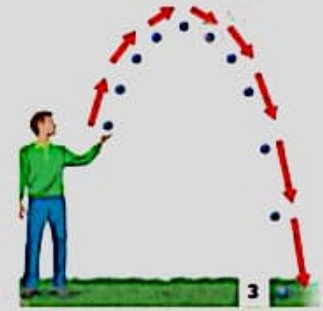
أي من الأشكال التالية يدل على تسارع بسبب تغير اتجاه الحركة فقط؟



1



2



3



1 and 2

1 و 2



1 only

1 فقط



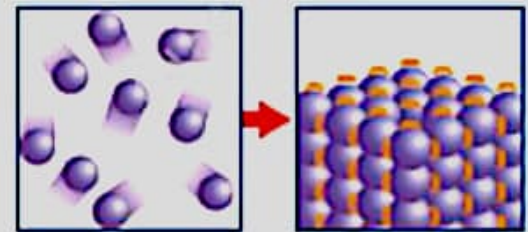
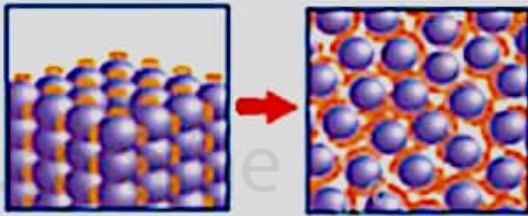
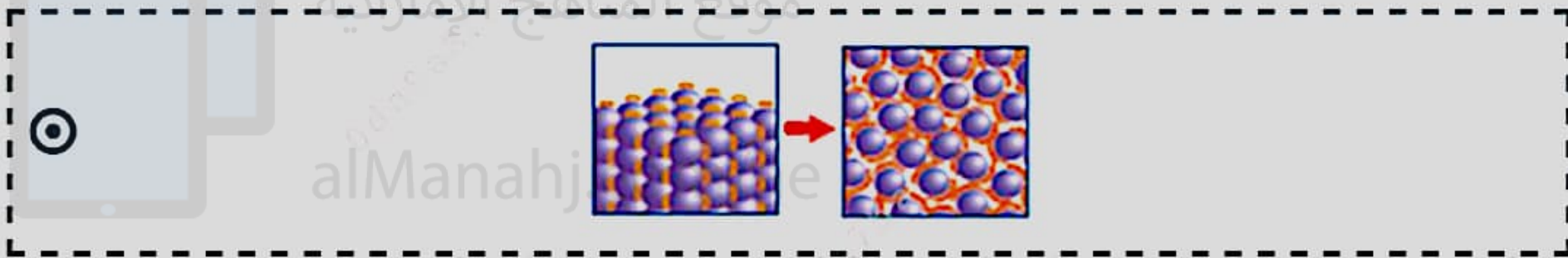
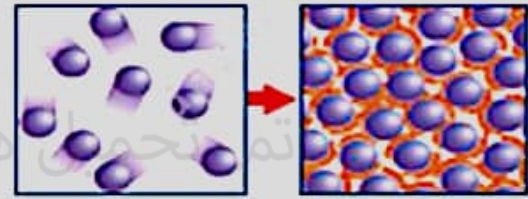
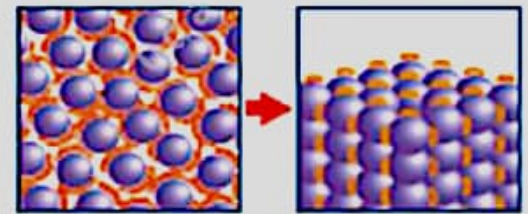
1 and 3

1 و 3



2 only

2 فقط

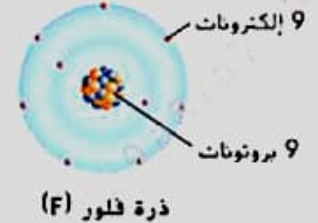
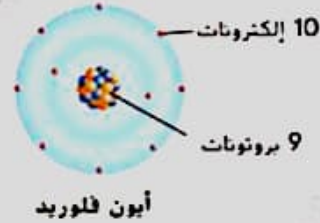
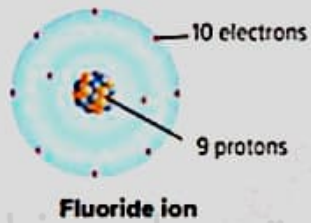
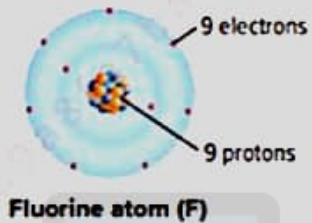




## الأيونات Ions

Which of the following statements is **correct** regarding the diagram shown below?

أي من العبارات التالية **صحيحة** بالنسبة للشكل التخطيطي أدناه؟



The fluorine atom gains electron, and forms negative ion

تكتسب ذرة الفلور إلكترون، وتكوّن أيون سالب

The fluorine atom loses electron, and forms positive ion

تفقد ذرة الفلور إلكترون، وتكوّن أيون موجب

The fluorine atom loses electron, and forms negative ion

تفقد ذرة الفلور إلكترون، وتكوّن أيون سالب

The fluorine atom gains electron, and forms positive ion

تكتسب ذرة الفلور إلكترون، وتكوّن أيون موجب

**\*\*\*\*\* BONUS \*\*\*\*\*** الذرة ومكوناتها The atom and its parts

Which of the following statements is **incorrect** regarding the atom and its parts?

أي من العبارات التالية **غير صحيحة** فيما يتعلق بالذرة ومكوناتها؟

The area around an atomic nucleus where an electron is most likely to be located is called electron cloud

المنطقة المحيطة بنواة الذرة ويتواجد فيها الإلكترون على الأرجح تُسمى السحابة الإلكترونية

The neutral particle in the nucleus is called neutron

الجسيم المتعادل الموجود في نواة الذرة يُسمى النيوترون

The energy of an electron depends on its energy level

تعتمد طاقة الإلكترون على مستوى الطاقة الموجود به

The mass of an electron is approximately equal to the mass of a proton

كتلة الإلكترون تساوي تقريبًا كتلة البروتون





## عناصر في الجدول الدوري Elements in the periodic table

Which of the following statements in **NOT** correct regarding the elements shown in the figure below?

أي العبارات التالية **غير** صحيحة فيما يتعلق بالعناصر الموضحة في الصورة أدناه؟



These elements can react with other elements only under special conditions in a laboratory

لا تتفاعل مع غيرها من العناصر الا في ظروف خاصة في المختبر



One of these elements can react with metal element to produce salt

يمكن أن يتفاعل عنصر منها مع عنصر فلزي مكوناً الملح



One of these elements can react with other nonmetal elements and form a compound

يمكن ان يتفاعل عنصر من هذه العناصر مع عنصر لا فلزي مكوناً مركب



Only can occur naturally in form of compounds

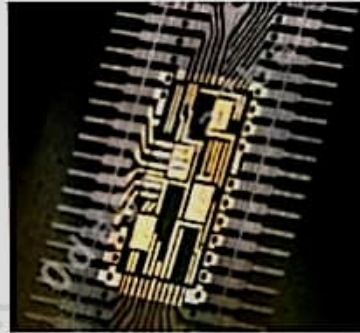
تتوافر في الطبيعة في صورة مركبات فقط



## رقائق الكومبيوتر الدقيقة Computer Microchips

In microchips, similar to the figure below, which of the following is a property of the element used to make it?

في الرقائق الدقيقة، مشابهة للصورة ادناه، واحدة من التالية من خصائص العنصر المستخدم لصناعتها؟



Breaks easily and does not conduct electricity.

ينكسر بسهولة ولا يوصل الكهرباء

Good conductor for electricity at low temperatures

موصل جيد للكهرباء عند درجات الحرارة المنخفضة

Good conductor for electricity at high temperatures

موصل جيد للكهرباء عند درجات الحرارة المرتفعة

Bad conductor for electricity at high temperatures

موصل رديء للكهرباء عند درجات الحرارة المرتفعة





that produced the most oil, the experiment was done under similar environmental conditions in terms of the amount of light, temperature, amount of nitrogen available, salinity... etc. Which of the following is the **dependent variable** for this experiment?

أجريت التجربة في ظروف بيئية متشابهة من حيث كمية الضوء، درجة الحرارة، كمية النيتروجين المتوفرة، الملوحة... إلخ. أي من التالية هو المتغير التابع في هذه التجربة؟



The temperature of microalgae's pond

درجة حرارة بركة الطحالب الدقيقة

Type of microalgae

نوع الطحالب الدقيقة

The amount of oil produced

كمية الزيت الذي تم إنتاجه

The amount of microalgae's exposure to the Sun

كمية تعرّض الطحالب الدقيقة للشمس





Electrons number	Neutrons number	Protons number	Particle
6	6	6	1
5	6	5	2
6	8	6	3
6	5	4	4

- تم تحميل هذا الملف من موقع المناهج الإماراتية [alManahj.com/ae](http://alManahj.com/ae)
- 2 and 4      2 و 4
- 1 and 2      1 و 2
- 2 and 3      2 و 3
- 1 and 3      1 و 3

## لاعب الهوكى Hockey player

A hockey player hits a 0.3 kg puck that accelerates at a rate of  $15 \text{ m/s}^2$ . What force did the player exert on the puck?

يضرب لاعب هوكى قرص هوكى كتلته 0.3 kg فيتسارع بمعدل  $15 \text{ m/s}^2$ . ما مقدار القوة التي أثار بها اللاعب في قرص الهوكى؟



محمّد بن حميد  
موقع المناهج الإماراتية  
هذا الملف من  
alManahj.com/ae

 12 N

 4.5 N

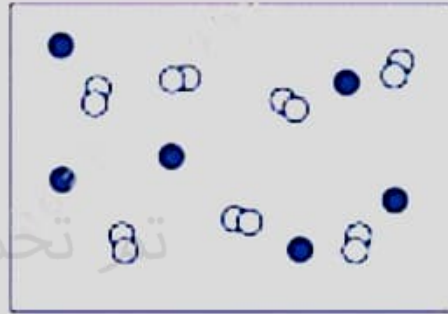
 50 N



## المادة (شكل) (Matter diagram)

What does the diagram below illustrate?

ماذا يوضح الشكل أدناه؟



Mixture of two elements

خليط من عنصرين

Pure element

عنصر نقي

Mixture of two compounds

خليط من مركبين

Mixture of an element and a compound

خليط من عنصر ومركب



equals zero



فإن تسارعه يساوي صفر

- The boy exert a force to overcome inertia and the skateboard begins to move



يبدل الولد قوة ليتغلب على القصور الذاتي ويبدأ  
لوح التزلج بالحركة

- Apples remain at rest in the bowl unless a force act on it to change its motion



يبقى التفاح ساكناً في الوعاء ما لم تؤثر فيه قوة  
تغير من حركته

- A runner's foot pushes backward on the ground so that it pushes him in the same amount of force, so he moves forward



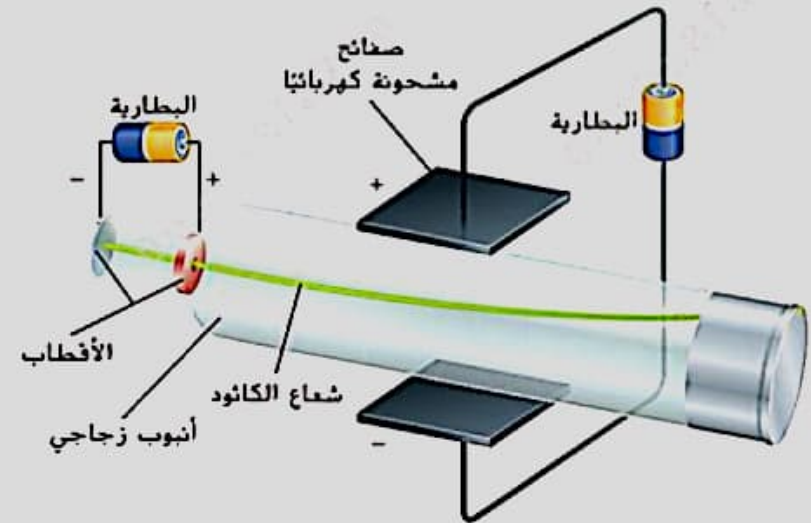
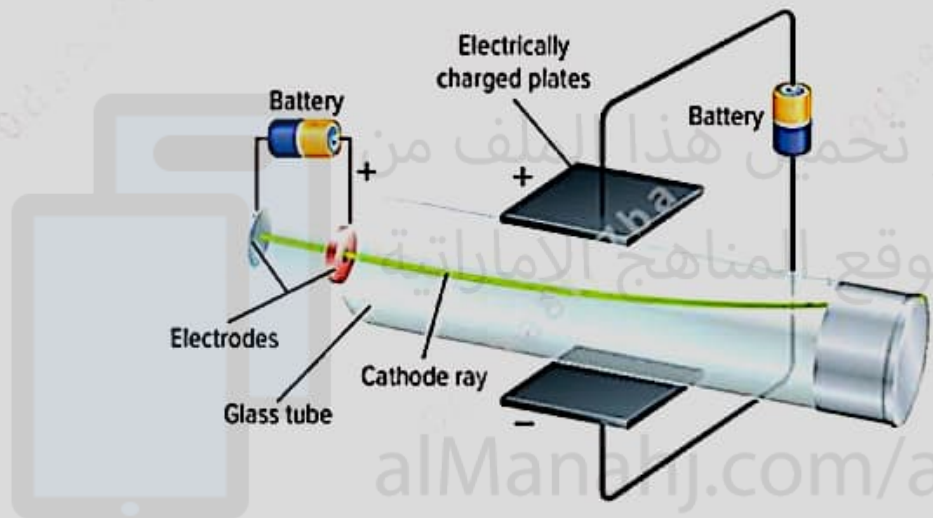
يضغط العداء بأقدامه على الأرض، وتضغط  
الأرض على أقدامه بمقدار القوة نفسه، ولكن في  
اتجاه معاكس، فيتحرك للأمام



## أشعة الكاثود Cathode ray

When the cathode ray pass between the charged plates they bend as shown in the figure below, what can you conclude from this experiment?

عندما تمر أشعة الكاثود بين الصفيحتين فإنها تنحرف كما هو مبين بالشكل أدناه، ما الذي يمكنك استنتاجه من هذه التجربة؟



The cathode rays are negatively charged particles

تتكون أشعة الكاثود من جسيمات مشحونة بشحنة سالبة

The cathode rays are positively charged particles

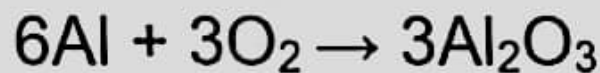
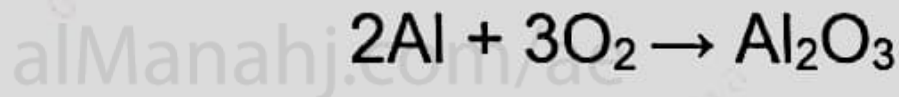
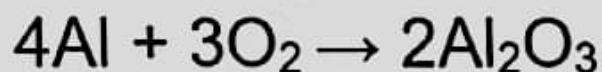
تتكون أشعة الكاثود من جسيمات مشحونة بشحنة موجبة



## موازنة المعادلات الكيميائية Balancing chemical equation

In the chemical reaction of aluminium Al with oxygen O<sub>2</sub> to produce aluminium oxide Al<sub>2</sub>O<sub>3</sub>, which chemical equation is correctly balanced?

في تفاعل اتحاد الألمنيوم Al مع الأكسجين O<sub>2</sub> لإنتاج أكسيد الألمنيوم Al<sub>2</sub>O<sub>3</sub>، أي من المعادلات الكيميائية التالية متوازنة بشكل صحيح؟





## سرعة التفاعل الكيميائي THE RATE OF CHEMICAL REACTION

Which of the following is **NOT** correct?أي من التالية **غير** صحيح؟ Heating eggs increases its cooking speed

تسخين البيض يزيد من سرعة طهيهِ

 A statue is damaged more quickly when exposed to acid rain contains a higher concentration of acid

يتآكل التمثال أسرع إذا تعرض لمطر حامضي تركيز الحمض فيه أعلى

 Dividing the antacid tablet into small pieces the faster it will dissolve

تقسيم قرص مضاد الحموضة إلى قطع صغيرة يذوب أسرع في الماء

 The whole antacid tablet dissolves faster in water

يذوب قرص مضاد الحموضة ذو القطعة الواحدة أسرع في الماء



تم تحميل هذا الملف من

16 m/s

26 m/s

6 m/s

8 m/s



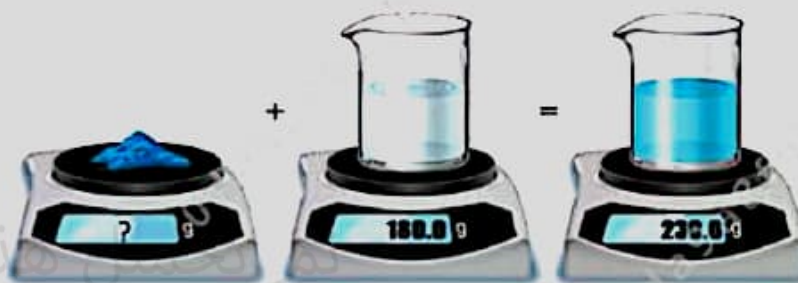




## كتلة الذائب Solute mass

If a sample of water has a mass of 180 g and the final solution has a mass of 230 g, what is the mass of solute dissolved in water?

إذا كانت كتلة عينة من الماء تساوي 180 g وكانت كتلة المحلول النهائي تساوي 230 g، كم تبلغ كتلة المذاب في الماء؟



موقع المناهج الإماراتية  
هذا الملف من  
alManahj.com/ae



50 g



180 g



30 g



410 g



## عناصر المجموعة الأولى والمجموعة الثانية Elements of the first group and the second group

What is the **similarity** between the elements of the first group and the second group in the periodic table?

ما وجه الشبه بين عناصر المجموعة الأولى والمجموعة الثانية في الجدول الدوري؟

1

2

Both must be stored without contact with oxygen

كلاهما يُخزَن دون التماس بينها وبين الأكسجين

Both found in the form of compounds in nature

كلاهما يتواجد في الطبيعة على صورة مركبات

Both react quickly with other elements

كلاهما يتفاعل بنفس السرعة مع الماء

Both have similar density

كلاهما لهما كثافة متساوية

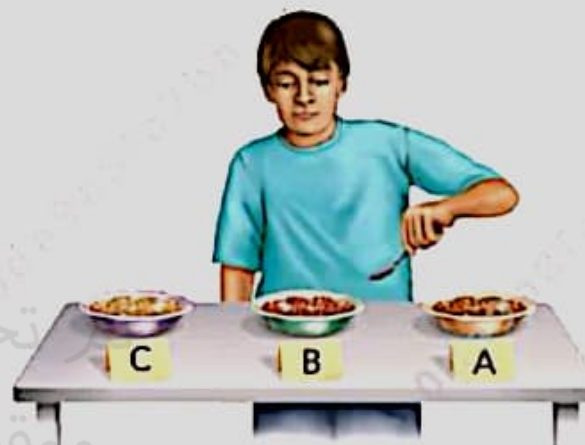




## التجربة العمياء Blind study

The scientific investigations are done in the blind study procedure, why?

يتم إجراء التحقيقات العلمية بطريقة التجربة العمياء، لماذا؟



To reduce the consumption of study samples

لتقليل استهلاك عينات الدراسة

To increase the safety procedures for the investigator or the subject

لزيادة إجراءات السلامة للباحث أو الخاضع للدراسة

To increase the bias toward a specific item being tested

لزيادة الانحياز لعنصر يتم اختباره

To reduce the bias toward a specific item being tested

لتقليل الانحياز لعنصر يتم اختباره



## Physical properties in separating mixtures فصل المخاليط في الخواص الفيزيائية

Which of the following physical property usually **does not** have a role in separating mixtures?

أي خاصية فيزيائية **ليس** لها دور عادة في فصل المخاليط؟



Conductivity

التوصيل



Density

الكثافة



أدناه من ثلاث طلاب، أي بيانات طالب قياساته غير مضبوطة؟

students, which student's data is not precise?

Students Melting Point Data			بيانات الطلاب بشأن درجة الانصهار
الطالب Student C	الطالب Student B	الطالب Student A	
183.9 °C	181.4 °C	190.0 °C	المحاولة 1 Trial 1
185.3 °C	187.3 °C	189.8 °C	المحاولة 2 Trial 2
184.7 °C	191.0 °C	189.7 °C	المحاولة 3 Trial 3
184.6 °C	186.7 °C	189.8 °C	المتوسط Mean
Sucrose Melting Point (accepted value) 185 °C			درجة انصهار السكروز (القيمة المقبولة) 185 °C

Student A

الطالب A

Student B

الطالب B

Student C

الطالب C

All three students' measurements are not precise

الطلاب الثلاثة قياساتهم غير مضبوطة

**\*\*\*\*\* BONUS \*\*\*\*\*** كمية المادة Amount of matter

Which of the following will increase when the amount of matter increases?

أي من التالية يزداد كلما ازدادت كمية المادة؟

Density

الكثافة

Mass

الكتلة

Boiling point

درجة الغليان

Electrical conductivity

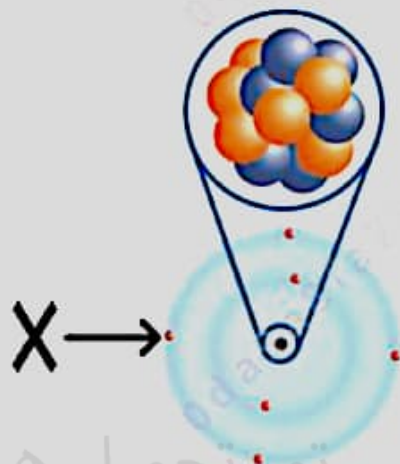
التوصيل الكهربائي





Which subatomic particle is labeled by X in the figure below?

ما الجسم دون الذري المشار إليه بعلامة X بالشكل أدناه؟



Electron

الإلكترون

Neutron

النيوترون

Quark

الكوارك



تسليم

25 - 25



Electric forces

القوى الكهربائية



Friction

الملف من  
الإماراتية

الاحتكاك

Gravity



الجاذبية

