

تم تحميل هذا الملف من موقع المناهج الإماراتية



مراجعة عامة الوحدة الأولى النسب والاستدلال التناسبي

موقع المناهج ← المناهج الإماراتية ← الصف السابع ← رياضيات ← الفصل الأول ← ملفات متنوعة ← الملف

تاريخ إضافة الملف على موقع المناهج: 2024-10-12 12:40:31

ملفات اكتب للمعلم اكتب للطالب الاختبارات الكترونية | اختبارات | حلول | عروض بوربوينت | أوراق عمل
منهج انجليزي | ملخصات وتقارير | مذكرات وبنوك | الامتحان النهائي للمدرس

المزيد من مادة
رياضيات:

إعداد: خالدة الطراونة

التواصل الاجتماعي بحسب الصف السابع



صفحة المناهج
الإماراتية على
فيسبوك

الرياضيات

اللغة الانجليزية

اللغة العربية

التربية الاسلامية

المواد على تلغرام

المزيد من الملفات بحسب الصف السابع والمادة رياضيات في الفصل الأول

حل أسئلة مراجعة التقويم الثاني

1

حل ملخص استعداد للاختبار القصير الثاني

2

حل ملخص استعداد للنشاط الكتابي الأول

3

حل أسئلة الدرس الثامن المعرفة المالية: المراهقة البسيطة من الوحدة الثانية

4

حل أسئلة الدرس السابع الخصم من الوحدة الثانية

5

مراجعة عامه للوحدة الأولى (النسب والاسدلال التناسبي)

مادة الرياضيات

الصف السابع

مجمع زايد التعليمي - المعلمة خالدة الطراونة

مديرة المجمع الدكتورة أميرة لهيش

اختر الإجابة الصحيحة فيما يلي :

1 سعر الوحدة إذا كان سعر بيع 4 عبوات من الفواكه يساوي 12 AED هو :

- a) AED 3 b) AED 6 c) AED 24 d) AED 48
-

2 تصنع علياء الوسادات من أجل حصة " مهارات الحياة " . اشترت $2\frac{1}{2}$ متراً من القماش . بلغت التكلفة الإجمالية 15 AED فما تكلفة كل متر ؟

- a) $15 \times 2\frac{1}{2}$ b) $15 \div 2\frac{1}{2}$ c) $15 + 2\frac{1}{2}$ d) $2\frac{1}{2} \div 15$
-

3 قطع يوسف مسافة 24 ميلاً بالدراجة في 4 ساعات ، إذا كانت قد سارت بسرعة ثابتة فكم المسافة التي قطعها بالميل في ساعة واحدة ؟

- a) 28 b) 20 c) 96 d) 6
-

4 يستطيع محمد أن يركض مسافة $1\frac{1}{2}$ ميل في $\frac{1}{2}$ ساعة ما متوسط سرعته بالميل في الساعة ؟

- a) 2 b) 3 c) $\frac{3}{4}$ d) 4
-

5) يستطيع يوسف كتابة 150 كلمة في 3 دقائق . بناء على هذا المعدل كم عدد الكلمات التي يمكن أن يكتبها في 10 دقائق ؟

a) 50

b) 300

c) 500

d) 1500

6) يعرض متجر عرضين الأول يتكون من 6 زجاجات من الحليب مقابل 4 دراهم والثاني يتكون من 10 زجاجات حليب من نفس النوع مقابل 5 دراهم . أي العرضين أفضل للشراء ؟

a) العرض الأول

b) العرض الثاني

a) 3

b) 6

c) 12

d) 24

7) $\frac{18}{\frac{3}{2}}$ في أبسط صورة يساوي :

8 في أبسط صورة يساوي : $\frac{6}{5} \div \frac{2}{5}$

a) $\frac{2}{5}$

b) $\frac{3}{5}$

c) $2\frac{2}{5}$

d) $\frac{5}{12}$

9 يوفر أحد المصارف تمويل للسيارات بمعدل مرابحة $3\frac{1}{2}\%$ كيف نحول هذه النسبة المئوية إلى كسر؟

a) $3\frac{1}{2} \times 100$

b) $100 \div 3\frac{1}{2}$

c) $3\frac{1}{2} \div 100$

d) $3\frac{1}{2} + 100$

10 يزن الماء حوالي 20 كيلوجراماً في الصفحة ، كم عدد الجرامات في الصفحة الواحدة من الماء ؟

a) 1000

b) 2000

c) 20000

d) 0.02

11 متوسط السرعة لفريق واحد في سباق تتابع يبلغ حوالي 5 كيلومترات في الساعة . ماذا تساوي هذه السرعة بالمتري في الثانية ؟

a) 5000

b) 83.3

c) 1.4

d) 0.14

25 cm / s = m / min (12)

- a) 41.7 b) 15 c) 2500 d) 150000

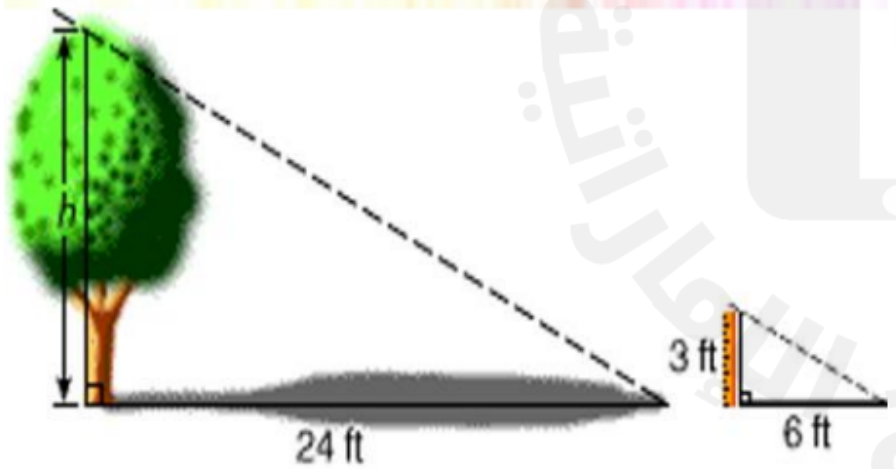
(13) قيمة X في التناسب التالي $\frac{X}{4} = \frac{5}{10}$ تساوي :

- a) 2 b) 8 c) 12.5 d) 200

(14) دفع سالم 8 AED مقابل 12 بيضة ، ما تكلفة 3 بيضات ؟

- a) 24 b) 36 c) 4 d) 2

(15) أوجد طول الشجرة في الشكل المقابل.



- a) 18 b) 48
c) 12 d) 36

a)

أرباح أسماء (AED)	12	24	36
الوقت (h)	1	2	3

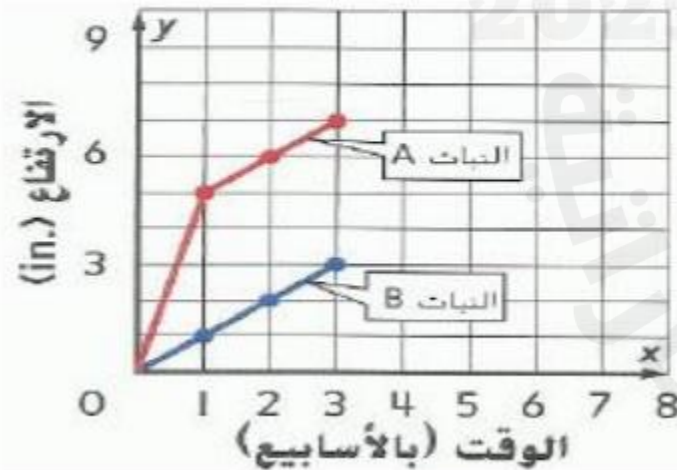
b)

أرباح فالح (AED)	12	20	31
الوقت (h)	1	2	3

c)

وقت الإيجار (h)	1	2	3
التكلفة (AED)	125	150	175

d)



17 تم تسجيل طول نباتين بعد أسبوع وبعد أسبوعين وبعد ثلاثة أسابيع كما هو موضح في التمثيل البياني التالي ما النبات الذي يمثل نموه علاقة تناسبية بين الزمن والطول؟

a) النبات A

b) النبات B

18) في مقابل كل شخص أعسر يوجد 5 أشخاص يستخدمون أيديهم اليمنى . إذا كان هناك 30 طالباً في فصل دراسي ، تنبأ بعدد الطلاب الذين يستخدمون أيديهم اليمنى.

a) 6

b) 10

c) 25

d) 35

القطع	التكلفة (AED)
2	18
4	36
6	54
8	72

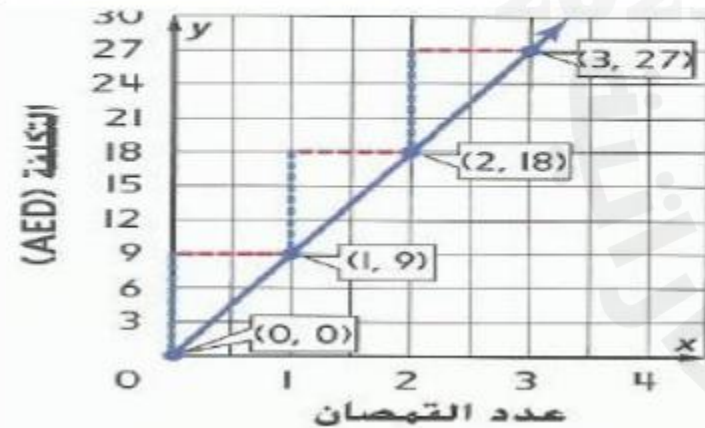
19) معدل التغير الثابت للبيانات في الجدول المقابل يساوي :

a) 2

b) 18

c) 9

d) 36



20) يوضح التمثيل البياني المقابل تكلفة شراء قمصان احسب معدل التغير الثابت على التمثيل البياني.

a) 9

b) 18

c) 27

d) 36



مدخرات عدنان	
الزمن (بالأسابيع)	المدخرات (AED)
2	AED 30
3	AED 45
4	AED 60

21 يوضح الجدول والتمثيل البياني أدناه المبلغ المالي الذي يدخره كل من عدنان وسعيد أسبوعياً من الذي يدخر مبلغاً أكبر في كل أسبوع؟

- a) عدنان b) سعيد

22 احسب ميل الخط المستقيم الذي يمر بالنقطتين (3 , 4) و (5 , 10)

- a) 6 b) 5 c) 4 d) 3

عدد التذاكر	5	10	20	25
التكلفة (AED)	40	80	160	200

23 أوجد ميل الخط المستقيم الذي يمثله الجدول المقابل

- a) 5 b) 8
c) 40 d) 200



24 ميل الخط المستقيم في الرسم البياني المقابل يساوي :

a) 2

b) 4

c) 6

d) 8

25 أي مما يلي يمثل تغيراً طردياً ؟

a)

الصور، x	3	4	5	6
الربح، y	24	32	40	48

b)

المباراة x	2	3	4	5
النقاط y	4	5	7	11

c) $X = 5Y$

d) $Y = 3X + 2$

26 ما قيمة ثابت التغير في معادلة التغير الطردي $Y = \frac{X}{3}$ ؟

a) 0

b) 1

c) 3

d) $\frac{1}{3}$

27 إذا تغير Y طردياً مع X وكان $Y = 14$ عندما $X = 7$ أوجد Y عندما $X = 12$

a) $Y = 6$

b) $Y = 24$

c) $Y = 28$

d) $Y = 84$

28 إذا تغير Y طردياً مع X أوجد X عندما $Y = 10$ إذا كان $Y = 5$ عندما $X = 8$

a) $X = 16$

b) $X = 4$

c) $X = 40$

d) $X = 50$

انتهت الأسئلة .. تمنياتي بالنجاح والتوفيق.