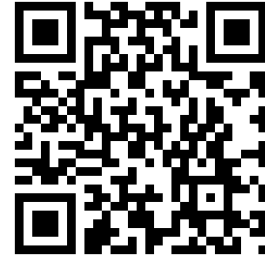


شكراً لتحميلك هذا الملف من موقع المناهج الإماراتية



مراجعة الوحدة التاسعة مقدمة عن النباتات

[موقع المناهج](#) ⇨ [المناهج الإماراتية](#) ⇨ [الصف السابع](#) ⇨ [علوم](#) ⇨ [الفصل الثاني](#) ⇨ [الملف](#)

التواصل الاجتماعي بحسب الصف السابع

روابط مواد الصف السابع على تلغرام

[الرياضيات](#)

[اللغة الانجليزية](#)

[اللغة العربية](#)

[التربية الاسلامية](#)

المزيد من الملفات بحسب الصف السابع والمادة علوم في الفصل الثاني

[أسئلة الامتحان النهائي - بريدج](#)

1

[حل أسئلة الامتحان التعويضي](#)

2

[الأسئلة الكتابية المتوقعة في الاختبار النهائي](#)

3

[حل أسئلة الامتحان النهائي](#)

4

[تجميع أسئلة وفق الهيكل الوزاري - انسباير](#)

5



1. ما العضية التي توجد في الخلايا النباتية، لكنها لا توجد في الخلية الحيوانية؟

A. الكلوروفيل.

B. البلاستيدة الخضراء.

C. الأجسام الفتيلية (الميتوكوندريا)

D. النواة.

2. أي من التراكيب التالية توجد في الخلية النباتية، لكنها لا توجد في الخلية الحيوانية؟

A. غشاء الخلية.

B. الفجوة المركزية.

C. الميتوكوندريا.

D. النواة.

3. أي من التراكيب التالية توجد في الخلية النباتية، لكنها لا توجد في الخلية الحيوانية؟

A. السيتوبلازم.

B. جدار الخلية.

C. الميتوكوندريا.

D. النواة.

4. أحد تراكيب الخلية النباتية، يُحيط بالخلية النباتية ويوفر لها الحماية والدعم؟

A. البلاستيدة الخضراء.

B. جدار الخلية.

C. الفجوة المركزية.

D. النواة.

5. أحد تراكيب الخلية النباتية، تصنع الغذاء للنبات من خلال تحويل الطاقة الضوئية إلى كيميائية؟

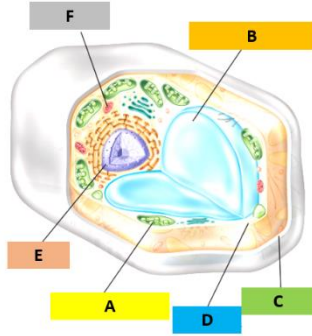
A. البلاستيدة الخضراء.

B. جدار الخلية.

C. الفجوة المركزية.

D. النواة.

6. ما المفردة المناسبة للتركيب A في الشكل المجاور؟



A. البلاستيدة الخضراء.

B. جدار الخلية.

C. الفجوة المركزية.

D. النواة.



7. أي عبارة من العبارات التالية صحيحة حول الجذر الوتدي؟

A. جذر رئيس كبير الحجم تنمو منه جذور أصغر.

B. جذور صغيرة فوق الأرض تساعد على تدعيم النبات.

C. تتكون من الكثير من الجذور الصغيرة المتفرعة التي تمتص كمية كبيرة من الماء.

D. ينتج الغذاء بواسطة عملية البناء الضوئي.



8. أي عبارة من العبارات التالية صحيحة حول الجذور الدعامية؟

A. جذر رئيس كبير الحجم تنمو منه جذور أصغر.

B. جذور صغيرة فوق الأرض تساعد على تدعيم النبات.

C. تتكون من الكثير من الجذور الصغيرة المتفرعة التي تمتص كمية كبيرة من الماء.

D. ينتج الغذاء بواسطة عملية البناء الضوئي.



9. أي عبارة من العبارات التالية صحيحة حول الجذور الليفية؟

A. جذر رئيس كبير الحجم تنمو منه جذور أصغر.

B. جذور صغيرة فوق الأرض تساعد على تدعيم النبات.

C. تتكون من الكثير من الجذور الصغيرة المتفرعة التي تمتص كمية كبيرة من الماء.

D. ينتج الغذاء بواسطة عملية البناء الضوئي.

10. ما نوع الجذر الظاهر في الشكل المجاور؟



A. جذر وتدي.

B. جذور دعامية.

C. جذور ليفية.

D. أشباه جذور.

11. ما نوع الجذر الظاهر في الشكل المجاور؟



A. جذر وتدي.

B. جذور دعامية.

C. جذور ليفية.

D. أشباه جذور.

12. ما نوع الجذر الظاهر في الشكل المجاور؟



A. جذر وتدي.

B. جذور دعامية.

C. جذور ليفية.

D. أشباه جذور.

13. ما وظيفة الجذور في النباتات؟

A. تثبيت النباتات وامتصاص الماء والمواد المغذية من التربة.

B. تدعم أوراق النبات وأزهاره ومسؤولة عن نقل الغذاء والماء حول النبات.

C. الموقع الرئيس لعملية البناء الضوئي.

D. تتحكم بعملية تبادل الغازات وتمنع فقدان الماء.

14. جميع العبارات التالية تعتبر من وظائف الجذور في النباتات، ما عدا:

A. تثبت النبات في التربة وتمكنه من النمو في وضع عمودي.

B. تحمي النبات من الاقتلاع بفعل الرياح أو الانجراف بفعل الماء.

C. تمتص الماء والمعادن التي تحتاج إليها النباتات في العمليات الخلوية من التربة.

D. تصنع الغذاء بواسطة عملية البناء الضوئي.



15. أي التراكيب تثبت النباتات اللاوعائية على السطح؟

- A. أشباه الجذور.
- B. الجذور.
- C. السيقان.
- D. الأوراق.

16. ما هي أنواع السيقان في النباتات؟



- A. وتدية ودعامية.
- B. خشبية وعشبية.
- C. جذور وأشباه جذور.
- D. وتدية وليفية.

17. ما وظيفة الساق في النباتات؟

- A. تثبيت النباتات وامتصاص الماء والمواد المغذية من التربة.
- B. تدعيم أوراق النبات وأزهاره ومسئولة عن نقل الغذاء والماء حول النبات.
- C. الموقع الرئيس لعملية البناء الضوئي.
- D. تتحكم بعملية تبادل الغازات وتمنع فقدان الماء.

18. أي العبارات التالية صحيحة عن وظيفة الساق؟

- A. توجد في الساق أنسجة ناقلة تنقل الجلوكوز من الجذور إلى الأوراق.
- B. توجد في الساق أنسجة ناقلة تنقل الجلوكوز من الأوراق إلى الجذور.
- C. توجد في الساق أنسجة ناقلة تنقل الماء والمعادن من الأوراق إلى الجذور.
- D. توجد في الساق أنسجة ناقلة تنقل الماء والجلوكوز في جميع الاتجاهات.



19. ما الموقع الرئيس لعملية البناء الضوئي في النبات؟

- A. الأزهار.
- B. الأوراق.
- C. السيقان.
- D. الجذور.



20. أي من التالي يتسبب في جعل أوراق النبات خضراء؟

- A. الأزهار.
- B. الكلوروفيل.
- C. الجلوكوز.
- D. الأكسجين.



21. إن الثغور الموجودة على الورقة:

- A. تسمح للغازات بالدخول إلى الورقة والخروج منها.
- B. تسمح للماء والطاقة بالدخول إلى الورقة.
- C. تقوم بعملية التنفس الخلوي.
- D. تُنتج الجلوكوز وبخار الماء.

22. أي التراكيب تسمح للنباتات بتبادل بخار الماء والغازات مثل ثاني أكسيد الكربون والأكسجين مع البيئة المحيطة به؟



- A. أشباه الجذور.
- B. الجذور.
- C. البذور.
- D. الثغور.

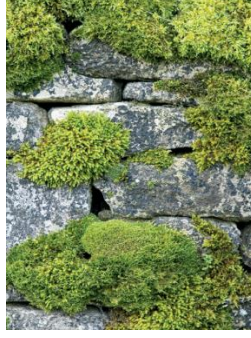
23. ما وظيفة الأوراق في النباتات؟

- A. تثبيت النباتات وامتصاص الماء والمواد المغذية من التربة.
- B. تدعيم أوراق النبات وأزهاره ومسئولة عن نقل الغذاء والماء حول النبات.
- C. الموقع الرئيس لعملية البناء الضوئي.
- D. تحمي النبات من الاقتلاع بفعل الرياح أو الانجراف بفعل الماء.



24. أي مما يلي ليس نباتاً وعائياً؟

- A. النباتات مغطاة البذور.
- B. السرخسيات.
- C. النباتات معراة البذور.
- D. الطحالب.



25. ما النبات الموضح في الشكل المجاور؟

- A. سرخس.
- B. ذيل حصان.
- C. طحلب.
- D. شجرة صنوبر.



26. ما النبات الموضح في الشكل المجاور؟

- A. سرخس.
- B. حشائش كبديّة.
- C. طحلب.
- D. شجرة صنوبر.



27. ماذا تسمى النباتات الظاهرة في الشكل؟

- A. لا وعائية
- B. وعائية لا بذرية
- C. مغطاة بذور
- D. معراة بذور

28. لماذا تسمى الحشائش البوقية بهذا الاسم؟

- A. لها تركيب تناسلي يشبه البوق الصغير.
- B. لوجود معدن السيليكا الكاشط في سيقانها ولذلك كانت تستخدم قديماً في تنظيف الأواني.
- C. في مرحلة من مراحل دورة حياتها تشبه ذيل الحصان.
- D. لها تركيب تناسلي يشبه الهراوة.

29. ما هي أنواع النباتات الوعائية؟

- A. بذرية ولا بذرية.
- B. زهرية ولا زهرية.
- C. مخروطية وغير مخروطية.
- D. ودية وليفية.



30. ماذا تسمى النباتات الظاهرة في الشكل؟

- A. لا وعائية
- B. وعائية لا بذرية
- C. مغطاة بذور
- D. معراة بذور

31. أي مما يلي نباتات وعائية؟

- A. الحزازيات.
- B. السرخسيات.
- C. الحشائش البوقية.
- D. الحشائش الكبدية.

32. ماذا تسمى ورقة نبات السرخس؟



- A. السعفة.
- B. الزهرة.
- C. الثمرة.
- D. السنبلة.

33. ينمو سعف السرخس من ساق تحت الأرض يسمى:

- A. جذمور.
- B. جذر.
- C. أشباه جذور.
- D. ليس أي مما سبق.

34. ما النبات الموضح في الشكل المجاور؟



- A. سرخس.
- B. ذيل حصان.
- C. طحلب.
- D. شجرة صنوبر.

35. لماذا تسمى نباتات ذيل الحصان بهذا الاسم؟

- A. لها تركيب تناسلي يشبه البوق الصغير.
- B. لوجود معدن السيليكا الكاشط في سيقانها ولذلك كانت تستخدم قديماً في تنظيف الأواني.
- C. في مرحلة من مراحل دورة حياتها تشبه ذيل الحصان.
- D. لها تركيب تناسلي يشبه الهراوة.

36. لماذا تسمى نباتات ذيل الحصان بنباتات التنظيف؟

- A. لها تركيب تناسلي يشبه البوق الصغير.
- B. لوجود معدن السيليكا الكاشط في سيقانها ولذلك كانت تستخدم قديماً في تنظيف الأواني.
- C. في مرحلة من مراحل دورة حياتها تشبه ذيل الحصان.
- D. لها تركيب تناسلي يشبه الهراوة.

37. ما النبات الموضح في الشكل المجاور؟



- A. سرخس.
- B. رجل الذئب.
- C. طحلب.
- D. شجرة صنوبر.

38. لماذا تسمى نباتات رجل الذئب بهذا الاسم؟

- A. لها تركيب تناسلي يشبه البوق الصغير.
- B. لوجود معدن السيليكا الكاشط في سيقانها ولذلك كانت تستخدم قديماً في تنظيف الأواني.
- C. في مرحلة من مراحل دورة حياتها تشبه ذيل الحصان.
- D. لها تركيب تناسلي يشبه الهراوة وهي تشبه أشجار الصنوبر الصغيرة.

39. بماذا تشترك جميع النباتات اللاوعائية؟

- A. لها أنسجة ناقلة للماء والغذاء.
- B. لا تحتاج الماء.
- C. يمكن أن تنمو في البيئات الحارة والجافة.
- D. أنها صغيرة الحجم.



40. أي قسمين يستخدمان لتصنيف النباتات الوعائية البذرية؟

- A. خشبية وعشبية.
- B. زهرية ولا زهرية.
- C. مخروطيات وغير مخروطيات.
- D. طحلبية وكبدية.

41. ماذا تسمى النباتات الظاهرة في الشكل؟



- A. لا وعائية
- B. وعائية لا بذرية
- C. مغطاة بذور (زهرية)
- D. معراة بذور (لا زهرية)

42. ماذا تنتج النبات معراة البذور غالباً؟

- A. أزهار.
- B. ثمار.
- C. مخاريط.
- D. أشباه جذور.

43. نباتات وعائية لا تنتج أزهار، تنمو بذورها داخل مخاريط؟

- A. نباتات لا وعائية.
- B. نباتات وعائية زهرية.
- C. نباتات وعائية لا بذرية.
- D. نباتات وعائية لا زهرية.

44. أي مما يلي مثال على النباتات معراة البذور؟

- A. المخروطيات.
- B. الحشائش الكبدية.
- C. السرخسيات.
- D. أشجار التفاح.



45. ماذا تسمى النباتات الظاهرة في الشكل؟

A. لا وعائية

B. وعائية لا بذرية

C. مغطاة بذور (زهريّة)

D. معراة بذور (لا زهرية)

46. ماذا تُنتج النبات مغطاة الزهور؟

A. المخاريط.

B. الأزهار.

C. الأوراق الإبرية.

D. أشباه الجذور.



47. نباتات وعائية تنتج أزهاراً وثماراً؟

A. نباتات لا وعائية.

B. نباتات وعائية زهرية.

C. نباتات وعائية لا بذرية.

D. نباتات وعائية لا زهرية.

48. أي مما يلي مثال على النباتات مغطاة البذور؟

A. المخروطيات.

B. الحشائش البوقية.

C. السرخسيات.

D. أشجار التفاح.

49. النباتات الوعائية اللازهرية تُسمى:

A. معراة البذور.

B. مغطاة البذور.

50. النباتات الوعائية الزهرية تُسمى:

A. معراة البذور.

B. مغطاة البذور.

51. ماذا يسمى التركيب الظاهر في الشكل؟



- A. ثمار.
- B. أزهار.
- C. مخاريط.
- D. سعة.

52. جميع النباتات التالية معراة البذور ما عدا:



الجينكو

السيكاد

زهرة البطمين

المخروطيات

- A. المخروطيات.
- B. السيكا.
- C. زهرة اليقطين.
- D. الجينكو.

53. نمت هذه النباتات على خواف إحدى أوراق نبات أصلي مفرد، ما نوع هذا التكاثر؟



- A. تكاثر جنسي.
- B. تكاثر لا جنسي.

54. تطلق الأزهار العشبية حبوب اللقاح التي تعتبر مهمة في عملية التكاثر،



ما نوع هذا التكاثر؟

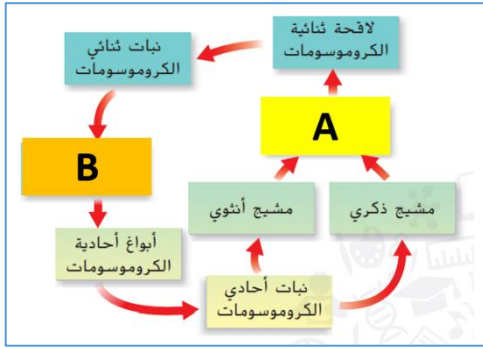
- A. تكاثر جنسي.
- B. تكاثر لا جنسي.

55. لكل النباتات دورة حياة تتضمن مرحلتين:



- A. المخروط والطور المشيجي.
- B. المخروط والبذرة.
- C. البذرة والنبات البوغي.
- D. الطور المشيجي والنبات البوغي.

56. أي من العمليات التالية يحدث في المرحلة A؟



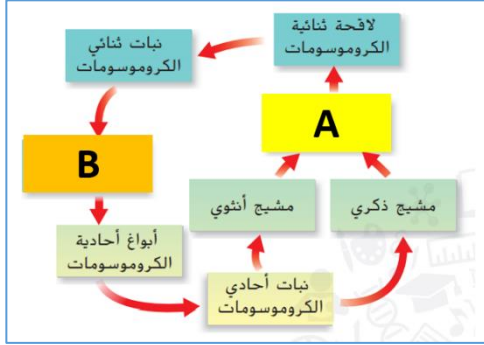
A. الإخصاب.

B. الانقسام المنصف.

C. الانقسام المتساوي.

D. التكاثر اللاجنسي.

57. أي من العمليات التالية يحدث في المرحلة B؟



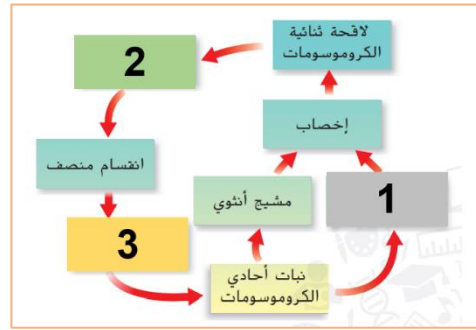
A. الإخصاب.

B. الانقسام المنصف.

C. الانقسام المتساوي.

D. التكاثر اللاجنسي.

58. ما المفردة المناسبة للرقم 1؟



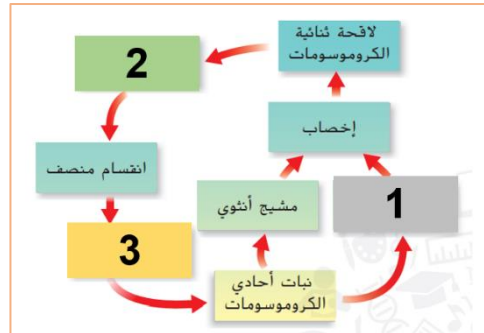
A. مشيج ذكري.

B. أبواغ أحادية الكروموسومات.

C. نبات ثنائي الكروموسومات.

D. نبات لوعائي.

59. ما المفردة المناسبة للرقم 2؟



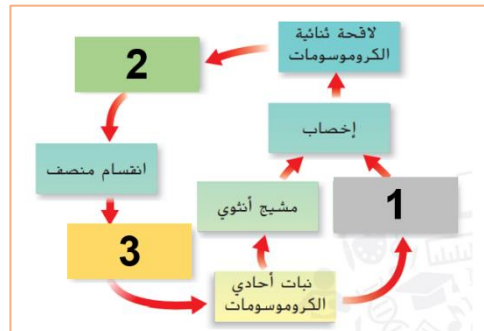
A. مشيج ذكري.

B. أبواغ أحادية الكروموسومات.

C. نبات ثنائي الكروموسومات.

D. نبات لوعائي.

60. ما المفردة المناسبة للرقم 3؟



A. مشيج ذكري.

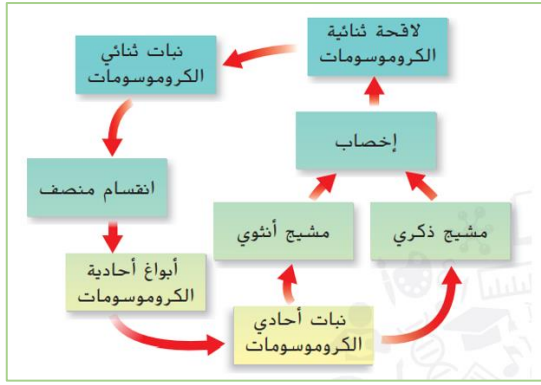
B. أبواغ أحادية الكروموسومات.

C. نبات ثنائي الكروموسومات.

D. نبات لوعائي.

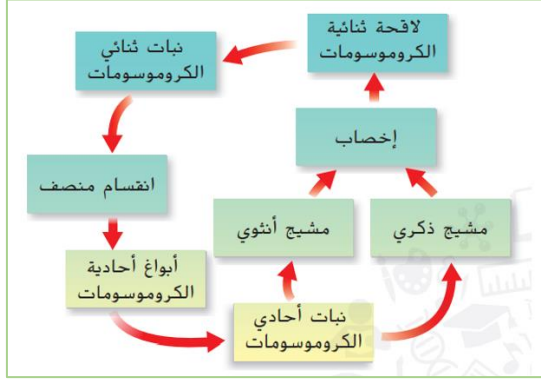
61. بماذا تبدأ مرحلة الطور المشيجي؟

- A. البوغ - خلية أحادية الكروموسوم n
- B. لاقحة - ثنائية الكروموسومات $2n$

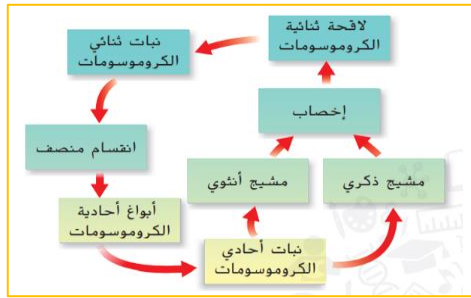


62. بماذا تبدأ مرحلة النبات البوغي؟

- C. البوغ - خلية أحادية الكروموسوم n
- D. لاقحة - ثنائية الكروموسومات $2n$



63. في أي من العمليات التالية يُنتج الطور المشيجي الخلايا الجنسية الذكرية والأنثوية؟



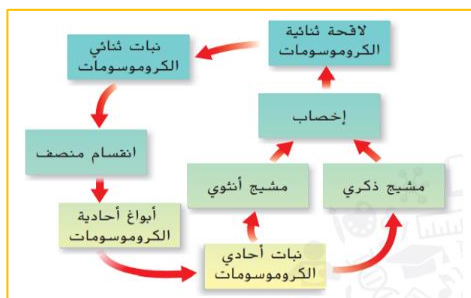
A. الإخصاب.

B. الانقسام المنصف.

C. الانقسام المتساوي.

D. التكاثر اللاجنسي.

64. في أي من العمليات التالية تندمج الخلايا الجنسية الذكرية والأنثوية لتكوين اللاقحة؟



A. الإخصاب.

B. الانقسام المنصف.

C. الانقسام المتساوي.

D. التكاثر اللاجنسي.

65. أي مما يلي ليس جزءاً من دورة حياة النباتات؟

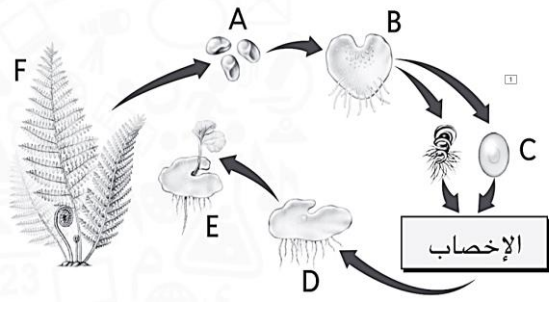
A. المئك.

B. أحادي الكروموسومات.

C. ثنائي الكروموسومات.

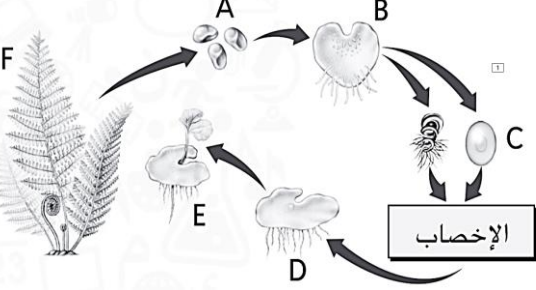
D. البوغ.

66. أي حرف يمثل بداية مرحلة الطور البوغي؟



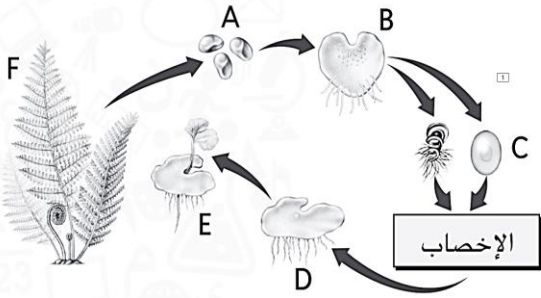
- B .A
- D .B
- E .C
- F .D

67. أي حرف يمثل بداية مرحلة الطور المشيجي؟



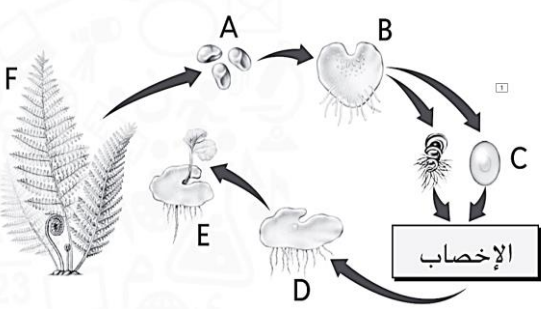
- B .A
- A .B
- E .C
- F .D

68. أي من التراكيب الموجودة في الرسم التخطيطي أحادية الكروموسومات؟



- F , B , A .A
- E , D , C .B
- C , B , A .C
- F , E , D .D

69. أي من التراكيب الموجودة في الرسم التخطيطي ثنائية الكروموسومات؟



- F , B , A .A
- E , D , C .B
- C , B , A .C
- F , E , D .D

70. ماذا تنتج السرخسيات حتى تتكاثر؟



- A. مخاريط.
- B. أزهار.
- C. بذور.
- D. أبواغ.

71. عملية انتقال حبوب اللقاح إلى التركيب الأنثوي لنفس النوع من النبات، تُسمى:

- A. التلقيح.
B. الإخصاب.
C. السبات.
D. الإنبات.

72. **عملية اتحاد** مشيج ذكري موجود في حبة اللقاح مع مشيج أنثوي، تُسمى:

- A. التلقيح.
B. الإخصاب.
C. السبات.
D. الإنبات.

73. ماذا يطلق على الفترة التي لا يحدث فيها أي نمو للبذرة؟

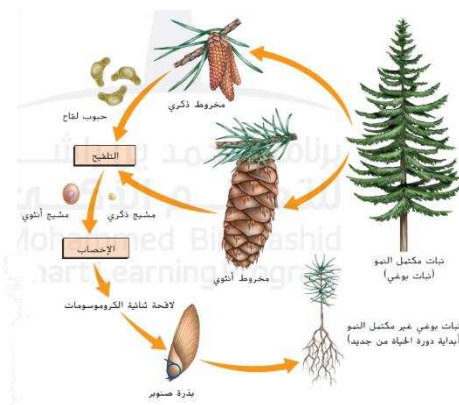
- A. التلقيح.
B. الإخصاب.
C. السبات.
D. الإنبات.

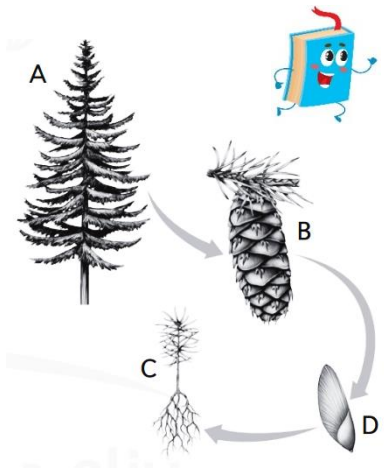
74. ماذا يطلق على الفترة التي تبدأ فيها البذرة بالنمو؟

- A. التلقيح.
B. الإخصاب.
C. السبات.
D. الإنبات.

75. أي مما يلي يحتوي على مخروط في تركيبه التناسلي؟

- A. مغطاة البذور.
B. معراة البذور.
C. الحشائش البوقية.
D. نباتات ذيل الحصان.





76. أي تركيبين يعدان جزءاً من مرحلة النبات البوغي في دورة الحياة المبينة؟

A. A , B

B. A , C

C. B , C

D. B , D



77. في أي أجزاء الزهرة تنتج البويضة؟

A.

B.

C.

D.



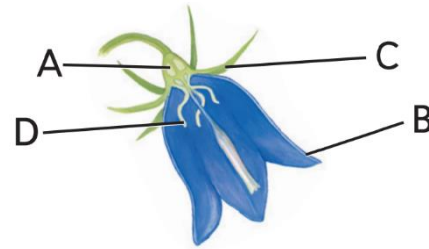
78. أي من أجزاء الزهرة غالباً ما يكون زاهي اللون ويجذب الحشرات؟

A.

B.

C.

D.



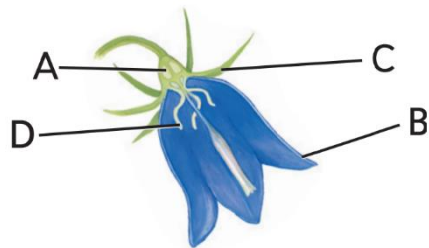
79. في أي أجزاء الزهرة تنتج حبوب اللقاح؟

A.

B.

C.

D.



80. في أي أجزاء الزهرة تنمو البذرة؟

A.

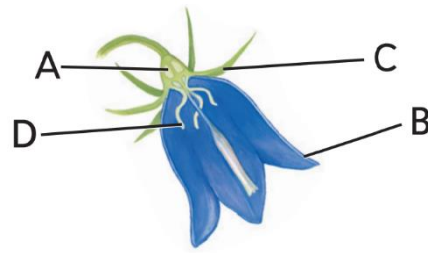
B.

C.

D.



81. ماذا يسمى الجزء A؟



A. المبيض

B. المتك

C. السبلة

D. البتلة

82. ماذا يسمى العضو التناسلي الأنثوي في الزهرة؟

A. المتاع.

B. السداة.

C. البتلة.

D. السبلة.

83. ماذا يسمى العضو التناسلي الذكري في الزهرة؟

A. المتاع.

B. السداة.

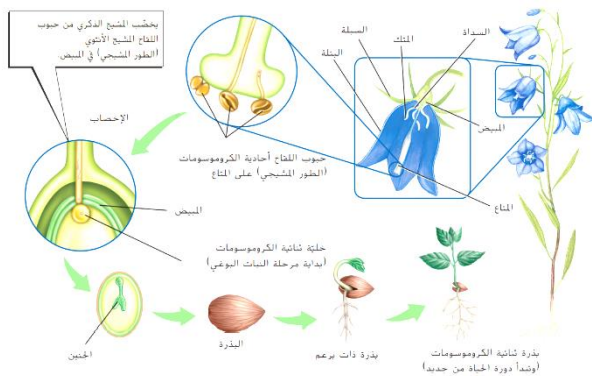
C. البتلة.

D. السبلة.

84. أي مراحل دورة حياة النبات هي الأطول في النباتات مغطاة البذور؟

A. مرحلة الطور البوغي.

B. مرحلة النبات المشيجي.



85. ماذا تسمى النباتات التي تنمو من البذرة لتنتج أزهارا في موسم زراعي واحد، ويجب زراعتها كل عام؟

A. النباتات الحولية.

B. النباتات ثنائية الحول.

C. النباتات المعمرة.

D. نباتات النهار الطويل.

86. ماذا تُسمى النباتات التي تحتاج إلى موسمين زراعيين لإنتاج الأزهار؟

- A. النباتات الحولية.
- B. النباتات ثنائية الحول.
- C. النباتات المعمرة.
- D. نباتات النهار الطويل.

87. ماذا تُسمى النباتات التي تنمو وتبرعم لسنوات عديدة؟

- A. النباتات الحولية.
- B. النباتات ثنائية الحول.
- C. النباتات المعمرة.
- D. نباتات النهار الطويل.

88. ما نوع النباتات الظاهرة في الشكل؟

- A. النباتات الحولية.
- B. النباتات ثنائية الحول.
- C. النباتات المعمرة.
- D. نباتات النهار الطويل.



نمو العام الثاني



نمو العام الأول