

تم تحميل هذا الملف من موقع المناهج الإماراتية



أسئلة مراجعة التقويم الأول

[موقع المناهج](#) ← [المناهج الإماراتية](#) ← [الصف السابع](#) ← [رياضيات](#) ← [الفصل الأول](#) ← [الملف](#)

تاريخ إضافة الملف على موقع المناهج: 2024-09-22 11:28:44

إعداد: رائد ساعد

التواصل الاجتماعي بحسب الصف السابع



اضغط هنا للحصول على جميع روابط "الصف السابع"

روابط مواد الصف السابع على تلغرام

[الرياضيات](#)

[اللغة الانجليزية](#)

[اللغة العربية](#)

[التربية الاسلامية](#)

المزيد من الملفات بحسب الصف السابع والمادة رياضيات في الفصل الأول

عرض بوربوينت مراجعة على وحدة النسبة المئوية	1
عرض بوربوينت حل درس Error Percent الخطأ المئوي	2
عرض بوربوينت حل درس Numbers Rational Multiply ضرب الأعداد النسبية	3
عرض بوربوينت حل درس Integers Divide قسمة الأعداد الصحيحة	4

المزيد من الملفات بحسب الصف السابع والمادة رياضيات في الفصل الأول

[عرض بوربوينت حل الدرس الرابع Discounts الحسميات](#)

5



مراجعة التقويم الأول لمادة الرياضيات الفصل الدراسي الأول 2024-2025

الصف السابع



2025 2024

5054-5052





1- يستطيع أحمد كتابة 123 كلمة في 3 دقائق . كم كلمة يمكن كتابتها في 10 دقائق ؟

2- قطع يوسف مسافة 24 ميلاً بالدراجة في 4 ساعات ، إذا كان قد سار بسرعة ثابتة فكم المسافة التي قطعها بالمشي في ساعة واحدة ؟





3- أوجد سعر الوحدة لبيع 4 عبوات من الفاكهة بسعر 12 AED .

4- في سباق الدراجات قطع علي 250 مترًا في المرحلة الأولى ثم 4 كيلومترات في المرحلة الثانية . كم مترًا قطع علي في المرحلتين معًا .





5- يستطيع حمد أن يركض مسافة $2\frac{1}{2}$ ميلاً في $\frac{1}{2}$ ساعة أوجد متوسط سرعة حمد بالميل في الساعة .

6- اكتب الكسر المركب $\frac{5}{2}$ في أبسط صورة .





7- متوسط السرعة لفريق حوالي 5 كيلومترات في الساعة ، ماذا تساوي هذه السرعة بالمتري في الثانية .

8- $25 \text{ cm / s} = \dots\dots\dots \text{ m / min}$





9- يزن الماء حوالي 20 كيلوجرامًا في الصفيحة ، كم عدد الجرامات في الصفيحة الواحدة من الماء .

10- قامت فاطمة بقطع 360 كيلومترًا في الساعة ، كم عدد المترات التي قطعها فاطمة في الساعة .





9- تأمل الجدول المرسوم جانباً ثم حدد العلاقة بين عدد البيتزا والتكلفة .

التكلفة (AED)	8	16	24	32	40
بيتزا	1	2	3	4	5

10- تأمل الجدول المرسوم جانباً ثم حدد العلاقة بين الرصيد والوقت .

الوقت (wk)	1	2	3
الرصيد (AED)	140	160	180





11- أوجد معدل الوحدة إذا كان سعر بيع 14 زوجًا من الجوارب هو 28 AED .

12- أوجد معدل الوحدة إذا كان سعر بيع 12 Kg من التفاح هو 36 AED .



2. استخدم النتائج من التمرين رقم 1 لإكمال الرسم البياني الشريطي وحدد عدد نبضات القلب في الدقيقة لدى زميلك.



إذا فإن قلب زميلك ينبض بمعدل نبضة في الدقيقة.

3. استخدم النتائج من التمرين 1 لتحديد عدد النبضات خلال مدة $\frac{1}{2}$ دقيقة لزميلك.

الربط بالحياة اليومية



معدل النبض يمكنك معرفة معدل نبض شخص ما عن طريق وضع الإصبع الأوسط والسبابة على الجانب السفلي من الرسغ. اختر زميلاً وخذ نبضه لمدة دقيقتين.

1. سجّل النتائج في الرسم أدناه.



الربط بالحياة اليومية



التزلج السريع تتزلج سمية على الجليد في لقات لتتدرب من أجل منافسة للتزلج السريع على الجليد. يمكنها إنهاء لفة تزلج واحدة خلال 40 ثانية.

1. اكتب النسبة في أبسط صورة للمقارنة بين وقت سمية وعدد اللقات.

وقت سمية (s)	←	12
عدد اللقات	←	5

2. لنفرض أن سمية تتزلج لمدة 20 ثانية. كم عدد اللقات التي يمكنها تزلجها؟

3. اكتب النسبة بين وقت سمية في التمرين رقم "2" وعدد اللقات.

وقت سمية	←	<input type="text"/>
عدد اللقات	←	<input type="text"/>

4. كيف يمكنك تبسيط النسبة التي كتبتها في التمرين رقم "3"؟



الربط بالحياة اليومية



الحيوانات يستطيع السنجاب والصيدناني والأرنب الركض بسرعات عالية. يوضح الجدول أقصى سرعات للجري عند هذه الحيوانات.

الحيوان	السرعة (km/h)
السنجاب	10
الصيدناني	15
الأرنب	30

1. كم عدد الأمتار في الكيلومتر الواحد؟ وفي 10 كيلومترات؟
الكيلومتر = _____ متر
10 كيلومترات = _____ متراً
2. كم عدد الثواني في الدقيقة الواحدة؟ وفي الساعة الواحدة؟
الدقيقة = _____ ثانية
الساعة = _____ ثانية
3. كيف يمكنك معرفة عدد الأمتار التي يمكن أن يركضها السنجاب في الثانية؟





الربط بالحياة اليومية



حفلة بيتزا تخطط السيدة علياء لإقامة حفلة بيتزا لطلابها بمناسبة نهاية العام. يوفر متجر البيتزا توصيلاً مجانيًا ويتقاضى 8 AED للبيتزا ذات الحجم الصغير.

1. أكمل الجدول لتحديد تكلفة عدد مختلف من البيتزا التي تم طلبها.

التكلفة (AED)	8				
بيتزا	1	2	3	4	5

2. بالنسبة إلى كل عدد من البيتزا، املأ المربعات لكتابة العلاقة بين التكلفة وعدد فطائر البيتزا كنسبة في أبسط صورة.

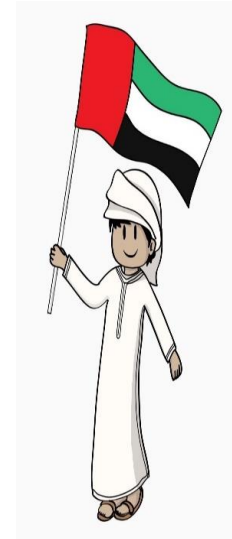
$$\frac{16}{2} = \frac{\square}{1} \quad \frac{24}{3} = \frac{\square}{\square}$$

$$\frac{32}{\square} = \frac{\square}{\square} = \frac{\square}{5} = \frac{\square}{\square}$$

3. ما الذي تلاحظه بشأن النسب المبسطة؟



مراجعة التقويم الأول لمادة الرياضيات الفصل الدراسي الأول 2024-2025 الصف السابع شكرًا لكم أولادي



2025 2024
شكرًا لكم أولادي
الصف السابع
2024-2025

