

تم تحميل هذا الملف من موقع المناهج الإماراتية



الملف أسئلة امتحان سويفت

[موقع المناهج](#) ← [المناهج الإماراتية](#) ← [الصف السابع](#) ← [رياضيات](#) ← [الفصل الثاني](#)

روابط مواقع التواصل الاجتماعي بحسب الصف السابع



روابط مواد الصف السابع على تلغرام

[الرياضيات](#)

[اللغة الانجليزية](#)

[اللغة العربية](#)

[التربية الاسلامية](#)

المزيد من الملفات بحسب الصف السابع والمادة رياضيات في الفصل الثاني

[كل ما يخص الاختبار التكويني لمادة الرياضيات للصف السابع يوم الأحد 9/2/2020](#)

1

[كتاب الطالب للفصل الثاني منهج انجليزي](#)

2

[النموذج التدريبي الرسمي لامتحان للاختبار الوطني في الرياضيات 2017](#)

3

[مراجعة نهائية قبل امتحان نهاية الفصل](#)

4

[عمليات حسابية 2](#)

5



1 - 1

Submit



No Limit

المركب الكسر Compound Fraction



Simplify $\frac{\frac{3}{5}}{3}$.

حول $\frac{\frac{3}{5}}{3}$ إلى أبسط صورة.

2:55

- a. $\frac{3}{5}$
- b. $\frac{1}{5}$
- c. $\frac{1}{3}$
- d. $\frac{5}{3}$





حل التناسب Solve The Proportion



Solve the proportion:

$$\frac{d}{13} = \frac{18}{39}$$

حل التناسب:

$$\frac{d}{13} = \frac{18}{39}$$

2:57

- a. **d = 3**
- b. **d = 6**
- c. **d = 234**
- d. **d = 28.16**





معدل التغير Rate of Change



Find the constant rate of change for the table.

احسب معدل التغير الثابت للجدول المرفق.

2:57

Time (h)	0	1	2	3
Wage (AED)	0	9	18	27

الزمن (h)	0	1	2	3
الأجر (AED)	0	9	18	27

- a. $\frac{1}{9}$
- b. $\frac{2}{3}$
- c. $\frac{9}{1}$
- d. $\frac{3}{2}$





1 - 1

Submit



No Limit

Decimal العدد العشري



Write $-\frac{1}{40}$ as a decimal.

اكتب $-\frac{1}{40}$ في صورة عدد عشري.

2:57

a. -0.0025

b. -0.025

c. 0.025

d. 0.0025





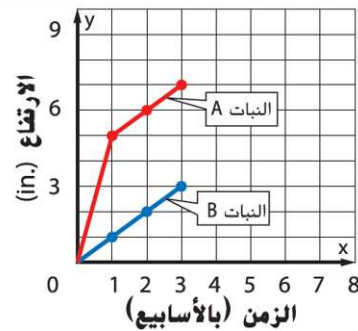
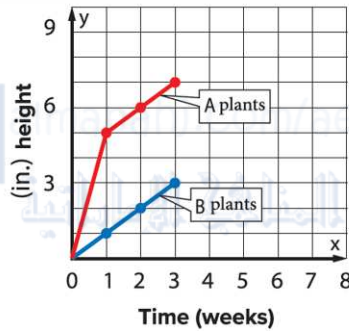
العلاقة التناسبية Proportional Relationship



The height of two plants is recorded after 1, 2, and 3 weeks as shown in the graph. Which plants' growth represents a proportional relationship between time and height?

تم تسجيل طول نبتتين بعد أسبوع وبعد أسبوعين وبعد ثلاثة أسابيع كما هو موضح في التمثيل البياني. ما النبات الذي يمثل نموه علاقة تناسبية بين الزمن والطول؟

2:57



- a. **B**
- b. ليس أي منهما
none of them
- c. **A**
- d. **A and B**
B و A





1 - 1



No Limit

الجمع Addition



Find:

$$(-6) + (-14) + 6$$

أوجد ناتج:

$$(-6) + (-14) + 6$$

2:57

- a. 14
- b. -20
- c. -14
- d. -26





1 - 1

Submit



No Limit

النسبة المئوية The Percent



Find 15% of 200.

أوجد 15% من 200.

2:57

- a. 3,000
- b. 150
- c. 30
- d. 175





1 - 1

Submit



No Limit

Percent Equation معادلات النسبة المئوية



13 is 26% of what number?

13 هو 26% من أي عدد؟

2:57

- a. **338**
- b. **50**
- c. **3.38**
- d. **0.26**





النسبة المئوية للتغيير The Percent of Change



Find the percent of change from
10 yards to 15 yards.

أوجد النسبة المئوية للتغيير من 10 ياردات
إلى 15 ياردة.

2:57

- a. 33%
- b. 15%
- c. 5%
- d. 50%





Rate Unite معدل الوحدة



Sumayya biked 24 miles in 4 hours. If she biked at a constant speed, how many miles did she ride in one hour?

قطعت سمية مسافة 24 ميلاً بالدراجة في 4 ساعات. إذا كانت قد سارت بسرعة ثابتة، فكم المسافة التي قطعتها بالميل في ساعة واحدة؟

2:58

- a. 20
- b. 6
- c. 28
- d. 96





التغير الطردي Direct Variation



If Y varies directly with X,

Find Y when X = 15, if Y = 6

when X = 30.

إذا تغير Y طرديا مع X،

أوجد Y عند X = 15، إذا كان Y = 6

عند X = 30.

2:55

a. $Y = 3$



b. $Y = 90$



c. $Y = \frac{1}{5}$



d. $Y = 75$





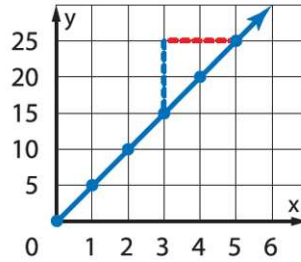
الميل المستقيم The Slope of a Line



Determine the slope of the line.

حدد ميل المستقيم.

2:57



- a. $\frac{25 - 5}{15 - 3}$
- b. $\frac{5 - 3}{25 - 15}$
- c. $\frac{15 - 3}{25 - 5}$
- d. $\frac{25 - 15}{5 - 3}$





1 - 1

Submit



No Limit

قيمة التعبير Evaluation



Evaluate the expression $c - a$,
if $a = 5$, and $c = -9$.

أوجد قيمة التعبير $c - a$ ، إذا كان
 $a = 5$ و $c = -9$.

2:58

- a. 14
- b. -14
- c. -4
- d. 4





التكلفة The Cost



Youssef paid AED 8 for 12 eggs.

دفع يوسف 8 AED مقابل 12 بيضة.

Determine the cost of 3 eggs.

حدد تكلفة 3 بيضات.

2:56

- a. AED 24
- b. AED 4.5
- c. AED 2
- d. AED 1.5





1 - 1

Submit



No Limit

التقدير The Estimation



Estimate 62% of 5,000.

قدر 62% من 5,000.

2:57

- a. 3,000
- b. 60
- c. 300
- d. 30,000

almanahj.com/ae

المناهج الإلكترونية





1 - 1

Submit



No Limit

The Sale Price أثناء التخفيضات



A shirt is regularly priced at AED 40. It is on sale for 15% off of the regular price. What is the sale price of the shirt?

يتكلف القميص 40 AED. أثناء التخفيضات يعرض بتخفيض 15% من السعر المعتاد. ما هو السعر أثناء التخفيضات؟

2:56

a. AED 15



b. AED 6



c. AED 34



d. AED 25





الربح Interest



Ahmad puts AED 1,560 into a savings account. The account pays 2.5% simple interest. How much interest will he earn in 3 years?

يضع أحمد AED 1,560 في حساب التوفير الخاص به. يتلقى الحساب مرابحة بسيطة بنسبة 2.5%. ما هو مبلغ الربح الذي سيجمعه في 3 أعوام؟

2:57

a. $I = 1,560 \times 2.5 \times 3$

b. $I = 1,560 \times 2.5$

c. $I = 1,560 \times 0.025 \times 3$

d. $I = 1,560 \times 0.25 \times 3$





1 - 1



No Limit

قيمة التعبير Evaluate The Expression



Evaluate the expression:

$$2 + |-4|$$

أوجد قيمة التعبير:

$$2 + |-4|$$

2:58

a. -6

b. 6

c. 2

d. -2

almanahj.com/ae

المنهج الإماراتية





1 - 1

Submit



No Limit

أضرب الأعداد الصحيحة Multiplying Integers



Find:

$$-3(-4)(-2)$$

أوجد ناتج:

$$-3(-4)(-2)$$

2:55

- a. 9
- b. -9
- c. -24
- d. 24





1 - 1

Submit



No Limit

العمليات على الأعداد الصحيحة Operations With Integers



Evaluate $(x + y) \div (-5)$ if
 $x = 8$ and $y = -3$.

أوجد قيمة $(x + y) \div (-5)$ إذا كان
 $x = 8$ و $y = -3$.

2:57

- a. -5
- b. 5
- c. -1
- d. 1

