

تم تحميل هذا الملف من موقع المناهج الإماراتية



*للحصول على أوراق عمل لجميع الصفوف وجميع المواد اضغط هنا

<https://almanahj.com/ae>

* للحصول على أوراق عمل لجميع مواد الصف السابع اضغط هنا

<https://almanahj.com/ae/7>

* للحصول على جميع أوراق الصف السابع في مادة رياضيات ولجميع الفصول, اضغط هنا

<https://almanahj.com/ae/7>

* للحصول على أوراق عمل لجميع مواد الصف السابع في مادة رياضيات الخاصة بـ اضغط هنا

<https://almanahj.com/ae/7>

* لتحميل كتب جميع المواد في جميع الفصول للـ الصف السابع اضغط هنا

<https://almanahj.com/ae/grade7>

للتحدث إلى بوت المناهج على تلغرام: اضغط هنا

https://t.me/almanahj_bot

تمارين مراجعة على الوحدة الأولى

الاسم:

اختر الإجابة الصحيحة فيما يلي :

1) سعر الوحدة إذا كان سعر بيع 4 عبوات من الفواكه يساوي AED 12 هو :

- a) AED 3 b) AED 6 c) AED 24 d) AED 48

2) تصنع علياء الوسادات من أجل حصة " مهارات الحياة " . اشترت $2\frac{1}{2}$ متراً من القماش . بلغت التكلفة

الإجمالية AED 15 فما تكلفة كل متر ؟

- a) $15 \times 2\frac{1}{2}$ b) $15 \div 2\frac{1}{2}$ c) $15 + 2\frac{1}{2}$ d) $2\frac{1}{2} \div 15$

3) قطع يوسف مسافة 24 ميلاً بالدراجة في 4 ساعات ، إذا كانت قد سارت بسرعة ثابتة فكم المسافة التي قطعها

بالميل في ساعة واحدة ؟

- a) 28 b) 20 c) 96 d) 6

4) يستطيع محمد أن يركض مسافة $1\frac{1}{2}$ ميل في $\frac{1}{2}$ ساعة ما متوسط سرعته بالميل في الساعة ؟

- a) 2 b) 3 c) $\frac{3}{4}$ d) 4

5) يستطيع يوسف كتابة 150 كلمة في 3 دقائق . بناء على هذا المعدل كم عدد الكلمات التي يمكن أن يكتبها في

10 دقائق ؟

- a) 50 b) 300 c) 500 d) 1500

6) يعرض متجر عرضين الأول يتكون من 6 زجاجات من الحليب مقابل 4 دراهم والثاني يتكون من 10

زجاجات حليب من نفس النوع مقابل 5 دراهم . أي العرضين أفضل للشراء ؟

- a) العرض الأول b) العرض الثاني

7) في أبسط صورة يساوي : $\frac{18}{\frac{3}{2}}$

- a) 3 b) 6 c) 12 d) 24

(8) في أبسط صورة يساوي :

a) $\frac{2}{5}$

b) $\frac{3}{5}$

c) $2\frac{2}{5}$

d) $\frac{5}{12}$

(9) يوفر أحد المصارف تمويل للسيارات بمعدل مرابحة $3\frac{1}{2}\%$ كيف نحول هذه النسبة المئوية إلى كسر؟

a) $3\frac{1}{2} \times 100$

b) $100 \div 3\frac{1}{2}$

c) $3\frac{1}{2} \div 100$

d) $3\frac{1}{2} + 100$

(10) يزن الماء حوالي 20 كيلوجراماً في الصفحة ، كم عدد الجرامات في الصفحة الواحدة من الماء ؟

a) 1000

b) 2000

c) 20000

d) 0.02

(11) متوسط السرعة لفريق واحد في سباق تتابع يبلغ حوالي 5 كيلومترات في الساعة . ماذا تساوي هذه السرعة بالمتر في الثانية ؟

a) 5000

b) 83.3

c) 1.4

d) 0.14

(12) $25 \text{ cm / s} = \dots\dots\dots \text{ m / min}$

a) 41.7

b) 15

c) 2500

d) 150000

(13) قيمة X في التناسب التالي $\frac{X}{4} = \frac{5}{10}$ تساوي :

a) 2

b) 8

c) 12.5

d) 200

(14) دفع سالم 8 AED مقابل 12 بيضة ، ما تكلفة 3 بيضات ؟

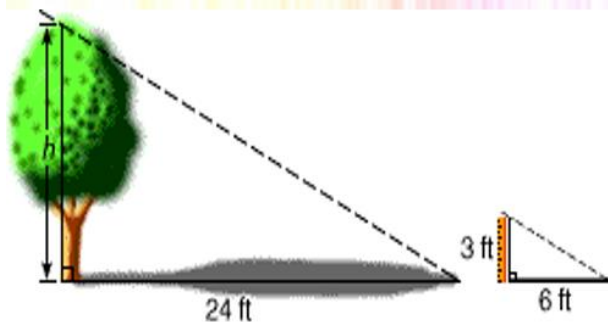
a) 24

b) 36

c) 4

d) 2

(15) أوجد طول الشجرة في الشكل المقابل.



a) 18

b) 48

c) 12

d) 36

a) ✓

أرباح أسماء (AED)	12	24	36
الوقت (h)	1	2	3

b)

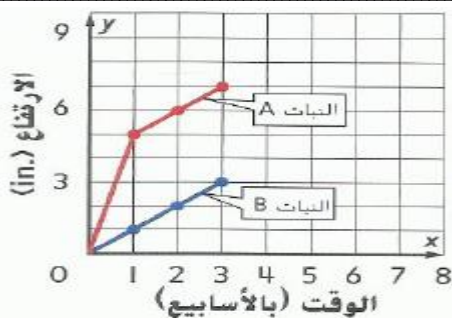
(16) أي الحالات التالية تمثل علاقة تناسب ؟

أرباح فالح (AED)	12	20	31
الوقت (h)	1	2	3

c)

وقت الإيجار (h)	1	2	3
التكلفة (AED)	125	150	175

d)



(17) تم تسجيل طول نباتين بعد أسبوع وبعد أسبوعين وبعد ثلاثة أسابيع

كما هو موضح في التمثيل البياني التالي

ما النبات الذي يمثل نموه علاقة تناسبية بين الزمن والطول ؟

a) النبات A

b) ✓ النبات B

(18) في مقابل كل شخص أعسر يوجد 5 أشخاص يستخدمون أيديهم اليمنى . إذا كان هناك 30 طالباً في فصل

دراسي ، تنبأ بعدد الطلاب الذين يستخدمون أيديهم اليمنى.

a) ✓ 6

b) 10

c) 25

d) 35

التقطع	التكلفة (AED)
2	18
4	36
6	54
8	72

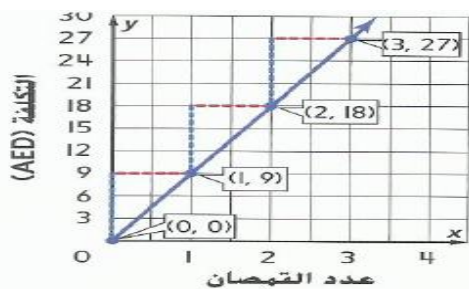
(19) معدل التغير الثابت للبيانات في الجدول المقابل يساوي :

a) 2

b) 18

c) ✓ 9

d) 36



(20) يوضح التمثيل البياني المقابل تكلفة شراء قمصان

احسب معدل التغير الثابت على التمثيل البياني.

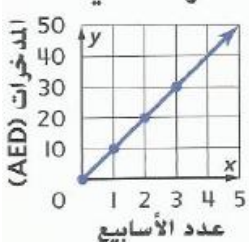
a) ✓ 9

b) 18

c) 27

d) 36

مدخرات سعيد



مدخرات عدنان

الزمن (بالأسابيع)	المدخرات (AED)
2	AED 30
3	AED 45
4	AED 60

(21) يوضح الجدول والتمثيل البياني أدناه المبلغ المالي

الذي يدخره كل من عدنان وسعيد أسبوعياً

من الذي يدخر مبلغاً أكبر في كل أسبوع ؟

a) ✓ عدنان

b) سعيد

(22) احسب ميل الخط المستقيم الذي يمر بالنقطتين (5 , 10) و (3 , 4)

- a) 6 b) 5 c) 4 d) 3 ✓

عدد التذاكر	5	10	20	25
التكلفة (AED)	40	80	160	200

(23) أوجد ميل الخط المستقيم الذي يمثله الجدول المقابل

- a) 5 ✓ b) 8
c) 40 d) 200



(24) ميل الخط المستقيم في الرسم البياني المقابل يساوي :

- a) 2 b) 4
c) 6 ✓ d) 8

(25) أي مما يلي يمثل تغيراً طردياً ؟

a) ✓

الصور، x	3	4	5	6
الربح، y	24	32	40	48

b)

المباراة x	2	3	4	5
النقاط y	4	5	7	11

c) $X = 5Y$

d) $Y = 3X + 2$

(26) ما قيمة ثابت التغير في معادلة التغير الطردي $Y = \frac{X}{3}$ ؟

- a) 0 b) 1 c) 3 d) $\frac{1}{3}$ ✓

(27) إذا تغير Y طردياً مع X وكان $Y = 14$ عندما $X = 7$ أوجد Y عندما $X = 12$

- a) $Y = 6$ b) $Y = 24$ ✓ c) $Y = 28$ d) $Y = 84$

(28) إذا تغير Y طردياً مع X أوجد X عندما $Y = 10$ إذا كان $Y = 5$ عندما $X = 8$

- a) $X = 16$ ✓ b) $X = 4$ c) $X = 40$ d) $X = 50$

انتهت الأسئلة .. تمنياتي بالنجاح والتوفيق.