

تم تحميل هذا الملف من موقع المناهج الإماراتية

الملف مراجعة مهارات الفصل الثالث

[موقع المناهج](#) ⇐ [المناهج الإماراتية](#) ⇐ [الصف السابع](#) ⇐ [اجتماعيات](#) ⇐ [الفصل الثالث](#)

روابط مواقع التواصل الاجتماعي بحسب الصف السابع

| | | | |
|--|--|--|--|
| | | | |
|--|--|--|--|

روابط مواد الصف السابع على تلغرام

| | | | |
|---------------------------|----------------------------------|-------------------------------|-----------------------------------|
| الرياضيات | اللغة الانجليزية | اللغة العربية | التربية الاسلامية |
|---------------------------|----------------------------------|-------------------------------|-----------------------------------|

المزيد من الملفات بحسب الصف السابع والمادة اجتماعيات في الفصل الثالث

| | |
|---|---|
| تحميل دليل المدرس 2017 | 1 |
| ورقة عمل الفتوحات الاسلامية | 2 |
| أسئلة الاختبار المركزي 2017 | 3 |
| كتاب التربية الاجتماعية | 4 |
| نص النباتات المعمرة | 5 |



مُرَاجَعَةٌ دَرِاسَاتٍ اجْتِمَاعِيَّةٍ

صَف (7)

الفصل الدراسي الثالث 2021/2020

| مَهَارَاتُ الْفَصْلِ الدِّرَاسِيِّ الثَّالِثِ | | |
|---|--|---|
| 1 | مهارة قراءة و تحليل الخرائط و استخلاص الحقائق | 6 استخراج الحقائق و القيم السلوكية و المواطنة |
| 2 | مهارة قراءة و تحليل النصوص و الأشكال | 7 إعداد خط زمني مكتمل العناصر |
| 3 | توقع النتائج المترتبة على أحداث و مواقف مبدية رأيه | 8 تلخيص المعلومات على شكل مخطط ذهني |
| 4 | تطبيق خطوات حل المشكلات في قضية تطرح عليه | 9 التمييز بين المفهوم و المصطلح |
| 5 | تمثيل المعطيات ذات العلاقة ببيانها محللا لها | 10 إبداء الآراء و تبني وجهات النظر |

| | |
|---------------|--|
| اسم الطالب | |
| الصف و الشعبة | |



السؤال الأول: اختر الإجابات الصحيحة:

• تحول الاراضي الزراعيه الى اراض صحراويه بفعل الجفاف وزحف العمران.

(التصحّر - التلوث - السبخة)

• نباتات تنمو طوال العام دون تدخل الانسان.

(النباتات الحولية - النباتات المعمره -النباتات المزروعه)

• من الاشجار المعمرة بدوله الإمارات العربية المتحدة شجرة.

(البهوط - الحميض - القرم)

• مساحة من الأرض لها خصائص مناخية تميزها عن غيرها.

(الأقاليم المناخية -الدولة -الزراعة)

• طب يعتمد على العلم والتجارب العلمية

(الطب الشعبي -الطب التقليدي - الطب الحديث)

• جراح اماراتي يشارك في اول عمليه باستخدام الذكاء الاصطناعي.

(جابر المنصوري -جمعة الماجد -جابر الخيلي)

• خلاصة مجموعه من التجارب الشعبيه المتوارثه حول طرائق العلاج والشفاء.

(الطب الشعبي -الطب الاسلامي -الطب الحديث)

• من علماء المسلمين اطلق عليه الغرب لقب امير الأطباء له كتاب يسمى القانون في الطب

(ابن سينا -الخوارزمي -ابن خلدون)

• عالم اسكتلندي اكتشف المضاد الحيوي الشهير(البنسلين).

(بول إرليخ - ألكسندر فلمنج - جيمس بلاك)



- مبادره بينية رائدة الهدف منها تجميع النباتات المحلية وتوثيقها.

(الحديقة الاسلامية - بنك الجينات - التمييز بين أشجار النخيل)

- تمتد قارة امريكا الشمالية بين دائرتي عرض.

(25 و 83 شمالا - 52 و 88 جنوبا - 25 و 77 جنوبا)

- المسطح المائي الذي تطل عليه امريكا الشمالية من الشرق المحيط.

(الهندي - الأطلنطي - المتجمد)

- المسطح المائي الذي تطل عليه امريكا الشمالية من الشمال المحيط.

(الهندي - الأطلنطي - القطبي)

- تتكون امريكا الشمالية من من وحدتين سياسيتين فقط هما.

(كندا والولايات المتحدة الأمريكية - المكسيك والولايات المتحدة - كندا والمكسيك)

- تمتد قارة استراليا بين دائرتي عرض.

(10-44 جنوبا _ 10-44 شمالا - 10-44 شرقا)

- تتبع استراليا عدة جزر اهمها جزيرة.

(قبرص - سردينيا - تسمانيا)

- عاصمة قارة أستراليا هي.

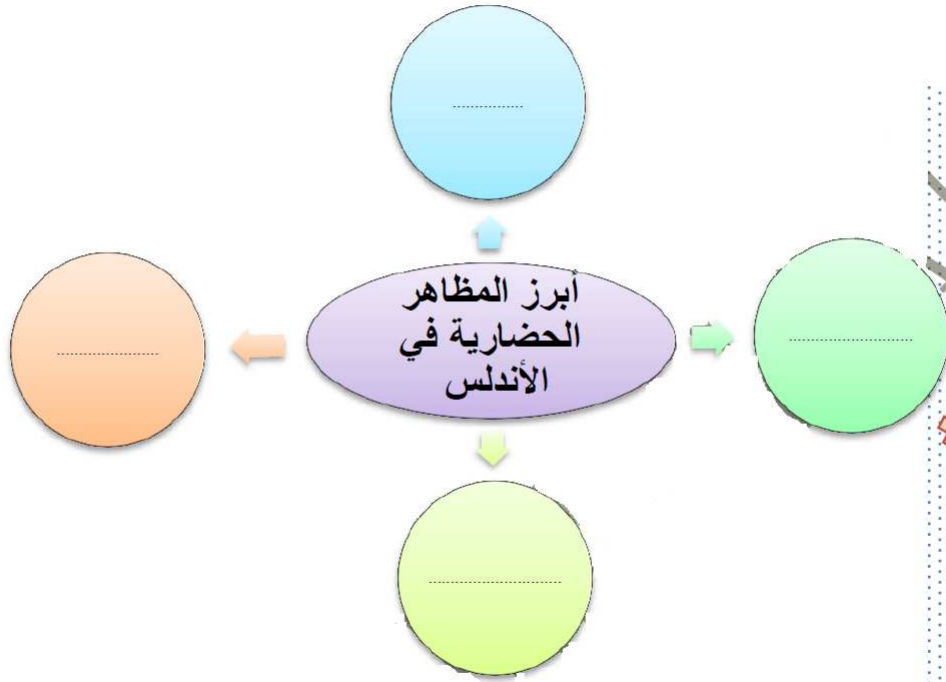
(كانبرا - موسكو - سيدني)

- دعم الشيخ زايد - رحمه الله - المجال الرياضي فشييد مدينة زايد الرياضية في أبوظبي عام

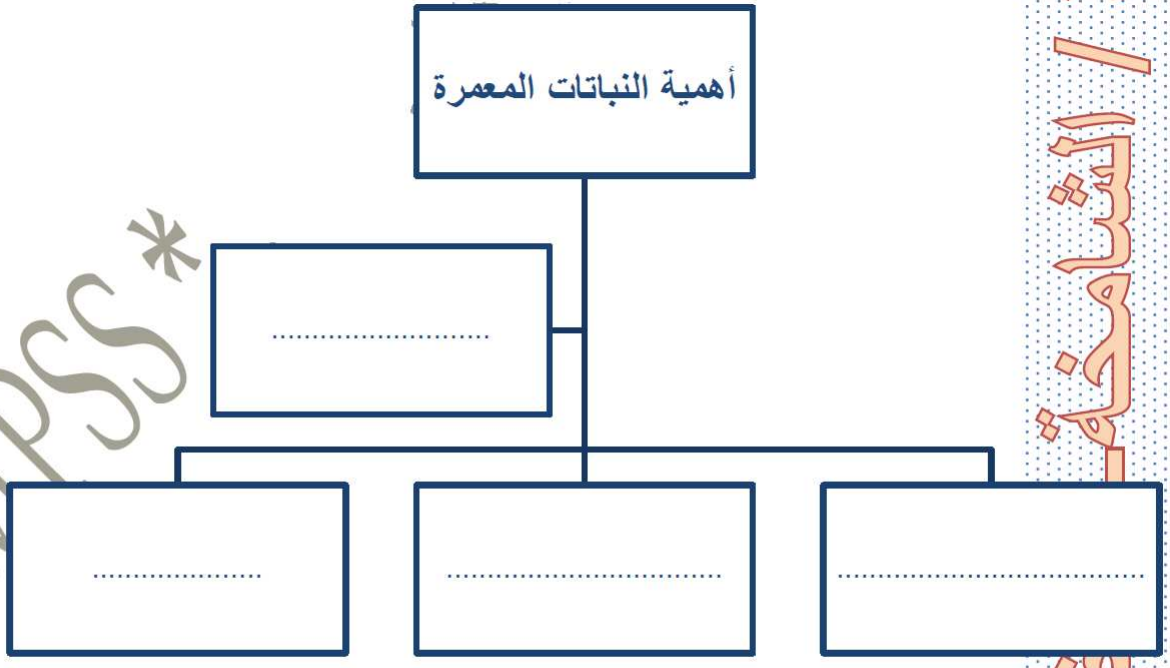
(1979م - 1969م - 1997م)



السؤال الثاني: أكمل المخطط الذهني:



أهمية النباتات المعمرة





مجالات الإبتكار

المنتج

•

•

•

•

السؤال الثالث: قارن بين المرتفعات الشرقية
والغربية لقارة أمريكا الشمالية

| المرتفعات الغربية | المرتفعات الشرقية | وجه المقارنه |
|-------------------|-------------------|--------------|
| | | النشأة |
| | | الارتفاع |



السؤال الثالث: قارن بين الاقاليم المناخية في أستراليا

| الإقليم | الموقع | الحقائق المناخية |
|---------------------------|--------|------------------|
| الإقليم الموسمي | | |
| الإقليم الصحراوي الحار | | |
| الإقليم شبه المداري الرطب | | |

قارن بين السهل الساحلي الشرقي بدولة الإمارات والسهل الساحلي الشرقي في أستراليا

| أوجه المقارنة | السهل الساحلي الشرقي بدولة الإمارات | السهل الساحلي الشرقي في أستراليا |
|---------------|-------------------------------------|----------------------------------|
| الامتداد | | |
| الإنتماع | | |

قارن بين المناخ الموسمي والمناخ الصحراوي الحار في أستراليا

| أوجه المقارنة | المناخ الموسمي | المناخ الصحراوي الحار |
|------------------|----------------|-----------------------|
| التوزيع الجغرافي | | |
| الخصائص المناخية | | |



السؤال الرابع : عرف المفاهيم التالية:

| المفهوم | التعريف |
|-------------------|---------|
| النباتات المعمرة | |
| الاقتصاد المعرفي | |
| الأقاليم المناخية | |
| الآبار الارتوازية | |
| الابتكار | |
| ريادة الأعمال | |
| الحضارة | |
| النافورة | |
| الجولات الميدانية | |

Al Manara Private School (Alshamkha)

AMPSS*



السؤال الخامس: أجب عن الأسئلة التالية:

1- كيف تقاوم نباتات الصحراء العوامل المناخية؟

.....
.....

2- ما أهمية السدود؟

.....
.....

3- أذكر أعمال الشيخ زايد رحمه الله بإماراتي رأس الخيمة والفجيرة.

.....
.....

4- اذكر مميزات العمارة العربية الإسلامية.

.....
.....

5- ما الأسباب التي جعلت دولة الإمارات تتميز بطبيعة نباتية فقيرة نوعاً ما؟

.....
.....

6- ما أسباب إختلاف توزيع السكان في قارة استراليا من منطقة لأخرى؟

.....
.....



السؤال السادس: أولاً حدد على خريطة قارة أمريكا الشمالية ما تدل عليه الأرقام التالية:

1- المحيط:

2- جبال:

3- جبال:

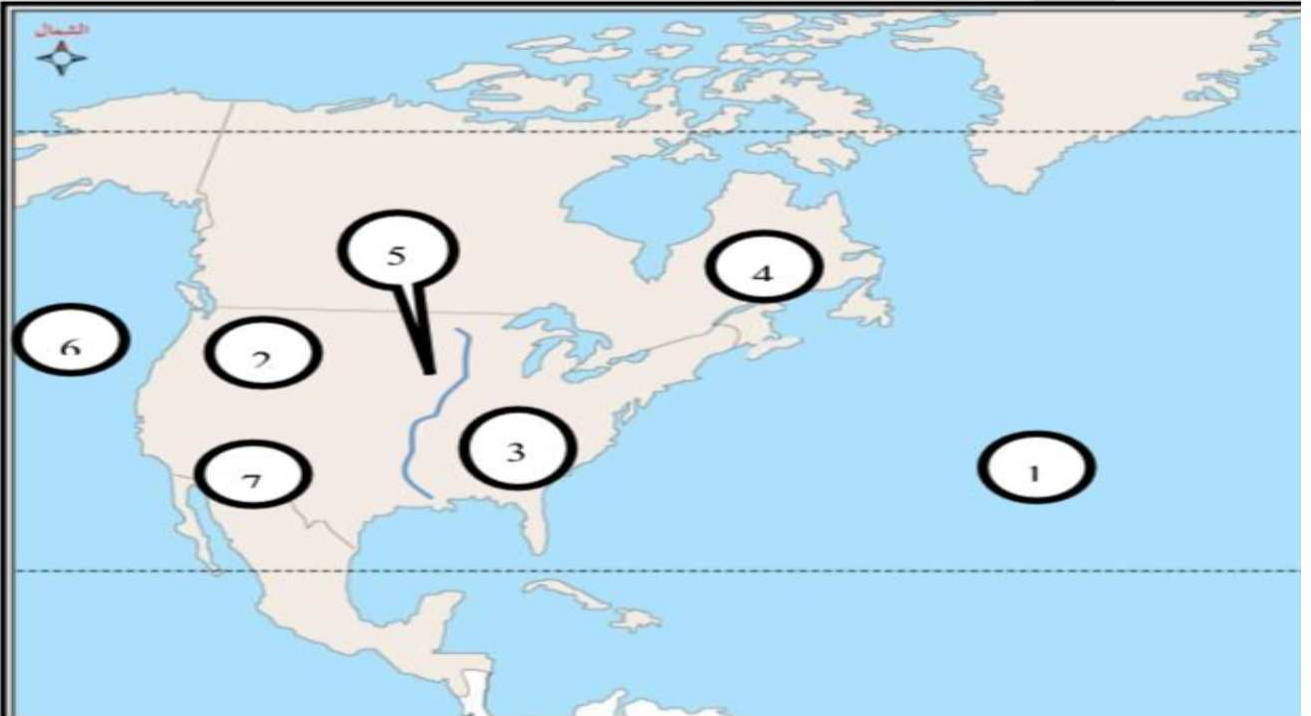
4- هضبة:

5- نهر:

6- المحيط:

7- هضبة:

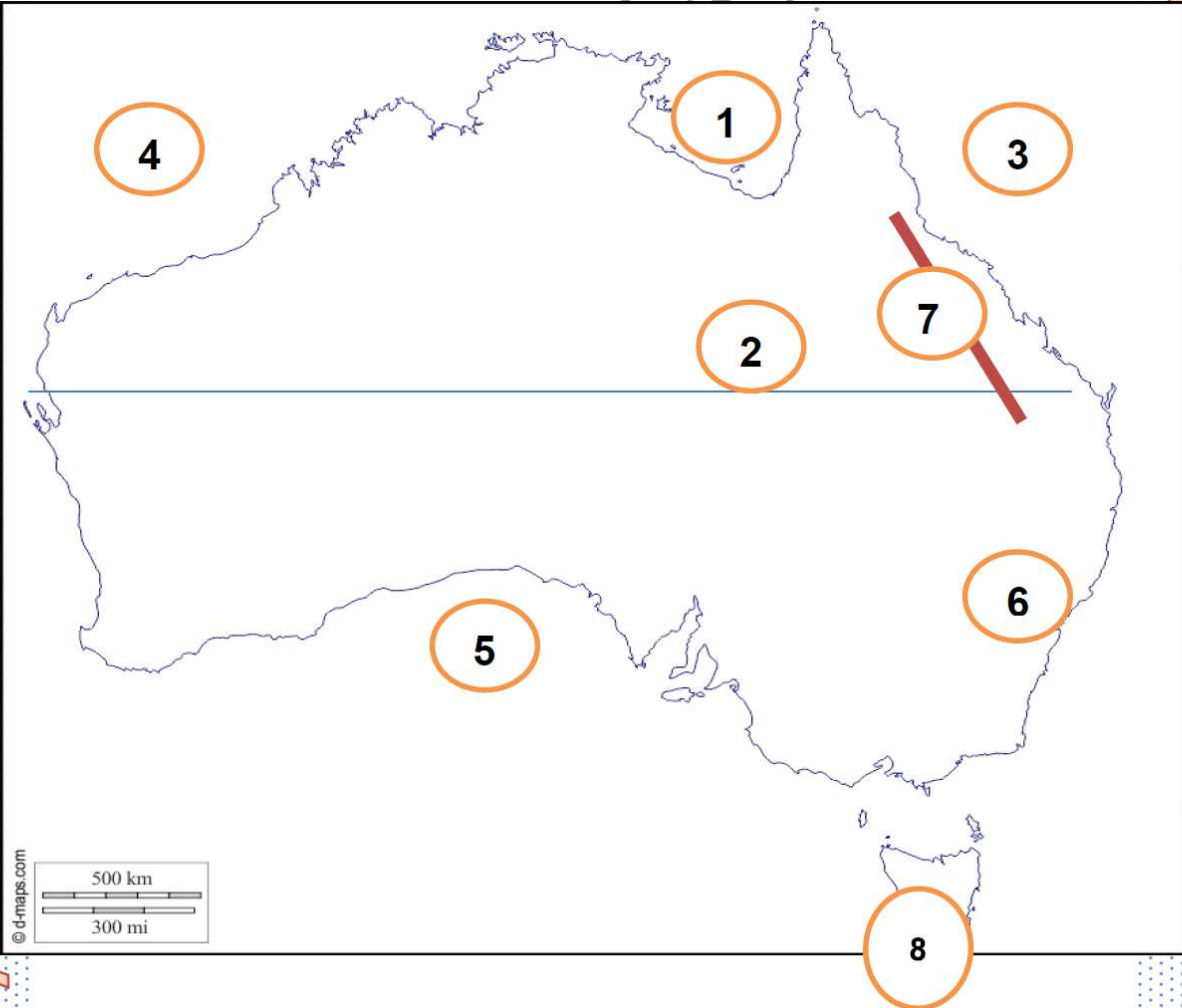
Al-Shamkha School (Alshamkha)





ثانيا حدد على الخريطة الصماء لقارة استراليا ما تدل عليها الارقام:

| | |
|----------------|-----------|
| 5-الخليج: | 1-خليج: |
| 6-إقليم مناخي: | 2-مدار: |
| 7-جبال: | 3- محيط: |
| 8-جزيرة: | 4-المحيط: |





السؤال السابع : أكمل الجدول وحدد استخدامات النباتات المعمرة في دولة الإمارات العربية المتحدة:

| الاستعمالات | اسم النبات |
|-------------|---------------|
| | النخيل |
| | الأشجار |
| | القرم |
| | الرمث |
| | الحنظل |
| | السمر |
| | الطرفه, الأثل |

Al Manara Private School (Alshamkha)

AMPSS