

تم تحميل هذا الملف من موقع المناهج الإماراتية



almanahj.com

موقع
المناهج الإماراتية

*للحصول على أوراق عمل لجميع الصفوف وجميع المواد اضغط هنا

<https://almanahj.com/ae>

* للحصول على أوراق عمل لجميع مواد الصف السابع اضغط هنا <https://almanahj.com/ae/7>

* للحصول على جميع أوراق الصف السابع في مادة رياضيات ولجميع الفصول، اضغط هنا [7math/ae/com.almanahj//:https](https://almanahj.com/ae/7math)

* للحصول على أوراق عمل لجميع مواد الصف السابع في مادة رياضيات الخاصة بـ الفصل الأول اضغط هنا

<https://almanahj.com/ae/7math1>

* لتحميل كتب جميع المواد في جميع الفصول للـ الصف السابع اضغط هنا [grade7/ae/com.almanahj//:https](https://almanahj.com/ae/grade7)

* لتحميل جميع ملفات المدرس مصطفى إبراهيم اضغط هنا

للتحدث إلى بوت المناهج على تلغرام: اضغط هنا [bot_almanahj/me.t//:https](https://t.me/bot_almanahj)

الجزء الأول

ضع دائرة حول رمز الإجابة الصحيحة فيما يأتي:

45

$$\frac{4}{5 \times 2} = \frac{4}{10} = 0.4$$

(1) اكتب $\frac{5}{2}$ على هيئة عدد عشري

a) 0.45

b) 0.8

c) 4.5

d) 0.4

(2) تبلغ أقصى سرعة لرياض الإنسان 45 كيلومترًا في الساعة. أي مما يلي يعادل هذه السرعة ؟

a) $\frac{3}{4}$ km/min

$$\frac{45}{60} = \frac{3}{4}$$

b) $\frac{2}{9}$ km/min

c) $\frac{9}{2}$ km/min

d) $\frac{4}{3}$ km/min



(3) ما النقطة التي تمثل الزوج المرتب (-2, 1) الموضح بالشكل المرفق ؟

a) M

b) P

c) N

d) O

0561099423

قام بحله / مصطفى ابراهيم

$$h = \frac{7 \times 21}{3}$$

$$= 7 \times 7$$

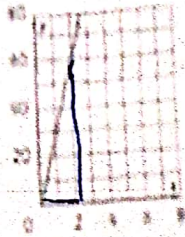
$$= 49$$

- a) 49
c) -12

14) يوجد فيما أآ فر التناسب

$$\frac{h}{21} = \frac{7}{3}$$

b) 12
d) -49



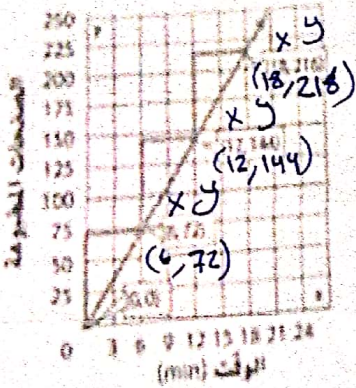
15) أوجد ميل الخط المستقيم المرصود جانبا

$$m = \frac{\Delta y}{\Delta x} = \frac{60}{2} = 30$$

- a) 20
c) 40

- b) 30
d) 60

16) استخدم التمثيل البياني لتسليم معدل التغير الثالث



$$k = \frac{y}{x} = \frac{72}{6} = \frac{12 \text{ صفة}}{1 \text{ دقيقة}}$$

~~الأرقام غير واضحة~~

- a) $\frac{6 \text{ صفة}}{1 \text{ ساعة}}$
c) $\frac{12 \text{ صفة}}{1 \text{ ساعة}}$

- b) $\frac{18 \text{ صفة}}{1 \text{ دقيقة}}$
d) $\frac{12 \text{ صفة}}{1 \text{ دقيقة}}$

قام بحله / مصطفى ابراهيم 0561099423

بعد حرف الجر (من) يأتي دائما "الكل"



نموذج سؤال: يوجد نسبة 40% من 70 النسبة الكل

$$\text{الجزء} = 70 \times \frac{40}{100}$$

- a) 10
- c) 40

- b) 28**
- d) 30

النسبة الكل

(8) ما النسبة المئوية التي يمثلها 20 من 25

- a) 85%
- c) 80%

- b) 70%
- d) 60%

المطلوب يعني السالب

$$1 + 17 = 18$$

(9) يوجد قيمة التغير 17 - 14

- a) 18**
- c) -18

- b) 16
- d) -16

$$\text{الجزء} = \frac{\text{النسبة الكل}}{\text{الكل}}$$

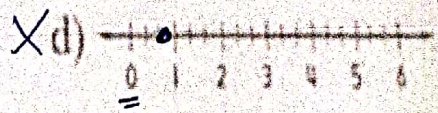
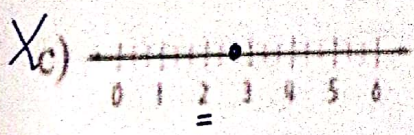
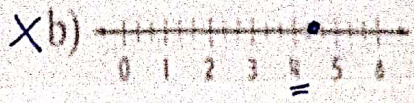
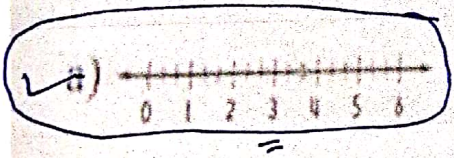
$$\text{النسبة} \times \text{الكل} = \text{الجزء}$$

$$\text{النسبة المئوية} = \frac{\text{الجزء}}{\text{الكل}} \times 100\%$$

$$\text{النسبة المئوية} = \frac{\text{مقدار التغير}}{\text{القيمة قبل التغير}} \times 100\%$$

$$\text{النسبة المئوية} = \frac{\text{مقدار الخطأ}}{\text{النتيجة}} \times 100\%$$

(10) مثل $\frac{2}{3}$ بربطها على خط الأعداد



قام بحله P/مطعم ابراهيم 0561099423

قاعدة القسمة

نحول القسمة إلى ضرب ونقلب المقسوم عليه بسطاً ومقاماً

$$\textcircled{1} -\frac{4}{5} \times \frac{7}{8} = \frac{-7}{10}$$

a) $\frac{32}{35}$
 c) $\frac{-7}{10}$

b) $\frac{7}{10}$
 d) $\frac{-32}{35}$

الجزء الثاني

يجب كتابة خطوات الحل التفصيلية للمعروضات الاختيارية كافة:

(16) أوجد العلاقة التي تناسب بين الساعات التي عمل خلالها عمر وأسماء وأرباح الذي حصل عليه ؟

أرباح عمر (AED)	8	14	26
وقت (h)	1	2	3

أرباح أسماء (AED)	9	18	27
وقت (h)	1	2	3

$\frac{8}{1}$

$\frac{14}{2} = \frac{7}{1}$

$\frac{26}{3} = 8.6$

العلاقة غير تناسبية لأن القيمة مختلفة بين نقطه لأخرى

$\frac{9}{1}$

$\frac{18}{2} = \frac{9}{1}$

$\frac{27}{3} = \frac{9}{1}$

العلاقة تناسبية لأن القيمة ثابتة في جميع النقاط $\frac{9}{1}$

(17) حل المعادلة $\frac{x-4}{10} = \frac{7}{5}$

$x-4 = \frac{10 \times 7}{5}$

$x-4 = 14$

$x = 14 + 4$

$x = 18$

قام بحله P/ مصطفى ابراهيم 0561099423

مقدار التغير = 200 - 150 = 50

نسبة التغير = $\frac{\text{مقدار التغير}}{\text{السعر الأصلي}} \times 100\%$

$= \frac{50}{200} \times 100\% = 25\%$

$4\% = \frac{4}{100} = 0.04$

$L = P \times r \times t = 800 \times 0.04 \times 5$
 $= 160 \text{ AED}$

زحول العرج والجمع ونعكس إشارة المطروح

$\frac{3 + (-3) - (-9)}{(-3)^2} = \frac{3 + (-3) + 9}{-3 \times -3}$

$= \frac{9}{9} = 1$

زحول إلى كسر معتدل ونضرب البسط في البسط والمقام في المقام

$\left(-1 \frac{1}{2}\right) \times \frac{2}{3}$

$-\frac{1}{3} \times \frac{2}{3} = -\frac{2}{9}$

0561099423

قام بحله / مصطفى إبراهيم

نعول الكل الى جمع ونعكس اشارة

$$\left(-\frac{2}{3} + \frac{3}{5}\right) - \left(-\frac{8}{3}\right)$$

$$-\frac{2}{3} + \frac{3}{5} + \frac{8}{3}$$

$$-\frac{2}{3} + \frac{8}{3} + \frac{3}{5} = \frac{6}{3} + \frac{3}{5} = 2 + \frac{3}{5} = 2\frac{3}{5}$$

صفت سارة الخيش الثمنين. إذا كان القطر بطول بمقدار 10 بوصة من السوار، فكم يبلغ طول
القطر والسوار معاً؟

$$\text{طول العقد} = 10\frac{5}{8} + 7\frac{1 \times 2}{4 \times 2}$$

$$= 10\frac{5}{8} + 7\frac{2}{8} = 17\frac{7}{8}$$

$$\text{طول العقد مع الإبروار} = 17\frac{7}{8} + 7\frac{1 \times 2}{4 \times 2}$$

$$= 17\frac{7}{8} + 7\frac{2}{8} = 25\frac{1}{8}$$

كسر مقبل بسطه أكبر من مقامه
نقسمه نقسم البسط على المقام = $\frac{1}{8}$

إذا كان مزج $8\frac{1}{4}$ لوب من عصير الفواكه. إذا قسمت العصير إلى خمسة أجزاء متساوية فكم عدد حصص العصير التي ستكون لديها؟

$$8\frac{1}{4} \div \frac{3}{4} = \frac{33}{4} \div \frac{3}{4}$$

$$\frac{33}{4} \times \frac{4}{3} = \frac{33}{3} = 11$$

التبئة الأسئلة
بالتوفيق والتجاع

قاعدة جمع الأعداد الكسرية

+ نجمع العدد + العدد والكسر + الكسر
ولكن يجب لجمع الكسور أن نوجد
المقامات أولك .

قاعدة قسمة الأعداد الكسرية

نعول العدد الكسري الى
كسر مقبل ثم نحول
القسيمة الى ضرب ونقلب
المقسوم عليه بسطاً ومقاماً

0561099423

مع تحياتي / م/ مطر ابراهيم



المادة : الرياضيات

عدد صفحات الأسئلة : (7)

امتحان نهاية الفصل الاول
للعام الدراسي 2017 / 2018 م

الصف : السابع

المسار : العام

السؤال الأول

40

ضع دائرة حول رمز الإجابة الصحيحة فيما يأتي :

1) يكتب حمد 144 كلمة خلال 3 دقائق. أوجد معدل الوحدة لعدد الكلمات المكتوبة في الدقيقة الواحدة.



$$\frac{144}{3} = \frac{144 \div 3}{3 \div 3}$$

a) 450

b) 50

c) 48

d) 15

$$\frac{1}{3 \times 2} = \frac{1}{6}$$

2) حول $\frac{3}{2}$ لأبسط صورة.

a) $\frac{2}{3}$

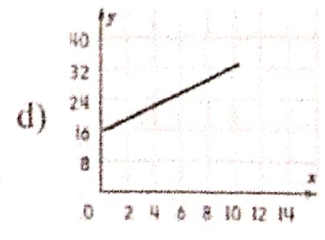
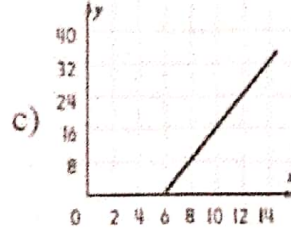
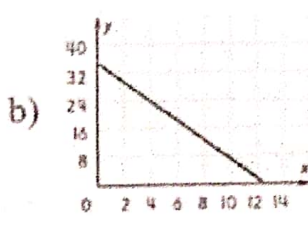
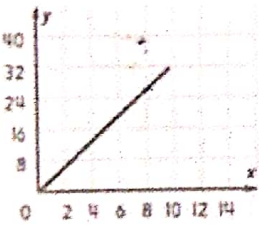
b) $\frac{3}{2}$

c) $\frac{6}{1}$

d) $\frac{1}{6}$

العلاقة جباره حد خط مستقيم يمر بنقطة
الأصل

3) أي العلاقات البيانية التالية تمثل علاقة تناسبية ؟



$$n = \frac{7 \times 21}{3}$$

4) ما حل التناسب $\frac{7}{3} \times \frac{n}{21}$ ؟

a) $n = \frac{7 \times 3}{21}$

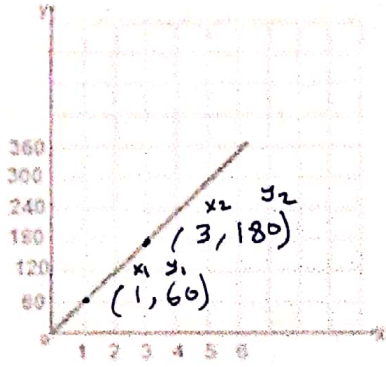
b) $n = \frac{7 \times 21}{3}$

c) $n = \frac{3 \times 21}{7}$

d) $n = \frac{7}{21 \times 3}$

0 5 6 10 9 9 4 2 3

قام بحله / م. مصطفى ابراهيم



$$m = \frac{\Delta y}{\Delta x} = \frac{y_2 - y_1}{x_2 - x_1}$$

(5) أوجد ميل الخط المرسوم.

$$m = \frac{\Delta y}{\Delta x} = \frac{180 - 60}{3 - 1} = \frac{120}{2} = 60$$

a) 15

b) 120

c) 30

d) 60

$$y = kx$$

(6) ما المعادلة التي تعبر عن تغير طردي ؟

a) $y = 6x$

b) $x = 4y$

c) $y = 3x + 1$

d) $x = y + 1$

$$\frac{30}{100} \times 140$$

(7) نسبة كل أوجد 30% من 140 .

a) $\frac{30}{100} \div 140$

b) $\frac{30}{100} - 140$

c) $\frac{30}{100} \times 140$

d) $\frac{30}{100} + 140$

$$195 \leq 200\% \Rightarrow \frac{200}{100} \times 200 = 400$$

(8) ما أقرب تقدير للمقدار 195% من 200 ؟

a) 300

b) 220

c) 400

d) 340

$$X = \frac{60 \times 100}{15}$$

السعر بعد التخفيض = الأصلي - التخفيض

مقدار النسبة	x	y
15%	60	85%
100%	x	

(9) أثناء التخفيضات تم بيع حقيبة بتخفيض 15% من سعرها الأصلي،

وكان مقدار التخفيض 60 درهما. أوجد سعرها الأصلي قبل التخفيض .

a) $\frac{15}{100} = \frac{x}{60}$

b) $\frac{15}{100} = \frac{60}{x}$

c) $\frac{60}{100} = \frac{15}{x}$

d) $\frac{100}{60} = \frac{x}{15}$

10) لخصاب مبلغ المربحة البسيطة I لرأس المال P بنسبة مربحة سنوي r لمدة معينة t، نستخدم أي قانون ؟

- a) $I = p + r + t$ b) $I = pr + t$ c) $I = prt$ d) $I = p + rt$

11) يعمل أحمد بوظيفة جزئية براتب AED 500 أسبوعياً. ارتفع راتبه في نهاية الشهر إلى AED 600 أسبوعياً. ما النسبة المئوية للتغير؟ $\frac{100}{500} \times 100\% = 20\%$ النسبة = $\frac{600 - 500}{500} = 100$ مصدر النقص

- a) 10% b) 20% c) 30% d) 40%

12) تبلغ نسبة ضريبة المبيعات على الأجهزة اللوحية 5%. اشترت منى الجهاز اللوحي الموضح بالصورة.



ما مقدار الضريبة المطلوبة منها؟ $\frac{5}{100} \times 1000 = 50$

- a) AED 150 b) AED 5 c) AED 500 d) AED 50

13) أوجد قيمة المقدار $-|-15| + |-150|$ $15 + 150 = 165$ اطلقوا بالغي السالب

- a) 135 b) 165 c) -165 d) -135

$-600 \times 10 = -6000$

14) تهبط غواصة بمعدل 600 متر/الدقيقة من سطح البحر. ما عمق الغواصة بالأمتار بعد 10 دقائق من بداية الهبوط؟

- a) -6000 b) 60 c) -60 d) 600

15) كم يساوي التعبير $-10 - (-4)$ ؟ $-10 + 4 = -6$

- a) $-10 - 4$ b) $-10 + 4$ c) $10 - 4$ d) $10 + 4$

نحول الطرح إلى جمع ونعكس إشارة المطروح

قام بحله / مصطفى إبراهيم 0561099423

(-2)

نوجد المقامات ونجمع البسائط مع البسائط = بسائط المجموع
 ما ناتج $\left(\frac{-2}{8}\right) + \left(\frac{-1 \times 2}{4 \times 2}\right)$ ؟

$$= \frac{-4}{8} = -\frac{1}{2} = -0.5$$

- a) $\frac{-2}{8}$ b) -1.5 c) -0.5 d) -4

(17) أكمل الفراغ فيما يلي: $-\frac{5}{8} > \frac{-7}{8}$ مع إشارة السالبة العدد الأكبر هو الأصغر

- a) $\frac{-3}{8}$ b) $\frac{-1}{8}$ c) $\frac{-7}{8}$ d) $\frac{-2}{8}$

$$\frac{-25 \div 25}{1000 \div 25} = \frac{-1}{40}$$

(18) العدد العشري -0.025 يكتب على صورة أي كسر في أبسط صورة؟

- a) $\frac{25}{100}$ b) $\frac{-1}{40}$ c) $\frac{4}{20}$ d) $\frac{-5}{50}$

(- × + = -)

$$\frac{-7}{8} \times \frac{3}{5} = \frac{-21}{40}$$

يحول لكسر مختل
 ما ناتج العملية $\left(\frac{-7}{8}\right) \times \left(2\frac{2}{5}\right)$ ؟

- a) $\frac{21}{10}$ b) $\frac{-21}{40}$ c) $\frac{21}{40}$ d) $\frac{-21}{10}$



(20) لدى محمد $7\frac{3}{4}$ لتر من عصير الفواكه. قسم العصير إلى أكواب ويتسع كل كوب لـ $\frac{1}{4}$ لتر.

$$7\frac{3}{4} \div \frac{1}{4} = \frac{31}{4} \times \frac{4}{1} =$$

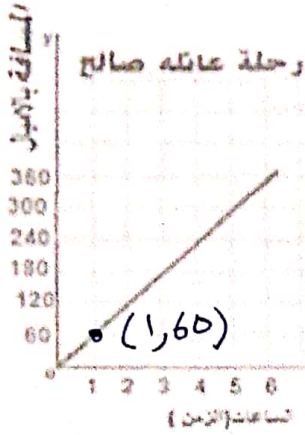
كم عدد الأكواب الناتجة ؟

- a) 28 b) 7 c) 31 d) 35

قام بحله / مصطفى ابراهيم 4
 0561099423

60

الجدول والتمثيل البياني المرفقان يبينان المسافة المقطوعة لكل من عائلة محمود وعائلة صالح خلال 4 ساعات.



رحلة عائلة محمود	
الزمن بالساعة	المسافة بالأميال
2	70
3	105
4	140

أجب على الاسئلة (21, 22, 23). السرعة = $\frac{\text{المسافة}}{\text{الزمن}}$

(21) أي من العائلتين تحرك بسرعة أقل؟

(المسافة المقطوعة في الساعة)

$$\frac{60 \text{ mil}}{1 \text{ h}} \quad \left| \quad \frac{70}{2} = \frac{35 \text{ mil}}{1 \text{ h}} \right.$$

صالح محمود أقل

(22) ما المسافة التي قطعها عائلة محمود بعد 6 ساعات .

$$35 \times 6 = 210 \text{ mil/h}$$

(23) هل يعتبر تغير المسافة مع الزمن طرديا أم لا؟ برر اجابتك.

صالح العلاقة طردية لأن العلاقة عبارة عن خط مستقيم يمر بنقطة الأصل

التحليل طردي ونابته الثقل هو 35

$$\frac{70}{2} = 35$$

$$\frac{105}{3} = 35$$

$$\frac{140}{4} = 35$$

(24) أوجد القيم المجهولة M, N, P في الجدول التالي :



النسبة المئوية	الجزء	الكل
M	28	35
0.15	N	60
21%	42	P

$$M = \frac{\text{الجزء}}{\text{الكل}} \times 100 = \frac{28}{35} \times 100 = 80\%$$

$$N = \frac{\text{الجزء}}{\text{الكل}} \times 100 = 0.15 \times 60 = 9$$

$$P = \frac{\text{الجزء}}{\text{النسبة}} = \frac{42}{0.21} = 200$$

M = 80%

N = 9

P = 200

0561099423

قام بحله / مصطفى ابراهيم



(25) قدرت شيماء المسافة المقطوعة بالسيارة من رأس الخيمة الى أم القيوين ب 70 كيلومترا علما أن المسافة الفعلية هي 80 كيلومترا . أوجد النسبة المئوية للخطأ .

$$\text{مقدار الخطأ} = 80 - 70 = 10$$

$$\text{النسبة المئوية للخطأ} = \frac{10}{80} \times 100\% = 12.5\%$$

$$\text{النسبة المئوية للخطأ} = \frac{\text{مقدار الخطأ}}{\text{الفعلي}} \times 100\%$$

$$- \times - = +$$

(26) أوجد ناتج كل مما يلي:

$$(-5)(-2)5 = +10 \times 5 = +50$$

$$\frac{2 \times 3}{2 \times 10} - \frac{5 \times 1}{5 \times 4} =$$

$$\frac{6}{20} + \left(\frac{5}{20}\right) = \frac{11}{20}$$

$$\textcircled{3} \left(\frac{-1}{6}\right) \times \left(\frac{-2}{9}\right) = \frac{1}{27}$$

$$-\frac{4}{5} \div \frac{8}{9} = -\frac{4}{5} \times \frac{9}{8} = -\frac{9}{10}$$

$$- \times - = +$$

لجمع الإشارات المختلفة نخرج ونضع إشارة الأرباب .
(27) إذا كانت $a=2$ و $b=-1$. أوجد قيمة التعبيرين التاليين:

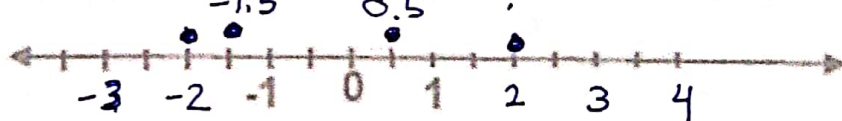
$$(ab) \div |b| =$$

$$\frac{-2 \times -1}{|-1|} = 2 \div 1 = 2$$

$$(a^2) + 3b + 7 =$$

$$2^2 + 3(-1) + 7 = 4 + (-3) + 7 = 11 + (-3) = 8$$

(28) مثل الأعداد $(-2, 0.5, -1.5, 2)$ على خط الأعداد أدناه .



قام بحله / مصطفى ابراهيم 0561099423

29) تقطع مرشح شريطاً ملوناً طوله $3\frac{3}{4}$ متراً إلى 5 قطع صغيرة لتزيين الصف.

ما طول القطعة الواحدة بالسنتيمتر؟

$$3\frac{3}{4} \div 5 = \frac{15}{4} \div \frac{5}{1} = \frac{15}{4} \times \frac{1}{5} = \frac{3}{4} \text{ cm.}$$

30) في مقابل كل شخص مصاب بالانفلونزا يوجد 6 أشخاص لديهم أعراض تشبه الانفلونزا.

إذا فحص الطبيب 70 مريضاً، كم عدد المرضى الذين تتوقع أن يكون لديهم أعراض تشبه الانفلونزا؟

الكل = $\frac{6}{7}$ المصابين بالانفلونزا + الذين لديهم أعراض تشبه الانفلونزا ؟

الكل = $6 + 1 = 7$ أشخاص

$$\frac{x}{70} = \frac{6}{7} \quad \left\{ \begin{array}{l} \text{الجزء 1} \\ \text{الكل 1} \end{array} \right. = \frac{\text{الجزء 2}}{\text{الكل 2}}$$

$$x = \frac{70 \times 6}{7} = 60 \text{ شخص}$$

انتهت الاسئلة

بالتوفيق والنجاح

اتوقع وجود 60 شخص لديهم
اعراض الانفلونزا

مع تحياتي / مصطفى ابراهيم 0561099423



7

امتحان نهاية الفصل الدراسي الأول للصف السابع
للعام الدراسي 2016 / 2017 م

الإجابة على (الورقة نفسها)

على الطالب التأكد من عدد صفحات الأسئلة

أجب عن جميع الأسئلة الآتية

السؤال الأول

$$\frac{\text{الوقت}}{\text{الكلمة}} \Rightarrow \frac{123}{3 \text{ min}} \times \frac{x}{10 \text{ min}}$$

$$x = \frac{123 \times 10}{3} = 410$$

ضع دائرة حول رمز الإجابة الصحيحة فيما يأتي :

(1) يستطيع ابراهيم كتابة 123 كلمة في 3 دقائق . كم كلمة يمكن كتابتها بنفس المعدل في 10 دقائق :

a) 410

b) 4100

c) 1430

d) 14300

(2) في سباق الدراجات قطع محمد 650 مترا في المرحلة الاولى ثم 2 كيلومترا في المرحلة الثانية . كم مترا قطع في

$$2 \text{ km} = 2000 \text{ m} + 650 \text{ m} =$$

المرحلتين معا ؟

a) 6 52

b) 850

c) 2650

d) 20650

(3) تشتري ميسون نظارة شمسية بتكلفة AED 370 وضريبة المبيعات تساوي 4.6% يمكن التعبير عن مقدار ضريبة

المبيعات بالشكل : مقدار الضريبة = النسبة × السعر .

a) $370 \div \frac{4.6}{100}$

b) $370 + \frac{4.6}{100}$

c) $370 \times \frac{4.6}{100}$

d) $370 - \frac{4.6}{100}$

(4) العلاقة التي تعبر عن تغير طردي هي : $y = kx$

a) $y = 4x + 1$

b) $y = 4x$

c) $y = 1 - 4x$

d) $y = \frac{1}{4}x + 1$

قام بجله / مصطفى ابراهيم 0561099423

ثانيا

اكتب > او < او = في كل لتكوين جملة صحيحة :

5) $-3 - (-3) = 0$ | (6) $-1\frac{3 \times 2}{4 \times 2} < -1\frac{5}{8}$ | (7) $3 \begin{matrix} \textcircled{7} \\ \textcircled{7} \end{matrix} (-2) + (-1)$
 $= -3 + 3 = 0$ | $3 \quad -3$

السالب الكبير هو الصحيح

ثالثا: اوجد ناتج مايلي:

توحيد المقامات

(8) $\left(\frac{-1 \times 4}{3 \times 4}\right) + \left(\frac{-1 \times 3}{4 \times 3}\right) =$

(9) $|-8| \div |-1| =$
 $8 \div 1 = 8$

(10) $(-2)(-5 + 5) =$

$\frac{-4}{12} + \frac{-3}{12} = \frac{-7}{12}$



السؤال الثاني

أولاً:

أكمل الجدول ادناه لإيجاد قيم x و y و z

الكل	الجزء	النسبة المئوية
x	9	%45 = 0.45
50	15	y
180	z	20% = 0.20

11) $x = \frac{\text{الجزء}}{\text{النسبة}} = \frac{9}{0.45} = 20$

12) $y = \frac{\text{الجزء}}{\text{الكل}} \times 100 = \frac{15}{50} \times 100 = 30\%$

13) $z = \text{النسبة} \times \text{الكل} = 180 \times 0.20 = 36$

قام بحله / P مصطفى ابراهيم 3 056109942

ثانياً :

الأصل

تغيرت اسعار المنتجات في متجر العباب من شهر مارس حتى شهر نوفمبر كما هو موضح بالصورة المرفقة:

$$\text{مقدار التخفيض} = 48 - 32 = 16$$

مبيعات شهر نوفمبر
48 سيارة

مبيعات شهر مارس
32 سيارة



$$\text{النسبة} = \frac{16}{32} \times 100 = 50\%$$

(14) اوجد النسبة المئوية للتغير .

(15) حدد قيم اذا كانت النسبة المئوية للتغير نسبة زيادة ام نقصان؟ برر اجابتك.

زيادة لأن السعر في شهر مارس كان 32 ثم زاد واصبح 48 في شهر نوفمبر.

ثالثاً :

(16) اقترض احمد $AED 100,000$ لبناء ملحق اضافي . وينوي سداد القرض بعد 5 سنوات بنسبة 12% سنويا بمرابحة بسيطة كم اجمالي ما يسدده احمد في نهاية المدة.

$$L = P \times r \times t = 100,000 \times 0.12 \times 5$$

$$= 60,000 AED$$

السؤال الثالث

اولاً :

اكمل ما يلي لتحصل على عبارات صحيحة :

(17) يمكن تمثيل عدد الامتار التي تقطعها مريم اثناء مزاوله التمرينات الرياضية باستخدام التعبير $|23| + |-41|$

$$41 + 23 = 64$$

(18) عند جمع العدد مع معكوسه الجمعي يكون الناتج يساوي صفر

(19) العدد الصحيح الذي يعبر عن (فقد وزن بمقدار 19 كيلو جراما ثم زيادة وزن بمقدار 10 كيلوجراما)

$$-19 + 10 = -9$$

$$\frac{-4}{13} \xleftarrow{\text{المعكوس}} \frac{-13}{4} = -3\frac{1}{4} \text{ يساوي } (-3\frac{1}{4})$$

ثانياً :

البيع = الأصلي - التخفيض

(21) اثناء فترة التخفيضات تم بيع لوح الكتروني بخصم 25% . فكان سعر البيع 96 AED .
النسبة 75% ، 100% ، 25%

$$X = \frac{96 \times 100}{75} = 128 AED$$

كم كان السعر الأصلي ؟

قام بحله / مصطفى ابراهيم 0561099423

(22) لدى شيماء 10 مكعبات حمراء و 20 مكعباً أصفر وتقول إن $\frac{1}{2}$ المكعبات التي لديها هي من اللون الأحمر. هل شيماء على حق بقولها؟ وضّح خطوات الحل.

الكل = المكعبات الحمراء + الصفراء = $30 = 20 + 10$

الجزء = $\frac{10}{30} = \frac{1}{3} \neq \frac{1}{2}$ النسبة

السؤال الرابع: شيماء ليست على حق



أولاً:

أوجد قيمة كل تعبير إذا كان: $x = -5$, $y = \frac{3}{5}$, $z = 4$

(23) $xy + 5 = \frac{3}{5} \times (-5) + 5 = -3 + 5 = 2$

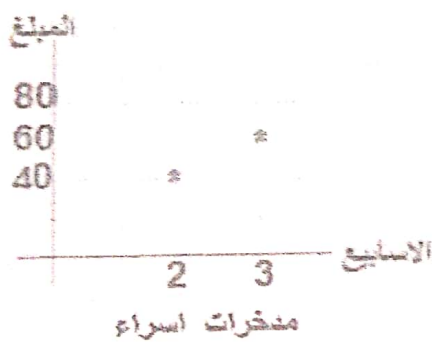
(24) $(x^2 - 4) = ((-5)^2 - 4) = 25 - 4 = 21$

(25) $15 \div y = 15 \div \frac{3}{5} = 15 \times \frac{5}{3} = 25$

(26) $\frac{x+z}{-2} = \frac{-5+4}{-2} = \frac{-1}{-2} = \frac{1}{2}$

ثانياً:

(27) يوضح الجدول والتمثيل البياني أدناه مدخرات كل من مريم وأسراء أسبوعياً. من التي معدل انخارها أكبر في كل أسبوع (وضّح خطوات الحل)



مدخرات مريم	
الزمن (بالأسابيع)	المدخرات
2	50
3	75
4	100

مدخرات مريم

$\frac{40}{2} = \frac{20 \text{ AED}}{1 \text{ اسبوع}}$

$\frac{50}{2} = \frac{25 \text{ AED}}{1 \text{ اسبوع}}$

مدخرات مريم أكبر من مدخرات أسراء

انتهت الأسئلة.

بالتوفيق والنجاح

مع تحياتي / مصطفى إبراهيم 3423994056