

تم تحميل هذا الملف من موقع المناهج الإماراتية



almanahj.com

موقع
المناهج الإماراتية

*للحصول على أوراق عمل لجميع الصفوف وجميع المواد اضغط هنا

<https://almanahj.com/ae>

* للحصول على أوراق عمل لجميع مواد الصف السابع اضغط هنا [7/ae/com.almanahj//:https](https://almanahj.com/ae/7)

* للحصول على جميع أوراق الصف السابع في مادة رياضيات ولجميع الفصول, اضغط هنا [7math/ae/com.almanahj//:https](https://almanahj.com/ae/7math)

* للحصول على أوراق عمل لجميع مواد الصف السابع في مادة رياضيات الخاصة بـ الفصل الأول اضغط هنا

<https://almanahj.com/ae/7math1>

* لتحميل كتب جميع المواد في جميع الفصول للـ الصف السابع اضغط هنا [grade7/ae/com.almanahj//:https](https://almanahj.com/ae/grade7)

* لتحميل جميع ملفات المدرس مدرسة الشروق الخاصة اضغط هنا

للتحدث إلى بوت المناهج على تلغرام: اضغط هنا [bot_almanahj/me.t//:https](https://t.me/bot_almanahj)

أولاً : اختر الإجابة الصحيحة فيما يلي :

- 1) سعر الوحدة إذا كان سعر بيع 4 عبوات من الفواكه يساوي 12 AED هو :
- a) AED 3 b) AED 6 c) AED 24 d) AED 48
- 2) يستطيع يوسف كتابة 150 كلمة في 3 دقائق . بناء على هذا المعدل كم عدد الكلمات التي يمكن أن يكتبها في 10 دقائق ؟
- a) 50 b) 300 c) 500 d) 1500
- 3) يستطيع محمد أن يركض مسافة $1\frac{1}{2}$ ميل في $\frac{1}{2}$ ساعة ما متوسط سرعته بالميل في الساعة ؟
- a) 2 b) 3 c) $\frac{3}{4}$ d) 4
- 4) $\frac{18}{3}$ في أبسط صورة يساوي
- a) 3 b) 6 c) 12 d) 24
- 5) $\frac{6}{2}$ في أبسط صورة يساوي
- a) $\frac{2}{5}$ b) $\frac{3}{5}$ c) $2\frac{2}{5}$ d) $\frac{5}{12}$
- 6) متوسط السرعة لفريق واحد في سباق تتابع يبلغ حوالي 5 كيلومترات في الساعة . ماذا تساوي هذه السرعة بالمتر في الثانية ؟
- a) 5000 b) 83.3 c) 1.4 d) 0.14

25 cm / s = m / min (7)

- a) 41.7 b) 15 c) 2500 d) 150000

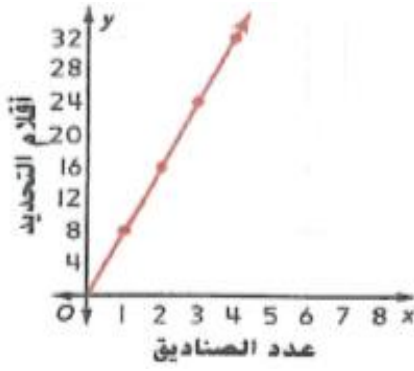
8) قيمة X في التناسب التالي $\frac{X}{4} = \frac{5}{10}$ تساوي

- a) 2 b) 8 c) 12.5 d) 200

| القطع | التكلفة (AED) |
|-------|---------------|
| 2 | 18 |
| 4 | 36 |
| 6 | 54 |
| 8 | 72 |

9) معدل التغير الثابت للبيانات في الجدول المقابل يساوي

- a) 2 b) 18
c) 9 d) 36



10 ميل الخط المستقيم في الرسم البياني المقابل يساوي :

- a) 2 b) 4
c) 6 d) 8

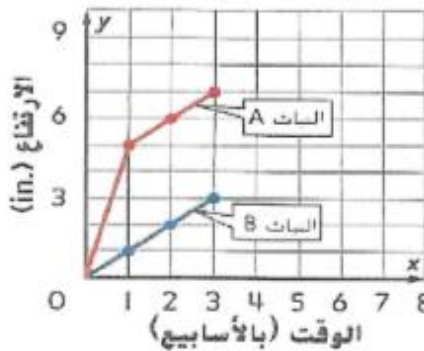
11 أي الحالات تمثل علاقة تناسب بين عدد الساعات التي عمل خلالها فالح وأسماء والمبلغ الذي حصلوا عليه؟ اشرح

| | | | |
|-------------------|----|----|----|
| أرباح أسماء (AED) | 12 | 24 | 36 |
| الوقت (h) | 1 | 2 | 3 |

| | | | |
|------------------|----|----|----|
| أرباح فالح (AED) | 12 | 20 | 31 |
| الوقت (h) | 1 | 2 | 3 |

.....
.....

12 تم تسجيل طول نباتين بعد أسبوع وبعد أسبوعين وبعد ثلاثة أسابيع كما هو موضح في التمثيل البياني التالي .



ما النبات الذي يمثل نموه علاقة تناسبية بين الزمن والطول ؟ اشرح .

.....
.....
.....

13 حدد ما إذا كانت كل علاقة خطية تعبر عن تغير طردي أم لا . وإذا كانت كذلك فحدد ثابت التناسب .

| | | | | |
|----------|----|----|----|----|
| الصور، x | 3 | 4 | 5 | 6 |
| الربح، y | 24 | 32 | 40 | 48 |

| | | | | |
|-------------|---|---|---|----|
| المباراة، x | 2 | 3 | 4 | 5 |
| النقاط، y | 4 | 5 | 7 | 11 |

(14) إذا تغير Y طردياً مع X . اكتب معادلة لحساب التغير الطردي ثم احسب كل قيمة :
1/ إذا كان $Y = 14$ عند $X = 7$ أوجد Y عند $X = 12$

.....
.....
.....

ثانياً : أجب عن الأسئلة التالية :

(1) ما النسبة المئوية للنجاح إذا كان عدد الناجحين 27 طالباً وإجمالي عدد الطلاب في الصف 30 طالباً ؟

.....

(2) أوجد % 120 من 75 درهماً .

.....

(3) 12 تساوي % 80 من أي مبلغ ؟

.....

(4) إذا كنت تقضي حوالي %29 من يومك في المدرسة . فكم تقريباً عدد الساعات التي تقضيها في المدرسة ؟

.....

(5) يستخدم الإنسان 43 عضلة عند العبوس وعندما يبتسم يستخدم % 32 من العضلات ذاتها . كم يبلغ تقريباً عدد العضلات التي يستخدمها الإنسان عندما يبتسم ؟

.....

(6) افترض أن هناك 20 سؤالاً في اختبار الاختيار من متعدد . إذا كان % 40 من الإجابات هي الاختيار B فما عدد الإجابات التي ليست الاختيار B ؟

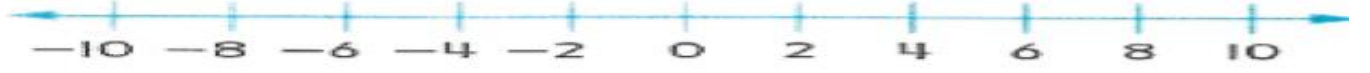
.....

اكتب عدداً صحيحاً لكل حالة مما يلي :

3 درجات فوق الحد الطبيعي و 9 درجات دون الحد الطبيعي

5 درجات تحت الصفر و غطس الغطاس 7 m

مثل بيانياً مجموعة الأعداد الصحيحة : { 0 , - 6 , 7 , - 3 , 4 }



أوجد قيمة كل تعبير مما يلي :

$$7 - | - 4 | = \dots\dots\dots \quad | - 9 | + | 5 | = \dots\dots\dots$$

$$| - 5 | - 3 \times | 6 | = \dots\dots\dots \quad | 28 | \div 4 - | - 2 | = \dots\dots\dots$$

قارن بوضع < أو > أو = :

$$0 \dots\dots\dots (-4) \quad | \quad (-5) \dots\dots\dots (-8) \quad | \quad 3 \dots\dots\dots (-10)$$

أوجد ناتج ما يلي (بدون استخدام الآلة الحاسبة) :

| | | |
|-------------------------------|--------------------------|-----------------------------|
| $-15 + 8$ = | $-3 + (-6)$ = | $7 + (-2)$ = |
| $-10 + 4$ = | $-1 + (-9)$ = | $5 + (-4)$ = |
| $7 + (-10) + (-7)$ = | $-9 + 9 + 11$ = | $-4 + 12 + (-9)$ = |
| $-12 - 8$ = | $-8 - (-7)$ = | $6 - (-3)$ = |
| $-11 - 19$ = | $-4 - (-6)$ = | $1 - 7$ = |

| | | |
|--------------------------|-----------------------------|----------------------------|
| -4×8 = | $-3 \times (-5)$ = | $7 \times (-3)$ = |
| $(-9) (3)$ = | $(-7) (-4)$ = | $6 (-7)$ = |
| $(-2)^3$ = | $(-4)^2$ = | $1 (-2) (-3)$ = |
| $-12 \div 3$ = | $-30 \div (-6)$ = | $14 \div (-2)$ = |

إذا كان $a = 10$ و $b = 2$ و $c = -5$ و $d = -4$ أوجد قيمة ما يلي :

| | | |
|----------------------|--------------------|--------------------|
| $b - a$ = | $d + c$ = | $c - d$ = |
| $-12 - b$ = | $-3 d$ = | c^3 = |

أوجد ناتج ما يلي وضعه في أبسط صورة :

$$\frac{5}{8} - \frac{7}{8}$$

=

=

$$-\frac{1}{6} + \left(-\frac{5}{6}\right)$$

=

=

$$\frac{1}{4} - \left(-\frac{3}{8}\right)$$

=

=

$$\frac{7}{10} + \left(-\frac{1}{2}\right)$$

=

=

$$5\frac{1}{3} \times 3$$

=

=

$$-1\frac{7}{8} \times \left(-2\frac{2}{5}\right)$$

=

=

$$-\frac{4}{9} \div (-2)$$

=

=

$$-2\frac{1}{2} \div \frac{5}{6}$$

=

=

(17) أكمل . قرب إلى أقرب جزء من مئة إذا لزم الأمر :

- 5.6 cm ≈ in
- 1.75 c ≈ mL
- 20 m ≈ yd
- 25 lb ≈ Kg
- 3.5 ft ≈ m

| العلاقات العرفية والمترية | | |
|---------------------------|----------------------|-----------------|
| نوع القياس | مترية ← | عرفي |
| الطول | 2.54 سنتيمتر (cm) | ≈ 1 بوصة (in.) |
| | 0.30 متر (m) | ≈ 1 قدم (ft) |
| | 0.91 متر (m) | ≈ 1 ياردة (yd) |
| | 1.61 كيلومتر (km) | ≈ 1 ميل (mi) |
| الوزن/الكتلة | 453.6 جرام (g) | ≈ 1 رطل (lb) |
| | 0.4536 كيلوجرام (kg) | ≈ 1 رطل (lb) |
| | 907.2 كيلوجرام (kg) | ≈ 1 طن (T) |
| السعة | 236.59 مليلتر (mL) | ≈ 1 كوب (c) |
| | 473.18 مليلتر (mL) | ≈ 1 باينت (pt) |
| | 946.35 مليلتر (mL) | ≈ 1 كوارت (qt) |
| | 3.79 لتر (L) | ≈ 1 جالون (gal) |

(18) حدد الكمية الأكبر :

- 3 gal , 10 L
- 4 mi , 6.5 Km
-
-