

شكراً لتحميلك هذا الملف من موقع المناهج الإماراتية



أسئلة الجزء الكتابي وفق الهيكل الوزاري

[موقع المناهج](#) ← [المناهج الإماراتية](#) ← [الصف الثامن](#) ← [علوم](#) ← [الفصل الثاني](#) ← [الملف](#)

تاريخ نشر الملف على موقع المناهج: 10-03-2024 07:02:06 | اسم المدرس: فاطمة جابر جاسم النعيمي

التواصل الاجتماعي بحسب الصف الثامن



روابط مواد الصف الثامن على تلغرام

[الرياضيات](#)

[اللغة الانجليزية](#)

[اللغة العربية](#)

[التربية الاسلامية](#)

المزيد من الملفات بحسب الصف الثامن والمادة علوم في الفصل الثاني

مذكرة شاملة لدروس الفصل	1
حل كراسة تدريبية وفق الهيكل الوزاري بريدج	2
كراسة تدريبية وفق الهيكل الوزاري بريدج	3
مراجعة هامة للأسئلة الكتابية وفق الهيكل الوزاري انسابير	4
حل الأسئلة الكتابية وفق الهيكل الوزاري انسابير	5



الإمارات العربية المتحدة
وزارة التربية والتعليم

2023-2024

العلوم المتكاملة

أسئلة بدون حل

حسب هيكل العلوم الجزء الكتابي

للفصل الثامن

الفصل الدراسي الثاني 2023-2024



إعداد الأستاذة .. فاطمة جابر جاسم النعيمي
مدرسة الغب للتعليم الأساسي

الصف
8
عام

Mc
Graw
Hill



موقع الجسم
 مواصفات الصورة الناتجة:/...../.....



موقع الجسم
 مواصفات الصورة الناتجة:/...../.....



موقع الجسم
 مواصفات الصورة الناتجة:/...../.....

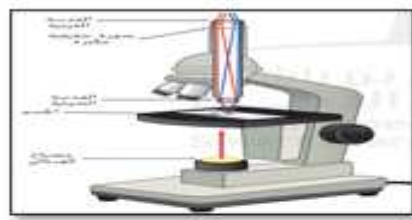
مسافات الجسم والصورة		
مسافة الصورة (cm)	مسافة الجسم (cm)	البعد البؤري (cm)
22.5	45.0	15.0
30.0	30.0	15.0
60.0	20.0	15.0

حل المسألة

1. صف العلاقة بين مسافة الجسم ومسافة الصورة.
2. تصف معادلة العدسة العلاقة بين البعد البؤري ومسافتي الصورة والجسم. اكتب هذه المعادلة
3. باستخدام هذه المعادلة، احسب مسافة الصورة عند وضع الجسم على بُعد 60.0 cm من العدسة.

أماك مجموعة من الأجهزة البصرية A, B, C

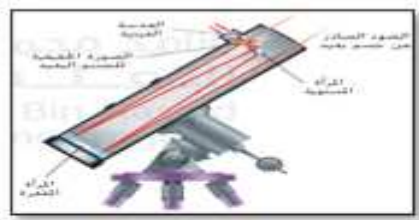
1- أكتب الاسم العلمي للجهاز أسفل كل صورة..



..... C



..... B



..... A

2- ما هو الشيء المشترك بين الجهاز A والجهاز B ؟

..... كلاهما

3- ما الفرق بين الجهاز A والجهاز B ؟

.....

4- فسري ...

نستطيع تكبير الجهاز A أكبر بكثير من الجهاز B

.....

5- يستخدم الجهاز C لرؤية وعلى عكس الجهاز A يحتوي الجهاز C على

(عدسة - عدستين - أكثر من عدسة) تعمل على تكبير الجسم .

6- فسري

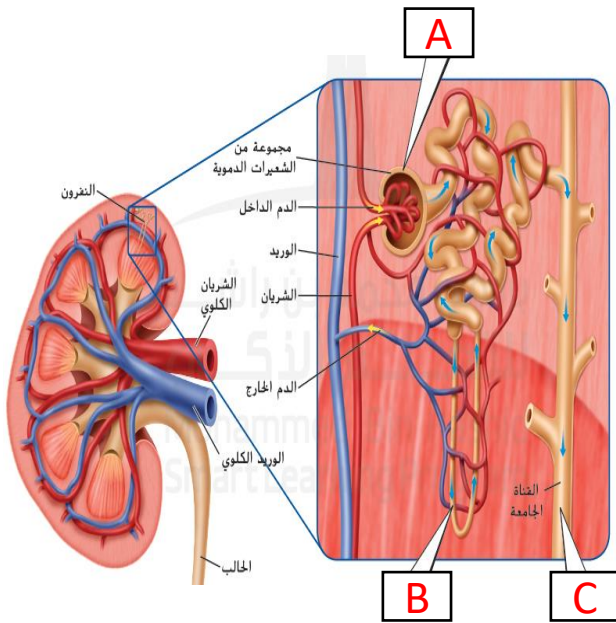
في الجهاز C يوضع مصدر الضوء أسفل الحشرة

.....



- 1- يمثل الشكل الأول الجهاز
- 2 - أكتبي أعضاء هذا الجهاز في المكان المناسب لها على الشكل
- 3- استخرجي من الشكل ..
عضو يشبه حبة الفاصولياء هو
- عضو يشبه البالون يتمدد وينكمش هو
- 4 - أكتبي وظائف الكلية ..
أ -
ب -
- 5 - تحتوي الكلية الواحدة على مليون وهي المسؤولة
عن تنقية الدم وبعد التنقية ينتج سائل يسمى الذي يخرج
من المثانة عبر أنبوب يسمى

6 - يتفاعل الجهاز الإخراجي مع الجهاز في الحفاظ على الإتزان الداخلي للجسم من خلال منطقة توجد في الدماغ تسمى وهي المسؤولة عن التحكم في إفراز بعض الهرمونات مما يساعد في تنظيم مستويات السوائل في الدم .



- 7 - حددي على الشكل الثاني ما يلي ..
تقوم النفرونات في الكلية بتنقية الدم من الفضلات على مرحلتين
- تحدث التنقية الأولى في الجزء في
الموجودة في النفرونات .
- تحدث التنقية الثانية في الجزء في
الموجودة في النفرونات .
- 8 - فسري ...
تنقي الكليتان الدم على مرحلتين التنقية الأولى والتنقية الثانية
.....
- 9 - فسري ...
يحتوي الإحليل على عضلات مستديرة تسمى العاصرات
.....

1- ما وجه الإختلاف بين التنفس الداخلي والتنفس الخارجي

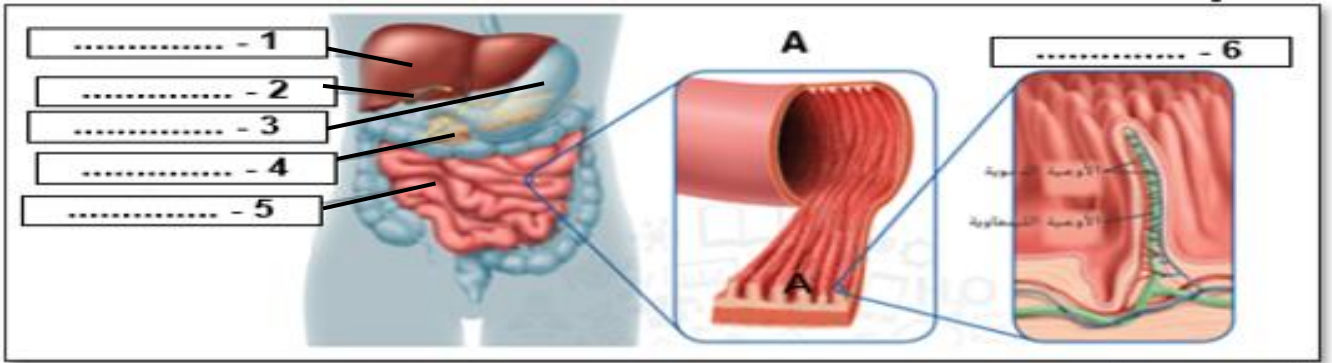
التنفس الخارجي	التنفس الداخلي (التنفس الخلوي)	
		وجه الإختلاف

2- ما وجه الإختلاف بين الشهيق والزفير

الزفير	الشهيق	
		وجه الإختلاف

في الشكل التالي ..

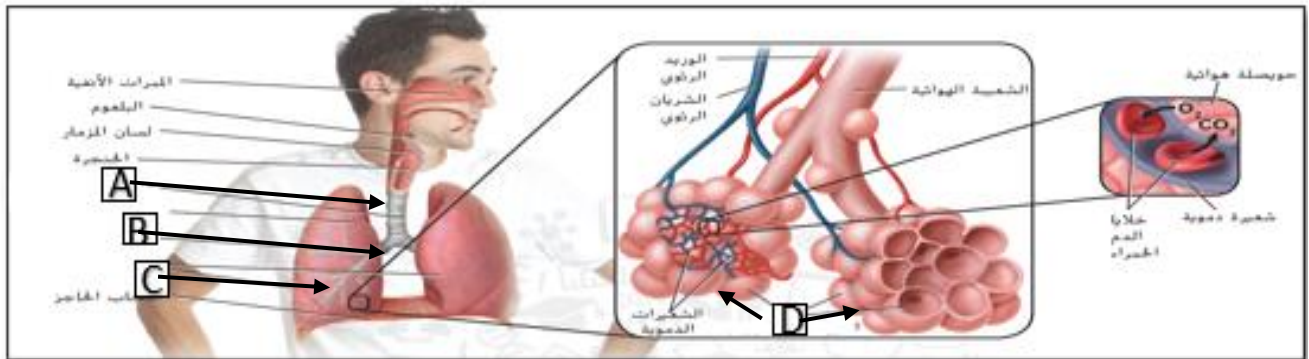
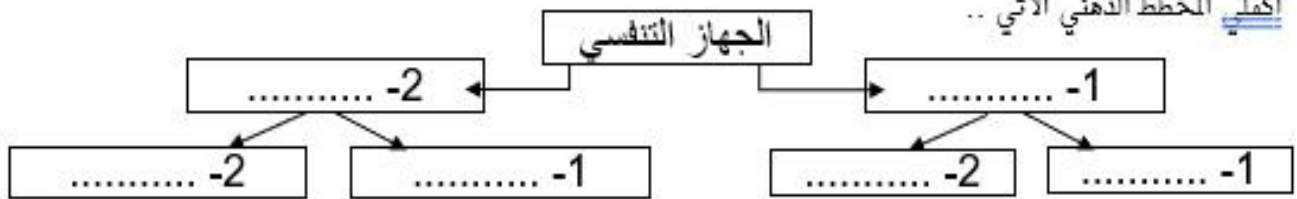
1- أكتبي البيانات من 1 حتى 6 على الشكل



- 2- يشير الرقم 3 إلى عضو عضلي مجوف يحتوي على والتي تساعد على التمدد عند امتلائه بالطعام . ويتكون فيه وهو عبارة عن ينتج عند اختلاط الطعام مع ومن وظائف العضو 3 .. أ - ب - ج -
- 3- فسري سبب تسمية العضو 5 بهذا الاسم ..

- يحدث الهضم الكيميائي للبروتينات والكربوهيدرات والدهون في الجزء الأول منه والذي يسمى ال.....
- 4- يحتوي الشكل A على زوائد تشبه الإصبع هي وظيفتها
- 5- من الشكل السابق .. ما الأعضاء التي تعمل معاً لتساعد في الهضم الكيميائي ؟

اكمل المخطط الذهني الآتي ..



مستخدمة الشكل السابق .. اجيبي عن الأسئلة التالية

- 1- ما أسماء الأجزاء المشار لها بالرموز A , B , C , D
AC
BD

- 2- تبطن المرارة الأنفية تركيبات تشبه الشعرة تسمى
- 3- ما وظيفة الجزء المشار إليه بالرمز D
- 4- فسري .. أهمية وجود لسان المزمار