

تم تحميل هذا الملف من موقع المناهج الإماراتية



أوراق عمل درس سرعة التفاعل الكيميائي

موقع المناهج ← المناهج الإماراتية ← الصف الثامن ← الفصل الأول ← أوراق عمل ← الملف

تاريخ إضافة الملف على موقع المناهج: 2024-10-24 23:27:34

ملفات اكتب للمعلم اكتب للطالب | اختبارات الكترونية | اختبارات | حلول | عروض بوربوينت | أوراق عمل
منهج انجليزي | ملخصات وتقارير | مذكرات وبنوك | الامتحان النهائي للمدرس

المزيد من مادة
:

التواصل الاجتماعي بحسب الصف الثامن



الرياضيات



اللغة الانجليزية



اللغة العربية



التربية الاسلامية



المواد على تلغرام

صفحة المناهج
الإماراتية على
فيسبوك

المزيد من الملفات بحسب الصف الثامن والمادة في الفصل الأول

مدرسة شبكة الحلقة الثانية والثالثة بنين الصف الثامن -2025/2024 الاسم: تاريخ:

نتائج التعلم : يستنتج العوامل التي تزيد سرعة التفاعل الكيميائي.

استخدام المضروبات اكمل ما يلي

عجاء عن مادة كيميائية تعمل على زيادة سرعة التفاعل من خلال خفض طاقة التنشيط.

العوامل التي تسرع التفاعل

عجاء عن حفاز يزيد من سرعة التفاعلات الكيميائية في الخلايا الحية.....

التحفيز

استيعاب المفاهيم الرئيسية

C

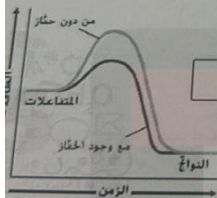
- يقرّر جسمك حفازات خاصة لهضم الطعام ، تسمى
- a. فيتامينات .
 - b. مثبطات .
 - c. أنزيمات .
 - d. هرمونات .

ما الدور الذي تقوم به المواد الحافظة للطعام في التفاعلات الكيميائية المؤدية إلى فساد الطعام؟

- a. النواتج .
- b. المثبطات .
- c. الحفازات .
- d. المتفاعلات .

ما الدور الذي تقوم به الأنزيمات في الخلايا الحية ؟

- a. النواتج .
- b. المثبطات .
- c. الحفازات .
- d. المتفاعلات .

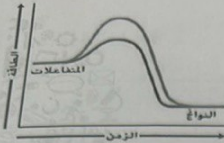


يُبين الشكل أعلاه التغيرات في الطاقة أثناء التفاعل. ويُبين الخط الأفقي التفاعل من دون حفاز. أما الخط ذو اللون الداكن فيبين التفاعل باستخدام حفاز. أي من العبارات التالية صحيح بشأن هذين التفاعلين؟

- A. إنّ التفاعل الذي يتضمن حفازًا أكثر إنتاجًا للحرارة من التفاعل الذي يحدث من دون حفاز.
- B. يتطلب التفاعل الذي يتضمن حفازًا طاقة تنشيط أقل من التفاعل الذي يحدث من دون حفاز.
- C. يحتاج التفاعل الذي يتضمن حفازًا إلى متفاعلات أكثر من التفاعل الذي يحدث من دون حفاز.
- D. يستغرق التفاعل الذي يتضمن حفازًا مدةً أطول من التفاعل الذي يحدث من دون حفاز.

تفسير المخططات

- يبين الرسم التخطيطي تفاعلين ، أحدهما يستخدم حفاز ، و الآخر بدون حفاز .



الرسم الذي يعبر عن استخدام الحفاز هو ذو اللون

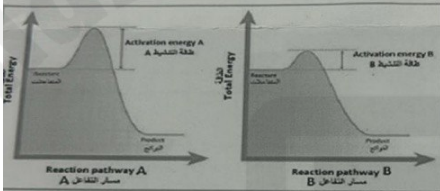
الرسم الذي يعبر عن عدم استخدام الحفاز هو ذو اللون

. كيف من الممكن أن يصبح الخط الأزرق إذا استخدم مشبط بدلا من حفاز؟

- سيكون الخط الأزرق أعلى لأن المشبط سيزيد من طاقة التنشيط
- سيكون الخط الأزرق أقل لأن المشبط سيزيد من طاقة التنشيط
- سيكون الخط الأزرق أعلى لأن المشبط سيقبل من طاقة التنشيط
- لن يحدث المشبط أي تغيير في الخط الأزرق



التفكير الناقد



استنادا الى مقارنة الرسمين اي مسار يظهر التفاعل الذي يحدث بمساعدة انزيم؟

(a) مسار A

(b) مسار B

(c) حدث كلا التفاعلين بمساعدة انزيم

(d) حدث كلا التفاعلين بدون بمساعدة انزيم

