

تم تحميل هذا الملف من موقع المناهج الإماراتية



الملف أوراق عمل الوحدة الرابعة الدوال

[موقع المناهج](#) ← [المناهج الإماراتية](#) ← [الصف الثامن](#) ← [رياضيات](#) ← [الفصل الثاني](#)

روابط مواقع التواصل الاجتماعي بحسب الصف الثامن



روابط مواد الصف الثامن على تلغرام

[الرياضيات](#)

[اللغة الانجليزية](#)

[اللغة العربية](#)

[التربية الاسلامية](#)

المزيد من الملفات بحسب الصف الثامن والمادة رياضيات في الفصل الثاني

[كل ما يخص الاختبار التكويني لمادة الرياضيات للصف الثامن يوم الأحد 9/2/2020](#)

1

[تحميل كتاب الطالب](#)

2

[تدريبات شاملة كمراجعة لامتحان نهاية الفصل \(مع الحلول\)](#)

3

[الامتحان الوزاري لنهاية الفصل الثاني من](#)

4

[ملزمة مع الحل](#)

5

مادة الرياضيات

الصف الثامن

الوحدة 4 الدوال

الفصل الدراسي الثاني

إعداد :

الأستاذ : محمود الششنية



1- يوضح الجدول عدد البوصات المربعة لكل قدم مربع . ما هي المعادلة الأنسب لإيجاد عدد

البوصات المربعة i لأي عدد من الأقدام المربعة f ؟

بوصة مربعة i	قدم مكعب f
144	1
288	2
432	3
576	4

a) $i = 144 f$

b) $i = 145 f$

c) $i = 143 f$

d) $i = 142 f$

2- يوضح الجدول عدد الرسائل النصية التي أرسلها عمر على مدار الأيام الأربعة الماضية . ما هي المعادلة الأنسب

لإيجاد عدد الرسائل المرسلّة في أي عدد من الأيام ؟

عدد الايام d	1	2	3	4
عدد الرسائل m	50	100	150	200

a) $m = 50 d$

b) $m = 51 d$

c) $m = 52 d$

d) $m = 53 d$

3- يوضح الجدول عدد البوصات المربعة لكل قدم مربع . ما هي عدد البوصات المربعة في 15 قدم مربع ؟

بوصة مربعة i	قدم مكعب f
144	1
288	2
432	3
576	4

a) 2160

b) 2161

c) 2163

d) 2164

4- يوضح الجدول عدد الرسائل النصية التي أرسلها عمر على مدار الأيام الأربعة الماضية . ما هي عدد الرسائل

النصية التي سيرسلها عمر خلال 30 يوما ؟

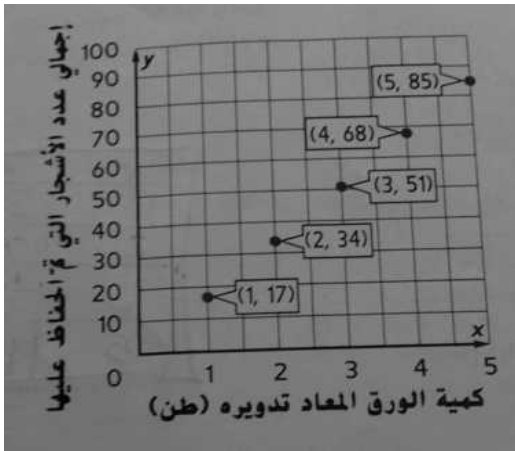
عدد الايام d	1	2	3	4
عدد الرسائل m	50	100	150	200

a) 1501

b) 1500

c) 1505

d) 1502



5- فيما يلي عدد الأشجار التي تم الحفاظ عليها من خلال إعادة التدوير . ما هي

المعادلة الأنسب لإيجاد إجمالي عدد الأشجار y التي يمكن الحفاظ

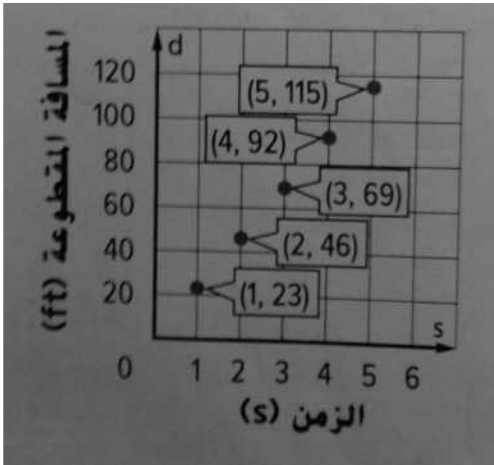
عليها مع أي عدد من أطنان الورق x ؟

a) $y = 17x$

b) $y = 15x$

c) $y = 18x$

d) $y = 18x$



6- يوضح التمثيل البياني المسافة التي يمكن لليعسوب أن يقطعها . ما هي المعادلة

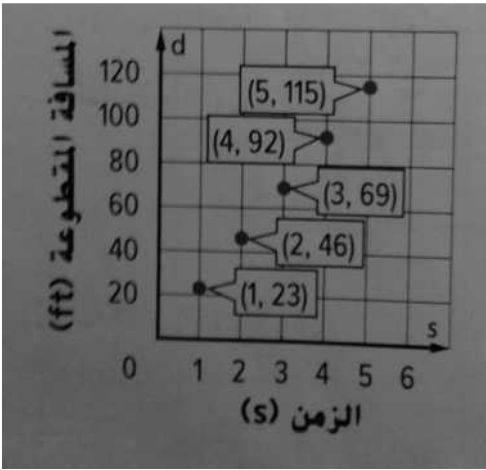
الأنسب لإيجاد المسافة d التي يمكن أن يقطعها في أعداد من الثواني s ؟

a) $d = 23s$

b) $d = 22s$

c) $d = 21s$

d) $d = 20s$



7- يوضح التمثيل البياني المسافة التي يمكن لليعسوب أن يقطعها . حدد المسافة التي يمكن لليعسوب أن يقطعها في دقيقة واحدة ؟

a) 1381

b) 1380

c) 1382

d) 1383

8- حدد المجال من خلال الأزواج المرتبة التالية $(-2, 3)$ $(1, 2)$ $(0, -1)$ $(3, 1)$ ؟

a. $(-1, 1, 2, 3)$

b. $(2, 0, 1, 3)$

c. $(-2, 0, 1, 3)$

d. $(1, 1, 2, 3)$

9- حدد المدى من خلال الأزواج المرتبة التالية $(-2, 3)$ $(1, 2)$ $(0, -1)$ $(3, 1)$ ؟

a. $(-1, 1, 2, 3)$

b. $(2, 0, 1, 3)$

c. $(-2, 0, 1, 3)$

d. $(1, 1, 2, 3)$

10- أوجد $f(-3)$ إذا كان $f(x) = 2x + 1$:

a) -5

b) 5

c) 3

d) -3

11- أوجد $f(7)$ إذا كان $f(x) = 5x$:

a) -35

b) 35

c) 12

d) 7

12- أوجد $f(2)$ إذا كان $f(x) = x - 4$:

a) -2

b) 3

c) 2

d) 4

13- هناك 770 ثمرة فول سوداني في تقريبا في عبوة لزبدة الفول السوداني . وإجمالي عدد الفول السوداني $p(j)$ يساوي دالة لعدد عبوات زبدة الفول السوداني التي تم شرائها j . ما هي الدالة الأنسب لتمثيل إجمالي عدد ثمار الفول السوداني ؟

a) $p(j) = 770 + j$

b) $p(j) = 770 \cdot j$

c) $p(j) = 770 - j$

d) $p(j) = 770 j$

14- يلتقط مصور فوتوغرافي 15 صورة في المتوسط لكل جلسة تصوير . ويمثل إجمالي عدد الصور $p(s)$ دالة لعدد الجلسات s . ما هي الدالة الأنسب لتمثيل إجمالي عدد الصور الملتقطة ؟

a) $p(s) = 15 s$

b) $p(s) = 15 + s$

c) $p(s) = 15 - s$

d) $p(s) = 15 \div s$

x	F(x)
-3	-30
-1	-10
2	20
6	60

15- من خلال الجدول حدد قاعدة الدالة ؟

a) $f(x) = 10x$

b) $f(x) = -10x$

c) $f(x) = x + 10$

d) $f(x) = x - 10$

16- من خلال الجدول حدد قاعدة الدالة ؟

x	F(X)
-5	-9
-1	-5
3	-1
7	3

a) $f(x) = x + (-4)$

b) $f(x) = x + 4$

c) $f(x) = x - (-4)$

d) $f(x) = x - 4$

17- من خلال الجدول حدد قاعدة الدالة ؟

x	F(X)
-2	-3
1	3
3	7
5	11

a) $f(x) = x - 1$

b) $f(x) = 2x + 1$

c) $f(x) = x + 1$

d) $f(x) = 2x - 1$

18- أمانى لديها بعض الصور في ألبوم الصور الخاص بها وتتوي إضافة 12 صورة إليه كل أسبوع . أصبح مع أمانى

120 صورة بعد 8 أسابيع . افترض أن العلاقة خطية . أوجد القيمة الأولية ؟

a) 24

b) 12

c) 25

d) 13

19- تفرض حديقة الحيوان رسوم على عربية الأطفال تبلغ 2 AED لكل ساعة بجانب رسوم ثابتة . التكلفة الكلية

لاستئجار 5 ساعات هي 13 AED . افترض أن العلاقة خطية . أوجد القيمة الأولية ؟

- a) 2 b) 3 c) 4 d) 21

20- أمانى لديها بعض الصور في ألبوم الصور الخاص بها وتتوي إضافة 12 صورة إليه كل أسبوع . أصبح مع

أمانى 120 صورة بعد 8 أسابيع . افترض أن العلاقة خطية . أوجد معدل التغير ؟

- a) 24 b) 12 c) 25 d) 13

21- معلم تزلج على الجليد . تبلغ تكلفة ساعة الدروس الخاصة التي يعطيها 40 AED بالإضافة إلى أنه يفرض رسوم

أولية . دفع عدنان مبلغ 265 AED مقابل ست ساعات تدريب . افترض أن العلاقة خطية . أوجد القيمة الأولية ؟

- a) 24 b) 12 c) 25 d) 13

22- معلم تزلج على الجليد . تبلغ تكلفة ساعة الدروس الخاصة التي يعطيها 40 AED بالإضافة إلى أنه يفرض رسوم

أولية . دفع عدنان مبلغ 265 AED مقابل ست ساعات تدريب . افترض أن العلاقة خطية . أوجد معدل التغير ؟

- a) 24 b) 40 c) 25 d) 13

المبلغ Y	الأشهر X
110	3
130	4
150	5
170	6

23- يوضح الجدول المبلغ الذي ادخرته سمية . افترض أن العلاقة بين الكميتين خطية .

اوجد معدل التغير والقيمة الأولية

a) $m = 20$, $b = 50$

b) $m = 50$, $b = 20$

c) $m = 110$, $b = 3$

d) $m = 3$, $b = 110$

24- حدد الجدول الذي يمثل دالة خطية فيما يلي ؟

X	y
2	50
5	35
6	21
8	5

X	y
2	50
3	35
6	20
8	5

X	Y
2	50
4	36
6	20
8	10

X	Y
2	50
4	35
6	20
8	5

25- حدد الجدول الذي لا يمثل دالة خطية فيما يلي ؟

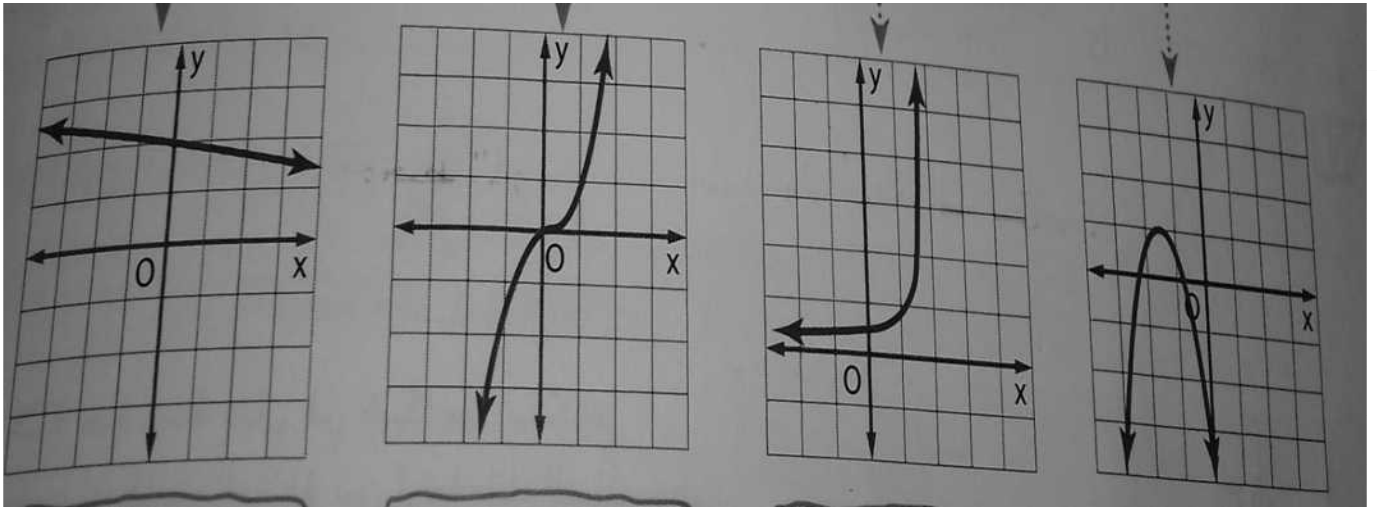
X	y
4	3
8	0
12	-3
16	-6

X	y
5	13
10	28
15	43
20	58

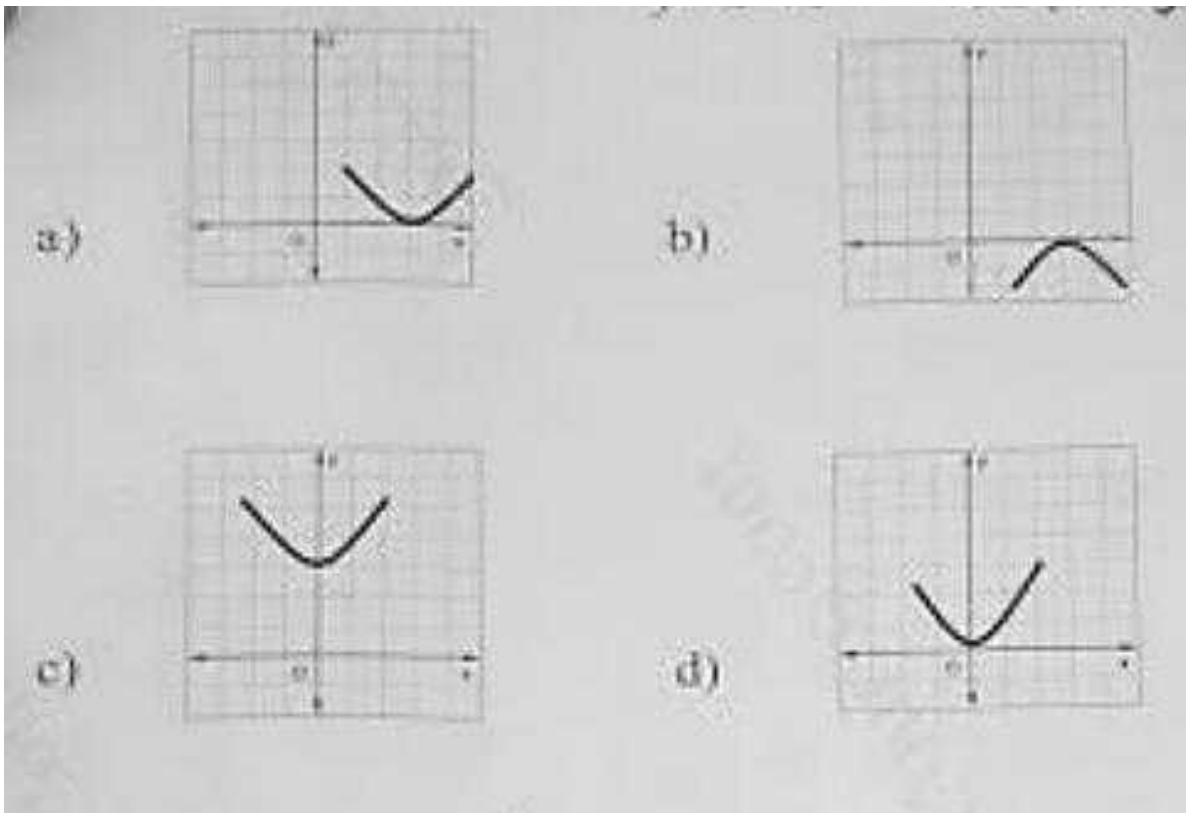
X	Y
0	-3
3	9
6	21
9	33

X	Y
0	1
1	3
2	6
3	10

26- حدد التمثيل البياني الذي يمثل دالة خطية فيما يلي ؟

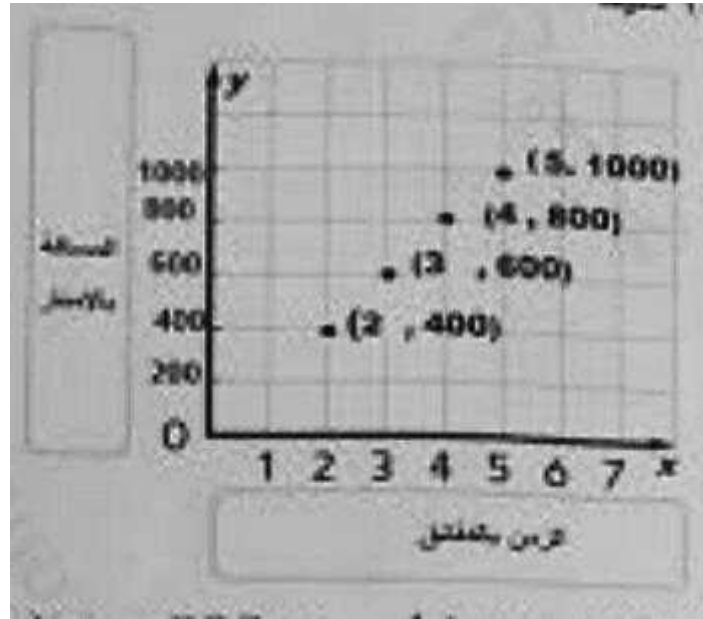


27- اختر التمثيل البياني المناسب للدالة $y = x^2 + 3$



28- يبين التمثيل البياني المسافة التي يقطعها حمد بدراجته خلال ساعتين من الزمن ما المعادلة التي تبين المسافة (y)

التي قطعها محمد بعد (x) دقيقة ؟



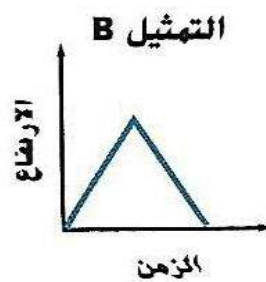
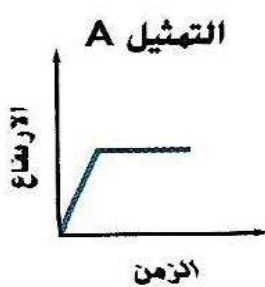
a) $y = 800x$

b) $y = 400x$

c) $y = 600x$

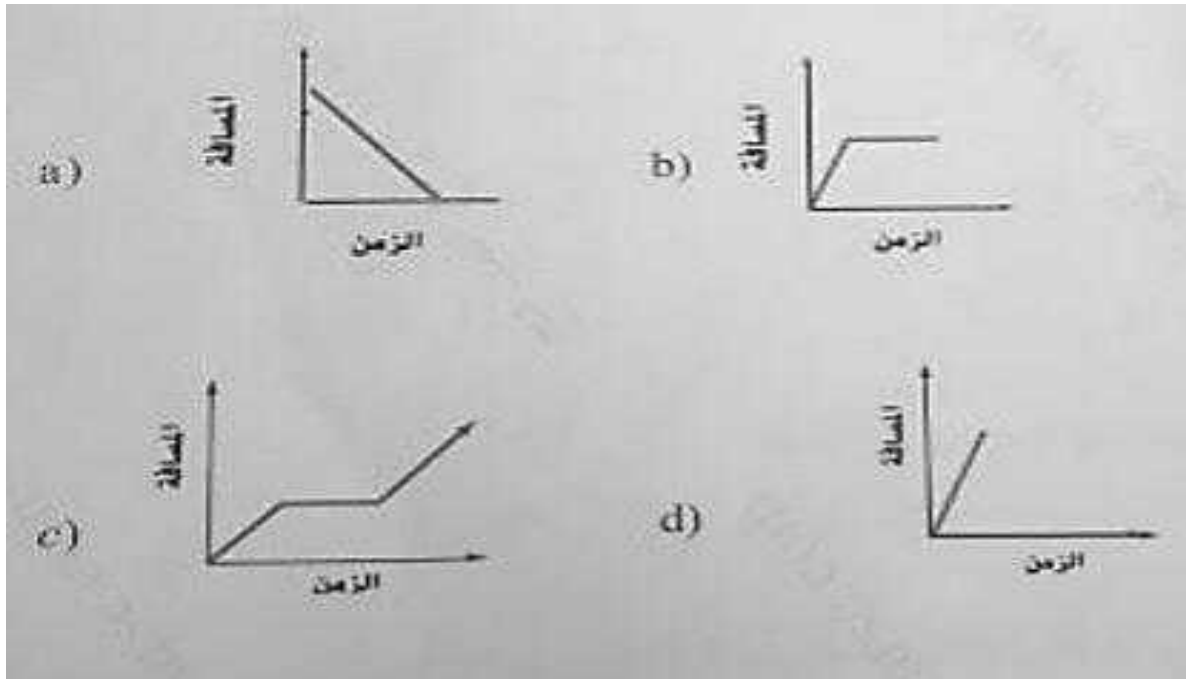
d) $y = 200x$

29- تنمو شجرة بمعدل ثابت وعندما وصلت الى ارتفاع معين محدد توقفت عن النمو . أي تمثيل يعرض هذه العلاقة



30- تحرك سلطان من منزله سيراً على الأقدام وقطع مسافة معينة ثم توقف نهائياً . أي رسم يمثل المسافة التي قطعها

مع تغير الزمن ؟



31- المستقيم الذي معادلته بصيغة الميل والمقطع $y = 3x + 1$ يكون ميله

- a) 3 b) -1 c) -3 d) 1

32- ميل المستقيم المار بالنقطتين $(-1, 4)$, $(-3, -2)$ هو

- a) -2 b) -1 c) 3 d) 2

33- أي مما يلي ليست دالة خطية

a) $y + x = 4$

b) $y = x - 2$

b) $y + 2 = x^2$

c) $2x + y + 5 = 0$

34- يخطط محمود لزيارة حديقة الألعاب المانية حيث سعر تذكرة الدخول 20 AED ويدفع لكل لعبة 15 AED اضافية

اذا لعب x لعبة . أي معادلة تبين تكلفة قضاء يوم في حديقة الألعاب ؟

a) $y = 20x - 15$

b) $y = 20x + 15$

b) $y = 15x + 20$

c) $y = 15x - 20$

35- اذا كان $f(x) = 1 + 2x$ فان قيمة $f(-2)$

a) -2

b) 2

c) 5

d) -3

36- أي مما يلي دالة خطية

a) $y + x = 4$

b) $7x^2 + y = 24$

b) $y + 2 = x^2$

c) $y = x^2$

37- أي مما يلي دالة تربيعية

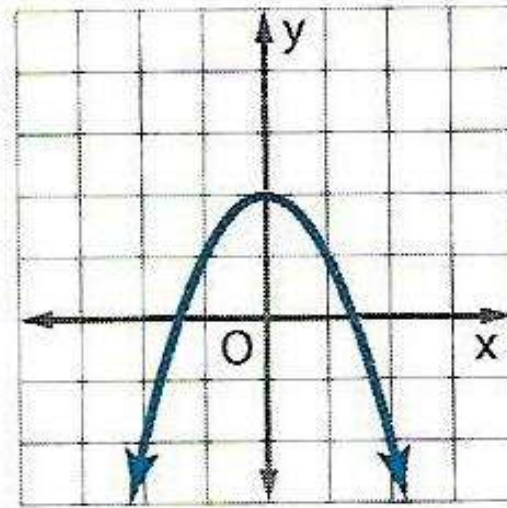
a) $y + x = 4$

b) $y = x - 2$

b) $y + 2 = x^2$

c) $2x + y + 5 = 0$

38- قامت هند برسم تمثيل بياني لدالة تربيعية كما هو موضح حدد العبارة الصحيحة فيما يلي ؟



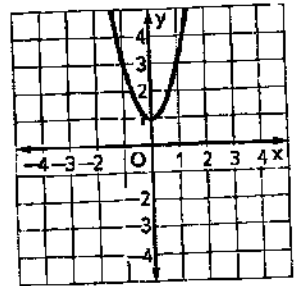
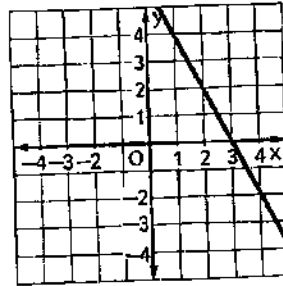
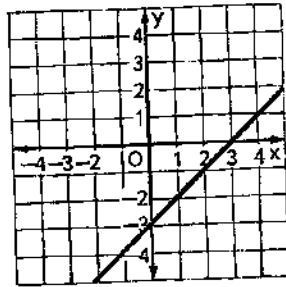
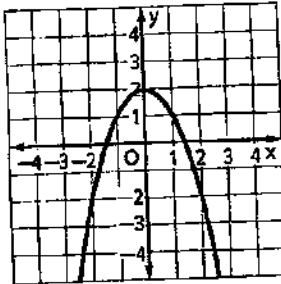
a) يفتح التمثيل البياني لاسفل إذا معامل x^2 موجب

b) التمثيل البياني يمثل الدالة $y = -x + 2$

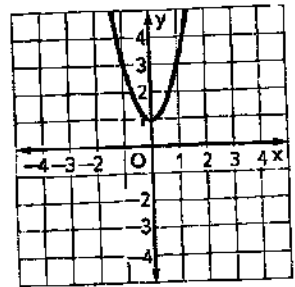
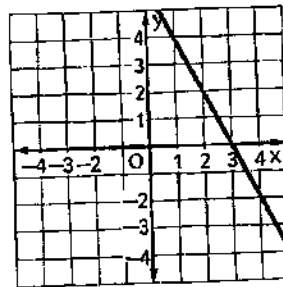
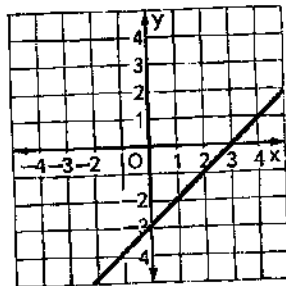
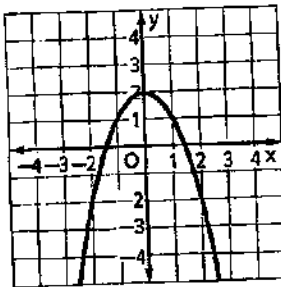
c). التقاطع مع المحور y هو $(0, 2)$.

d) التقاطع مع محور y هو $(0, -2)$

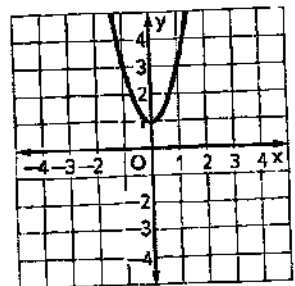
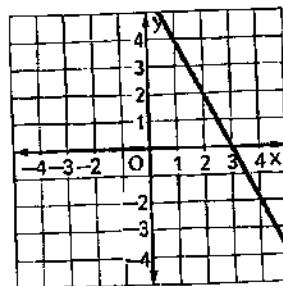
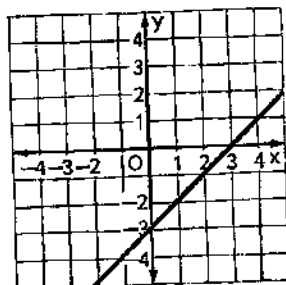
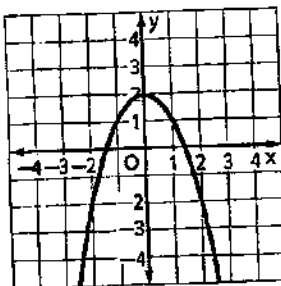
39- اختر التمثيل البياني المناسب لـ $y = -x^2 + 2$



40- اختر التمثيل البياني المناسب لـ $-x + y = -3$



41- اختر التمثيل البياني المناسب لـ $2x + y = 6$



-42 اختر التمثيل البياني المناسب لـ $y = 2x^2 + 1$

