

## شكراً لتحميلك هذا الملف من موقع المناهج الإماراتية



## حل أسئلة الامتحان التعويضي الإلكتروني

[موقع المناهج](#) ← [المناهج الإماراتية](#) ← [الصف الثامن](#) ← [علوم](#) ← [الفصل الثاني](#) ← [الملف](#)

تاريخ نشر الملف على موقع المناهج: 2024-03-16 12:11:43

## التواصل الاجتماعي بحسب الصف الثامن



## روابط مواد الصف الثامن على تلغرام

[الرياضيات](#)

[اللغة الانجليزية](#)

[اللغة العربية](#)

[التربية الاسلامية](#)

## المزيد من الملفات بحسب الصف الثامن والمادة علوم في الفصل الثاني

[حل أسئلة الامتحان النهائي الإلكتروني](#)

1

[أسئلة مراجعة صفحات الكتاب وفق الهيكل الوزاري](#)

2

[حل أسئلة الجزء الكتابي وفق الهيكل الوزاري](#)

3

[أسئلة الجزء الكتابي وفق الهيكل الوزاري](#)

4

[مذكرة شاملة لدروس الفصل](#)

5

Grade8

الإمتحان: نوع الاختبار:

الصف الثامن - العام - مادة... Final

je?

ما الذي يُكون صورة مُصغرة دائماً؟

المخرجات التعليمية المرتبطة

SCI.4.3.02.011 ○

.a

مرآة مقعرة

.b

مرآة مستوية

.c

عدسة محدبة

.d

عدسة مقعرة

ما الترتيب الصحيح لكل من الجين و DNA والكروموسوم والخلية

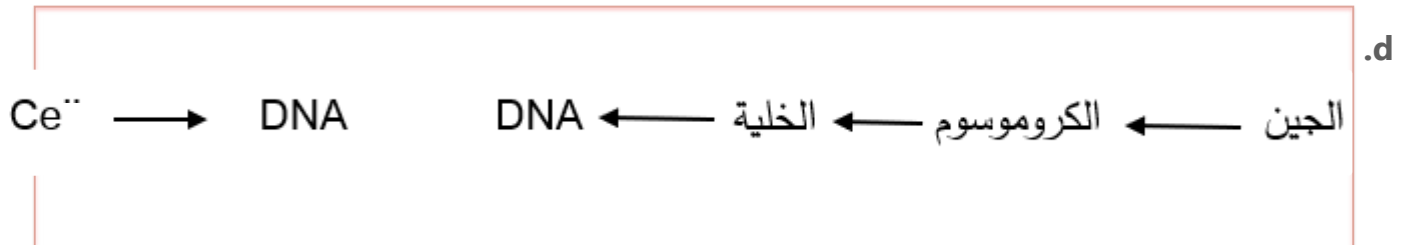
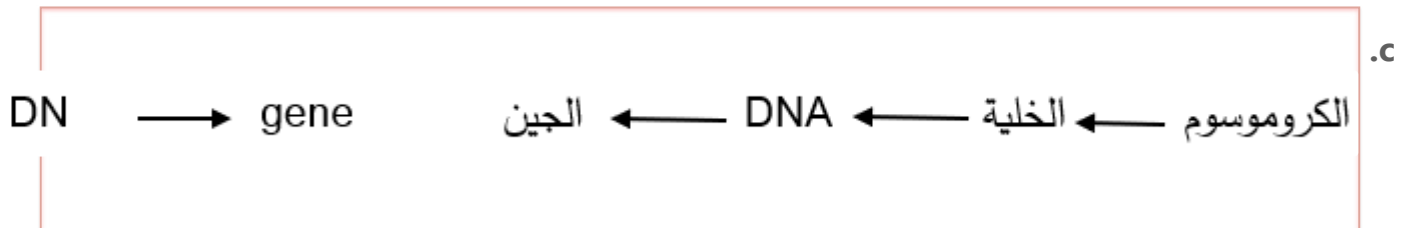
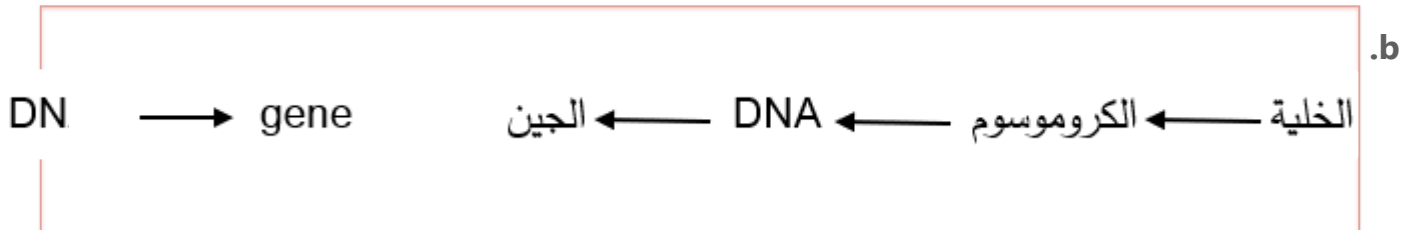
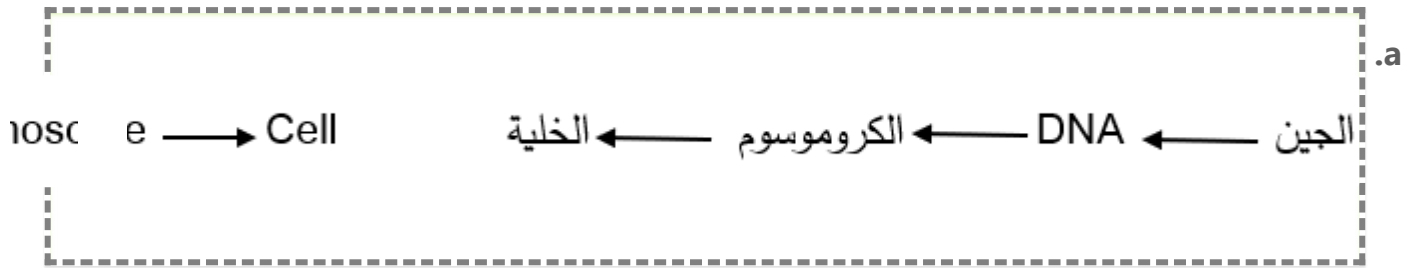
f gene, DNA,

o largest?

من الأصغر إلى الأكبر؟

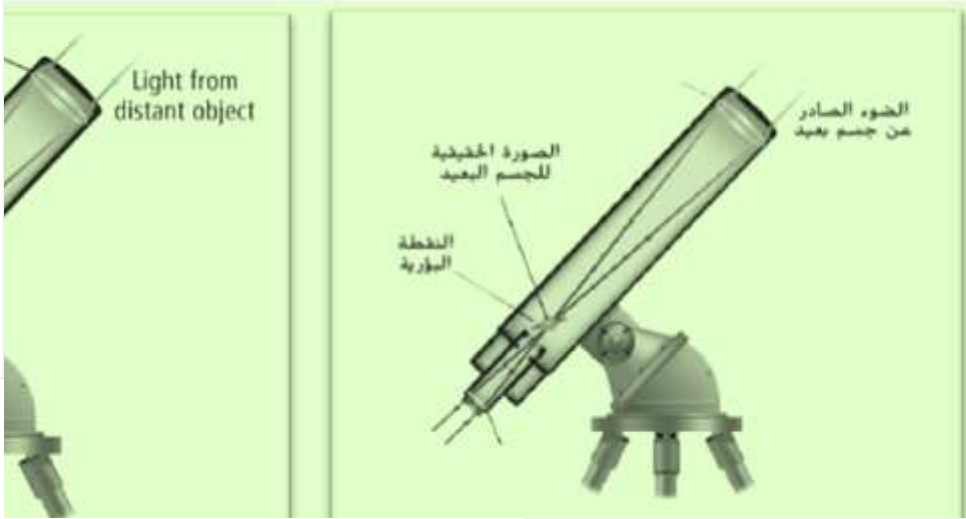
المخرجات التعليمية المرتبطة

SCI.3.1.03.022 o



s the visual

أي مما يأتي يصف بشكل صحيح الجهاز البصري في الشكل أدناه؟



المخرجات التعليمية المرتبطة

SCI.4.3.02.010 ○

convex

.a

تلسكوب كاسر ويستخدم عدستين محدبتين

convex

.b

تلسكوب عاكس ويستخدم عدستين محدبتين

mirrors

.c

تلسكوب كاسر ويستخدم مرآتين وعدسة عينية

.d

nirro

تلسكوب عاكس ويستخدم مرآتين وعدسة عينية

is **NOT** true related to the figure

أي مما يلي **غير** صحيح فيما يتعلق بالشكل أدناه؟



المخرجات التعليمية المرتبطة

SCI.4.3.02.007 ○

.a

الصورة المتكونة مُعتدلة

.b

الصورة المتكونة مقلوبة جانبياً

.c

المرآة في الصورة مستوية

.d

الصورة المتكونة مُكبّرة

Where are the villi found?

في أي أعضاء الجهاز الهضمي تُوجد الخملات؟

المخرجات التعليمية المرتبطة

SCI.3.1.01.038 ○

SCI.3.1.01.040 ○

.a

المرئ

.b

المعدة

.c

الأمعاء الدقيقة

.d

الأمعاء الغليظة



أين يحدث الهضم الكيميائي للبروتينات والكربوهيدرات والأحماض النووية والدهون؟

Where does chemical digestion of proteins, carbohydrates, and nucleic acids take place?

المخرجات التعليمية المرتبطة

SCI.3.1.02.014 ○

.a

الفم

.b

المرئ

.c

الاثني عشر

.d

الأمعاء الغليظة

تعمل الكليتان على تنقية الفضلات من .....

المخرجات التعليمية المرتبطة

SCI.3.1.01.039 ○

SCI.3.1.01.040 ○

.a

الرئتين

.b

الجلد

.c

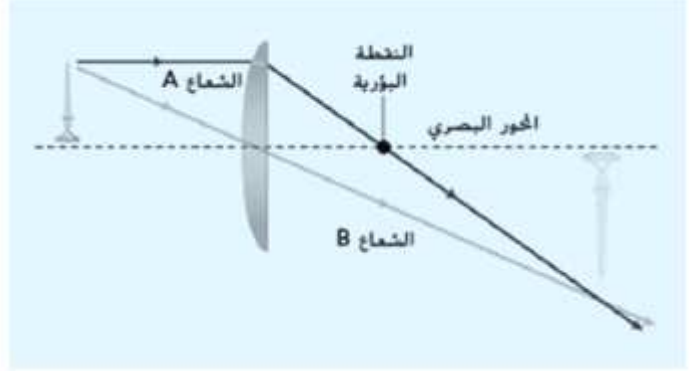
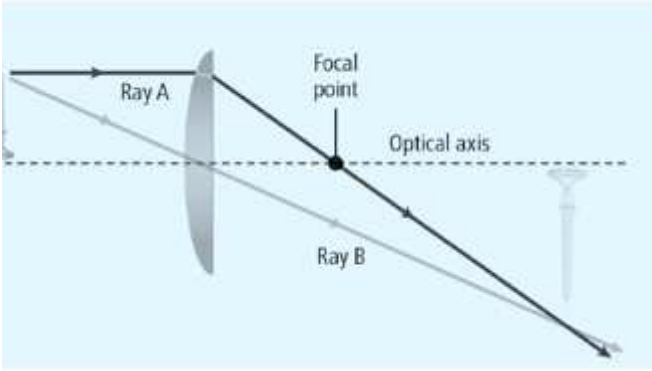
الأمعاء

.d

الدم

one and two  
true?

في الشكل أدناه، يقع الجسم بين البعد البؤري وضعفه. أي مما يأتي صحيح؟



المخرجات التعليمية المرتبطة

SCI.4.3.02.010 ○

1

.a

2

.b

3

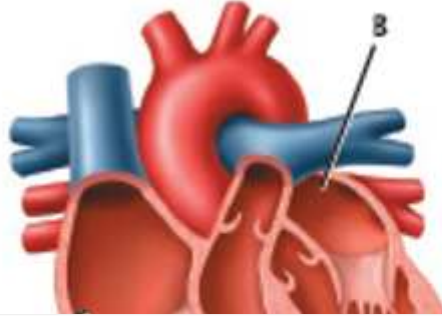
.c

4

.d

icle?

أي حرف يُمثل البطين الأيمن؟



المخرجات التعليمية المرتبطة

SCI.3.1.01.039 ○

SCI.3.1.01.040 ○

**A**

.a

**B**

.b

**C**

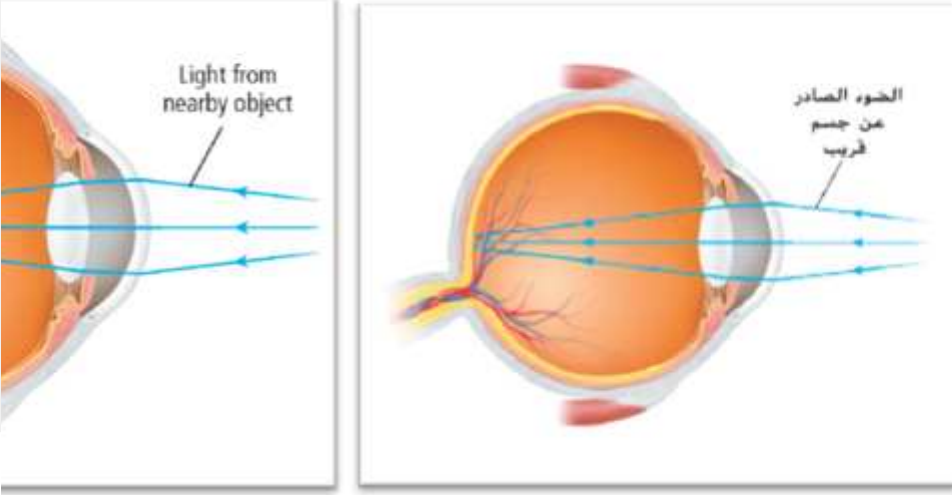
.c

**D**

.d

following is

فيما يتعلق بالشكل أدناه، أي مما يأتي صحيح؟



المخرجات التعليمية المرتبطة

SCI.4.3.02.010 ○

I a concave

.a العين مُصابة بطول النظر وتُستخدم عدسة مقعرة لتصحيحه

d

.b العين مُصابة بطول النظر وتُستخدم عدسة محدبة لتصحيحه

ind

.c العين مُصابة بقصر النظر وتُستخدم عدسة مقعرة لتصحيحه

it

.d

العين مُصابة بقصر النظر وتُستخدم عدسة مُحدبة لتصحيحه

and

عندما يُجرح وعاء دموي صغير في يدك. أي مما يلي يلعب دورًا دفاعيًا فاعلاً ضد الأمراض المحتملة؟

المخرجات التعليمية المرتبطة

SCI.3.1.01.041 ○

.a

الصفائح الدموية

.b

خلايا الدم الحمراء

.c

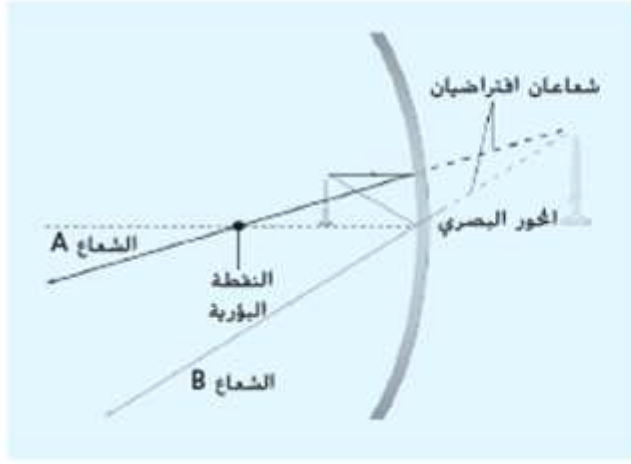
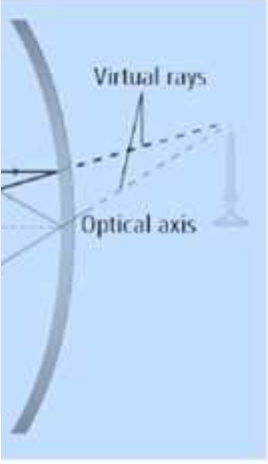
البلازما

.d

كريات الدم البيضاء

regarding the

أي العبارات التالية صحيحة فيما يتعلق بالشكل أدناه؟



المخرجات التعليمية المرتبطة

SCI.4.3.02.011 ○

formed is

المرآة محدبة والصورة المتكونة حقيقية مقلوبة مصغرة

.a

formed is

المرآة مقعرة والصورة المتكونة حقيقية مقلوبة مصغرة

.c

المرآة محدبة والصورة المتكونة تقديرية معتدلة مكبرة

.b



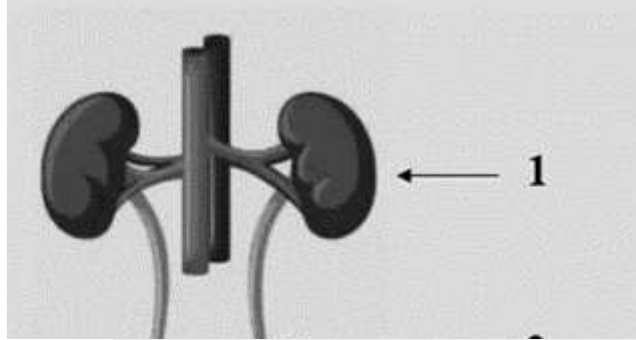
.d

المرأة مقعرة والصورة المتكونة تقديرية معتدلة مكبرة

d sphincters that

أين تُوجد العضلات المستديرة المعروفة باسم العاصرات والتي

تتحكم في إخراج البول؟



المخرجات التعليمية المرتبطة

SCI.3.1.01.039 ○

SCI.3.1.01.040 ○

.a

المثانة

.b

الإحليل

.c

الحالب

.d

of proteins?

أي مما يأتي ليست من وظائف البروتينات؟

المخرجات التعليمية المرتبطة

SCI.3.1.04.010 ○

SCI.3.1.05.001 ○

.a

توصيل الإشارات بين الخلايا

.b

الحماية ضد الأمراض

.c

تسريع التفاعلات الكيميائية

.d

مُساعدة الجسم على امتصاص الفيتامينات

used by all cells?

أي من الغازات التالية تحتاج إليه كل الخلايا؟

المخرجات التعليمية المرتبطة

SCI.3.1.01.041 ○

.a

ثاني أكسيد الكبريت

.b

الهيدروجين

.c

ثاني أكسيد الكربون

.d

الأكسجين

ماذا يُطلق التنفس الخلوي؟

المخرجات التعليمية المرتبطة

SCI.3.1.01.041 ○

.a

ثاني أكسيد الكربون والماء

.b

ثاني أكسيد الكربون والأكسجين

.c

الأكسجين والماء

.d

النيتروجين والأكسجين

, stars and

تمكن العلماء من اكتشاف الضوء الصادر عن الكواكب والنجوم  
والمجرات باستخدام .....

المخرجات التعليمية المرتبطة

SCI.4.3.02.010 ○

scope and it is one of the  
scopes

تلسكوب هابل وهو أحد التلسكوبات الكاسرة

.a

scope and it is one of the  
scopes

تلسكوب هابل وهو أحد التلسكوبات العاكسة

.b

المجهر

.c

الكاميرا

.d

al point on the

إذا سقط شعاع ضوئي مازًا بالنقطة البؤرية على سطح مرآة مقعرة

.....

فإنه.....

#### المخرجات التعليمية المرتبطة

SCI.4.3.02.009 ○

SCI.4.3.02.011 ○

S

.a

ينعكس منتقلًا في مسار مواز للمحور البصري

is

.b

ينكسر منتقلًا في مسار مواز للمحور البصري

.c

ينعكس ليمر بالنقطة البؤرية

.d

ينكسر ليمر بالنقطة البؤرية

h of the following

فيما يتعلق بملصق الطعام أدناه. أي العبارات التالية غير صحيحة؟

Nutrition Facts	
Serving Size 1/2 cup (121g)	
Servings Per Container about 3.5	
Amount Per Serving	
<b>Calories</b> 25	Calories from Fat 0
% Daily Value*	
<b>Total Fat</b> 0g	0%
Saturated Fat 0g	0%
Trans Fat 0g	0%

المخرجات التعليمية المرتبطة

SCI.3.1.04.010 ○

SCI.3.1.05.001 ○

ents

.a يُبين ملصق الطعام المواد الغذائية الموجودة

في كل حصة من الطعام

re amount

.b تُساعد ملصقات الأطعمة على تحديد كميات

od

المجموعات الغذائية الموجودة في الطعام

.c



ents

يُبين مُلصق الطعام المواد الغذائية الموجودة

في كل عبوة

eat

يُساعد تقييم ملصقات الأطعمة على تناول

وجبات متوازنة

.d

أي مما يأتي من الصفات الموروثة؟

المخرجات التعليمية المرتبطة

SCI.3.1.03.020 ○

.a

فقدان مخالب

.b

تعلم حيلة جديدة

.c

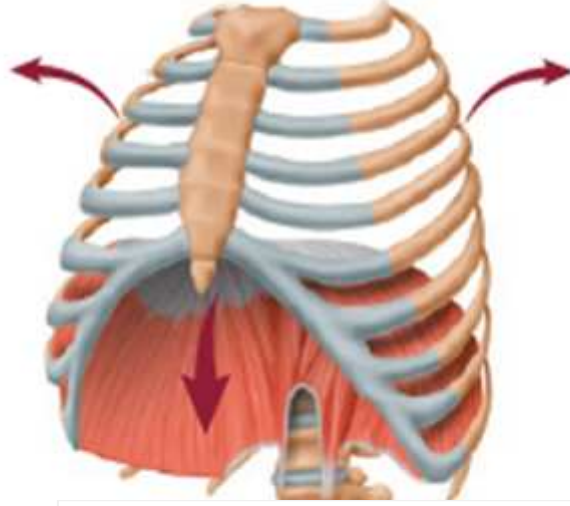
المنقار المعقوف

.d

تعلم القراءة

Figure below?

أي من العمليات مُبينة في الشكل أدناه؟



المخرجات التعليمية المرتبطة

SCI.3.1.01.041 ○

.a

الزفير

.b

التنفس الخلوي

.c

الشهيق

.d

ما جزء الحمض النووي *DNA* الذي يحتوي على معلومات وراثية  
لصفة وراثية واحدة؟

المخرجات التعليمية المرتبطة

SCI.3.1.03.022 ○

.a

الكروموسوم

.b

الجين

.c

البويضة

.d

الحيوان المنوي

genetic

.....

يُعتبر البيئات الشتوي مثالاً على .....

المخرجات التعليمية المرتبطة

SCI.3.1.03.022 ○

ptati

.a

التكيف الوظيفي

.b

التمويه

iptati

.c

التكيف السلوكي

.d

التقليد

beetles can be inherited  
an adaptation through

قد ينتقل تنوع اللون الذي ظهر في خنفسة أو بضع خنافس عبر  
الوراثة إلى العديد من الخنافس الأخرى ليصبح وسيلة للتكيف من  
خلال .....



المخرجات التعليمية المرتبطة

SCI.3.1.03.022 ○

on

ling

.a

الانتخاب الطبيعي

.b

التناسل الانتقائي

.c

الطفرة

.d

التنوع

amounts for

ما المواد الغذائية التي يحتاج إليها الجسم بكميات صغيرة بغرض النمو

and prevention of

وتنظيم الوظائف والوقاية من بعض الأمراض؟

المخرجات التعليمية المرتبطة

SCI.3.1.05.002 ○

.a

الكربوهيدرات

.b

البروتينات

.c

الدهون

.d

الفيتامينات