

كل ما يحتاجه الطالب في جميع الصفوف من أوراق عمل واختبارات ومذكرات، يجده هنا في الروابط التالية لأفضل مواقع تعليمي إماراتي 100 %

<u>تطبيق المناهج الإماراتية</u>	<u>الاجتماعيات</u>	<u>الرياضيات</u>
<u>الصفحة الرسمية على التلغرام</u>	<u>الاسلامية</u>	<u>العلوم</u>
<u>الصفحة الرسمية على الفيسبوك</u>	<u>الانجليزية</u>	
<u>التربية الاخلاقية لجميع الصفوف</u>	<u>اللغة العربية</u>	
<u>التربية الرياضية</u>		
<b>مجموعات التلغرام.</b>	<b>مجموعات الفيسبوك</b>	<b>قنوات تلغرام</b>
<u>الصف الأول</u>	<u>الصف الأول</u>	<u>الصف الأول</u>
<u>الصف الثاني</u>	<u>الصف الثاني</u>	<u>الصف الثاني</u>
<u>الصف الثالث</u>	<u>الصف الثالث</u>	<u>الصف الثالث</u>
<u>الصف الرابع</u>	<u>الصف الرابع</u>	<u>الصف الرابع</u>
<u>الصف الخامس</u>	<u>الصف الخامس</u>	<u>الصف الخامس</u>
<u>الصف السادس</u>	<u>الصف السادس</u>	<u>الصف السادس</u>
<u>الصف السابع</u>	<u>الصف السابع</u>	<u>الصف السابع</u>
<u>الصف الثامن</u>	<u>الصف الثامن</u>	<u>الصف الثامن</u>
<u>الصف التاسع عام</u>	<u>الصف التاسع عام</u>	<u>الصف التاسع عام</u>
<u>الصف التاسع متقدم</u>	<u>الصف التاسع متقدم</u>	<u>الصف التاسع متقدم</u>
<u>الصف العاشر عام</u>	<u>الصف العاشر عام</u>	<u>الصف العاشر عام</u>
<u>الصف العاشر متقدم</u>	<u>الصف العاشر متقدم</u>	<u>الصف العاشر متقدم</u>
<u>الحادي عشر عام</u>	<u>الحادي عشر عام</u>	<u>الحادي عشر عام</u>
<u>الحادي عشر متقدم</u>	<u>الحادي عشر متقدم</u>	<u>الحادي عشر متقدم</u>
<u>ثاني عشر عام</u>	<u>الثاني عشر عام</u>	<u>الثاني عشر عام</u>
<u>ثاني عشر متقدم</u>	<u>الثاني عشر متقدم</u>	<u>الثاني عشر متقدم</u>



# مُرَاجَعَةُ الْعُلُومِ لِلصَّفِّ الثَّامِنِ

## الفصلين الدراسيين الثاني والثالث

( الْعَامُ الدِّرَاسِي 2018-2019 )

مَهَارَاتُ الْفَصْلِ الدِّرَاسِي الثَّالِثِ		مَهَارَاتُ الْفَصْلِ الدِّرَاسِي الثَّانِي	
يحدد المقصود بالزلازل ومكان حدوثه	1	يقارن بين الصورة الحقيقية والصورة التقديرية	1
يقارن بين الزلازل السطحية والزلازل العميقة	2	يحدد مشاكل الابصار	2
يرتب الترسبات من الأقدم والأحدث	3	يقارن بين العدسة الشيئية والعدسة العينية	3
يشرح المبدأ الجيولوجي حول كيفية التعرف على السد الصخري	4	يرتب خطوات سير الغذاء في جهاز الهضم	4
يحدد انواع عدم التوافقمن الأشكال التخطيطية	5	يشرح دور الانزيمات في الهضم الكيميائي	5
يقارن بين الموجات الأولية والثانوية	6	يرتب طريقة تحليل الانزيم لجزيئات الغذاء	6
يعدد الاحداث الجيولوجية التي طرأت على حقبة الحياة الوسطى	7	يصف وظيفة اعضاء الجهاز البولي	7
يفسر خطورة الزلازل السطحية	8	يعدد اجزاء الجهاز الدوري	8
يعدد خصائص الموجات الزلزالية	9	يلخص طريقة انتاج البول في الكلية	9
يستنتج كيفية التعرف على طبيعة اللب في باطن الأرض	10	يربط العلاقة بين الجهازالاجراحي واجهزة الجسم الاخرى	10



اسم الطالب	
الصف والشعبة	الثامن

مُعَلِّم المادة: هالة حمشو

### السؤال الأول: اختر الاجابة المناسبة

- 1\_ كم يبعد جسم عن مرآة مقعرة اذا كانت الصورة المتكونة معتدلة  
أ-بعد بؤري ب-أقل من العد البؤري ج\_أكثر من البعد البؤري د\_ضعف البعد البؤري
- 2\_ أي مما يلي يصف الصورة التي تكونها المرآة المحدبة  
أ-حقيقية ب-مقلوبة ج-مكبرة د-افتراضية
- 3\_ كيف تتغير الصورة كلما اقترب الجسم من العدسة  
أ-تصبح أكبر ب-تصبح أصغر ج-تصبح أقرب د- تصبح حقيقية
- 4\_ ماميزة زيادة نصف قطر المرآة المقعرة في التلسكوب العاكس  
أ-تكون المرآة صورا أكثر سطوعا ب-تكون المرآة صورا أكبر  
ج-تكون المرآة صورا أكبر د-يزيد البعد البؤري
- 5-مانوع العدسة المستخدمة لتصحيح طول النظر  
أ-عدسة مستوية ب- عدسة مقعرة ج-عدسة مسطحة د-عدسة محدبة
- 6-ماوظيفة العدسات  
أ-عكس الضوء ب-كسر الضوء ج-حيد الضوء د-التداخل مع الضوء
- 7-مالذي يمكن أن يكون صورة مكبرة  
أ-العدسة المحدبة ب-عدسة مقعرة ج-مرآة محدبة د-مرآة مقعرة
- 8-أي مما يلي لا يشكل جزء من التلسكوب العاكس  
أ-المرآة المستوية ب-العدسة المحدبة ج- المرآة المقعرة د-المرآة المحدبة
- 9-مالمواد الغذائية التي تساعد جسمك على امتصاص الفيتامينات  
أ-الكربوهيدرات ب-الدهون ج-المعادن د- البروتينات
- 10-ماأول مكان يحدث فيه الهضم  
أ-القمع ب-المعدة ج- الأمعاء الدقيقة د-الأمعاء الغليظة

مدرسة المنارة الخاصة (الشامخة)



## 11- تعمل الكليتان على تنقية الفضلات من

- أ- البراز      ب- الدم      ج- البول      د- العرق
- 12- أي مما يلي ينتجه الجهاز البولي  
أ- الدم      ب- البراز      ج- البول      د- العرق
- 13- العضو الذي ينتج مادة تعادل الحمض الذي تنتجه المعدة  
أ- المرئ      ب- البنكرياس      ج- المرارة      د- الكبد
- 14- أي من أجهزة الجسم التالية ينتج ثاني أكسيد الكربون  
أ- الجهاز الهضمي      ب- الجهاز الأخرجي      ج- الجهاز التنفسي      د- الجهاز الدوري
- 15- مما تتكون البروتينات  
أ- المعادن      ب- الفيتامينات      ج- الأحماض الأمينية      د- السكريات
- 16- ما المصدر الأساسي للطاقة  
أ- الكربوهيدرات      ب- البروتينات      ج- المياه      د- المعادن
- 17- أي من العمليات التالية تعتمد على الأنزيمات  
أ- الهضم الكيميائي      ب- الهضم الميكانيكي      ج- التنفس      د- الأخراج
- 18- أي من الأجهزة التالية يعمل مع الجهاز الهضمي لنقل المواد الغذائية الى خلايا الجسم  
أ- الدوري      ب- التنفسي      ج- الأخرجي      د- الهضمي
- 19- أي من أجزاء الدماغ التالية يعمل مع الجهاز البولي للمساعدة في الحفاظ على الاتزان الداخلي  
أ- المخ      ب- المخ      ج- تحت المهاد      د- النخاع
- 20- ما الوظيفة الأساسية لجهاز الأخراج  
أ- مكافحة الأمراض      ب- تحريك الأطراف      ج- ضخ الدم      د- ازالة الفضلات
- 21- عندما يغادر الدم القلب الى أين يخرج  
أ- الى الرئتين      ب- الوريد الرئوي      ج- الشريان الأورطي      د- الشعيرات الدموية
- 22- أي مما يلي من الصفات الموروثة  
أ- تعلم القراءة      ب- فقدان مخب      ج- منقار معقوف      د- تعلم حيلة جديدة
- 23- أي مما يلي من مصادر ظهور التنوع  
أ- وسائل التكيف      ب- الطفرات      ج- الطراز الظاهري      د- الصفات الوراثية



## السؤال الثاني: املأ الفراغات بالكلمة المناسبة

- 1-السطح المستوي والأملس الذي يعكس الضوء يكون الصورة هو .....
- 2-يستخدم ..... عدستين محدبتين لتكبير الأجسام الصغيرة والقريبة
- 3-يطلق على البطانة الداخلية للعين التي الصور الضوئية الى اشارات كهربائية اسم .....
- 4\_تسمى المواد الغذائية المكونة من سلاسل طويلة من الأحماض الأمينية ب.....
- 5-أحد الأنواع المواد المغذية هو .....ويتكون من سلاسل طويلة من السكريات
- 6-يتحرك الغذاء خلال المرئ للأسفل عن طريق .....
- 7-يسمى تكسير الطعام الى جسيمات صغيرة ب.....
- 8-يسمى الأنبوب الذي يربط الكلية بالمثانة.....
- 9-يخزن البول في .....
- 10-يتم امتصاص المواد الغذائية المستمدة من .....بواسطة.....
- 11-الجهاز الدوري ينقي الدم من .....
- 12-الجهاز الهضمي يزيل .....التي تضر بالجسم
- 13-يسمح التنفس لخلايا الجسم بالحصول على.....والتخلص من .....
- 14-يتكون الدم من البلازما وكريات الدم الحمراء وكريات الدم البيضاء و.....
- 15\_الشهيق و.....عبارة عن عمليتين تعملان على الدخال الهواء واخراجه
- 16-تعرف الصفة المميزة للكائن الحي باسم .....
- 17\_تعرف الاختلافات الطفيفة في الصفات الوراثية باسم.....
- 18-التشبه بنوع آخر يسمى .....
- 19\_انتقال الصفات الوراثية من الآباء الى الأبناء هو.....
- 20\_يعرف التغير في تسلسل DNA الموجود في أحد الجينات باسم .....
- 21- يتكون القلب من أربع حجرات وهي .....و.....و.....و.....



السؤال الثالث: ميز بين الصورة الحقيقية والصورة التقديرية اذا كان الرسم يساعدك في الشرح فارسم مخططاً بجوار عباراتك .

تقديرية :

حقيقية :

- نظم البيانات الخاصة بمشاكل الابصار الشائعة.

شكل عدسة النظارة	موقع الصورة	السبب	الرؤية جيدة بالنسبة الى	المشكلة
				قصر النظر
				طول النظر
				اللابؤية

مدرسة المنارة الخاصة (الشامة)



- قارن بين العدسة الشيئية والعدسة العينية لمجهر بسيط باكمال رسم فن تخطيطي بالعبارات الموجودة في بنك المفردات .

- 1- عدسة محدبة  
2- المسافة من الجسم الى العدسة اقل من البعد البؤري  
3- صورة مكبرة  
4- صورة حقيقية  
5- صورة تقديرية  
6- المسافة من الجسم الى العدسة تساوي البعد او ضعفه

العدسة العينية	كلتاها	العدسة الشيئية
<a href="http://alManahj.com/ae">alManahj.com/ae</a>		

- سلسل الخطوات الاربع التي يتبعها الغذاء في جهاز الهضمي .

الابتلاع :

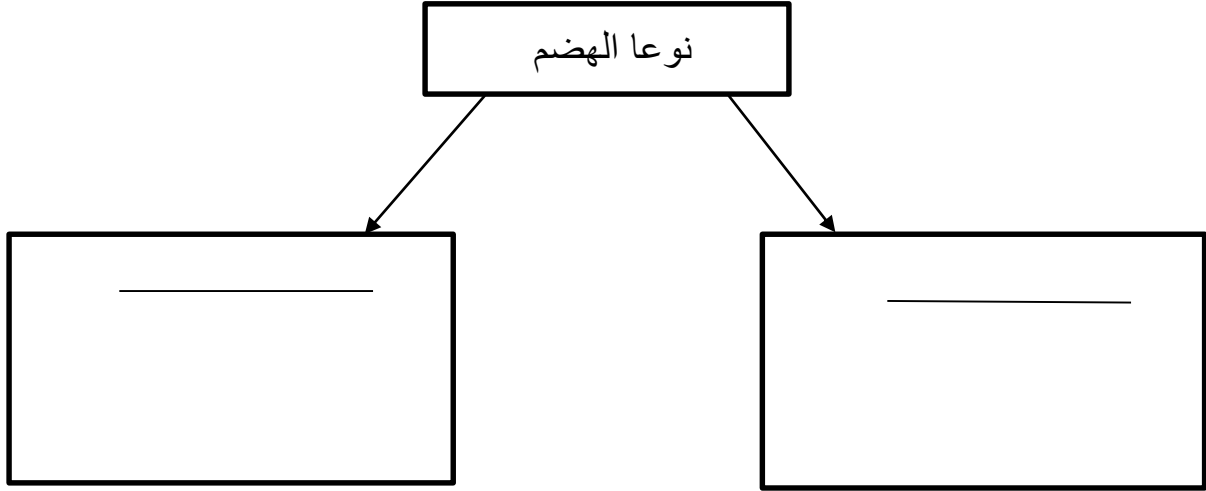
الهضم :

الامتصاص :

التخلص من الطعام غير المهضوم :



2- حدد نوع الهضم :



- اشرح دور بعض الانزيمات في الهضم الكيميائي .

الدور	الانزيم
تحليل البروتينات	..... و الباباين
	الاميليز
	الليباز

حدد مكونات الدم واذكر خصائص كل منها .

مكون الدم	- الخصائص
-	-
-	-
-	-





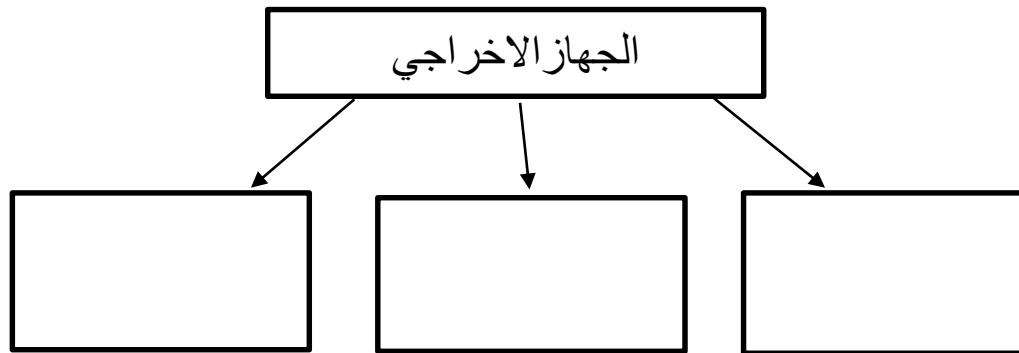
\_سلسل طريقة تحليل الانزيم لجزيئات الغذاء الى اجزاء اصغر.

يرتبط .....  
ب.....

يزيد ..... من ساعة .....  
الذي يحلل .....

يحرر .....  
[alManahj.com/ae](http://alManahj.com/ae)

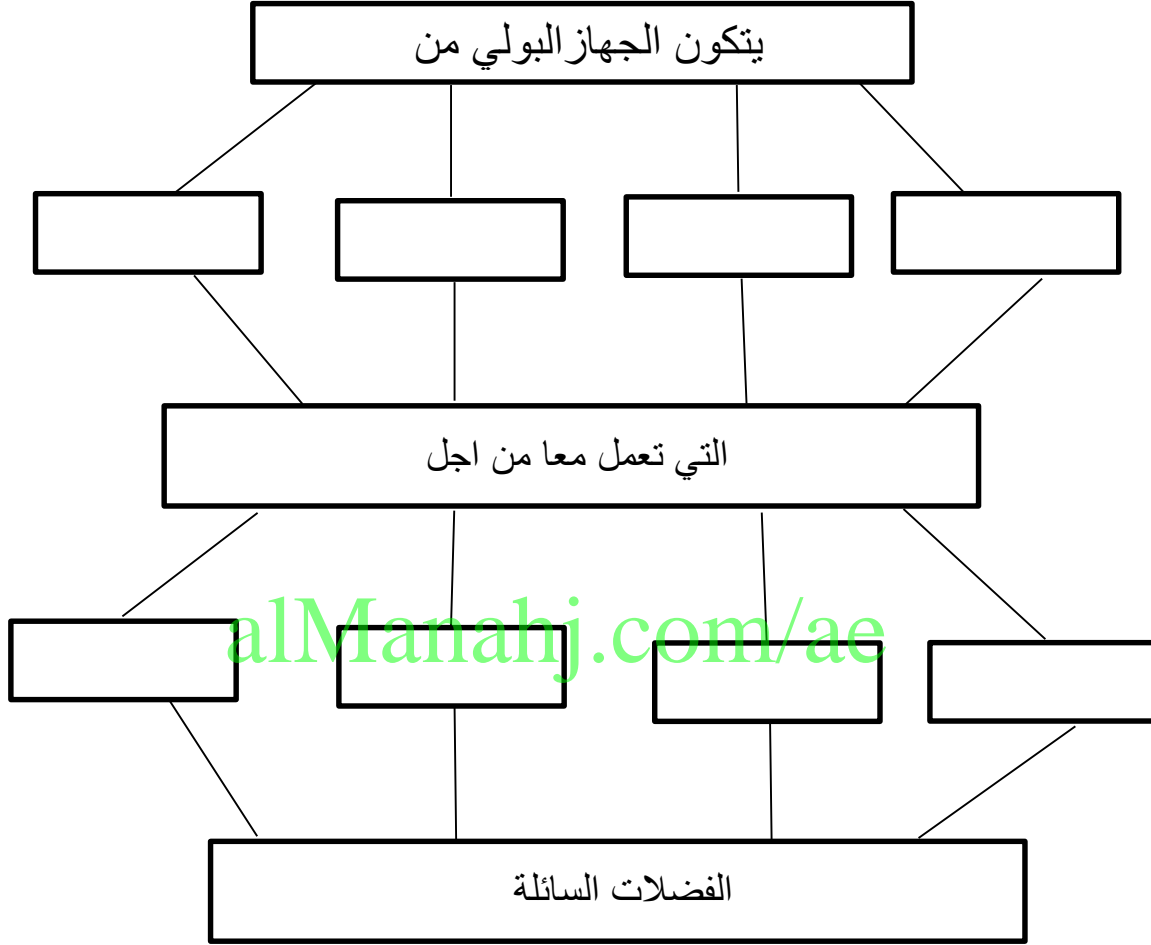
- فصل الوظائف الثلاثة للجهاز الاخراجي .



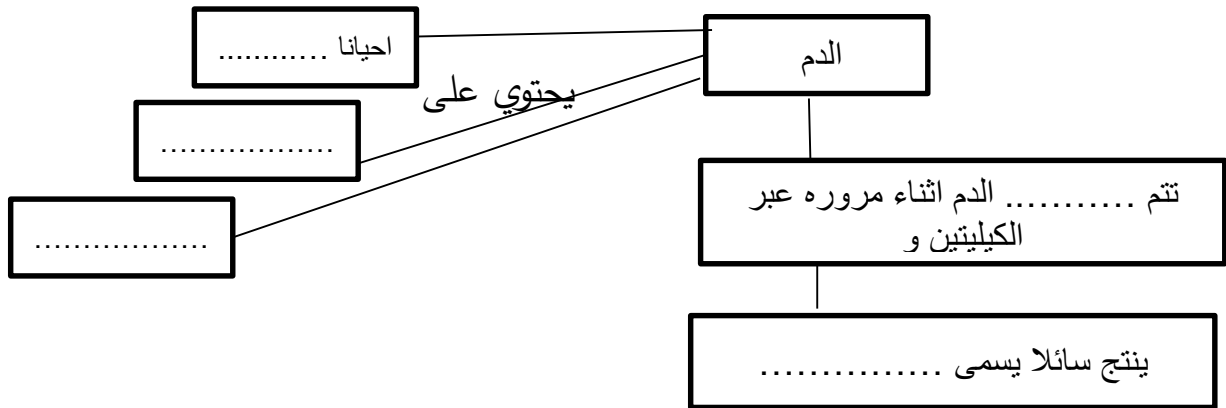
مدرسة المنارة الخاصة (الشامة)



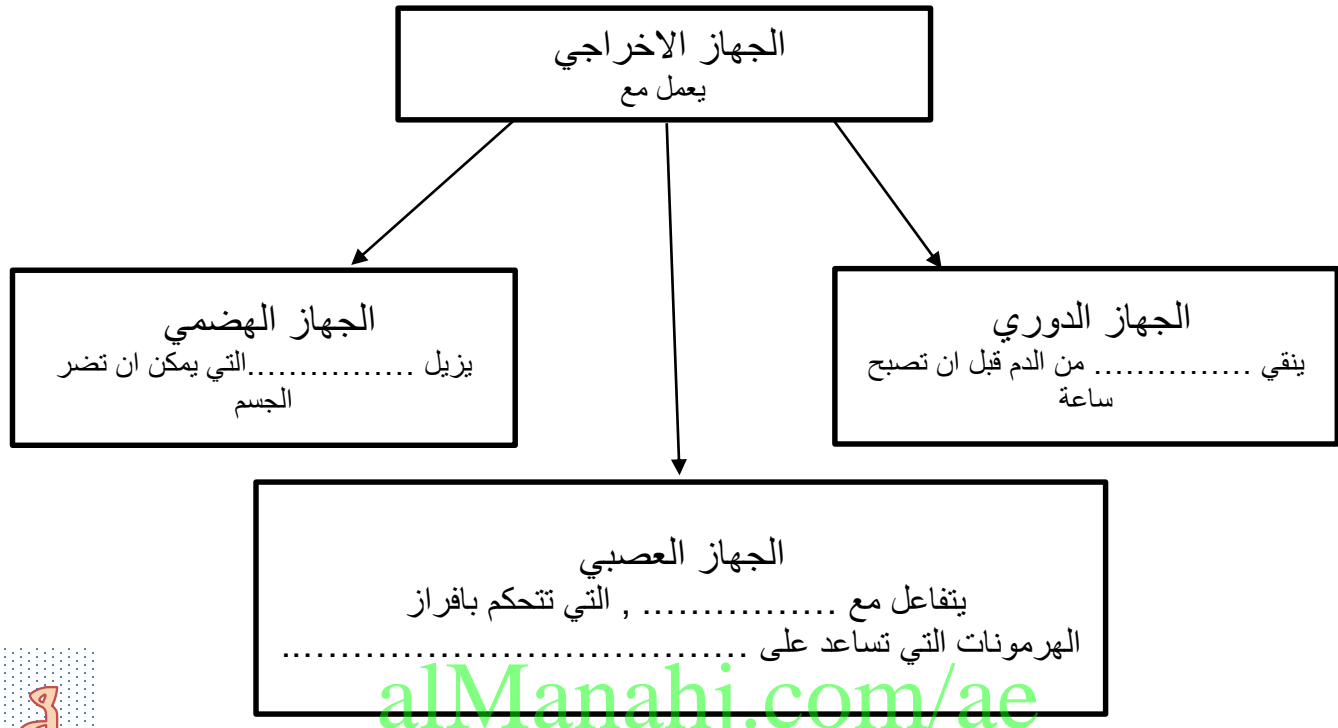
- صف اعضاء الجهاز البولي ووظيفته .



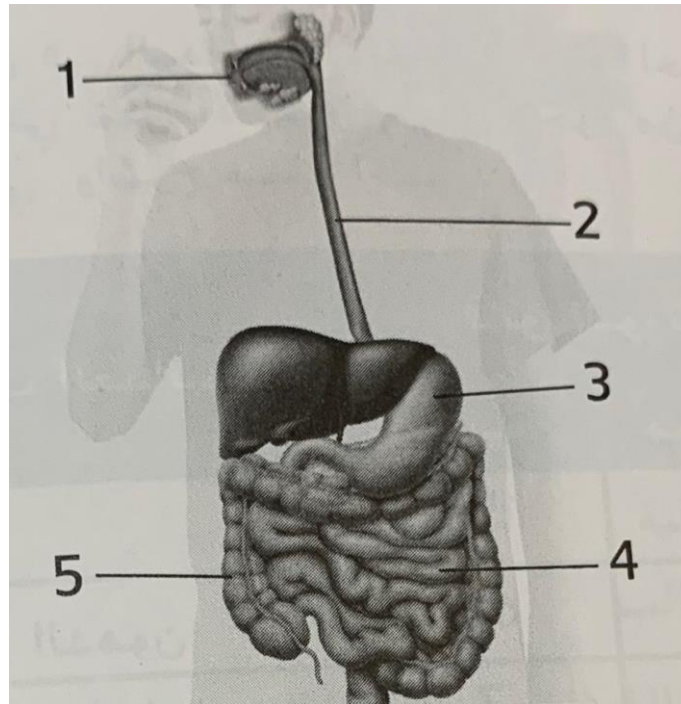
- لخص طريقة انتاج البول .



- لخص طريقة تفاعل الجهاز الاخراجي مع الاجهزة الاخرى للحفاظ على صحة الجسم .



اذكر مسميات المخطط التالي





## الفصل الدراسي الثالث

1- عبارة عن اهتزازات في الارض تنتج عن حركة الفواصل الموجودة في طبقة الليثوسفير

أ- البراكين

ب- الزلازل

ج- الفيضانات

د- العواصف

2- صدع يحدث بصورة افقية باتجاهات معاكسة عند الصفائح القريبة

أ- صدع الامزلاق الجانبي

ب- الصدع العادي

ج- الصدع المعكوس

د- الصدع السطحي

3- صدع يؤدي الى ابتعاد كتلتين من الصخور عند الحدود المتابعدة

أ- صدع الامزلاق الجانبي

ب- الصدع العادي

ج- الصدع المعكوس

د- الصدع السطحي

4- تسمى الموجات P التي تجعل جسيمات الارض تتحرك في شكل دف و سحب تشبه

الزنبرك الملفوف عبر السائل و الصلب و هي اسرع الموجات

أ- الموجات الاولية

ب- الموجات الثانوية

ج- الموجات السطحية

د- الموجات رباعية

5- تسمى الموجات S التي تجعل جسيمات الارض تتحرك صعودا وهبوطا في شكل

قائمة وتنتقل عبر الصب فقط

أ- صدع الامزلاق الجانبي

ب- الصدع العادي

ج- الصدع المعكوس

د- الصدع السطحي



6- تسمى الموجات التي تجعل جسيمات الارض تتحرك صعودا وهبوطا في حركة دائرية تشبه موجات المحيط وهي ابطأ الموجات

- أ- الموجات الاولية  
ب- الموجات الثانوية  
ج- الموجات السطحية  
د- الموجات رباعية

7- يسمى العلماء الذين يدرسون الزلازل

- أ- خبراء الزلازل  
ب- مقياس الزلازل  
ج- سجل الزلازل  
د- قوة الزلازل

8- الاداة التي تقيس حركة الارض وتسجلها وتحدد المسافة التي تقطعها الموجات الزلزالية

- أ- خبراء الزلازل  
ب- مقياس الزلازل  
ج- سجل الزلازل  
د- قوة الزلازل

9- يستخدم العلماء لقياس قوة الزلازل

- أ- مقياس ريختر  
ب- مقياس درجة العزم  
ج- مقياس ميركالي  
د- مقياس السجل

10- يستخدم العلماء لقياس اجمالي الطاقة التي اطلقها الزلزال

- أ- مقياس ريختر  
ب- مقياس درجة العزم  
ج- مقياس ميركالي  
د- مقياس السجل

11- يستخدم العلماء لقياس ووصف الشدة الزلزال

- أ- مقياس ريختر  
ب- مقياس درجة العزم  
ج- مقياس ميركالي  
د- مقياس السجل



12- تحدد موقع حدوث الزلازل بدقة

أ- مركز سطحي

ب- مقياس الزلازل

ج- البؤرة

د- مقياس السجل

13- هو مكان يقع فوق سطح الارض مباشرة

أ- مركز سطحي

ب- مقياس الزلازل

ج- البؤرة

د- مقياس السجل

14- يعرف على انه ثقب في القشرة التي تندفع من خلاله الصخور المصهورة

أ- الزلزال

ب- الحمم البركانية

ج- البركان

د- النقاط الساخنة

15- تعرف الصخور المنصهرة الموجودة تحت سطح الارض

أ- النقاط الساخنة

ب- الحمم البركانية

ج- البركان

د- الحمم المنصهرة

16- تعرف الصخور المصهورة التي تدفع الى سطح الارض

أ- النقاط الساخنة

ب- الحمم البركانية

ج- البركان

د- الحمم المنصهرة

17- تعرف البراكين الغير مقترنة بالحدود الصفائحية

أ- النقاط الساخنة

ب- الحمم البركانية

ج- البركان

د- الحمم المنصهرة

18 - بركان كبير على شكل درع وذات منحدر بسيط من الحمم البازلتية

أ- بركان مركب

ب- بركان درعي

ج- بركان مخروط الرماد

د- بركان كالديرا



19- بركان ضخم الحجم شديد الانحدار ناتج عن خليط من الحمم الاندزيتية والريوليتيه والرماد

أ- بركان مركب      ب- بركان درعي

ج- بركان مخروط الرماد      د- بركان كالديرا

20- بركان صغير الحجم شديد الانحدار ناتج عن حمم بازلتية مليئة بالغازات

أ- بركان مركب      ب- بركان درعي

ج- بركان مخروط الرماد      د- بركان كالديرا

21- انخفاض بركاني كبير يتكون عندما تنهار قمة البركان وتتطاير نتيجة النشاط الانفجاري

أ- بركان مركب      ب- بركان درعي

ج- بركان مخروط الرماد      د- بركان كالديرا

22- ما المصطلح الذي يصف الانهيار سريع الحركة للغاز الساخن والرماد والصخر الذي

ينبعث من بركان متفجر

أ- تساقط الرماد      ب- مخروط الرماد

ج- انهيار طيني بركاني      د- تدفق بركاني فتاتي

23- براكين النقطة الساخنة دائما

أ- تظهر عند حدود الصفائح      ب- تنفجر في سلاسل

ج- تظل نشطة      د- تتكون فوق التصدعات الحرارية للشواح

24- هي بقايا الاجسام الحية والقدية اوادلتها المحفوظة

أ- الكارثية      ب- الوتيرة الواحدة

ج- النموذج      د- الاحافير



25- هي فكرة ان الظروف و الكائنات الحية على كوكب الارض تتغير بسرعة

أ- الكارثية

ب- الوتيرة الواحدة

ج- النموذج

د- الاحافير

26- نظرية تنص على ان العمليات الجيولوجية التي تحدث اليوم مماثلة لتلك التي حدثت في

الماضي

أ- الكارثية

ب- الوتيرة الواحدة

ج- النموذج

د- الاحافير

27- هي مخطط الكربون المتحجر لكائن حي او جزء من كائن حي

أ- الكارثية

ب- الوتيرة الواحدة

ج- النموذج

د- مخطط الكربون

28- هو اثر في صخرة تركه كائن قديم

أ- الكارثية

ب- الوتيرة الواحدة

ج- النموذج

د- القالب

29- نسخة احفورية لكائن حي تكون عندما يمتلئ مجسم لكائن حي معين بالرواسب

أ- الكارثية

ب- الوتيرة الواحدة

ج- النموذج

د- الاحافير

30 - علماء يدرسون الاحافير

أ- علماء الزلازل

ب- علماء الاحافير

ج- علماء الطقس

د- علماء البحار





31- اي مما يلي يعد من الاثار الاحفورية

أ- اثار المياه

ب- اثار الاقدام

ج- اثار الطق

د- اثار الرأس

32- اي مما يلي يعد من امثلة استبدال المعادن في حفظ الاحفاير

أ- الخشب المتحجر

ب- الكربون

ج- النموذج

د- الاحفاير

33- هي انواع كانت موجودة لفترة زمنية قصيرة بوفرة وكانت تسكن مواقع عديدة

أ- الاحفاير المرشدة

ب- المضاهاة

ج- علماء الاحفاير

د- القطعة الدخيلة

املئ الجدول التالي :-

الزلازل العميقة	الزلازل السطحية	1- المقارنة
		تأثيرها
		العمق

صدع عادي	صدع معكوس	2- المقارنة
		الموقع
		العمق

موجات اولية	موجات ثانوية	3- المقارنة
		الرمز
		الوسط



اكتب المصطلح المناسب :-

1- ) هزات ارضية تنتج عن حركة الصخور على جانبي الصدع

2- ) كسر اوعدة كسور في الليثوسفير , تتحرك طبقات الصخور

على امتداده

3- ) حركة الصخور على طول الصدع, حيث تنبعث منها طاقة تتمثل في

اهتزازات تحت سطح الارض وفوقه

4- ) المركز الجوفي للاهتزازات الارضية, وقد يصل لعمق 600 كم

5- ) المركز السطحي للزلازل, والذي فوق البؤرة مباشرة

6- ) موجات P فيها تتحرك جسيمات الارض على شكل يسبه النيزك

7- ) موجات S وهي ابطأ من الاولى وفيها تتحرك الجسيمات

صعودا و هبوطا

8- ) موجات تتحرك فيها الجسيمات صعودا وهبوطا في حركة دائرية

9- ) علماء يستخدمون الموجات الزلزالية لرسم خريطة باطن الارض

10- ) طبقة من لب الارض تكون في حالة مصهورة ولا تسمح

بمرور الموجات S

11- ) أداة لقياس حركة الارض لتحديد المسافة التي تقطعها

الموجات الزلزالية

12- ) مقياس بتدرج غير متساوي المسافات يستخدم لقياس الزلازل

مدرسة المنارة الخاصة (الشامخة)

رتب السمات المدرجة في الرسم التخطيطي من الاحدث الى الاقدم

- حاجز صخري - صدع - احتواء - طبقات رسوبية

الاحدث

-----

-----

-----

-----

الاقدم



alManahj.com/ae

استخدم الرسم التخطيطي ادناه للإجابة على السؤال التالي :-



س- حدد أيها الاقدم الطبقات الصخرية ام السد الصخري ؟ اشرح المبدأ الجيولوجي الذي استخدمته لتتوصل لي اجابتك ؟

-----

مدرسة المنارة الخاصة (الشامة)



حدد نوع عدم التوافق الموجود في الرسم التخطيطي بالاعلى , تخيل كيف حدث ذلك ؟

---

---

[alManahj.com/ae](http://alManahj.com/ae)

يوضح الشكل ادناه ديناصورا منقرضا ما التغييرات على الارض التي يمكن ان تسبب انقراض

الكائنات الحية؟

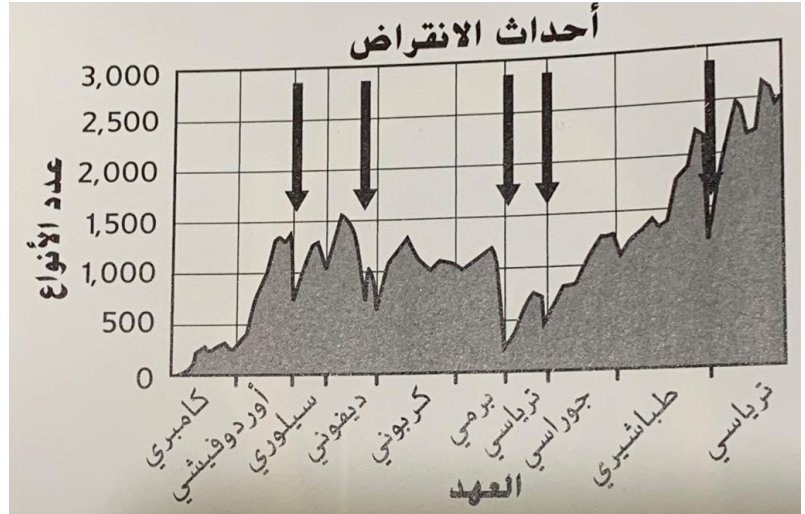


---

---

..

استخدم الرسم الباياني ادناه للإجابة على السؤالين :-



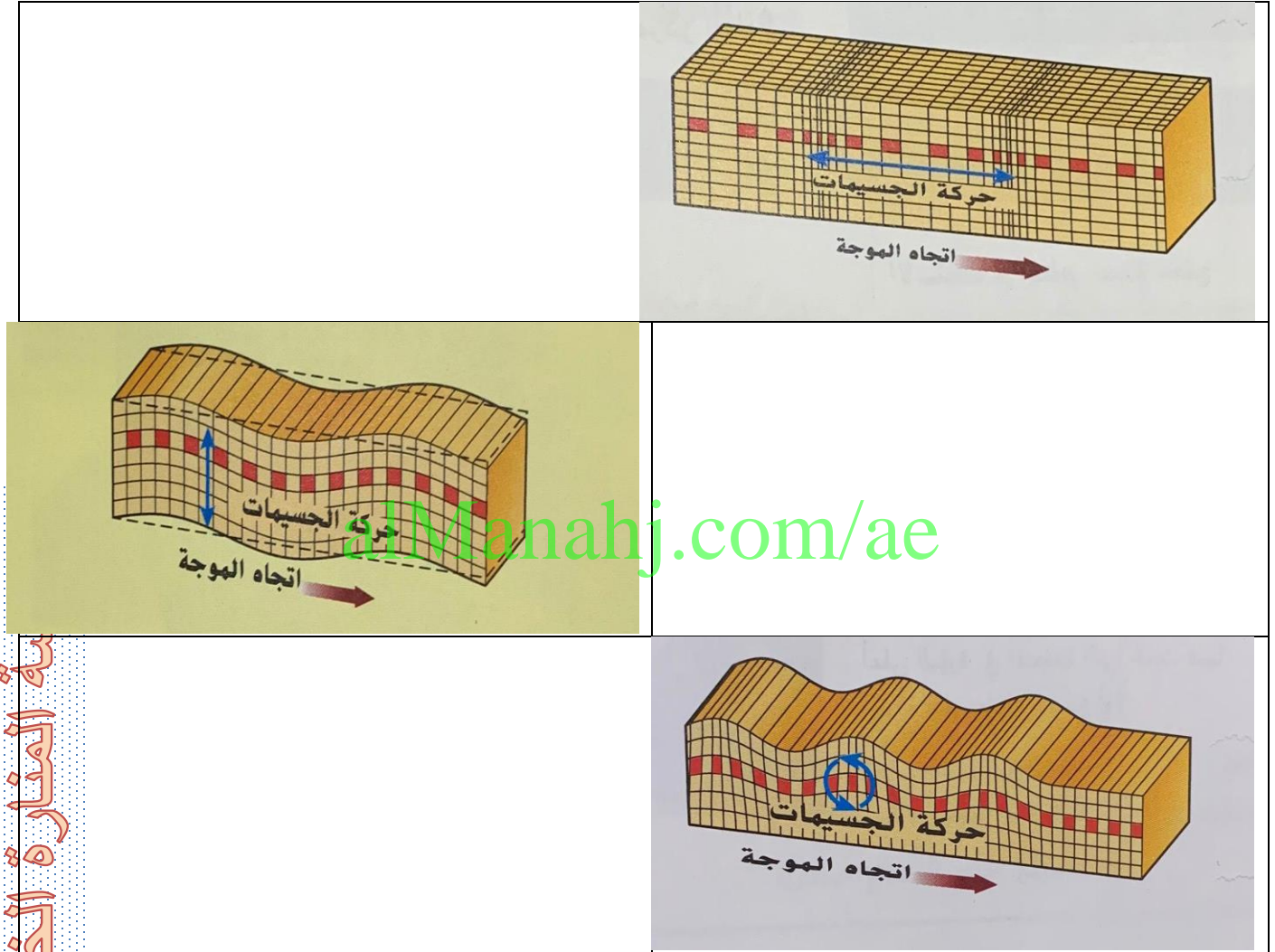
1- في الرسم التخطيطي أعلاه, مال الاحداث التي تشير اليها الاسهم؟ ماذا طراً خلال هذه الاحداث ؟

[alManahj.com/ae](http://alManahj.com/ae)

2- ما الحدث الذي يبدو أنه الأكبر تأثيراً ؟ اشرح اجابتك في ضوء الرسم التخطيطي؟

مدرسة المنارة الخاصة (الشامة)

## ما خصائص الموجات الزلزالية التالية :-



فسر ما يلي

1-تكثر الحمم البركانية في قاع المحيط ؟

.....

.....

مدرسة المنارة الخاصة (الشامة)



2\_ يستطيع العلماء التعرف على طبقات الأرض الداخلية دون عمليات حفر رغم العمق

السحيق ؟

.....  
.....

3\_ يعتقد العلماء بان لب الارض الخارجي مصهور غير صلب ؟

.....  
.....

4\_ الزلازل السطحية أخطر من الزلازل العميقة ؟

.....  
.....

[alManahj.com/ae](http://alManahj.com/ae)

مدرسة المنارة الخاصة (الشامة)



alManahj.com/ae

مدرسة المنارة الخاصة (الشامة)