

تم تحميل هذا الملف من موقع المناهج الإماراتية



\*للحصول على أوراق عمل لجميع الصفوف وجميع المواد اضغط هنا

<https://almanahj.com/ae>

\* للحصول على أوراق عمل لجميع مواد الصف الثامن اضغط هنا

<https://almanahj.com/ae/8>

\* للحصول على جميع أوراق الصف الثامن في مادة علوم وجميع الفصول, اضغط هنا

<https://almanahj.com/ae/8>

\* للحصول على أوراق عمل لجميع مواد الصف الثامن في مادة علوم الخاصة بـ اضغط هنا

<https://almanahj.com/ae/8>

\* لتحميل كتب جميع المواد في جميع الفصول للـ الصف الثامن اضغط هنا

<https://almanahj.com/ae/grade8>

للتحدث إلى بوت المناهج على تلغرام: اضغط هنا

[https://t.me/almanahj\\_bot](https://t.me/almanahj_bot)

## مراجعة الوحد

13. أي من الغازات نحتاج إليه كل الخلايا؟  
 A. الكبريت  
 B. الهيدروجين  
 C. ثاني أكسيد الكربون  
 D. الأوكسجين

### الكتابة في موضوع علمي

14. أنشئ تشبيهاً للجهاز الدوري يعتمد على الطر. السريع المحلي الخاص ببلدتك أو مدينتك أو منطقتك الريفية.

### الفكرة الرئيسية

- مميز بين داء الربو والالتهاب الشعبي وانتفاخ الرئة. استخدم الصورة أدناه للإجابة عن السؤال 15.



15. صف وظائف التراكيب المبينة أعلاه. أين يحدث العثور على تلك التراكيب؟

### التفكير الناقد

استخدم الرسم التخطيطي أدناه للإجابة عن السؤالين 10 و 11.



10. أي من العمليات مبيتن أعلاه؟  
 A. الشهيق  
 B. الزفير  
 C. التنفس الخلوي  
 D. التنفية

11. أي من التراكيب يتحرك إلى أسفل عند انقباض عضلاته؟  
 A. القصبة الهوائية  
 B. لحجاب الحاجز  
 C. البلعوم  
 D. الضلوع

12. كم عدد مرات التنفس التي قد يتنفسها شخص ما في يوم واحد إذا كان ذلك الشخص يتنفس 12 نفساً في الدقيقة؟  
 A. حوالي 1000  
 B. حوالي 10,000  
 C. حوالي 17,000  
 D. حوالي 1,000,000

### مهارات الرياضيات

- تقارن البيانات التالية بين حالات خمسة أشخاص جرت مراقبة دوراتهم الدموية. (كان كل من وزن وعمر وجنس الأشخاص الخمسة متماثلاً).  
 كانت بيانات الشخص A ضمن الحدود العادية.  
 ما لم تكن بيانات الأشخاص الأربعة الآخرين كذلك.  
 أي من الأشخاص قد يعاني نقصاً حديد الغذائي؟ اشرح اختيارك.  
 أي من الأشخاص يمكن أن يكون قد عاش على كبير حيث يقل الأوكسجين في الغلاف الجوي؟ اشرح اختيارك.

الشخص	محتوى هيموجلوبين الدم (Hb) Hb/100 mL (من الدم)	محتويات أوكسجين الدم في الشرايين mL O <sub>2</sub> /100 mL (من الدم)
A	15	19
B	15	15
C	8	9.5
D	16	20
E	15	19

**المطويات**

**مشروع الوحدة**

جمع مطويات الدروس كما هو موضح لإعداد مشروع الوحدة، استخدم المشروع لمراجعة ما تعلمته في هذه الوحدة.



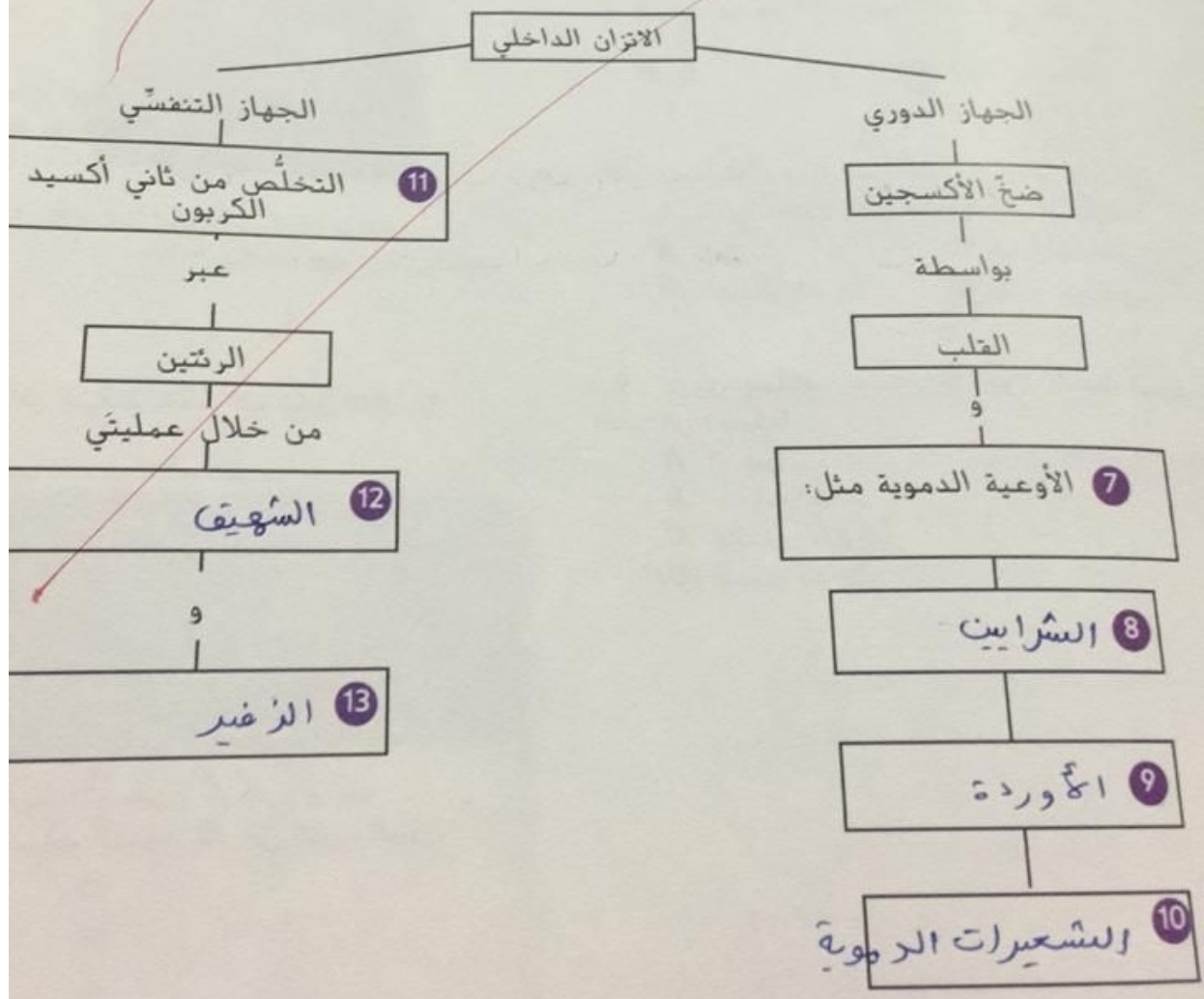
C242-16A-M5512

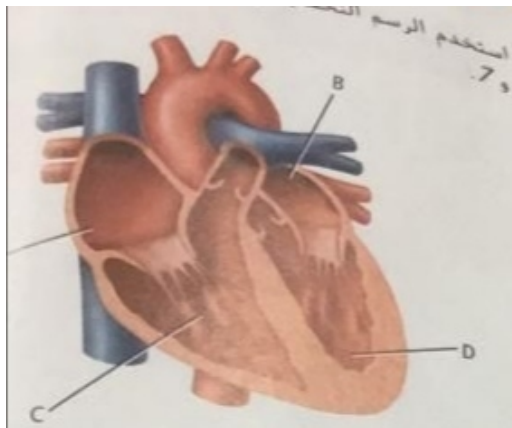
**استخدام المفردات**

- 1 **السبب والنتيجة** ما الذي قد يحدث إذا استقبل الخطو (العقدة الجيب ذئبة) إشارات خاطئة من الدماغ؟
- 2 **ضع فرضية** حول السبب في أن التمارين الرياضية تساعد في الحفاظ على صحة القلب.
- 3 **يتكوّن الدم من البلازما وخلايا الدم الحمراء وكريات الدم البيضاء و**  
**صفائح دموية**
- 4 **يقبل الجهاز الدوري الدم لتوصيل مواد مهمة، مثل الأوكسجين إلى الخلايا وللتخلص من الفضلات.** مثل **السكر والأحماض**
- 5 **إنّ الشهيق و الزفير** عبارة عن **تتضمنان إدخال الهواء وإخراجه.**
- 6 **قد تعيق الاضطرابات التنفسية عملية التنفس**  
**الزفير**

**ربط المفردات بالمفاهيم الرئيسية**

استخدم مفردات من الصفحة السابقة لاستكمال خريطة المفاهيم.

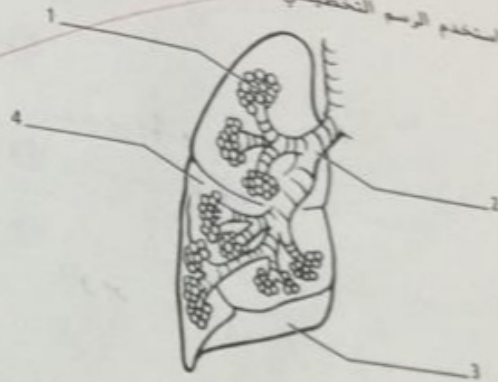




استيعاب المفاهيم الرئيسية  
طابق كلاً من التعريفات التالية بالمصطلح الصحيح من  
صفحة دليل الدراسة.

1. وعاء يحمل دفاً غنياً بالأكسجين (الشرى).
2. يشترك في عملية إصلاح الأوعية الدموية (الصفحة) دح

استخدم الرسم التخطيطي للإجابة عن السؤالين 3 و 4.



6. أي مما يلي يُمثل البطين الأيمن؟  
A .A  
B .B  
C .C  
D .D

7. إلى أي جزء من القلب يدخل الدم الغني  
A .A  
B .B  
C .C  
D .D

8. عندما يُجرح وعاء دموي صغير في يدا  
يلعب دوراً دفاعياً فاعلاً ضد الأمراض  
A. البلازما  
B. الصفائح الدموية  
C. خلايا  
D. خلايا

9. أي من العمليات يحدث داخل خلايا  
في قدميك؟  
A. الشهيق  
B. حركات التنفس  
C. التنفس الخارجي  
D. التنفس الداخلي

3. أي من أجزاء الجهاز التنفسي يحتوي على شعر  
ينقي الهواء من الجسيمات؟

1. A
2. B
3. C
4. D

4. أي من المواقع المرقمة يحدث فيه تبادل الغازات؟

1. A
2. B
3. C
4. D

5. عندما يغادر الدم القلب، إلى أين يخرج؟  
A. إلى الشريان الأورطي C. إلى الرئتين  
B. إلى الشعيرات الدموية D. إلى الوريد الرئوي