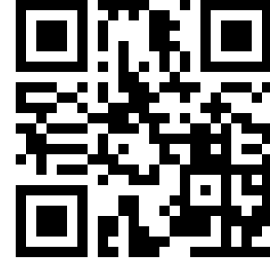


شكراً لتحميلك هذا الملف من موقع المناهج الإماراتية



حل درس رجل من ذلك الزمان

[موقع المناهج](#) ⇨ [المناهج الإماراتية](#) ⇨ [الصف الثامن](#) ⇨ [اجتماعيات](#) ⇨ [الفصل الثالث](#) ⇨ [الملف](#)

تاريخ نشر الملف على موقع المناهج: 10:01:21 2019-06-15

التواصل الاجتماعي بحسب الصف الثامن



روابط مواد الصف الثامن على تلغرام

[الرياضيات](#)

[اللغة الانجليزية](#)

[اللغة العربية](#)

[التربية الاسلامية](#)

المزيد من الملفات بحسب الصف الثامن والمادة اجتماعيات في الفصل الثالث

[نموذج تدريبي على مهارات المادة متبوع بالإجابات](#)

1

[حل نموذج تدريبي على الاختبار الوزاري](#)

2

[نموذج تدريبي على الاختبار الوزاري](#)

3

[مراجعة نهائية امتحانية وفق الهيكل الوزاري مع الحل](#)

4

[نموذج الهيكل الوزاري الجديد](#)

5

كل ما يحتاجه الطالب في جميع الصفوف من أوراق عمل واختبارات ومذكرات، يجده هنا في الروابط التالية لأفضل مواقع تعليمي إماراتي 100 %

<u>تطبيق المناهج الإماراتية</u>	<u>الاجتماعيات</u>	<u>الرياضيات</u>
<u>الصفحة الرسمية على التلغرام</u>	<u>الاسلامية</u>	<u>العلوم</u>
<u>الصفحة الرسمية على الفيسبوك</u>	<u>الانجليزية</u>	
<u>التربية الاخلاقية لجميع الصفوف</u>	<u>اللغة العربية</u>	
<u>التربية الرياضية</u>		
مجموعات التلغرام.	مجموعات الفيسبوك	قنوات تلغرام
<u>الصف الأول</u>	<u>الصف الأول</u>	<u>الصف الأول</u>
<u>الصف الثاني</u>	<u>الصف الثاني</u>	<u>الصف الثاني</u>
<u>الصف الثالث</u>	<u>الصف الثالث</u>	<u>الصف الثالث</u>
<u>الصف الرابع</u>	<u>الصف الرابع</u>	<u>الصف الرابع</u>
<u>الصف الخامس</u>	<u>الصف الخامس</u>	<u>الصف الخامس</u>
<u>الصف السادس</u>	<u>الصف السادس</u>	<u>الصف السادس</u>
<u>الصف السابع</u>	<u>الصف السابع</u>	<u>الصف السابع</u>
<u>الصف الثامن</u>	<u>الصف الثامن</u>	<u>الصف الثامن</u>
<u>الصف التاسع عام</u>	<u>الصف التاسع عام</u>	<u>الصف التاسع عام</u>
<u>الصف التاسع متقدم</u>	<u>الصف التاسع متقدم</u>	<u>الصف التاسع متقدم</u>
<u>الصف العاشر عام</u>	<u>الصف العاشر عام</u>	<u>الصف العاشر عام</u>
<u>الصف العاشر متقدم</u>	<u>الصف العاشر متقدم</u>	<u>الصف العاشر متقدم</u>
<u>الحادي عشر عام</u>	<u>الحادي عشر عام</u>	<u>الحادي عشر عام</u>
<u>الحادي عشر متقدم</u>	<u>الحادي عشر متقدم</u>	<u>الحادي عشر متقدم</u>
<u>ثاني عشر عام</u>	<u>الثاني عشر عام</u>	<u>الثاني عشر عام</u>
<u>ثاني عشر متقدم</u>	<u>ثاني عشر متقدم</u>	<u>ثاني عشر متقدم</u>

اخڤيخ

نواتج التعليم



- يقوم بإعداد وتقديم عرض تم
- حول مواضيع بالدراسات الا
- أمام جمهور محدد مع الاست
- من أكثر من مصدر واحد.
- يربط بين النهضة الحضار
- شهدها إمارات الدولة وقيام

مفاهيم ومص



- الخريطة.
- التضاريس.
- الإبداع.

أصوغ بأسلوبني عبارتين تفسران حب أبناء الإمارات للشيخ زايد -رحمة الله-

زايد باني أمة من الصغرى

الفا حيلة

صنع الشيخ زايد رحمة الله

من وطن يسوده الفرق

وارصف إلى دوى عرس

عربية طبق بها، فأحب الشجرة، وزرعها وحشاها وأغنى بها، وهذا ما جعل منه شخصية استثنائية في مجال البيئة، ففتح عدداً من الألقاب والشهادات العربية والدولية.

• أحدث ثلاثة من الألقاب والشهادات العربية والدولية التي حصل عليها زايد - رحمه الله - في مجال البيئة.



اللقب أو الشهادة التي منحت للشيخ
زايد - رحمه الله -

الشخصية ولد بها سنة ١٩٩٥

أبرز شخصية عالمية ١٩٩٨

جائزة جداره بيئية ١٩٩٦

الجهة المانحة

مركز الأمل للدراسات والبحوث
الإعلامية

هيئة رجل العام الفرنسية

واحد من جوائز أعمال

الخليج

نواحي التعلم



• اليوم بإعداد وتقديم عرض توعوي

حول مواضيع الدراسات الاح

من أسسه وأسسها من عاداتنا التي أحب أبناء الإمارات للشيخ زايد - رحمه الله -



ستالين (روسيا)



موسوليني (إيطاليا)



هتلر (ألمانيا)

الحركة المشتركة، **زعيم** دول يتواحدون تهم على القتل والتهجير بدمار

حققت لأرواحه والبطولات ما لم يتحقق
في أي دولة

قدّم. يشابه كل واحد من أسيريه
افكرية والتفوية

1

2

أصبح من خلال قراءتي لموضوع
أمة التراث وماضي الأجداد
عشر مظاهر غاية الباني
لنفس - وحسن الله - بالمرأة
والسلب

بقراءتي موضوع «زايد» التراث وماضي الأجداد من كتاب «زايد» .. الشخصية الاستثنائية،
لنفس الصفات التي تتميز بها الشخصية الكاريزمية.

كلمات مفيدة

أماحى السر السبع زائد
بيل بكرة لعلمنا حينا وكل
الطوحات، وهو حين يصرخ

شخصية عاتقة بالحياة ومنسجمة مع (المخر روتواته)
مع الوضع (الحاني) لدولة ومولعة بالسياسة

الأمم

الحاضر

اليقين

الاتحاد

الكلور

الانجليزية

صية الاستثنائية، ثم:

المفرد		المفرد
الجمع		الجمع
المتنوع		المتنوع

• أكتب الكلمات التالية باللغة الإنجليزية

الكلمة باللغة العربية	الكلمة باللغة الإنجليزية
التراث	Heritage
الاتحاد	the union
الأمن	security

اقرأ موضوع «زايد» - التراث وماضي الأجداد» من كتاب «زايد» - الشخصية الاستثنائية، ثم:

• استخرج الملامح الرئيسة لشخصية الشيخ زايد الكاريزمية - روحه الله

شخصية واعية منحررة

يتعامل مع العالم بصورة واعية

متسامح ومتعايش مع الآخر

• أحدهم دالة وصف الكاتب الشيخ زايد - روحه الله - بأنه «الشيخ زايد» كتب في سيرة عيسى بن زايد

الصفة المشتركة: **أحمد** وهذا هو اعتبار أنهم ذات

1

2

أرشح من خلال قراءتي لموضوع
الراية التراث وماضي الأجداد
بعض مظاهر رعاية العاني
المؤسس - روحه الله - بالبراء
والشباب

بعد قراءتي لموضوع «زايد» - التراث وماضي الأجداد» من كتاب
«زايد» - الشخصية الاستثنائية، ثم:

• استخرج الملامح الرئيسة لشخصية الشيخ زايد الكاريزمية

شخصية واعية منحررة

يتعامل مع العالم بصورة واعية

متسامح ومتعايش مع الآخر

أحد دالة وصف الكاتب الشيخ زايد - روحه الله - بأنه «الشيخ زايد» كتب في سيرة عيسى بن زايد

شخصية واعية منحررة

يتعامل مع العالم بصورة واعية

متسامح ومتعايش مع الآخر

2 الوحدة الثانية

• أكتب الكلمة في العمود الأول بخطها في العمود الثاني.

أ	ب
الأمم	الحرية
الحضارة	التحليل
البلد	التحول
الاتحاد	الماضي
التطور	الارتباط

• أكتب الكلمات التالية باللغة الإنجليزية:

الكلمة باللغة العربية	الكلمة باللغة الإنجليزية
التراث	Heritage
الاتحاد	the union
الأمم	security

اقرأ موضوع «زايد» .. التراث وماضي الأجداد .. من كتاب «زايد» .. الشخصية الاستثنائية .. ثم

• استمع المذيع الرئيسة لشخصية الشيخ زايد الكاريزماتيكية

شخصية واعدة متحررة

يتعامل مع العالم بصورة واقعية

... مع ...

• أسعد السعد المشتركة التي أنتجها أصحاب الصور الآتية



مؤسس الدولة

خير والدينا

السعد المشتركة. **ويعد** دوره يوم اسعد تهمنا

توضح من خلال قراءتي لموضوع
الرأية التراث وماضي الأجداد
بعض مظاهر عناية السلي
المؤسس - رحمه الله - بالمرأة
والشباب

بمقراتي موضوع «زايد» .. التراث وماضي الأجداد ..

• الخلق الصادقات التي تتميز بها الشخصية الكاريزماتيكية

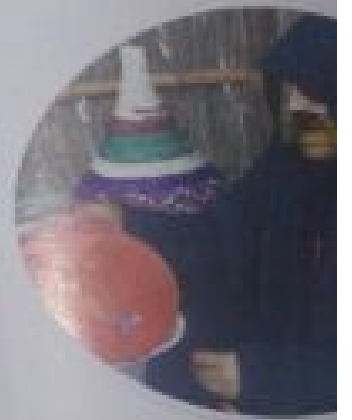
تخصص عاشقة بحياة ومسجلة

مع موضوع «الحالي للدولة وموقعه

• أشرف على الشيخ زايد - رحمه الله - التي تقول

والأجداد ... ينضم حق الأم أو الأخت أو الزوجة

بأداة عضوية بتكليف الأصالة
بالتقاليد والعادات المتوارثة
والتي غزت العالم من دون
شعوب العالم دون استئذان
المجالس والأماكن العامة



مادة أداء (مهارة التلخيص)،

الخصائص السابق في أربع حقائق رئيسية وردت به

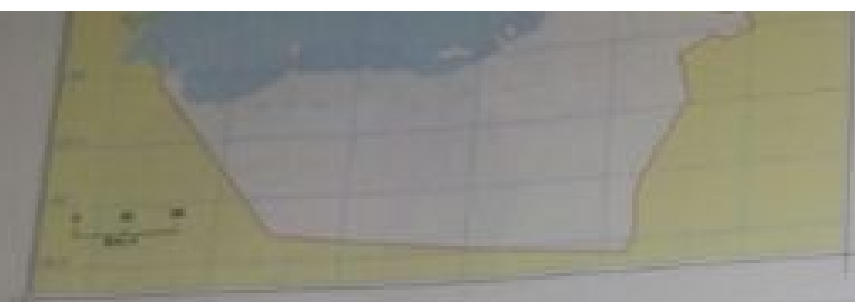
1- تمتد دورة الإشارات بنهضة شاملة

2- احتراز ابتداء الإشارات بالإشارات الحضارية

3- تعجيد أشكال التراتيب الحضارية في الممارسات

السياسية

4- تتشكل دورة الإشارات نموذج حي على التفاعيل والتمازج

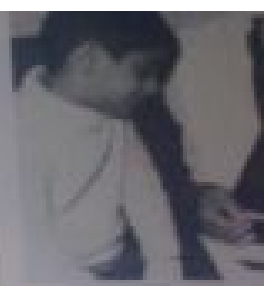


الوطن الحبيب المتاحف في حياة الأمم والشعوب

الحفاظ على التراث والتقاليد
والموروث الحضاري

تربية / رسة / شعرا عن حياة الآباء والأجداد قديما في دولة الإمارات العربية المتحدة

عاشت أباؤنا وأجدادنا حياة صعبة قديما حيث كانوا يعملون
بالصيد والتجارة والزراعة



قدور. وعلينا أن

الحيثية



الدراسي في المحافظة على التراث الإماراتي
 الحفاظ والتسجيل بالعمادات والتقاليد الإماراتية وزيادة
 إلتقاء المتاحف بالدولة



توزيع جغرافي، أخذ على خريطة دولة

إبراهيم ثلاثة مواقع أثرية.

القطيف

موقع مليحة / موقع

موقع أم دنار



قال الشيخ زايد -رحمة الله-: «إن الجيل الجديد يجب أن يعرف كم قاسى الجيل الذي سبقه، لأن ذلك يزيدّه صلابةً وصبراً وجهاداً لمواصلة المسيرة التي بدأها الآباء والأجداد، وهي المسيرة التي جُددت في النهاية الأمانى القومية بعد فترة طويلة من المعاناة ضدّ التجزئة والتخلف والحرمان».

وقال -رحمة الله-: «لا بد من الحفاظ على تراثنا القديم: لأنّه الأصل والجذور، وعلينا أن نعمله بأصولنا وجذورنا العميقة».

الحفاظ على التراث القديم

التمسك بالجذور والأصول العميقة

استنتج الشيخ من الدروس المستفادة من أقوال الشيخ زايد -رحمة الله-

أوضح المقصود بالتراث

كل ما تركه لنا الآباء

والجداد من عادات

وتقاليد وقيم



موقعهم

استخلص أهمية التراث في

اعتبر كتابة / رسماً / شعراً

بما أنت

بالصيد

2 الوحدة الثانية

اقرأ موضوع زائدة الترات وماضي الأعداد ثم
أخذ الأفكار الواردة فيه

1

زاديد أيت وصحراء

2

وشيوخ زاييد والقطايا ووجنتا مية

3

خضعية وشيوخ الطاريز مية

من فكر الباني المؤسس

اقرأ ثم أجب



قال الشيخ زائدة برحمة الله: إن الجيل الجديد يجب
أن يعرف كم فاسي الجيل الذي سبقه لأن ذلك يزيد من
وعبرا وجهادا لمواصلة المسيرة التي بدأها الآباء والأجداد
وهي المسيرة التي حشدت في النهاية الأممي القومية بعد حرا
طويلة من المعاناة ضد العجزنة والتخلف والحرمان.

انضمام رأس الحية للاتحاد

الخط الثاني مستعيناً بالشكل التالي

انتخاب الشيخ زايد مع أعضاء المجلس
ولا على الاتحاد لمدة 5 سنوات

أسلوب اختيار الشيخ زايد - رحمه
الله - أول رئيس لدولة الإمارات
العربية المتحدة.

نواحي التعلم

- يصف العادات والتقاليد والموروث
الحي الذي يشكل هويته.
- يجمع معلومات ذات صلة بالدراسات
الاقتصادية من مصادر مختلفة
معتدداً على نفسه.
- يعرف أهمية المحافظة على الآثار
الحضارية للأمة بطريقة مختلفة.

مفاهيم ومصطلحات

- التراث
- التخلف
- تحف الاتحاد

الاهتمام بالإنسان و تطوير الخدمات

وتوفيرها والسرعة التي يتبع بها الإنجاز

أسباب المكانة المرموقة التي
تتمتع بها دولة الإمارات (من
وجهة نظري الشخصية).

الوحدة الثانية

2

• أكتب مراحل قيام دولة الإمارات العربية المتحدة.

• اجتماع عرقوب السديرة

• اجتماع دبي الأول

• اجتماع دبي الثاني

• إعلان قيام الاتحاد

• انضمام رأس الخيمة للاتحاد

• الخُصُصُ النصُ مستعيناً بالشكل التالي

انتخاب الشيخ زايد من أعضاء المجلس

والاعلى للاتحاد لمدة 5 سنوات

أسلوب اختيار الشيخ زايد - رحمه

الله - أول رئيس لدولة الإمارات

العربية المتحدة

4

الدرس



رجل من ذلك الزمان، ثم استكمل المخطط التالي:

أبرز سمات شخصية الشيخ زايد رحمه الله.

شخصية استثنائية

شخصية متكاملة

شخصية الكليات

شخصية الرحابة

والد تسامح

زايد رئيساً لدولة الإمارات العربية المتحدة

أعلنت بريطانيا عام 1968م نيتها سحب قواعدها من شرق السويس، فأصبح لزاماً

على الإمارات أن تخطو خطوة تغير بها وجه التاريخ بالمنطقة.

ما وراء النص

مفاتيح الوجودات

لبراسها

قاموسها

جأثر الصحراء

ناموسها

شجرة الحقد

أصوغ تعريفاً مناسباً للحضارة.

كل جهد تمام به الإنسان لتقسيب ظروف حياته

أخذ وجه الاختلاف بين فكر الشيخ زايد - رحمه الله - وفكر

كثير من الزعماء والمفكرين والفلاسفة في بناء الحضارات

وجه

الاختلاف

اهتم الشيخ زايد بالمشاعر

الإنسانية والوجودات وتعامل مع

الإنسان كروح لا مادية

الزعماء والمفكرين أنفسهم أعضاء راسخ

على أعمدة مادية

في منتصف الخمسينيات، مع اكتشاف مظهر
آل النار، واستمرت سنوات طويلة في كشف
العنق التاريخي للإمارات بظهور آلاف القطع
الأثرية القديمة التي أبرزت حضارة الإمارات
القديمة بكافة جوانب الحياة فيها، وتراثها
الممتد لآلاف السنين

وقد وُجدت قطع الرية قبل مرحلة التدوين
أو ما يسمى العصر الحجري القديم، وكان
الامتداد الإقليمي للإمارات وعمان يُعرف
بـ «مجان»، وقد ورد ذكرها في التصوير
المسارية في بلاد ما بين النهرين

فكر الشيخ زايد رحمه الله

• أجل ثلاثين الإنكار الفرجة

أثر الصحراء في حياة الشيخ زايد

شخصية الشيخ زايد

الصفات التي تتجلى بها الشيخ زايد

• التمثل العدول الاتي

الوحدة بين أبناء وطني

ألسنها

الإلهامات

براسها

معاد والوجودات

لامونها

جاءت الصحراء

نامونها

تجربة الحزم

• أصوغ تعريفاً مناسباً للحضارة

• تلك جهود قام بها الإنسان لتقليص صروفه حتى

• أخذ وجه الاختلاف بين فكر الشيخ زايد رحمه الله وفكر

كثير من الزعماء والمفكرين والفلاسفة في بناء الحضارات

وجه

الاختلاف

اهتم الشيخ زايد بالمشاعر

الإنسانية والوجودات وتعامل مع

الإنسان كإنسان

الإنسانية • المحفريات • انصموا حلفاء رستم

التجارة من دولة الإمارات



بدأت الاختلافات الأثرية في الإمارات

في منتصف الخمسينيات مع اكتشاف نفط

ثم إمارات واستمرت سوابد طويلة في كنف

العصر التاريخي للإمارات بظهور الطبقة

الأثرية القديمة التي تروى حضارة الإمارات

القديمة بكافة جوانب الحياة لهذا وتوالي

السنن الألف السنين

وقد أحدث فتح البوابة لمرحلة التمدن

أو ما يسمى العصر الحجري القديم، وكان

الامتداد الطبيعي للإمارات وتعدّل لفرق

في الشمال، وقد ورد ذكرها في النصوص

السابقة في بلاد ما بين النهرين

شخصية حكيم

محنة شعبية إرماع

والك تساع

مكة المكرمة

أمة العيشة لدولة الإمارات

أعلنت بريطانيا عام 1968 م نيتها سحب قواتها

على الإمارات أن تحظر خطوط نفوذها وتخرج بالسطح

فقام الشيخ زايد بن سلطان آل نهيان مع أخيه الشيخ راشد

سعيد آل مكتوم حاكم دبي آنذاك برحمة الله سبحانه وتعالى

عظيم الأثر فيما جاء بعدها من أحداث فكان اجتماع

وعزوف السيرة في 18 فبراير 1968 م أولي الخط

فتحت الباب لخطوات كبيرة لتلها تحركت ملامح

التسامح بين الإمارات السبع وبين شقيقها البحر

في اجتماع دبي الأول 25 فبراير 1968 م، وفي اجتماع

18 يوليو 1971 م، تم إعلان قيام اتحاد بين الإمارات

استقلالها، وفي الثاني من ديسمبر عام 1971 م

(10 فبراير 1972 م) اكتمل العقد باتحاد إمارة

الله تراقه بإجماع حكام الإمارات أول رئيس

الأعلى ثقته فيه بانتخابه عدة مرات، فكان

أحد، والشعب الشيخ راشد بن سعيد آل مكتوم

بدا الشيخ زايد يتألم شؤرك دولة الوا

جس القطاع بالدولة، ولا سيما التي كان

والف

2 الوحدة الثانية

في ضوء قراءتي لموضوع «رجلٌ من ذلك الزمان»، أجب عما يلي:

• استخرج الفكرة الرئيسة للموضوع.

فكر الشيخ زايد رحمه الله

• سجل ثلاثاً من الأفكار الفرعية.

آثر الصحراء في حياة الشيخ زايد

شخصية الشيخ زايد

الصفات التي تميز بها الشيخ زايد

• استكمل الجدول الآتي:

الوحدة بين أبناء وطني

أساسها	إدراكنا
--------	---------

نبراسها	مهادي الوجدات
---------	---------------



الحضارة في دولة الإمارات



الآثار الأثرية في الإمارات

مع اكتشاف مقابر

واستمرت سنوات طويلة في كشف

والترائبه

اصحاب الرائب والرائب بالله على رجبه
قادر

قالوا اضعفت اعداءهم وما نفعنا بناويل
الاعداء بعاهيت

ليست اضعاف اعداءهم انها الصعراء فقط

أبحث في المعجم الرقعي (الباحث العربي) عن معاني المفردات الآتية:

الشهيد

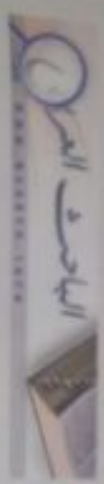
مؤمل

عتياً

شدة ارات

مهرب

شدة



المركز العربي للبحوث
Arabic Research Center
رئيسية | عن الموقع | خدمات | إتصل بنا
البحث عن:
الترتيب:

نواتج التعلم

- توضيح جهود الباحث العربي في
الإنصاف
- فهم أنماط متنوعة من
التفكير من واقع أو من
تاريخية باستخدام مصادر
ورقية



مفاهيم

- الحضانة
- التثاقف
- العقل

بَعثَ هِيَ الْعَرَبَانِ الْكَرِيمِ عَنْ آيَاتِ الْقُرْآنِيَةِ الَّتِي اقْتَبَسَ مِنْهَا الْكَاتِبُ الْكَلِمَاتِ الْوَارِدَةَ فِي الْعِدْوَلِ الْاَوَّلِ

[قَالَ رَبِّ اَنْتَ يَكُونُ لِي غَلَاظَ وَكَانَتْ لِحَرَامَتِي عَاقِبَةً وَ قَدْ بَدَغْتَ مَعَ الْكَبِيرِ عَتِيًّا]

لَمْ تَبْلُغْ مِنَ الْكَبِيرِ عَتِيًّا.

[وَ هَذِهِ لِبَيْتِهِ بَجْدِي رَسْخَةً سَهْلَةً عَلَيْهِ رَطْبًا جَنِيًّا]

فَهِمَا نَحَرْتُ الْأَرْضَ لِهَيْطَلٍ «رَطْبًا جَنِيًّا».

[خَلَعْتُ مِنْهُ حُلَاةً دَائِفَةً - يَخْرُجُ مِنْ بَيْتِ اَهْلِيهِ - اَهْلِيهِ وَالتَّرَائِبِ - وَارْتَعَى عَلَى رَجْعِهِ شَادِرًا]

مِنْ مَشْهُهَا الْقَلْقُ... «يَخْرُجُ مِنْ بَيْنِ الصُّلْبِ وَالتَّرَائِبِ».

[عَالُوا اَرْضَفَاتٍ اَحْدَامَ وَمَا نَعْنُ بَنَاءُ وَلِ اِلَا حِلَامَ بِعَالِهِيَّتِ]

«أَضْعَفَاتٌ أَحْلَامُ» إِنَّهَا الصَّحْرَاءُ فَقَطْ.

بلّ والبيداء والجمال



بلّ التين، والجمال المسود، الصحراء
لنت تظهر البأس والفتوة

التي كانت تسمى بالصحراء
الصحراء

لنخل ثلاث حصان للعبة البالية والساحبة التي تتميز بها الصحراء
ارتفاع جدرانها التي تسيطر
تفاوتة الجدران في العراصة
نحو السحابات على مسافات بعيدة

أما موسوعة القدس، ثم

أولاً، ثم شبه الكاتب بعض الأنهار المتناثرة في الصحراء
منها في العراصة من الصحراء

لنخل قول الكاتب «وفي الليل الأسود تغرق أغصان النخل في العيب»

مساحير صحراء حمة البعل بعد عياب الأكل
أما العبارة الأخيرة، ثم

«عنا في الساحة الأخرى من الصحراء مشارب معشوشة برموش»

الساحبات الباعبات، مشارب رؤسها بشر لم تخلد إلى أفعالهم إلى

في قلب الصحراء أشجار أشقى من ماء الإزدة

أكتب المقصود ما نمت خط في العبارة السابقة

أبعث في التي بها أعتابك مزدحمة

أولاً اسم الشخص في نعتها كلمة (الإزدة) التي وردت في العبارة السابقة
الشيخ راجح رحمه الله

الأقلام الصحراوية في الخط

يصف هذا الإقليم في المرقع من (13-14) شمال وجنوب خط الاستواء قرب القطب، ويكثر
الصحاري العارية حولي كنت مساحة الإقليم
ومن أهم خصائصها أنها الأمطار، حيث لا يوجد
مناخ الساقط فيها عن 150 ملم سنوياً، وارتفاع
معدلات السحر، وتفاوت السحر في السحر
والهوى، وهو السحاب على مساحات متعاقبة، حتى
السحر، السحر، والصحاري، وتحاط هذه المناطق
عن وجودها في الصحراء بعدة طرق حتى فرغ
من تلك المياه وتقع دولة الإمارات العربية المتحدة
صنعت خطي هذا الإقليم الداخلي



في ضوء قراءتي لموضوع «الخليل والبيداء والجدل»
أسود بأسلوب تعريفاً مناسباً للمفاهيم الآتية:



البيداء: الصحراء الخالية من الحياة وحيث يهب هبوب رياح
ولا حياء

التكاثف الرطبة: تلك حيث الرمال تكونت بفعل هبوب

الرياح مرتفعة بها قبة

أكتب كلمة مرادفة لمفهوم البيداء:

الصحراء

السجل ثلاث خصائص الحياة النباتية والمناخية التي تميز بها الصحراء:

ارتفاع معدلات التبخر

تفاوت المدى الحراري

نمو النباتات على مسافات بعيدة

اقرأ موضوع الدرس ثم:

أدوّن، بم شبة الكاتب بعض الأشجار المنتشرة في الصحراء:

الاقليم الصحراوي الحار



يمتد هذا الإقليم بين دائرتي عرض (30° - 10°)
شمال وغرب خط الاستواء غرب القارتين، وتتمثل
الصحاري الحارة حوالي ثلث مساحة اليابسة
ومن أهم خصائصها ندرة الأمطار حيث لا يزيد
معدل التساقط فيها عن 150 ملم سنوياً، وارتفاع
معدلات التبخر، وتفاوت المدى الحراري السنوي



بالتحقيق

بالتوكل

المعقول - سباق البحث وبقايات القدرة وحرمة الماني المؤمنين على
زراعة أشجار السهل

أزقة الفكري

تعلت من موضوع (كيف تكونت شخصية الشيخ زايد الكاريزمية) الأثر
الصفات القيادية التي تمتع بها الشيخ زايد
بإسهام في تأسيس البيئة المحيطة على حياة الشيخ زايد
كل مجتمع أو إنسانية بها جزء والى حالهم يقيم العدل
ويرفع الناس عن العنف

أهمية بحث وعرض

أبحث في مصادر المعرفة المختلفة عن الجوائز القيمة التي قدمها الشيخ زايد. ورحمة الله. لمن يعتني
بالعمل ويهتم بشؤونها ويمتلك أجود أنواعها. وأبعد عنها عرضاً تقديمياً. وأقدمه في نصف مستخدم



من الخطة صديقاً وقوة في الثبات والعطاء.
ومن الخيل مثلاً في الشموخ والشهامة.
ومن العمل نموذجاً في الصبر وقوة اليأس والنخوة.

أما طريقة إبداعية (رسماً / كتابة / شعراً) عما ورد في الصورة السابقة، وأعرض إبداعي أمام معلمين وزملائي بالمفصل.

تشتهر دولة الإمارات بمجموعة من المهارات واستقلالية الفردية على صعيد
المستور . سباق الهجن وسباقات القدرة وخرقة الباني (المؤسس على
زراعة ؟ سجاد استحل

أرتب أفكارى:

تعلمت من موضوع (كيف تكونت شخصية الشيخ زايد الكاريزمية؟) الآن
أريد

2 الوحدة الثانية

استخلص من النص:

أكبر قدر ممكن من القيم السلوكية الإيجابية.

1	الإصلاح والخير
2	العدل بين الجميع
3	عربية روح الإسلام
4	حب الناس وعمل الخير

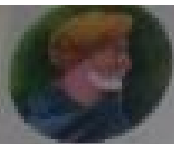
حقيقة تاريخية واحدة ترتبط بشخصية الشيخ زايد رحمه الله.

طباعة الشخصية والإنسانية المستمدة من تعاليم الويت الإسلامي.

نهج زايد في الحكم:



كان زايد يؤمن بأن السعادة الحقيقية هي في إسعاد الآخرين، وعندما تولي دقة الحكم، ظل هذا المبدأ شعاراً له وفلسفة اتبعها في مسؤوليته التاريخية، فيقول: (إن الحاكم لم يملك ما يحد إلا لخدمة شعبه، ويوفر له سبل الرفاهية



ما زال يلهو بعبادة
الرب، ويحضر
مجلس علم الأصناف
الجليلة ومن علماء
الدين والفتوى

ويجمع بين أوجه الشرف

أقرب الله إليه

ولد الشيخ زايد - رحمه الله - في قلعة الحصن، ولما شاع بدولة أميلة في كيف
قبيلة بني ياس، ونسب إلى أسرة آل نهيان التي أرست دعائم الحكم في أبوظبي منذ
لواحق القرن الثامن عشر، وقد سُمّي على اسم جده - زايد بن خليفة (زايد الكبير) إجلالاً له
وتقديرًا لفضله، وكان الشيخ زايد قريبًا من والده الذي وقف نفسه من أجل الإصلاح والخير
والعدل بين الجميع، وكان يسهّله في رحلات القدس ويحضر مجلسه في قصر الحصن وفيها تلقى
دروسه الأولى في سير شؤون الإمارة.



لقد عيّن والدته على غرس روح السلام ونيل الصراعات
في نفسه، وعلمته حبّ الناس وعمل الخير.

استمد الشيخ زايد - طيب الله ثراه - طابعه الشخصية
والإنسانية من مبادئ الإسلام، ومن القيم الإنسانية النبيلة،
وهي مستلهمة من صفات البدوي الأسيل التي تشتهر بالشجاعة
والصبر والتواضع والحلم والحكمة.

أخذ الفكرة طريفة النشأ

الشيخ زايد

استمد العوازل الراسخات الشخصية زايد الكاريزمية

المتانة الجديرة

مبدأ دعت إليه الإلهام



كيف تكوّنت شخصيّة الشيخ زايد الكاريزمية

الفكرة الرئيسة

تتبع المبادئ المؤسسة الشيخ زايد - رحمه الله - شخصية كاريزمية
فريدة استثنائية.

قيم ومواطنة



العدلي
الرؤية الثابتة
الشموخ
العرف والسود



الآخرين. وعندما تولي دقة الحكم، ظل هذا المبدأ شعاراً له وفلسفة أتبعها في مسؤوليته التاريخية، فيقول: (إن الحاكم أي حاكم - ما وجد إلا ليخدم شعبه، ويوفر له سبل الرفاهية والتقدم، ومن أجل هذا الهدف يجب أن يعيش ليتحسّن رغباته ويعرف مشكلاته، ولن يتحقق له ذلك إذا عزل نفسه عنهم).

شرح لزملائي شفاهة فلسفة الشيخ زايد - رحمه الله - في الحكم.

توقع اثنين من النتائج المترتبة على ارتباط الباني المؤسس بشعبه تربيته منه.



التكامل بين القيادة والسياسة لتحقيق التنمية
استثمار

1

معرفة مشكلات المواطنين والتوصل
إلى حلول إيجابية لها

2

أرتب أفكارى

تعلمت من موضوع ()
المصفاة
على نظامى
كل مجتمع
ويرفع

مهدي حب وعرض

أبحث في مصادر
بالخيال ويهتم بشؤون
مهارات العرض

عند الرصد من مسجد بن عمرو، مؤرخ
من شمال إفريقيا، جرت المصادفة، فالتقى
بعض جرحى حادثة الرقعة في مختلف دول
شمال إفريقيا، أولئك من جرحى سنة وسنتين
مضى وتلك المصادفة لم تكن إلا



إلى أن يتم التوصل إلى
حل، فإننا نؤكد أن
السلامة العامة هي الأولوية الأولى
لجميع الأطراف المعنية.

أما الفترة الأخيرة من موضوع (هـ) فتكونت شخصية الشيخ
 زايد الثاني (1969) من كتاب زايد الشخصية الاستثنائية ثم
 (الخطى ثلاثاً) من إصدارات أهل البصرة كما حققها في عددين

Figure 1

1

المادة 14: لا يجوز للمحكمة أن تصدر حكمًا بغير ما تقدمت به النيابة العامة.

بسم الله الرحمن الرحيم

لیکھ

وَأَمَّا الشَّيْخُ زَايِدٌ - وَحَنَّةُ الْمَدِينَةِ - فِي قَلْعَةِ الْحَصَنِ، وَشَأْنُهُ أَنْ يَدْعُوَ إِلَى تَصْلُحِ فِي كِتَابِ
قَبِيلَةِ بَنِي يَلْبِغٍ، وَيُنْشِئُ إِلَى أَسْرَةِ آلِ نَعْمَانَ الَّتِي أُرْسِلَتْ دَعَاةُ الْحَكَمِ فِي تَبَوُّطِ مَنْ
أَوَّلَ الْقُرُونِ الثَّامِنِ عَشَرَ، وَقَدْ سُمِّيَ عَلَى اسْمِ جَدِّهِ زَايِدِ بْنِ خَلِيفَةَ (زَايِدُ الْكَبِيرِ) إِعْلَالًا لَهُ
وَقَدْ بَرَّاهُ وَبَشَّرَهُ بِهِ، وَكَانَ الشَّيْخُ زَايِدٌ قَرِيبًا مِنْ وَالِدِهِ الَّذِي وَهَبَ لَهُ مِنْ أَجْلِ الْإِسْلَاحِ وَالْخَيْرِ
وَالْعَدْلِ بَيْنَ الْجَمْعِ، وَكَانَ يَصْحَبُهُ فِي رِحَالَتِ الْقَصْرِ وَحَضَرَ مَجْلِسَهُ فِي قَلْعَةِ الْحَصَنِ وَفِيهَا تَلَّى
فَرَسَةً الْأَوَّلَى فِي تَسْوِيقِ شُرُوفِ الْإِمَارَةِ.



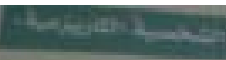
لقد عملت والدتي على ترويض روح السلام ونبذ الصراعات في نفسي، وعلمتني أن الناس وعمل الخير.

استمدت الحياة من طيب الله ثراء - طباعة الشخصية
والإنسانية من الإسلام، ومن القيم الإنسانية النبيلة،
وهي مسئلة - طبعات النبوة الأصيل التي تسم بالشجاعة



كَيْفَ تَكُونُ شَخْصِيَّةً
الشيخ زايد الكاريزماتي

تمنع الباني المؤسس الشيخ زايد رحمه الله



دہلی میں مسلمانوں کی تیار

درمطلبه و درمورد و گفتوا هم

استكمل الباحثان العمل التالي وظل التغطيات الواردة فيه، والتناقص مع معلمي وزملائه

الترتيب	المجال	الاجابة		الدليل
		نعم	لا	
1	التمتع بملكية خاصة	✓		استواء مع الآخرين
2	التمتع بالتقاضي الآخرين	✓		حسن التعامل
3	عدم خضوعه للآخرين	✓		التخطيط الجيد
4	استدراج اعدائهم الآخرين	✓		الحيلة والبساطة
5	التمتع بملكية خاصة بالاعتماد الآخرين	✓		عدم المشاورة بين الناس

البناء - احترام الأخرى



في شهر ربيع الأول سنة ١٢٠٠ هـ. وكانت ليلة الجمعة
١٠ من الشهر. وكان في شهر ربيع الأول سنة ١٢٠٠ هـ.
في شهر ربيع الأول سنة ١٢٠٠ هـ. وكانت ليلة الجمعة
١٠ من الشهر. وكان في شهر ربيع الأول سنة ١٢٠٠ هـ.
في شهر ربيع الأول سنة ١٢٠٠ هـ. وكانت ليلة الجمعة
١٠ من الشهر. وكان في شهر ربيع الأول سنة ١٢٠٠ هـ.

1999, 2000, 2001, 2002, 2003, 2004, 2005, 2006, 2007, 2008, 2009, 2010, 2011, 2012, 2013, 2014, 2015, 2016, 2017, 2018, 2019, 2020, 2021, 2022, 2023, 2024, 2025, 2026, 2027, 2028, 2029, 2030, 2031, 2032, 2033, 2034, 2035, 2036, 2037, 2038, 2039, 2040, 2041, 2042, 2043, 2044, 2045, 2046, 2047, 2048, 2049, 2050, 2051, 2052, 2053, 2054, 2055, 2056, 2057, 2058, 2059, 2060, 2061, 2062, 2063, 2064, 2065, 2066, 2067, 2068, 2069, 2070, 2071, 2072, 2073, 2074, 2075, 2076, 2077, 2078, 2079, 2080, 2081, 2082, 2083, 2084, 2085, 2086, 2087, 2088, 2089, 2090, 2091, 2092, 2093, 2094, 2095, 2096, 2097, 2098, 2099, 2100, 2101, 2102, 2103, 2104, 2105, 2106, 2107, 2108, 2109, 2110, 2111, 2112, 2113, 2114, 2115, 2116, 2117, 2118, 2119, 2120, 2121, 2122, 2123, 2124, 2125, 2126, 2127, 2128, 2129, 2130, 2131, 2132, 2133, 2134, 2135, 2136, 2137, 2138, 2139, 2140, 2141, 2142, 2143, 2144, 2145, 2146, 2147, 2148, 2149, 2150, 2151, 2152, 2153, 2154, 2155, 2156, 2157, 2158, 2159, 2160, 2161, 2162, 2163, 2164, 2165, 2166, 2167, 2168, 2169, 2170, 2171, 2172, 2173, 2174, 2175, 2176, 2177, 2178, 2179, 2180, 2181, 2182, 2183, 2184, 2185, 2186, 2187, 2188, 2189, 2190, 2191, 2192, 2193, 2194, 2195, 2196, 2197, 2198, 2199, 2200, 2201, 2202, 2203, 2204, 2205, 2206, 2207, 2208, 2209, 2210, 2211, 2212, 2213, 2214, 2215, 2216, 2217, 2218, 2219, 2220, 2221, 2222, 2223, 2224, 2225, 2226, 2227, 2228, 2229, 2230, 2231, 2232, 2233, 2234, 2235, 2236, 2237, 2238, 2239, 2240, 2241, 2242, 2243, 2244, 2245, 2246, 2247, 2248, 2249, 2250, 2251, 2252, 2253, 2254, 2255, 2256, 2257, 2258, 2259, 2260, 2261, 2262, 2263, 2264, 2265, 2266, 2267, 2268, 2269, 2270, 2271, 2272, 2273, 2274, 2275, 2276, 2277, 2278, 2279, 2280, 2281, 2282, 2283, 2284, 2285, 2286, 2287, 2288, 2289, 2290, 2291, 2292, 2293, 2294, 2295, 2296, 2297, 2298, 2299, 2300, 2301, 2302, 2303, 2304, 2305, 2306, 2307, 2308, 2309, 2310, 2311, 2312, 2313, 2314, 2315, 2316, 2317, 2318, 2319, 2320, 2321, 2322, 2323, 2324, 2325, 2326, 2327, 2328, 2329, 2330, 2331, 2332, 2333, 2334, 2335, 2336, 2337, 2338, 2339, 2340, 2341, 2342, 2343, 2344, 2345, 2346, 2347, 2348, 2349, 2350, 2351, 2352, 2353, 2354, 2355, 2356, 2357, 2358, 2359, 2360, 2361, 2362, 2363, 2364, 2365, 2366, 2367, 2368, 2369, 2370, 2371, 2372, 2373, 2374, 2375, 2376, 2377, 2378, 2379, 2380, 2381, 2382, 2383, 2384, 2385, 2386, 2387, 2388, 2389, 2390, 2391, 2392, 2393, 2394, 2395, 2396, 2397, 2398, 2399, 2400, 2401, 2402, 2403, 2404, 2405, 2406, 2407, 2408, 2409, 2410, 2411, 2412, 2413, 2414, 2415, 2416, 2417, 2418, 2419, 2420, 2421, 2422, 2423, 2424, 2425, 2426, 2427, 2428, 2429, 2430, 2431, 2432, 2433, 2434, 2435, 2436, 2437, 2438, 2439, 2440, 2441, 2442, 2443, 2444, 2445, 2446, 2447, 2448, 2449, 2450, 2451, 2452, 2453, 2454, 2455, 2456, 2457, 2458, 2459, 2460, 2461, 2462, 2463, 2464, 2465, 2466, 2467, 2468, 2469, 2470, 2471, 2472, 2473, 2474, 2475, 2476, 2477, 2478, 2479, 2480, 2481, 2482, 2483, 2484, 2485, 2486, 2487, 2488, 2489, 2490, 2491, 2492, 2493, 2494, 2495, 2496, 2497, 2498, 2499, 2500, 2501, 2502, 2503, 2504, 2505, 2506, 2507, 2508, 2509, 2510, 2511, 2512, 2513, 2514, 2515, 2516, 2517, 2518, 2519, 2520, 2521, 2522, 2523, 2524, 2525, 2526, 2527, 2528, 2529, 2530, 2531, 2532, 2533, 2534, 2535, 2536, 2537, 2538, 2539, 2540, 2541, 2542, 2543, 2544, 2545, 2546, 2547, 2548, 2549, 2550, 2551, 2552, 2553, 2554, 2555, 2556, 2557, 2558, 2559, 2560, 2561, 2562, 2563, 2564, 2565, 2566, 2567, 2568, 2569, 2570, 2571, 2572, 2573, 2574, 2575, 2576, 2577, 2578, 2579, 2580, 2581, 2582, 2583, 2584, 2585, 2586, 2587, 2588, 2589, 2590, 2591, 2592, 2593, 2594, 2595, 2596, 2597, 2598, 2599, 2600, 2601, 2602, 2603, 2604, 2605, 2606, 2607, 2608, 2609, 2610, 2611, 2612, 2613, 2614, 2615, 2616, 2617, 2618, 2619, 2620, 2621, 2622, 2623, 2624, 2625, 2626, 2627, 2628, 2629, 2630, 2631, 2632, 2633, 2634, 2635, 2636, 2637, 2638, 2639, 2640, 2641, 2642, 2643, 2644, 2645, 2646, 2647, 2648, 2649, 2650, 2651, 2652, 2653, 2654, 2655, 2656, 2657, 2658, 2659, 2660, 2661, 2662, 2663, 2664, 2665, 2666, 2667, 2668, 2669, 2670, 2671, 2672, 2673, 2674, 2675, 2676, 2677, 2678, 2679, 2680, 26

السيف

لأنها تفتح

ورسكية

من أملاك سمات الشعف

استكمل بيانات الحصول التالي

السيف

م

1 أمتع بشخصية جذابة

2 أستطيع التأثير في الأ

3 لدي قدرات فائقة في

4 أستطيع أن أحتد في

5 أمتلك مهارات عظمى

أتحصن أهم السمات

التواضع

الاستعانة

• أصوغ عنواناً مناسباً للفقرة.

تواضع الشيخ زايد

• استخلص من الفقرة حقيقة واحدة.

حكمة الشيخ زايد

• استخرج من الفقرة اثنتين من القيم السلوكية الإيجابية.

التواضع - البساطة

• أصف مجلس الشيخ زايد - رحمة الله

موظفًا الكلمات الواردة بين القوسين

(البدو - البساطة - الشكوى - العدل)

يفهم مجلس الشيخ زايد مجموعة

من البدو ويقدمون له الشكوى

بعد ذلك

• أحدد على الخريطة الصفاء مواقع المدن

التالية مع كتابة مسمياتها:

• العين



زاييد

أقرأ موضوع الأثنا والآخر في كتاب زاييد الشخصية الاستثنائية. ثم:

- أعدد الفكرة الرئيسة للموضوع.
- جهود الشيخ زاييد رئيساً للمجمع.
- في تصنيف أو حول أبو العزيم.
- أكتب ملخصاً للموضوع مستعيناً بالجدول التالي:

الفئة	التلخيص
نشأة الشيخ زاييد	نشأه واسمه مع بدوية اعطيتا بقدرة على التحصيل والاعتمادية والعزيمة
مجلس زاييد في قلعة المويجعي	يقوم المجلس جموعاً ابدية يقدم موت استلوي به
سمات شخصية زاييد	البساطة والتواضع والعزيمة والاعتمادية
خبرة زاييد	ابا لخاصة انومي تميز به والحكمة والعدل والذكاء
ما أعجبنى في شخصية زاييد	تيمم حل المشكلات
	حسب انكامل في المواقف والذكاء
	مؤدية يستوعب به

أقرأ الفقرة التالية، ثم أرسم شكلاً للأثنا العشر العصف وقت إنشائه.



الأثنا