

تم تحميل هذا الملف من موقع المناهج الإماراتية



حل أوراق عمل الدرس الثاني العلاقات من الوحدة الرابعة الدوال

موقع المناهج ← المناهج الإماراتية ← الصف الثامن ← رياضيات ← الفصل الأول ← أوراق عمل ← الملف

تاريخ إضافة الملف على موقع المناهج: 18:16:17 2024-11-09

ملفات اكتب للمعلم اكتب للطالب الاختبارات الكترونية الاختبارات ا حلول اعروض بوربوينت ا أوراق عمل
منهج انجليزي ا ملخصات وتقارير ا مذكرات وبنوك الامتحان النهائي للمدرس

المزيد من مادة
رياضيات:

إعداد: مصطفى أسامة علام

التواصل الاجتماعي بحسب الصف الثامن



صفحة المناهج
الإماراتية على
فيسبوك

الرياضيات

اللغة الانجليزية

اللغة العربية

التربية الاسلامية

المواد على تلغرام

المزيد من الملفات بحسب الصف الثامن والمادة رياضيات في الفصل الأول

حل أوراق عمل الدرس الأول تمثيل العلاقات من الوحدة الرابعة الدوال

1

حل ملزمة مراجعة وفق الهيكل الوزاري المسار العام منهج ريفيل

2

مراجعة مهارات وفق الهيكل الوزاري منهج بريدج

3

حل ملزمة أسئلة مراجعة وفق الهيكل الوزاري المسار العام منهج ريفيل

4

ملزمة أسئلة مراجعة وفق الهيكل الوزاري المسار العام منهج ريفيل

5



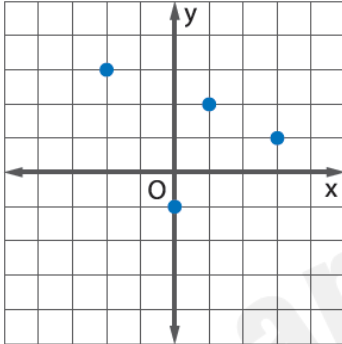
2- تحديد المجال والمدى للعلاقة.

1- التعبير عن العلاقات في شكل جدول وتمثيل بياني.

في هذا الدرس سوف نتعلم:

العلاقات

التمثيل البياني



الجدول

x	y
-2	3
1	2
0	-1
3	1

الأزواج المرتبة

(-2, 3)

(1, 2)

(0, -1)

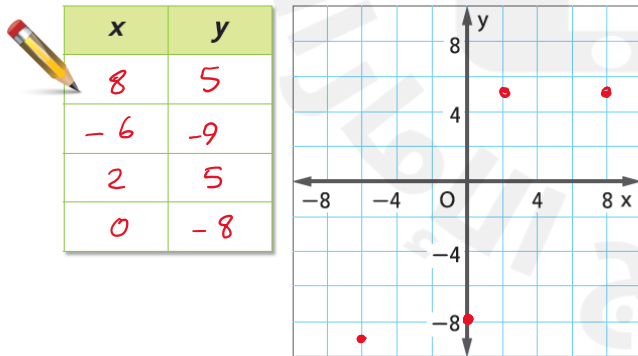
(3, 1)

المجال
{-2, 0, 1, 3}المدى
{-1, 1, 2, 3}

العلاقة هي أي مجموعة من الأزواج المرتبة، ويمكن تمثيل العلاقات على شكل جدول وعلى شكل تمثيل بياني. أما **مجال** العلاقة، فهو مجموعة الأحداثيات x . بينما **مدى** العلاقة، فهو مجموعة الأحداثيات y .

عبر عن كل علاقة في شكل جدول وتمثيل بياني. ثم حدد المجال والمدى. (مثال 1)

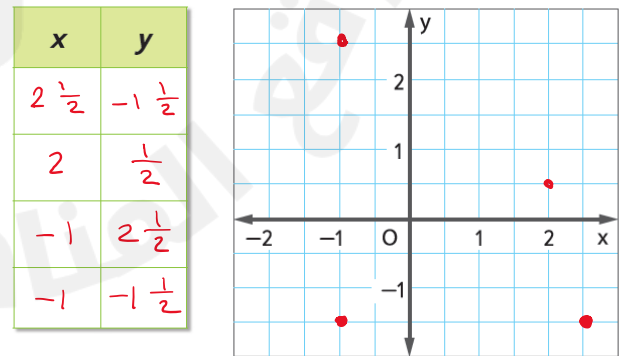
$$1 \{(8, 5), (-6, -9), (2, 5), (0, -8)\}$$



$$x \text{ المجال} = \{8, -6, 2, 0\}$$

$$y \text{ المدى} = \{5, -9, -8\}$$

$$2. \left\{ \left(2\frac{1}{2}, -1\frac{1}{2} \right), \left(2, \frac{1}{2} \right), \left(-1, 2\frac{1}{2} \right), \left(-1, -1\frac{1}{2} \right) \right\}$$



$$x \text{ المجال} = \left\{ 2\frac{1}{2}, 2, -1 \right\}$$

$$y \text{ المدى} = \left\{ -1\frac{1}{2}, \frac{1}{2}, 2\frac{1}{2} \right\}$$

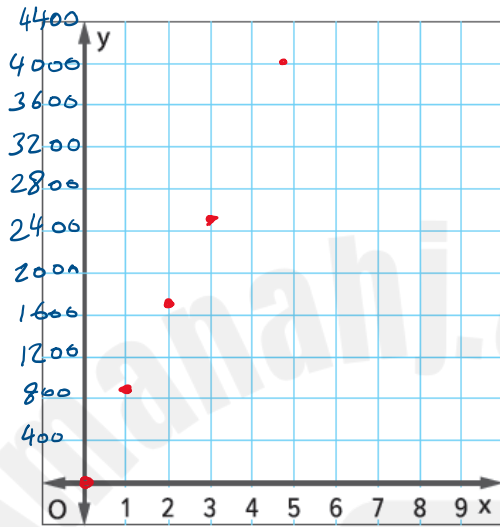


النسخ والحل أنشئ جدولاً وتمثيلاً بيانياً على ورقتين منفصلتين. يُمكن لشركة تصنيع 825 سيارة صغيرة في اليوم. (مثال 2)

3. أنشئ جدولاً للأزواج المرتبة يمثل فيه الإحداثي x عدد الأيام، ويمثل الإحداثي y إجمالي عدد السيارات التي تم إنتاجها في يوم أو يومين أو 3 أو 4 أو 5 أيام.

4. مثل الأزواج المرتبة بيانياً.

x	y
1	825
2	1650
3	2475
4	3300
5	4125



x	y
1	1
2	4
3	9
4	16
5	25

5. التمثيلات المتعددة راجع الجدول على اليسار.

a. كلمات صف النمط الموجود بالجدول، إن واجد.

لا يجد قيمة y تم ضرب x في نفسها.

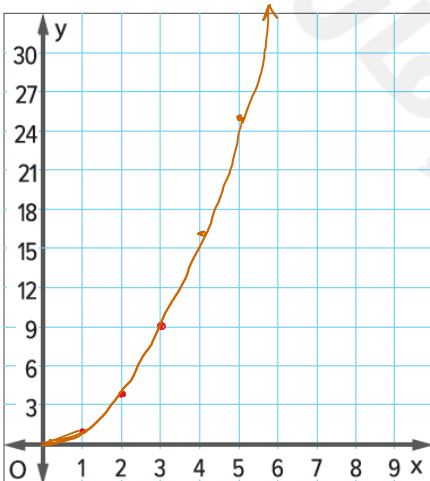
$$y = x^2$$

b. أعداد اكتب الأزواج المرتبة (x, y) .

$(1, 1), (2, 4), (3, 9), (4, 16), (5, 25)$

c. تمثيلات بيانية مثل الأزواج المرتبة بيانياً على المستوى الإحداثي.

d. كلمات صف التمثيل البياني. ما مدى الاختلاف بينه وبين التمثيلات البيانية الأخرى لمواقف من الحياة اليومية بهذا الدرس؟



* ميل المنحنى لأعلى

× بقية التمثيلات البيانية الأخرى التي في هذا الدرس هي

نقاط على خط مستقيم.