

شكراً لتحميلك هذا الملف من موقع المناهج الإماراتية



أسئلة الامتحان النهائي - بريدج

[موقع المناهج](#) ← [المناهج الإماراتية](#) ← [الصف الثامن](#) ← [علوم](#) ← [الفصل الثاني](#) ← [الملف](#)

تاريخ نشر الملف على موقع المناهج: 2023-03-26 00:00:00

التواصل الاجتماعي بحسب الصف الثامن



روابط مواد الصف الثامن على تلغرام

[الرياضيات](#)

[اللغة الانجليزية](#)

[اللغة العربية](#)

[التربية الاسلامية](#)

المزيد من الملفات بحسب الصف الثامن والمادة علوم في الفصل الثاني

[أسئلة مراجعة صفحات الكتاب وفق الهيكل الوزاري](#)

1

[حل أسئلة الجزء الكتابي وفق الهيكل الوزاري](#)

2

[أسئلة الجزء الكتابي وفق الهيكل الوزاري](#)



3

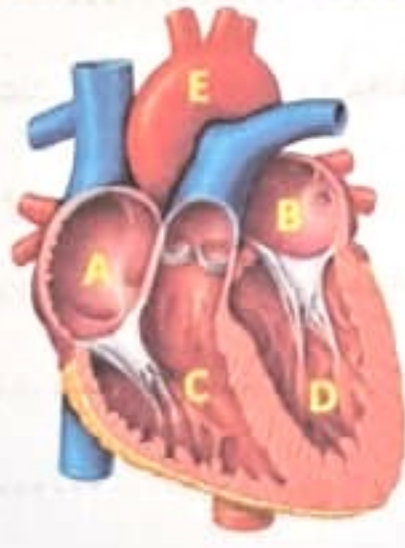
[مذكرة شاملة لدروس الفصل](#)

4

[حل كراسة تدريبية وفق الهيكل الوزاري بريدج](#)

5

1		السؤال
إملا الفراغات في الجدول أدناه :		
		الخصائص
.....	ما اسم التلسكوب
.....	ما نوع العدسة العينية؟
.....	ما دور العدسة العينية؟
.....	ماذا يحدث للضوء الصادر عن الاجسام البعيدة؟
.....	هل يوجد مرآة في التلسكوب؟

2		السؤال
في الشكل أدناه اكتب أسماء الأجزاء من A إلى E		
	<p>يمين (اليمين) ← → يسار (اليسار)</p> <p>.....A</p> <p>.....B</p> <p>.....C</p> <p>.....D</p> <p>.....E</p>	



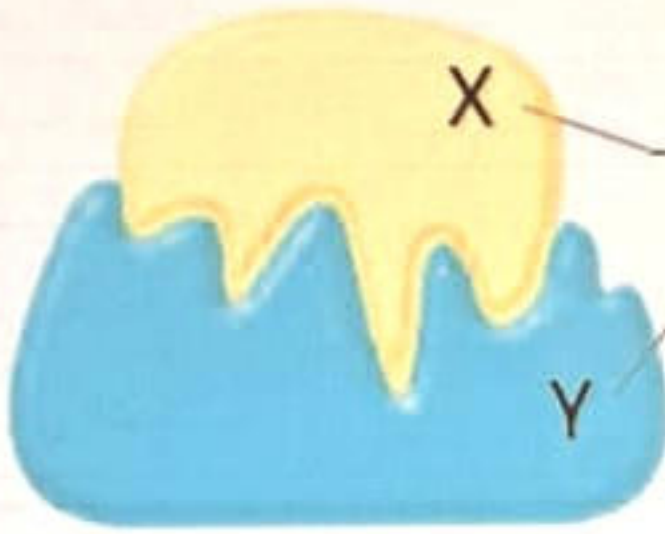
3

السؤال

في الشكل أدناه إنزيم في الجهاز الهضمي، ادرس الشكل ثم أجب عن الأسئلة التالية:



a. ما اسم الأجزاء المشار إليها بالرمز X و Y



b. ما أهمية ووظيفة الإنزيمات في الجهاز الهضمي؟

.....

.....

c. ما آلية عمل الإنزيم لإتمام وظيفته بالجهاز الهضمي؟

.....

.....

d. فسر عند الانتهاء من وظيفته الهضمية يمكن استخدام الإنزيم على الفور في عملية هضمية

جديدة.

.....

.....

.....



4

السؤال

استخدم الشكل أدناه في الإجابة عن الأسئلة التالية.



2



1



4



3

a. ما نوع التكيف الظاهر في الشكل؟

.....

b. اشرح بإيجاز ماذا يحدث في كل شكل.

.....

.....

.....

.....

.....

.....

.....

.....

.....

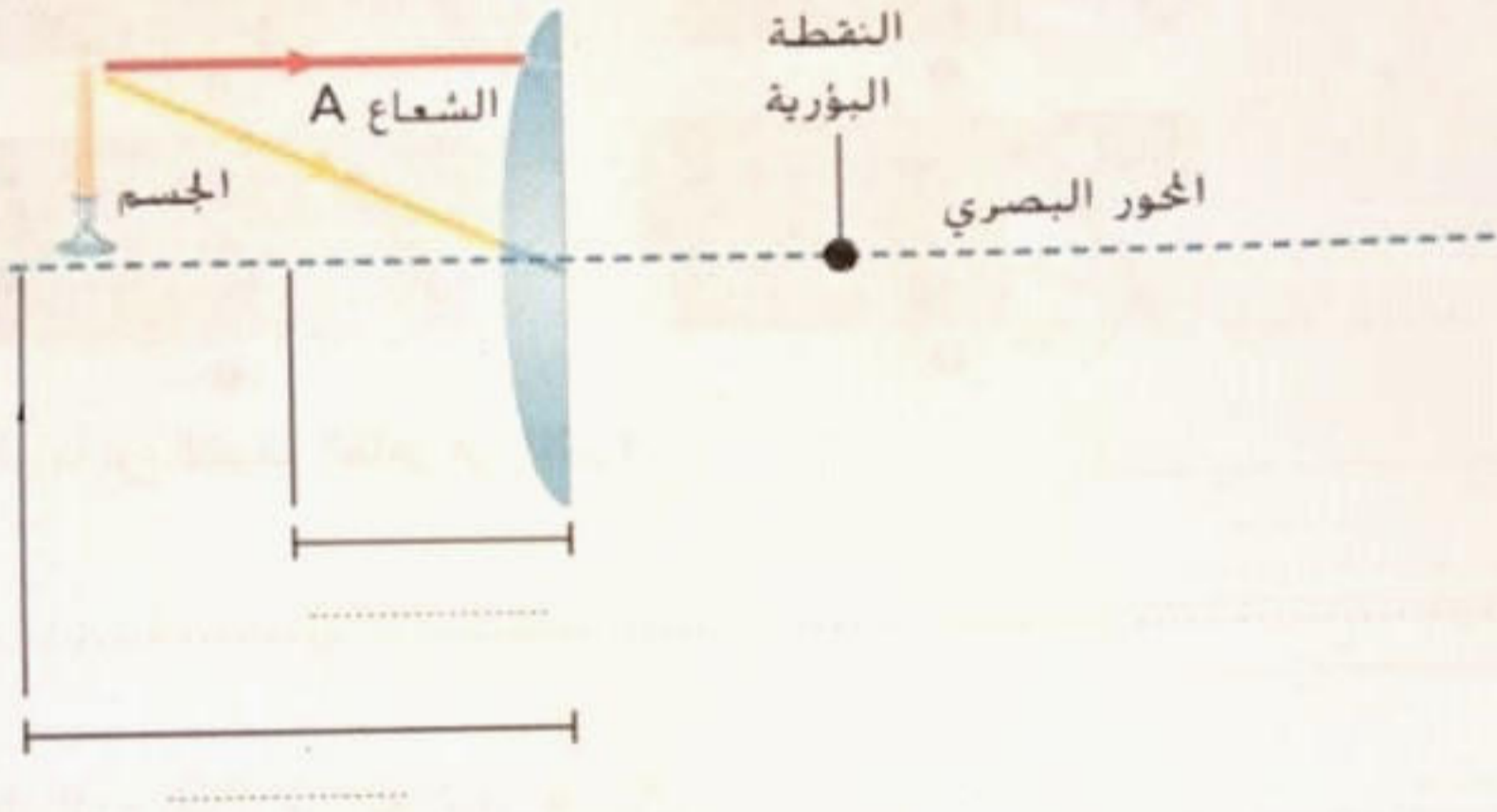


***** BONUS *****

5

السؤال

a. ارسم مسار الأشعة الضوئية المنكسرة نتيجة مرورها بالعدسة لتكوين الصورة مع تحديد البعد البؤري الواحد وضعفه (بُعدان بؤريان).



b. ما صفات الصورة المتكوّنة؟

1.
2.
3.

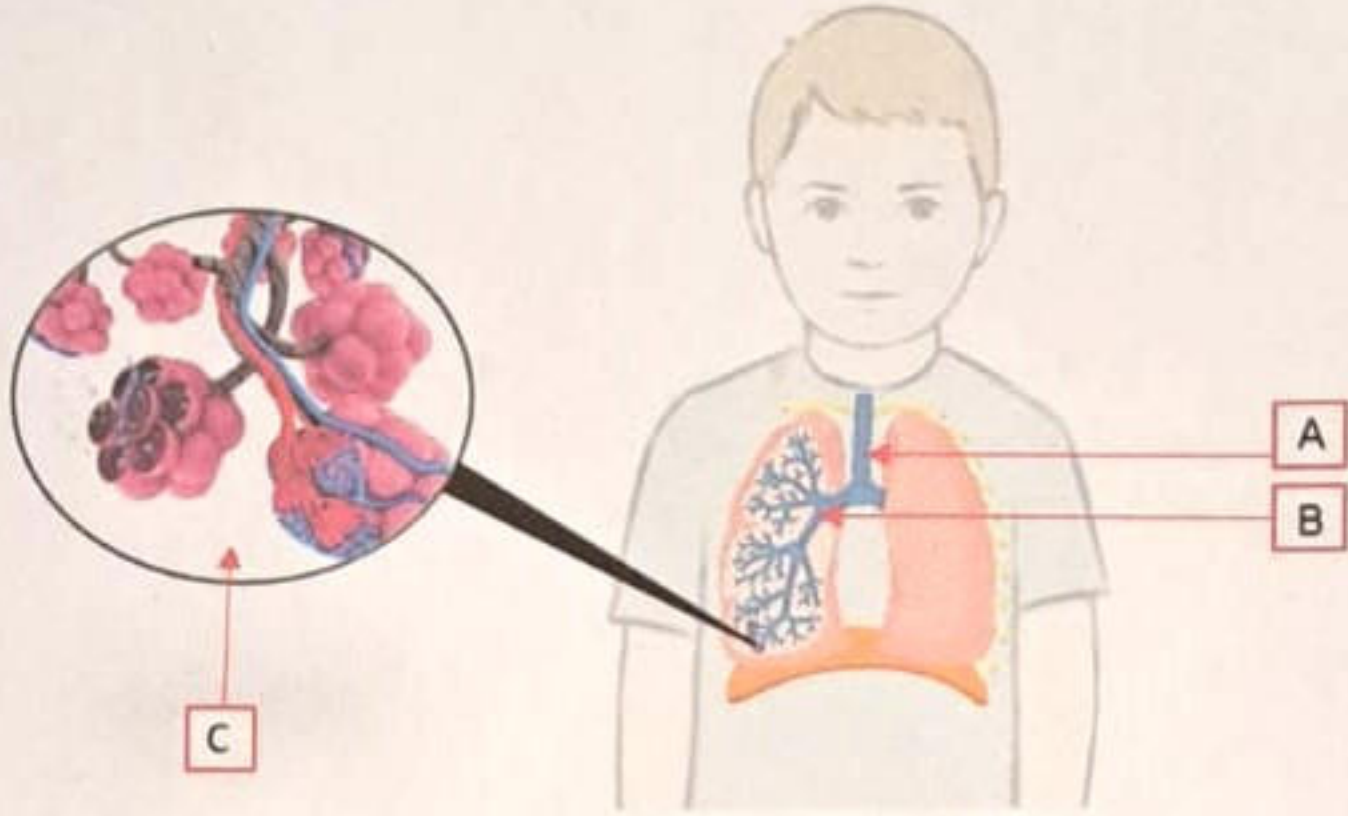


***** BONUS *****

6

السؤال

a. يُوضح الشكل التالي الجهاز التنفسي لطفل، ادرس الشكل وأجب عن الأسئلة التي تليه:



i. ما اسماء الأجزاء المُشار إليها بالرمزين A و B؟

..... A

..... B

ii. ما وظيفة الجزء المُشار إليه بالرمز C؟

.....

.....

b. ما وجه الإختلاف بين التنفس الداخلي والخارجي؟

.....

.....

.....

.....

.....

انتهت الأسئلة

