

تم تحميل هذا الملف من موقع المناهج الإماراتية



الدليل الإرشادي نموذج تدريبي وفق الهيكل الوزاري متبوع بدليل الإجابات

[موقع المناهج](#) ← [المناهج الإماراتية](#) ← [الصف الثامن](#) ← [علوم](#) ← [الفصل الثالث](#) ← [الملف](#)

تاريخ إضافة الملف على موقع المناهج: 15:36:27 2024-06-07

التواصل الاجتماعي بحسب الصف الثامن



اضغط هنا للحصول على جميع روابط "الصف الثامن"

روابط مواد الصف الثامن على تلغرام

[الرياضيات](#)

[اللغة الانجليزية](#)

[اللغة العربية](#)

[التربية الاسلامية](#)

المزيد من الملفات بحسب الصف الثامن والمادة علوم في الفصل الثالث

[مراجعة وتجميع صفحات الكتاب الأسئلة المقالية وفق الهيكل الوزاري](#)

1

[أسئلة مراجعة للفصل وفق الهيكل الوزاري منهج بريدج](#)

2

[نموذج امتحان القسم الورقي منهج بريدج](#)

3

[الهيكل الوزاري الحديد منهج انسابير المسار المتقدم](#)

4

المزيد من الملفات بحسب الصف الثامن والمادة علوم في الفصل الثالث

[أسئلة مراجعة الاختبار الكتابي وفق الهيكل الوزاري منهج بريدج](#)

نموذج تدريبي لامتحان مادة العلوم للصف الثالث – الفصل الدراسي الثالث 2024/2023

نموذج تدريبي لامتحان العلوم
الصف الثالث
الفصل الدراسي الثالث

2023-2024

Science \ Grade 3
END OF TERM 3 - SCIENCE MOCK EXAM

	Name اسم الطالب
	Class الصف
	School المدرسة
	Subject المادة

الحدة: هذا النموذج تدريبي لمساعدة الطالب على فهم طبيعة ونوعية الأسئلة المتوقعة في الاختبار ولا يغني عن المذاكرة من الكتاب المدرسي

الدليل الإرشادي للامتحان
Exam Guidelines

ملاحظات Comment	محتوى الامتحان Syllabus	المادة Subject	اليوم والتاريخ Day
--------------------	----------------------------	-------------------	-----------------------

			&Date
	<p>Students will use models to describe patterns in life cycles of animals10-</p> <p>students will explain patterns in the inheritance -11 and how variations provide plants ,of traits by plants advantages for survival</p> <p>students will use models to describe patterns in -17 animal life cycles.</p> <p>Students will be able to recognize inherited traits in plants</p> <p>Students will be able to recognize the various phases of an animal's life cycle.</p> <p>Students will be able to recognize the various fish and ,birds ,patterns in the birth of mammals reptiles</p> <p>Students will explain patterns in the enhance 2– 1 inheritance of traits by animal and how variation Advantages for survival .provide animals</p> <p>-student will use models to describe patterns in 16 animal lifecycle.</p> <p>Students will explain patterns in inheritance of traits by animals and how variations provide animals - .advantages for survival 7, 8</p> <p>Students will develop and use models to describe patterns in plant life cycles.</p>	<p>Sciences</p> <p>Unit 2</p>	

1. Which of the following is a behavioral trait of the Galagos animal?
A. Having long tails
B. Having large feet

نموذج تدريبي لامتحان مادة العلوم للصف الثالث – الفصل الدراسي الثالث 2024/2023

C. Staying awake at night



2. The rabbit may shed its thick fur is traits that are affected by

A. Inherited traits

B. Learned traits

C. Environmental traits



3. A tomato seed will grow into a:

A. bean plant

B. tomato Plant

C. corn plant

نموذج تدريبي لامتحان مادة العلوم للصف الثالث – الفصل الدراسي الثالث 2024/2023

4. Which of the following is not a trait of a tiger's life cycle?

A. Reproduction

B. Flying

C. Growth

5. Which of the following is an instinct?

A. Birds building nests

B. Dogs having 4 legs

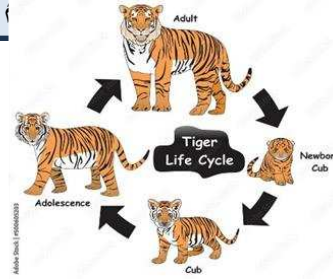
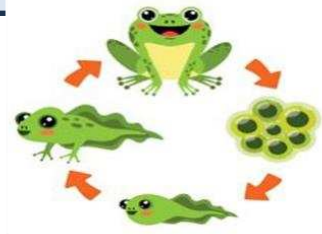
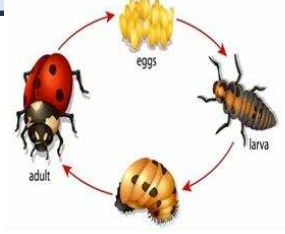
C. Blue eye color

6. The table below represent nine animals. Which of the following animals start their life cycle with birth (not as an egg). Circle the correct answer:

Cow	frog	Cat
Butterfly	dog	Turtle
Tiger	Snake	Lion

7. Which of the following animals doesn't go through Metamorphosis:

2024/2023 للصف الثالث – الفصل الدراسي الثالث



- a. Frog
- b. Ladybug
- c. Tiger

8. The appearance of an inherited trait that makes an individual plant different from other members of the same family is called _____.

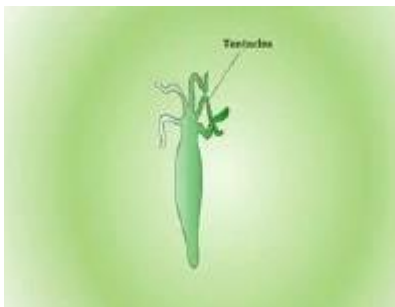
A. Variation

B. Pollination

C. Reproduction

9- Offspring of budding are identical to the parents because they get their traits from

- a. one parent
- b. both parents
- c. one father



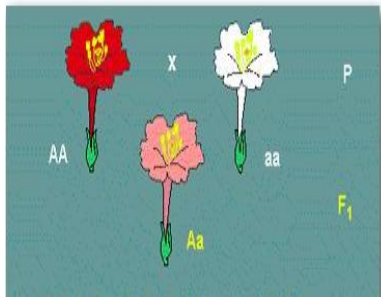
2024/2023 نموذج تدريبي لامتحان مادة العلوم للصف الثالث – الفصل الدراسي الثالث
10- What is common among fish, reptiles and birds?

- A- They all have feathers
- B- They all lay eggs
- C- They all live in water



11- A white flower was crossed with a red one, all flowers obtained were pink, this is an example of:

- A- Learned Trait
- B- Variation Trait
- C- Inherited Trait



12- Traits are adaptations that help organisms

- a. germinate
- b. Survive
- c. Environment

2024/2023 نموذج تدريبي لامتحان مادة العلوم للصف الثالث – الفصل الدراسي الثالث

13. What does a seed need to germinate?

- A. Freezing temperature
- B. Water, nutrients and the right temperature
- C. To be eaten by an animal

14. Which plants reproduce using cones?

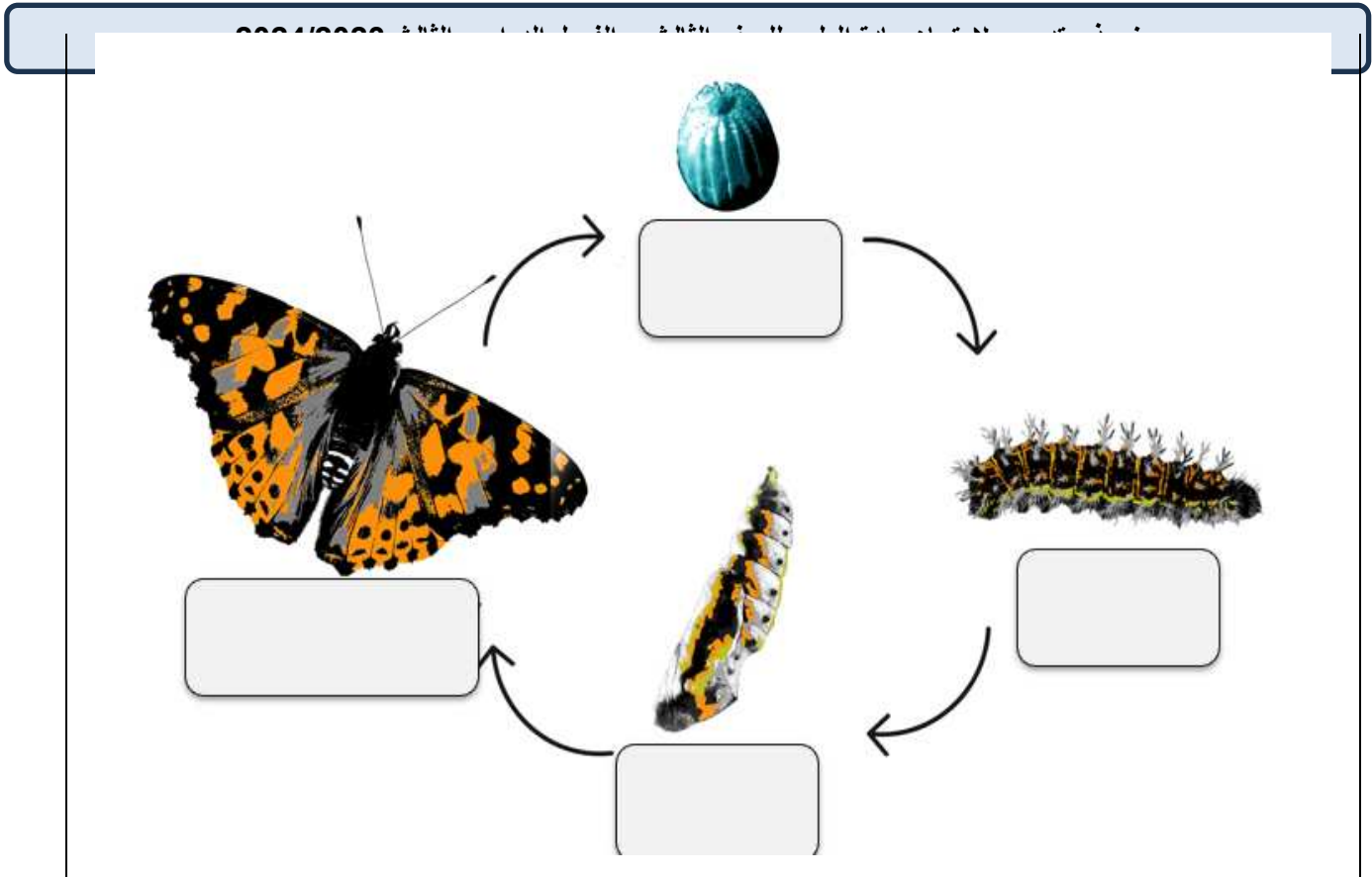
- A. Flowering plants
- B. Palm trees
- C. conifers

15. Which of the following traits belong to plant inherited trait

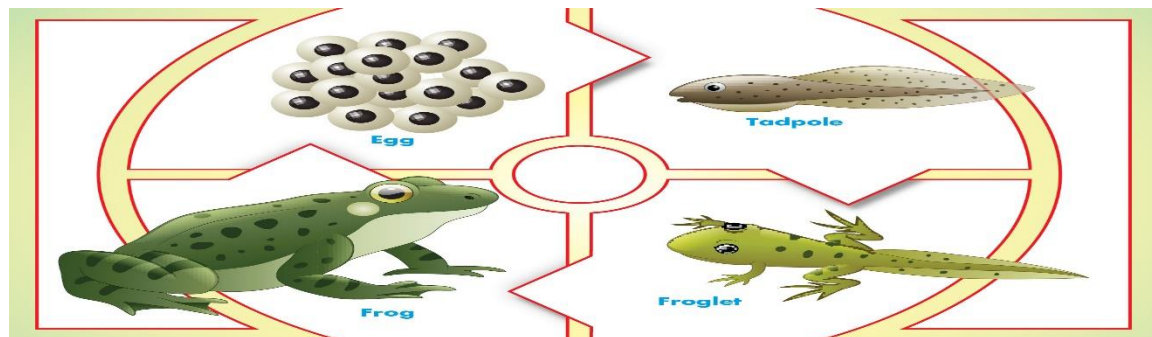
- a. number of seeds
- b. type of root
- c. dry leaves

Part 2

16. Label the stages of the insect life cycle using the following terms
(**adult – larva – egg – pupa**)



17- The following picture represents the stages of development of the frog,
Provide a suitable title for the picture below, Make sure to use the term
“Metamorphosis” in your choice.



نموذج تدريبي لامتحان مادة العلوم للصف الثالث – الفصل الدراسي الثالث 2024/2023

18- The table below represents nine animals. Which of the following animals start their life cycle as an egg. Circle the correct answers.

Butterfly	Horse	Duck
Snake	Turtle	Lizard
Cat	Cow	Mouse

19. The figure below represent two different type of plants.



- What are the different inherited traits you can see between these two plants?

نموذج تدريبي لامتحان مادة العلوم للصف الثالث – الفصل الدراسي الثالث 2024/2023

- What is the main reason for the root to be long?

20.

Order the life cycle of the plants

The adult makes new seeds.

The seedling has a stem, roots, and leaves.

The seed sprouts.

A flower forms.

نموذج تدريبي لامتحان مادة العلوم للصف الثالث – الفصل الدراسي الثالث 2024/2023

دليل الإجابة Answer Guidelines

الإجابة Answer	رقم السؤال Item
c. Staying awake at night	1
c. Environmental traits	2
B. tomato plant	3
B. flying	4
A. bird's building nest.	5
Cow, cat, dog, tiger, lion	6
c.Tiger.	7
A. Variation	8
a. One parent	9
B- They all lay eggs	10
B- Variation Trait	11
b. Survive	12
B. Water, nutrients and the right temperature	13
C. conifers	14
b. type of root	15
1. Egg 2. Larva 3. Pupa 4. Adult	16
Metamorphosis in frogs/ Life cycle and metamorphosis stages of frogs/ any relevant title	17
Butterfly, snake, turtle, duck, lizard	18
a- Type of roots – type of leaves – type of fruits b- It search for water	19.
1. The seeds sprouts 2. the seedling has a stem, roots and leaves 3. a flower forms. 4. the adult Makes new seeds	20.

نموذج تدريبي لامتحان مادة العلوم للصف الثالث – الفصل الدراسي الثالث 2024/2023