

شكراً لتحميلك هذا الملف من موقع المناهج الإماراتية



مراجعة شاملة متبوعة بالإجابات

[موقع المناهج](#) ⇨ [المناهج الإماراتية](#) ⇨ [الصف الثامن](#) ⇨ [رياضيات](#) ⇨ [الفصل الأول](#) ⇨ [الملف](#)

تاريخ نشر الملف على موقع المناهج: 2023-12-02 15:42:46 | اسم المدرس: مصطفى أسامة علام

التواصل الاجتماعي بحسب الصف الثامن



روابط مواد الصف الثامن على تلغرام

[الرياضيات](#)

[اللغة الانجليزية](#)

[اللغة العربية](#)

[التربية الاسلامية](#)

المزيد من الملفات بحسب الصف الثامن والمادة رياضيات في الفصل الأول

[حل مراجعة امتحانية نهائية وفق الهيكل الوزاري](#)

1

[مراجعة امتحانية نهائية وفق الهيكل الوزاري](#)

2

[حل مراجعة امتحانية وفق الهيكل الوزاري](#)

3

[مراجعة امتحانية وفق الهيكل الوزاري](#)

4

[حل تجميعية أسئلة وفق الهيكل الوزاري ريفيل](#)

5



مراجعة شاملة الصف الثامن – الفصل الدراسي الأول – 2022-2023

اسم الطالب *

1

بسِّط التعبير $\frac{5^3 \times 7^5 \times 10}{5 \times 7^4}$ باستخدام قوانين الأسس.

- a) 1750 b) 1560 c) 3570 d) 5607

2

بسِّط التعبير $(3m)^4$ باستخدام قوانين الأسس.

- a) $3m^4$ b) $81m$ c) $12m^4$ d) $81m^4$

3

بسِّط التعبير $(-w^7)(8w^4)$ باستخدام قوانين الأسس.

- a) $-8w^3$ b) $-8w^{11}$ c) $8w^{11}$ d) $-8w^{28}$

4

اكتب كمية المطر في يوم الجمعة في صورة كسر في أبسط صورة.

- a) $\frac{2}{25}$ b) $\frac{8}{100}$
c) $\frac{4}{5}$ d) $\frac{4}{50}$



5

عبر عن مساحة المربع في صورة أحادي الحد.

$12d^6e^7$



a) $24 d^{12} e^{14}$

b) $144 d^8 e^9$

c) $144 d^{12} e^{14}$

d) $24 d^8 e^9$

6

اكتب $\frac{2}{9}$ في صورة عدد عشري.

a) 9.2

b) 2.9

c) $0.\overline{9}$

d) $0.\overline{2}$

7

بسط التعبير $(m^8)^5$ باستخدام قوانين الأسس.

a) m^{40}

b) m^{13}

c) m^{85}

d) m^3

8

اكتب التعبير $4 \times b \times b \times 4 \times b \times b$ باستخدام الأسس.

a) $4b^5$

b) $4^2 \times 4^b$

c) $4^2 \times b^4$

d) $2^4 \times 4^b$

9

أوجد قيمة التعبير $k^4 \times m$ ، إذا كان $k = 3$ و $m = \frac{5}{6}$.

a) 56

b) $67\frac{1}{2}$

c) $63\frac{1}{2}$

d) 62

10

اكتب العدد $-6\frac{13}{15}$ في صورة عدد عشري.

a) -6.13

b) $-6.\overline{86}$

c) $-6.\overline{8\overline{6}}$

d) -6.15

11 أوجد قيمة التعبير. عبّر عن الناتج باستخدام الترميز العلمي * (4) (2 نقطة)

$$(2.345 \times 10^8) + 320000$$

234820000

2.3482×10^{-8}

2.3482×10^8

23.482×10^7

12 أوجد الجذر التربيعي * (4) (2 نقطة)

$$-\sqrt{25}$$

-5

5

-25

لا يوجد حل حقيقي

14 أوجد الجذر التكعيبي * (4) (2 نقطة)

$$\sqrt[3]{\frac{8}{27}}$$

$\frac{2}{5}$

$\frac{4}{3}$

$\frac{5}{3}$

$\frac{2}{3}$

13 أوجد قيمة التعبير. عبّر عن الناتج باستخدام الترميز العلمي * (4) (2 نقطة)

باستخدام الترميز العلمي *

$$(9.2 \times 10^4) (7.3 \times 10^{-9})$$

0.0006716

67.16×10^{-5}

6.716×10^{-4}

6.716×10^4

15 اكتب الكسر بصيغة أس باستخدام أس سالب بخلاف السالب واحد * (4) (2 نقطة)

$$\frac{1}{64}$$

4^3

4^{-3}

8^2

$(\frac{1}{8})^{-2}$

16 أوجد حل المعادلة *

$$d^2 = 49$$

$d = 7; d = -7$

$d = 47$

لا يوجد حل حقيقي

$d = 24.5$

17 حول لأبسط صورة *

$$(2k)(7k^{-5})$$

$\frac{17}{k^4}$

$\frac{9}{k^4}$

$\frac{10}{27k^4}$

$\frac{14}{k^4}$

18 اكتب العدد بالترميز العلمي *

45300

4.53×10^{-4}

45.3×10^3

45.3×10^{-3}

4.53×10^4

19 اكتب العدد بالصيغة القياسية *

$$2.3 \times 10^{-3}$$

0.0018

0.001

0.0023

0.0007

20 اكتب التعبير باستخدام أس موجب *

$$b^{-2}$$

$\frac{1}{-b^2}$

$\frac{1}{b^2}$

$\frac{1}{3b^2}$

$\frac{4}{9b^2}$

21

حل المعادلة * (2 نقطة)

$$-\frac{2}{5}x = 8$$

$$x = 20 \quad \text{○}$$

$$x = 3.2 \quad \text{○}$$

$$x = -20 \quad \text{○}$$

$$x = -3.2 \quad \text{○}$$

22

حل المعادلة: * (2 نقطة)

$$\frac{3-x}{5} = 7$$

$$x = -32 \quad \text{○}$$

$$x = -47 \quad \text{○}$$

$$x = -43 \quad \text{○}$$

$$x = -50 \quad \text{○}$$

23

العدد [الطبيعي والكلي والصحيح والنسبي] في نفس الوقت فيما يلي:

$$\text{a) } -5$$

$$\text{b) } 5$$

$$\text{c) } 0$$

$$\text{d) } \frac{1}{5}$$

24

الأعداد المرتبة ترتيبًا صحيحًا من الصغير إلى الكبير من اليسار إلى اليمين:

$$\text{a) } \sqrt{24}, \sqrt[3]{127}, 544.3\%, 5.\bar{4}$$

$$\text{b) } \sqrt[3]{127}, 544.3\%, \sqrt{24}, 5.\bar{4}$$

$$\text{c) } 544.3\%, \sqrt{24}, \sqrt[3]{127}, 5.\bar{4}$$

$$\text{d) } 5.\bar{4}, \sqrt{24}, \sqrt[3]{127}, 544.3\%$$

25

قرب إلى أقرب عدد صحيح. $\sqrt{37} \approx \text{-----}$

$$\text{a) } -6$$

$$\text{b) } 8$$

$$\text{c) } 6$$

$$\text{d) } 7$$

26

حل المعادلة: * (2 نقطة)

$$3x - 8 = -2$$

$$x = -2 \quad \text{○}$$

$$x = 2 \quad \text{○}$$

$$x = -3 \quad \text{○}$$

$$x = 3 \quad \text{○}$$

27

حل المعادلة: * (2 نقطة)

$$2\frac{3}{5}k = 4\frac{1}{3}$$

$$k = \frac{5}{8} \quad \text{○}$$

$$k = \frac{8}{3} \quad \text{○}$$

$$k = \frac{2}{3} \quad \text{○}$$

$$k = \frac{5}{3} \quad \text{○}$$

28

العدد غير النسبي فيما يلي:

a) $\sqrt{26}$

b) $\sqrt{25}$

c) $1.3\bar{2}$

d) 4.231561

29

أجاب عليٌّ عن $\frac{4}{5}$ الأسئلة بشكل صحيح في اختبار اللغة العربية. إذا كان قد أجاب عن 24 سؤالاً بشكل صحيح، فكم عدد الأسئلة

التي كانت في اختبار اللغة العربية؟

a) 35

b) 28

c) 25

d) 30

30

قرب إلى أقرب عدد صحيح. $\sqrt[3]{100} \approx \text{-----}$

a) 50

b) 5

c) 4

d) 10

31

ترجم العبارة إلى معادلة: سبعة أمثال عدد معين ناقص 6 يساوي 14 * (2 نقطة)

$$7x - 6 = 14 \quad \text{○}$$

$$7x + 6 = 14 \quad \text{○}$$

$$7 + 6x = 14 \quad \text{○}$$

$$7 - 6x = 14 \quad \text{○}$$

32

اكتب معادلة لحل المسألة: المعرفة المالية: [إذا كانت تكلفة تنزيل لعبة إلكترونية 8 درهم زائد 0.30 درهم لكل ميزة إضافية للعبة تقوم بتنزيلها، وإذا كنت قد دفعت 11 درهم، فاحسب عدد المميزات التي قمت بتنزيلها]. * (2 نقطة)

$$8x + 0.30x = 11 \quad \text{○}$$

$$8 + 0.30x = 11 \quad \text{○}$$

$$8x + 0.30 = 11 \quad \text{○}$$

$$8 - 0.30x = 11 \quad \text{○}$$

34

أوجد حل المعادلة: * (2 نقطة)

$$4(k - 7) = 2(3k + 4) - 5k$$

$$k = 24 \quad \text{○}$$

$$k = 29 \quad \text{○}$$

$$k = 12 \quad \text{○}$$

$$k = 22 \quad \text{○}$$

33

أوجد حل المعادلة: * (2 نقطة)

$$6w + 4 = 3w - 5$$

$$w = 3 \quad \text{○}$$

$$w = -\frac{1}{3} \quad \text{○}$$

$$w = -1 \quad \text{○}$$

$$w = -3 \quad \text{○}$$

35

أقل من ربع عدد بمقدار 7 يساوي أكبر من ثلاثة أمثال العدد بمقدار 15. ما هو العدد؟ * (2 نقطة)

$$x = -8 \quad \text{○}$$

$$x = -9 \quad \text{○}$$

$$x = -6 \quad \text{○}$$

$$x = 8 \quad \text{○}$$

36

أوجد معدل التغير الثابت. * (2 نقطة)

| الساعات | التكلفة |
|---------|---------|
| 1 | AED 10 |
| 2 | AED 18 |
| 3 | AED 26 |
| 4 | AED 34 |

10 درهم لكل ساعة 9 درهم لكل ساعة 8 درهم لكل ساعة 13 درهم لكل ساعة

37

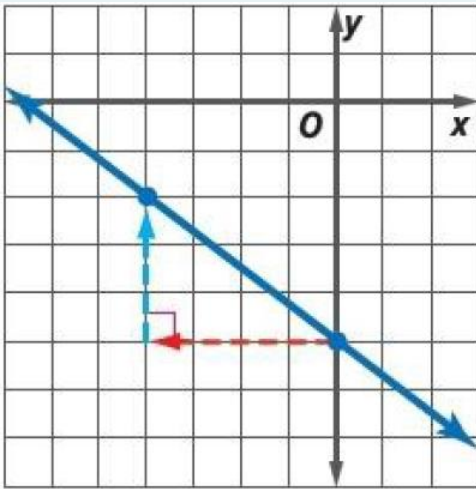
هل توجد علاقة تناسب بين الكميتين الموضحتين في الجدول؟ * (2 نقطة)

| الساعات | التكلفة |
|---------|---------|
| 1 | AED 10 |
| 2 | AED 18 |
| 3 | AED 26 |
| 4 | AED 34 |

علاقة تناسبية ليست علاقة تناسبية

38

أوجد ميل المستقيم. * (2 نقطة)

 $\frac{3}{4}$ $-\frac{3}{4}$ $\frac{4}{3}$ $-\frac{4}{3}$

39

النقاط الموجودة في الجدول تقع على خط مستقيم. أوجد ميل الخط المستقيم. * (2 نقطة)

| | | | | |
|---|----|----|---|---|
| x | -2 | -1 | 1 | 2 |
| y | -4 | -2 | 2 | 4 |

 $-\frac{1}{2}$ -2 2 $\frac{1}{2}$

40

أوجد الميل للخط المستقيم المار عبر زوج النقاط. * (2 نقطة)

 $-\frac{7}{3}$ $\frac{7}{3}$ $\frac{4}{6}$ $-\frac{3}{7}$

(3, -5) , (-3, 9)

41

اكتب صيغة النقطة والميل لمعادلة خط يمر عبر الزوج المرتب (2, 4) بحيث يكون الميل $-\frac{3}{2}$.

a b c d

a) $y - 4 = -\frac{3}{2}(x - 2)$

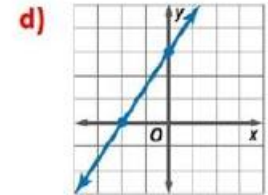
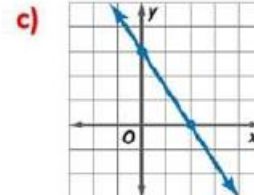
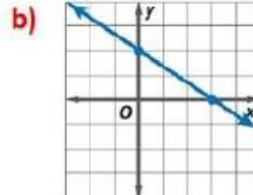
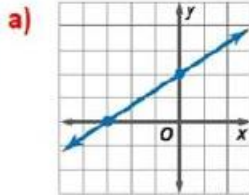
b) $y + 4 = -\frac{3}{2}(x + 2)$

c) $y - 2 = -\frac{3}{2}(x - 4)$

d) $y + 2 = -\frac{3}{2}(x + 4)$

42

التمثيل البياني للدالة $y = -\frac{3}{2}x + 3$

a b c d 

43

اكتب معادلة لخط بصيغة الميل والتقاطع بحيث يساوي الميل فيها -3 والتقاطع مع المحور الرأسي y يساوي -8.

a b c d

a) $y = -3x + 8$

b) $y = -8x - 3$

c) $y = 8x - 3$

d) $y = -3x - 8$

44

المعادلة المكتوبة في الصيغة القياسية فيما يلي:

a b c d

a) $y - 4 = 3(x - 3)$

b) $y = 4x + 11$

c) $2x + 3y + 7 = 4$

d) $4x - 5y = 11$

45

وضح الميل، والتقاطع مع المحور الرأسي y للتمثيل البياني للمعادلة $y = \frac{3}{4}x - 5$

a b c d

a) الميل -5؛ والتقاطع $\frac{3}{4}$

b) الميل $\frac{3}{4}$ ؛ والتقاطع -5

c) الميل 5؛ والتقاطع $-\frac{3}{4}$

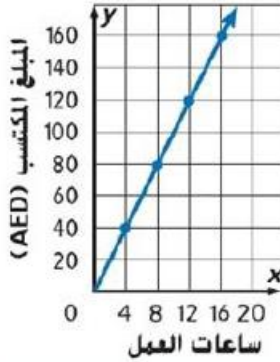
d) الميل $-\frac{3}{4}$ ؛ والتقاطع 5

حل نظام المعادلات $y = 4x$ و $y = x + 15$ جبريًا.

- a
- b
- c
- d

a) (2, 8) b) (3, 18) c) (5, 20) d) (2, 17)

يوضح التمثيل البياني المبلغ المالي الذي تتقاضاه سميحة مقابل عملها.
حدد المبلغ الذي تتقاضاه سميحة في الساعة.

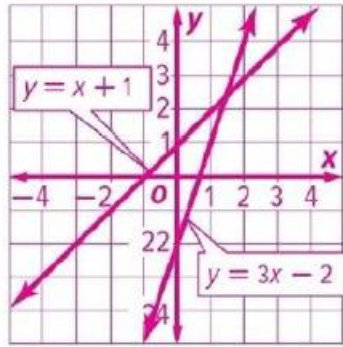


- a
- b
- c
- d

- a) AED 10 في الساعة
- b) AED 40 في الساعة
- c) AED 20 في الساعة
- d) AED 5 في الساعة

حل نظام المعادلات $y = x + 1$ و $y = 3x - 2$

باستخدام التمثيل البياني.



- a
- b
- c
- d

- a) (1.5, 2.5) b) (3, 2)
- c) لا يوجد حل d) (2.5, 1.5)

حدد التقاطعات مع المحورين الأفقي x والرأسي y للمعادلة $y = \frac{2}{3}x - 2$

- a
- b
- c
- d

- a) مقطع $x = 2$ b) مقطع $x = -2$ c) مقطع $x = -3$ d) مقطع $x = 3$
- مقطع $y = -3$ مقطع $y = 3$ مقطع $y = 2$ مقطع $y = -2$

أنفق خالد المبالغ الموضحة في الجدول على رموز في موقع الألعاب Playtime Games.

| عدد الرموز | 36 | 25 | 54 | 15 |
|-------------------------|------|----|-------|----|
| التكلفة الإجمالية (AED) | 7.20 | 5 | 10.80 | 3 |

في حين تبلغ تكلفة الرموز في الموقع Game Time AED 0.25 للرمز الواحد.
ما موقع الألعاب الذي يتميز بسعر الرموز الأفضل؟

- a
- b
- c
- d

- a) Playtime Games
- b) Game Time
- c) كلاهما نفس السعر
- d) لا يمكن تحديد ذلك

51 يوضح الجدول عدد السلال التي تنتجها شركة كل يوم. اكتب معادلة لإيجاد إجمالي عدد السلال التي

| عدد الأيام, d | إجمالي السلال, b |
|-----------------|--------------------|
| 1 | 45 |
| 2 | 90 |
| 3 | 135 |
| 4 | 180 |

تنتجها الشركة في أي عدد من الأيام.

$b = 90d$ (a)

$d = 90b$ (b)

$b = 45d$ (c)

$d = 45b$ (d)

52 يوضح الجدول عدد السلال التي تنتجها شركة كل يوم.

| عدد الأيام, d | إجمالي السلال, b |
|-----------------|--------------------|
| 1 | 45 |
| 2 | 90 |
| 3 | 135 |
| 4 | 180 |

حدد عدد السلال التي تنتجها الشركة في سنة غير كبيسة.

32850 (a)

16425 (b)

16470 (c)

13500 (d)

53 تتقاضى مكتبة رسم تأخر على إرجاع الكتب يبلغ AED 35 بالإضافة إلى AED 1.5 عن كل يوم تأخر

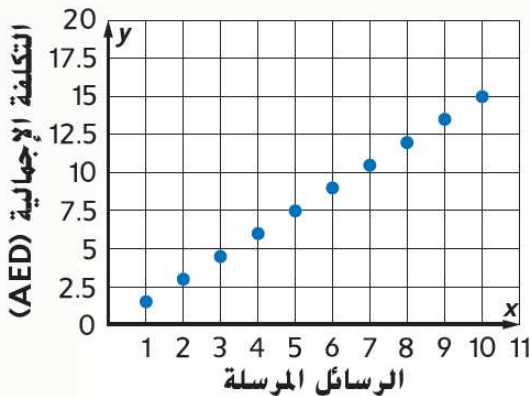
في إرجاع الكتاب. اكتب معادلة لإيجاد إجمالي رسم التأخر f لأي عدد من الأيام المتأخرة d .

$f = 35d + 1.5$ (a)

$d = 35f + 1.5$ (b)

$f = 35 + 1.5d$ (c)

$d = 35 + 1.5f$ (d)



54 يمثل التمثيل البياني إجمالي تكلفة إرسال رسالة نصية. وفق التمثيل البياني، أي من التكاليف التالية صحيحة؟ حدد جميع ما ينطبق.

تبلغ تكلفة 32 رسالة نصية AED 48

تبلغ تكلفة 50 رسالة نصية AED 75

تبلغ تكلفة 60 رسالة نصية AED 95

تبلغ تكلفة 70 رسالة نصية AED 105

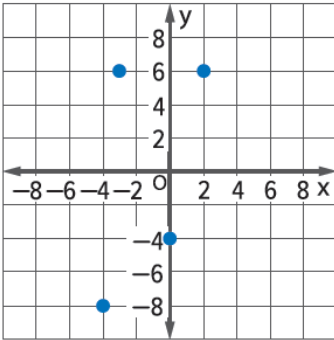
55 حدد المجال والمدى $\{(-8, 0), (5, 2), (-9, -6), (5, 8)\}$

(a) المجال = $\{-8, 5, -9\}$; المدى = $\{0, 2, -6, 8\}$

(b) المجال = $\{0, 2, -6, 8\}$; المدى = $\{-8, 5, -9\}$

(c) المجال = $\{-8, 0, 2, 5\}$; المدى = $\{0, 2, -6, 8\}$

(d) المجال = $\{-8, 5, -9\}$; المدى = $\{0, 2, -6\}$



56 حدد المجال والمدى:

(a) المجال = $\{-8, -3, 0, 2\}$; المدى = $\{-8, -4, -3\}$

(b) المجال = $\{-4, 6, 0, 2\}$; المدى = $\{-8, 2, 6\}$

(c) المجال = $\{-8, -4, 6\}$; المدى = $\{-4, 3, 0, 2\}$

(d) المجال = $\{-4, -3, 0, 2\}$; المدى = $\{-8, -4, 6\}$

57 أوجد قيمة $f(6)$ إذا كان $f(x) = 3x - 1$.

(a) 17

(b) 35

(c) 8

(d) 19

58 للدالة $f(x) = 3x - 1$ العبارة الصحيحة فيما يلي:

(a) x هو المتغير التابع.

(b) $f(x)$ هي المتغير التابع.

(c) القيمة المبدئية 3

(d) الدالة غير خطية

| x | y |
|---|----|
| 0 | 5 |
| 1 | 3 |
| 2 | 1 |
| 3 | -1 |

59 الدالة الخاصة بالبيانات في الجدول:

(a) $y = 5x - 2$

(b) $y = 5x + 2$

(c) $y = 5 + 2x$

(d) $y = 5 - 2x$

60 انضم عامر إلى نادٍ للأناشيد يدفع 5 AED شهرياً بالإضافة 0.50 AED نظير كل نشيد يقوم بتنزيله.

ما المبلغ الذي سيسدده إذا قام بتنزيل 30 نشيداً في الشهر؟

- (a) AED 25
(b) AED 20
(c) AED 15
(d) AED 35.5

61 يدخر عبد الله مالاً للجامعة. ولديه بالفعل 250 AED. ويخطط لادخار 50 AED شهرياً.

هل الدالة التي تمثل مدخراته لأي عدد من الأشهر متصلة أم منفصلة؟

- (a) متصلة
(b) منفصلة
(c) لا يمكن تحديد ذلك

62 رسوم التأخير التي تفرضها مكتبة مدرسة يعبر عنها بالدالة $c = 2.5d$ حيث تمثل c التكلفة

الإجمالية وتمثل d عدد الأيام التي تأخرها الكتاب. ويوضح الجدول الرسوم التي تفرضها مكتبة

المدينة. استعارت وفاء كتاباً واحداً من كلتا المكتبتين ثم أرجعت كليهما بعد تأخير 3 أيام. ما الفرق

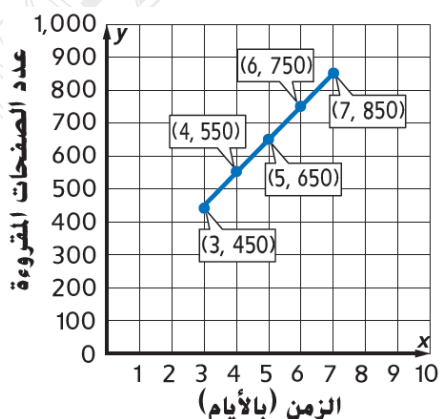
بين رسوم التأخير المستحقة للمكتبتين؟

| أيام التأخير | 1 | 2 | 3 |
|---------------|-----|-----|------|
| التكلفة (AED) | 3.5 | 7.0 | 10.5 |

- (a) AED 4
(b) AED 2
(c) AED 3
(d) AED 5

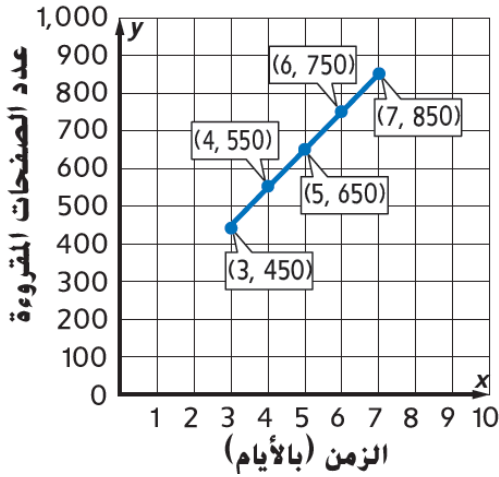
63 معلم يقرأ كتاباً أمام الفصل. يوضح التمثيل البياني عدد الصفحات

التي سيقراها المعلم خلال الأيام القادمة. فسّر معدل التغير.



- (a) يقرأ المعلم 100 صفحة كل يوم.
(b) يقرأ المعلم 105 صفحة كل يوم.
(c) يقرأ المعلم 150 صفحة كل يوم.
(d) يقرأ المعلم 450 صفحة كل يوم.

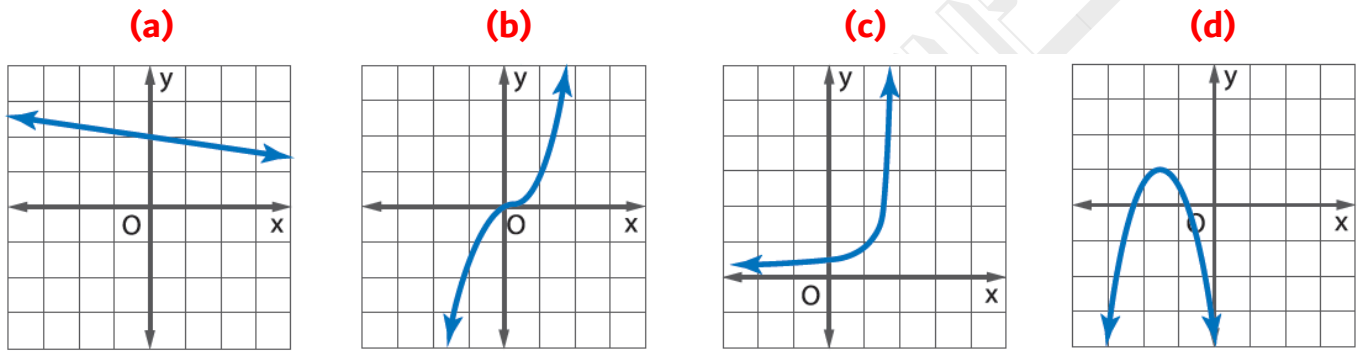
معلم يقرأ كتاباً أمام الفصل. يوضح التمثيل البياني عدد الصفحات



التي سيقراها المعلم خلال الأيام القادمة. فسّر القيمة الأولية.

- (a) كان المعلم قد قرأ 105 صفحة قبل بدء التمثيل البياني.
 (b) كان المعلم قد قرأ 150 صفحة قبل بدء التمثيل البياني.
 (c) كان المعلم قد قرأ 100 صفحة قبل بدء التمثيل البياني.
 (d) لم يقرأ المعلم أي صفحة قبل بدء التمثيل البياني.

الدالة الخطية فيما يلي:



حدد ما إذا كان كل جدول يمثل دالة خطية أم غير خطية.

| x | y |
|------|------|
| 9 | 1.25 |
| 11.5 | 2 |
| 14 | 2.75 |
| 16.5 | 3.5 |

| x | y |
|-----|----|
| -3 | -6 |
| -7 | -1 |
| -11 | 4 |
| -15 | 9 |

| x | y |
|----|----|
| 10 | 5 |
| 13 | 7 |
| 16 | 10 |
| 19 | 14 |

| x | y |
|---|----|
| 2 | 15 |
| 4 | 20 |
| 6 | 25 |
| 8 | 30 |

مع جمال AED 20000 في الخزينة. كل شهر، يضيف AED 1000 إلى الخزينة. يفتح حارب حساب توفير بوديعة قدرها AED 20000 ويكسب منها ربحاً شهرياً نسبته 0.25% من إجمالي المبلغ الذي بالبنك. حدد مدى صحة أو خطأ العبارات التالية.

صحيح خطأ

صحيح خطأ

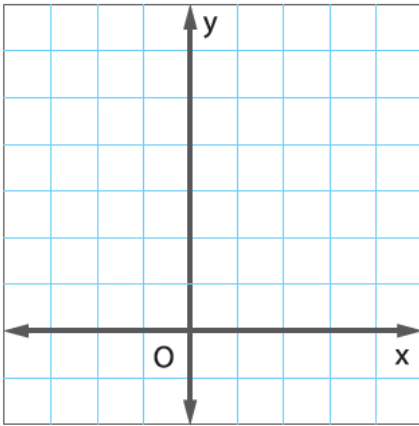
صحيح خطأ

a. الدالة التي تعبر عن مدخرات جمال هي دالة غير خطية.

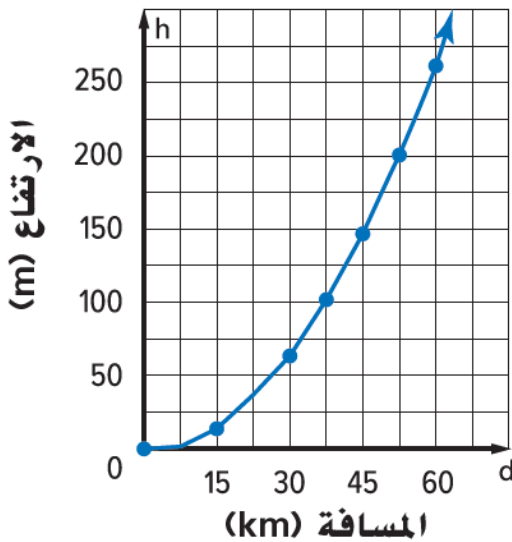
a. الدالة التي تعبر عن مدخرات حارب هي دالة خطية.

c. بعد عام واحد، ستبلغ مدخرات جمال AED 32000.

68 مثل بيانياً $y = -x^2 + 4$



| x | y | (x, y) |
|----|---|--------|
| -2 | | |
| -1 | | |
| 0 | | |
| 1 | | |
| 2 | | |



منصة الملاحظة الخارجية لبرج "إبرة الفضاء" في سياتل، واشنطن، ترتفع 160 مترًا فوق مستوى الأرض. استخدم التمثيل البياني لتقدير كم تبعد المسافة التي يمكنك رؤيتها من منصة الملاحظة.

70 الدالة غير الخطية فيما يلي:

a) $y = -6x$

b) $y = 3x$

c) $5x + y = 7$

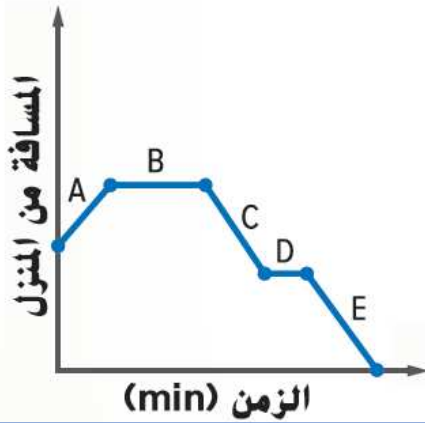
d) $7x^2 + y = 24$

التمثيل البياني يمثل كمية الفطائر التي باعها المخبز على مدار يوم واحد. حدد ما إذا كانت العبارات التالية صحيحة أم خاطئة.



- a. القطاع الأحمر يمثل تزايد المبيعات بمعدل ثابت. صحيحة خاطئة
- b. القطاع الأزرق يمثل تناقص المبيعات بمعدل ثابت. صحيحة خاطئة
- c. القطاع الأخضر يمثل تزايد المبيعات، ولكن ليس على معدل ثابت. صحيحة خاطئة

التمثيل البياني يمثل أنشطة سالي في طريقها إلى المنزل من المدرسة في يوم محدد.



- تقود سالي دراجتها من الحديقة إلى منزل سمية.
- تقود سالي دراجتها من منزل سمية إلى المنزل.
- تلعب سالي في الحديقة.
- تزور سالي سمية في منزلها.
- تقود سالي دراجتها من المدرسة إلى الحديقة.

الهدية: مراجعة المنهج بالفيديو

https://www.youtube.com/watch?v=daza_EG8yJA&list=PLbW6dI9ExcD3mgBUmjgipexuaE
OhFYUc&index=10&t=35s

<https://www.youtube.com/watch?v=0BL6s3eBpRE&list=PLbW6dI9ExcD3mgBUmjgipexuaE>
OhFYUc&index=11

<https://www.youtube.com/watch?v=cRgvhgjL2IE&list=PLbW6dI9ExcD3mgBUmjgipexuaEO>
hFYUc&index=12&t=113s

<https://www.youtube.com/watch?v=QZGizjVB1hU&list=PLbW6dI9ExcD3mgBUmjgipexuaE>
OhFYUc&index=13

<https://www.youtube.com/watch?v=Sqs9JHjXes&list=PLbW6dI9ExcD3mgBUmjgipexuaEO>
hFYUc&index=14&t=200s

https://www.youtube.com/watch?v=jZjd_XE5PU&list=PLbW6dI9ExcD3mgBUmjgipexuaE
OhFYUc&index=15&t=66s

<https://www.youtube.com/watch?v=ksLjQ5AMnk&list=PLbW6dI9ExcD3mgBUmjgipexuaE>
OhFYUc&index=16



مراجعة شاملة الصف الثامن – الفصل الدراسي الأول – 2022-2023

اضغط للوصول إلى الأسئلة

هدية في الصفحة الأخيرة

| | | | |
|----|--------------|----|-------------------------------|
| 1 | a | 37 | b |
| 2 | d | 38 | b |
| 3 | b | 39 | 2 |
| 4 | a | 40 | -7/3 |
| 5 | c | 41 | a |
| 6 | d | 42 | c |
| 7 | a | 43 | d |
| 8 | c | 44 | d |
| 9 | b | 45 | b |
| 10 | b | 46 | c |
| 11 | c | 47 | a |
| 12 | a | 48 | a |
| 13 | c | 49 | d |
| 14 | d | 50 | a |
| 15 | b | 51 | c |
| 16 | a | 52 | b |
| 17 | d | 53 | c |
| 18 | d | 54 | a,b,d |
| 19 | c | 55 | a |
| 20 | b | 56 | d |
| 21 | c | 57 | a |
| 22 | a | 58 | b |
| 23 | b | 59 | d |
| 24 | a | 60 | b |
| 25 | c | 61 | b |
| 26 | b | 62 | c |
| 27 | d | 63 | a |
| 28 | a | 64 | b |
| 29 | d | 65 | a |
| 30 | b | 66 | خطية / غير خطية / خطية / خطية |
| 31 | $7x-6=14$ | 67 | صح c / خطأ b / خطأ a |
| 32 | $8+0.30x=11$ | 68 | |
| 33 | $w=-3$ | 69 | |
| 34 | $k=12$ | 70 | d |
| 35 | $x=-8$ | 71 | صح c / خطأ b / صح a |
| 36 | c | 72 | C, E, B, D, A |

الهدية: مراجعة المنهج بالفيديو

https://www.youtube.com/watch?v=daza_EG8yJA&list=PLbW6dI9ExcD3mgBUmjggipexuaE
[OhFYUc&index=10&t=35s](#)

<https://www.youtube.com/watch?v=0BL6s3eBpRE&list=PLbW6dI9ExcD3mgBUmjggipexuaE>
[OhFYUc&index=11](#)

<https://www.youtube.com/watch?v=cRgvhgjL2IE&list=PLbW6dI9ExcD3mgBUmjggipexuaEO>
[hFYUc&index=12&t=113s](#)

<https://www.youtube.com/watch?v=QZGizjVB1hU&list=PLbW6dI9ExcD3mgBUmjggipexuaE>
[OhFYUc&index=13](#)

<https://www.youtube.com/watch?v=Sqs9JHjXes&list=PLbW6dI9ExcD3mgBUmjggipexuaEO>
[hFYUc&index=14&t=200s](#)

https://www.youtube.com/watch?v=jZdjd_XE5PU&list=PLbW6dI9ExcD3mgBUmjggipexuaE
[OhFYUc&index=15&t=66s](#)

<https://www.youtube.com/watch?v=ksLJjQ5AMnk&list=PLbW6dI9ExcD3mgBUmjggipexuaE>
[OhFYUc&index=16](#)

050-23