

تم تحميل هذا الملف من موقع المناهج الإماراتية



الملف أسئلة الامتحان النهائي الالكتروني بريدج

[موقع المناهج](#) ← [المناهج الإماراتية](#) ← [الصف الثامن](#) ← [رياضيات](#) ← [الفصل الثالث](#)

روابط مواقع التواصل الاجتماعي بحسب الصف الثامن



روابط مواد الصف الثامن على تلغرام

[الرياضيات](#)

[اللغة الانجليزية](#)

[اللغة العربية](#)

[التربية الاسلامية](#)

المزيد من الملفات بحسب الصف الثامن والمادة رياضيات في الفصل الثالث

[أسئلة الامتحان النهائي الورقي بريدج](#)

1

[حل أسئلة الاختبار التحريبي نخبة](#)

2

[حل أسئلة الاختبار التحريبي](#)

3

[حل أسئلة الاختبار التحريبي ريفيل](#)

4

[إجابات أسئلة الاختبار التحريبي](#)

5

اختر المجموعة التي تمثل مجموعة منتهية. Choose the set that represents a finite set.

$$\{x|x \in N \text{ و } x > 23\}$$

$$\{x|x \in N \text{ and } x > 23\}$$

a

$$\{1, 2, 3, \dots, 100\}$$

b

$$\{1, 2, 3, \dots\}$$

c

$$\{x|x \in N \text{ و } x \geq 11\}$$

$$\{x|x \in N \text{ and } x \geq 11\}$$

d

تم تحميل هذا الملف من
موقع المناهج الإماراتية

alManahj.com/ae

Find the cardinal number of the set $\{2, 4, 6\}$. أوجد العدد الرئيس للمجموعة $\{2, 4, 6\}$.

3

تم تحميل هذا الملف من

6

موقع المناهج الإماراتية

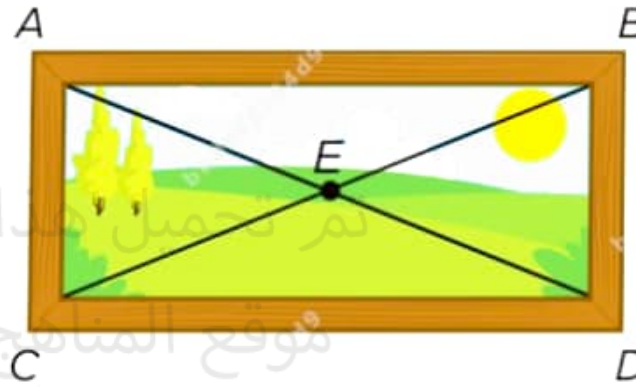
5

alManahj.com/ae

4

Sami makes the rectangular frame shown. If $m\angle CBA = 20^\circ$. Find the measure of $\angle CBD$.

يصنع سامي إطار مستطيل الشكل.
إذا كان $m\angle CBA = 20^\circ$.
أوجد قياس $\angle CBD$.



 20°

 70°

تم تحميل هذا الملف من
موقع المناهج الإماراتية

alManahj.com/ae



تم تحميل هذا الملف من

3.6 cm

موقع المناهج الإماراتية

7.2 cm

alManahj.com/ae

7.6 cm

3.8 cm

of the interior angles of the regular pentagon shown is 540° , find the measure of each interior angle.

نسخن الحماسي الاصلاح المنصم الموصح
يساوي 540° ، أوجد قياس كل زاوية داخلية.



تم تحميل هذا الملف من
موقع المناهج الإماراتية

alManahj.com/ae

180°

120°

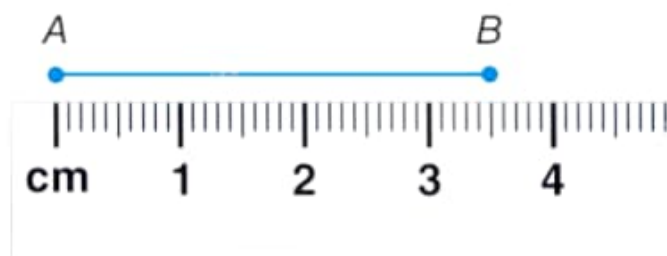
108°

Use the number line to find HK .

استخدم خط الأعداد لإيجاد HK .



- 6 تم تحميل هذا الملف من
- 7 موقع المناهج الإماراتية
- 4 alManahj.com/ae
- 5



- 3.9 cm
- 3.5 cm
- 3.7 cm
- 3.3 cm

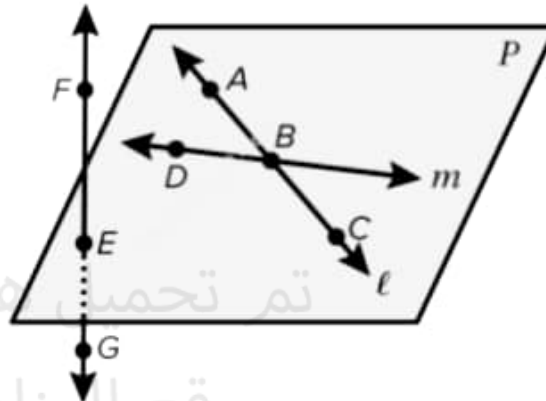
تم تحميل هذا الملف من

موقع المناهج الإماراتية

alManahj.com/ae

What is another name for line \overleftrightarrow{AC} .

اذكر اسم آخر للمستقيم \overleftrightarrow{AC} .



تم تحميل هذا الملف من
موقع المناهج الإماراتية

l

a

E

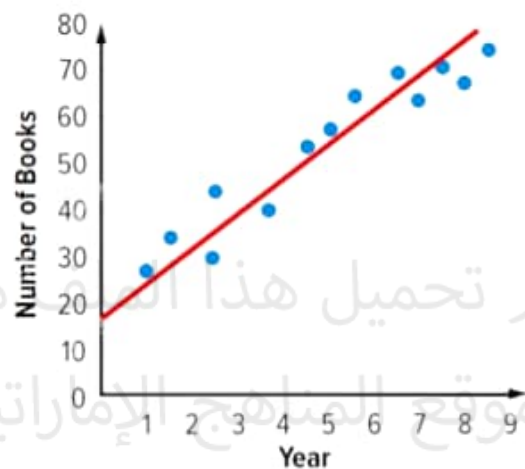
b

D

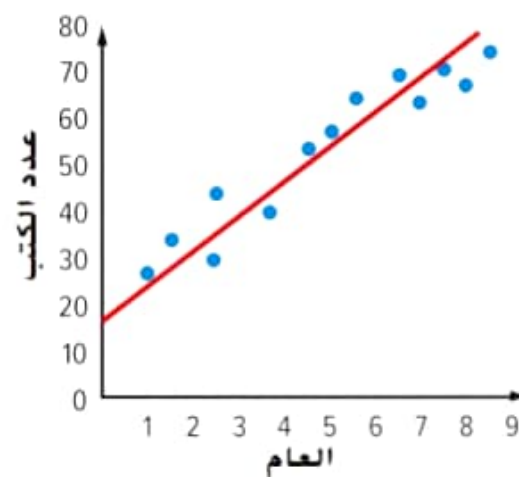
c

alManahj.com/ae

Use the line of best fit to make a conjecture about the number of books donated in the second year.



A - الصف الثامن - المسار العام - الرياضيات بريدج - اختبار نهاية الفصل الثالث 2022-2023
استخدم المستقيم الافضل تمثيلا لتحمين عدد الكتب المتبرع بها في العام الثاني.



تم تحميل هذا الملف من
موقع المناهج الإماراتية

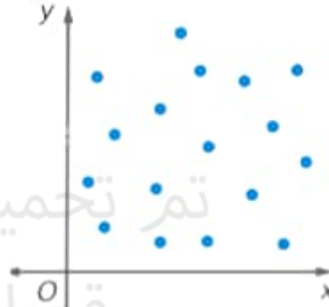
alManahj.com/ae

55

32

Choose the best description for the scatter plot of the data.

اختر الوصف الأفضل لمخطط انتشار البيانات.



تم تحميل هذا الملف من
موقع المناهج الإماراتية

alManahj.com/ae

عدم ارتباط

No Association

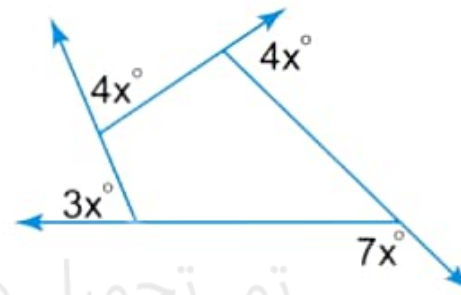
ارتباط موجب

Positive Association



Find x

أوجد x.



تم تحميل هذا الملف من
موقع المناهج الإماراتية

$x = 5$

$x = 10$

$x = 20$

alManahj.com/ae

In the figure, \overline{UR} is the midsegment of trapezoid $PQST$. Find UR .

في الشكل \overline{UR} هو عبارة عن منتصف ساقي شبه المنحرف $PQST$. أوجد UR .



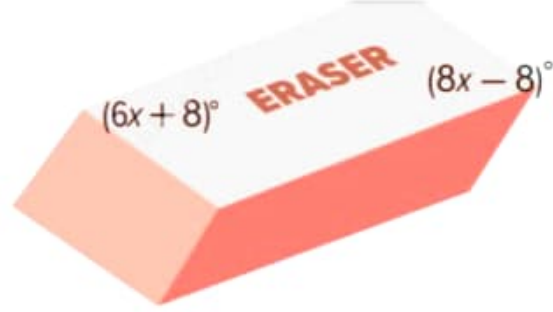
تم تحميل هذا الملف من
موقع المناهج الإماراتية

21

28

14

alManahj.com/ae



- تم تحميل هذا الملف من موقع المناهج الإماراتية $x = 7$ a
- $x = 9$ b
- $x = 10$ c
- $x = 8$ d

alManahj.com/ae

Designate the set S with natural numbers greater than 7.

حدد المجموعة S التي تضم مجموعة الأعداد الطبيعية الأكبر من 7.

$$\{x|x \in N, x < 7\}$$

$$\{x|x \in N \text{ and } x < 7\}$$

a

$$\{x|x \in N, x > 7\}$$

$$\{x|x \in N \text{ and } x > 7\}$$

b

$$\{x|x \in N, x = 7\}$$

$$\{x|x \in N \text{ and } x = 7\}$$

c

$$\{x|x \in N, x \leq 7\}$$

$$\{x|x \in N \text{ and } x \leq 7\}$$

d

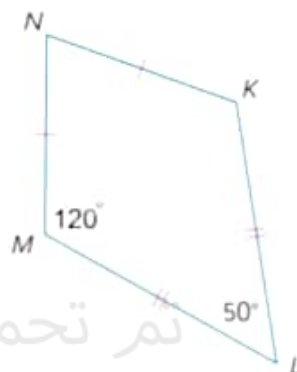
تم تحميل هذا الملف من

موقع المناهج الإماراتية

alManahj.com/ae

If $KLMN$ is a kite, find $m\angle N$.

إذا كان $KLMN$ عبارة عن شكل
طائرة ورقية، فأوجد $m\angle N$.



تم تحميل هذا الملف من
موقع المناهج الإماراتية

$$m\angle N = 50^\circ$$

a

alManahj.com/ae

$$m\angle N = 70^\circ$$

b

$$m\angle N = 90^\circ$$

c

Find the mode of the data set.

أوجد المنوال لمجموعة البيانات.

10	20	30	50
30	10	10	40

تم تحميل هذا الملف من
موقع المناهج الإماراتية

25

30

10

40

alManahj.com/ae

Find the coordinates of M ,
the midpoint of \overline{ST} , if $S(6, 8)$
and $T(2, 0)$.

أوجد إحداثيي M ، وهي نقطة منتصف
القطعة المستقيمة \overline{ST} ، إذا كانت
 $T(2, 0)$ و $S(6, 8)$.

- $M(4, -4)$ a
- $M(2, 4)$ b
- $M(4, 4)$ c
- $M(2, -4)$ d

تم تحميل هذا الملف من
موقع المناهج الإماراتية

alManahj.com/ae

Anmad surveyed students at his school about the type of electronic devices they own. Find the relative frequency by row of the students who have iPad and laptop.

	iPad	No iPad	Total
Laptop	30	10	40
No Laptop	20	40	60
Total	50	50	100

الصف الثامن - المسار العام - الرياضيات بريدج - اختبار نهاية الفصل الثالث 2022-2023 - A

أجرى أحمد استطلاعاً عن الأجهزة الإلكترونية التي يمتلكها الطلاب.

أوجد التكرار النسبي بالنسبة لبيانات الصف

للطلاب الذين يمتلكون iPad و laptop.

	يملكون iPad	لا يملكون iPad	الإجمالي
يملكون Laptop	30	10	40
لا يملكون Laptop	20	40	60
الإجمالي	50	50	100

تم تحميل هذا الملف من
موقع المناهج الإماراتية

alManahj.com/ae

 $\frac{3}{5}$

 $\frac{1}{4}$

 $\frac{3}{4}$

Choose the equivalent pair of sets.

اختر زوج المجموعات المتكافئ.

- $\{a, b, c, d, e\}, \{b, c, d, e\}$ a
- $\{a, b, c\}, \{b, c, d\}$ b
- $\{a, b, c, d\}, \{b, c, d\}$ c
- $\{a, b\}, \{b, c, d\}$ d

تم تحميل هذا الملف من

موقع المناهج الإماراتية

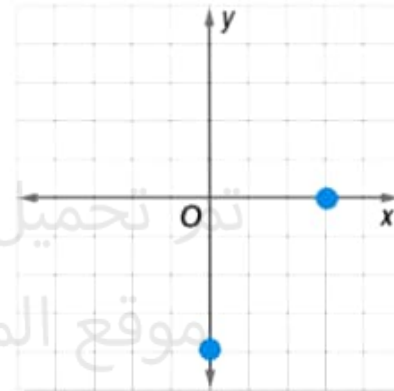
alManahj.com/ae



P2: إيجاد المسافة بين نقطتين باستخدام القانون

Find the distance between the two points
in the figure below.

أوجد المسافة بين النقطتين في الشكل
أدناه.



تحميل هذا الملف من
موقع المناهج الإماراتية



5

alManahj.com/ae



25

a

b