

تم تحميل هذا الملف من موقع المناهج الإماراتية



*للحصول على أوراق عمل لجميع الصفوف وجميع المواد اضغط هنا

<https://almanahj.com/ae>

* للحصول على أوراق عمل لجميع مواد الصف الثامن اضغط هنا

<https://almanahj.com/ae/8>

* للحصول على جميع أوراق الصف الثامن في مادة رياضيات ولجميع الفصول, اضغط هنا

<https://almanahj.com/ae/8math>

* للحصول على أوراق عمل لجميع مواد الصف الثامن في مادة رياضيات الخاصة بـ الفصل الثالث اضغط هنا

<https://almanahj.com/ae/8math3>

* لتحميل كتب جميع المواد في جميع الفصول للـ الصف الثامن اضغط هنا

<https://almanahj.com/ae/grade8>

للتحدث إلى بوت المناهج على تلغرام: اضغط هنا

https://t.me/almanahj_bot

مراجعة أسئلة الاختبار التكويني

2

Math – G8

Miss Sindiya Alnaqbi

سندية النقبى

Parallelogram sides اضلاع متوازي الأضلاع

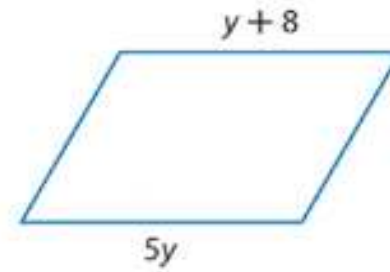
Q1

Parallelogram sides

$$y+8 = 5y$$
$$8 = 5y - y$$
$$\frac{8}{4} = \frac{4y}{4}$$
$$2 = y \quad \#$$

Find the value of y in the given parallelogram.

أوجد قيمة y في متوازي الأضلاع المعطى.



$$y = 8$$

.a

$$y = 4$$

.b

$$y = 1\frac{1}{3}$$

.c

$$y = 2$$

.d

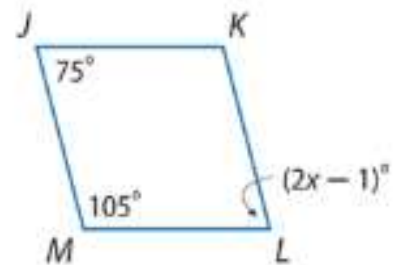
Q2

Parallelogram angles

$$\begin{aligned}
 2x - 1 &= 75 \\
 2x &= 75 + 1 \\
 \frac{2x}{2} &= \frac{76}{2} \\
 \therefore x &= 38 \quad \text{✗}
 \end{aligned}$$

Find the value of x in the given parallelogram.

أوجد قيمة x في متوازي الأضلاع المعطى.



$x = 52$

.a

$x = 38$

.b

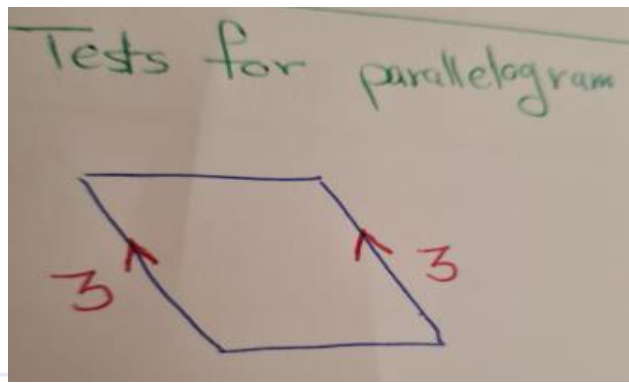
$x = 37$

.c

$x = 53$

.d

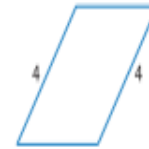
Q3



Which of the following quadrilaterals is a parallelogram?

أي الأشكال الرباعية التالية هو متوازي أضلاع؟

0



a

0



b

0



c

0



d

Q4

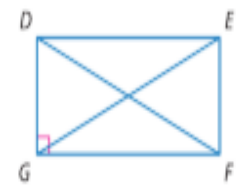
Rectangle's diagonals

$FD = 3x - 7$
 $EG = x + 5 \rightarrow ??$

$3x - 7 = x + 5$
 $3x - x = 7 + 5$
 $2x = \frac{12}{2}$
 $x = 6$

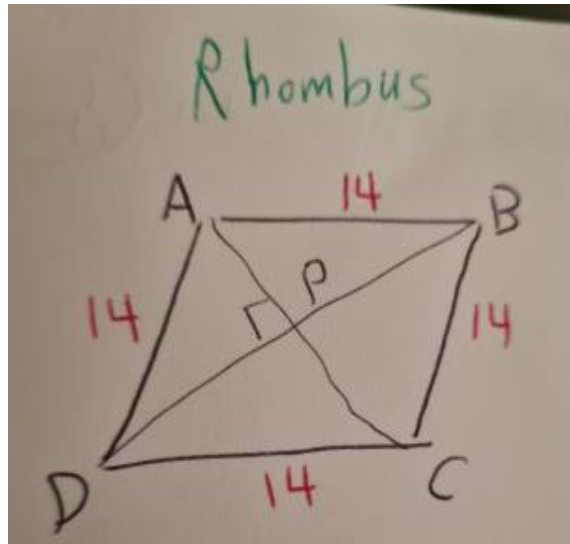
$EG = x + 5$
 $= 6 + 5 = 11$

Quadrilateral DEFG is a rectangle. الشكل الرباعي DEFG مستطيل.
 If $FD = 3x - 7$ and $EG = x + 5$, إذا كان $FD = 3x - 7$ و $EG = x + 5$,
 find EG. أوجد EG.



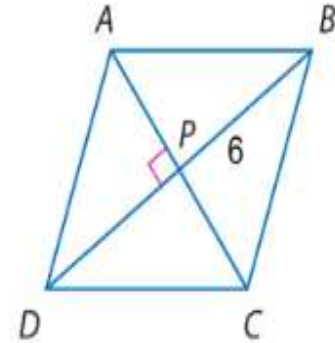
- a 11
- b 6
- c 3
- d 1

Q5



Quadrilateral ABCD is a rhombus.
If $AB = 14$, find BC.

الشكل الرباعي ABCD معين.
إذا كان $AB = 14$, أوجد BC.



14

.a

8

.b

7

.c

Q6

Rectangle angles

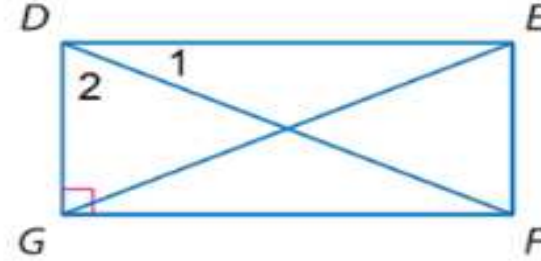
$$m\angle 1 + m\angle 2 = 90$$
$$40 + m\angle 2 = 90$$

$$m\angle 2 = 90 - 40$$

$$m\angle 2 = 50^\circ$$

Quadrilateral ABCD is a rectangle.
If $m\angle 1 = 40^\circ$, find the measure
of $\angle 2$.

الشكل الرباعي ABCD مستطيل.
إذا كان $m\angle 1 = 40^\circ$ ، أوجد قياس $\angle 2$.



50°

.a

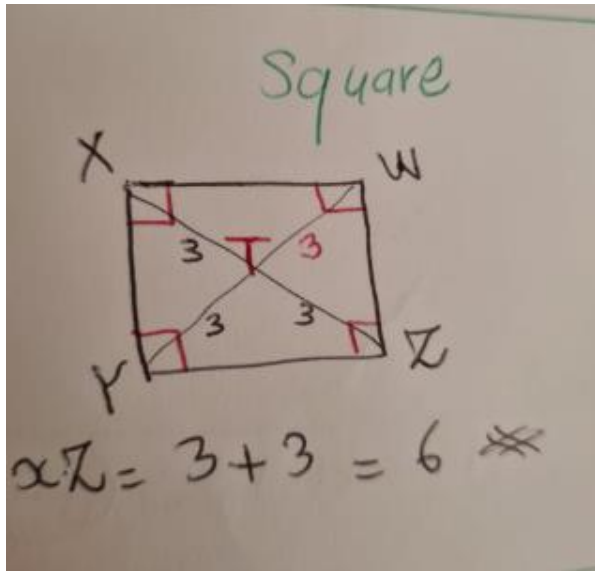
40°

.b

20°

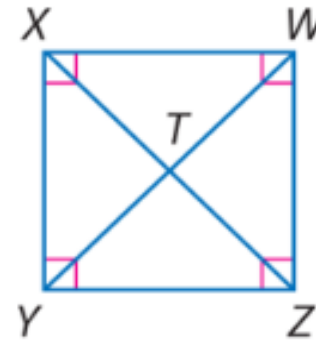
.c

Q7



Quadrilateral WXYZ is a square.
If $WT = 3$, find ZX.

الشكل الرباعي WXYZ مربع.
إذا كان $WT = 3$ ، أوجد ZX.

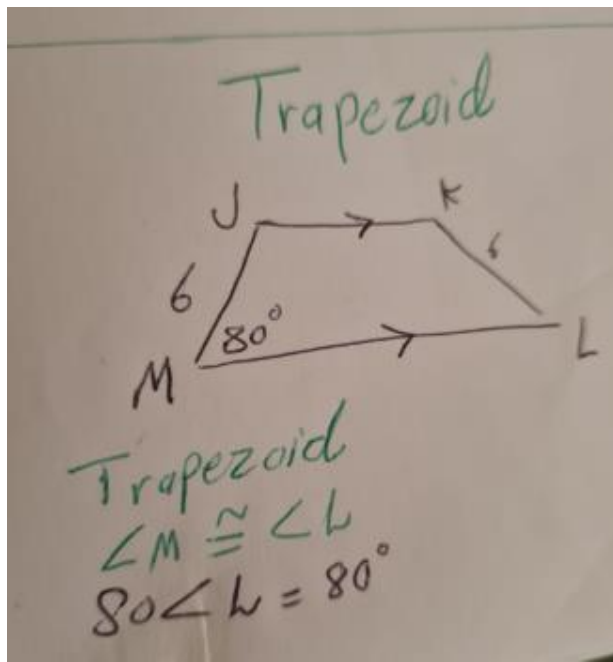


3 .a

1.5 .b

6 .c

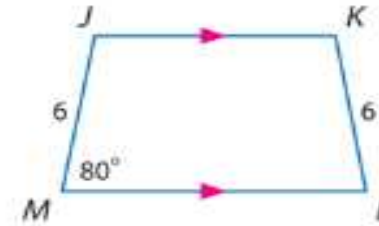
Q8



شبه المنحرف Trapezoid

أوجد قياس $\angle L$ في شبه المنحرف أدناه.

Find the measure of $\angle L$, in the trapezoid below.



50°

.a

40°

.b

100°

.c

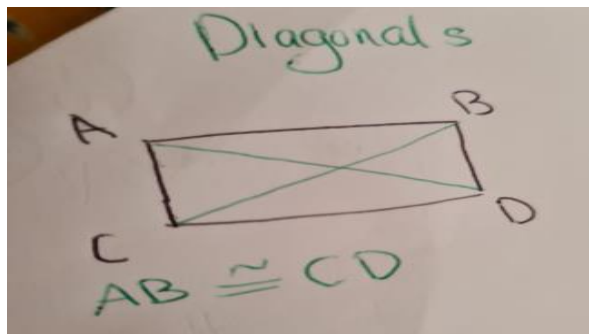
80°

.d

الأقطار Diagonals

أي من العبارات التالية صحيحة دائما؟

Q9



Which of the following statements is always true?

قطرا المستطيل متطابقان.

The rectangle's diagonals are congruent.

.a

قطرا متوازي الأضلاع متعامدان.

The parallelogram's diagonals are perpendicular

.b

قطرا المعين متطابقان.

The rhombus's diagonals are congruent.

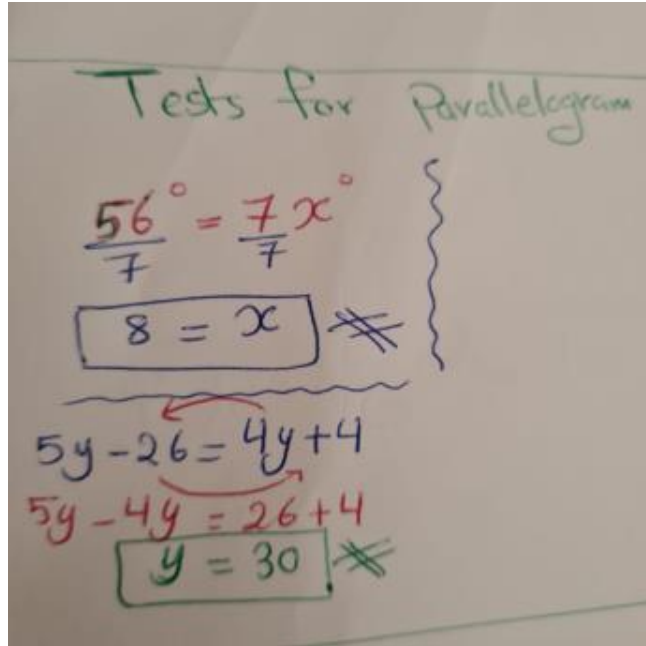
.c

قطرا المستطيل متعامدان.

The rectangle's diagonals are perpendicular.

.d

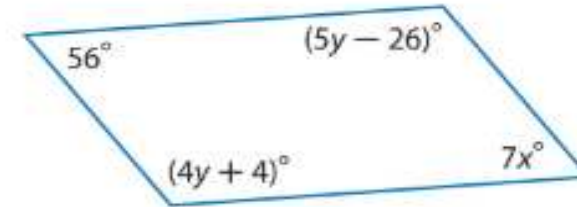
Q10



الكشف عن متوازي الأضلاع Tests for Parallelogram

Find x and y so that the quadrilateral below is a parallelogram.

أوجد قياس x و y بحيث يكون الشكل الرباعي أدناه متوازي أضلاع.



$x = 56, y = 30$

.a

$x = 8, y = 30$

.b

$x = 56, y = 124$

.c

$x = 8, y = 124$

.d

Q11

Roster method
natural numbers = $\{1, 2, 3, \dots\}$
less than 6 = $x < 6$
So $\{1, 2, 3, 4, 5\}$

Roster method ذكر العناصر

Use the roster method to write the set of natural numbers less than 6.

استخدم طريقة ذكر العناصر لكتابة مجموعة الأعداد الطبيعية التي تقل عن 6.

$\{1, 2, 3, 4, 5, 6\}$

.a

$\{0, 1, 2, 3, 4, 5\}$

.b

$\{1, 2, 3, 4, 5\}$

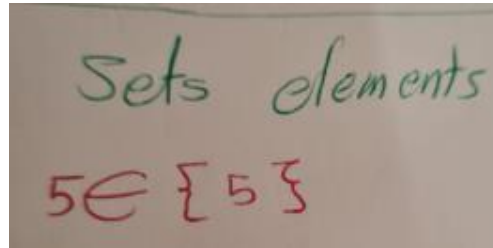
.c

$\{0, 1, 2, 3, 4, 5, 6\}$

.d

Q12

Set Builder بناء المجموعة



Which of the following statements
is true?

أي العبارات التالية صحيحة؟

$$5 \in \{5\}$$

.a

$$\{8\} \subseteq \{5, 10\}$$

.b

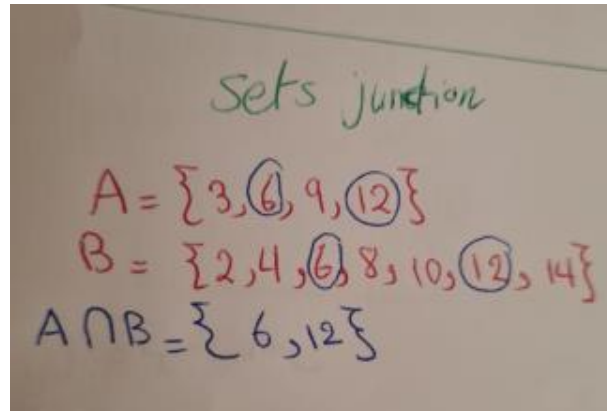
$$\{a, b, c\} \subseteq \{a, b\}$$

.c

$$\emptyset \in \{3\}$$

.d

Q13



Sets junction تقاطع المجموعات

Let $A = \{3, 6, 9, 12\}$
and $B = \{2, 4, 6, 8, 10, 12, 14\}$.
Find $A \cap B$.

لتكن $A = \{3, 6, 9, 12\}$
و $B = \{2, 4, 6, 8, 10, 12, 14\}$.
أوجد $A \cap B$.

$\{3, 6, 12\}$

.a

$\{6, 12, 14\}$

.b

$\{12, 14\}$

.c

$\{6, 12\}$

.d

Q14

Sets elements عناصر المجموعات

Which of the following sets
contains the elements 2, 4, and 6?

أي المجموعات التالية تحتوي على العناصر
2 و 4 و 6 ؟

$\{x|x \in E, x > 6\}$
 $\{x|x \in E \text{ and } x > 6\}$

.a

$\{x|x \in E, x > 2\}$
 $\{x|x \in E \text{ and } x > 2\}$

.b

$\{x|x \in E, x < 7\}$
 $\{x|x \in E \text{ and } x < 7\}$

.c

$\{x|x \in E, x < 6\}$
 $\{x|x \in E \text{ and } x < 6\}$

.d

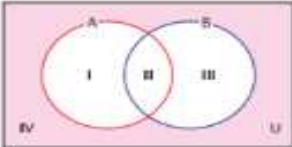
Q15

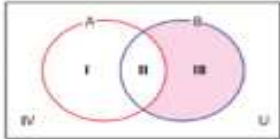
Venn diagram
 $(A \cup B)'$ مكملة اتحاد A و B

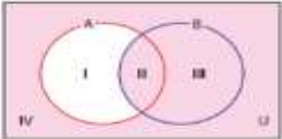
Venn diagram مخطط فن

Choose the Venn diagram that shows $(A \cup B)'$ shaded.

اختر مخطط فن الذي يظهر $(A \cup B)'$ مظلة.

 .a

 .b

 .c

 .d