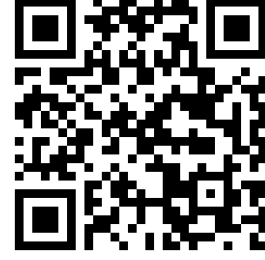


شكراً لتحميلك هذا الملف من موقع المناهج الإماراتية



حل أسئلة الامتحان النهائي والتعويضي

[موقع المناهج](#) ← [المناهج الإماراتية](#) ← [الصف الثامن](#) ← [علوم](#) ← [الفصل الثاني](#) ← [الملف](#)

التواصل الاجتماعي بحسب الصف الثامن



روابط مواد الصف الثامن على تلغرام

[الرياضيات](#)

[اللغة الانجليزية](#)

[اللغة العربية](#)

[التربية الاسلامية](#)

المزيد من الملفات بحسب الصف الثامن والمادة علوم في الفصل الثاني

أسئلة الامتحان النهائي - بريدج	1
حل أسئلة الامتحان النهائي - انسباير	2
حل مراجعة الوحدة الثامنة وفق الهيكل الوزاري	3
حل مراجعة الوحدة السابعة وفق الهيكل الوزاري	4
حل مراجعة الوحدة السادسة وفق الهيكل الوزاري	5

اختبار نهاية الفصل الدراسي الثاني الاختبار الأساسي

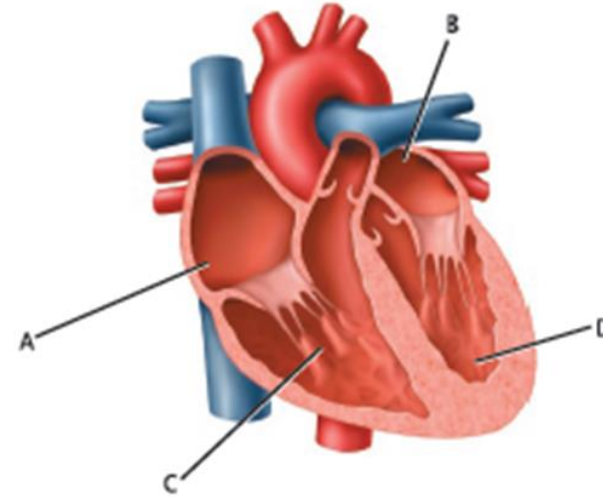
2021-2022م

تم تحميل هذا الملف من
موقع المناهج الإماراتية
العلوم للصف الثامن

alManahj.com/ae

Into what part of the heart does oxygen-rich blood enter?

إلى أي جزء من القلب يدخل الدم الغني بالأكسجين؟



تم تحميل هذا الملف من

موقع المناهج الإماراتية

alManahj.com/ae



A

.a



B

.b



C

.c



D

.d

What is the nutrients that provide body with energy

ما المواد الغذائية التي تمد الجسم بالطاقة وتساعد على امتصاص

and help absorbtion of vitamins?

الفيتامينات؟

Carbohydrates

الكربوهيدرات

.a

Minerals

المعادن

.b

Fats

الدهون

.c

Proteins

البروتينات

.d

تم تحميل هذا الملف من

موقع المناهج الإماراتية

alManahj.com/ae

What fluid produced in the mouth contains digestive enzymes?

ما السائل الذي يُنتج في الفم ويحتوي على إنزيمات هاضمة؟



Bile

العصارة الصفراء

.a



Blood

الدم

.b



Chyme

الكيوميس

.c



Saliva

اللعاب

.d

تم تحميل هذا الملف من

موقع المناهج الإماراتية

alManahj.com/ae

Which can form an enlarged image?

ما الذي يُمكن أن يكون صورة مُكبرة؟



Convex mirror

مرآة محدبة

.a



Plane mirror

مرآة مستوية

.b



Convex lens

عدسة محدبة

.c



Concave lens

عدسة مقعرة

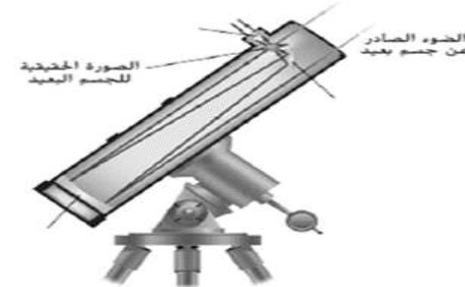
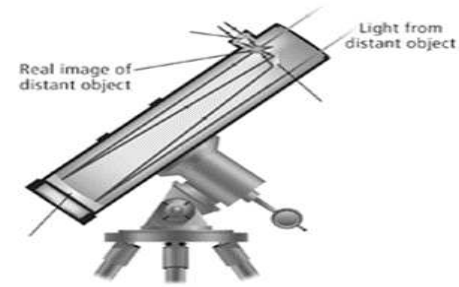
.d

تم تحميل هذا الملف من
موقع المناهج الإماراتية

alManahj.com/ae

Which of the following correctly describes the visual apparatus in the figure below?

أي مما يأتي يصف بشكل صحيح الجهاز البصري في الشكل أدناه؟



Refracting telescope and it uses two convex lenses

تلسكوب كاسر ويستخدم عدستين محدبتين



Reflecting telescope and it uses two convex lenses

تلسكوب عاكس ويستخدم عدستين محدبتين



Refracting telescope and it uses two mirrors and an eyepiece lens

تلسكوب كاسر ويستخدم مرآتين وعدسة عينية



Reflecting telescope and it uses two mirrors and an eyepiece lens

تلسكوب عاكس ويستخدم مرآتين وعدسة عينية

تم تحميل هذا الملف من موقع المناهج الإماراتية

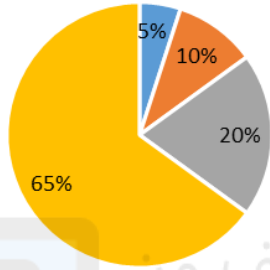
alManaby.com/ae

The graph below shows the contents of one serving of **أي العبارات** يُبين التمثيل البياني أدناه محتويات حصة واحدة من طعام.

food. Which of the following statements is correct?

التالية صحيحة؟

محتويات حصة واحدة من طعام
Contents of one serving of food



- Fruits and vegetables الخضروات والفواكه
- Carbohydrates الكربوهيدرات
- Protein البروتينات
- Fats الدهون

يُعتبر هذا الطعام اختيارًا جيدًا بسبب انخفاض نسبة الخضروات والفواكه

This food is a good choice due to the low content of vegetables and fruits

يُعتبر هذا الطعام متوازنًا بسبب ارتفاع نسبة الدهون

This food is considered balanced due to the high fat content

يُعتبر هذا الطعام غير متوازن بسبب ارتفاع نسبة الدهون

This food is considered unbalanced due to its high fat content

يُعتبر هذا الطعام اختيارًا جيدًا بسبب انخفاض نسبة الكربوهيدرات

This food is a good choice due to its low carbohydrates content

The scarlet kingsnake is a non-poisonous snake that looks like the poisonous coral snake.

يُشبه نُعبانُ الملك القرمزي غير السام في شكله الحية المرجانية

السامة. يُعد هذا مثالاً على

This an example of



Behavioral adaptation

التكيف السلوكي

.a



Functional adaptation

التكيف الوظيفي

.b



Camouflage

التمويه

.c



Mimicry

التقليد

.d

Which optical instrument uses two convex lenses of relatively short focal length to magnify small nearby objects?

ما الجهاز البصري الذي يستخدم عدستين محدبتين قصيرتي البعد البؤري نسبيًا لتكبير الأجسام الصغيرة القريبة؟



A refracting telescope

التسكوب الكاسر

.a



A reflecting telescope

التسكوب العاكس

.b



A microscope

المجهر

.c



A camera

الكاميرا

.d

تم تحميل هذا الملف من
موقع المناهج الإماراتية

alManahj.com/ae

What the selection and breeding of organisms with desired traits is called?

ماذا يُطلق على اختيار كائنات حية وتربيتها للحصول على

سمات معينة مرغوبة؟



Natural selection

الانتخاب الطبيعي

.a



Selective breeding

التناسل الانتقائي

.b



Adaptation

التكيف

.c



Variations

التنوع

.d

تم تحميل هذا الملف من
موقع المناهج الإماراتية

alManahj.com/ae

Which of the following happens in the stomach?

أي مما يأتي يحدث في المعدة؟

1 only

1 فقط

2 only

2 فقط

Both 1 ,2

كلاً من 1 و 2

Both 3 ,4

كلاً من 3 و 4

تخزين الطعام بشكل مؤقت Temporarily storing food	1
تكسير البروتينات في الأطعمة إلى أحماض أمينية Breaking down proteins in foods into amino acids	2
انتشار المواد الغذائية في الدم من خلال الأوعية الدموية Diffusion of nutrients into the blood through blood vessels	3
بداية الهضم الميكانيكي للطعام The beginning of Mechanical digestion	4

تم تحميل هذا الملف من
موقع المناهج الإماراتية

alManahj.com/ae

What carries oxygen to all the body's cells?

ما الذي يحمل الأكسجين إلى كل خلايا الجسم؟

- Platelets الصفائح الدموية .a
- Red blood cells خلايا الدم الحمراء .b
- Plasma البلازما .c
- White blood cells كريات الدم البيضاء .d

What is the permanent change in the
sequence of *DNA* in a gene called?

ماذا يُطلق على التغير الدائم في تسلسل *DNA* الموجود في أحد
الجينات؟

- Phenotype الطراز الظاهري .a
- Genotype الطراز الجيني .b
- Fertilization الإخصاب .c
- Mutation الطفرة .d

فيما يتعلق بالشكل أدناه، أي مما يأتي صحيح؟

In relation to the figure below, which of the following is correct?

The eye has a Farsightedness, and a concave lens is used to correct it

العين مُصابة بطول النظر وتُستخدم العدسة المُقعرة لتصحيحه

The eye has a Farsightedness, and a convex lens is used to correct it

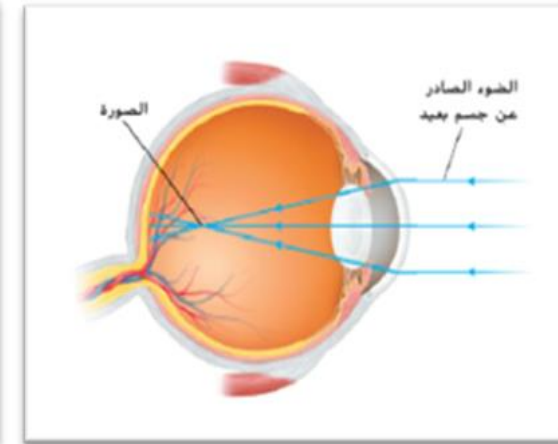
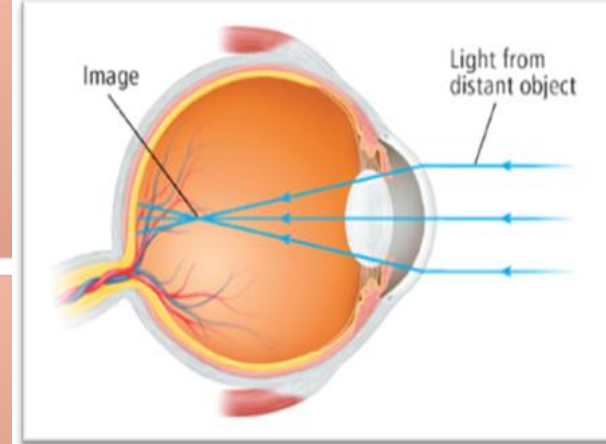
العين مُصابة بطول النظر وتُستخدم العدسة المُحدبة لتصحيحه

The eye has a Nearsightedness, and a concave lens is used to correct it

العين مُصابة بقصر النظر وتُستخدم العدسة المُقعرة لتصحيحه

The eye has a Nearsightedness, and a convex lens is used to correct it

العين مُصابة بقصر النظر وتُستخدم العدسة المُحدبة لتصحيحه



تم تحميل هذا الملف من

موقع المناهج الإماراتية

alManahj.com/ae

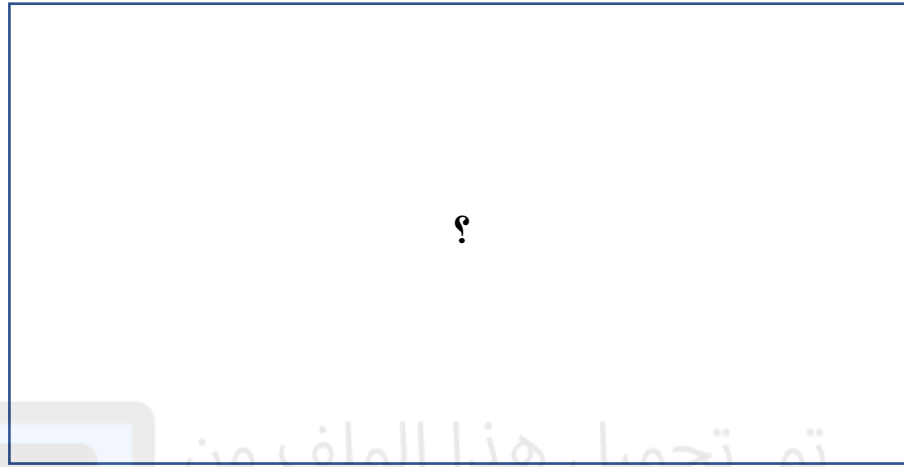
Which part of the digestive system produces amylase enzyme that helps breaking down carbohydrates?

أي أجزاء الجهاز الهضمي يُفرز إنزيم الأميليز الذي يُساعد في تكسير الكربوهيدرات؟

- Stomach المعدة .a
- Esophagus المرء .b
- Pancreas البنكرياس .c
- Mouth الفم .d

In the figure below, what describes the distance of the object from the lens and the characteristics of the image formed?

في الشكل أدناه، ما الذي يصف بُعد الجسم عن العدسة وصفات الصورة المتكونة؟



- 1
- 2
- 3
- 4

Which area of the brain works with the urinary system to help maintain homeostasis?

أي منطقة من الدماغ تعمل مع الجهاز البولي للمساعدة في الحفاظ على الاتزان الداخلي؟



The brain

المخ

.a



The cerebellum

المخيخ

.b



The hypothalamus

تحت المهاد

.c



The marrow

النخاع

.d

تم تحميل هذا الملف من

موقع المناهج الإماراتية

alMarhalj.com/ae

Which of the following processes takes place within the cells of existing tissues at your feet?

أي من العمليات التالية تحدث داخل خلايا الأنسجة الموجودة في قدميك؟

- Inhalation الشهيق .a
- Breathing حركات التنفس .b
- External respiration التنفس الخارجي .c
- Internal respiration التنفس الداخلي .d

تم تحميل هذا الملف من
موقع المناهج الإماراتية

alManahj.com/ae

Which process is illustrated below?

ما العملية الموضحة أدناه؟

Meiosis

الانقسام المنصف

Mutation

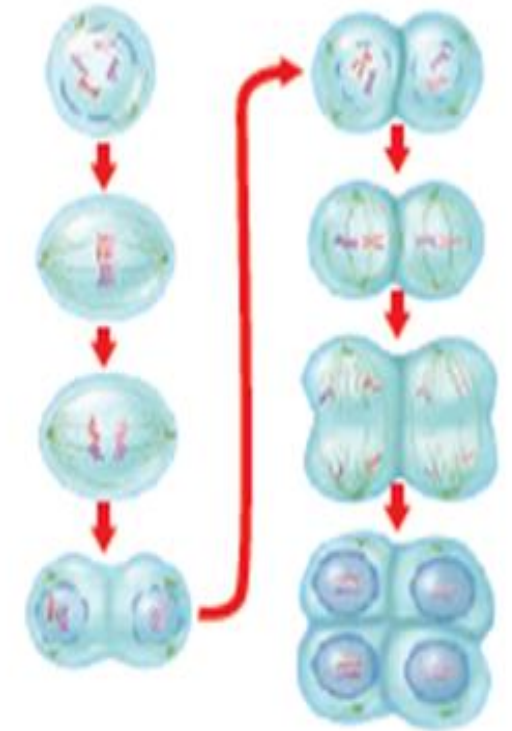
الطفرة

Asexual reproduction

التكاثر اللاجنسي

Natural selection

الانتخاب الطبيعي



تم تحميل هذا الملف من

موقع المناهج الإماراتية

alManahj.com/ae

Which of the following is true regarding asexual reproduction?

أي مما يأتي صحيح فيما يتعلق بالتكاثر اللاجنسي؟

1 only

1 فقط

4 only

4 فقط

Both 1, 2

كلاً من 1 و 2

Both 3, 4

كلاً من 3 و 4

من الأمثلة عليه انقسام الخلية والانقسام المتساوي

An example on it is cell division and mitosis

1

يكون النسل الناتج مُطابِقاً للكائن الحي الأصلي

The offspring is identical to the original organism

2

يحدث في الإنسان

Happens in humans

3

يكون النسل الناتج مشابِهاً لأحد الآباء أو كليهما لكنه لا يكون مطابقاً لهما

The offspring are similar—but not identical—to the parent or parents

4

تم تحميل هذا الملف من

موقع المناهج الإماراتية

alManahj.com/ae

What is the name of the respiratory system part

ما اسم جزء الجهاز التنفسي المُشار إليه بالرقم 1 في الشكل أدناه؟

indicated by the number 1 in the figure below?

Bronchiole

القصبه الهوائية

Pulmonary vein

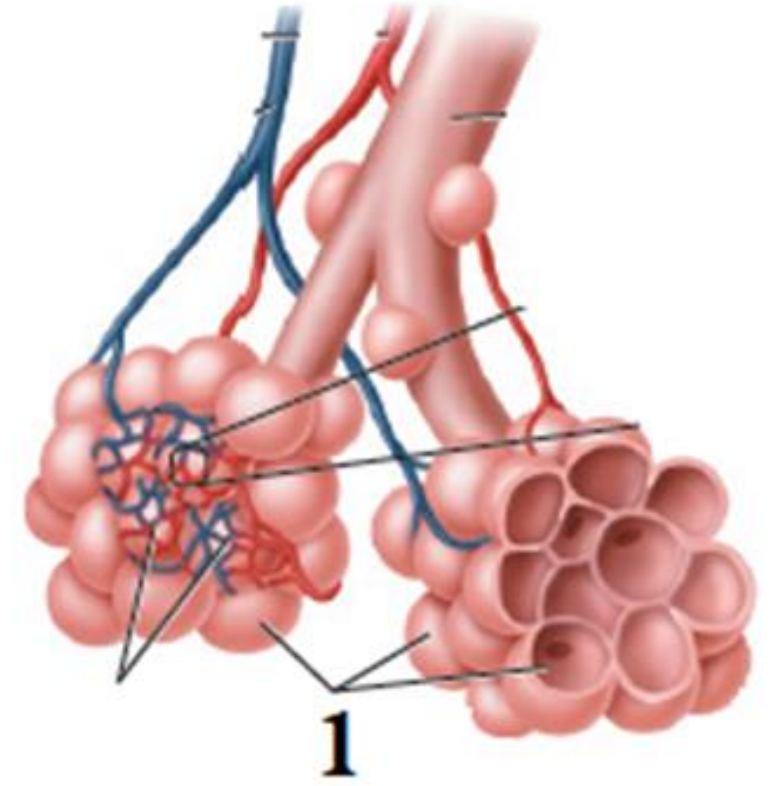
الوريد الرئوي

Alveoli

الحويصلات الهوائية

Pulmonary artery

الشريان الرئوي



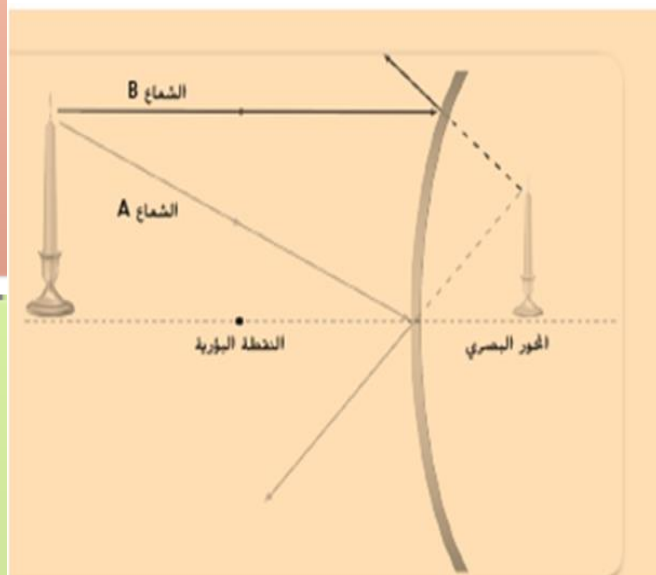
تم تحميل هذا الملف من
موقع المناهج الإماراتية

alManahj.com/ae

فيما يتعلق بالشكل أدناه، أي العبارات التالية صحيحة؟

Regarding the figure below, which of the following

statements is true?



The mirror is convex, and the image formed is
a real, enlarged, and upside-down

المرآة محدبة والصورة المتكونة حقيقية مقلوبة مكبرة

The mirror is convex mirrors and the image
formed is reduced, upright, virtual

المرآة محدبة والصورة المتكونة تقديرية معتدلة مصغرة

The mirror is concave, and the image formed is
a real, enlarged, and upside-down

المرآة مقعرة والصورة المتكونة حقيقية مقلوبة مكبرة

The mirror is concave, and the image
formed is reduced, upright, virtual

المرآة مقعرة والصورة المتكونة تقديرية مُعتدلة مُصغرة

تم تحميل هذا الملف من

موقع المناهج الإماراتية

alManahj.com/ae

In the figure below, which part of the respiratory system contains cilia that purifies air from particles?

في الشكل أدناه، أي من أجزاء الجهاز التنفسي يحتوي على أهداب تُنقي

الهواء من الجسيمات؟

1

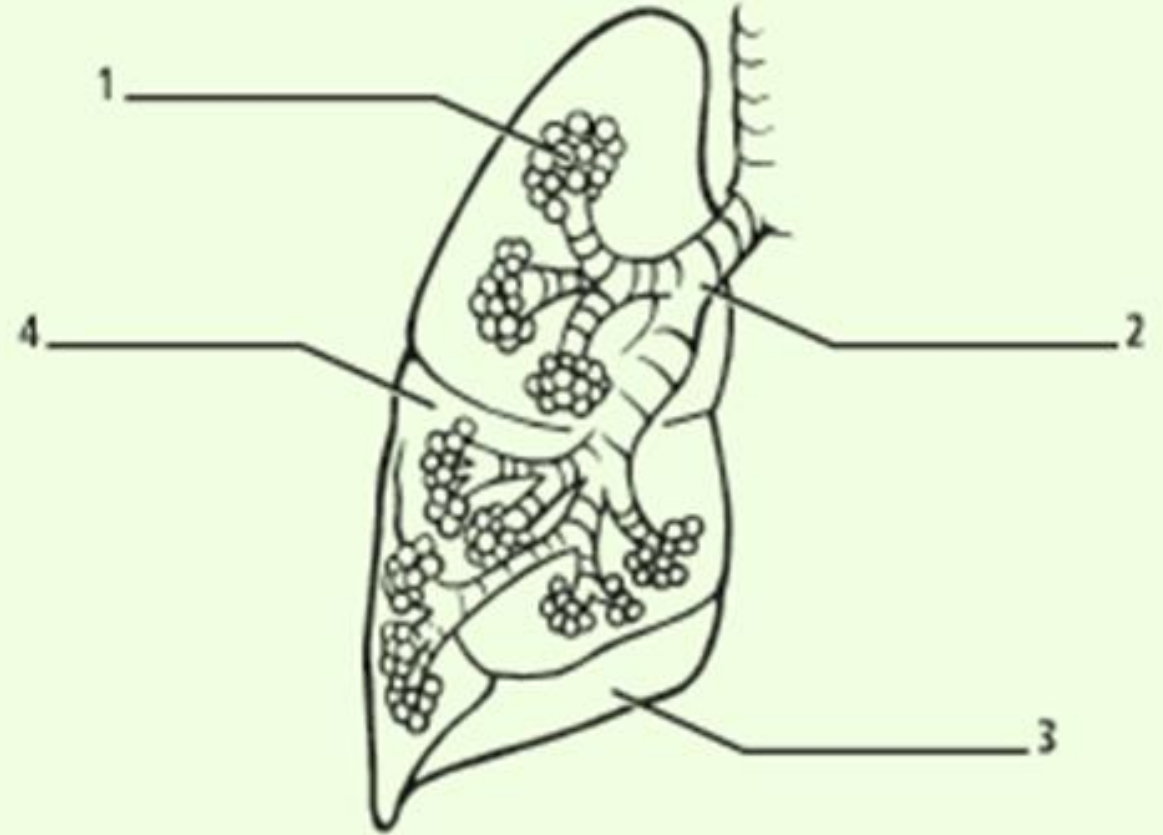
2

3

4

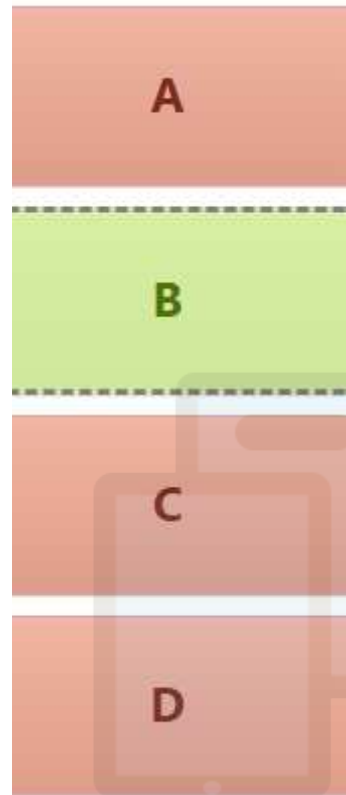
تم تحميل هذا الملف من
موقع المناهج الإماراتية

Manahj.com/ae

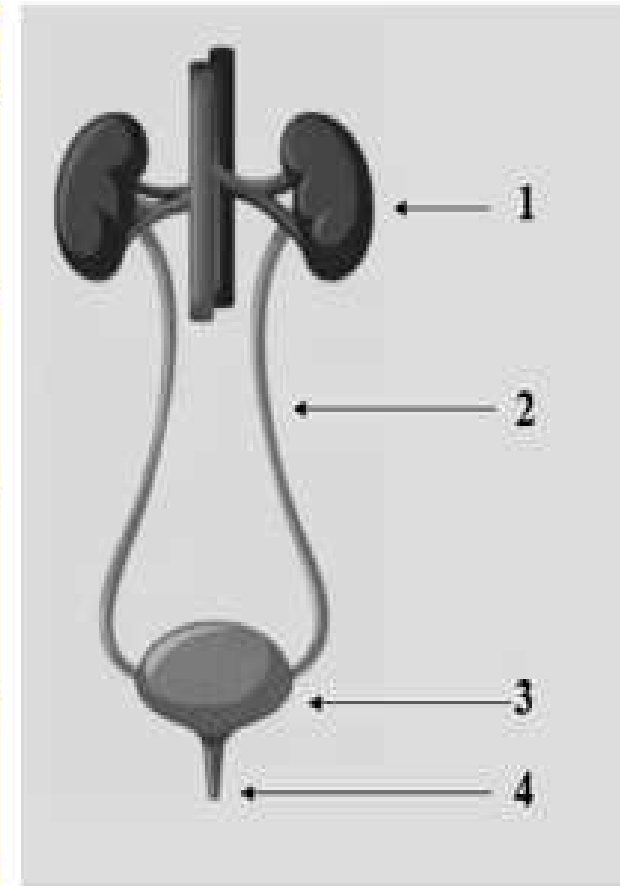


Which of the following are the correct names for the organs of the urinary system in the figure below?

أي مما يأتي هي الأسماء الصحيحة لأعضاء الجهاز البولي في الشكل أدناه؟

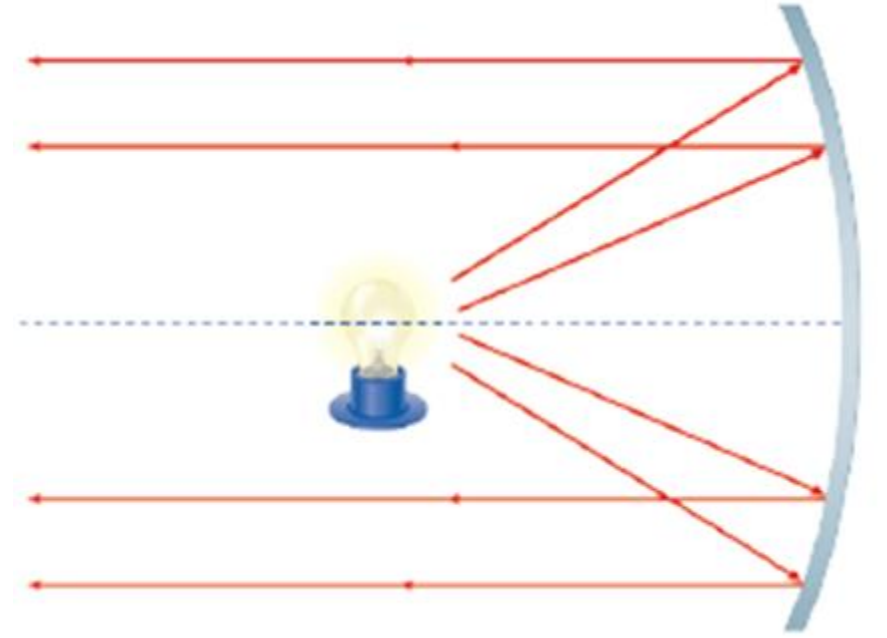


4	3	2	1	
المثانة Bladder	الحالب Ureter	الكلية kidney	الإحليل Urethra	A
الإحليل Urethra	المثانة Bladder	الحالب Ureter	الكلية kidney	B
الكلية kidney	الحالب Ureter	المثانة Bladder	الإحليل Urethra	C
الحالب Ureter	الإحليل Urethra	الكلية kidney	المثانة Bladder	D



Which of the following is being used in the figure below?

أي مما يلي مُستخدم في الشكل أدناه؟



Concave lens

عدسة مقعرة

Convex lens

عدسة محدبة

Concave mirror

مرآة مقعرة

Convex mirror

مرآة محدبة

تم تحميل هذا الملف من

موقع المناهج الإماراتية

alManahj.com/ae

If a ray of light falls parallel to the optical axis on the surface of a concave mirror, it will

إذا سقط شعاع ضوئي موازيًا للمحور البصري على سطح مرآة مقعرة فإنه سوف



reflect parallel to the optical axis

ينعكس منتقلًا في مسار مواز للمحور البصري

.a



refract parallel to the optical axis

ينكسر منتقلًا في مسار مواز للمحور البصري

.b



reflect through the focal point

ينعكس ليمر بالنقطة البؤرية

.c



refract through the focal point

ينكسر ليمر بالنقطة البؤرية

.d

تم تحميل هذا الملف من
موقع المناهج الإماراتية

alMallah.com/ae



تم تحميل هذا الملف من
موقع المناهج الإماراتية

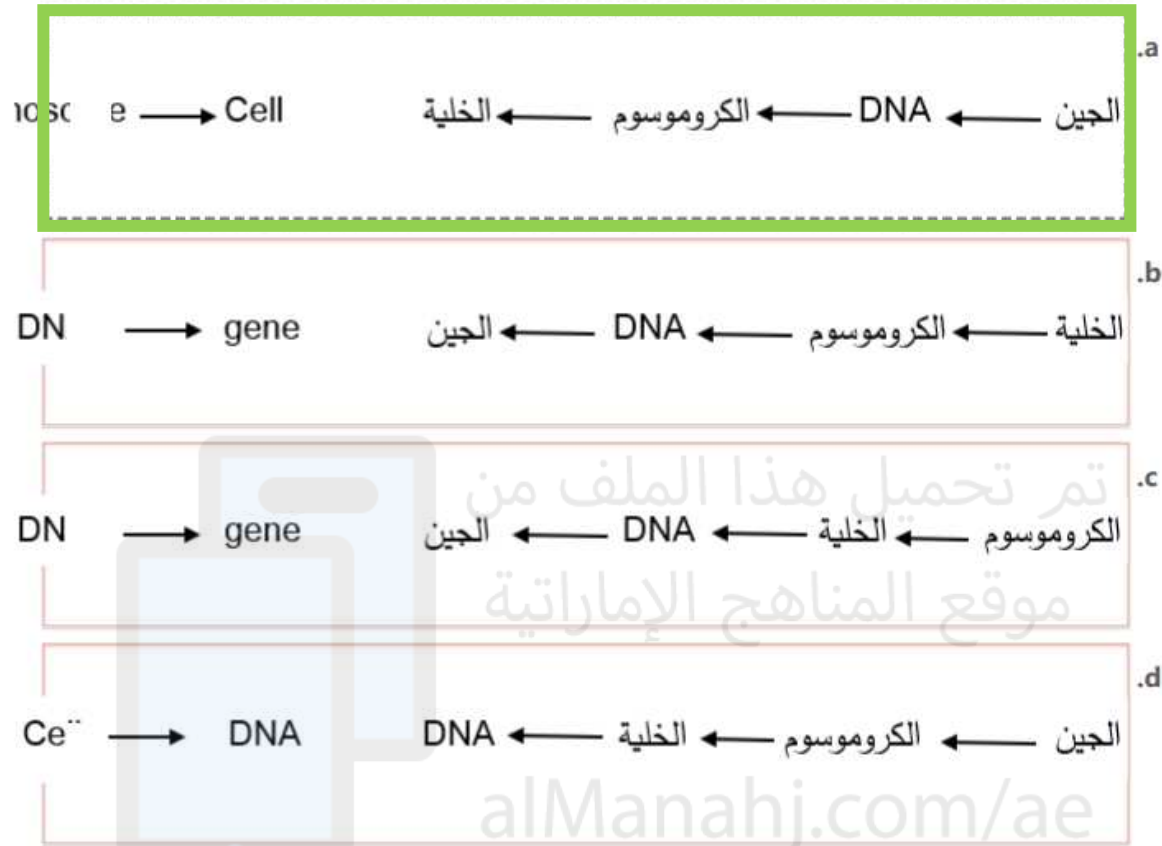
alManahj.com/ae

العلوم للصف الثامن

الاختبار التعويضي للفصل الدراسي الثاني
2021-2022م

ما الترتيب الصحيح لكل من الجين و DNA والكروموسوم والخلية

من الأصغر إلى الأكبر؟



ما الذي يُكون صورة مُصغرة دائميًا؟

.a
مرآة مقعرة

.b
مرآة مستوية

.c
عدسة محدبة

.d
عدسة مقعرة

أي مما يلي غير صحيح فيما يتعلق بالشكل أدناه؟



الصورة المتكونة مُعتدلة

تم تحميل هذا الملف من
الصورة المتكونة مقلوبة جانبيًا
موقع المناهج الإماراتية

المرآة في الصورة مستوية

الصورة المتكونة مُكبّرة

أي مما يأتي يصف بشكل صحيح الجهاز البصري في الشكل أدناه؟



تلسكوب كاسر ويستخدم عدستين محدبتين

تلسكوب عاكس ويستخدم عدستين محدبتين

تلسكوب كاسر ويستخدم مرآتين وعدسة عينية

تلسكوب عاكس ويستخدم مرآتين وعدسة عينية

في أي أعضاء الجهاز الهضمي تُوجد الخلايا؟

a. المريء

b. المعدة

c. الأمعاء الدقيقة

d. الأمعاء الغليظة

والدهون؟

a. الفم

b. المريء

c. الاثنى عشر

d. الأمعاء الغليظة

تم تحميل هذا الملف من

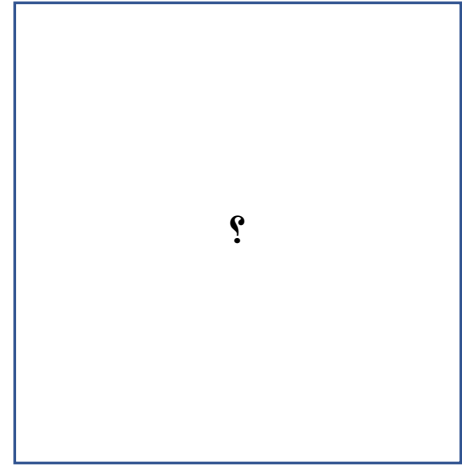
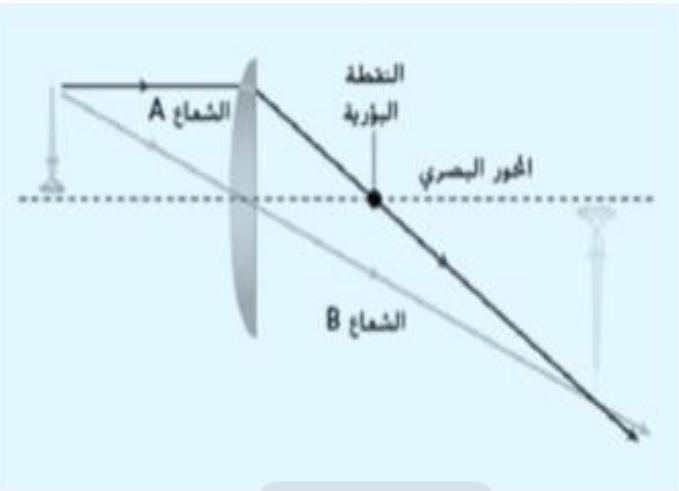
موقع المناهج الإماراتية

alManahj.com/ae



تعمل الكليتان على تنقية الفضلات من

في الشكل أدناه، يقع الجسم بين البؤري وضعفه. أي مما يأتي صحيح؟

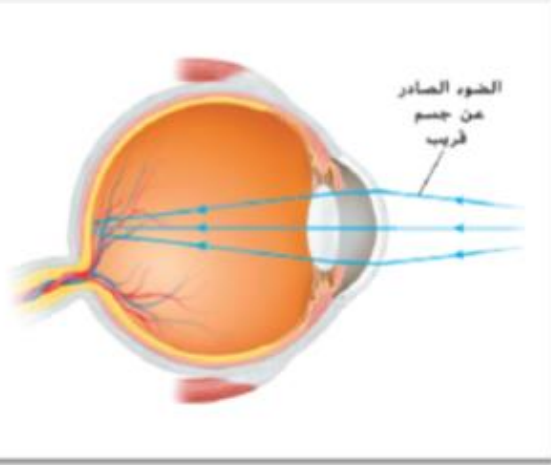


- a. تم تحميل هذا الملف من موقع المناهج الإماراتية **1**
- b. **2**
- c. **3**
- d. **4**

- a. الرئتين
- b. الجلد
- c. الأمعاء
- d. الدم

فيما يتّعلق بالشكل أدناه، أي مما يأتي صحيح؟

أي حرف يُمثل البطين الأيمن؟

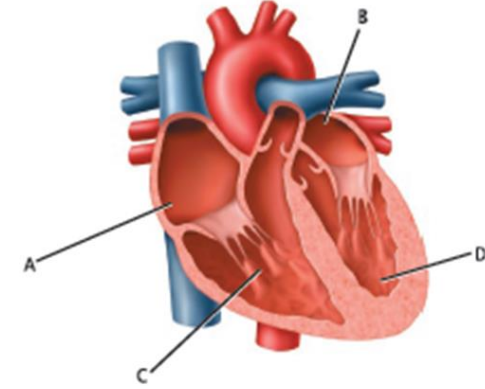


a. العين مُصابة بطول النظر وتُستخدم عدسة مقعرة لتصحيحه

b. العين مُصابة بطول النظر وتُستخدم عدسة محدبة لتصحيحه

c. العين مُصابة بقصر النظر وتُستخدم عدسة مقعرة لتصحيحه

d. العين مُصابة بقصر النظر وتُستخدم عدسة محدبة لتصحيحه



A

B

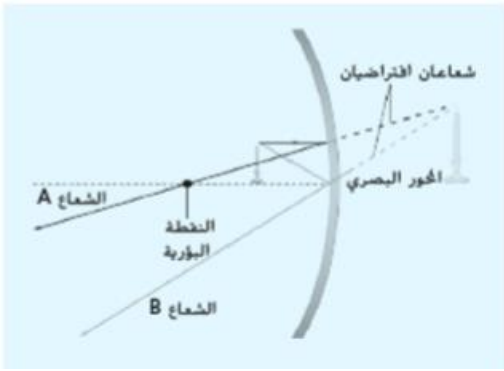
C

D

تم تحميل هذا الملف من موقع المشاهج الإماراتية

almanahj.com/ae

أي العبارات التالية صحيحة فيما يتعلق بالشكل أدناه؟



.a
المرآة محدبة والصورة المتكونة حقيقية مقلوبة مصغرة

.b
المرآة محدبة والصورة المتكونة تقديرية معتدلة مكبرة

.c
المرآة مقعرة والصورة المتكونة حقيقية مقلوبة مصغرة

.d
المرآة مقعرة والصورة المتكونة تقديرية معتدلة مكبرة

عندما يُجرح وعاء دموي صغير في يدك. أي مما يلي يلعب دورًا دفاعيًا

فاعلاً ضد الأمراض المحتملة؟

.a
الصفائح الدموية

.b
خلايا الدم الحمراء

.c
البلازما

.d
كريات الدم البيضاء



تم تحميل هذا الملف من
موقع المناهج الإماراتية

alManahj.com/ae

أي مما يأتي ليست من وظائف البروتينات؟

.a

توصيل الإشارات بين الخلايا

.b

الحماية ضد الأمراض

.c

تسريع التفاعلات الكيميائية

.d

مُساعدة الجسم على امتصاص الفيتامينات

أين تُوجد العضلات المستديرة المعروفة باسم العاصرات والتي

تتحكم في إخراج البول؟



.a

المثانة

.b

الإحليل

.c

الحالب

.d

الكلية

ماذا يُطلق التنفس الخلوي؟

أي من الغازات التالية تحتاج إليه كل الخلايا؟

.a ثاني أكسيد الكربون والماء

.b ثاني أكسيد الكربون والأكسجين

.c الأكسجين والماء

.d النيتروجين والأكسجين

.a ثاني أكسيد الكبريت

.b الهيدروجين

.c ثاني أكسيد الكربون

.d الأكسجين

تم تحميل هذا الملف من
موقع المناهج الإماراتية

alManahj.com/ae

تمكن العلماء من اكتشاف الضوء الصادر عن الكواكب والنجوم
والمجرات باستخدام

إذا سقط شعاع ضوئي مازًا بالنقطة البؤرية على سطح مرآة مقعرة
فإنه

.a
ينعكس منتقلًا في مسار مواز للمحور البصري

.b
ينكسر منتقلًا في مسار مواز للمحور البصري

.c
ينعكس ليمر بالنقطة البؤرية

.d
ينكسر ليمر بالنقطة البؤرية

.a
تلسكوب هابل وهو أحد التلسكوبات الكاسرة

scope and it is one of the

scopes

.b
تلسكوب هابل وهو أحد التلسكوبات العاكسة

scope and it is one of the

scopes

.c
المجهر

.d
الكاميرا

فيما يتعلق بملصق الطعام أدناه. أي العبارات التالية غير صحيحة؟

يُبين مُلصق الطعام المواد الغذائية الموجودة

في كل حصة من الطعام

تُساعد ملصقات الأطعمة على تحديد كميات

المجموعات الغذائية الموجودة في الطعام

يُبين مُلصق الطعام المواد الغذائية الموجودة

في كل عبوة

يُساعد تقييم ملصقات الأطعمة على تناول

وجبات متوازنة

أي مما يأتي من الصفات الموروثة؟

فقدان مذهب

تعلم حيلة جديدة

المنقار المعقوف

تعلم القراءة

موقع المناهج الإماراتية

alManahj.com/ae

ما جزء الحمض النووي DNA الذي يحتوي على معلومات وراثية
لصفة وراثية واحدة؟

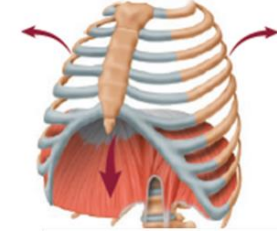
.a
الكروموسوم

.b
الجين

.c
البويضة

.d
الحيوان المنوي

أي من العمليات مُبينة في الشكل أدناه؟



.a

الزفير

.b

التنفس الخلوي

.c

الشهيق

.d

التصفية

يُعتبر البيات الشتوي مثالاً على

beetles can be inherited
an adaptation through

قد ينتقل تنوع اللون الذي ظهر في خنفسة أو بضع خنافس عبر
الوراثة إلى العديد من الخنافس الأخرى ليصبح وسيلة للتكيف من

خلال



- a. الانتخاب الطبيعي
- b. التناسل الانتقائي
- c. الطفرة
- d. التنوع

- a. التكيف الوظيفي
- b. التمويه
- c. التكيف السلوكي
- d. التقليد

ما المواد الغذائية التي يحتاج إليها الجسم بكميات صغيرة بغرض النمو

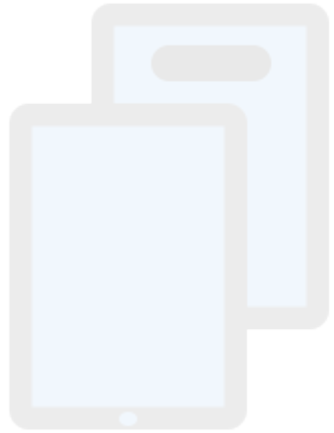
وتنظيم الوظائف والوقاية من بعض الأمراض؟

.a
الكربوهيدرات

.b
البروتينات

.c
الدهون

.d
الفيتامينات



تم تحميل هذا الملف من
موقع المناهج الإماراتية

alManahj.com/ae