

تم تحميل هذا الملف من موقع المناهج الإماراتية



\* للحصول على أوراق عمل لجميع الصفوف وجميع المواد اضغط هنا

<https://almanahj.com/ae>

\* للحصول على أوراق عمل لجميع مواد الصف الثامن اضغط هنا

<https://almanahj.com/ae/8>

\* للحصول على جميع أوراق الصف الثامن في مادة علوم وجميع الفصول, اضغط هنا

<https://almanahj.com/ae/8science>

\* للحصول على أوراق عمل لجميع مواد الصف الثامن في مادة علوم الخاصة بـ الفصل الثاني اضغط هنا

<https://almanahj.com/ae/8science2>

\* لتحميل كتب جميع المواد في جميع الفصول للـ الصف الثامن اضغط هنا

<https://almanahj.com/ae/grade8>

للتحدث إلى بوت المناهج على تلغرام: اضغط هنا

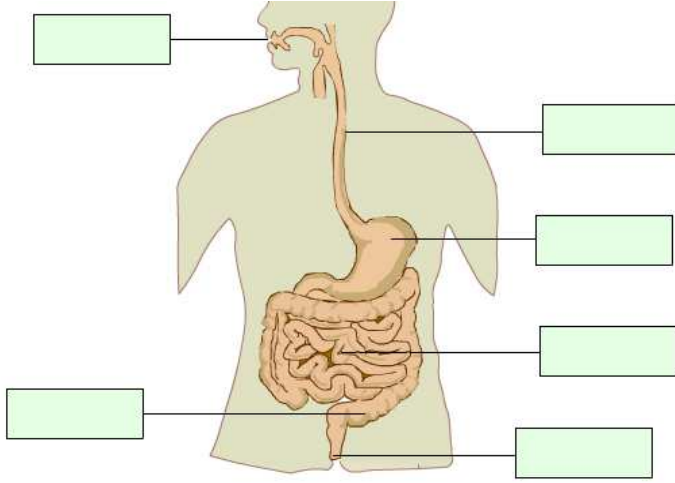
[https://t.me/almanahj\\_bot](https://t.me/almanahj_bot)

**اختبار علوم تجريبي رقم 4 للصف الثامن ( الفصل الدراسي الثاني ) 2017- 2018 م**

**السؤال الأول : استخدم الأشكال التالية للإجابة عن الأسئلة المجاورة :**

1- ضعي البيانات على الرسم

2- ما هي أهمية اللعاب ؟



3- يوضح الشكل صورة

4- توجد هذه الأجزاء في جدار

5- وظيفتها ؟

6- يبلغ طول الأمعاء الدقيقة ----- متر ، ويسمى

يسمى الجزء الأول منها

7- الجهاز الذي يعمل مع الجهاز الهضمي و يقوم بنقل المواد

المغذية إلى خلايا الجسم هو



8- العضو الذي ينتج مادة تعادل حمض المعدة هو رقم

9- العضو الذي يصل الفم بالمعدة هو رقم

10- تُفرز العصارة الصفراوية من العضو رقم

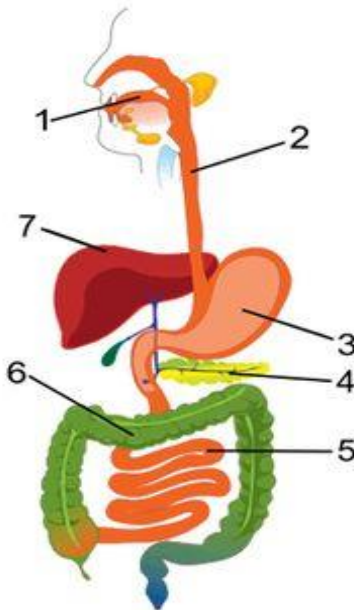
11- يتم امتصاص المواد الغذائية في العضو رقم

12- يبدأ هضم الكربوهيدرات في العضو رقم

13- يبدأ هضم البروتينات في العضو رقم

14- يتم امتصاص الماء من الفضلات قبل طرحها

خارج الجسم في العضو رقم



السؤال الثاني : ضعي صح او خطأ امام العبارات التالية مع تصويب الخطأ ان وجد:

1- يقوم اللعاب بإفراز إنزيم لهضم الدهون ( )

2- الهضم هو عملية تكسير الطعام الى أجزاء صغيرة ( )

3- تحول المعدة الطعام الى سائل يسمى الأميليز عند خلطه مع سوائل المعدة ( )

4- تفرز البنكرياس العصارة الصفراوية ( )

5- يوجد في الأمعاء بكتيريا مفيدة وظيفتها انتاج الفيتامينات و الاحماض الامينية ( )

السؤال الثالث : اكتبی الرقم المناسب من العمود الثاني أمام ما يناسبه من العمود الأول :

الرقم	العمود الأيمن	العمود الأيسر
	إنزيم الليباز	1- يساعد في تكسير الكربوهيدرات
	إنزيم البيبسين والباباين	2- يساعد تكسير الدهون
	إنزيم الأميليز	3- يساعد في تكسير البروتين

السؤال الرابع : أكتب المصطلح العلمي المناسب بين القوسين :

1- تكسير ميكانيكي او كيميائي للطعام (-----)

2- زوائد تقع على الجدار الداخلي للأمعاء الدفيفية تحتوي على أوعية دموية تمتص المواد الغذائية (-----)

3- بروتينات تساعد في تكسير الجزيئات الكبيرة وتسرع التفاعل (-----)

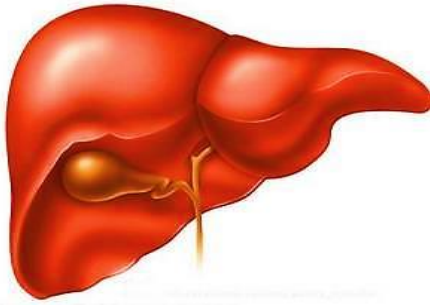
4- أنبوب عضلي يربط الفم بالمعدة (-----)

5- اختلاط الطعام مع عصارة المعدة تكون سائل يسمى (-----)

السؤال الخامس: رتب خطوات عملية الهضم بوضع الأرقام في الفراغات بالترتيب الصحيح:

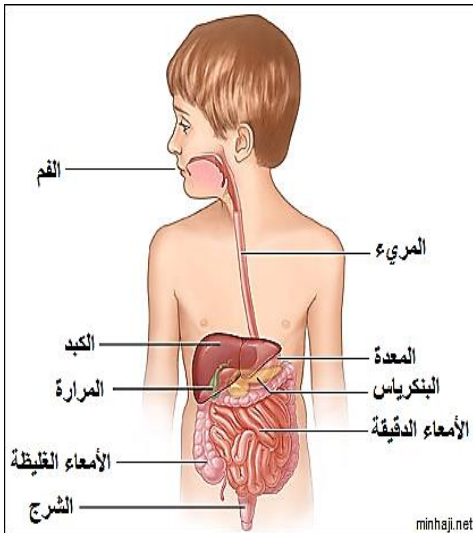
- ( ..... ) تمتص الأمعاء الغليظة الماء .
- ( ..... ) يفرز البنكرياس أنزيمات .
- ( ..... ) يمضغ الطعام بواسطة الأسنان في الفم .
- ( ..... ) يتحول الطعام إلى كيموس في المعدة .
- ( ..... ) يتحرك الطعام نزولاً في المريء .
- ( ..... ) تمتص الأمعاء الدقيقة المواد الغذائية .

السؤال الخامس: استخدم الشكل المجاور للإجابة عن الأسئلة الآتية :



- 1- ما اسم العصارة التي يفرزها الكبد ؟  
.....
- 2- ما اسم التركيب الذي تتجمع فيه العصارة ؟  
.....
- 3- ما نوع المادة الغذائية التي تقوم هذه العصارة بتفكيكها ؟
- أ- الفيتامينات .  
ب- الدهون .  
ج- البروتينات .  
د- الكربوهيدرات .

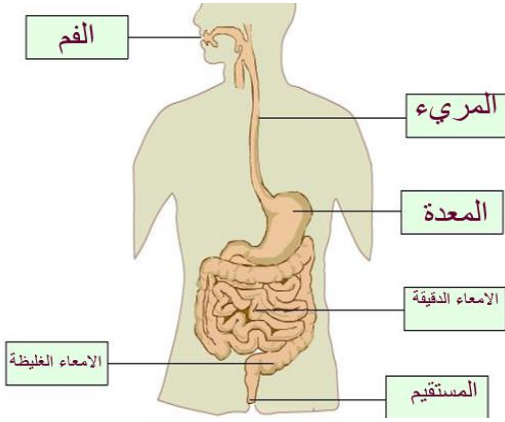
السؤال السادس: يمثل الشكل المرفق تركيب الجهاز الهضمي عند الإنسان :



- 1- ما اسم العضو الذي يحول الطعام إلى كيموس ؟.....
- 2- ما اسم العضو الذي يبدأ فيه هضم الكربوهيدرات كيميائياً ؟.....
- 3- ما اسم العضو الذي يبدأ فيه هضم البروتينات كيميائياً ؟.....
- 4- ما اسم العضو الذي يحدث فيه معظم الهضم الكيميائي ؟.....
- 5- ما اسم العضو الذي يفرز أنزيمات و حمض لقتل البكتيريا ؟.....
- 6- ما اسم العضو الذي ينتج مادة تحمي من حموضة المعدة ؟.....
- 7- ما اسم العضو الذي يخزن العصارة الصفراوية ؟.....
- 8- ما اسم الخليط الحسائي الناتج من الطعام المهضوم جزئياً في المعدة ؟.....

**اختبار علوم تجريبي رقم 4 للصف الثامن ( الفصل الدراسي الثاني ) 2017- 2018 م**

**السؤال الأول : استخدم الأشكال التالية للإجابة عن الأسئلة المجاورة :**



1- ضعي البيانات على الرسم

2- ما هي أهمية اللعاب ؟

به أنزيم يساعد في هضم الكربوهيدرات

به مواد تعادل الأطعمة الحمضية

به مواد زلقة تساعد في بلع الطعام بسهولة

3- يوضح الشكل صورة الخملات

4- توجد هذه الأجزاء في جدار الأمعاء الدقيقة

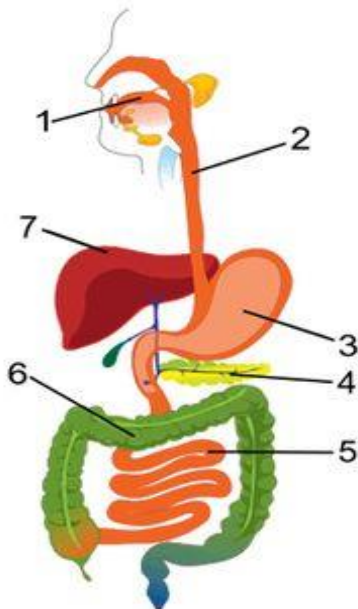
5- وظيفتها تمتص المواد الغذائية وتنقلها للدم

6- يبلغ طول الأمعاء الدقيقة 7 متر ، ويسمى

يسمى الجزء الأول منها الإثني عشر

7- الجهاز الذي يعمل مع الجهاز الهضمي و يقوم بنقل المواد

المغذية إلى خلايا الجسم هو الجهاز الدوري



8- العضو الذي ينتج مادة تعادل حمض المعدة هو رقم 4

9- العضو الذي يصل الفم بالمعدة هو رقم 2

10- تُفرز العصارة الصفراوية من العضو رقم 7

11- يتم امتصاص المواد الغذائية في العضو رقم 5

12- يبدأ هضم الكربوهيدرات في العضو رقم 1

13- يبدأ هضم البروتينات في العضو رقم 3

14- يتم امتصاص الماء من الفضلات قبل طرحها

خارج الجسم في العضو رقم 6

السؤال الثاني : ضعي صح او خطأ امام العبارات التالية مع تصويب الخطأ ان وجد:

1- يقوم اللعاب بإفراز إنزيم لهضم الدهون ( **X** )

-----الكربوهيدرات-----

2- الهضم هو عملية تكسير الطعام الى أجزاء صغيرة ( **✓** )

-----

3- تحول المعدة الطعام الى سائل يسمى الأميليز عند خلطه مع سوائل المعدة ( **X** )

-----الكيموس-----

4- تفرز البنكرياس العصارة الصفراوية ( **X** )

-----الكبد-----

5- يوجد في الأمعاء بكتيريا مفيدة وظيفتها انتاج الفيتامينات و الاحماض الامينية ( **✓** )

-----

السؤال الثالث : اكتبی الرقم المناسب من العمود الثاني أمام ما يناسبه من العمود الأول :

الرقم	العمود الأيمن	العمود الأيسر
<b>2</b>	إنزيم الليباز	1- يساعد في تكسير الكربوهيدرات
<b>3</b>	إنزيم البيبسين والباباين	2- يساعد تكسير الدهون
<b>1</b>	إنزيم الأميليز	3- يساعد في تكسير البروتين

السؤال الرابع : أكتب المصطلح العلمي المناسب بين القوسين :

1- تكسير ميكانيكي او كيميائي للطعام ( **الهضم** )

2- زوائد تقع على الجدار الداخلي للأمعاء الدفيفية تحتوي على أوعية دموية تمتص المواد الغذائية ( **الخملات** )

3- بروتينات تساعد في تكسير الجزيئات الكبيرة وتسرع التفاعل ( **الأنزيمات** )

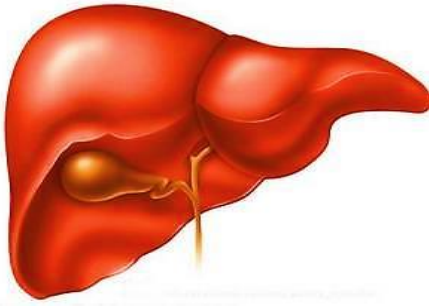
4- أنبوب عضلي يربط الفم بالمعدة ( **المريء** )

5- اختلاط الطعام مع عصارة المعدة تكون سائل يسمى ( **الكيموس** )

السؤال الخامس: رتب خطوات عملية الهضم بوضع الأرقام في الفراغات بالترتيب الصحيح:

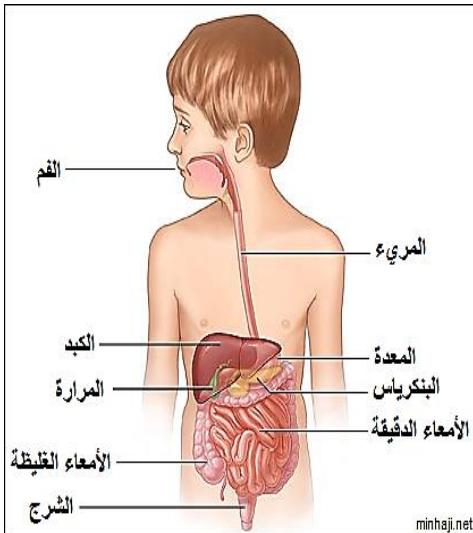
- ( 6 ) تمتص الأمعاء الغليظة الماء .
- ( 4 ) يُفرز البنكرياس أنزيمات .
- ( 1 ) يُمضغ الطعام بواسطة الأسنان في الفم .
- ( 3 ) يتحول الطعام إلى كيموس في المعدة .
- ( 2 ) يتحرك الطعام نزولاً في المريء .
- ( 5 ) تمتص الأمعاء الدقيقة المواد الغذائية .

السؤال الخامس: استخدم الشكل المجاور للإجابة عن الأسئلة الآتية :



- 1- ما اسم العصارة التي يفرزها الكبد ؟  
**العصارة الصفراء**
- 2- ما اسم التركيب الذي تتجمع فيه العصارة ؟  
**المرارة**
- 3- ما نوع المادة الغذائية التي تقوم هذه العصارة بتفكيكها ؟  
أ- الفيتامينات .  
ب- **الدهنيات** .  
ج- البروتينات .  
د- الكربوهيدرات .

السؤال السادس: يمثل الشكل المرفق تركيب الجهاز الهضمي عند الإنسان :



- 1- ما اسم العضو الذي يحول الطعام إلى كيموس ؟ **المعدة**
- 2- ما اسم العضو الذي يبدأ فيه هضم الكربوهيدرات كيميائياً ؟ **الفم**.
- 3- ما اسم العضو الذي يبدأ فيه هضم البروتينات كيميائياً ؟ **المعدة**
- 4- ما اسم العضو الذي يحدث فيه معظم الهضم الكيميائي ؟ **الأمعاء الدقيقة**.
- 5- ما اسم العضو الذي يفرز أنزيمات و حمض لقتل البكتيريا ؟ **المعدة**.
- 6- ما اسم العضو الذي ينتج مادة تحمي من حموضة المعدة ؟ **البنكرياس**
- 7- ما اسم العضو الذي يخزن العصارة الصفراوية ؟ **المرارة**..
- 8- ما اسم الخليط الحسائي الناتج من الطعام المهضوم جزئياً  
في المعدة ؟ **الكيموس**.