

تم تحميل هذا الملف من موقع المناهج الإماراتية



حل أوراق عمل الدرس التاسع التمثيلات البيانية النوعية من الوحدة الرابعة الدوال

موقع المناهج ← المناهج الإماراتية ← الصف الثامن ← رياضيات ← الفصل الأول ← أوراق عمل ← الملف

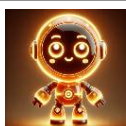
تاريخ إضافة الملف على موقع المناهج: 2024-11-09 18:35:43

ملفات اكتب للمعلم اكتب للطالب | اختبارات الكترونية | اختبارات | حلول | عروض بوربوينت | أوراق عمل
منهج انجليزي | ملخصات وتقارير | مذكرات وبنوك | الامتحان النهائي للمدرس

المزيد من مادة
رياضيات:

إعداد: مصطفى أسامة علام

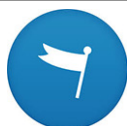
التواصل الاجتماعي بحسب الصف الثامن



الرياضيات



اللغة الانجليزية



اللغة العربية



التربية الاسلامية



المواد على تلغرام

صفحة المناهج
الإماراتية على
فيسبوك

المزيد من الملفات بحسب الصف الثامن والمادة رياضيات في الفصل الأول

حل أوراق عمل الدرس الثامن الدوال التربيعية من الوحدة الرابعة الدوال

1

حل أوراق عمل الدرس السابع الدوال الخطية والدوال غير الخطية من الوحدة الرابعة الدوال

2

حل أوراق عمل الدرس السادس تكوين الدوال من الوحدة الرابعة الدوال

3

حل أوراق عمل الدرس الخامس مقارنة خواص الدوال من الوحدة الرابعة الدوال

4

المزيد من الملفات بحسب الصف الثامن والمادة رياضيات في الفصل الأول

حل أوراق عمل الدرس الرابع الدوال الخطية من الوحدة الرابعة الدوال

5



الاسم: _____

4-9 التمثيلات البيانية النوعية

ورقة عمل الصف الثامن

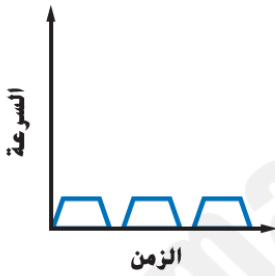
1 - رسم التمثيلات البيانية النوعية.

1 - تحليل التمثيلات البيانية النوعية.

في هذا الدرس سوف أتعلم:

التمثيل البياني المبين هو تمثيل بياني نوعي. **التمثيلات البيانية النوعية** هي تمثيلات بيانية تُستخدم في تمثيل الحالات التي قد لا تشمل على قيم عددية أو هي التمثيلات البيانية التي فيها القيم العددية غير مُتضمنة.

2. التمثيل البياني أدناه يبين سرعة حافلة عامة وهي تتوقف باستمرار لإقلال الركاب. صف التغير في السرعة بمرور الزمن. (مثال 1)



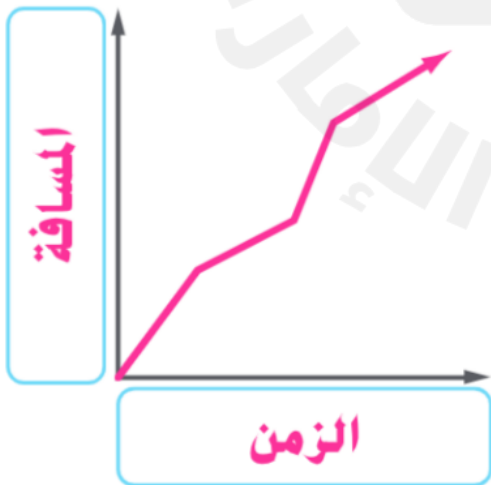
الإجابة النموذجية: تزداد سرعة الحافلة بمعدل ثابت، ثم تظل السرعة ثابتة، وتبطئ السرعة بعد ذلك. وأثناء إقلال الركاب، تكون السرعة صفراً. ويستمر هذا النمط.

التمثيل البياني أدناه يبين المسافة من منزل حسن وهو يمشي في حيه. صف التغير في المسافة من منزله بمرور الزمن. (مثال 1)

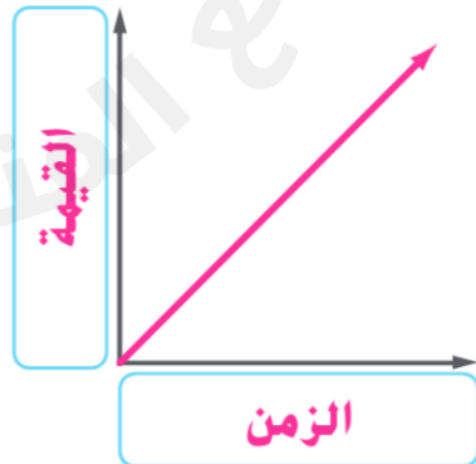


الإجابة النموذجية: بدأ حسن من منزله. وابتعد عن منزله وتوقف ثم مشى مبتعداً أكثر عن المنزل. وبعد ذلك مشى متجهاً إلى المنزل.

4. لاعب رياضي يبدل ما بين الجري والمشي أثناء التمرين. ارسم تمثيلاً بيانياً نوعياً يمثل هذه الحالة. (المثالان 2 و 3)



تزايدت قيمة بيانو كبير يزيد عمره عن 100 عام. بوتيرة سريعة عن سعر الشراء الأصلي. ارسم تمثيلاً بيانياً نوعياً يمثل هذه الحالة. (المثالان 2 و 3)





5. التفكير بطريقة تجريدية استخدم التمثيل البياني على اليسار الذي يبين المعدل الذي يسير به حمد طول المسار.

a. ما الحالة التي يمكن أن تمثلها القطعة المستقيمة الأفقية؟

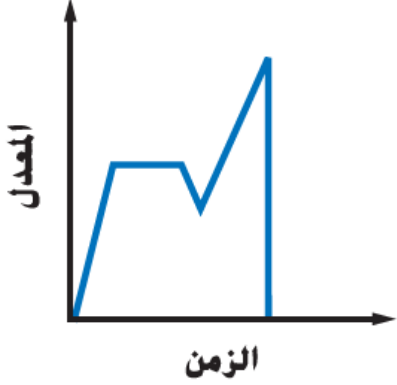
يمشي حمد بمعدل ثابت.

b. ما الحالة التي يمكن أن تمثلها القطعة المستقيمة الرأسية؟

توقف حمد عن المشي فجأة.

c. هل تزايد معدل حمد أم تناقص أثناء الجزء الأول من المشي؟ فسر استنتاجك.

يتزايد؛ الإجابة النموذجية: يرتفع التمثيل البياني من اليسار إلى اليمين في البداية.

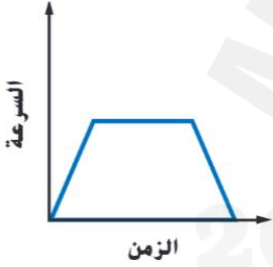


مسائل مهارات التفكير العليا



6. المثابرة في حل المسائل التمثيل البياني الموضح على اليسار يعرض سرعة السيارة مع تزايد الزمن.

a. ارسم تمثيلاً بيانياً نوعياً يمثل المسافة التي تقطعها السيارة مع تزايد الزمن.



b. صف كيف تتغير المسافة مع مرور الزمن.

الإجابة النموذجية: مع تزايد الزمن، تزايدت المسافة

بمعدل مختلف ثم استقرت عندما توقف السيارة.