

شكراً لتحميلك هذا الملف من موقع المناهج الإماراتية



أسئلة الامتحان النهائي الورقي بريدج

[موقع المناهج](#) ← [المناهج الإماراتية](#) ← [الصف الثامن](#) ← [علوم](#) ← [الفصل الثاني](#) ← [الملف](#)

تاريخ نشر الملف على موقع المناهج: 08:19:54 2024-03-18

التواصل الاجتماعي بحسب الصف الثامن



روابط مواد الصف الثامن على تلغرام

[الرياضيات](#)

[اللغة الانجليزية](#)

[اللغة العربية](#)

[التربية الاسلامية](#)

المزيد من الملفات بحسب الصف الثامن والمادة علوم في الفصل الثاني

[تجميعة مراجعة عامة منهج انسابير](#)

1

[حل أسئلة الامتحان النهائي الالكتروني انسابير](#)

2

[حل أسئلة الامتحان التعويضي الالكتروني](#)

3

[حل أسئلة الامتحان النهائي الالكتروني](#)

4

[أسئلة مراجعة صفحات الكتاب وفق الهيكل الوزاري](#)

5

1

السؤال

أ. رتب الخطوات التي تحدث في التلسكوب العاكس بعد دخول الضوء من أحد طرفيه. الخطوات مدونة بصورة غير مرتبة على اليسار، فاكتبها بالترتيب الصحيح في المربعات.

- ستبدأ أشعة الضوء في التجمع.
- تكبر العدسة المحدبة الموجودة في العدسة العينية الصورة.
- تتكون صورة حقيقية للجسم.
- ينعكس الضوء عن المرآة المقعرة عند الطرف الآخر.
- تعكس المرآة المستوية الضوء باتجاه العدسة العينية.

1.....

2. يصطدم الضوء بمرآة مستوية.

3.....

4.....

5.....

6.....

ب. ما نوع العدسة الشيئية المستخدمة في المجهر البسيط؟

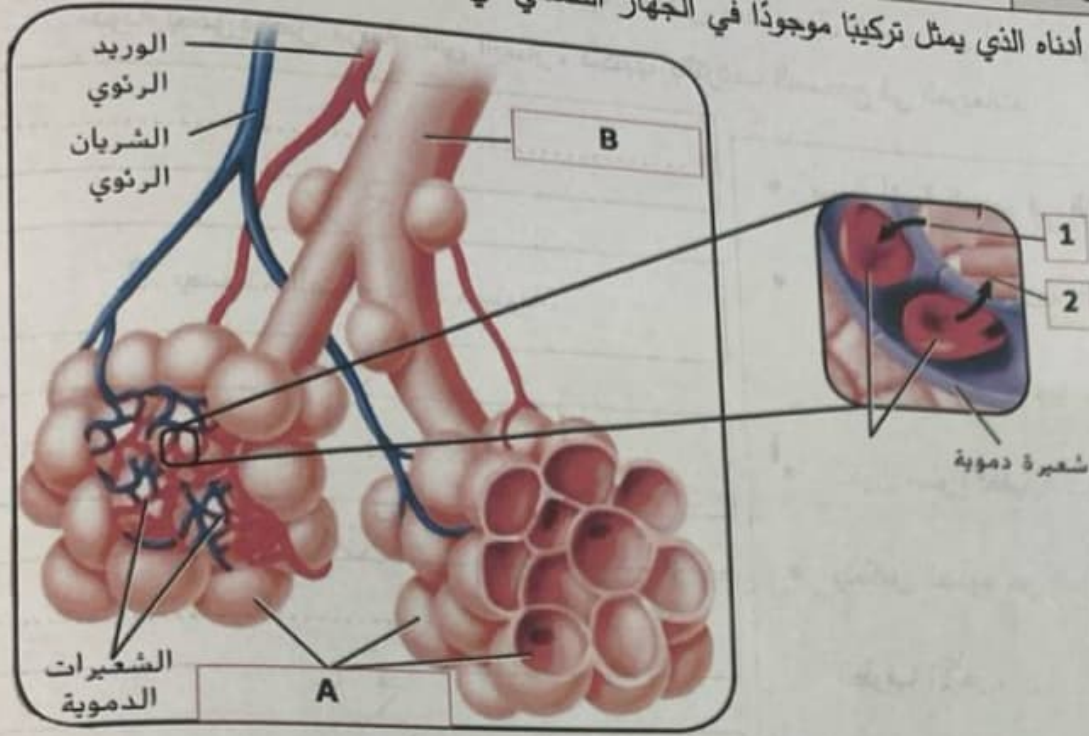
.....

ج. ما المشكلة التي تعاني منها التلسكوبات الكاسرة ولا تعاني منها التلسكوبات العاكسة؟

.....

السؤال

ادرس الشكل أدناه الذي يمثل تركيبًا موجودًا في الجهاز التنفسي في جسم الإنسان، ثم أجب عن الأسئلة التي تليه.



أ. اكتب أسماء الأجزاء المشار لها بالحروف A ، B.

A

B

ب. ما أسماء الغازات المشار لها بالأرقام 1 و 2؟

1

2

ج. ماذا يطلق على عملية نقل الأكسجين إلى خلايا الأنسجة في الجسم؟

د. ماذا تسمى آلية تبادل الغازات بين الشعيرات الدموية والحوصلات الهوائية؟

هـ. أكمل الفراغ في العبارة الآتية بما يناسبها.

أثناء الشهيق والزفير فإن الهواء يتدفق من مناطق الضغط إلى مناطق الضغط



وُضع جسم طوله 5 cm على بُعد مسافات مختلفة من عدسة محدبة بُعدها البؤري 15 cm، يوضح الجدول الآتي المسافات المختلفة للجسم والصورة، أدرس البيانات في الجدول وأجب عما يأتي:

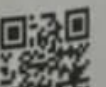
مسافات الجسم والصورة		
البعد البؤري (cm)	مسافة الجسم (cm)	مسافة الصورة (cm)
15.0	45.0	22.5
15.0	30.0	30.0
15.0	20.0	60.0

أ. احسب بعد الجسم عن العدسة إذا علمت أن الصورة المتكونة كانت على مسافة 20.0 cm .

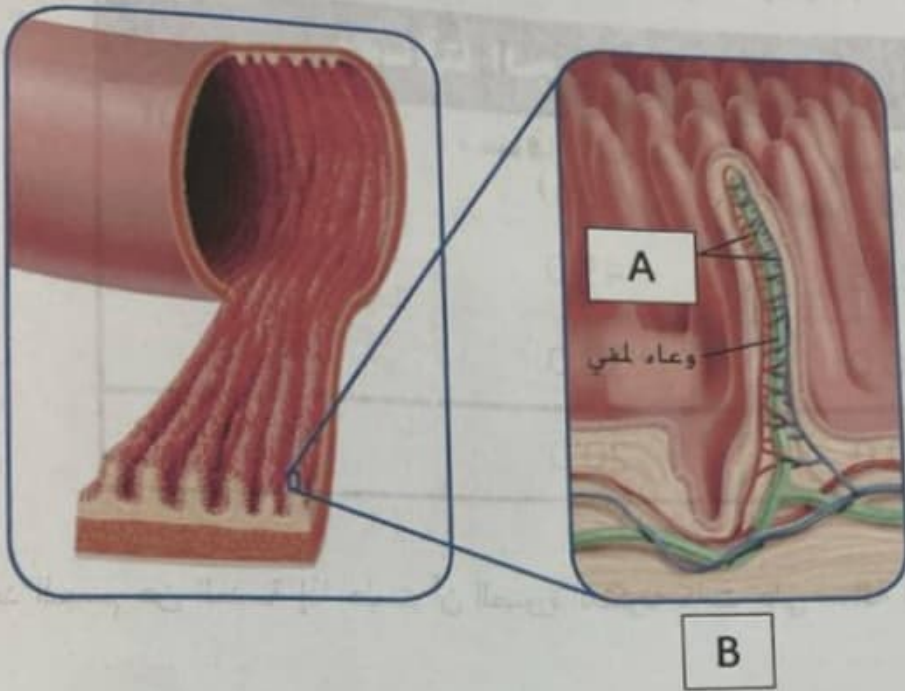
ب. وضح العلاقة بين مسافة الجسم ومسافة الصورة وفق البيانات في الجدول.

ج. ما خصائص الصورة التي تكوّنها العدسة عندما يقع الجسم بين البعد البؤري وضعفه؟

د. ما هي سمات الصورة التي تكوّنها العدسة للجسم الذي يقع على بعد 45 cm؟



ادرس الشكل أدناه الذي يمثل تركيبًا موجودًا في الجهاز الهضمي في جسم الإنسان، ثم أجب عن الأسئلة التي تليه.



أ. في أي عضو من أعضاء الجهاز الهضمي يُوجد هذا التركيب؟

ب. اكتب أسماء الأجزاء المشار لها بالحروف A ، B.

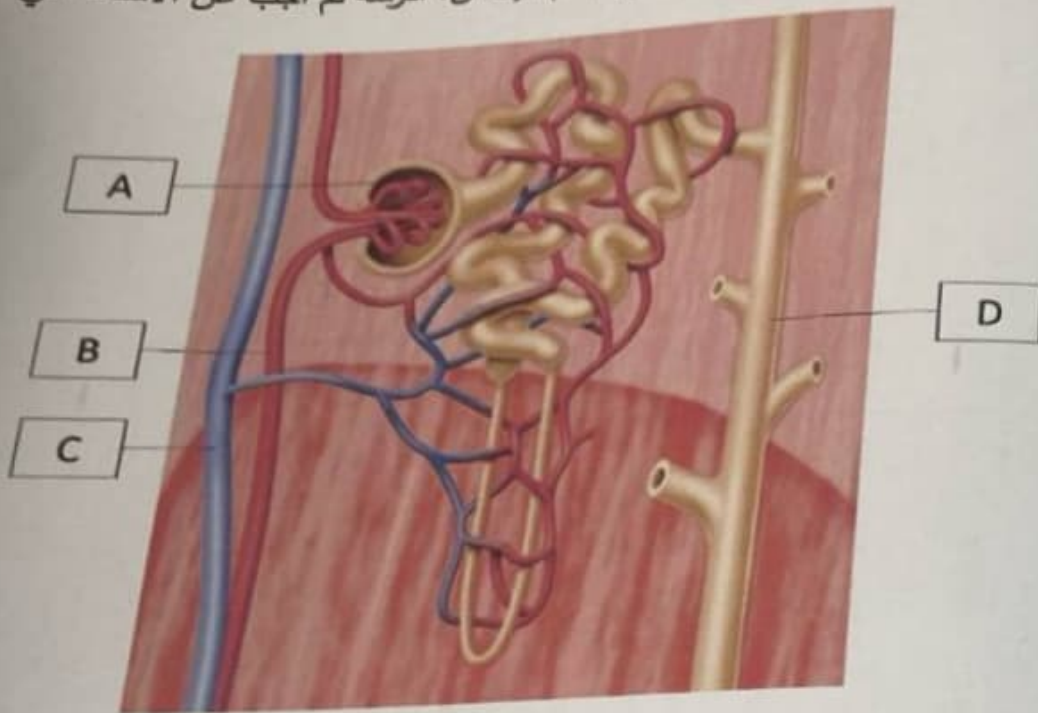
A

B

ج. انكر فائدة الجزء الموضح في الشكل في عملية الهضم.

د. كيف تؤثر التراكيب المشار لها بالحرف B في الهضم؟

الشكل أدناه يمثل تركيبًا موجودًا في الجهاز البولي في جسم الإنسان، ادرسه ثم أجب عن الأسئلة التي تأتيه.



أ. ماذا يسمى هذا التركيب؟

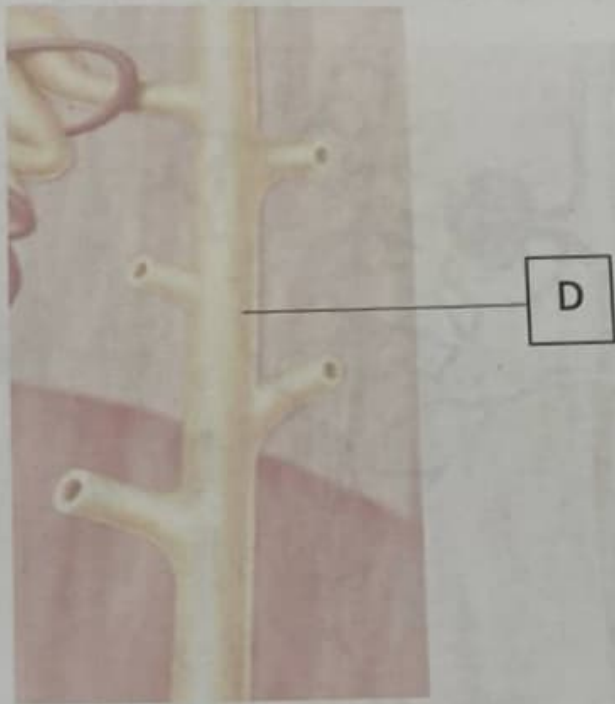
ب. اكتب أسماء الأجزاء المشار لها بالحروف B ، و C.

B

C

ج. في أي الأجزاء المشار لها تحدث عملية التنقية الأولى في التركيب المبين أعلاه؟

د. في الشكل الآتي، ارسم مسار الفضلات السائلة في الجزء المشار له بالحرف D؟



أ. حسب الأسماء

ب. اكتب أسماء الأجزاء المشار إليها بالحرف A، B، C، و D.

انتهت الأسئلة

- A
- B
- C

أ. اكتب أسماء الأجزاء المشار إليها بالحرف A، B، C، و D.