

تم تحميل هذا الملف من موقع المناهج الإماراتية



almanahj.com

موقع
المناهج الإماراتية

*للحصول على أوراق عمل لجميع الصفوف وجميع المواد اضغط هنا

<https://almanahj.com/ae>

* للحصول على أوراق عمل لجميع مواد الصف التاسع العام اضغط هنا <https://almanahj.com/ae/9>

* للحصول على جميع أوراق الصف التاسع العام في مادة علوم ولجميع الفصول, اضغط هنا [9science/ae/com.almanahj//:https](https://almanahj.com/ae/9science)

* للحصول على أوراق عمل لجميع مواد الصف التاسع العام في مادة علوم الخاصة بـ الفصل الأول اضغط هنا

<https://almanahj.com/ae/9science1>

* لتحميل كتب جميع المواد في جميع الفصول للـ الصف التاسع العام اضغط هنا [grade9/ae/com.almanahj//:https](https://almanahj.com/ae/grade9)

للتحدث إلى بوت المناهج على تلغرام: اضغط هنا [bot_almanahj/me.t//:https](https://t.me/bot_almanahj)

مرفق الجدول الدوري في الصفحة الأخيرة
لاستخدام بياناته إذا لزم الأمر

السؤال الأول

45

اختر الإجابة (التكملة) الصحيحة للفقرات (1 - 15) وضع خطأ أسفلها.

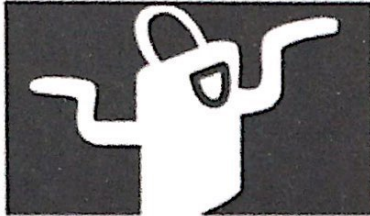
1 - ما وظيفة الأشعة فوق البنفسجية في تكوين الأوزون؟

كـ تحلل جزيئات الأكسجين O_2 كـ تحلل جزيئات الأوزون O_3

كـ تربط ثلاث ذرات O

كـ تربط بين O و O_2

2 - ما الاحتياط الذي ينبغي عليك أن تتخذه عندما ترى الرمز الموضح في الشكل أدناه؟



كـ ارتد قفازات مقاومة للحرارة

كـ لا تلمس الزجاج المكسور

كـ ارتد ملابس واقية

كـ المحتويات نشطة إشعاعياً

3 - كيف تعبر عن القياس $1,392000 \text{ km}$ بالترميز العلمي؟كـ $1.392 \times 10^6 \text{ km}$ كـ $13.92 \times 10^6 \text{ km}$ كـ $139.2 \times 10^6 \text{ km}$ كـ $1392 \times 10^6 \text{ km}$

4 - قام ثلاثة طلبة بقياس طول طابع بريد. وكانت قياساتهم كما في الجدول التالي، فإذا علمت أن القيمة

المقبولة لطول طابع البريد هي 2.71 cm . أي الطلبة كانت قياساته أكثر دقة؟

كـ كلاً من الطالب 1 ، 2

كـ الطالب 3

كـ الطالب 2

كـ الطالب 1

قيم قياس طول طابع البريد			
الطالب 3	الطالب 2	الطالب 1	
2.75 cm	2.70 cm	2.60 cm	التجربة 1
2.74 cm	2.69 cm	2.72 cm	التجربة 2
2.64 cm	2.71 cm	2.65 cm	التجربة 3
2.71 cm	2.70 cm	2.66 cm	المتوسط

- يحظر تصوير أو تداول الورقة الامتحانية قبل أو أثناء أو بعد الامتحان من خلال البريد الالكتروني أو وسائل التواصل الاجتماعي أو أي وسيلة أخرى ومن يخالف ذلك سيتخذ في حقه الإجراءات القانونية المتبعة.

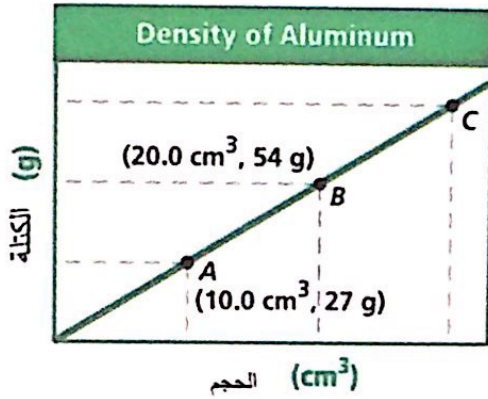
- على إدارات المدارس ولجان الامتحانات ومراكز التقدير مراعاة ذلك، ورصد المخالفات، واتخاذ الإجراءات اللازمة.



5 - أي مما يأتي لا يُعتبر من الوحدات الأساسية؟

كـ كيلوجرام (kg) كـ متر (m) كـ ثانية (s) كـ السنتيمتر المكعب cm^3

6 - إذا علمت أن كثافة الألمنيوم تساوي ميل الخط المستقيم الموضح في الشكل أدناه. فما كثافة الألمنيوم؟



كـ 0.27 g / cm^3

كـ 0.37 g / cm^3

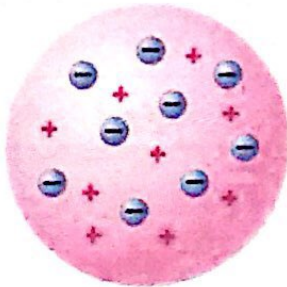
كـ 3.7 g / cm^3

كـ 2.7 g / cm^3

7 - أي مما يلي يحمل شحنة +1؟

كـ الإلكترون كـ البروتون كـ النيوترون كـ الذرة

8 - من هو العالم الذي قام بتطوير نموذج الذرة الموضح أدناه؟



كـ بور

كـ شادويك

كـ رذرفورد

كـ طومسون

9 - من خلال بيانات الجدول أدناه، أي من الثنائيات التالية تُعتبر نظائر لبعضها البعض؟

الذرة	البروتونات	النيوترونات	الإلكترونات
1	8	10	8
2	10	9	10
3	9	9	9
4	8	11	8

كـ الذرتان 1 & 2

كـ الذرتان 2 & 3

كـ الذرتان 1 & 3

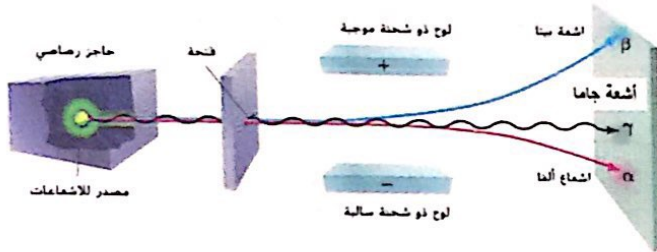
كـ الذرتان 1 & 4

- يحظر تصوير أو تداول الورقة الامتحانية قبل أو أثناء أو بعد الامتحان من خلال البريد الالكتروني أو وسائل التواصل الاجتماعي أو أي وسيلة أخرى ومن يخالف ذلك سيتخذ في حقه الإجراءات القانونية المتبعة.

- على إدارات المدارس ولجان الامتحانات ومراكز التقدير مراعاة ذلك، ورمد المخالفات، واتخاذ الإجراءات اللازمة.



10 - انظر المخطط أدناه. يشرح المخطط كيف يعمل المجال الكهربائي على انحراف الإشعاع في



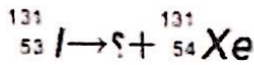
اتجاهات مختلفة معتمداً على

ك شحنة الإشعاع الكهربائية

ك كتلة الجسيمات في الإشعاع

ك عدد الإلكترونات الموجودة في الإشعاع

ك سرعة الإشعاع



11 - ما الجسيم المفقود في المعادلة التالية؟

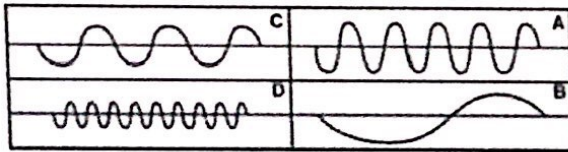
2 γ

γ

α

${}_{-1}^0\beta$

12 - ما هو المخطط الذي يوضح أعلى تردد للموجة؟



ك B

ك A

ك D

ك C

13 - مستخدماً ثابت بلانك 6.626×10^{-34} (جول/ثانية). ما مقدار الطاقة التي يحملها فوتون

تردده 5.71×10^{14} Hz ؟

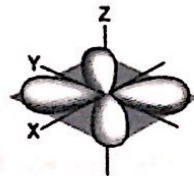
ك 525 nm

ك 1.14×10^{-8} J

ك 3.78×10^{-19} J

ك 8.62×10^{47} J/s

14 - ما نوع الفلك الموضح في الشكل أدناه؟

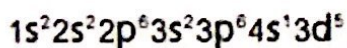


ك p

ك s

ك f

ك d



15 - ما هو العنصر الذي لديه الترتيب الإلكتروني التالي؟

ك السيلينيوم ${}_{34}^{79}Se$

ك الكبريت ${}_{16}^{32}S$

ك الكروم ${}_{24}^{52}Cr$

ك التيتانيوم ${}_{22}^{48}Ti$

- يحظر تصوير أو تداول الورقة الامتحانية قبل أو أثناء أو بعد الامتحان من خلال البريد الإلكتروني أو وسائل التواصل الاجتماعي أو أي وسيلة أخرى ومن يخالف ذلك سيتخذ في حقه الإجراءات القانونية المتبعة.
- على إدارات المدارس ولجان الامتحانات ومراكز التقدير مراعاة ذلك، ورصد المخالفات، واتخاذ الإجراءات اللازمة.



السؤال الثاني

25

16 - وضح مع أي مبادئ وقواعد الترتيب الإلكتروني تتعارض الترتيبات الإلكترونية التالية:

(مبدأ أوفباو - قاعدة هوند - مبدأ باولي للاستبعاد)

$\begin{array}{ccccccc} \uparrow\downarrow & \uparrow\downarrow & \uparrow\downarrow & \uparrow\downarrow & \uparrow\downarrow & \uparrow & \uparrow & \uparrow & \uparrow \\ \hline 1s & 2s & 2p & 3s & 3p & & & & \end{array}$	يتعارض مع
$\begin{array}{ccccccc} \uparrow\downarrow & \uparrow\downarrow & \uparrow\downarrow & \uparrow\downarrow & \uparrow\downarrow & \uparrow\downarrow & \uparrow\downarrow & \uparrow\downarrow & \uparrow\downarrow \\ \hline 1s & 2s & 2p & 3s & 3p & & & & \end{array}$	يتعارض مع
$\begin{array}{ccccccc} \uparrow\downarrow & \uparrow\downarrow & \uparrow\downarrow & \uparrow\downarrow & \uparrow\downarrow & \uparrow\downarrow & \uparrow\downarrow & \uparrow\downarrow & \uparrow\downarrow \\ \hline 1s & 2s & 2p & 3s & & & & & \end{array}$	يتعارض مع

17 - اكتب أمام فرع الكيمياء في العمود (A) رقم مجال الدراسة المناسب من العمود (B) :

(B)	(A)
1 - مكونات المواد وتركيبها.	(....) الكيمياء الحيوية
2 - الحرارة الداخلة في العمليات الكيميائية.	(....) الكيمياء الفيزيائية
3 - سلوك المواد وتغيراتها وتغيرات الطاقة ذات الصلة.	(....) الكيمياء التحليلية
4 - مواد الكائنات الحية وعملياتها.	(....) الكيمياء غير العضوية
5 - المادة التي لا تحتوي على كربون.	(....) الكيمياء الحرارية
6 - معظم المواد الكيميائية التي تتضمن كربون.	

حل المسائل التالية :

18 - تصل درجة الحرارة في مدينة دبي $104^0 F$. كم تساوي هذه الدرجة بالسيليزي؟

19 - قطعة معدنية كتلتها 147 g وكثافتها $7.0 g / cm^3$ وضعت في مخبر مدرج سعته 50 mL

يحتوي على 20.0 mL من الماء. كم سيصبح ارتفاع الماء في المخبر المدرج؟

- يحظر تصوير أو تداول الورقة الامتحانية قبل أو أثناء أو بعد الامتحان من خلال البريد الإلكتروني أو وسائل التواصل الاجتماعي أو أي وسيلة أخرى ومن يخالف ذلك سيتخذ في حقه الإجراءات القانونية المتبعة.
- على إدارات المدارس ولجان الامتحانات ومراكز التقدير مراعاة ذلك، ورصد المخالفات، واتخاذ الإجراءات اللازمة.



20 - اكتب اسم العالم من بين الأسماء التالية أمام الأفكار المناسبة حول المادة:
(ديموقريطس - جون دالتون - أرسطو)

(.....)	تتألف المادة من جسيمات صغيرة جداً تسمى الذرات وهذه الذرات غير قابلة للتقسيم.
(.....)	تتألف المادة من ذرات تتحرك عبر مساحة فارغة.
(.....)	لا يمكن أن تكون هناك مساحة فارغة في المادة والمادة تتألف من التراب والنار والماء والهواء.

30

السؤال الثالث

اكتب بين القوسين المصطلح العلمي المناسب لكل عبارة مما يأتي:

(الفلك الذري - النظرية - العدد الكتلي - إلكترونات التكافؤ - العدد الذري - قانون حفظ الطاقة - الوحدة المشتقة)

- 21 - الكتلة لا تتغير في أي عملية مثل التفاعل الكيميائي. (.....)
- 22 - الإلكترونات الموجودة في الأفلاك الخارجية للذرة. (.....)
- 23 - منطقة ثلاثية الأبعاد حول النواة وتصف الموقع المحتمل للإلكترونات. (.....)
- 24 - مجموع أعداد البروتونات والنيوترونات في النواة. (.....)
- 25 - تفسير لظاهرة طبيعية وفقاً لعدة ملاحظات وتحقيقات على مر الوقت. (.....)
- 26 - الوحدة المحددة من خلا مزيج من الوحدات الأساسية. (.....)

فسر ما يأتي تفسيراً علمياً مناسباً (اكتب السبب):

27 - الذرة متعادلة كهربائياً.

28 - حين يمر الضوء الأبيض عبر منشور زجاجي فإنه ينفصل إلى مكوناته مكوناً طيفاً مستمراً.

29 - وجود قصور أو نقص في نموذج بور.

30- لتحديد تأثير درجة الحرارة على معدل ذوبان ملح الطعام في الماء. يجب أن تكون كل من كمية الملح والماء ومدة التقليب ثابتة عند كل درجة حرارة أثناء هذه التجربة.

- يحظر تصوير أو تداول الورقة الامتحانية قبل أو أثناء أو بعد الامتحان من خلال البريد الالكتروني أو وسائل التواصل الاجتماعي أو أي وسيلة أخرى ومن يخالف ذلك سيتخذ في حقه الإجراءات القانونية المتبعة.
- على إدارات المدارس ولجان الامتحانات ومراكز التقدير مراعاة ذلك، ورصد المخالفات، واتخاذ الإجراءات اللازمة.

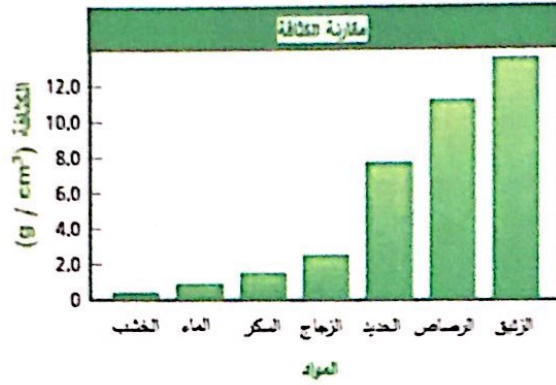


31 - اكتب الترتيب الإلكتروني الكامل لكل من العناصر التالية.

29 Cu

16 S

BONUS ادرس التمثيل البياني بالأعمدة التالي. ثم أجب عما يأتي؟



32 - ما المادة التي لها أكبر كثافة؟

33 - ما المادة التي لها أقل كثافة؟

34 - ما المادة التي كثافتها 11.4 g / cm^3 ؟

35 - ما المادة التي كثافتها تساوي تقريباً

أربعة أمثال كثافة الزجاج؟

انتهت الأسئلة ،،،

- يحظر تصوير أو تداول الورقة الامتحانية قبل أو أثناء أو بعد الامتحان من خلال البريد الإلكتروني أو وسائل التواصل الاجتماعي أو أي وسيلة أخرى ومن يخالف ذلك سيتخذ في حقه الإجراءات القانونية المتبعة.
- على إدارات المدارس ولجان الامتحانات ومراكز التقدير مراعاة ذلك، ورصد المخالفات، واتخاذ الإجراءات اللازمة.



الجدول الدوري للعناصر

	1 1A																	18 8A
1	1 H	2 2A										13 3A	14 4A	15 5A	16 6A	17 7A	2 He	
2	3 Li	4 Be										5 B	6 C	7 N	8 O	9 F	10 Ne	
3	11 Na	12 Mg	3 3B	4 4B	5 5B	6 6B	7 7B	8 8B	9 8B	10 8B	11 1B	12 2B	13 Al	14 Si	15 P	16 S	17 Cl	18 Ar
4	19 K	20 Ca	21 Sc	22 Ti	23 V	24 Cr	25 Mn	26 Fe	27 Co	28 Ni	29 Cu	30 Zn	31 Ga	32 Ge	33 As	34 Se	35 Br	36 Kr
5	37 Rb	38 Sr	39 Y	40 Zr	41 Nb	42 Mo	43 Tc	44 Ru	45 Rh	46 Pd	47 Ag	48 Cd	49 In	50 Sn	51 Sb	52 Te	53 I	54 Xe
6	55 Cs	56 Ba	57 La	72 Hf	73 Ta	74 W	75 Re	76 Os	77 Ir	78 Pt	79 Au	80 Hg	81 Tl	82 Pb	83 Bi	84 Po	85 At	86 Rn
7	87 Fr	88 Ra	89 Ac	104 Rf	105 Db	106 Sg	107 Bh	108 Hs	109 Mt	110 Ds	111 Rg	112 Cn	113	114	115	116	117	118

58 Ce	59 Pr	60 Nd	61 Pm	62 Sm	63 Eu	64 Gd	65 Tb	66 Dy	67 Ho	68 Er	69 Tm	70 Yb	71 Lu
90 Th	91 Pa	92 U	93 Np	94 Pu	95 Am	96 Cm	97 Bk	98 Cf	99 Es	100 Fm	101 Md	102 No	103 Lr

- يحظر تصوير أو تداول الورقة الامتحانية قبل أو أثناء أو بعد الامتحان من خلال البريد الالكتروني أو وسائل التواصل الاجتماعي أو أي وسيلة أخرى ومن يخالف ذلك سيتخذ في حقه الإجراءات القانونية المتبعة.
- على إدارات المدارس ولجان الامتحانات ومراكز التقدير مراعاة ذلك، ورصد المخالفات، واتخاذ الإجراءات اللازمة.

