

شكراً لتحميلك هذا الملف من موقع المناهج الإماراتية



أسئلة الامتحان النهائي الورقي ريفيل

[موقع المناهج](#) ← [المناهج الإماراتية](#) ← [الصف التاسع العام](#) ← [رياضيات](#) ← [الفصل الثاني](#) ← [الملف](#)

تاريخ نشر الملف على موقع المناهج: 08:22:23 2024-03-13

التواصل الاجتماعي بحسب الصف التاسع العام



روابط مواد الصف التاسع العام على تلغرام

[الرياضيات](#)

[اللغة الانجليزية](#)

[اللغة العربية](#)

[التربية الاسلامية](#)

المزيد من الملفات بحسب الصف التاسع العام والمادة رياضيات في الفصل الثاني

[أسئلة الامتحان النهائي الورقي بريدج](#)

1

[حل تجميعية كاملة وفق الهيكل الوزاري بريدج](#)

2

[حل تجميعية أسئلة وفق الهيكل الوزاري ريفيل المسار العام](#)

3

[حل تجميعية أسئلة وفق الهيكل الوزاري بريدج المسار العام](#)

4

[تجميعية أسئلة وفق الهيكل الوزاري ريفيل المسار العام](#)

5

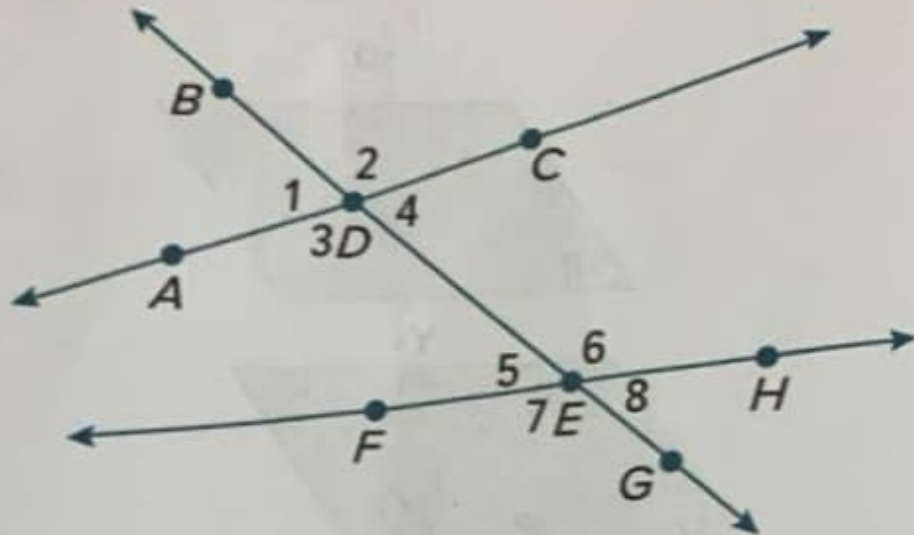
Question

4

السؤال

Refer to the figure and answer the questions.

الشكل وأجب عن الأسئلة.



a) Name a point in the interior of $\angle ADG$.

ب) بتسمية نقطة داخل $\angle ADG$.

b) Name two points in the exterior of $\angle BEH$.

ب) بتسمية نقطتين خارجيتين لـ $\angle BEH$.

Name the sides of $\angle 1$.

قم بتسمية أضلاع $\angle 1$.

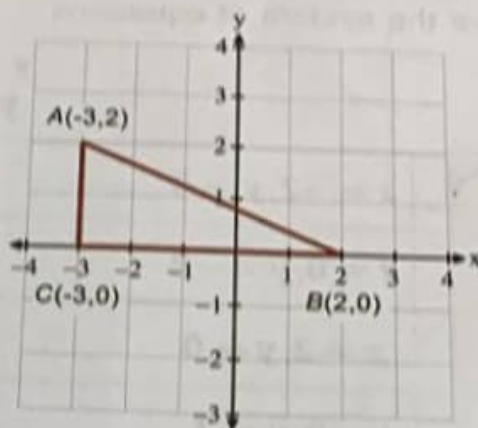
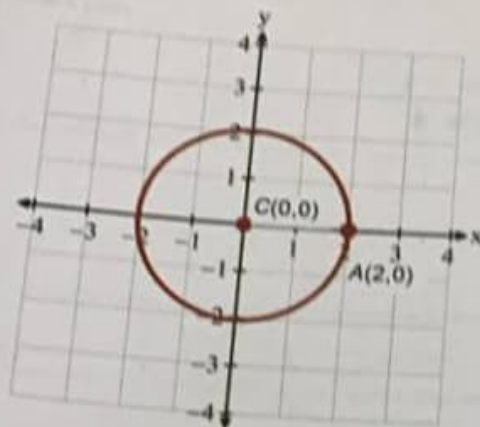
Question

5

السؤال

If each unit on the graph measures 1 cm, find the following and round answers to the nearest tenth, if necessary.

اذا كانت كل وحدة على الرسم البياني تساوي 1 cm، أوجد التالي وقرب الإجابات لأقرب جزء من عشرة، إذا لزم الأمر.



a) Area of the circle.

(a) مساحة الدائرة.

b) Circumference of the circle.

(b) محيط الدائرة.

c) Perimeter of the triangle.

(c) محيط المثلث.

الجزء 2

Part 2

ضع دائرة حول رمز الإجابة الصحيحة.

Circle the letter corresponding to the correct answer.

6

السؤال

Question

حل نظام المعادلات.

Solve the system of equations.

$$\begin{aligned} y + 2z &= -4 \\ y - 2z &= 4 \end{aligned}$$

A

$$z = -2, y = 0$$

B

$$z = 0, y = -2$$

C

$$z = 2, y = 0$$

D

$$z = 0, y = 2$$

Question

7

السؤال

Select the way that can be used to solve the system.

اختر الطريقة التي يمكن بها حل النظام.

$$\begin{aligned} 5y + 2x &= 0 \\ y - 4x &= 7 \end{aligned}$$

اضرب المعادلة الثانية في 2 ثم اطرح المعادلات

Multiply the second equation by 2, then subtract the equations

اضرب المعادلة الثانية في 5 ثم اجمع المعادلات

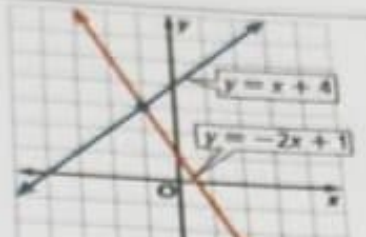
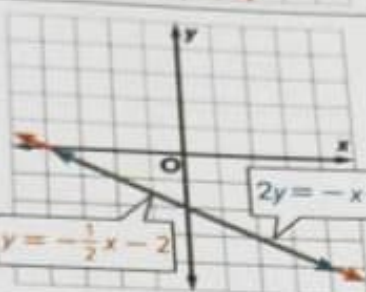
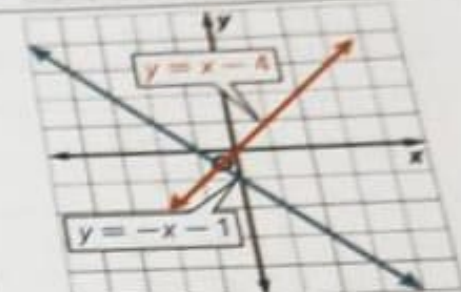
Multiply the second equation by 5, then add the equations

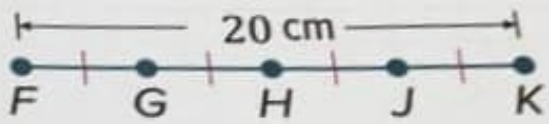
اضرب المعادلة الأولى في 2 ثم اطرح المعادلات

Multiply the first equation by 2, then subtract the equations

اضرب المعادلة الأولى في 2 ثم اجمع المعادلات

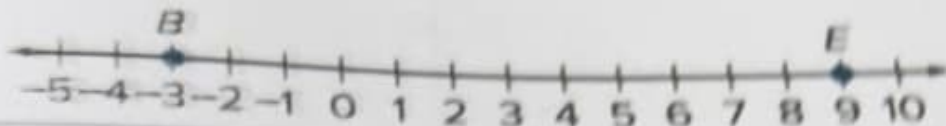
Multiply the first equation by 2, then add the equations

Question	8	السؤال
Choose the system of equations that is inconsistent.		اختر نظام المعادلات غير المتوافق.
A		C
B		D
		

Question	9	السؤال
Find the measure of \overline{JK} .		د قياس \overline{JK} .
		
A	10 cm	
B	5 cm	
C	4 cm	
D	$\frac{1}{4}$ cm	

Find X on \overline{BE} that is $\frac{1}{4}$ of the distance from B to E .

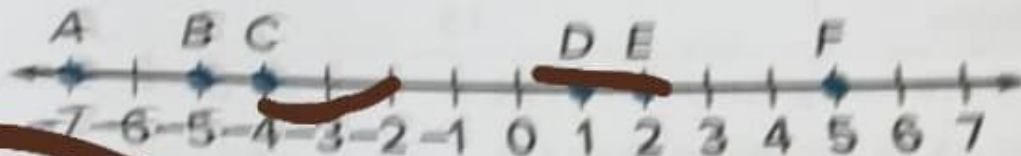
أوجد X على \overline{BE} والتي تبعد $\frac{1}{4}$ المسافة من B إلى E .



- A 6
B 3
C 1
D 0

What is the midpoint of \overline{CE} ?

ما هي نقطة منتصف \overline{CE} ؟



-1

3

-2

0