

تم تحميل هذا الملف من موقع المناهج الإماراتية



أسئلة الامتحان النهائي القسم الورقي منهج بريدج

[موقع المناهج](#) ← [المناهج الإماراتية](#) ← [الصف التاسع العام](#) ← [علوم](#) ← [الفصل الثالث](#) ← [الملف](#)

تاريخ إضافة الملف على موقع المناهج: 2024-06-10 08:08:20

التواصل الاجتماعي بحسب الصف التاسع العام



اضغط هنا للحصول على جميع روابط "الصف التاسع العام"

روابط مواد الصف التاسع العام على تلغرام

[الرياضيات](#)

[اللغة الانجليزية](#)

[اللغة العربية](#)

[التربية الاسلامية](#)

المزيد من الملفات بحسب الصف التاسع العام والمادة علوم في الفصل الثالث

[أسئلة الامتحان النهائي القسم الورقي منهج بريدج](#)

1

[حل مراجعة تجميعية أسئلة وفق الهيكل الوزاري منهج انسابير](#)

2

[مراجعة عامة وفق الهيكل الوزاري](#)

3

[حل مراجعة نهائية للامتحان](#)

4

[تدريب على الاختبار النهائي](#)

5



امتحان نهاية الفصل الدراسي الثالث 2024/2023

End of Term 3 Exam - 2023/ 2024

الصف هنا ←

	رقم الطالب	Student Number
	اسم الطالب	Student Name
	المدرسة	School
9	الصف	Class
General / العام	المسار	Stream
Science / العلوم	المادة	Subject
Bridge / جسر		

This table must be filled in accurately by the marking committee

يملأ هذا الجدول بدقة تامة من قبل لجنة التقدير

المراجع Reviewer		المقَدِّر Marker 2		المقَدِّر Marker 1		رقم السؤال Question No.	الأجزاء Parts
الاسم Name	الدرجة Mark	الاسم Name	الدرجة Mark	الاسم Name	الدرجة Mark		
						Q.(1)	الأول 1
						Q.(2)	
						Q.(3)	
						Q.(4)	
						Q.(5)	
						مجموع الجزء 1 (40)	

						Q.(6-20)	الثاني 2
						مجموع الجزء 2 (60)	



N3RAK009190AR09GENSIXT3P028

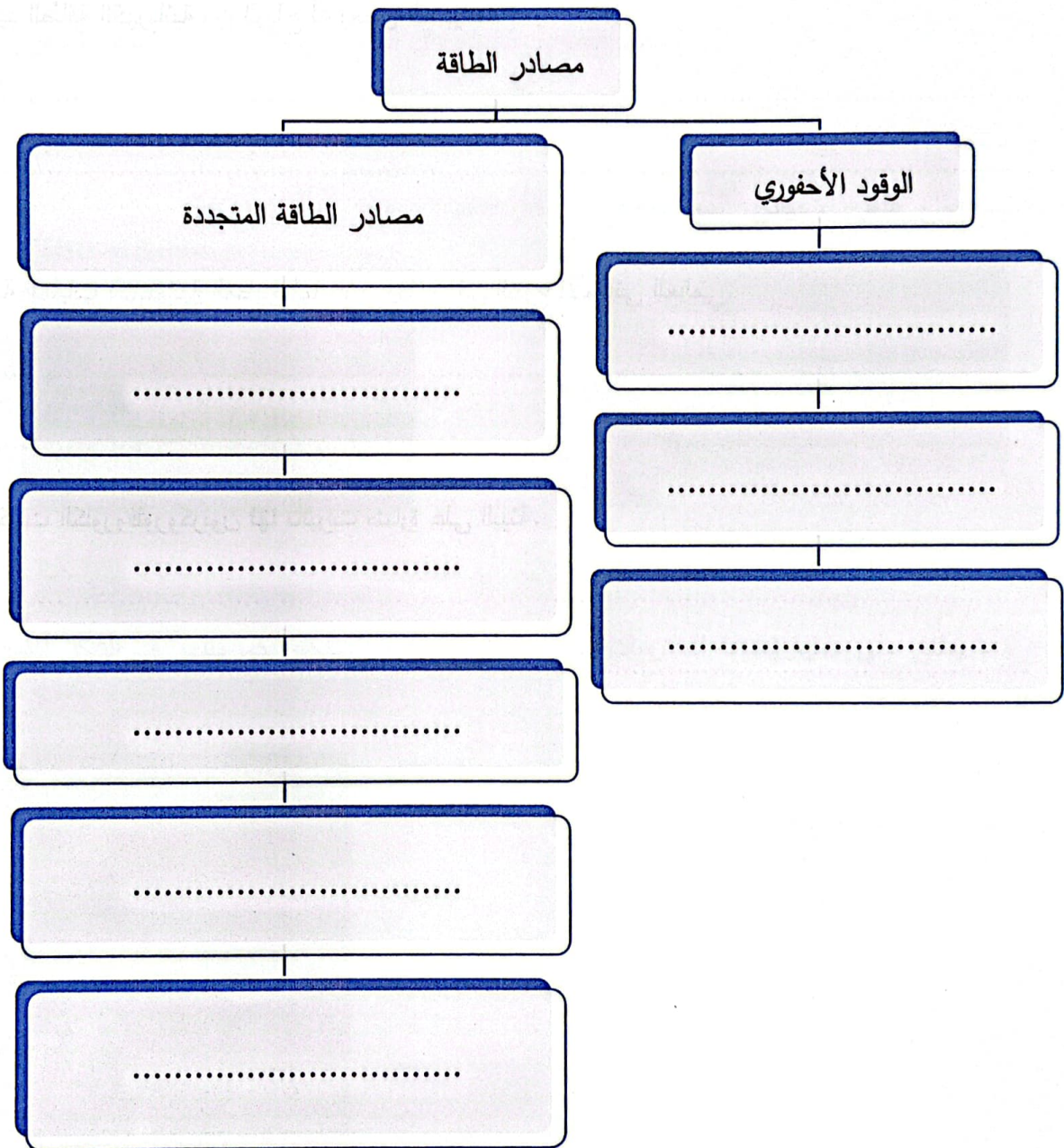


الجزء الأول:

1	السؤال
---	--------

أكمل خارطة المفاهيم التالية مستخدماً الكلمات والعبارات أدناه:

- (طاقة الرياح - البترول - الطاقة الصادرة من باطن الأرض - الطاقة الناتجة عن الشمس - الفحم - الغاز الطبيعي - الطاقة الناتجة عن الماء - الطاقة الناتجة عن المحيطات)





فسر ما يأتي تفسيرًا علميًا مناسبًا:

1 - حدوث التفاعل المتسلسل عندما يمر اليورانيوم - 235 بعملية الانشطار.

.....
.....

2 - توليد الطاقة الكهربائية من الرياح له بعض السلبيات.

.....
.....

3 - إزالة الغابات الاستوائية المطيرة لها تأثير مباشر في التنوع الأحيائي العالمي.

.....
.....

4 - مركبات الكلوروفلوروكربون لها تأثيرات ضارة على البيئة.

.....
.....

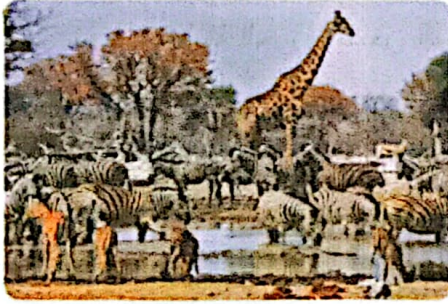


3

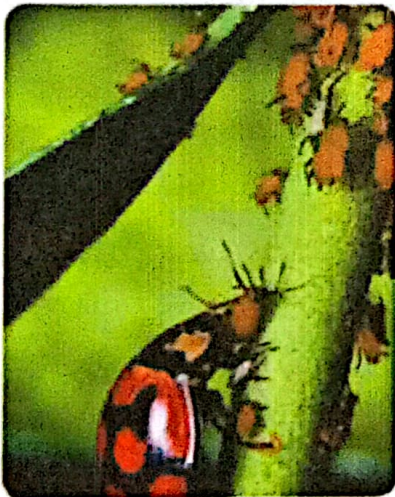
السؤال

- أ - من بين المصطلحات التالية ، اكتب بين القوسين المصطلح العلمي المناسب لكل عبارة مما يأتي:
- (القدرة الاستيعابية - الأنواع الدخيلة - الكتلة الحيوية - المعالجة البيولوجية - الجماعة الأحيائية)
- 1 - (.....) الأنواع غير المحلية التي نُقلت بقصد أو غير قصد إلى موطن بيئي
- 2 - (.....) استخدام الكائنات بدائية النوى أو الفطريات أو النباتات لإزالة السموم من منطقة ملوثة
- 3 - (.....) أكبر عدد لأفراد نوع معين يمكن للبيئة دعمه
- 4 - (.....) مادة عضوية متجددة مثل الخشب والصويا وألياف قصب السكر

ب - اكتب أنواع التنوع الأحيائي الموضحة في الأشكال التالية:



ج - ماذا يُطلق على عملية إضافة المفترسات الطبيعية إلى نظام بيئي متدهور كما يظهر في الشكل أدناه؟



وما الفائدة من هذا الإجراء؟



4

السؤال

أ- رتب المراحل التالية حسب أولوية حدوثها في محطة الطاقة

المرحلة	رقم المرحلة
يعمل البخار مرتفع الضغط على تدوير شفرات التوربين فتتحول الطاقة الحرارية إلى طاقة كهربائية
تتحول طاقة الوضع الكيميائية المخزنة في الوقود الأحفوري إلى طاقة حرارية
الطاقة الحرارية تُسخن الماء وتُنتج البخار

ب - أكمل فراغات الجدول التالي:

مخاطر الطاقة النووية	فوائد الطاقة النووية
.....
.....

ج - ما المادة التي تُستخدم كوقود في المفاعل النووي؟



5

السؤال

أ - اكتب مثالين على القيمة الاقتصادية المباشرة للتنوع الأحيائي.

- 1

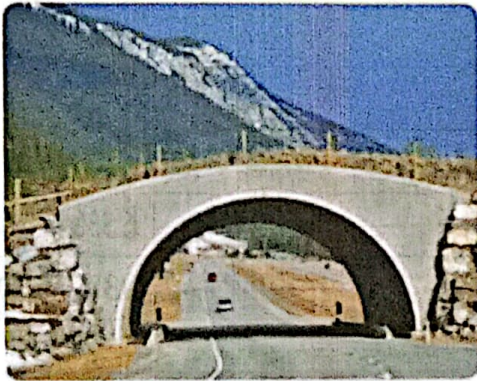
- 2

ب - اكتب اثنين من التأثيرات الضارة للهطول الحمضي.

- 1

- 2

ج - يُوضح الشكل أدناه ممر مُمتد بين أجزاء الموطن.



1 - اكتب فائدة واحدة لمثل هذه الممرات.

2 - اكتب أثرًا سلبيًا واحدًا لمثل هذه الممرات.

د - في الشكل أدناه، ماذا يُطلق على تناقص أعداد نوع واحد من شبكة غذائية في الأنواع الأخرى؟

- عندما يلعب نوع واحد هذا الدور الكبير في نظام بيئي فإنه يُطلق عليه اسم





الجزء الثاني: اختر الإجابة الصحيحة لكل مما يأتي وضع دائرة حولها:

السؤال	6														
	<p>يُبين التمثيل البياني أدناه النسب المئوية للطاقة الكهربائية المولدة في إحدى الدول والتي تأتي من موارد متعددة للطاقة. ما النسبة المئوية التي يُبينها التمثيل البياني تقريبًا للطاقة الكهربائية التي تأتي من موارد الطاقة المتجددة؟</p> <table border="1"> <thead> <tr> <th>مصدر الطاقة</th> <th>النسبة المئوية</th> </tr> </thead> <tbody> <tr> <td>طاقة نووية</td> <td>20%</td> </tr> <tr> <td>غاز طبيعي</td> <td>14%</td> </tr> <tr> <td>طاقة كهرومائية</td> <td>8%</td> </tr> <tr> <td>بترو</td> <td>4%</td> </tr> <tr> <td>غير ذلك</td> <td>3%</td> </tr> <tr> <td>فحم</td> <td>51%</td> </tr> </tbody> </table>	مصدر الطاقة	النسبة المئوية	طاقة نووية	20%	غاز طبيعي	14%	طاقة كهرومائية	8%	بترو	4%	غير ذلك	3%	فحم	51%
مصدر الطاقة	النسبة المئوية														
طاقة نووية	20%														
غاز طبيعي	14%														
طاقة كهرومائية	8%														
بترو	4%														
غير ذلك	3%														
فحم	51%														
A	11%														
B	51%														
C	65%														
D	93%														

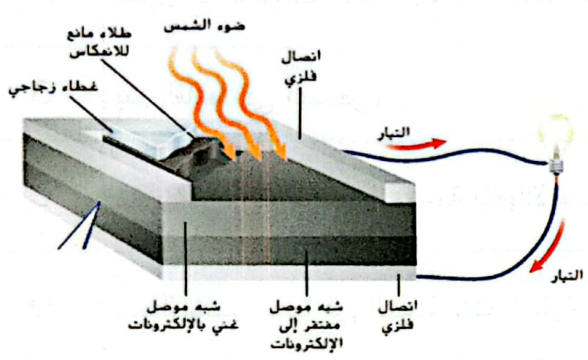
السؤال	7
	<p>ما الوقود الذي تكون كمادة نباتية نمت في المستنقعات وطُمرت تحت الرواسب وتحللت وتعرضت للضغط متحولة إلى خت؟</p>
A	البترو
B	الغاز الطبيعي
C	الفحم
D	اليورانيوم



السؤال	8
كيف يتم التخلص من النفايات النووية ذات المستوى الإشعاعي المنخفض؟	
A	تُخزن في حاويات مانعة للتسرب تحت سطح الأرض
B	يتم إلقاؤها في الصحراء
C	تُخزن في برك خرسانية مبطنة بالفولاذ مملوءة بالماء
D	يتم التخلص منها في المسطحات المائية

السؤال	9
ما فائدة قضبان التحكم المصنوعة التي تحتوي على البورون أو الكاديوم في قلب المفاعل النووي؟	
A	امتصاص المزيد من النيوترونات وتسريع التفاعل المتسلسل
B	امتصاص المزيد من النيوترونات وإبطاء التفاعل المتسلسل
C	التخلص من الحرارة الناتجة من تفاعل الانشطار
D	التخلص من الوقود النووي وإيقاف التفاعل المتسلسل



10	السؤال
<p>ما تحولات الطاقة في الخلية الشمسية الموضحة في الشكل أدناه؟</p> 	
	A الكهربية إلى إشعاعية
	B الكهربية إلى حرارة أرضية
	C الحرارة الأرضية إلى كهربية
	D الإشعاعية إلى كهربية

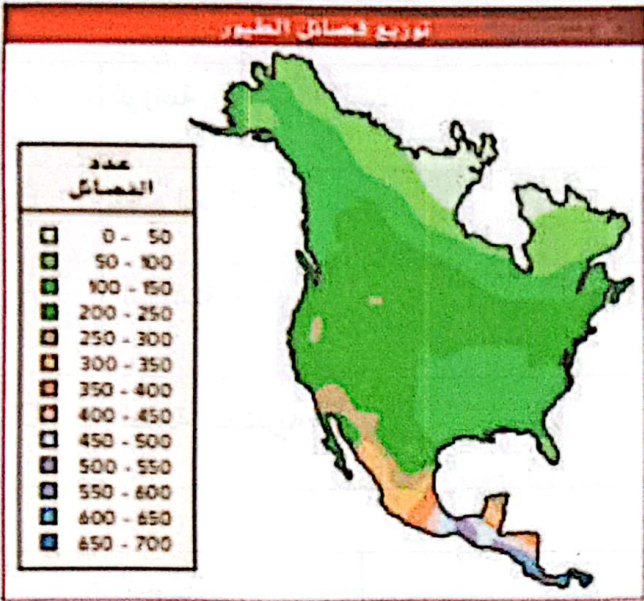
11	السؤال
<p>أي مما يأتي ليست من مشكلات استخدام وقود الهيدروجين كمورد بديل للطاقة؟</p>	
A	وجود نقص في محطات التزويد بوقود الهيدروجين لخطورة وصعوبة تخزينه
B	تُبنى خلايا وقود الهيدروجين من أجزاء بلاطين باهظة الثمن
C	يتطلب الحصول على الهيدروجين طاقة أكبر من التي يُطلقها تفاعل خلايا الوقود
D	توليد خلايا وقود الهيدروجين للطاقة الكهربية إضافة إلى إنتاج الماء والحرارة



السؤال	12
أي مما يأتي تُعتبر من مصادر تلوث الماء؟	
A	الزراعة
B	قطع الغابات
C	الصناعة
D	التممية الحضرية

السؤال	13
أي مما يلي لا تُعتبر من الوسائل المُساعدة في الحد من التلوث؟	
A	تقليل كمية المواد الاستهلاكية التي تستخدمها
B	استخدام بعض نفايات المطبخ في التسميد
C	إعادة استخدام وتدوير الورق والبلاستيك والزجاج
D	استخدام السيارات الخاصة بدل من الحافلات

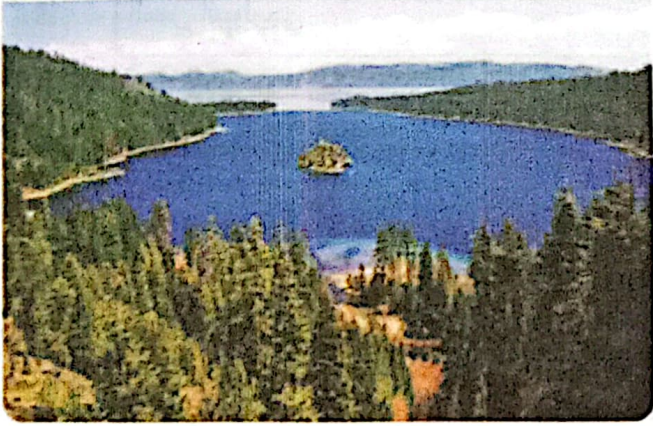


14	السؤال
<p>تُظهر الخريطة أدناه توزيع أنواع الطيور في أمريكا الشمالية وأمريكا الوسطى. أي مما يأتي صحيح؟</p>	
	
A	يزداد التنوع الأحيائي كلما انتقلت جغرافياً من المناطق القطبية باتجاه خط الاستواء
B	يزداد التنوع الأحيائي كلما انتقلت جغرافياً من خط الاستواء باتجاه المناطق القطبية
C	يقل التنوع الأحيائي كلما انتقلت جغرافياً من المناطق القطبية باتجاه خط الاستواء
D	يكون التنوع الأحيائي موزعاً بشكل متساوي في الغلاف الحيوي



15	السؤال
<p>ما الاسم الذي يُطلق على تدفق الأسمدة وفضلات الحيوانات والصرف الصحي والمواد الأخرى الغنية بالنيتروجين والفسفور في المجاري المائية مسببة فرطاً في نمو الطحالب؟</p>	
A	الإثراء البيئي
B	التضخم الحيوي
C	الهطول الحمضي
D	الاسغلال الجائر



السؤال	16
<p>إن خليج الزمرد في جزيرة " تاهو " الذي يظهر في الشكل أدناه، هو بيئة تتميز بالعديد من الخصائص الجمالية. أي مما يأتي لم يساهم في الإضرار بسلامة هذه البيئة؟</p>	
	
A	التوسع العمراني
B	الجريان السطحي المتزايد
C	أشكال التلوث الأخرى
D	بقاء مجموعة متنوعة من الكائنات الحية



السؤال	17
<p>كم يبلغ تقريباً معدل زيادة حالات الانقراض المرجعي الحالية مقارنة بالمعدل الطبيعي؟</p>	
A	ضعف واحد
B	1000 ضعف
C	10 أضعاف
D	10,000 ضعف

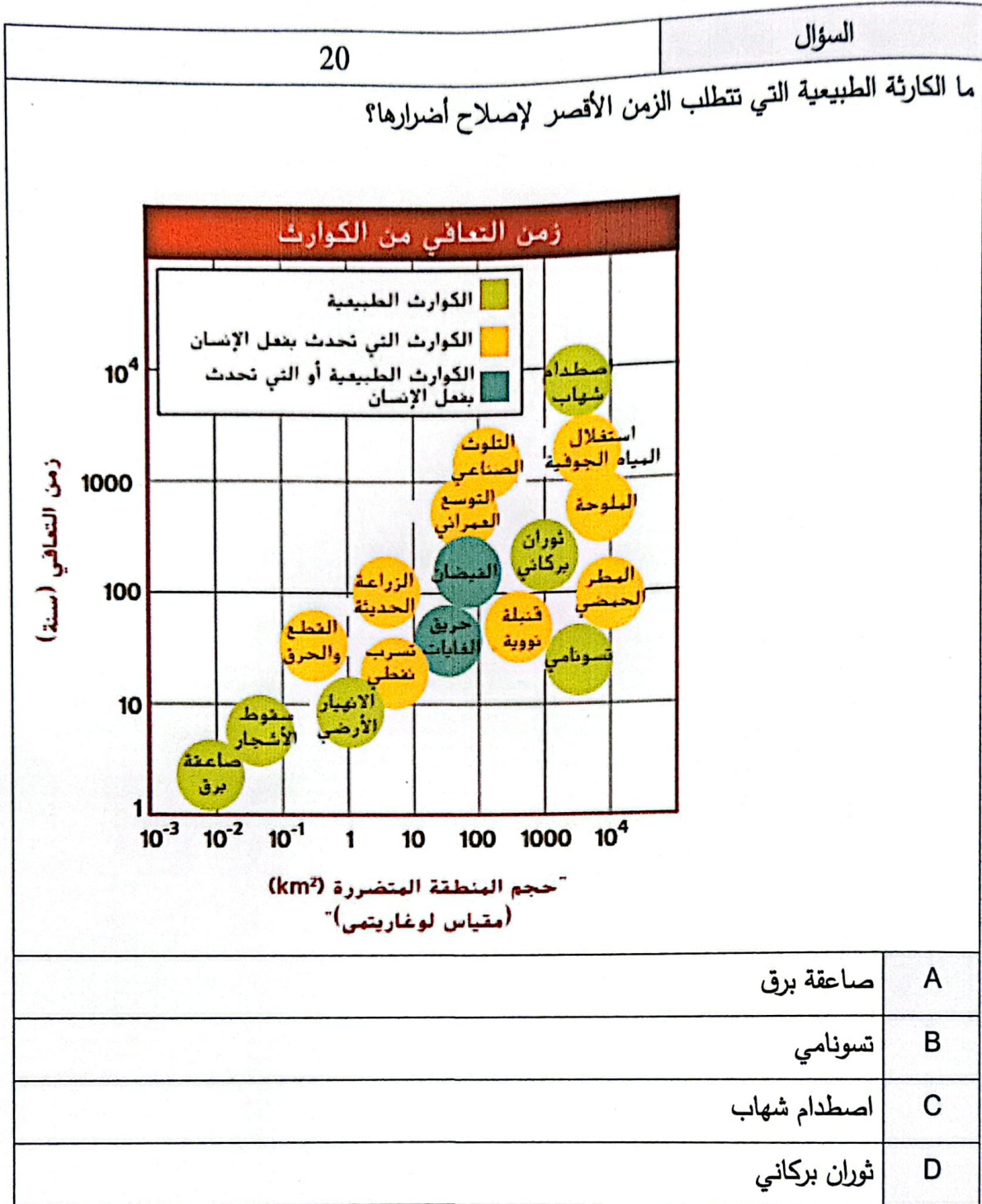


18	السؤال
أي من المصطلحات التالية يرمز إلى الظروف البيئية المختلفة التي تحدث على طول حدود نظام بيئي؟	
A	تنوع الأنواع
B	الممر البيولوجي
C	الموارد المتجددة
D	تأثيرات الحافة



19	السؤال
أي مما يأتي يُعتبر من الموارد غير المتجددة؟	
A	النباتات الزراعية
B	الحيوانات
C	المياه النظيفة
D	اليورانيوم المُشع





انتهت الأسئلة

