

تم تحميل هذا الملف من موقع المناهج البحرينية



* للحصول على أوراق عمل لجميع الصفوف وجميع المواد اضغط هنا

<https://almanahj.com/bh>

* للحصول على أوراق عمل لجميع مواد الصف الأول اضغط هنا

<https://almanahj.com/bh/1>

* للحصول على جميع أوراق الصف الأول في مادة علوم وجميع الفصول, اضغط هنا

<https://almanahj.com/bh/1science>

* للحصول على أوراق عمل لجميع مواد الصف الأول في مادة علوم الخاصة بـ الفصل الأول اضغط هنا

<https://almanahj.com/bh/1science1>

* لتحميل كتب جميع المواد في جميع الفصول للـ الصف الأول اضغط هنا

<https://almanahj.com/bh/grade1>

* لتحميل جميع ملفات المدرس مدرسة اليرموك الابتدائية للبنين اضغط هنا

[almanahjbhbot/me.t//:https](https://t.me/almanahjbhbot)

للتحدث إلى بوت على تلغرام: اضغط هنا

مملكة البحرين

وزارة التربية والتعليم

مدرسة اليرموك الابتدائية

الاسم :
الصف :
التاريخ :/...../..... م

اختبار علوم (للوقفة الأولى) معلمو الصف الأول ابتدائي ٢٠١٩-٢٠٢٠ م

٤

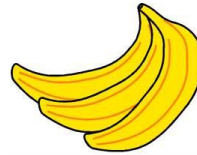
السؤال الأول : ضع ☐ حول الجذور وعلامة ☐ على غير الجذور



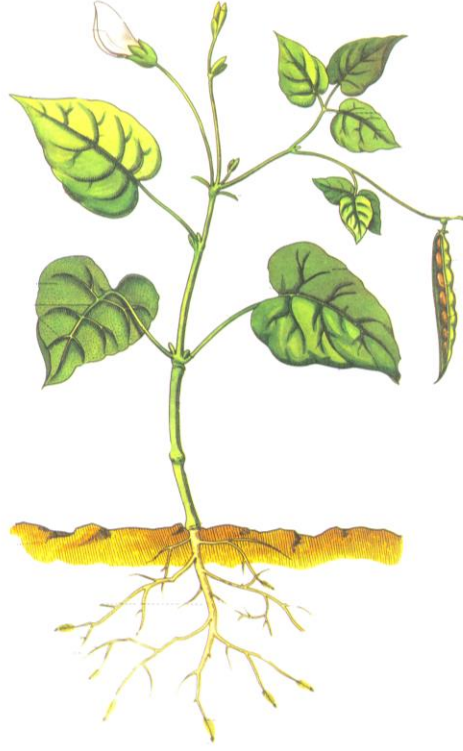
السؤال الثاني : ضع ☐ حول الثمرة وعلامة ☐ على غير الثمرة



السؤال الثالث : ضع ☐ حول الزهرة وعلامة ☐ على غير الزهرة



السؤال الرابع : صل بين أجزاء النبات وما يناسبها في الصورة



زهرة

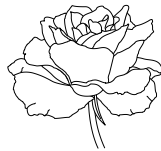
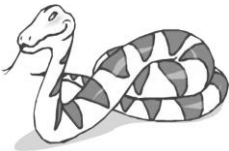
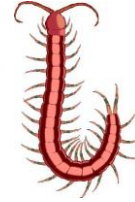
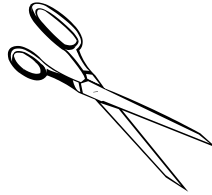
ثمرة

أوراق

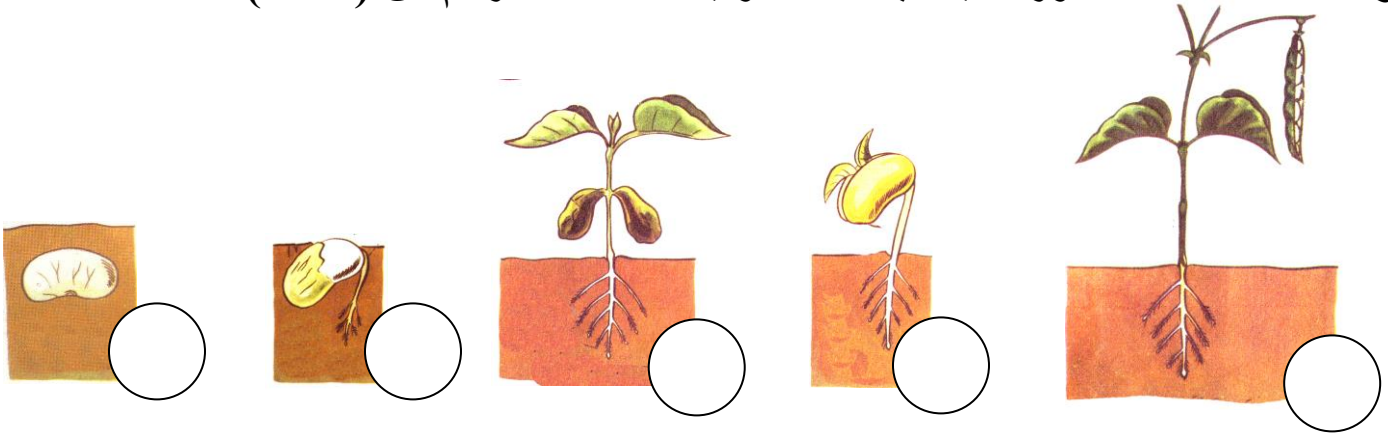
ساق

جذور

السؤال الخامس : ضع O حول المخلوقات الحية وعلامة x على الأشياء الغير حية



السؤال السادس : رتب دورة حياة نبات الفاصوليا مستخدما الارقام من (١ - ٥)



السؤال السابع : ضع علامة ✓ أمام العبارة الصحيحة وعلامة × أمام العبارة الخاطئة

د٦

١. () الجزء المسؤول عن تثبيت النبات في التربة هو الساق .
٢. () جميع النباتات لها أزهار .
٣. () تنمو الأزهار لتصبح نباتا كبيرا
٤. () يحتاج النبات الى ضوء الشمس لينمو ويكبر .
٥. () الأشياء الغير حية تحتاج الى ماء وهواء .
٦. () الزهرة هي الجزء الذي يكون البذور .

انتهت المراجعة ،،،،،