

تم تحميل هذا الملف من موقع المناهج البحرينية



* للحصول على أوراق عمل لجميع الصفوف وجميع المواد اضغط هنا

<https://almanahj.com/bh>

* للحصول على أوراق عمل لجميع مواد الصف الأول اضغط هنا

<https://almanahj.com/bh/1>

* للحصول على جميع أوراق الصف الأول في مادة علوم ولجميع الفصول, اضغط هنا

<https://almanahj.com/bh/1science>

* للحصول على أوراق عمل لجميع مواد الصف الأول في مادة علوم الخاصة بـ الفصل الأول اضغط هنا

<https://almanahj.com/bh/1science1>

* لتحميل كتب جميع المواد في جميع الفصول للـ الصف الأول اضغط هنا

<https://almanahj.com/bh/grade1>

* لتحميل جميع ملفات المدرس مدرسة اليرموك الإبتدائية للبنين اضغط هنا

[almanahjbhbot/me.t//:https](https://t.me/almanahjbhbot)

للتحدث إلى بوت على تلغرام: اضغط هنا

الاسم: الصف: ١ / التاريخ: / / م

ضع علامة (✓) أمام العبارة الصحيحة وعلامة (X) أمام العبارة الخاطئة فيما يلي:

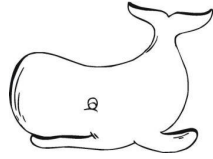
- ١- البرمائيات مجموعة من الحيوانات تعيش على الماء واليابسة وتتكاثر بالولادة. ()
- ٢- آكلات اللحوم لها أسنان مسطحة تساعد على مضغ الطعام وطحنه. ()
- ٣- معظم الثدييات لا يستطيع الرؤية والمشى عند ولادته ولذا تعتني بها أمهاتها. ()
- ٤- المنطقة العشبية موطن واسع تنمو فيه أشجار كثيرة وطويلة. ()
- ٥- الانقراض هو موت جميع أفراد النوع الواحد من النبات أو الحيوان. ()
- ٦- النباتات تساعد الحيوانات على العيش في موطنها. ()
- ٧- المحيط أكبر المواطن على سطح الأرض. ()
- ٨- المراحل المختلفة من حياة الحيوان تسمى دورة الحياة. ()
- ٩- البحيرة موطن من مواطن المياه العذبة تحيط بها اليابسة. ()
- ١٠- كل الطيور تستطيع الطيران منذ خروجها من البيض. ()

صنف الحيوانات التالية بوضع الرقم المناسب في المربع:

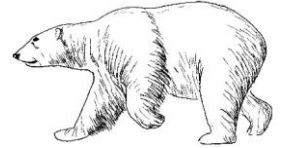
٤	الطيور	٣	الحشرات	٢	الثدييات	١	الأسماك
---	--------	---	---------	---	----------	---	---------













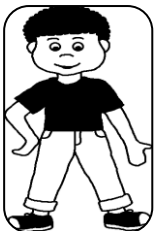


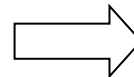




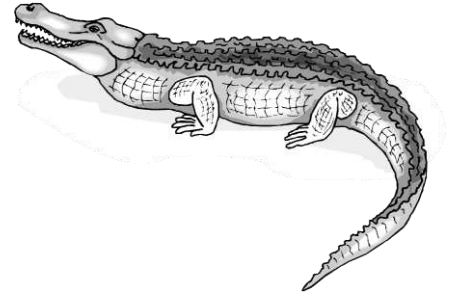
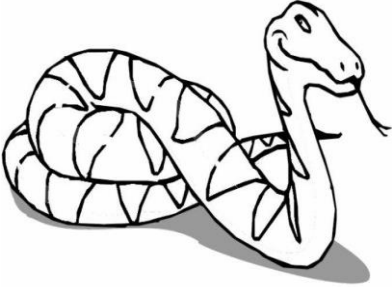


أكمل السلسلة الغذائية التالية بالرسم أو الكتابة:



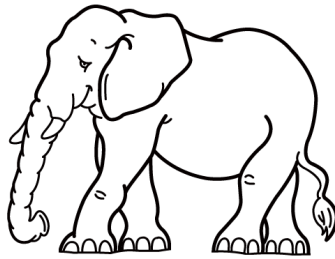


صل بخط بين الحيوان وغطاء جسمه:

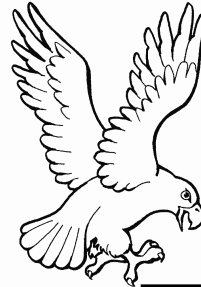


اكتب تحت كل نوع غذاء أرقام الحيوانات التي تأكله في الجدول التالي:

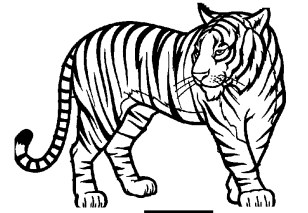
غذاء الحيوان	
لحوم	نباتات



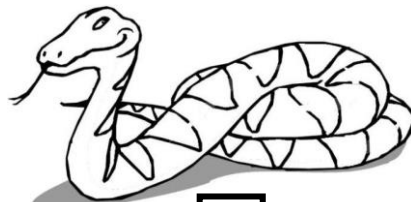
٣



٢



١



٦



٥



٤

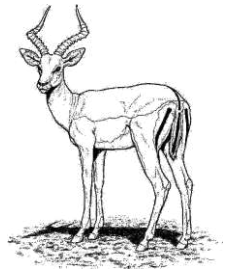
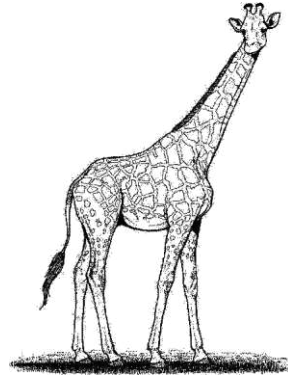
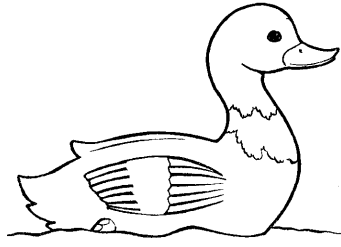
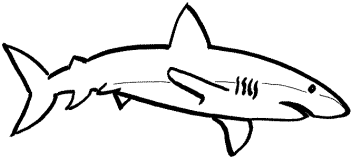
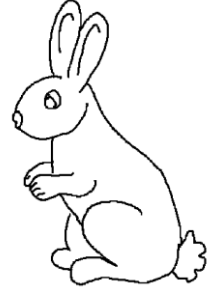
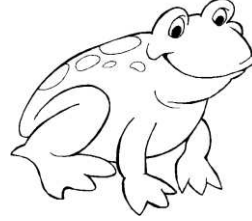
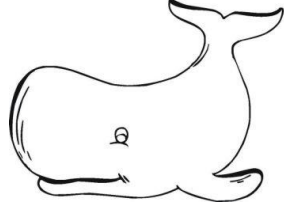
لون كل حيوان وموطنه بنفس اللون:

المنطقة العشبية أصفر

المحيط أزرق

البحيرة أحمر

الغابة أخضر



صل بين الصورة والكلمة المناسبة:



حشرة

سمكة

ثديي

زاحف

طائر

ضع علامة (✓) أمام العبارة الصحيحة ، وعلامة (x) أمام العبارة الخاطئة:

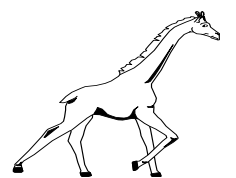
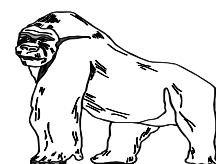
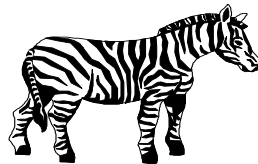
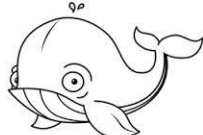
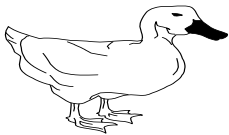
- () ١- أكبر موطن هو المنطقة العشبية.
- () ٢- الموطن هو المكان الذي يعيش فيه المخلوق الحي.
- () ٣- يوجد في الصحراء نباتات كثيرة.
- () ٤- النمر وسمك القرش من آكلات الأعشاب.
- () ٥- المحيط مكان واسع جدا وعميق، تملؤه مياه مالحة.

الثعبان
ستة
شعر
قشور
الصحراء

أكمل العبارات التالية بالكلمات المناسبة:

- ١- عدد أرجل الحشرات هو
- ٢- يغطي جسم الثدييات
- ٣- من الأمثلة على الزواحف
- ٤- الضب حيوان زاحف يعيش في
- ٥- معظم الأسماك يغطي جسمها

صل بين المخلوق الحي وموطنه :



المحيط

البحيرة

الغابة

المنطقة