

تم تحميل هذا الملف من موقع المناهج البحرينية



\*للحصول على أوراق عمل لجميع الصفوف وجميع المواد اضغط هنا

<https://almanahj.com/bh>

\* للحصول على أوراق عمل لجميع مواد الصف الأول اضغط هنا

<https://almanahj.com/bh/1>

\* للحصول على جميع أوراق الصف الأول في مادة اجتماعيات ولجميع الفصول, اضغط هنا

<https://almanahj.com/bh/1>

\* للحصول على أوراق عمل لجميع مواد الصف الأول في مادة اجتماعيات الخاصة بـ اضغط هنا <https://almanahj.com/bh/1>

\* لتحميل كتب جميع المواد في جميع الفصول للـ الصف الأول اضغط هنا

<https://almanahj.com/bh/grade1>

[almanahjbhbot/me.t//:https](https://t.me/almanahjbhbot)

للتحدث إلى بوت على تلغرام: اضغط هنا

A scenic view of a mountain range with a large lake in the foreground and a prominent peak in the background. The foreground shows a rocky slope with green and yellow vegetation. The lake is a deep blue color, and the mountains are rugged with some snow patches. The sky is clear and blue.

# تغير اليابسة

# أهداف الدرس

- أن توضح التلميذة أسباب تغير اليابسة

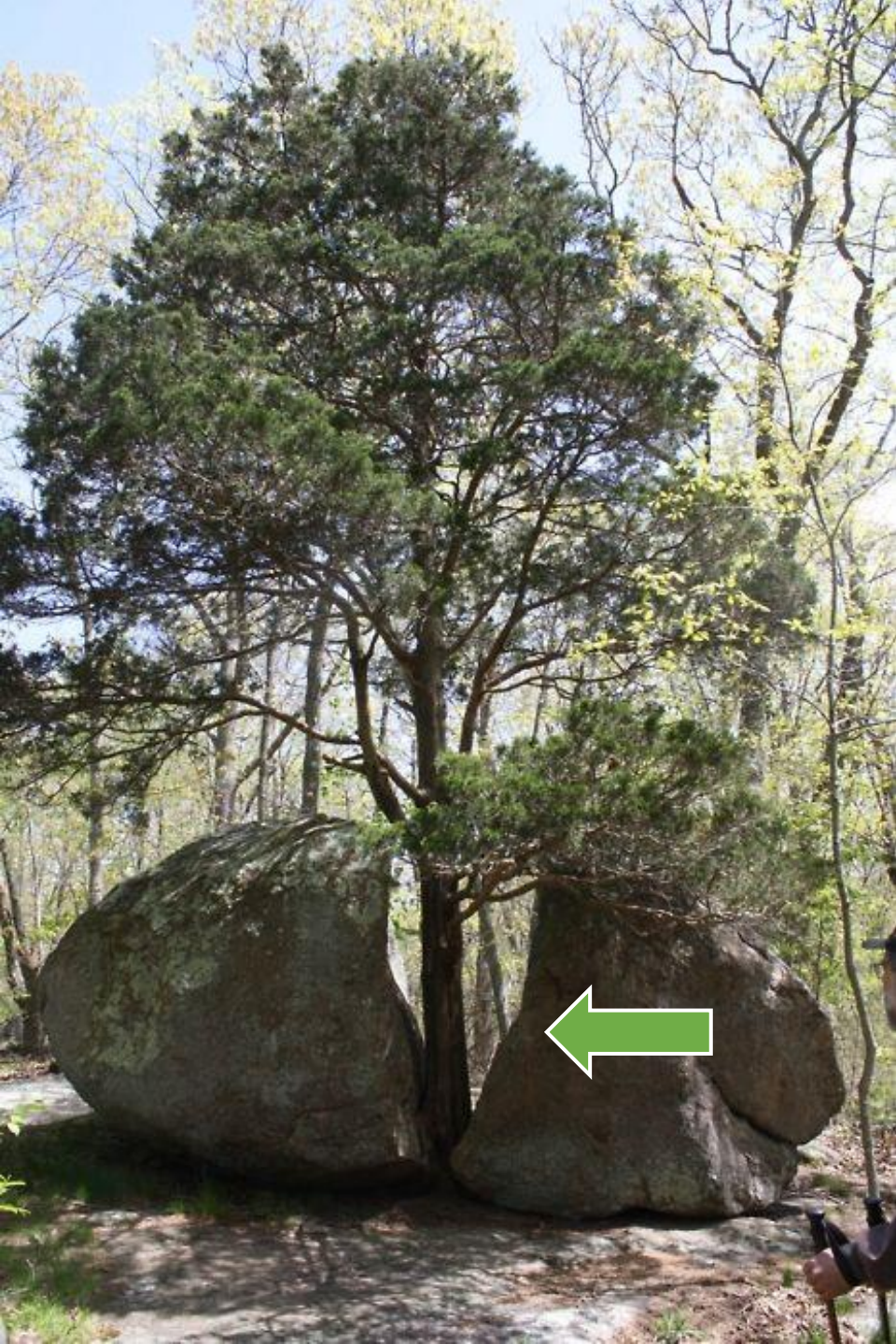
# كيف للماء أن يغير اليابسة يا ترى ؟

١. أمواج البحر تضرب الصخور

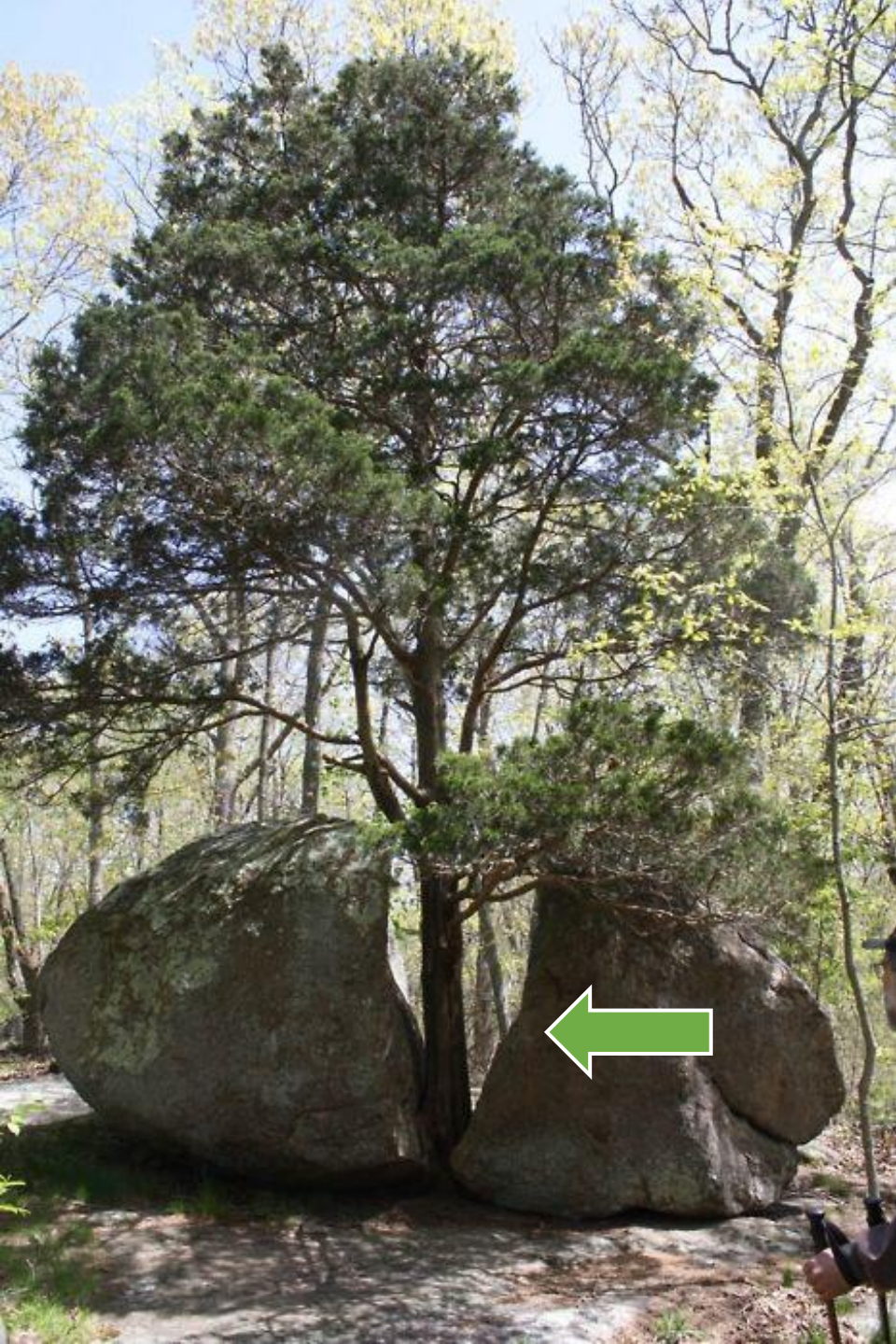
٢. تتفتت الصخور بفعل قوة الأمواج

٣. ينتج عن تفتت الصخور تكون الرمال

من خلال هذه الصور ،  
كيف تفتت هذه الصخور ؟

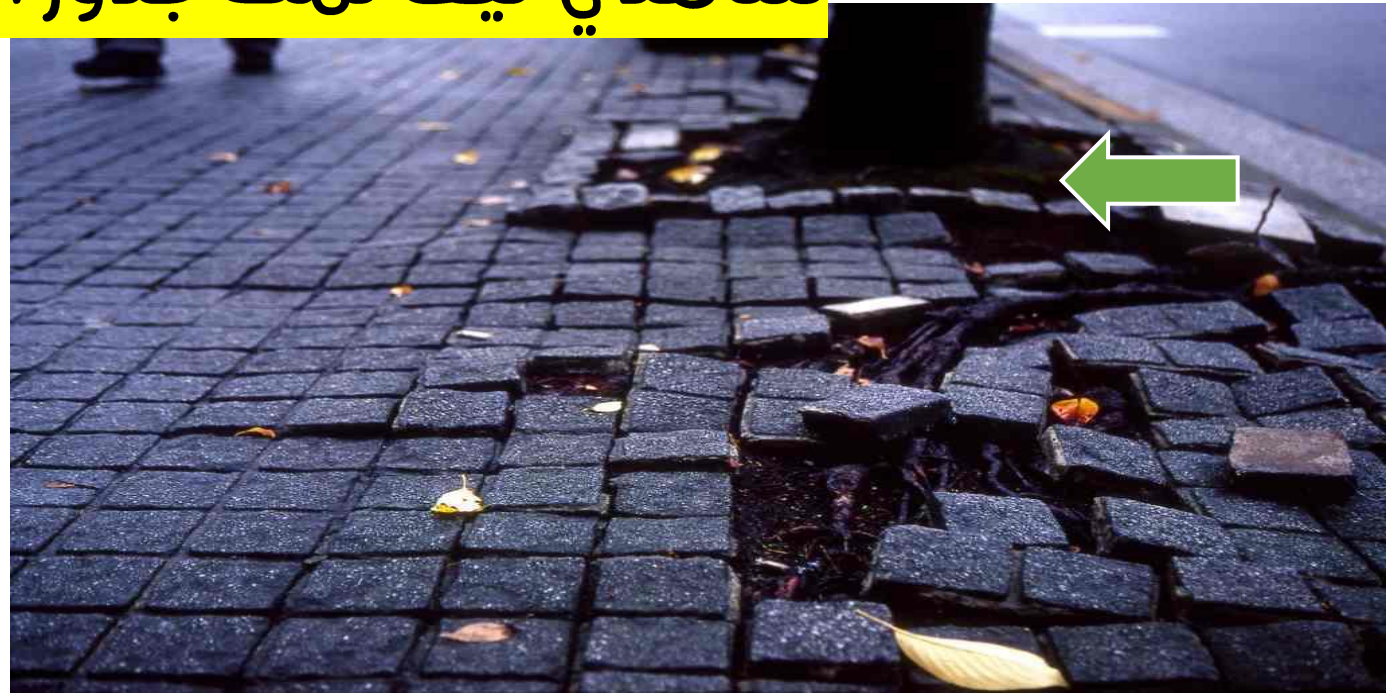


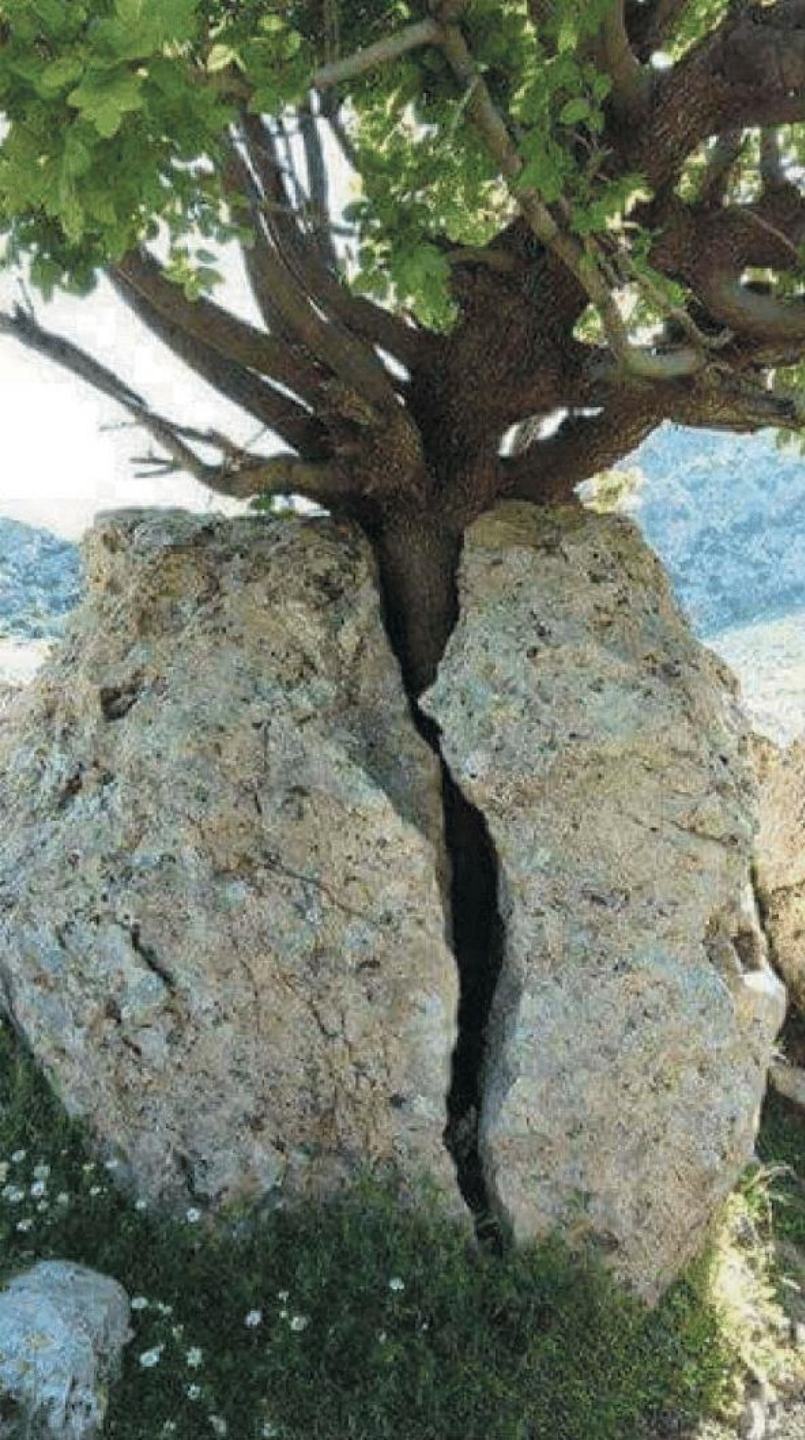
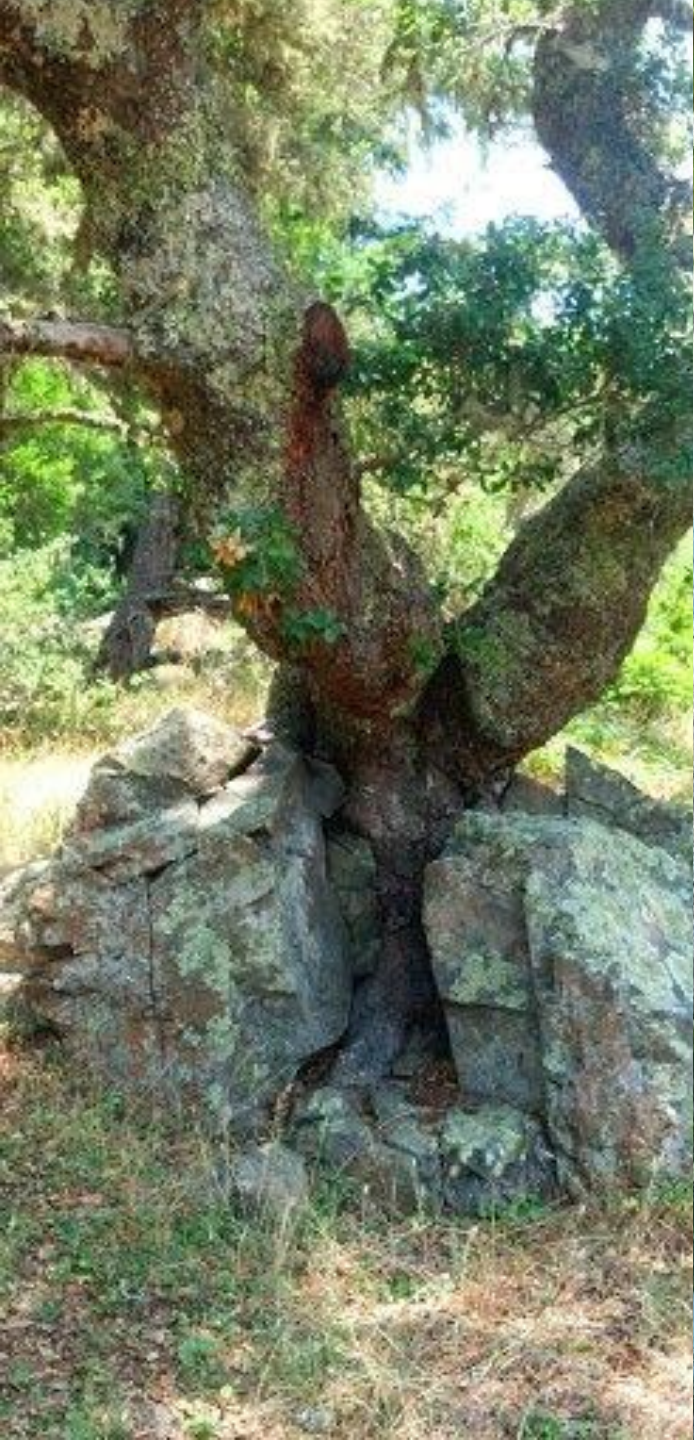
تنمو جذور الأشجار في شقوق الصخر و  
تضغط عليه فتكسره





شاهدي كيف نمت جذور التحت الرصيف ثم فتمته





كيف غيرت الشجرة  
من الصخرة؟



# اختاري احدى هذه الشخصيات



00:59

السؤال الأول ؟

تتكون الرمال عن طريق

الحشرات ؟

خطأ

صح

الصفحة الرئيسية

00:59

## السؤال الثاني ؟

يمكن لجذور الأشجار تفتيت

خطأ

الصدور

صح



ما هي اليابسة؟

هي الجزء الصلب من الأرض و يتكون من الصخور و الرمال

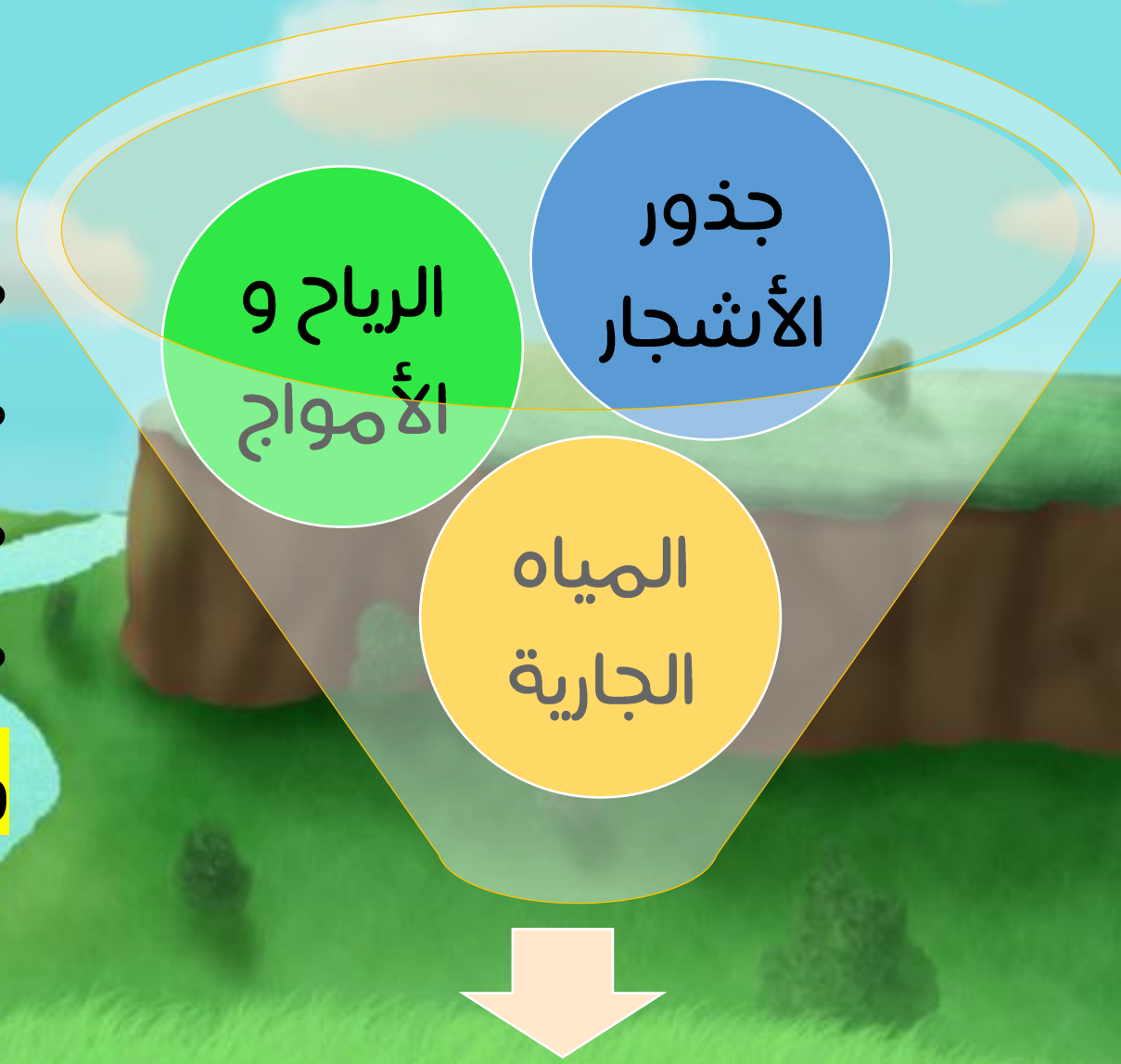


هل من ممكن أن تتغير اليابسة؟



عوامل تغير اليابسة

- كل منها تعمل على تكسير الصخور
- نقل التربة من مكان إلى آخر
- الجذور تكسر الصخور و تحافظ على التربة
- الجذور تثبت التربة في مكانها فلا تستطيع الرياح و الماء نقلها



عوامل تغير اليابسة

# اختاري احدى هذه الشخصيات





00:59

## السؤال الأول ؟

تساعد جذور النباتات على

تثبيت التربة

خطأ

صح

الصفحة الرئيسية

00:59

السؤال الثاني؟

خطأ

صح

# اختاري احدى هذه الشخصيات



00:59

السؤال الأول ؟

تتكون الرمال عن طريق

الحشرات ؟

خطأ

صح

الصفحة الرئيسية

00:59

## السؤال الثاني ؟

قوة الأمواج و الرياح لا تفتت

الصخور

خطأ

صح