

تم تحميل هذا الملف من موقع المناهج البحرينية



* للحصول على أوراق عمل لجميع الصفوف وجميع المواد اضغط هنا

<https://almanahj.com/bh>

* للحصول على أوراق عمل لجميع مواد الصف الأول اضغط هنا

<https://almanahj.com/bh/1>

* للحصول على جميع أوراق الصف الأول في مادة علوم ولجميع الفصول, اضغط هنا

<https://almanahj.com/bh/1science>

* للحصول على أوراق عمل لجميع مواد الصف الأول في مادة علوم الخاصة بـ الفصل الأول اضغط هنا

<https://almanahj.com/bh/1science1>

* لتحميل كتب جميع المواد في جميع الفصول للـ الصف الأول اضغط هنا

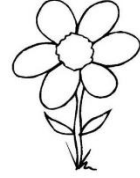
<https://almanahj.com/bh/grade1>

[almanahjbhbot/me.t//:https](https://t.me/almanahjbhbot)

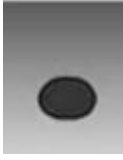
للتحدث إلى بوت على تلغرام: اضغط هنا

*أصل كل صورة بما يناسبها:

ثمرة	زهرة	بذرة
------	------	------



*أرتب دورة حياة النبات من 1 - 5.



--	--	--	--	--

*نباتات الغابة لها أوراق:

كبيرة ومدببة

أبرية

*الصحراء مكان:

حار ورطب

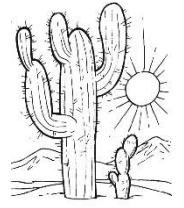
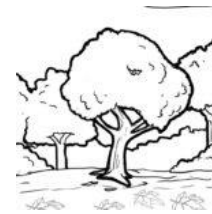
حار وجاف

*مكان حار ورطب هو:

الغابة

الصحراء

*حوط نباتات الصحراء وخطا على نباتات الغابة.



*نبات الصبار يعيش في :

الغابة

الصحراء

*جزء من النبات يكون البذور:

الثمرة

الزهرة

* مكان فيه نباتات كثيرة.

الصحراء الغابة

* جزء من النبات ينمو ويصبح نبات جديد.

البذرة الثمرة

* تختفي الأزهار في الشجرة وتظهر

الثمار البذور

* لا يعد من اجزاء البذرة:

غلاف جنين ماء

* جزء يحمي البذرة:

غلاف جنين

* النبتة الصغيرة عند أول ظهورها.

بذرة بادرة

* مكان فيه نباتات قليلة.

الصحراء الغابة

* ينمو حول البذور ويحيمها.

البذرة الثمرة

* من أجزاء البذرة:

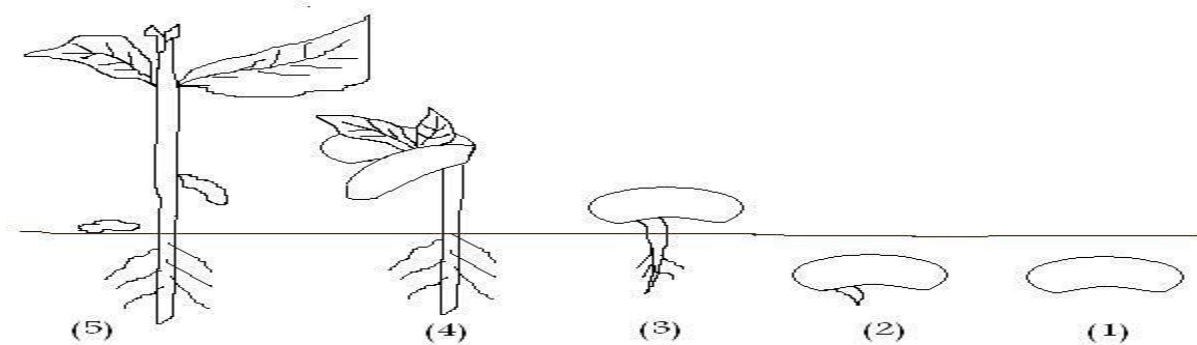
غلاف الثمرة

* تحتاج البذرة كي تنبت إلى:

ماء ودفء ماء وبرد

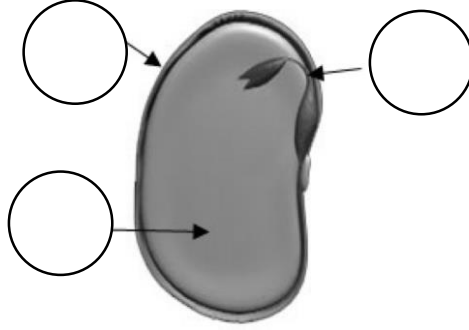
* صل بما يناسب.

بذرة لها جذور	بادرة	بذرة	نبات مكتمل النمو	بذرة نابتة
---------------	-------	------	------------------	------------



*ضع الرقم المناسب في الدائرة الفارغة لتوضح أجزاء البذرة.

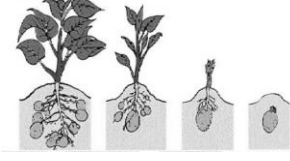
3. غذاء	2. غلاف	1. جنين
---------	---------	---------



*ضع صح أمام العبارة الصحيحة وخطا أمام الأجابة الخاطئة.

1. () تبدأ دورة حياة النباتات من الثمرة.
2. () دورة الحياة هي نمو المخلوقات الحية وعيشها ثم موتها.
3. () تنبت البذرة بمساعدة ضوء الشمس وغذاء الجنين.
4. () تنمو البادرة وتعطي نبات مختلف.
5. () نأكل بعض من ثمار أو بذور النباتات.
6. () توجد البذور داخل الساق.
7. () تنمو الازهار فتصبح ثمار.
8. () تختفي الأزهار وتظهر البذور.
9. () الثمرة تحمي البذرة في داخلها.
10. () تتكون البذرة من ثلاث أجزاء وهي الجنين والغلاف والغذاء.
11. () تحتاج البذرة إلى الماء والبرد كي تنبت.
12. () تتشابه البذور في أشكالها وأحجامها.
13. () تعيش النباتات في الأماكن التي لا تجد فيها حاجاتها.
14. () نباتات الصحراء لها أجزاء تساعد على الإحتفاظ بالماء.
15. () نباتات الصحراء لها أوراق كبيرة ومدببة.
16. () الغابة مكان حار ورطب.
17. () تساعد الأوراق المدببة في نباتات الغابة على التخلص من الماء الزائد
18. () الأوراق الأبرية والساق الغليظة من أجزاء نباتات الصحراء.
19. () الصحراء مكان حار وجاف.
20. () الصبار من نباتات الغابة.

*صل الصورة والكلمة المناسبة.



ثمرة



بذور

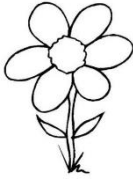


بادرة



دورة حياة

*ضع الرقم في المربع المناسب.



3



2



1

الجزء الذي ينبت وينمو ليصبح نبات جديد	الجزء الذي ينمو حول البذرة ويحيمها	الجزء الذي يكون البذور