

تم تحميل هذا الملف من موقع المناهج البحرينية



*للحصول على أوراق عمل لجميع الصفوف وجميع المواد اضغط هنا

<https://almanahj.com/bh>

* للحصول على أوراق عمل لجميع مواد الصف الأول اضغط هنا

<https://almanahj.com/bh/1>

* للحصول على جميع أوراق الصف الأول في مادة تربية اسلامية ولجميع الفصول, اضغط هنا

<https://almanahj.com/bh/1>

* للحصول على أوراق عمل لجميع مواد الصف الأول في مادة تربية اسلامية الخاصة بـ اضغط هنا <https://almanahj.com/bh/1>

* لتحميل كتب جميع المواد في جميع الفصول للـ الصف الأول اضغط هنا

<https://almanahj.com/bh/grade1>

[almanahjbhbot/me.t//:https](https://t.me/almanahjbhbot)

للتحدث إلى بوت على تلغرام: اضغط هنا



الأشهر الهجرية



20

/ /

التاريخ:

العمر:

الاسم:

ما هي الأشهر الهجرية

اعتمد العرب في تحديد وتعيين أوائل الشهور على إهلال القمر، فإذا اختفى القمر ولم يظهر فهذه علامة آخر الشهر ونهايته، وبظهور الهلال يعرفون بداية الشهر وحددوا أيام الشهر الهجري بتسعة وعشرين (29) يوماً أو ثلاثين (30) يوماً

دعاء رؤية الهلال

اللَّهُمَّ أَهْلَهُ عَلَيْنَا بِالْيَمَنِ وَالْإِيمَانِ وَالسَّلَامَةِ وَالْإِسْلَامِ، رَبِّي
وَرَبُّكَ اللَّهُ، هِلَالِ رُشْدٍ وَخَيْرٍ

اكتب الدعاء بلغتك



قم بتزيين الهلال بما تراه مناسباً



اكتب الترجمة بلغتك

أنواع الأشهر

قال تعالى:

﴿إِنَّ عِدَّةَ الشُّهُورِ عِنْدَ اللَّهِ اثْنَا عَشَرَ شَهْرًا فِي كِتَابِ اللَّهِ يَوْمَ خَلَقَ السَّمَوَاتِ وَالْأَرْضَ مِنْهَا أَرْبَعَةٌ حُرُمٌ ذَلِكَ الدِّينُ الْقَيِّمُ فَلَا تَظْلِمُوا فِيهِنَّ أَنْفُسَكُمْ وَقَتِلُوا الْمُشْرِكِينَ كَافَّةً كَمَا يُقْتَلُونَكُمْ كَافَّةً وَعَلِمُوا أَنَّ اللَّهَ مَعَ الْمُتَّقِينَ﴾

التوبة 36

تتكون السنة الهجرية من اثني عشر (12) شهراً منها (4) حُرْم وهي (ذو القعدة وذو الحجة، ومُحَرَّم، ورجب) و (8) غير حُرْم وهي باقي الأشهر والأشهر الحُرْم هي الأشهر التي حرم الإسلام فيها القتال بين الناس، وفيها يضاعف الله الحسنات، لذلك يجب الإكثار من الصدقات وعمل الخير

أنا أحفظ الأشهر الهجرية والأشهر الحُرْم

الأشهر الحُرْم	الأشهر غير الحُرْم
ذو القعدة	صَفْر
ذو الحجة	رَبِيع الأَوَّل
مُحَرَّم	رَبِيع الثَّانِي
رَجَب	جُمَادَى الأُولَى
	جُمَادَى الأُخْرَى
	شَعْبَانَ
	رَمَضَانَ
	شَوَّال



مناسباتنا الدينية

ترتبط السنة الهجرية بأعيادنا ومناسباتنا الدينية
مثل (الحج - عيد الفطر - عيد الأضحى)

أكتب المناسبة بلغتك تحت العربي

التقويم الهجري

4

ربيع الثاني

3

ربيع الأول

12 المولد النبوي الشريف

2

صفر

1

محرم

1 الهجرة الى المدينة

8

شعبان

15 تحويل القبلة

7

رجب

27 الإسراء والمعراج

6

جمادى الآخرة

5

جمادى الأولى

12

ذو الحجة

9 الوُفوف في عرفة

10 عيد الأضحى

11

ذو القعدة

10

شوال

1 عيد الفطر

9

رمضان

العشر الأخير ليلة القدر

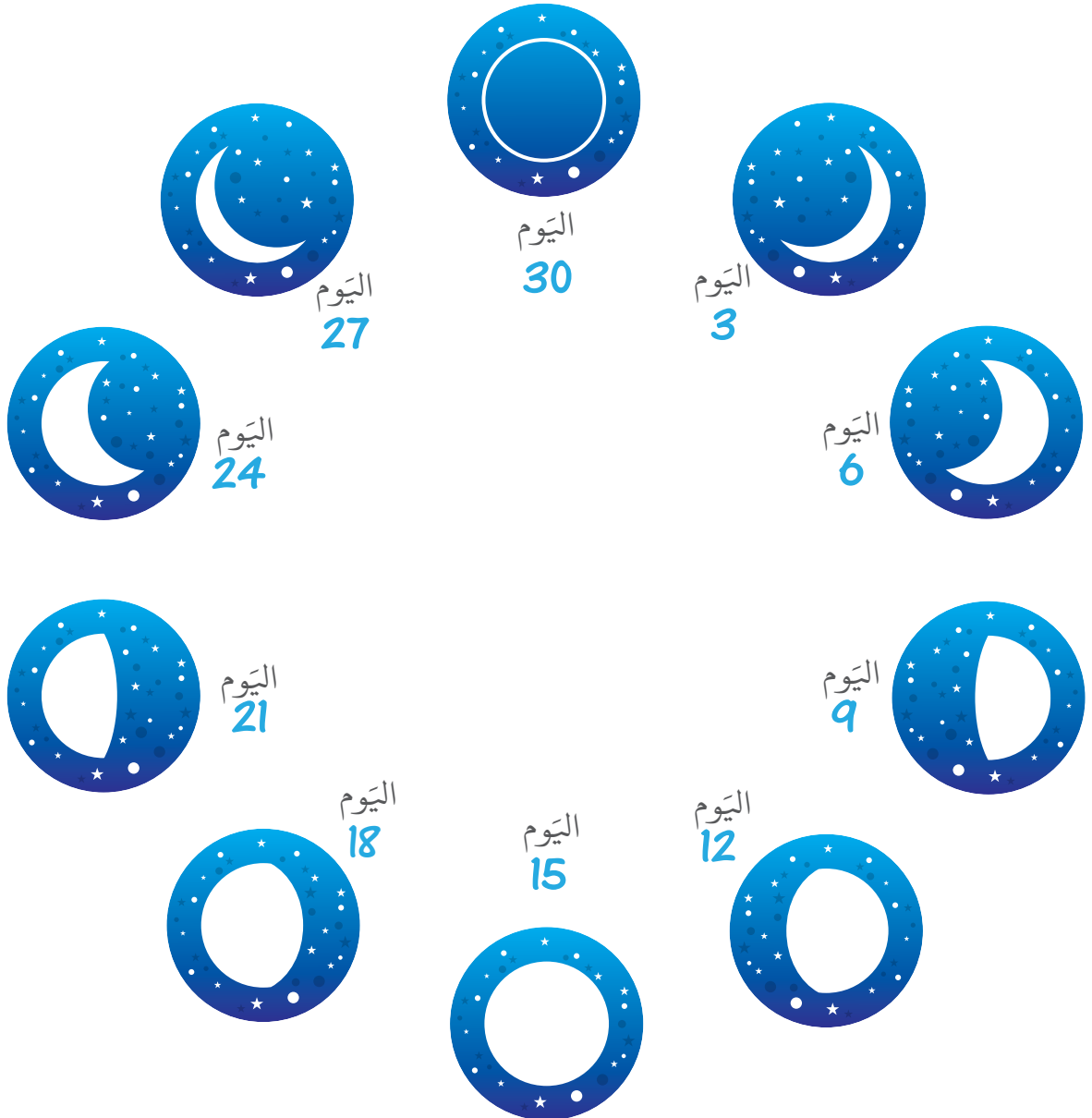
20

/ / التاريخ:

العمر:

الاسم:

مراحل تطور القمر خلال الشهر الهجري



20

التاريخ: / /

العمر:

الاسم:

1 ضع دائرة حول عدد الأشهر الهجرية

11

13

12

10

2 اكتب تاريخ اليوم بالهجري

/ /

3 رتب الأشهر بالترتيب الصحيح

صَفَر		ذو الحِجَّة	
جُمَادَى الْأُولَى		رَبِيعِ الْأَوَّلِ	
ذو القِعدة		رَمَضَانَ	
مُحَرَّم	1	جُمَادَى الْآخِرِ	
رَبِيعِ الثَّانِي		رَجَب	
شَوَّال		شَعْبَانَ	

20

/ /

التَّارِيخُ:

العُمْرُ:

الاسْمُ:

4 أخط الأشهر الحُرْم

رَبِيعِ الْأَوَّلِ

رَمَضان

جُمادى الْأولى

شَوَّال

ذو الْقَعْدَةِ

صَفَر

جُمادى الْآخِرِ

مُحَرَّم

رَجَب

رَبِيعِ الثَّانِي

ذو الْحِجَّةِ

شَعْبَانَ

5 اكتب اسم الشهر تحت المناسبة الموجودة فيه

رَبِيعِ الْأَوَّلِ

رَمَضان

ذو الْحِجَّةِ

شَوَّال

رَجَب

شَعْبَانَ

لَيْلَةُ الْقَدْرِ

المَوْلِدُ النَّبَوِي

الإِسْرَاءُ وَ الْمِعْرَاجُ



رَجَب

الحَجَّ

عِيدُ الْفِطْرِ

تَحْوِيلُ الْقِبْلَةِ



20

التاريخ:

العمر:

الاسم:

6 أخط، كم عدد أيام الشهر الهجري

30-29

30-31

29-28

7 استخراج الكلمات التالية

ربيع الأول

رمضان

جمادى الأولى

شوال

ذو القعدة

صفر

جمادى الآخرة

محرم

رجب

ربيع الثاني

ذو الحجة

شعبان

ت	م	ث	د	ص	ف	ر	ع	ن	ي	ه	ف	غ	ت	ب	ذ	ر	و
ش	ع	ن	ب	ق	ت	و	ا	ج	م	ا	د	ى	ا	ل	ا	خ	ر
ع	ل	م	ح	ر	م	ت	ر	م	ض	ا	ن	ز	ر	ق	ح	ذ	م
ب	ت	خ	ع	ه	ش	ي	ل	ث	ا	ن	ه	ف	ج	ي	ع	و	د
ا	ج	م	ا	د	ى	ا	ل	أ	و	ل	ى	غ	ب	و	ت	ا	ث
ن	ذ	ق	ف	ذ	ر	ب	ي	ع	ا	ل	ث	ا	ن	ي	ت	ل	ا
ط	غ	ش	ي	ه	س	ج	ص	و	ح	ل	د	ع	ه	ذ	غ	ق	ب
ل	ب	و	ذ	ن	م	ق	ذ	و	ا	ل	ح	ج	ة	ب	ح	ع	ه
ف	ش	ا	ر	ب	ي	ع	ا	ل	أ	و	ل	ا	م	و	ق	د	ت
ه	ع	ل	ي	و	ة	ث	ص	ب	ذ	ن	غ	ق	ت	ا	ث	ة	ذ

20

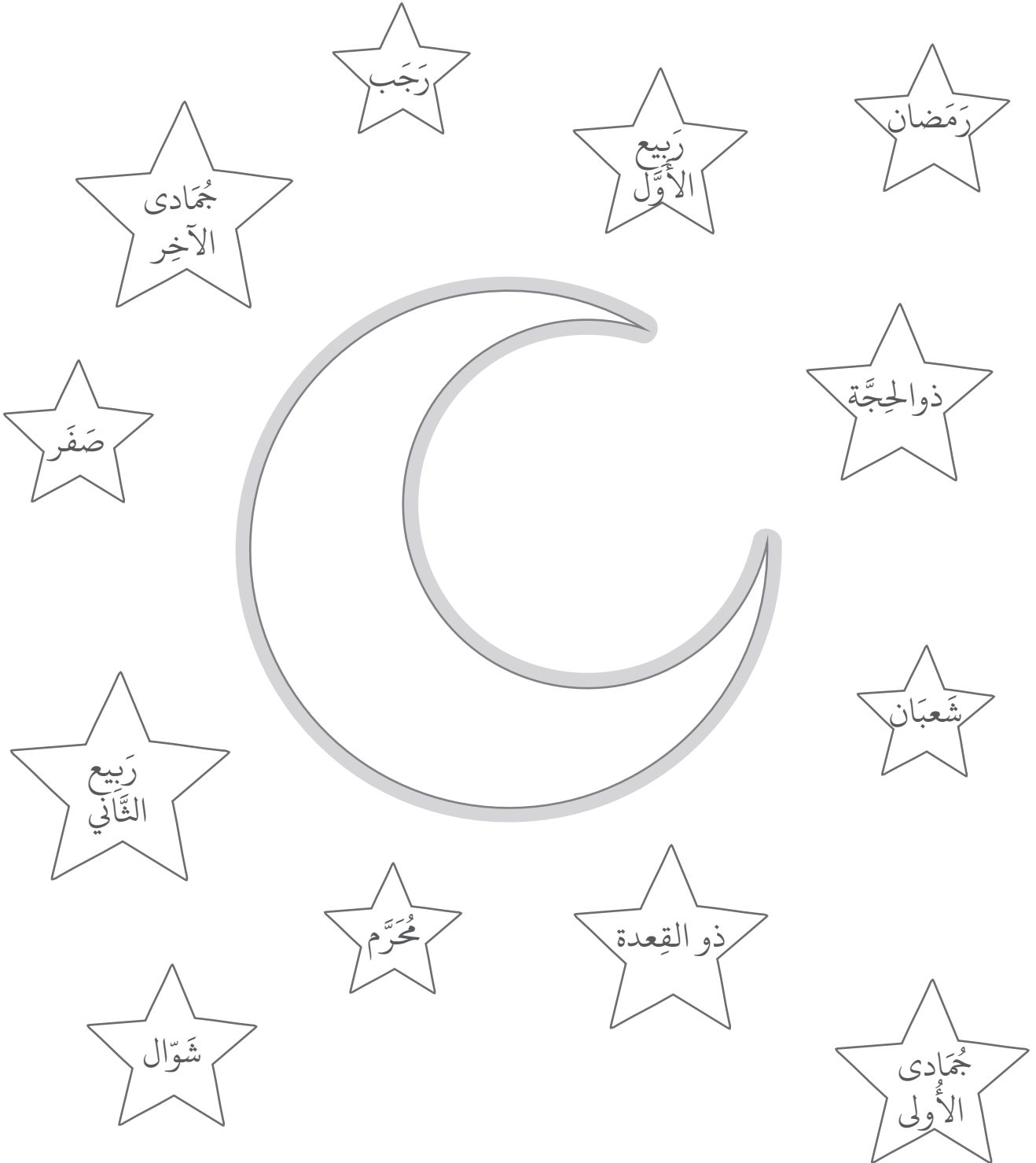
/ /

التاريخ:

العمر:

الاسم:

8 لَوْنُ بِالْأَحْمَرِ الْأَشْهُرَ الْحُرْمِ وَبِالْأَصْفَرِ غَيْرِ الْحُرْمِ



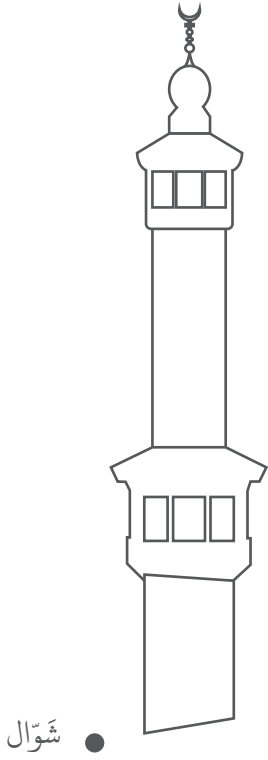
اكتب الترجمة بلغتك

التاريخ: / / 20

العمر:

الاسم:

9 صل الأشهر بالترتيب ثم لَوِّن



ذو القعدة

ذو الحجة

مُحَرَّم

صَفَر

رَمَضان

رَبِيع الأَوَّل

شَعْبَان

رَجَب

جُمَادَى الأَخِير

جُمَادَى الأُولَى

رَبِيع الثَّانِي

20

/ /

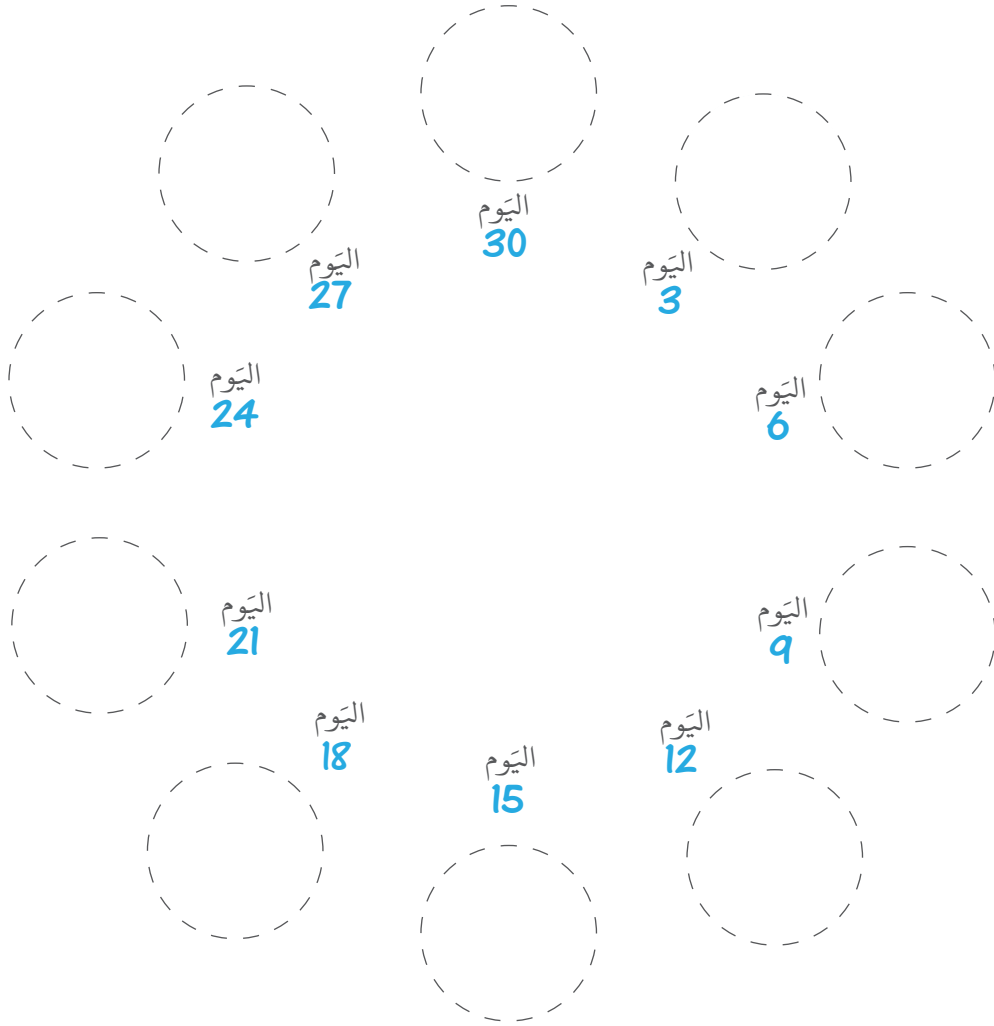
التَّارِيخُ:

العُمْرُ:

الاسْمُ:

10 قُصِّ ثُمَّ الصِّقْ مَرَّاحِلَ تَطَوُّرِ الْقَمَرِ بِالترْتِيبِ الصَّحِيحِ

ألصق هنا



قُصِّ



اصنع التقويم الهجري الخاص بك

لون الرسوم بالورقة المرفقة

قص الأشهر الموجودة هنا ثم ألصقها بمكانها الصحيح في الورقة المرفقة
(يمكنك تحديد المناسبات والأعياد على تقويمك الخاص)

3 ربيع الأول
تشرين الثاني - كانون الأول

الجمعة	الخميس	الأربعاء	الثلاثاء	الاثنين	الاحد	السبت
1						
8	7	6	5	4	3	2
15	14	13	12	11	10	9
22	21	20	19	18	17	16
29	28	27	26	25	24	23

2 صفر
تشرين الأول - تشرين الثاني

الجمعة	الخميس	الأربعاء	الثلاثاء	الاثنين	الاحد	السبت
3	2	1				
10	9	8	7	6	5	4
17	16	15	14	13	12	11
24	23	22	21	20	19	18
	30	29	28	27	26	25

1 محرم
أيلول - تشرين الأول

الجمعة	الخميس	الأربعاء	الثلاثاء	الاثنين	الاحد	السبت
4	3	2	1			
11	10	9	8	7	6	5
18	17	16	15	14	13	12
25	24	23	22	21	20	19
			29	28	27	26

6 جمادى الآخرة
شباط آذار

الجمعة	الخميس	الأربعاء	الثلاثاء	الاثنين	الاحد	السبت
3	2	1				
10	9	8	7	6	5	4
17	16	15	14	13	12	11
24	23	22	21	20	19	18
	30	29	28	27	26	25

5 جمادى الأولى
كانون الثاني - شباط

الجمعة	الخميس	الأربعاء	الثلاثاء	الاثنين	الاحد	السبت
5	4	3	2	1		
12	11	10	9	8	7	6
19	18	17	16	15	14	13
26	25	24	23	22	21	20
			30	29	28	27

4 ربيع الثاني
كانون الأول - كانون الثاني

الجمعة	الخميس	الأربعاء	الثلاثاء	الاثنين	الاحد	السبت
7	6	5	4	3	2	1
14	13	12	11	10	9	8
21	20	19	18	17	16	15
28	27	26	25	24	23	22
					30	29

9 رمضان
آذار - حزيران

الجمعة	الخميس	الأربعاء	الثلاثاء	الاثنين	الاحد	السبت
5	4	3	2	1		
12	11	10	9	8	7	6
19	18	17	16	15	14	13
26	25	24	23	22	21	20
				29	28	27

8 شعبان
نيسان - آيار

الجمعة	الخميس	الأربعاء	الثلاثاء	الاثنين	الاحد	السبت
7	6	5	4	3	2	1
14	13	12	11	10	9	8
21	20	19	18	17	16	15
28	27	26	25	24	23	22
					30	29

7 رجب
آذار - نيسان

الجمعة	الخميس	الأربعاء	الثلاثاء	الاثنين	الاحد	السبت
1						
8	7	6	5	4	3	2
15	14	13	12	11	10	9
22	21	20	19	18	17	16
29	28	27	26	25	24	23

ذو الحجة
أب - أيلول

الجمعة	الخميس	الأربعاء	الثلاثاء	الاثنين	الاحد	السبت
1						
8	7	6	5	4	3	2
15	14	13	12	11	10	9
22	21	20	19	18	17	16
29	28	27	26	25	24	23

11 ذو القعدة
تموز - آب

الجمعة	الخميس	الأربعاء	الثلاثاء	الاثنين	الاحد	السبت
2	1					
9	8	7	6	5	4	3
16	15	14	13	12	11	10
23	22	21	20	19	18	17
					30	29

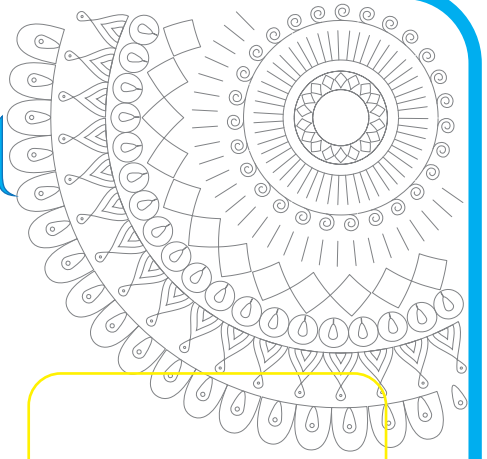
10 شوال
حزيران - تموز

الجمعة	الخميس	الأربعاء	الثلاثاء	الاثنين	الاحد	السبت
4	3	2	1			
11	10	9	8	7	6	5
18	17	16	15	14	13	12
25	24	23	22	21	20	19
					30	29



التقويم الهجري

1440



ربيع الأول

صَفَر

مُحَرَّم

جُمادى الآخر

جُمادى الأولى

ربيع الثاني

رَمَضان

شَعْبَان

رَجَب

ذو الحِجَّة

ذو القِعدة

شَوَّال

20

/

/

التَّارِيخُ:

العُمُرُ:

الاسْمُ:

1 إِخْتَرِ الإِجَابَةَ الصَّحِيحَةَ

- كَمْ عَدَدَ الْأَشْهُرِ الْهَجْرِيَّةِ

11

13

12

10

- أَي مِّنْ هَذِهِ الْأَشْهُرِ هُوَ مِنَ الْأَشْهُرِ الْحُرْمِ

رَبِيعَ الْأَوَّلِ

شَعْبَانَ

رَجَبَ

رَمَضَانَ

- فِي أَيِّ شَهْرٍ نَحْتَفِلُ بِالمَوْلِدِ النَّبَوِيِّ

شَوَّالٍ

رَبِيعَ الْأَوَّلِ

شَعْبَانَ

مُحْرَمٍ

- كَمْ عَدَدَ الْأَشْهُرِ الْحُرْمِ

8

6

4

5

2 إِمْلَأِ الْفَرَاقَاتِ التَّالِيَةَ بِالْكَلِمَاتِ الْمُنَاسِبَةِ

أَهْلَهُ

رُشْدٍ

رَبِّكَ

السَّلَامَةَ

دُعَاءُ رُؤْيَةِ الْهَيْلَالِ

اللَّهُمَّ عَلَيْنَا بِالْيَمَنِ وَالْإِيمَانِ وَ _____ وَالْإِسْلَامِ
رَبِّي وَ _____ اللَّهُ، هَيْلَالِ _____ وَ خَيْرِ .

20 / /

التاريخ:

العمر:

الاسم:

3 أصل المناسبة بالشهر الموجودة فيه

شَعْبَان	●	الإِسْرَاءُ وَالمِعْرَاجِ
شَوَّال	●	الحج
رَجَب	●	عِيد الفِطْرِ
ذو الحِجَّة	●	تَحْوِيل القِبْلَةِ
رَمَضان	●	المَوْلِد النَّبَوِي
رَبِيع الأَوَّل	●	لَيْلَةُ القَدْرِ

4 ضَع الرِّقْم المُنَاسِب تَحْت الصُّورَةِ المُنَاسِبَةِ

اليوم 12

اليوم 3

اليوم 24

اليوم 15