

تم تحميل هذا الملف من موقع المناهج البحرينية



*للحصول على أوراق عمل لجميع الصفوف وجميع المواد اضغط هنا

<https://almanahj.com/bh>

* للحصول على أوراق عمل لجميع مواد الصف الأول اضغط هنا

<https://almanahj.com/bh/1>

* للحصول على جميع أوراق الصف الأول في مادة علوم ولجميع الفصول, اضغط هنا

<https://almanahj.com/bh/1>

* للحصول على أوراق عمل لجميع مواد الصف الأول في مادة علوم الخاصة بـ اضغط هنا <https://almanahj.com/bh/1>

* لتحميل كتب جميع المواد في جميع الفصول للـ الصف الأول اضغط هنا

<https://almanahj.com/bh/grade1>

[almanahjbhbot/me.t//:https](https://t.me/almanahjbhbot)

للتحدث إلى بوت على تلغرام: اضغط هنا

اسمي: _____

التاريخ: / /

ورقة عمل (٦)

الموضوع: المواد الصلبة، والسوائل، والغازات
الصف الأول

الكتاب:

صفحة ٥٤/٥٦

الأهداف:

أن تميز الطالبة صفات حالات المادة الثلاث.

أن تحدد الطالبة مدى انسيابية السوائل باستخدام كلمة (بيء، بسرعة).

ملخص:

المادة الصلبة: لها شكل محدد وتختلف عن بعضها البعض في الشكل والملمس والكتلة والطول.

المادة السائلة: لها شكل غير محدد، وتأخذ شكل الوعاء الذي توضع فيه.

بعض السوائل تناسب بسرعة وبعضها الآخر ببطء.

المادة الغازية: لها شكل غير محدد، فالغاز ينتشر بسهولة ليملاً المكان.

إعداد:

أ. أماني العامر

السؤال الأول:-

صلي الصور التالية مع ما يناسبها من كلمات.



حالة سائلة

حالة غازية

حالة صلبة

السؤال الثاني:-

اكمل الفراغات التالية بما يناسبها.

١. المواد الصلبة لها شكل _____.
٢. المواد السائلة لها شكل _____.
٣. المواد الغازية لها شكل _____.

السؤال الثالث:-

ضعي الكلمات التالية أسفل الصورة المناسبة.

بسرعة

بطء



ينساب _____

ينساب _____

ينساب _____

تجربة



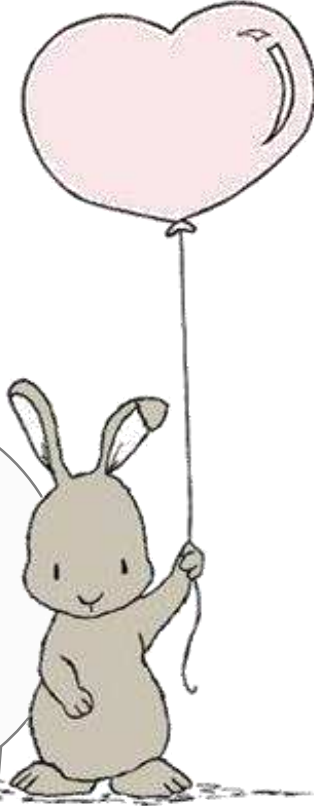


السؤال الرابع:-

أقرئي الأسئلة بتمعن وأجيب عنها بداخل المربع:-

➤ ماذا سيحدث للهواء إذا
ثُقب البالون؟

➤ اكتبي أسماء لمواد صلبة
يمكنني ثنيها أو طيها.



أنا مفكرة
ودكية وقادرة
على الحل
لوهرى

➤ كيف سيصبح شكل الماء
إذا وضعناه في إناء دائري؟