

تم تحميل هذا الملف من موقع المناهج البحرينية



الملف شرح درس العلاقات والدوال مع أوراق عمل مقرر رياض 152

[موقع المناهج](#) ⇐ ⇐ [الصف الأول الثانوي](#) ⇐ [رياضيات](#) ⇐ [الفصل الأول](#)

روابط مواقع التواصل الاجتماعي بحسب الصف الأول الثانوي



روابط مواد الصف الأول الثانوي على تلغرام

[الرياضيات](#)

[اللغة الانجليزية](#)

[اللغة العربية](#)

[التربية الاسلامية](#)

المزيد من الملفات بحسب الصف الأول الثانوي والمادة رياضيات في الفصل الأول

أوراق عمل شاملة في مقرر رياض 151	1
دليل المعلم مقرر رياض 151	2
مراجعة المنتصف في مقرر رياض 151	3
مذكرة مراجعة المنتصف في مقرر رياض 151	4
بطاقات مراجعة في مقرر رياض 151	5

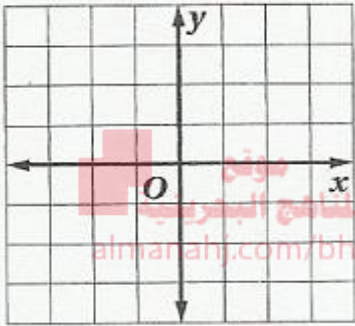
العلاقات والدوال

إعداد أ. / عابدين حامد

الأهداف: ① أن يحدد الطالب مجال ومدى العلاقة ، ومتى تمثل العلاقة دالة .
② أن يحدد الطالب نوع الدالة من حيث كونها متباينة ، شاملة ، تقابل .

مثل بيانياً كل علاقة أو معادلة مما يأتي، وأوجد مجالها ومداهما، وحدد ما إذا كانت تُمثّل دالة أم لا، وإن كانت كذلك، فهل هي واحد لواحد، أم شاملة، أم تقابل، أم غير ذلك؟ ثم حدّد ما إذا كانت منفصلة أم متصلة.

$y = 2x - 1$

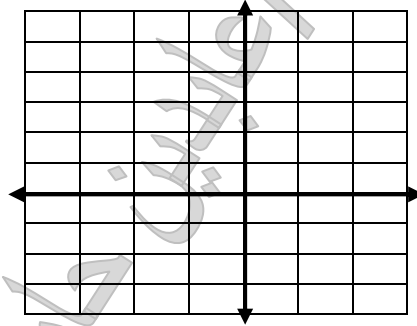


تدريب (٢):

x	y

$\{(2, 1), (-3, 0), (1, 5)\}$

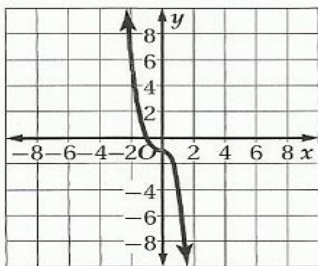
تدريب (١):



استعمل التمثيل البياني للمعادلة في كل شكل أدناه؛ لتحديد مجالها ومداهما، وحدد ما إذا كانت تُمثّل دالة أم لا، وإذا كانت كذلك، فهل هي واحد لواحد، أم شاملة، أم تقابل، أم غير ذلك؟ ثم حدّد إن كانت منفصلة أم متصلة؟

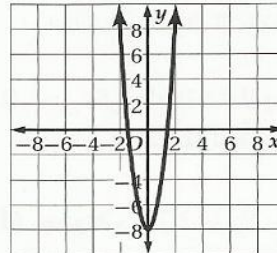
$y = -3x^3 - 1$

تدريب (٤):

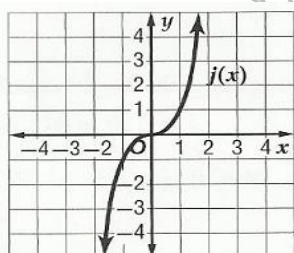


$y = 4x^2 - 8$

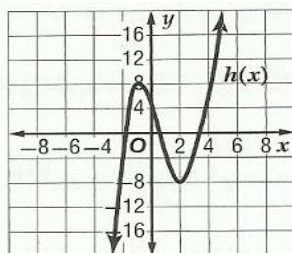
تدريب (٣):



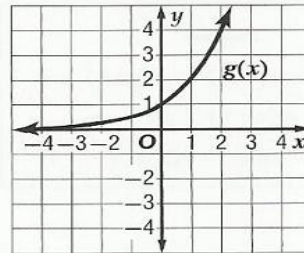
تدريب (٤): أي من الدوال الآتية يمثل دالة تقابل



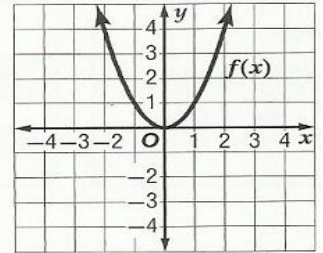
(D)



(C)



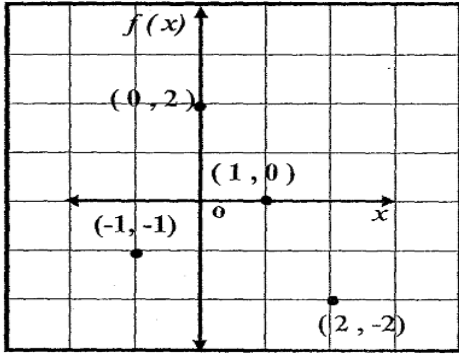
(B)



(A)

أمثلة مختارة من امتحانات سابقة على العلاقات والدوال

ضع دائرة حول رمز الإجابة الصحيحة في كل مما يأتي :



(١) ما مدى الدالة المبينة بالتمثيل المجاور ؟

$\{-2, -1, 0, 2\}$ A

$\{-1, 0, 1, 2\}$ B

$\{-2, -1, 0\}$ C

$\{-1, 0, 2\}$ D

(٢) ما مدى العلاقة : $\{(3, -2), (5, 3), (-2, 7), (1, -2)\}$ ؟

$\{-2, 1, 3, 5, 7\}$ B

$\{-2, 1, 3, 5\}$ A

$\{1, 5, 7\}$ D

$\{-2, 3, 7\}$ C

x	y
-2	1
0	2
1	3
4	4

(٣) ما مجال الدالة الموضحة بالجدول المجاور ؟

$\{-2, 0, 1, 4\}$ B

$\{1, 2, 3, 4\}$ A

$\{-2, 0, 1, 2, 3, 4\}$ D

$\{2, 4\}$ C

(٤) أي من العلاقات الآتية تمثل دالة :

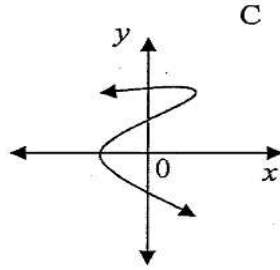
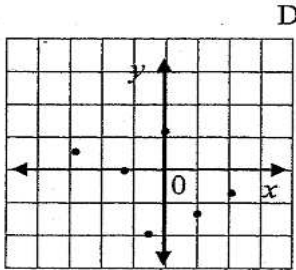
$\{(1, 2), (2, 5), (3, -1)\}$ B

$\{(1, 2), (2, -1), (3, 5), (2, 4)\}$ A

$\{(1, 2), (1, 5), (1, -1)\}$ D

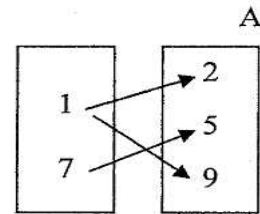
$\{(1, 1), (2, 5), (3, 2), (1, -1)\}$ C

(٥) أي من العلاقات الآتية تمثل دالة :



B

x	y
0	-3
1	2
2	6
0	7



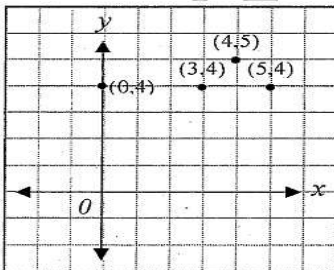
(٦) العلاقة الممثلة بالشكل المجاور :

تمثل دالة متقطعة B

تمثل دالة ثابتة A

لا تمثل دالة D

تمثل دالة متصلة C



(٧) أي من الدوال الآتية تمثل دالة واحد لواحد (متباينة) :

$\{(1, 2), (2, 2), (3, 2)\}$ B

$\{(-1, 1), (2, -1), (3, 2), (5, -1)\}$ A

$\{(4, 1), (5, -1), (-5, 1)\}$ D

$\{(1, 1), (2, 2), (3, 3), (5, 6)\}$ C